

# รายวิชา สุขศึกษา

รหัสวิชา พ๒๓๑๐๓ ชั้นมัธยมศึกษาปีที่ ๓

## เรื่อง โรคไข้หวัดใหญ่สายพันธุ์ใหม่ 2009

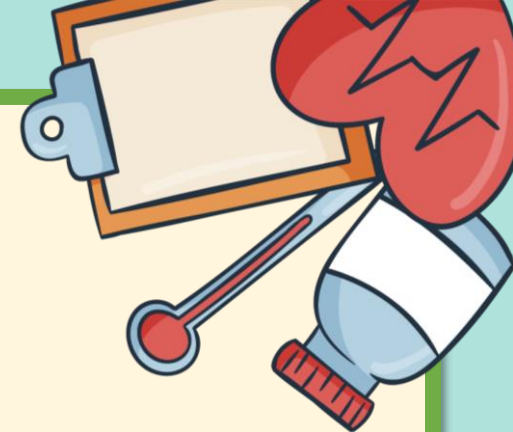
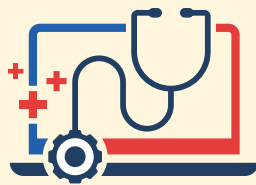
ครูผู้สอน ครูกฤษณา แก้วพิพัฒน์  
ครูกิตติเทพ นิตिसมบัติกุล



# เรื่อง โรคไข้หวัดใหญ่สายพันธุ์ใหม่ 2009



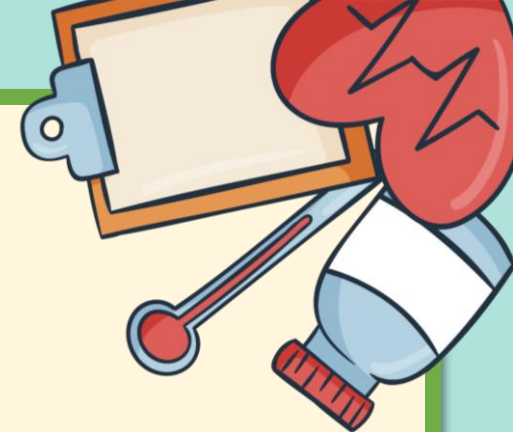
# จุดประสงค์การเรียนรู้



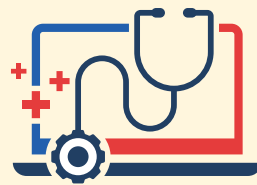
## ด้านความรู้

๑. นักเรียนสามารถบอกสาเหตุการเกิดโรคไข้หวัดใหญ่สายพันธุ์ใหม่ 2009 ได้ถูกต้อง
๒. นักเรียนสามารถบอกอาการโรคไข้หวัดใหญ่สายพันธุ์ใหม่ 2009 ได้ถูกต้อง





# จุดประสงค์การเรียนรู้

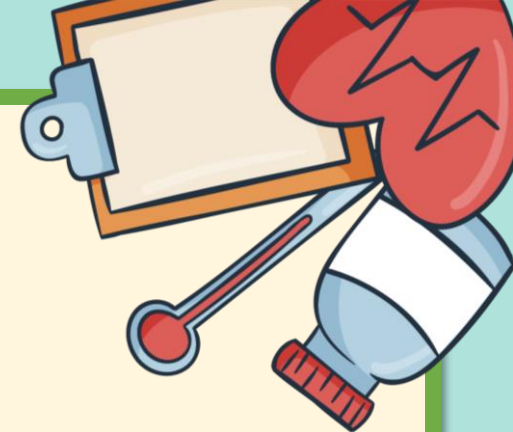
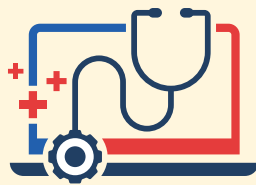


## ด้านทักษะและกระบวนการ

นักเรียนสามารถเสนอแนวทางการป้องกัน และแก้ไขปัญหา  
ที่เกิดจากโรคไข้หวัดใหญ่สายพันธุ์ใหม่ 2009 ได้ถูกต้อง



# จุดประสงค์การเรียนรู้



## คุณลักษณะอันพึงประสงค์

๑. นักเรียนมีความซื่อสัตย์สุจริต
๒. นักเรียนมีความใฝ่เรียนรู้
๓. นักเรียนมีความมุ่งมั่นในการทำงาน



คลิปสารคดีน่ารู้



การ์ตูนรู้ไอโหนด ไอเหน่



การดำเนินงาน ชุม รั้วใหม่ อีเหน่

ตอน

**ใช้หวัดใหญ่สายพันธุ์ใหม่ 2009**

โดย

กรมควบคุมโรค กระทรวงสาธารณสุข

สื่อวีดิทัศน์นี้ใช้เพื่อการศึกษาเท่านั้น

ขอขอบคุณสื่อวีดิทัศน์

เรื่อง การรู้วิธีใช้ยา อีเหน

เผยแพร่โดย MsPopla

ที่มา <https://www.youtube.com/watch?v=Y8E0NEvUQo4>



# จุดประกายความคิด



“ใช้หวัดใหญ่สายพันธุ์ใหม่ 2009 สามารถติดต่อ  
ระหว่างคนสู่คนได้หรือไม่ เพราะอะไร ”



# จุดประกายความคิด



“เชื่อไวรัสนิดนี้สามารถติดจากสัตว์ได้ไหม”



# โรคไข้หวัดใหญ่สายพันธุ์ใหม่ 2009

- ไข้หวัดใหญ่สายพันธุ์ใหม่ (H1N1) 2009 เป็นโรคที่แพร่ติดต่อจากคนสู่คน
- เกิดจากเชื้อไวรัสไข้หวัดใหญ่สายพันธุ์ใหม่ ชนิดเอ (H1N1)
- เกิดจากการผสมสารพันธุกรรมของเชื้อไข้หวัดใหญ่ของคน สุนัข และนก
- เชื้ออยู่ในฝอยละอองน้ำมูก น้ำลายของผู้ป่วย



# โรคไข้หวัดใหญ่สายพันธุ์ใหม่ 2009

## การแพร่ติดต่อ

พบอยู่ในฝอยละอองน้ำมูก และเสมหะของผู้ป่วย เมื่อผู้ป่วยไอจาม จะแพร่ไปยังคนอื่น ๆ ที่อยู่ใกล้ในระยะ ๑ เมตร หรือประมาณหนึ่งช่วงแขน หากผู้ป่วยใช้มือป้องปากจามเวลาไอจาม เชื้อจะติดอยู่ที่มือ และไปปนเปื้อนสิ่งของเครื่องใช้คนอื่น ๆ ที่มาจับต้อง สิ่งของเหล่านั้น เช่น ผ้าเช็ดมือ ราวบันได ปุ่มลิฟต์ โทรศัพท์ แป้นคอมพิวเตอร์ แล้วใช้มือมาแคะจมูก ขยี้ตา หรือ ดื่มน้ำจากแก้วน้ำเดียวกัน หรือรับประทานอาหารร่วมกันกับผู้ป่วยโดยไม่ใช้ช้อนกลาง ก็จะมีโอกาสติดเชื่อได้





## คำถามชวนคิด

“นักเรียนคิดว่าอาการป่วยของโรคไข้หวัดใหญ่  
สายพันธุ์ใหม่ 2009 ใกล้เคียงกับ  
โรคไข้หวัดใหญ่ทั่วไปไหม”

# โรคไข้หวัดใหญ่สายพันธุ์ใหม่ 2009



## อาการป่วย



มีไข้สูง



ปวดเมื่อย  
กล้ามเนื้อ



มีน้ำมูกใส  
ไอแห้งๆ



เบื่ออาหาร





## คำถามชวนคิด

“นักเรียนลองยกตัวอย่าง  
การรักษาอาการเบื้องต้นมีวิธีใดบ้าง”



## คำถามชวนคิด

“ในชีวิตประจำวัน  
นักเรียนจะมีการป้องกันอย่างไร  
ไม่ให้ติดเชื้อ”



# ป้องกัน ไข้หวัดใหญ่ทุกสายพันธุ์



กรมควบคุมโรค  
Department of Disease Control



ปิด

ล้าง

เลี่ยง

หยุด



**ปิด** คือ ปิดปาก ปิดจมูก เมื่อไอ จาม

**เลี่ยง** คือ หลีกเลี่ยงคลุกคลีใกล้ชิดกับผู้ป่วย

**ล้าง** คือ ล้างมือบ่อยๆ ด้วยสบู่ หรือใช้แอลกอฮอล์ทำความสะอาดมือ

**หยุด** คือ เมื่อป่วย ควรหยุดเรียน หยุดงาน หยุดกิจกรรมในสถานที่แออัด

\*หากมีอาการไอ เจ็บคอ ปวดเมื่อยกล้ามเนื้อ และมีไข้สูง ให้พบแพทย์ทันทีภายใน 48 ชั่วโมง

DDC  
กรมควบคุมโรค  
Department of Disease Control

กระทรวงสาธารณสุข  
Ministry of Public Health  
www.riskcontrol.org



สายด่วน  
1422



ใบงานที่ ๑ เรื่อง โรคไข้หวัดใหญ่สายพันธุ์ใหม่ 2009  
หน่วยการเรียนรู้ที่ ๑ เรื่อง โรคที่เป็นสาเหตุสำคัญของการเจ็บป่วยและการตายของคนไทย  
แผนการจัดการเรียนรู้ที่ ๑ เรื่อง สถานการณ์การเจ็บป่วยและการตายของคนไทยในปัจจุบัน  
รายวิชา สุขศึกษา รหัสวิชา พ๒๓๑๐๓ ภาคเรียนที่ ๒ ชั้นมัธยมศึกษาปีที่ ๓

คำชี้แจง ให้นักเรียนอ่านสถานการณ์การแพร่ระบาดโรคไข้หวัดใหญ่สายพันธุ์ใหม่ 2009 แล้วตอบคำถามต่อไปนี้

น้ำหนึ่งไปเที่ยวกับเพื่อน ๆ ผ่านไป ๒ วัน น้ำหนึ่งรู้สึกเริ่มมีอาการหนาวสั่น ปวดศีรษะ เจ็บคอ มีไข้ เมื่อถึงโรงพยาบาลคุณหมอตระพบว่า น้ำหนึ่งเป็นไข้หวัดใหญ่สายพันธุ์ใหม่ 2009 เมื่อสอบถามน้ำหนึ่งแล้วว่า เหมือนตนไปดื่มน้ำร่วมกับเพื่อนที่มีอาการดังกล่าว คุณหมอจึงบอกสาเหตุมาจากติดเชื้อต่อ ๆ กัน คุณหมอจึงให้การรักษาตามระยะอาการ เมื่อหายดีแล้ว คุณหมอจึงให้น้ำหนึ่งกลับบ้านได้

๑. โรคไข้หวัดใหญ่สายพันธุ์ใหม่ 2009 ที่น้ำหนึ่งเป็นสามารถติดต่อยังผู้อื่นได้หรือไม่ เพราะเหตุใด

๒. โรคไข้หวัดใหญ่สายพันธุ์ใหม่ 2009 ที่น้ำหนึ่งเป็น สาเหตุมาจากอะไร

๓. โรคไข้หวัดใหญ่สายพันธุ์ใหม่ 2009 ที่น้ำหนึ่งเป็นมีอาการอย่างไร

๔. โรคไข้หวัดใหญ่สายพันธุ์ใหม่ 2009 ที่น้ำหนึ่งเป็น นักเรียนมีแนวทางในการป้องกันอย่างไร



# ใบงาน

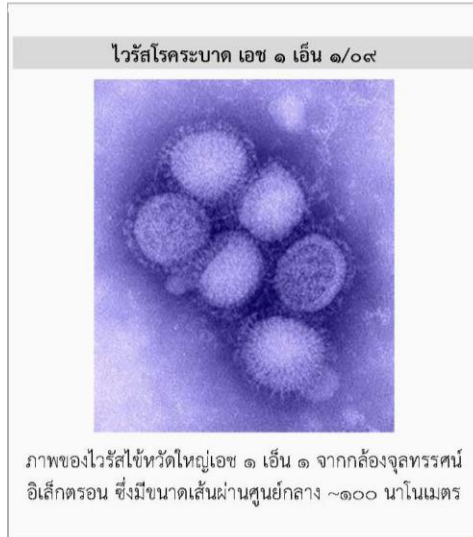
## เรื่อง โรคไข้หวัดใหญ่ สายพันธุ์ใหม่ 2009

สามารถดาวน์โหลดได้ที่ [www.dltv.ac.th](http://www.dltv.ac.th)



ใบความรู้ที่ ๑ เรื่อง โรคไข้หวัดใหญ่สายพันธุ์ใหม่ ๒๐๐๙  
หน่วยการเรียนรู้ที่ ๑ เรื่อง โรคที่เป็นสาเหตุสำคัญของการเจ็บป่วยและการตายของคนไทย  
แผนการจัดการเรียนรู้ที่ ๑ เรื่อง สถานการณ์การเจ็บป่วยและการตายของคนไทยในปัจจุบัน  
รายวิชา สุขศึกษา รหัสวิชา พ๒๓๑๐๑ ภาคเรียนที่ ๒ ชั้นมัธยมศึกษาปีที่ ๓

การระบาดของไข้หวัดใหญ่สายพันธุ์ใหม่ ๒๐๐๙



การระบาดของไข้หวัดใหญ่สายพันธุ์ใหม่ 2009 เป็นการระบาดทั่วโลกของเชื้อไวรัสไข้หวัดใหญ่ ชนิด เอ เอช ๑ เอ็น ๑ สายพันธุ์ใหม่ หรือโดยทั่วไปมักเรียกว่า "ไข้หวัดหมู" เริ่มพบการระบาดตั้งแต่เดือนเมษายน พ.ศ. ๒๕๕๒ เป็นต้นมา แม้ว่าไวรัสประกอบด้วยการรวมกันของพันธุกรรมของเชื้อไวรัสไข้หวัดใหญ่ในมนุษย์ ในสัตว์ปีก และในสุกร ร่วมกับไวรัสไข้หวัดใหญ่สุกรยูเรเชีย ลักษณะที่แปลกประการหนึ่งของเชื้อเอช ๑ เอ็น ๑ คือ มักจะไม่ค่อยติดต่อกันวัยชราอายุมากกว่า ๖๐ ปี

ไข้หวัดใหญ่สายพันธุ์ใหม่ดังกล่าวมีการพบครั้งแรกในรัฐเวราครุซ ประเทศเม็กซิโก และมีหลักฐานว่าโรคดังกล่าวได้มีการระบาดเป็นเวลานานนับเดือนก่อนจะมีการรับรองอย่างเป็นทางการ ถึงแม้ว่ารัฐบาลเม็กซิโกจะพยายามจะยับยั้งการระบาดของโรคด้วยการปิดสถานที่ราชการและเอกชนจำนวนมากแล้วก็ตาม แต่เชื้อก็ได้ระบาดอย่างรวดเร็วทั่วโลก จนเมื่อวันที่ ๑๑ มิถุนายน พ.ศ. ๒๕๕๒ องค์การอนามัยโลกและศูนย์ควบคุมและป้องกันโรคสหรัฐอเมริกา (CDC) ได้ประกาศให้ระดับการระบาดของเชื้อเป็น "โรคระบาดทั่ว"



## ใบความรู้ที่ ๑

# เรื่อง โรคไข้หวัดใหญ่ สายพันธุ์ใหม่ 2009

สามารถดาวน์โหลดได้ที่ [www.dltv.ac.th](http://www.dltv.ac.th)





ตัวแทนนักเรียนนำเสนอ  
แลกเปลี่ยนเรียนรู้

# สรุปบทเรียน



ทำอย่างไรไม่ติด

ใช้ขวดใหญ่

2009 ?

# สรุปบทเรียน

คิดแล้ว

ต้องทำอะไร ?



# บทเรียนครั้งต่อไป

## เรื่อง โรคโควิด 19

รายวิชาสุขศึกษา ชั้นมัธยมศึกษาปีที่ ๓

ดาวน์โหลดเอกสารได้ที่ [www.dltv.ac.th](http://www.dltv.ac.th)

