

# รายวิชา สุขศึกษา

รหัสวิชา พ๒๓๑๐๓ ชั้นมัธยมศึกษาปีที่ ๓

## เรื่อง โรคไข้หวัดนก

ครูผู้สอน ครูกฤษณา แก้วพิพัฒน์  
ครูกิตติเทพ นิตिसมบัติกุล



# จุดประกายความคิด



# จุดประกายความคิด



นักเรียนคิดว่าโรคติดต่อที่แพร่ระบาดในประเทศไทย  
มีสาเหตุมาจากอะไรบ้าง



# จุดประกายความคิด



โรคติดต่อที่มาจากสัตว์มีโรคอะไรบ้าง



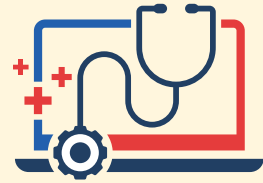


# โรคไข้หวัดนก

---



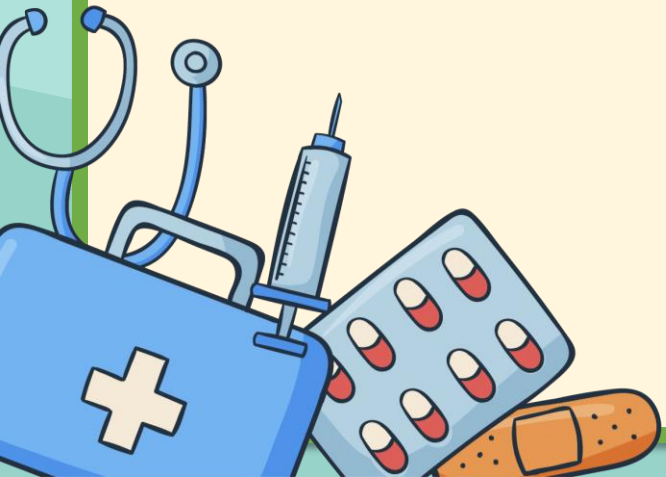
# จุดประสงค์การเรียนรู้



## ด้านความรู้

นักเรียนบอกสาเหตุ อาการ การรักษา

โรคไข้หวัดนกได้ถูกต้อง



# จุดประสงค์การเรียนรู้

ด้านทักษะและกระบวนการ

นักเรียนสามารถเสนอแนวทางป้องกัน

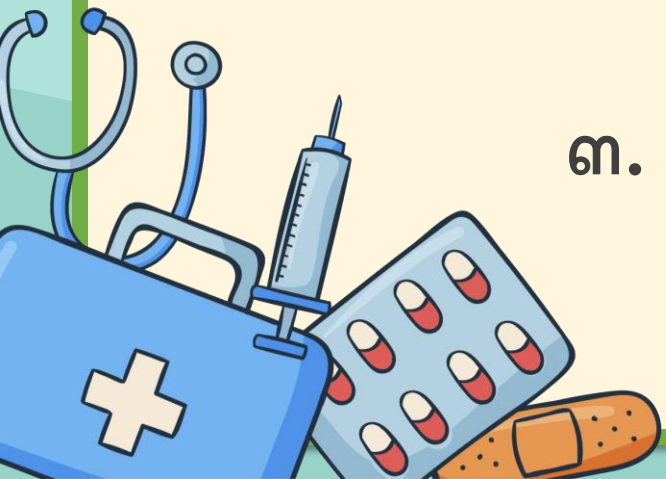
โรคไข้หวัดนกได้ถูกต้อง



# จุดประสงค์การเรียนรู้

## คุณลักษณะอันพึงประสงค์

๑. นักเรียนมีความซื่อสัตย์สุจริต
๒. นักเรียนมีความใฝ่เรียนรู้
๓. นักเรียนมีความมุ่งมั่นในการทำงาน







## คำถามชวนคิด

“นักเรียนคิดว่าโรคติดต่อที่แพร่ระบาดในประเทศไทย  
มีสาเหตุมาจากอะไรบ้าง”



## คำถามชวนคิด

“โรคติดต่อที่มาจากสัตว์  
มีโรคอะไรบ้าง”

# โรคไข้หวัดนก

โรคไข้หวัดนกเกิดจากการติดเชื้อไวรัสไข้หวัดใหญ่  
บางสายพันธุ์ที่พบในนกและสัตว์ปีก โดยอาการ  
และความรุนแรงของโรคขึ้นอยู่กับสายพันธุ์ของไวรัส  
และชนิดของสัตว์ปีกที่ติดเชื้อ





## คำถามชวนคิด

เพราะเหตุใด โรคไข้หวัดนก  
สามารถติดต่อจากสัตว์มาสู่คนได้

# โรคไข้หวัดนก

โรคไข้หวัดนกสามารถติดต่อจากสัตว์ปีกมาสู่คนได้  
ทั้งจากการสัมผัสสิ่งคัดหลั่งจากสัตว์ปีกที่ป่วยโดยตรง  
หรือเกิดจากการสัมผัสสิ่งแวดล้อม พื้นผิวที่ปนเปื้อน  
เชื้อไวรัสจากสัตว์ปีกที่ป่วย





## คำถามชวนคิด

“นักเรียนคิดว่า กลุ่มคนที่เสี่ยง  
ต่อการติดเชื้อ คือกลุ่มใด”



## คำถามชวนคิด

“นักเรียนคิดว่าอาการของโรคไข้หวัดนก  
มีลักษณะอาการอย่างไร”

# อาการของ โรคไข้หวัดนก

- มีไข้สูง
- ปวดศีรษะ
- ปวดกล้ามเนื้อ
- มีปัญหาเกี่ยวกับระบบทางเดินหายใจ เช่น ไอ หรือมีน้ำมูกไหล
- ผู้ป่วยบางรายอาจมีอาการเริ่มแรกอื่น ๆ เช่น ท้องเสีย อาเจียน ปวดท้อง เป็นต้น







## คำถามชวนคิด

“นักเรียนรู้วิธีการป้องกัน  
โรคไข้หวัดหรือไม่”

# โรคไข้หวัดนก

## รู้ทัน ป้องกันได้



กรมควบคุมโรค  
Department of Disease Control

### การติดต่อ

ติดต่อได้จากการสัมผัสสัตว์ป่วย เช่น สารคัดหลั่งจากสัตว์ อุจจาระ น้ำมูก น้ำตา น้ำลายสัตว์ที่ป่วย

### อาการ

มีไข้ ปวดศีรษะ ปวดเมื่อยกล้ามเนื้อ อ่อนเพลีย มีน้ำมูก ไอ หรือเจ็บคอ

✓ คำแนะนำสำหรับประชาชนทั่วไป

1

ล้างมือบ่อย ๆ  
ด้วยน้ำและสบู่

2

งดกินสัตว์ปีก  
ที่กึ่งสุกกึ่งดิบ

3

เลือกซื้อไข่ ที่สดใหม่  
ไม่มีมูลสัตว์ปีกติดไข่

5

ไม่ซื้อสัตว์ปีกที่ซิม  
หงอย ขนฟู หน้าหรือ  
หงอนบวมคล้ำ มีน้ำมูก

4

เนื้อไม่ควรมีสีคล้ำ



DDC  
กรมควบคุมโรค  
Department of Disease Control

สำนักงานส่งเสริมสุขภาพ  
และพัฒนาระบบสุขภาพ  
Bureau of Risk Communication  
and Health Behavior Development  
www.riskcomthai.org



สายด่วน  
กรมควบคุมโรค  
1422

ใบงานที่ ๑ เรื่อง ใช้หวัดนก  
หน่วยการเรียนรู้ที่ ๑ เรื่อง โรคที่เป็นสาเหตุสำคัญของการเจ็บป่วยและการตายของคนไทย  
แผนการจัดการเรียนรู้ที่ ๔ เรื่อง ใช้หวัดนก  
รายวิชา สุขศึกษา รหัสวิชา พ ๒๓๑๐๓ ภาคเรียนที่ ๒ ชั้นมัธยมศึกษาปีที่ ๓

คำชี้แจง : ให้นักเรียนตอบคำถามต่อไปนี้

๑. โรคใช้หวัดนก

สาเหตุของโรค

.....  
.....

การติดต่อ

.....  
.....

อาการ

.....  
.....

๒. ในพื้นที่ที่นักเรียนอาศัยอยู่ เสี่ยงต่อการติดโรคใช้หวัดนกหรือไม่ เพราะเหตุใด

.....  
.....  
.....  
.....



# ใบงาน

## เรื่อง ใช้หวัดนก

สามารถดาวน์โหลดได้ที่ [www.dltv.ac.th](http://www.dltv.ac.th)





ตัวแทนนักเรียนนำเสนอ  
แลกเปลี่ยนเรียนรู้



## สรุปบทเรียน

- สาเหตุของโรคไข้หวัดนก ได้แก่ อะไรบ้าง
- แนวทางในปฏิบัติตนเพื่อป้องกันโรคไข้หวัดนก



# บทเรียนครั้งต่อไป

เรื่อง โรคไข้หวัดใหญ่สายพันธุ์ใหม่ 2009

รายวิชาสุขศึกษา ชั้นมัธยมศึกษาปีที่ ๓

ดาวน์โหลดเอกสารได้ที่ [www.dltv.ac.th](http://www.dltv.ac.th)

