

# รายวิชา สุขศึกษา

รหัสวิชา พ๒๓๑๐๓ ชั้นมัธยมศึกษาปีที่ ๓

## เรื่อง โรคเอดส์และโรคซิฟิลิส

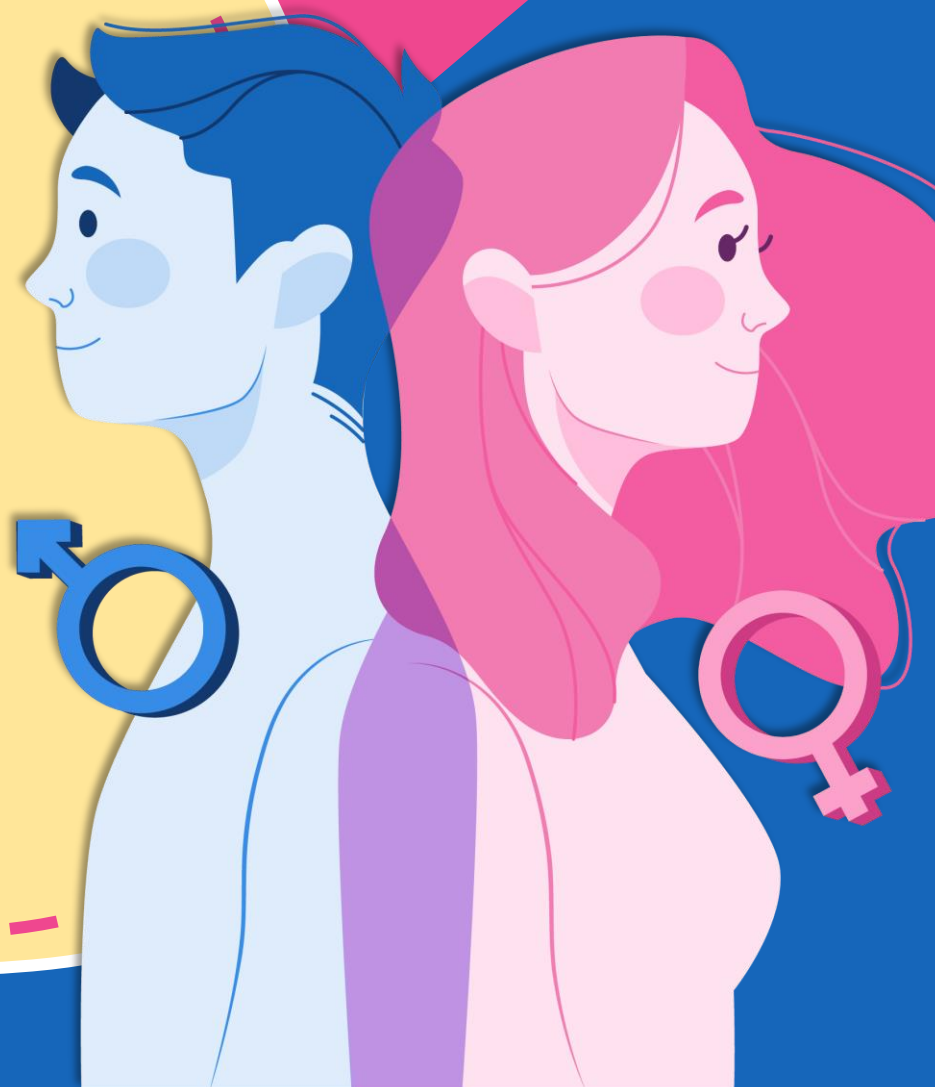
ครูผู้สอน ครูกฤษณา แก้วพิพัฒน์

ครูกิตติเทพ นิตिसมบัติกุล



 โรคเอดส์

และโรคซิฟิลิส



## จุดประสงค์การเรียนรู้

### ด้านความรู้

๑. นักเรียนอธิบายความหมายของโรคเอดส์และโรคซิฟิลิสได้ถูกต้อง
๒. นักเรียนวิเคราะห์สาเหตุ อาการ การรักษา ของโรคเอดส์และโรคซิฟิลิสได้ถูกต้อง



จุดประสงค์การเรียนรู้

ด้านทักษะและกระบวนการ

๑. นักเรียนสามารถเปรียบเทียบการเปลี่ยนแปลงลักษณะของโรคเอดส์  
แต่ละระยะลงในใบงานได้ถูกต้อง

๒. นักเรียนสามารถนำความรู้ที่ได้จากการเรียนด้านการป้องกันการ  
ติดโรคเอดส์และโรคซิฟิลิสที่ถูกวิธีมาประยุกต์ใช้ในชีวิตประจำวัน  
ได้ถูกต้องเหมาะสม



จุดประสงค์การเรียนรู้

คุณลักษณะอันพึงประสงค์

๑. นักเรียนมีความซื่อสัตย์สุจริต
๒. นักเรียนมีความใฝ่เรียนรู้
๓. นักเรียนมีความมุ่งมั่นในการทำงาน





คลิปสารคดีน่ารู้

รู้ทันโรคเอดส์







สื่อวีดิทัศน์นี้ใช้เพื่อการศึกษาเท่านั้น

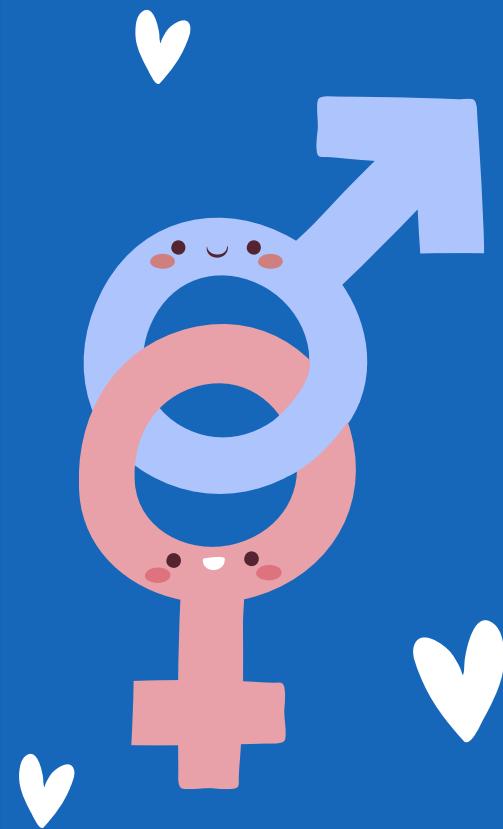
ขอขอบคุณสื่อวีดิทัศน์

เรื่อง รู้ทันโรคเอดส์

เผยแพร่โดย sopapans

เผยแพร่วันที่ ๘ เมษายน ๒๕๖๒

ที่มา <https://www.youtube.com/watch?v=SPUIldclu5Xw>







## คำถามชวนคิด

“นักเรียนคิดว่าโรคเอดส์  
เกิดจากสาเหตุอะไร”

ใบความรู้ (สำหรับนักเรียน) เรื่อง โรคเอดส์และโรคซิฟิลิส  
หน่วยการเรียนรู้ที่ ๑ เรื่อง โรคที่เป็นสาเหตุสำคัญของการเจ็บป่วยและการตายของคนไทย  
แผนการจัดการเรียนรู้ที่ ๓ เรื่อง โรคเอดส์และโรคซิฟิลิส  
รายวิชา สุขศึกษา รหัสวิชา พ๒๓๑๐๓ ภาคเรียนที่ ๒ ชั้นมัธยมศึกษาปีที่ ๓

## ใบความรู้เรื่องเอดส์

### โรคเอดส์คืออะไร ?

เอดส์ หรือ กลุ่มอาการภูมิคุ้มกันเสื่อม (acquired immunodeficiency syndrome - AIDS) เป็นโรคของระบบภูมิคุ้มกันของมนุษย์ ซึ่งเกิดจากการติดเชื้อไวรัสเอชไอวี (human immunodeficiency virus, HIV) ทำให้ผู้ป่วยมีการทำงานของระบบภูมิคุ้มกันบกพร่อง เสี่ยงต่อการติดเชื้อฉวยโอกาสและการเกิดเนื้องอกบางชนิด เชื้อไวรัสเอชไอวีติดต่อผ่านทางสารคัดหลั่งของเยื่อเมือกหรือการสัมผัสสารคัดหลั่งซึ่งมีเชื้อ เช่น เลือด น้ำอสุจิ น้ำหล่อลื่นในช่องคลอด น้ำหลังก่อนการหลั่งอสุจิ และนมมารดา อาจติดต่อผ่านเพศสัมพันธ์ไม่ว่าจะเป็นทางช่องคลอด หรือทวารหนัก หรือช่องปาก, การรับเลือด, การใช้เข็มฉีดยาที่ปนเปื้อน, ติดต่อกันจากแม่สู่ลูกขณะตั้งครรภ์ คลอด ให้นม หรือการสัมผัสสารคัดหลั่งต่าง ๆ

### ความหมายของเอดส์

คำว่า เอดส์ มาจากภาษาอังกฤษว่า AIDS ซึ่งย่อมาจากคำเต็มว่า acquired immunodeficiency syndrome ซึ่งแต่ละคำมีความหมายดังนี้

- A = Acquired
- I = Immune
- D = Deficiency
- S = Syndrome

รวมแปลว่า “กลุ่มอาการภูมิคุ้มกันเสื่อม” เป็นกลุ่มอาการของโรคที่เกิดจากเชื้อไวรัสเอชไอวี เมื่อเข้าสู่ร่างกายจะเข้าไปทำลายเม็ดเลือดขาว ทำให้ระบบภูมิคุ้มกันในร่างกาย เสื่อมหรือบกพร่องลง เป็นผลทำให้เป็นโรคติดเชื้อหรือเป็นมะเร็งบางชนิดได้ง่ายกว่าคนปกติ อาการมักจะมีรุนแรง เรื้อรัง และเสียชีวิตในที่สุด

### สาเหตุการติดเชื้อ

เชื้อไวรัสเอชไอวีพบในเลือดและสารคัดหลั่งหลายชนิดของร่างกาย ได้แก่ น้ำอสุจิ เมือกในช่องคลอด สตรี นานม และอาจพบได้ในปริมาณน้อย ๆ ในน้ำตาและปัสสาวะ เมื่อพิจารณาจาก แหล่งเชื้อแล้วจะพบว่าเชื้อไวรัสเอชไอวีติดต่อได้ หลายวิธีคือ



# ใบความรู้ที่ ๑

## เรื่อง โรคเอดส์และโรคซิฟิลิส

สามารถดาวน์โหลดได้ที่ [www.dltv.ac.th](http://www.dltv.ac.th)





## คำถามชวนคิด

“นักเรียนคิดว่า โรคเอดส์เกิดจาก  
การได้รับเชื้อไวรัสที่เรียกว่าอะไร”



# HIV

≠

# AIDS

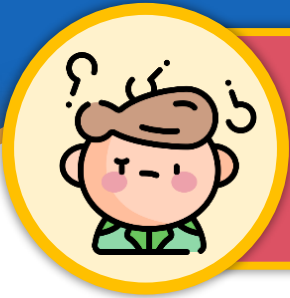


เอชไอวี คือ เชื้อไวรัสที่ทำให้เกิดโรคเอดส์ ผู้ติดเชื้อเอชไอวีไม่จำเป็นต้องป่วยเป็นโรคเอดส์เสมอไป

โรคเอดส์ หรือโรคภูมิคุ้มกันบกพร่อง (AIDS : Acquired Immune Deficiency Syndrome) เกิดจากการติดเชื้อไวรัสที่มีชื่อว่า ฮิวแมนอิมมิวโนเดฟีเซียนซีไวรัส (Human Immunodeficiency Virus : HIV) หรือเรียกย่อ ๆ ว่า เชื้อเอชไอวี

- ยาต้านไวรัส
  - กินยาเร็ว กินยาต่อเนื่อง
- สม่ำเสมอ





# คำถามชวนคิด

การป้องกัน  
การติดเชื้อเอชไอวี  
ทำอย่างไรได้บ้าง

**Test Life HIV ตรวจเมื่อไหร่?**  
ใจคุณรู้?

"ตรวจเป็นระยะ ทุกสภาวะความเสี่ยง"  
ตรวจหลังจากมีพฤติกรรมเสี่ยงประมาณ 1 เดือนขึ้นไป

**เสี่ยงเมื่อ...**

- ใช้เข็มฉีดยาร่วมกับผู้อื่น
- มีเพศสัมพันธ์
- ไม่ได้สวมอนามัยทุกครั้งที่มีเพศสัมพันธ์
- ไม่รู้ว่ามีไทรซันหรือเปล่า?
- ไปสักตามคู่นอนคุณ เข้ม SEX ที่หน้าตา
- ไปรู้จักคู่นอนคุณ มีประสบการณ์กับเพศอื่นไหม

สงสัย.. ักมอลใจ      ต้องไปตรวจ





## คำถามชวนคิด

“นักเรียนคิดว่า ผลกระทบ  
ที่เกิดจากโรคเอดส์มีอะไรบ้าง”





# คลิปสารคดีน่ารู้

“เรื่อง HIV / เอดส์ รู้จักป้องกัน...รู้ทันโรค | พบหมอมหิดล  
[by Mahidol Channel]”





Center for  
Health  
Change

## อ.นพ.สกิทา ม่วงไหมทอง

อาจารย์และสูตินรีแพทย์

ประจำภาควิชาสูติศาสตร์-นรีเวชวิทยา

คณะแพทยศาสตร์ศิริราชพยาบาล ม.มหิดล

# สื่อวีดิทัศน์นี้ใช้เพื่อการศึกษาเท่านั้น

ขอขอบคุณสื่อวีดิทัศน์

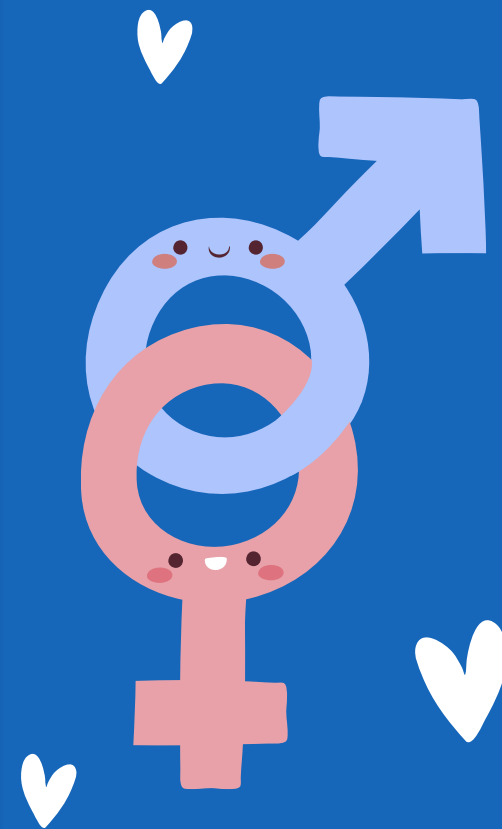
“เรื่อง HIV / เอดส์ รู้จักป้องกัน...รู้ทันโรค | พบหมอมหิดล

[by Mahidol Channel]

เผยแพร่โดย Mahidol Channel มหิดล แชนแนล

เผยแพร่วันที่ ๑๕ พฤษภาคม ๒๕๖๓

ที่มา <https://www.youtube.com/watch?v=IWNncvx52pU>



# จุดประกายความคิด



“จากชีวิตที่คนนี้นักเรียนได้ดู  
สาเหตุที่นำมาสู่การเป็นโรคเอดส์  
คืออะไร”





## แลกเปลี่ยนเรียนรู้

# กิจกรรม “เกมบอลร้อน”

๑. ผู้เล่นจะยืนเป็นวงกลม และส่งลูกบอลไปรอบวง
๒. ถ้าเสียงเพลงหยุดเล่น แล้วลูกบอลร้อนหยุดอยู่ที่ใคร นักเรียนคนนั้นจะเป็นคนตอบคำถาม
๓. ครูจะแชร์สไลด์คำถามให้หน้าชั้นเรียน





---

คำถามกิจกรรม



เกมบอลร้อน

---



๑. โรคเอดส์มีสาเหตุเกิดจากอะไร ?

แนวคำตอบ

ภูมิคุ้มกันบกพร่อง



๒. โรคเอดส์เกิดมาจากการติดเชื้อไวรัสอะไร ?

ไวรัสเอดส์  
หรือเรียกว่า เอชไอวี



๓. เชื้อเอชไอวีจะเข้าไปทำลาย  
เซลล์เม็ดเลือดอะไร ?

เซลล์เม็ดเลือดขาว



## ๔.การรักษาโรคเอดส์ในปัจจุบันมีการรักษา ด้วยวิธีใด ?

ใช้การรักษาด้วย  
ยาต้านไวรัสเอชไอวี



๕. การป้องกันการติดเชื้อเอชไอวีมีวิธีใดบ้าง ?

แนวคำตอบ การสวมถุงยางอนามัย  
ทุกครั้งก่อนมีเพศสัมพันธ์



## ๒. โรคซิฟิลิสคืออะไร ?

โรคติดต่อทางเพศสัมพันธ์  
ที่ไม่ได้มีการป้องกันที่เหมาะสม





๗. โรคซิฟิลิสสามารถรักษาให้หายขาดได้หรือไม่ ?

สามารถรักษาให้หายขาดได้ด้วยการ  
ฉีดยาปฏิชีวนะ ตั้งแต่รู้ตัวว่าเป็น



๘. โรคซิฟิลิสจะมีอาการแบ่งออกเป็นกี่ระยะ ?

๓ ระยะ



## ๙.วิธีการป้องกันโรคซิฟิลิสมีอะไรบ้าง ?

แนวคำตอบ พบแพทย์เมื่อมีอาการผิดปกติ  
เพื่อตรวจหาสาเหตุและรักษาอย่างถูกต้อง



๑๐. โรคซิฟิลิสสามารถถ่ายทอดจากมารดา  
สู่บุตรได้หรือไม่ ?

สามารถถ่ายทอดได้





## สถานการณ์จำลอง

“การปฏิบัติตนเพื่อป้องกันตนเองจากโรคเอดส์”

๑. หากนักเรียนพบเจอผู้ป่วยเป็นเอชไอวี

ประสบอุบัติเหตุมีเลือดไหลนักเรียนจะมีการ

ปฏิบัติตนอย่างไรเพื่อป้องกันการติดเชื้อ

ตัวแทนนักเรียนนำเสนอ  
แลกเปลี่ยนเรียนรู้







## สถานการณ์จำลอง

“การปฏิบัติตนเพื่อป้องกันตนเองจากโรคเอดส์”

๒. หากนักเรียนต้องใช้ชีวิตอยู่ร่วมกับ  
ครอบครัวผู้ติดเชื้อนักเรียนจะมีวิธีการ  
ปฏิบัติตนอย่างไรเพื่อป้องกันการติดเชื้อ

ตัวแทนนักเรียนนำเสนอ  
แลกเปลี่ยนเรียนรู้





## สรุปบทเรียน

“การอยู่ร่วมกับผู้เป็นโรคเอดส์และโรคซิฟิลิส  
เราควรจะปฏิบัติตนอย่างไรให้เหมาะสม”



# บทเรียนครั้งต่อไป

## เรื่อง โรคไข้หวัดนก

รายวิชาสุขศึกษา ชั้นมัธยมศึกษาปีที่ ๓

ดาวน์โหลดเอกสารได้ที่ [www.dltv.ac.th](http://www.dltv.ac.th)

