

ใบความรู้ที่ ๑ เรื่อง สถานการณ์การเจ็บป่วยและการตายของคนไทยในปัจจุบัน
หน่วยการเรียนรู้ที่ ๑ เรื่อง โรคที่เป็นสาเหตุสำคัญของการเจ็บป่วยและการตายของคนไทย
แผนการจัดการเรียนรู้ที่ ๑ เรื่อง สถานการณ์การเจ็บป่วยและการตายของคนไทยในปัจจุบัน
รายวิชา สุขศึกษา รหัสวิชา พ๒๓๑๐๓ ภาคเรียนที่ ๒ ชั้นมัธยมศึกษาปีที่ ๓

สถานการณ์การเจ็บป่วยและการตายของคนไทยในปัจจุบัน

การเจ็บป่วยและการตายของประชาชนนับเป็นตัวเลขชี้วัดถึงสภาวะสุขภาพที่สำคัญของประชาชนในประเทศ ทั้งยังชี้ให้เห็นถึงสภาพเศรษฐกิจ สังคม การศึกษา คุณภาพของการบริการทางการแพทย์ และความสุขของประชาชนภายในประเทศอีกด้วย

ในอดีตสาเหตุของการเจ็บป่วยและการตายส่วนใหญ่เกิดจากโรคติดต่อ แต่เนื่องจากสภาพแวดล้อมและการดำรงชีวิต ที่เปลี่ยนแปลงไปในปัจจุบัน ส่งผลให้ผู้คนขาดการเอาใจใส่ดูแลสุขภาพ จึงเป็นสาเหตุนำไปสู่โรคอื่นๆ อีกมากมาย โดยเฉพาะกลุ่มโรคไม่ติดต่อหรือโรคเรื้อรัง ซึ่งเป็นอีกสาเหตุสำคัญของการเจ็บป่วยและการตายของคนไทยในปัจจุบัน

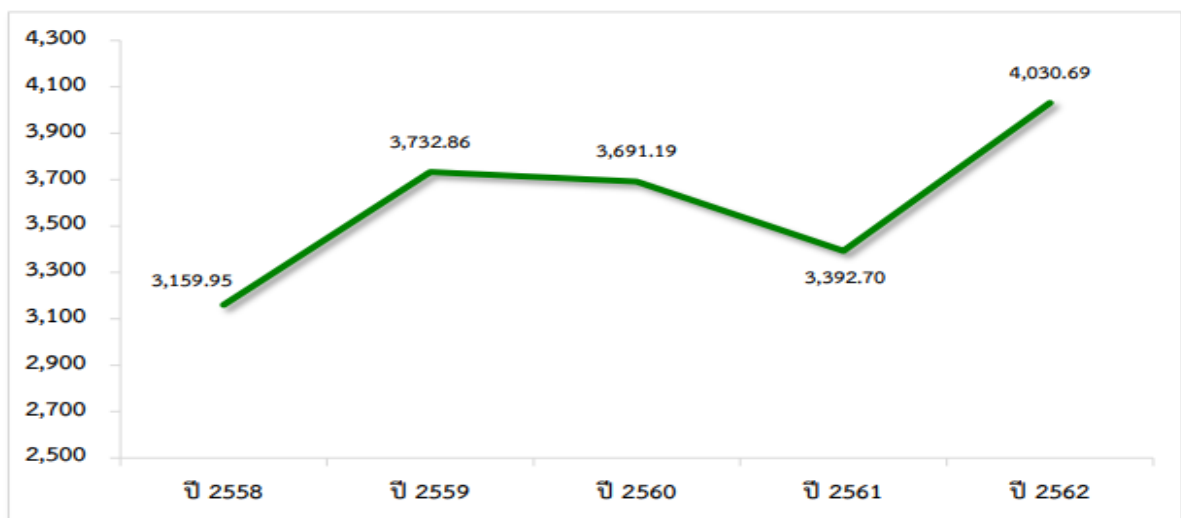
ในอดีตสาเหตุของการเจ็บป่วยและการตายส่วนใหญ่เกิดจากโรคติดต่อ แต่เนื่องจากสภาพแวดล้อมและการดำรงชีวิต ที่เปลี่ยนแปลงไปในปัจจุบัน ส่งผลให้ผู้คนขาดการเอาใจใส่ดูแลสุขภาพ จึงเป็นสาเหตุนำไปสู่โรคอื่นๆ อีกมากมาย โดยเฉพาะกลุ่มโรคไม่ติดต่อหรือโรคเรื้อรัง ซึ่งเป็นอีกสาเหตุสำคัญของการเจ็บป่วยและการตายของคนไทยในปัจจุบัน

สถานการณ์การเจ็บป่วยของคนไทย

กระทรวงสาธารณสุขได้มีการจัดรายงานข้อมูลสาเหตุการเจ็บป่วยของผู้ป่วยนอกและผู้ป่วยในของสถานบริการสาธารณสุขในส่วนภูมิภาค โดยได้จัดกลุ่มสาเหตุการเจ็บป่วยตามบัญชีจำแนกโรคระหว่างประเทศ ซึ่งสถิติมีจำนวนผู้ป่วยที่สูงขึ้น ทั้งผู้ป่วยนอกและผู้ป่วยใน

แนวโน้มผู้ป่วยนอก

ภาพที่ 1 อัตราผู้ป่วยนอกทั้งประเทศต่อประชากร 1,000 คน ปี พ.ศ. 2558 – 2562



รายงานผู้ป่วยนอก

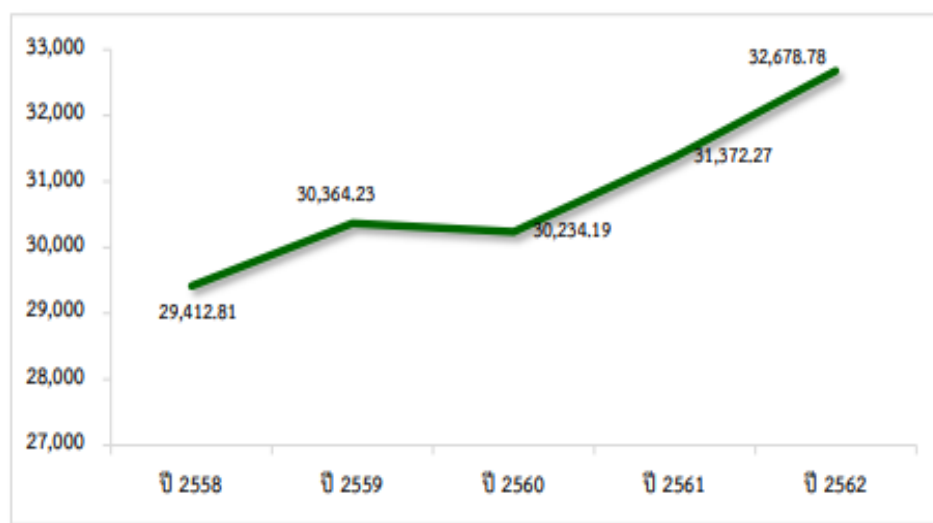
ตารางที่ 1 อัตราผู้ป่วยนอกทั้งประเทศต่อประชากร 1,000 คน ตามกลุ่มสาเหตุการป่วย 10 อันดับแรก ปี พ.ศ. 2562 เปรียบเทียบกับปี พ.ศ. 2558 - 2561 (ไม่รวม กรุงเทพมหานคร)

ลำดับ กลุ่มโรค	สาเหตุการป่วย (ชื่อโรค/กลุ่มโรค)	2562		2561		2560		2559		2558	
		อันดับ	อัตรา	อันดับ	อัตรา	อันดับ	อัตรา	อันดับ	อัตรา	อันดับ	อัตรา
9	Diseases of the circulatory system (I00-I99) โรคระบบไหลเวียนเลือด	1	682.99	1	604.77	1	638.33	1	610.93	1	489.89
4	Endocrine, nutritional and metabolic diseases (E00-E90) โรคเกี่ยวกับต่อมไร้ท่อ โภชนาการ และเมตาบอลิซึม	2	632.34	2	557.48	2	589.97	2	567.13	2	462.23
11	Diseases of the digestive system (K00-K93) โรคระบบย่อยอาหาร รวมโรคในช่องปาก	3	468.16	3	414.76	4	441.99	4	440.42	5	362.53
13	Diseases of the musculoskeletal system and connective tissue (M00-M99) โรคระบบกล้ามเนื้อ วมโครงร่าง และเนื้อเยื่อเกี่ยวพัน	4	458.33	4	390.51	5	432.88	5	438.54	4	371.76
10	Diseases of the respiratory system (J00-J99) โรคระบบหายใจ	5	410.78	5	378.07	3	447.85	3	499.58	3	408.14
14	Diseases of the genitourinary system (N00-N99) โรคระบบสืบพันธุ์ร่วมปัสสาวะ	6	225.93	8	91.84	7	103.58	8	108.69	6	141.67
5	Mental and behavioral disorders (F00-F99) ภาวะแปรปรวนทางจิตและพฤติกรรม	7	141.38	10	88.40	10	89.66	10	76.36	10	72.09
1	Certain infectious and parasitic diseases (A00-A99, B00-B99) โรคติดเชื้อและปรสิตอื่น ๆ	8	140.89	7	94.14	8	101.75	7	110.98	7	115.17
12	Diseases of the skin and subcutaneous tissue (L00-L99) โรคผิวหนังและเนื้อเยื่อใต้ผิวหนัง	9	107.02	6	96.13	6	108.40	6	114.56	8	98.25
7	Diseases of the eye and adnexa (H00-H59) โรคตาและส่วนประกอบของตา	10	103.30	9	90.21	9	100.28	9	104.42	9	86.06

จากรายงานผู้ป่วยนอก พ.ศ. ๒๕๖๒ พบว่า โรคเกี่ยวกับระบบไหลเวียนโลหิต ถือเป็นสาเหตุของการเจ็บป่วยมาเป็นอันดับหนึ่ง รองลงมา คือ โรคที่เกี่ยวกับต่อมไร้ท่อ นอกจากนี้ทุกโรคยังมีแนวโน้มสูงขึ้นอีกด้วย

รายงานผู้ป่วยใน

ภาพที่ 4 อัตราผู้ป่วยในทั้งประเทศต่อประชากร 100,000 คน (รวมทุกการวินิจฉัยโรค) ปี พ.ศ. 2558 - 2562



๑๐ อันดับสาเหตุผู้ป่วยใน

ตารางที่ 4 จำนวนและอัตราผู้ป่วยในทั้งประเทศต่อประชากร 100,000 คน (รวมทุกการวินิจฉัยโรค)

ตามกลุ่มสาเหตุการป่วย 10 อันดับแรก เปรียบเทียบตามเพศ ปี พ.ศ. 2562

หน่วยนับ: รายโรค

อันดับ	สาเหตุการป่วย (ชื่อโรค/กลุ่มโรค)	ทั้งประเทศ		ชาย		หญิง	
		จำนวน	อัตรา	จำนวน	อัตรา	จำนวน	อัตรา
1	Other Endocrine, nutritional and metabolic disorders (E15-E35, E58-E63, E65, E67-E85, E87-E90) ความผิดปกติของต่อมไร้ท่อ โภชนาการ และเมแทบอลิซึมอื่น ๆ	2,381,615	3,632.89	1,148,564	3,578.64	1,233,051	3,684.92
2	Essential (primary) hypertension (I10) ความดันโลหิตสูงที่ไม่มีสาเหตุ	1,556,403	2,374.12	687,626	2,142.47	868,777	2,596.30
3	Diabetes mellitus (E10-E14) เบาหวาน	1,002,310	1,528.91	412,552	1,285.41	589,758	1,762.47
4	Renal failure (N17-N19) ไตวาย	855,419	1,304.85	426,362	1,328.44	429,057	1,282.22
5	Other anaemia (D51-D64) โลหิตจางอื่น ๆ	838,983	1,279.78	386,279	1,203.55	452,704	1,352.89
6	Pneumonia (J12-J18) ปอดบวม	523,336	798.29	296,074	922.49	227,262	679.16
7	Diarrhoea and gastroenteritis of presumed infectious origin (A09) อาการท้องร่วง กระเพาะและลำไส้อักเสบ ซึ่งสันนิษฐานว่าเกิดจากการติดเชื้อ	440,445	671.85	205,276	639.59	235,169	702.79
8	Other diseases of the respiratory system (J22, J66-J99) โรคอื่น ๆ ของระบบทางเดินหายใจ	344,373	525.30	201,717	628.50	142,656	426.32
9*	Other complications of pregnancy and delivery (O20-O29, O60-O63, O67-O71, O73-O75, O81-O84) ภาวะแทรกซ้อนอื่น ๆ ของการตั้งครรภ์และการคลอด	280,033	427.16	0	0.00	280,033	836.87
10	Conduction disorders and cardiac arrhythmias (I44-I49) ความผิดปกติของการนำกระแสไฟฟ้าหัวใจ และหัวใจเต้นผิดจังหวะ	276,660	422.01	134,015	417.56	142,645	426.29

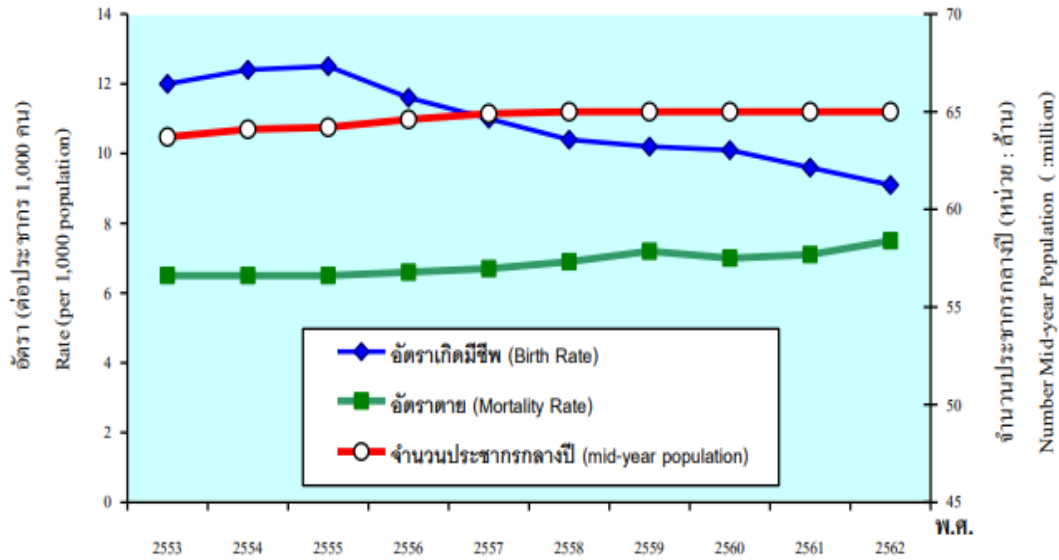
หมายเหตุ: * อันดับที่ 9 ภาวะแทรกซ้อนอื่น ๆ ของการตั้งครรภ์และการคลอด การคำนวณอัตราป่วยเพศหญิงใช้จำนวนประชากรรวมเฉพาะหญิงเป็นตัวหาร

จากรายงานผู้ป่วยใน พบว่า ความผิดปกติเกี่ยวกับระบบต่อมไร้ท่อ โภชนาการ และเมแทบอลิซึมอื่น ๆ เป็นสาเหตุอันดับหนึ่งของการเจ็บป่วย นอกจากนี้ยังพบว่าอัตราการเจ็บป่วยของผู้ป่วยในที่มีสาเหตุมาจากภายนอกอื่น ๆ อันดับหนึ่ง ได้แก่ เหตุการณ์ภายนอกอื่น ๆ ของการบาดเจ็บโดยอุบัติเหตุและผลที่ตามมา ยกเว้นการเป็นพิษ

สถานการณ์การตายของคนไทย

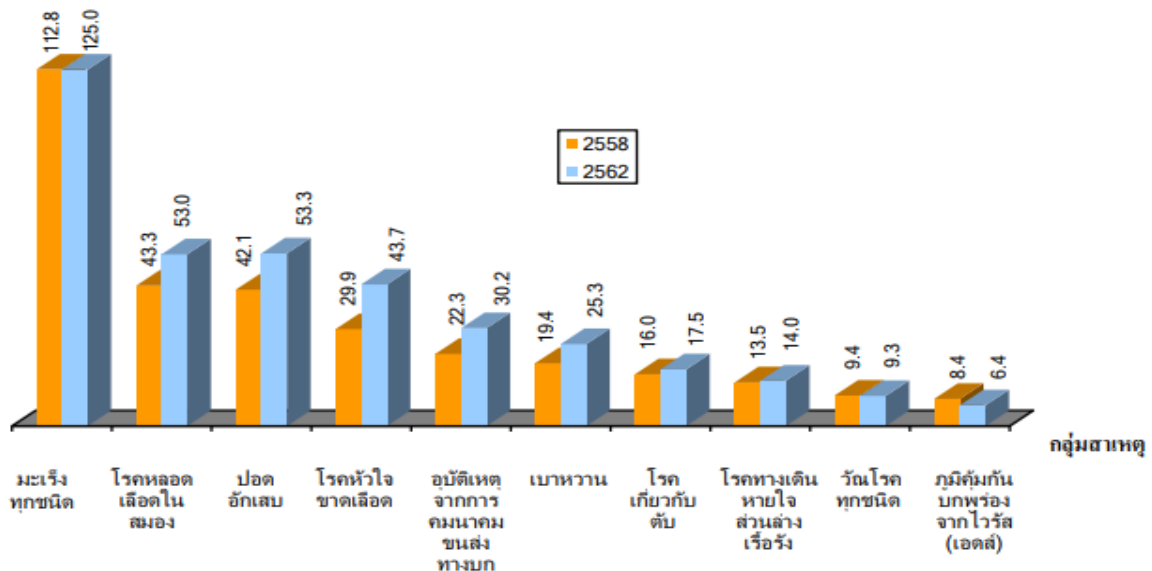
ภาพ 2.2 ก : อัตราเกิดมีชีพ อัตราตาย ต่อประชากร 1,000 คน และจำนวนประชากรกลางปี พ.ศ. 2562

Figure 2.2 A : Crude Birth Rate , Mortality rate per 1,000 Population, and mid-year population, 2019



ภาพ 2.3 ก : อัตราตาย จำนวนตามสาเหตุที่สำคัญ ต่อประชากร 100,000 คน ประเทศไทย พ.ศ. 2558 และ 2562

Figure 2.3 A : Mortality Rates by Leading Cause of Death per 100,000 Population Thailand, 2015 and 2019



ที่มา: กองยุทธศาสตร์และแผนงาน กระทรวงสาธารณสุข

แหล่งอ้างอิง

หนังสือ

พรสุข หุ่นรินทร์ และคณะ. (๒๕๖๓). *คู่มือครู สุขศึกษา ระดับชั้นมัธยมศึกษาปีที่ ๓*. พิมพ์ครั้งที่ ๑๑. อักษร
เจริญทัศน์ อจท.จำกัด.

E-book

กลุ่มข้อมูลข่าวสารสุขภาพ. (๒๕๖๔). *สถิติสาธารณสุข พ.ศ. ๒๕๖๓*. กองยุทธศาสตร์และแผนงาน สำนักงาน
ปลัดกระทรวงสาธารณสุข. https://bps.moph.go.th/new_bps/sites/default/files/๒๕๖๓_๐.pdf

