

# รายวิชา สุขศึกษา

รหัสวิชา พ๒๓๑๐๓ ชั้นมัธยมศึกษาปีที่ ๓

เรื่อง สถานการณ์การเจ็บป่วยและการตาย  
ของคนไทยในปัจจุบัน

ครูผู้สอน ครูกฤษณา แก้วพิพัฒน์  
ครูกิตติเทพ นิติสมบัติกุล



# จุดประกายความคิด



“จากภาพนักเรียนเห็นอะไรบ้าง”

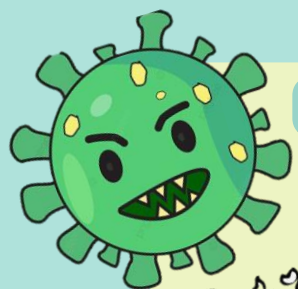


“เพราะอะไร ทำไมคนเราถึงต้องเจ็บป่วย”



# จุดประกายความคิด

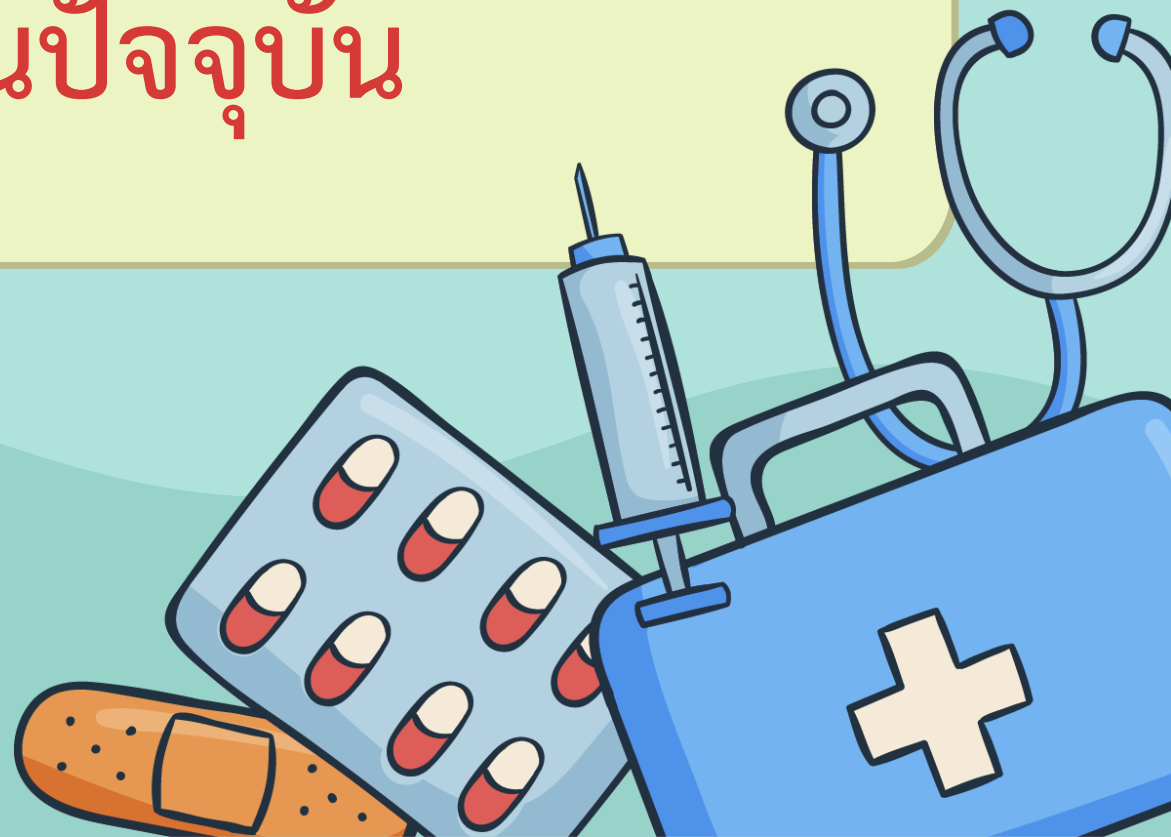
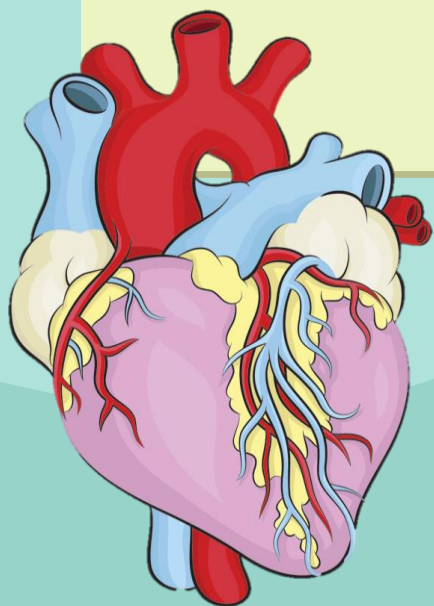
“ในอนาคต นักเรียนคิดว่าแนวโน้ม  
การเจ็บป่วยและการตายของคนไทย  
มีโอกาสมากขึ้นหรือลดลง เพราะเหตุใด”



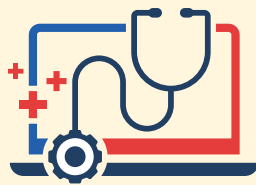
COVID-19



# สถานการณ์การเจ็บป่วยและการตาย ของคนไทยในปัจจุบัน

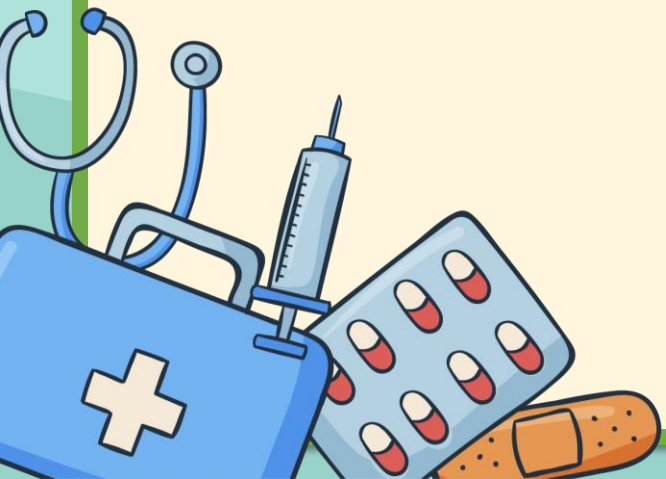


# จุดประสงค์การเรียนรู้

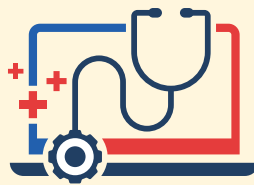


## ด้านความรู้

๑. นักเรียนบอกสถานการณ์การเจ็บป่วยของคนไทยได้ถูกต้อง
๒. นักเรียนบอกสถานการณ์การตายของคนไทยได้ถูกต้อง

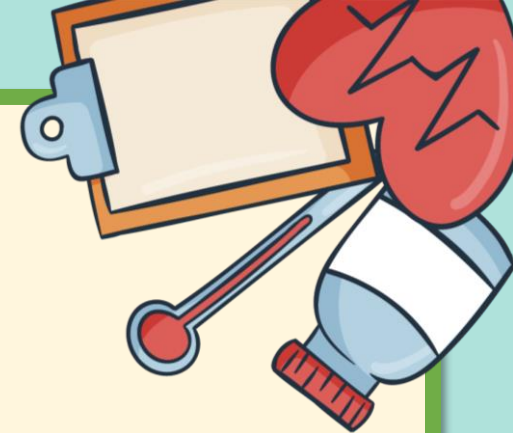


# จุดประสงค์การเรียนรู้



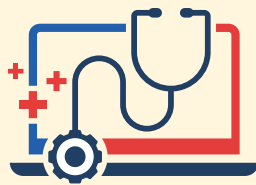
## ด้านทักษะและกระบวนการ

๑. นักเรียนสามารถเสนอแนวทางป้องกัน และแก้ไขปัญหาที่เกิดจากสถานการณ์การเจ็บป่วยของคนไทยได้ถูกต้อง
๒. นักเรียนสามารถเสนอแนวทางป้องกัน และแก้ไขปัญหาที่เกิดจากสถานการณ์การตายของคนไทยได้ถูกต้อง
๓. นักเรียนสามารถนำข้อมูลสถานการณ์การเจ็บป่วยและการตายของคนไทยมาเสนอแนวทางป้องกัน และแก้ไขปัญหาในบทบาทอาชีพได้ถูกต้องเหมาะสม



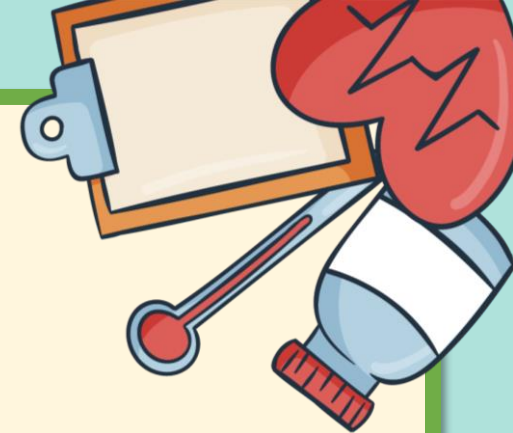


# จุดประสงค์การเรียนรู้



## คุณลักษณะอันพึงประสงค์

๑. นักเรียนมีความซื่อสัตย์สุจริต
๒. นักเรียนมีความใฝ่เรียนรู้
๓. นักเรียนมีความมุ่งมั่นในการทำงาน



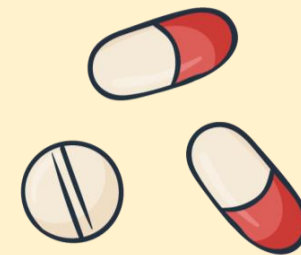




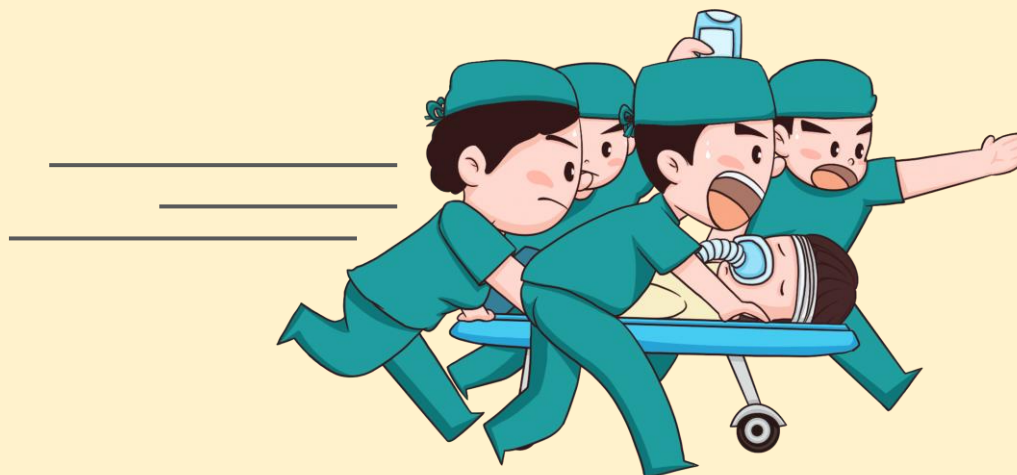
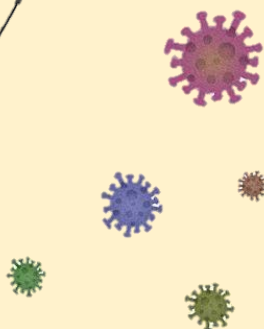
## คำถามชวนคิด

“เพราะเหตุใดสถานการณ์การเจ็บป่วยและการตาย  
จึงเป็นสิ่งที่สำคัญที่นักเรียนควรเรียนรู้”

# สถานการณ์การเจ็บป่วยและการตาย



การเจ็บป่วยและการตายของประชาชนนับเป็นตัวเลขชี้วัดถึงสถานะสุขภาพที่สำคัญของประชาชนในประเทศ ทั้งยังชี้ให้เห็นถึงสภาพเศรษฐกิจ สังคม การศึกษา คุณภาพของการบริการทางการแพทย์ และความสุขของประชาชนภายในประเทศอีกด้วย



ใบความรู้ที่ ๑ เรื่อง สถานการณ์การเจ็บป่วยและการตายของคนไทยในปัจจุบัน  
หน่วยการเรียนรู้ที่ ๑ เรื่อง โรคที่เป็นสาเหตุสำคัญของการเจ็บป่วยและการตายของคนไทย  
แผนการจัดการเรียนรู้ที่ ๑ เรื่อง สถานการณ์การเจ็บป่วยและการตายของคนไทยในปัจจุบัน  
รายวิชา สุขศึกษา รหัสวิชา พ๒๓๑๐๓ ภาคเรียนที่ ๒ ชั้นมัธยมศึกษาปีที่ ๓

### สถานการณ์การเจ็บป่วยและการตายของคนไทยในปัจจุบัน

การเจ็บป่วยและการตายของประชาชนนับเป็นตัวเลขชี้วัดถึงสภาวะสุขภาพที่สำคัญของประชาชนในประเทศ ทั้งยังชี้ให้เห็นถึงสภาพเศรษฐกิจ สังคม การศึกษา คุณภาพของการบริการทางการแพทย์ และความสุขของประชาชนภายในประเทศอีกด้วย

ในอดีตสาเหตุของการเจ็บป่วยและการตายส่วนใหญ่เกิดจากโรคติดต่อ แต่เนื่องจากสภาพแวดล้อมและการดำรงชีวิต ที่เปลี่ยนแปลงไปในปัจจุบัน ส่งผลให้ผู้คนขาดการเอาใจใส่ดูแลสุขภาพ จึงเป็นสาเหตุนำไปสู่โรคอื่นๆ อีกมากมาย โดยเฉพาะกลุ่มโรคไม่ติดต่อหรือโรคเรื้อรัง ซึ่งเป็นอีกสาเหตุสำคัญของการเจ็บป่วยและการตายของคนไทยในปัจจุบัน

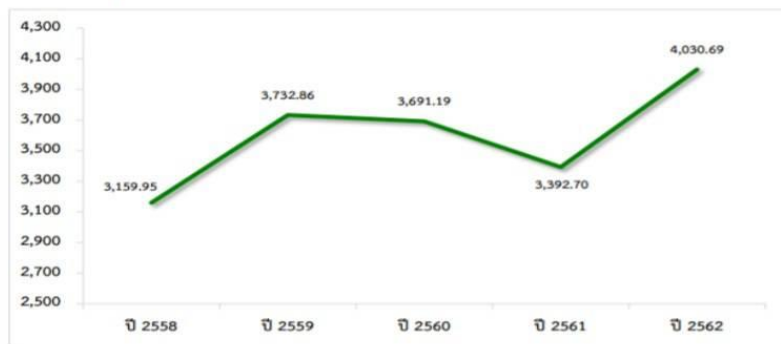
ในอดีตสาเหตุของการเจ็บป่วยและการตายส่วนใหญ่เกิดจากโรคติดต่อ แต่เนื่องจากสภาพแวดล้อมและการดำรงชีวิต ที่เปลี่ยนแปลงไปในปัจจุบัน ส่งผลให้ผู้คนขาดการเอาใจใส่ดูแลสุขภาพ จึงเป็นสาเหตุนำไปสู่โรคอื่นๆ อีกมากมาย โดยเฉพาะกลุ่มโรคไม่ติดต่อหรือโรคเรื้อรัง ซึ่งเป็นอีกสาเหตุสำคัญของการเจ็บป่วยและการตายของคนไทยในปัจจุบัน

### สถานการณ์การเจ็บป่วยของคนไทย

กระทรวงสาธารณสุขได้มีการจัดรายงานข้อมูลสาเหตุการเจ็บป่วยของผู้ป่วยนอกและผู้ป่วยในของสถานบริการสาธารณสุขในส่วนภูมิภาค โดยได้จัดกลุ่มสาเหตุการเจ็บป่วยตามบัญชีจำแนกโรคระหว่างประเทศ ซึ่งสถิติมีจำนวนผู้ป่วยที่สูงขึ้น ทั้งผู้ป่วยนอกและผู้ป่วยใน

### แนวโน้มผู้ป่วยนอก

ภาพที่ 1 อัตราผู้ป่วยนอกทั้งประเทศต่อประชากร 1,000 คน ปี พ.ศ. 2558 – 2562



# ใบความรู้ที่ ๑

## เรื่อง สถานการณ์การเจ็บป่วย และการตายของคนไทยในปัจจุบัน

สามารถดาวน์โหลดได้ที่ [www.dltv.ac.th](http://www.dltv.ac.th)





## คำถามชวนคิด

“นักเรียนคิดว่าสถานการณ์การเจ็บป่วยและการตาย  
ของคนไทยในอดีต ส่วนใหญ่เป็นโรคอะไร  
และในปัจจุบันเป็นโรคอะไรบ้าง”

# สถานการณ์เจ็บป่วยและการตายของคนไทยในปัจจุบัน

ในอดีตสาเหตุของการเจ็บป่วยและการตายส่วนใหญ่เกิดจาก **โรคติดต่อ** แต่เนื่องจากสภาพแวดล้อมและการดำรงชีวิตที่เปลี่ยนแปลงไปในปัจจุบัน ส่งผลให้ผู้คนขาดการเอาใจใส่ดูแลสุขภาพ จึงเป็นสาเหตุนำไปสู่โรคอื่น ๆ อีกมากมาย โดยเฉพาะกลุ่ม **โรคไม่ติดต่อหรือโรคเรื้อรัง** ซึ่งเป็นอีกสาเหตุสำคัญของการเจ็บป่วยและการตายของคนไทย **ในปัจจุบัน**





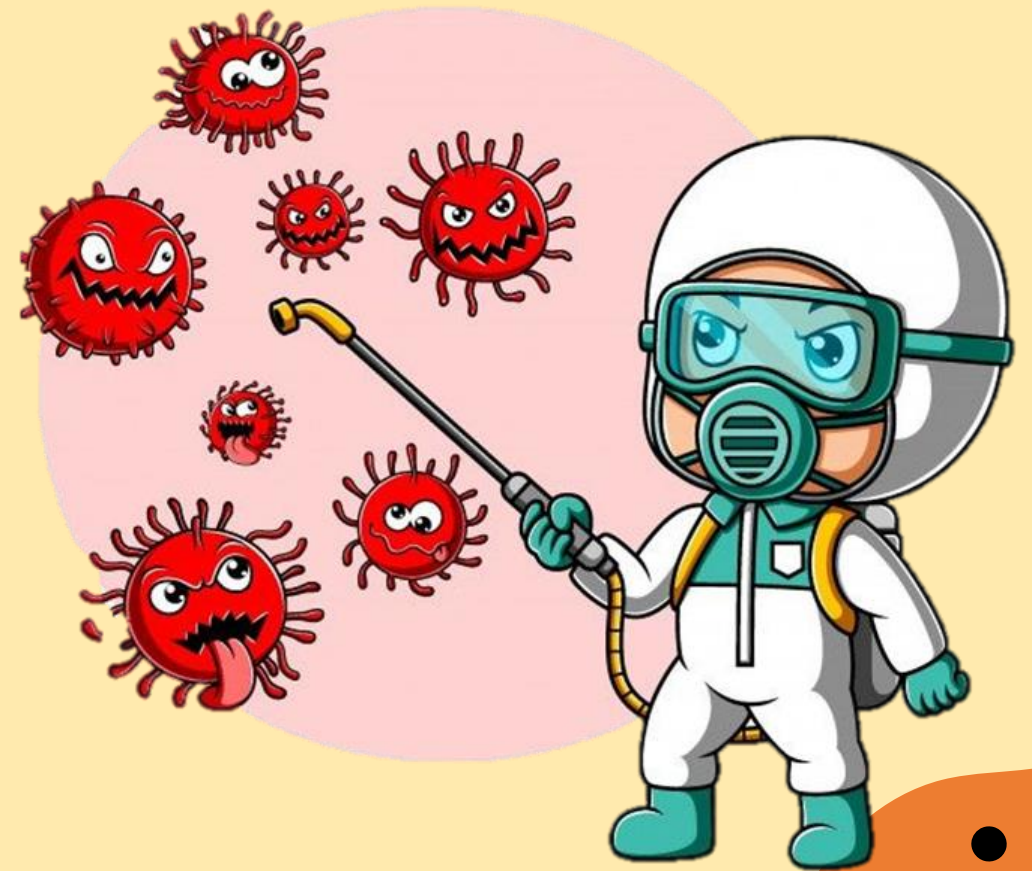
## คำถามชวนคิด

“นักเรียนรู้จักคำว่า **ผู้ป่วยนอก** หรือไม่  
และนักเรียนคิดว่าสถานการณ์การเจ็บป่วยของผู้ป่วยนอก  
ที่เป็นคนไทยในปัจจุบันมีแนวโน้มเพิ่มขึ้นหรือลดลง  
และส่วนใหญ่มารักษาด้วยเหตุใดเป็นอันดับแรก”



# สถานการณ์เจ็บป่วยของคนไทย

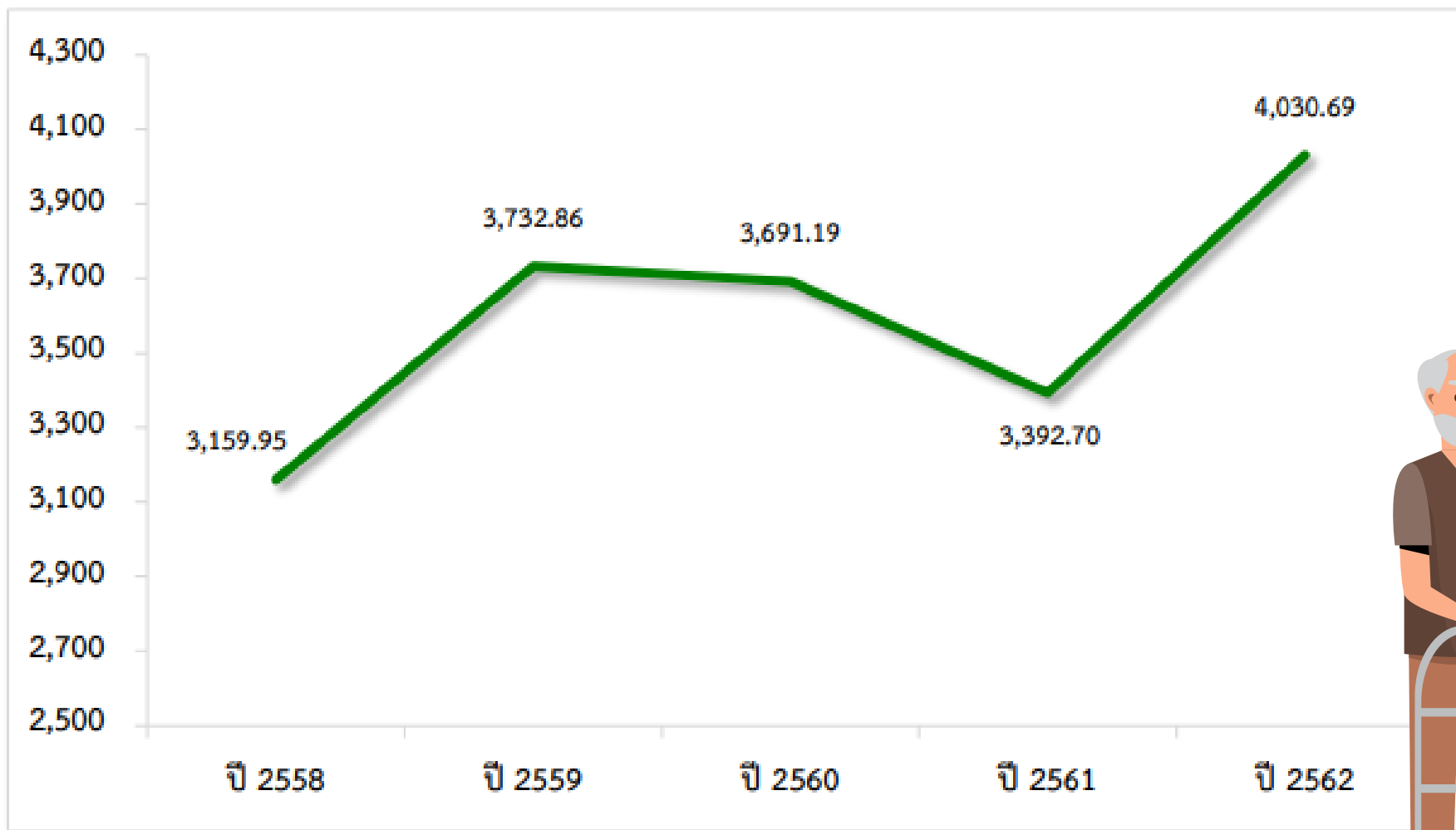
กระทรวงสาธารณสุขได้มีการจัดรายงาน ข้อมูลสาเหตุการเจ็บป่วยของผู้ป่วยนอก และผู้ป่วยในของสถานบริการสาธารณสุข ในส่วนภูมิภาค โดยได้จัดกลุ่มสาเหตุ การเจ็บป่วยตามบัญชีจำแนกโรค ระหว่างประเทศ ซึ่งสถิติมีจำนวนผู้ป่วย ที่สูงขึ้น ทั้งผู้ป่วยนอกและผู้ป่วยใน





## แนวโน้มของผู้ป่วยนอก

ภาพที่ 1 อัตราผู้ป่วยนอกทั้งประเทศต่อประชากร 1,000 คน ปี พ.ศ. 2558 – 2562



# รายงานผู้ป่วยนอก

ตารางที่ 1 อัตราผู้ป่วยนอกทั้งประเทศต่อประชากร 1,000 คน ตามกลุ่มสาเหตุการป่วย 10 อันดับแรก ปี พ.ศ. 2562 เปรียบเทียบกับปี พ.ศ. 2558 - 2561 (ไม่รวม กรุงเทพมหานคร)

ลำดับ กลุ่มโรค	สาเหตุการป่วย (ชื่อโรค/กลุ่มโรค)	2562		2561		2560		2559		2558	
		อันดับ	อัตรา	อันดับ	อัตรา	อันดับ	อัตรา	อันดับ	อัตรา	อันดับ	อัตรา
9	Diseases of the circulatory system (I00-I99) โรคระบบไหลเวียนเลือด	1	682.99	1	604.77	1	638.33	1	610.93	1	489.89
4	Endocrine, nutritional and metabolic diseases (E00-E90) โรคเกี่ยวกับต่อมไร้ท่อ โภชนาการ และเมตาบอลิซึม	2	632.34	2	557.48	2	589.97	2	567.13	2	462.23
11	Diseases of the digestive system (K00-K93) โรคระบบย่อยอาหาร รวมโรคในช่องปาก	3	468.16	3	414.76	4	441.99	4	440.42	5	362.53
13	Diseases of the musculoskeletal system and connective tissue (M00-M99) โรคระบบกล้ามเนื้อ รวมโครงร่าง และเนื้อยึดเสริม	4	458.33	4	390.51	5	432.88	5	438.54	4	371.76
10	Diseases of the respiratory system (J00-J99) โรคระบบหายใจ	5	410.78	5	378.07	3	447.85	3	499.58	3	408.14
14	Diseases of the genitourinary system (N00-N99) โรคระบบสืบพันธุ์ร่วมปัสสาวะ	6	225.93	8	91.84	7	103.58	8	108.69	6	141.67
5	Mental and behavioral disorders (F00-F99) ภาวะแปรปรวนทางจิตและพฤติกรรม	7	141.38	10	88.40	10	89.66	10	76.36	10	72.09
1	Certain infectious and parasitic diseases (A00-A99, B00-B99) โรคติดเชื้อและปรสิตอื่น ๆ	8	140.89	7	94.14	8	101.75	7	110.98	7	115.17
12	Diseases of the skin and subcutaneous tissue (L00-L99) โรคผิวหนังและเนื้อเยื่อใต้ผิวหนัง	9	107.02	6	96.13	6	108.40	6	114.56	8	98.25
7	Diseases of the eye and adnexa (H00-H59) โรคตาบางส่วนประกอบของตา	10	103.30	9	90.21	9	100.28	9	104.42	9	86.06

จากรายงานผู้ป่วยนอก พ.ศ.๒๕๖๒ พบว่า **โรคเกี่ยวกับระบบไหลเวียนโลหิต** ถือเป็นสาเหตุของการเจ็บป่วยมาเป็นอันดับหนึ่ง รองลงมา คือ **โรคที่เกี่ยวกับต่อมไร้ท่อ** นอกจากนี้ทุกโรคยังมีแนวโน้มสูงขึ้นอีกด้วย



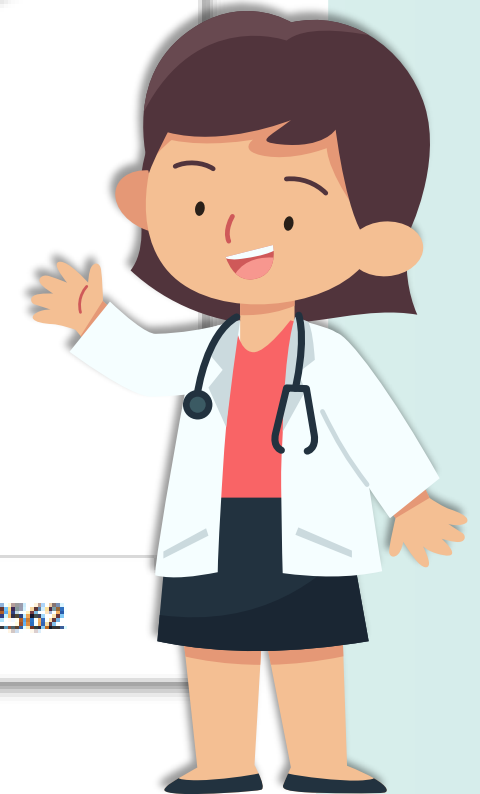
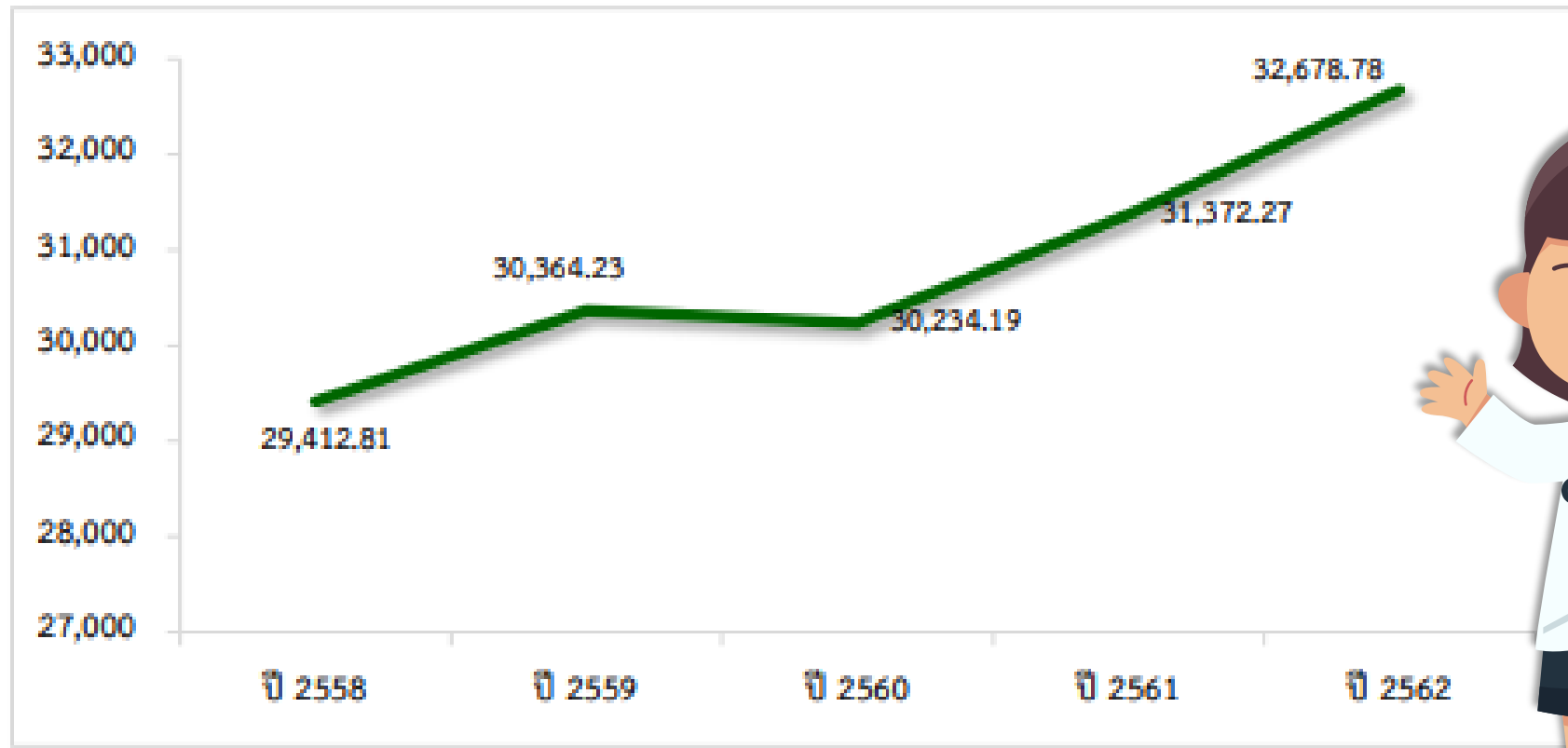


## คำถามชวนคิด

“นักเรียนรู้จักคำว่า **ผู้ป่วยใน** หรือไม่และนักเรียนคิดว่า  
สถานการณ์การเจ็บป่วยของผู้ป่วยในที่เป็นคนไทยในปัจจุบัน  
มีแนวโน้มเพิ่มขึ้นหรือลดลง และส่วนใหญ่มารักษาด้วยเหตุใด  
เป็นอันดับแรก”

# รายงานผู้ป่วยใน

ภาพที่ 4 อัตราผู้ป่วยในทั้งประเทศต่อประชากร 100,000 คน (รวมทุกการวินิจฉัยโรค) ปี พ.ศ. 2558 – 2562



ตารางที่ 4 จำนวนและอัตราผู้ป่วยในทั้งประเทศต่อประชากร 100,000 คน (รวมทุกการวินิจฉัยโรค)

ตามกลุ่มสาเหตุการป่วย 10 อันดับแรก เปรียบเทียบตามเพศ ปี พ.ศ. 2562

หน่วยนับ: รายโรค

อันดับ	สาเหตุการป่วย (ชื่อโรค/กลุ่มโรค)	ทั้งประเทศ		ชาย		หญิง	
		จำนวน	อัตรา	จำนวน	อัตรา	จำนวน	อัตรา
1	Other Endocrine, nutritional and metabolic disorders (E15-E35, E58-E63, E65, E67-E85, E87-E90) ความผิดปกติของต่อมไร้ท่อ โภชนาการ และเมตาบอลิกอื่น ๆ	2,381,615	3,632.89	1,148,564	3,578.64	1,233,051	3,684.92
2	Essential (primary) hypertension (I10) ความดันโลหิตสูงที่ไม่มีสาเหตุ	1,556,403	2,374.12	687,626	2,142.47	868,777	2,596.30
3	Diabetes mellitus (E10-E14) เบาหวาน	1,002,310	1,528.91	412,552	1,285.41	589,758	1,762.47
4	Renal failure (N17-N19) ไตวาย	855,419	1,304.85	426,362	1,328.44	429,057	1,282.22
5	Other anaemia (D51-D64) โลหิตจางอื่น ๆ	838,983	1,279.78	386,279	1,203.55	452,704	1,352.89
6	Pneumonia (J12-J18) ปอดบวม	523,336	798.29	296,074	922.49	227,262	679.16
7	Diarrhoea and gastroenteritis of presumed infectious origin (A09) อาการท้องร่วง กระเพาะและลำไส้อักเสบ ซึ่งสันนิษฐานว่าเกิดจากการติดเชื้อ	440,445	671.85	205,276	639.59	235,169	702.79

๑๐ อันดับ  
สาเหตุการป่วย  
ของผู้ป่วยใน



8	Other diseases of the respiratory system (J22, J66-J99) โรคอื่น ๆ ของระบบทางเดินหายใจ	344,373	525.30	201,717	628.50	142,656	426.32
9*	Other complications of pregnancy and delivery (O20-O29, O60-O63, O67-O71, O73-O75, O81-O84) ภาวะแทรกซ้อนอื่น ๆ ของการตั้งครรภ์และการคลอด	280,033	427.16	0	0.00	280,033	836.87
10	Conduction disorders and cardiac arrhythmias (I44-I49) ความผิดปกติของการนำกระแสไฟฟ้าหัวใจและหัวใจเต้นผิดจังหวะ	276,660	422.01	134,015	417.56	142,645	426.29

หมายเหตุ: \* อันดับที่ 9 ภาวะแทรกซ้อนอื่น ๆ ของการตั้งครรภ์และการคลอด

การคำนวณอัตราป่วยเพศหญิงใช้จำนวนประชากรรวมเฉพาะเพศหญิงเป็นตัวหาร



จากรายงานผู้ป่วยใน พบว่า **ความผิดปกติเกี่ยวกับระบบต่อมไร้ท่อ โภชนาการ และเมแทบอลิซึมอื่น ๆ**

เป็นสาเหตุอันดับหนึ่งของการเจ็บป่วย นอกจากนี้ยังพบว่าอัตราการเจ็บป่วยของผู้ป่วยในที่มีสาเหตุมาจากภายนอกอื่น ๆ อันดับหนึ่ง ได้แก่ เหตุการณ์ภายนอกอื่น ๆ ของการบาดเจ็บโดยอุบัติเหตุและผลที่ตามมา ยกเว้นการเป็นพิษ

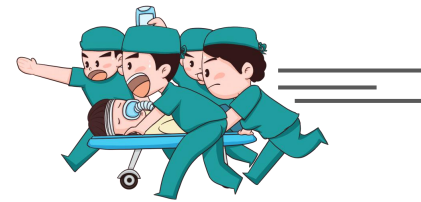




## คำถามชวนคิด

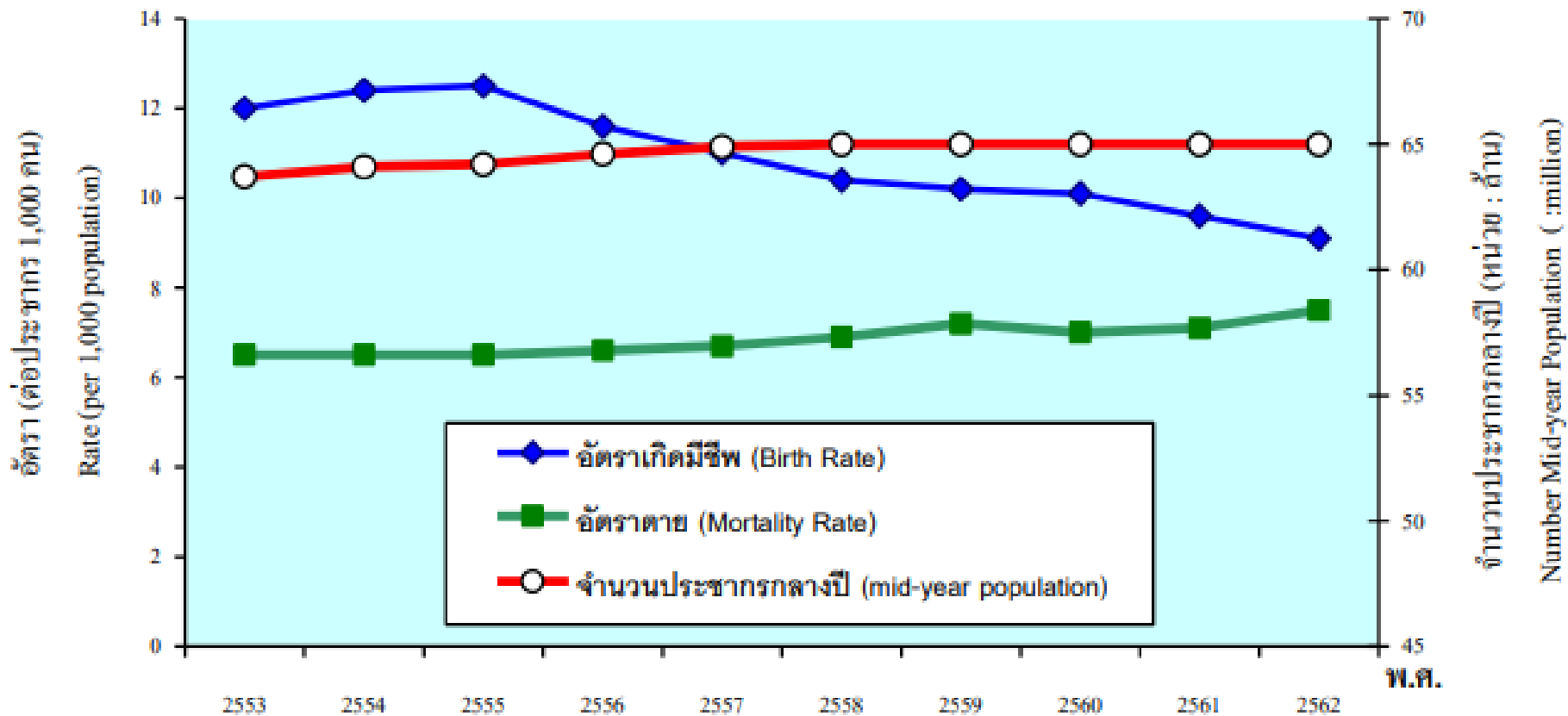
“นักเรียนคิดว่าสถานการณ์การตายของคนไทย  
ในปัจจุบันเพิ่มขึ้นหรือลดลงจากอดีต เพราะเหตุใด  
และสาเหตุอันดับหนึ่งของการเสียชีวิตคืออะไร”

# สถานการณ์การตายของคนไทย



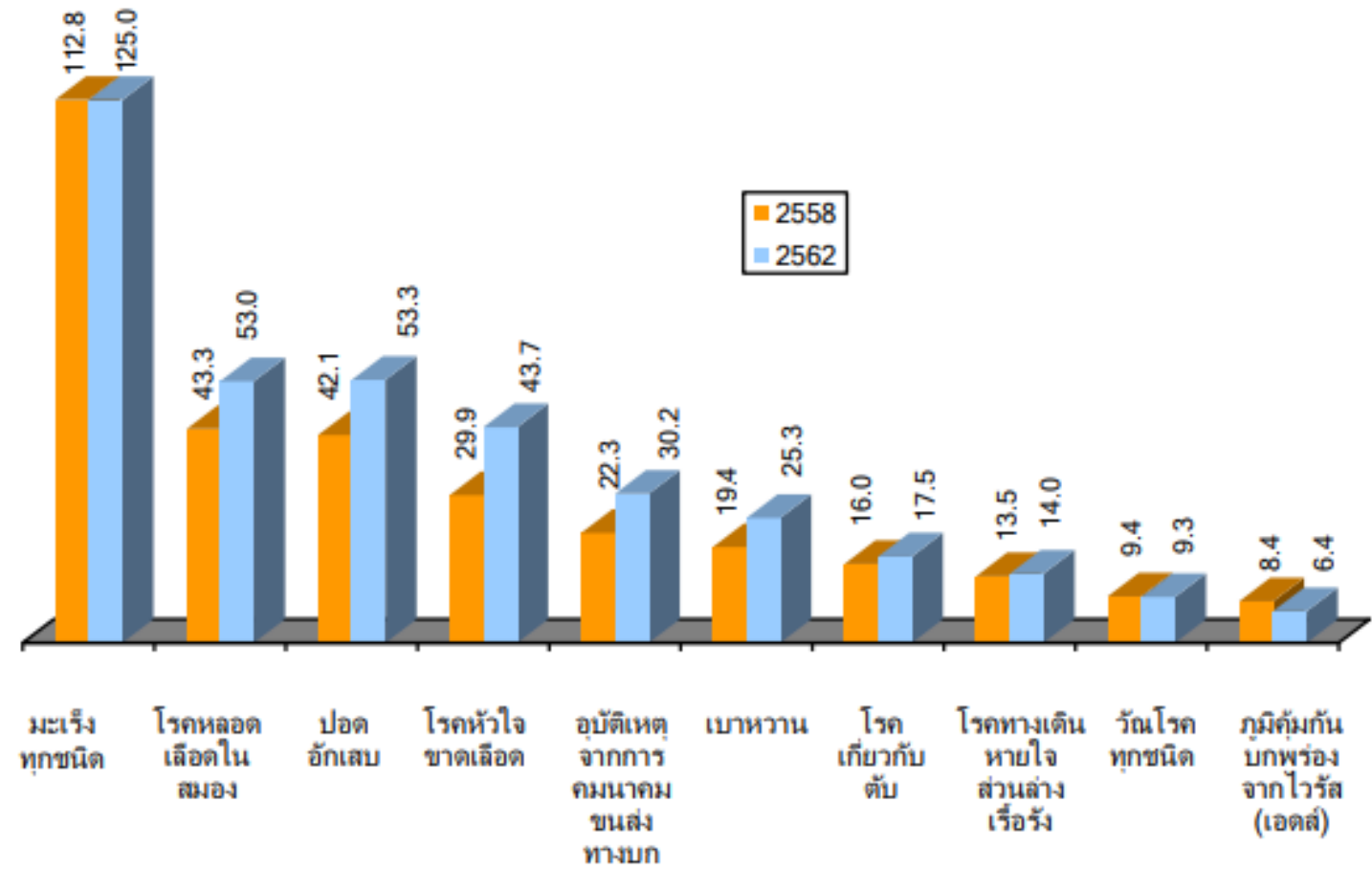
ภาพ 2.2 ก : อัตราเกิดมีชีพ อัตราตาย ต่อประชากร 1,000 คน และจำนวนประชากรกลางปี พ.ศ. 2562

Figure 2.2 A: Crude Birth Rate , Mortality rate per 1,000 Population, and mid-year population, 2019



ภาพ 2.3 ก : อัตราตาย จำแนกตามสาเหตุที่สำคัญ ต่อประชากร 100,000 คน ประเทศไทย พ.ศ. 2558 และ 2562

Figure 2.3 A : Mortality Rates by Leading Cause of Death per 100,000 Population Thailand, 2015 and 2019



กลุ่มสาเหตุ



ที่มา: กองยุทธศาสตร์และแผนงาน กระทรวงสาธารณสุข

# สถานการณ์การเจ็บป่วยและตายของคนไทย

ข้อมูลจากสำนักนโยบายและยุทธศาสตร์ กระทรวงสาธารณสุข รายงานอัตราตายของประชากรไทย  
ในปี ๒๕๕๘ จำแนกตามสาเหตุที่สำคัญต่อประชากร ๑๐๐,๐๐๐ คน ดังนี้



**5** อันดับสาเหตุ  
ที่คนไทยเสียชีวิตมากที่สุด

2. โรคหลอดเลือดในสมอง  
อัตรา 43.3  
ต่อประชากรแสนคน

3. ปอดอักเสบ  
อัตรา 42.1  
ต่อประชากรแสนคน

4. โรคหัวใจขาดเลือด  
อัตรา 29.9  
ต่อประชากรแสนคน

1. โรคมะเร็ง  
อัตรา 113.7  
ต่อประชากรแสนคน

จำนวนคนไทยที่เสียชีวิตในแต่ละปี



ที่มา : สถิติสาธารณสุข พ.ศ.2558

5. การบาดเจ็บจากการจราจรทางถนน  
อัตรา 22.3  
ต่อประชากรแสนคน

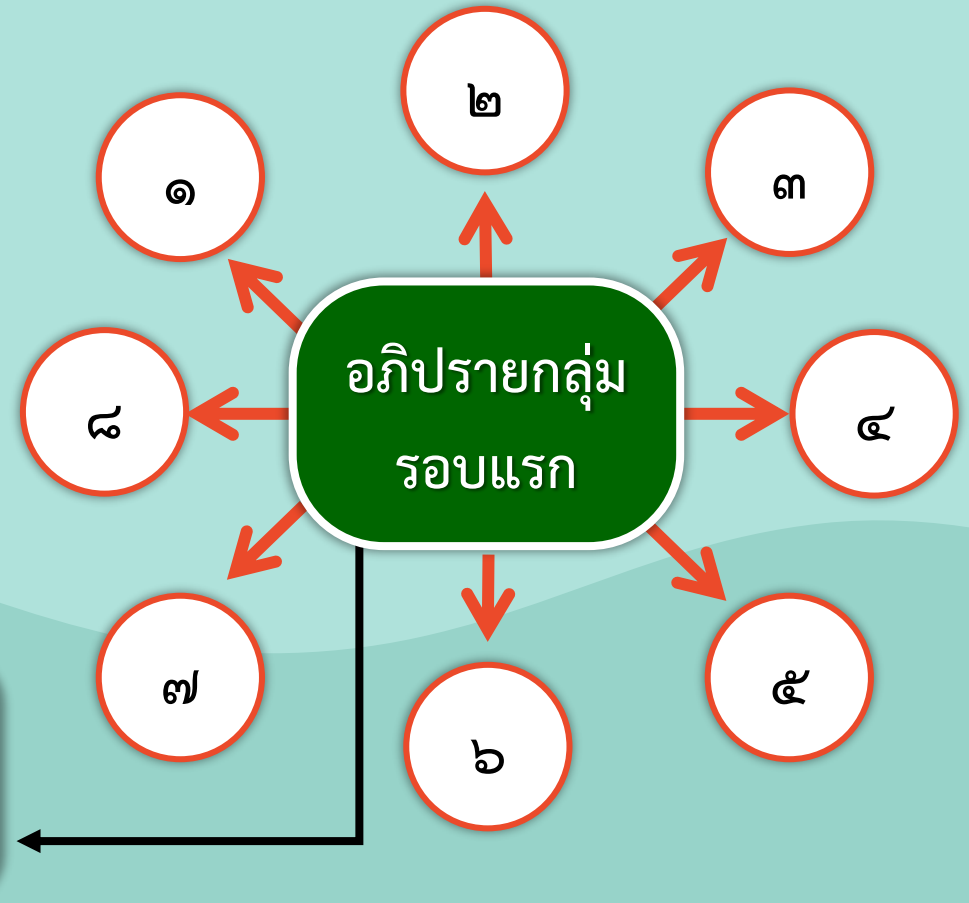


# กิจกรรม “เวทีอาชีพสะท้อนคิดแก้ไขปัญหาสุขภาพ”

ครูให้นักเรียนแบ่งกลุ่ม กลุ่มละ ๕-๑๐ คน แล้วใช้กระบวนการเรียนรู้แบบร่วมมือผสมผสาน

สถานการณ์จำลองบทบาทอาชีพโดยมีหัวข้อดังนี้

๑. รัฐมนตรีกระทรวงสาธารณสุข
๒. แพทย์
๓. ครูสุขศึกษา
๔. นักเรียน



แยกอภิปรายรอบสอง  
ตามบทบาทอาชีพ



ใบงานที่ ๑ เรื่อง สถานการณ์การเจ็บป่วยและการตายของคนไทยในปัจจุบัน  
 หน่วยการเรียนรู้ที่ ๑ เรื่อง โรคที่เป็นสาเหตุสำคัญของการเจ็บป่วยและการตายของคนไทย  
 แผนการจัดการเรียนรู้ที่ ๑ เรื่อง สถานการณ์การเจ็บป่วยและการตายของคนไทยในปัจจุบัน  
 รายวิชา สุขศึกษา รหัสวิชา พ๒๓๑๐๓ ภาคเรียนที่ ๒ ชั้นมัธยมศึกษาปีที่ ๓

คำชี้แจง ให้นักเรียนแบ่งกลุ่มละ ๕-๑๐ คน แล้วให้นักเรียนในกลุ่มลงมติเลือกสาเหตุการเสียชีวิตมา ๑ อันดับ  
 คือ ..... และร่วมกันอภิปรายเสนอแนวทางการวางแผนเกี่ยวกับการลดจำนวน  
 ผู้ป่วยและการเสียชีวิตของคนไทย ในบริบทของบุคคล ๔ บทบาท และเขียนลงในตารางดังนี้

๑	รัฐมนตรี กระทรวง สาธารณสุข	..... ..... .....
๒	แพทย์	..... ..... .....
๓	ครูสุขศึกษา	..... ..... .....
๔	นักเรียน	..... ..... .....

รายชื่อสมาชิก

- ๑. ชื่อ - สกุล ..... ชั้น ..... เลขที่ ..... บทบาท .....
- ๒. ชื่อ - สกุล ..... ชั้น ..... เลขที่ ..... บทบาท .....
- ๓. ชื่อ - สกุล ..... ชั้น ..... เลขที่ ..... บทบาท .....
- ๔. ชื่อ - สกุล ..... ชั้น ..... เลขที่ ..... บทบาท .....
- ๕. ชื่อ - สกุล ..... ชั้น ..... เลขที่ ..... บทบาท .....



# ใบงาน

## เรื่อง สถานการณ์การเจ็บป่วย และการตายของคนไทยในปัจจุบัน

สามารถดาวน์โหลดได้ที่ [www.dltv.ac.th](http://www.dltv.ac.th)







ตัวแทนนักเรียนนำเสนอ  
แลกเปลี่ยนเรียนรู้



## สรุปบทเรียน

สถานการณ์การเจ็บป่วยและการตายของคนไทย  
ในปัจจุบัน มีอะไรบ้าง  
แนวทางการแก้ไขและป้องกันสถานการณ์  
การเจ็บป่วยและการตายของคนไทยในปัจจุบัน



## สรุปบทเรียน

“ถ้าให้นักเรียนเลือกบุคคลที่นักเรียนจะแนะนำ  
ให้ระมัดระวังในเรื่องการเจ็บป่วยหรือเรื่องอุบัติเหตุ  
นักเรียนจะเลือกแนะนำใคร อย่างไร”

# บทเรียนครั้งต่อไป

## เรื่อง โรคที่เกิดจากการมีเพศสัมพันธ์

รายวิชาสุขศึกษา ชั้นมัธยมศึกษาปีที่ ๓

ดาวน์โหลดเอกสารได้ที่ [www.dltv.ac.th](http://www.dltv.ac.th)

