

# รายวิชาคณิตศาสตร์

รหัสวิชา ค13101

ชั้นประถมศึกษาปีที่ 3

เรื่อง การอ่านและเขียนบอกเวลา  
ที่มีมหัพภาค ( . ) หรือทวิภาค ( : )

ครูผู้สอน ครูสุคนธา บุโกลก

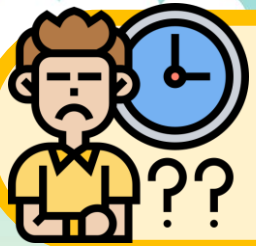


# การอ่านและเขียนบอกเวลา

ที่มีมหัพภาค (.) หรือ

ทวิภาค (:)

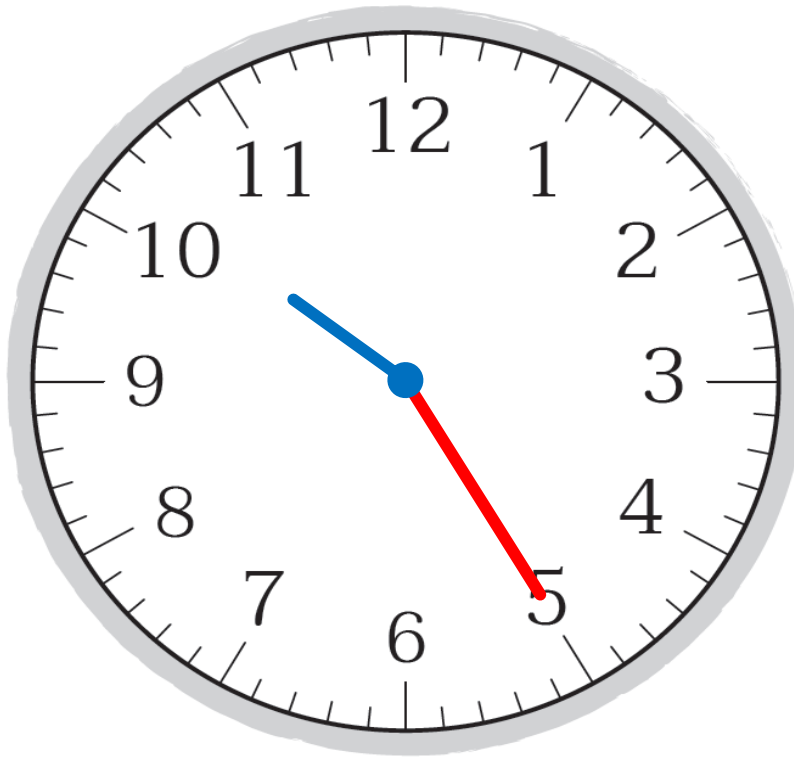




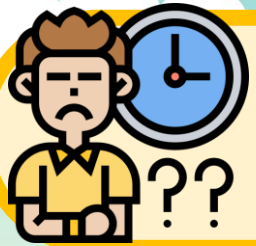
“เวลานี้เป็นเวลาใด”



10 นาฬิกา 25 นาที



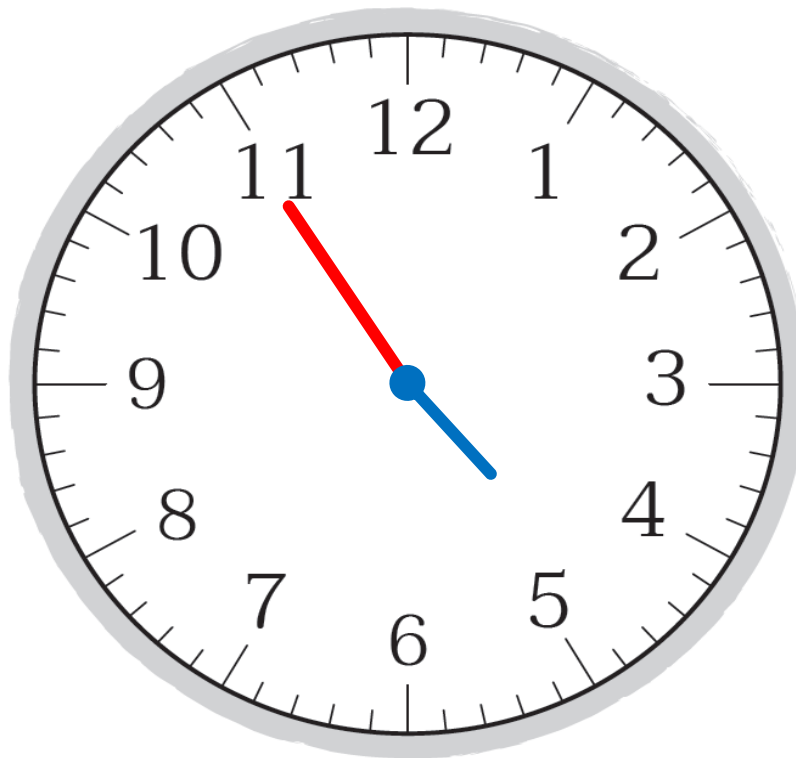
22 นาฬิกา 25 นาที



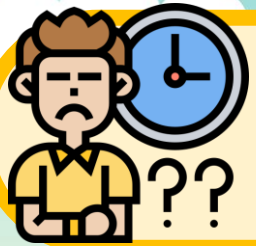
“เวลานี้เป็นเวลาใด”



16 นาฬิกา 55 นาที



4 นาฬิกา 55 นาที



“เวลานี้เป็นเวลาใด”

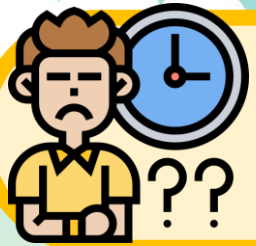


20 : 18



20 นาฬิกา 18 นาที





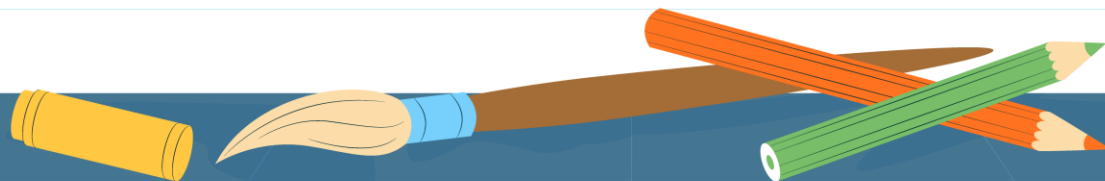
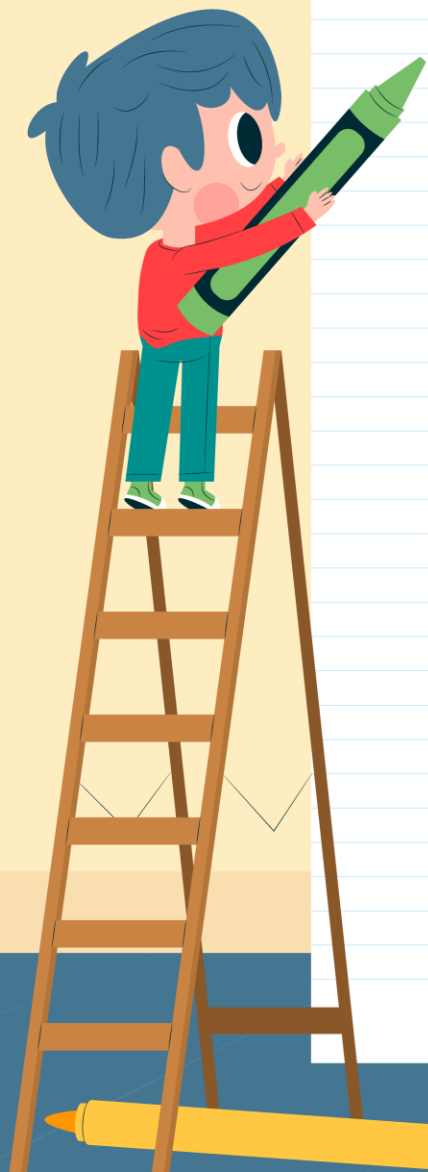
“เวลานี้เป็นเวลาใด”



6 นาฬิกา 30 นาที

# จุดประสงค์การเรียนรู้

- 1) อ่านและเขียนบอกเวลาที่มีห้พภาค (.)  
หรือทวิภาค (:)
- 2) สื่อสารและสื่อความหมายทางคณิตศาสตร์
- 3) เห็นคุณค่าของคณิตศาสตร์ที่สามารถนำไปใช้  
ในชีวิตจริงได้





# “กิจกรรมบอกเวลา”



นาฬิกาแบบเข็ม



กลางวัน

เครื่องหมาย : เรียกว่า **ทวิภาค**

17 : 42

นาฬิกาแบบตัวเลข





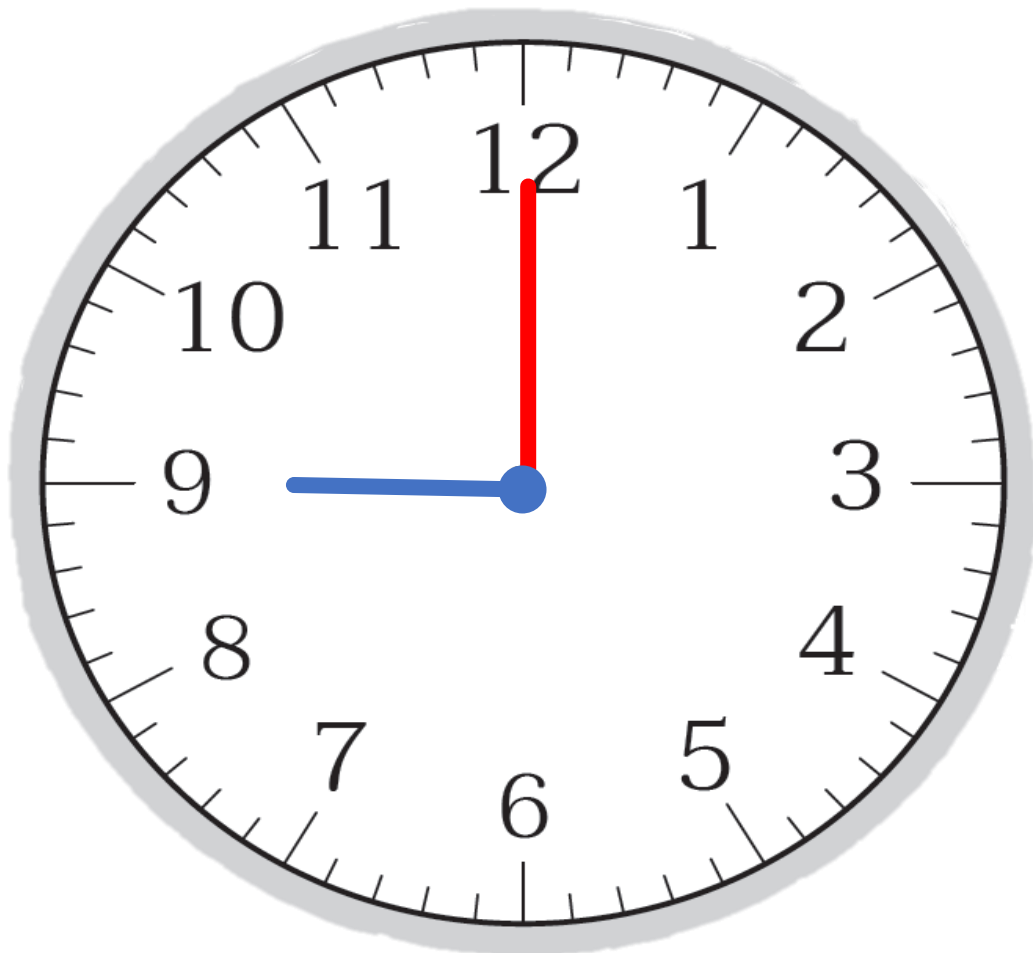
ร้านน้ำหวาน

ยินดีต้อนรับ

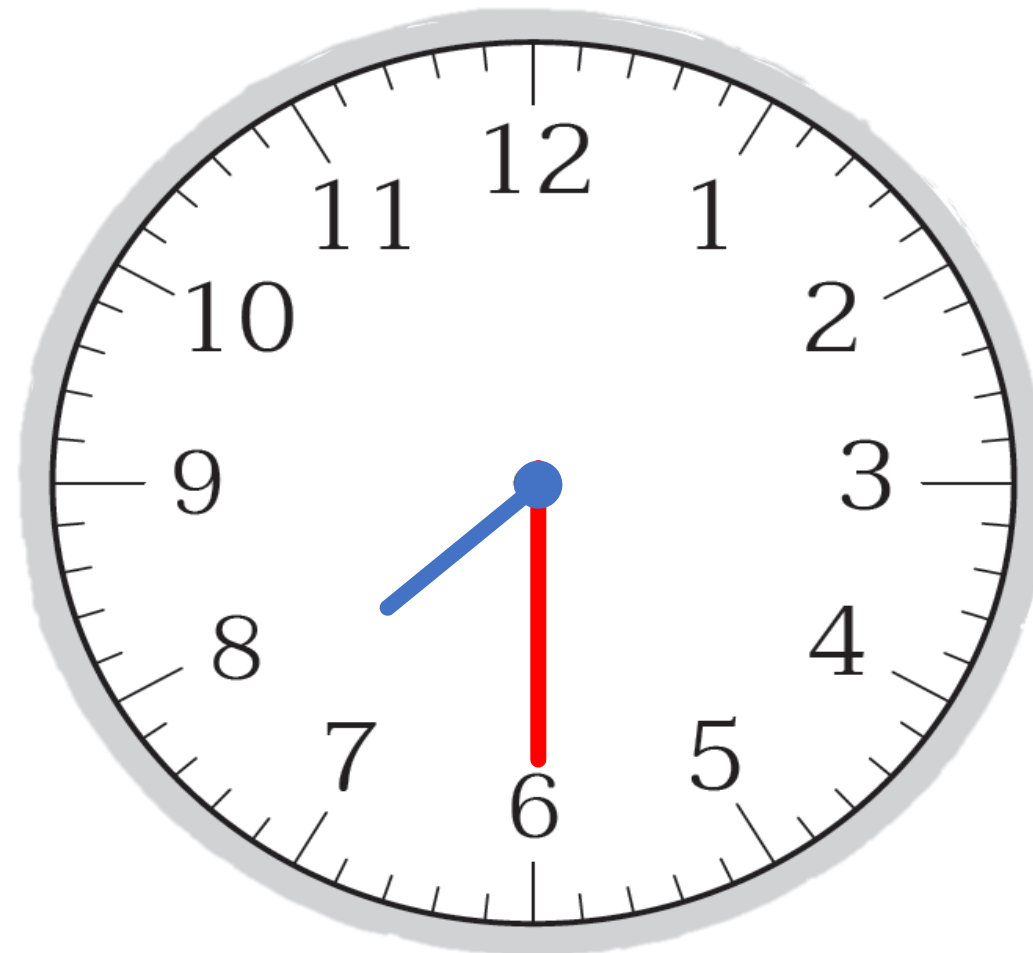
เปิด 9:00 น.

ปิด 19:30 น.





เวลาเปิด 9:00 น.



เวลาปิด 19:30 น.



## การแสดงของแมวน้ำ

รอบที่ 1                      10.15 น.

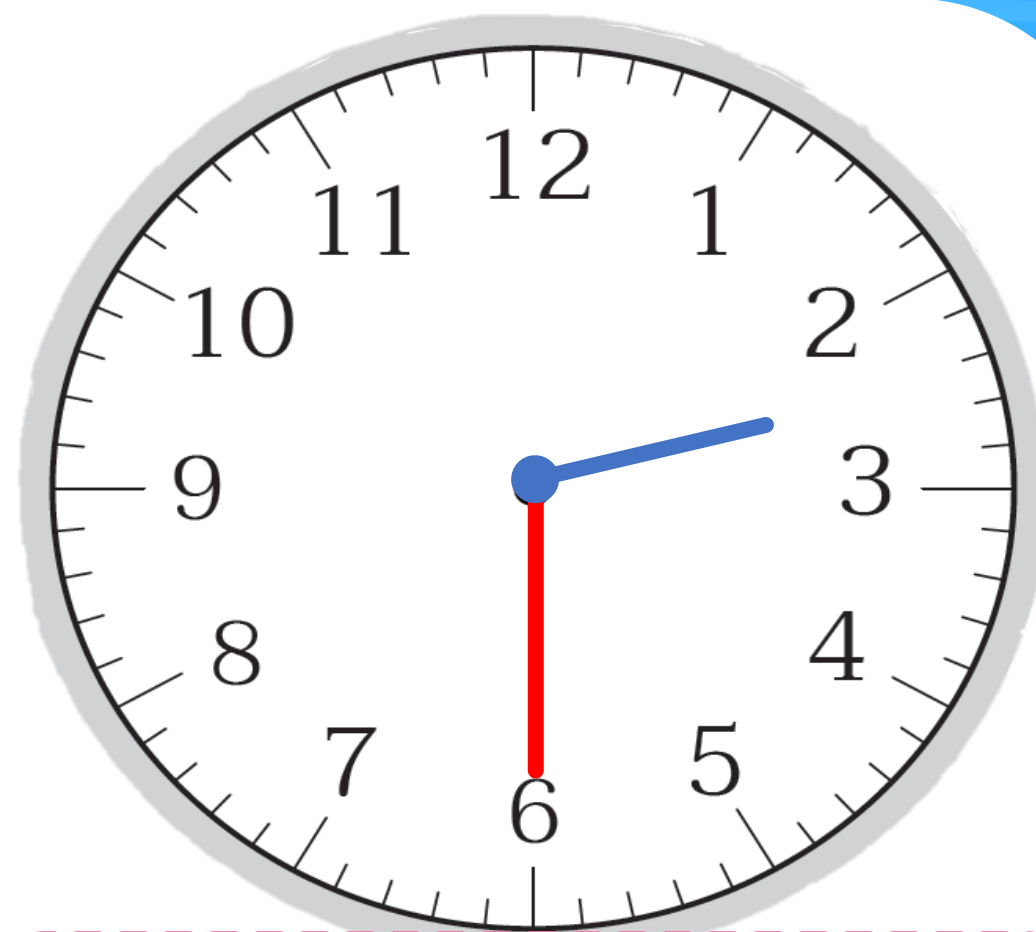
รอบที่ 2                      14.30 น.





เวลาแสดงของเมฆน้ำรอบที่ 1

10.15 น.



เวลาแสดงของเมฆน้ำรอบที่ 2

14.30 น.

เวลาทำการของธนาคาร  
ทุกวันจันทร์ - ศุกร์  
8:30 น. - 16:30 น.



เวลาเปิด

เวลาทำการของธนาคาร  
ทุกวันจันทร์ - ศุกร์  
8:30 น. - 16:30 น.

8.30น.-16.30น.



เวลาปิด



# การแสดงน้ำพุประกอบเพลง ในเวลากลางคืน

20 นาฬิกา 20 นาที

20.20 น. .... หรือ 20:20 น. ....

20 นาฬิกา 30 นาที

20.30 น. .... หรือ 20:30 น. ....



เริ่ม



สิ้นสุด

# ร้านขายอาหารอีสาน



8 นาฬิกา 45 นาที

.....8.45น.หรือ 8:45น.....

21 นาฬิกา 30 นาที

.....21.30น.หรือ 21:30น.....

08 : 45

เปิด

21 : 30

ปิด

ສະບ



# จากกิจกรรมนี้ สรุปได้ว่า

- การเขียนบอกเวลา

อาจใช้ **มหัพภาค(.)** หรือ **ทวิภาค(:)** คั่นระหว่าง **ตัวเลขที่**  
**แสดงนาฬิกา**กับ**ตัวเลขที่แสดงนาฬิกา**แล้วเขียน น. ต่อท้าย

- การอ่านเวลา

ให้อ่าน**ตัวเลขหน้า**มหัพภาค(.) หรือทวิภาค(:) **เป็นนาฬิกา**  
และอ่าน**ตัวเลขหลัง**มหัพภาค(.) หรือทวิภาค(:) **เป็นนาที**



# แบบฝึกหัด 4.2

## แบบฝึกหัด 4.2

1 เขียนคำตอบในช่องว่าง

ตัวอย่าง



กลางวัน 16 นาฬิกา 40 นาที หรือ  
16.40 น. (16:40 น.)

กลางคืน 4 นาฬิกา 40 นาที หรือ  
4.40 น. (4:40 น.)

1)



กลางวัน .....

กลางคืน .....

2)



กลางวัน .....

กลางคืน .....

3)



กลางวัน .....

กลางคืน .....

2 เขียนเข็มนาฬิกาหน้าปัดนาฬิกาให้ตรงกับเวลาที่กำหนด

กลางวัน	กลางคืน
 6.25 น.	 19.35 น.
 15.10 น.	 0.55 น.
 12:35 น.	 0:05 น.
 14:30 น.	 19.55 น.



3

เขียนบอกเวลาโดยใช้จุดมหัพภาค (.)

เวลา	เขียนบอกเวลาที่มีมหัพภาค (.)
20 นาฬิกา 20 นาที	20.20 น.
22 นาฬิกา	
9 นาฬิกา 45 นาที	
6 นาฬิกา 10 นาที	
18 นาฬิกา 50 นาที	
14 นาฬิกา 20 นาที	
20 นาฬิกา 5 นาที	



4

### เขียนคำอ่านเวลาต่อไปนี้

เวลา	เขียนคำอ่านเวลา
11:00 น.	11 นาฬิกา
7:00 น.	
16:30 น.	
9:05 น.	
0:45 น.	

# บทเรียนครั้งต่อไป



## การบอกระยะเวลาเป็นชั่วโมงและนาที (1)



### สิ่งที่ต้องเตรียม

1. นาฬิกาจำลอง
2. แบบฝึกหัด 4.3

สามารถดาวน์โหลดได้ที่ [www.dltv.ac.th](http://www.dltv.ac.th)

