

# รายวิชาภาษาไทย

รหัสวิชา ท๑๒๑๐๑ ชั้นประถมศึกษาปีที่ ๒

เรื่อง รร (ร หัน) สรรค์สร้างความรู้ (๒)

ครูผู้สอน ครูพรนภา ผามบน



คำ รร (ร หัน)

หนูจำได้



รร เราเรียก ร หัน

มีเรือสองลำ มาจอดเรียงกัน

คำใดที่ใช้ ร หัน คำใดที่ใช้ ร หัน

รู้แล้วบอกพลัน คำนั้นคืออะไร

ผู้แต่ง ครูเกศวดี มะลิโชติ



รอ-หัน



รอ-หัน



เรื่อง

รร (ร หัน)

สรรค์สร้างความรู้ (๒)





## จุดประสงค์การเรียนรู้

๑. บอกลักษณะของคำ รร (ร หัน) ได้
๒. อ่านและเขียนคำ รร (ร หัน) ได้
๓. เห็นความสำคัญของการอ่านและเขียนคำได้ถูกต้อง



ร

หากไม่มีตัวสะกด  
ใช้แทนสระอะกับมาตราคนสะกด





รร

หากมีตัวสะกด  
ใช้แทนสระอะ





๑. รร ออกเสียงเป็น อะ และพยัญชนะที่ตามมาเป็นตัวสะกด

กรรม

กอ อะ มอ

อ่านว่า ก่า

ธรรม

ทอ อะ มอ

อ่านว่า ท่า

วรรณ

วอ อะ คอ

อ่านว่า วัค

สรรพ

สอ อะ พอ

อ่านว่า สับ



## ๒. รร ออกเสียงเป็น **อัน** (อะกั๊บมาตราบกน)

กรรไกร

อ่านว่า

กั๊น-ไกร

จรรยา

อ่านว่า

จั๊น-ยา

บรรดา

อ่านว่า

บั๊น-ดา

สรรหา

อ่านว่า

สั๊น-หา



๓. รร ออกเสียงได้ ๒ แบบ คือ ออกเสียงเป็น อัน  
และออกเสียงเป็น อัน มีเสียง ระ ตรงกลางคำ

ภรรยา

อ่านว่า

พั้น-ยา

อ่านว่า

พั้น-ระ-ยา

สรรเสริญ

อ่านว่า

สัน-เสิน

อ่านว่า

สัน-ระ-เสิน



๔. รร ออกเสียงเป็น อะ พยัญชนะที่ตามมาเป็นตัวสะกด และพยัญชนะนั้นเป็นพยัญชนะต้นประสมกับสระที่กำกับอยู่ ของพยางค์ต่อไป

กรรมาชีพ

อ่านว่า

กัม-มา-ชีพ

กรรมาธิการ

อ่านว่า

กัม-มา-ที-กาน



๕. รร ออกเสียงเป็น อะ พยัญชนะที่ตามมาเป็นตัวสะกด ถ้ามี  
พยางค์ตามมาให้ออกเสียงพยัญชนะสะกดประสมกับ สระ -ะ  
เป็นครึ่งเสียง และจึงออกเสียงพยางค์ต่อไป

พรรณา

อ่านว่า

พัน-นะ-นา

สรรพนาม

อ่านว่า

ลับ-พะ-นาม



## ยกเว้น บางคำอ่านออกเสียงได้ ๒ แบบ

บรรพชา      อ่านว่า บั้น-พะ-ชา, บับ-พะ-ชา

สรรพสามิต      อ่านว่า สัน-พะ-สา-มิต, สับ-พะ-สา-มิต



# ยกเว้นบางคำนิยมอ่านออกเสียง **อัน** เพียงเสียงเดียว

บรรพบุรุษ

อ่านว่า

บัน-พะ-บุ-หฺรุด

บรรพชิต

อ่านว่า

บัน-พะ-ชิต



กิจกรรม

จับคู่ ฝึกอ่าน







กรรแสง



กรรกร



กรรการ



กรรชอก



กรรณ



พระขรรค์



ครรภ์



จรรยา



ตรรกะ



ทรรศนะ



ธรรมะ



ธรรมดา



บรรยาย



บรรดา



พรรคพวก



พรรณนา



มรรค



วรรณคดี



ทศวรรษ



สรรพคุณ



สรรพสิ่ง



ทรรษา



อรรถ



อรรถรส



กรรไกร



สุพรรณ



บรรยาย



# จับคู่ จำแนก

ใบงานที่ ๘ เรื่อง จำแนกคำที่มี รร (ร หัน)

**คำชี้แจง** พิจารณาหลักการอ่านคำที่มี รร ตามกลุ่มคำต่อไปนี้  
แล้วเลือกคำที่กำหนดจัดว่าอยู่ในหลักการอ่านกลุ่มคำใด



กรรไกร

กัณ-ไกร

วรรค

วก

กรรม

กำ

บรรดา

บัน-ดา

สรรพนาม

สับ-พะ-นาม

ธรรม

ท่า

พรรณนา

พัน-นะ-นา

ครุฑ

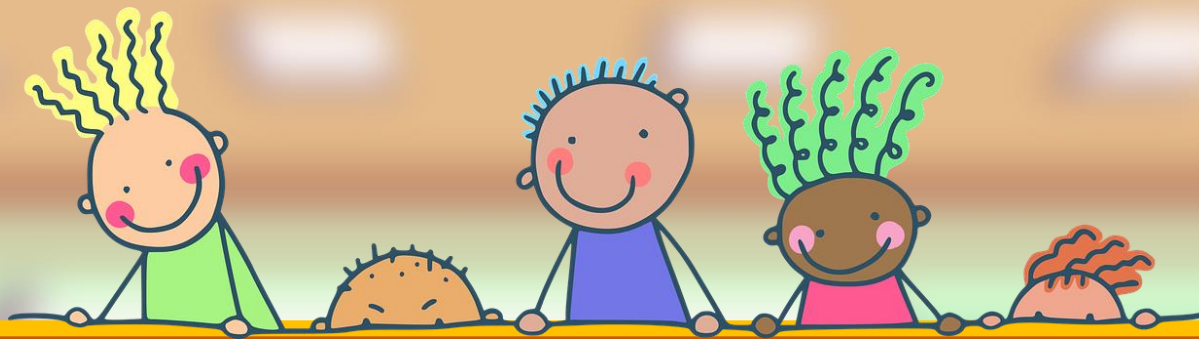
คัน



**กลุ่มที่ ๑** รร ออกเสียงเป็น อะ  
และพยัญชนะที่ตามมาเป็นตัวสะกด

**กลุ่มที่ ๒** รร ออกเสียง อัน (อะ + น)

**กลุ่มที่ ๓** รร ออกเสียง อะ พยัญชนะ  
ที่ตามมาเป็นตัวสะกด และเป็นพยัญชนะต้น  
ประสมกับสระของพยางค์ต่อไป



กลุ่มที่ ๑ รร ออกเสียงเป็น อะ  
และพยัญชนะที่ตามมาเป็นตัวสะกด

วรรค กรรม ธรรม



กลุ่มที่ ๒ รร ออกเสียง อัน (อะ + น)

การรไกร บรรดา ครรภ์



**กลุ่มที่ ๓** รร ออกเสียง อะ พยัญชนะ  
ที่ตามมาเป็นตัวสะกด และเป็นพยัญชนะต้น  
ประสมกับสระของพยางค์ต่อไป

สรรพนาม

พรรณนา





## กิจกรรมของปลายทางในวันนี้



### คำชี้แจงกิจกรรมนักเรียน

๑. นักเรียนฟังคำชี้แจงการทำกิจกรรม
๒. นักเรียนทำใบงานที่ ๙ เรื่องเติมคำที่มี รร (ร หัน)



### คำชี้แจงกิจกรรมครู

๑. ครูชี้แจงการทำกิจกรรม
๒. ครูเดินดูนักเรียน และให้คำปรึกษาตามความเหมาะสม



๗. คำว่า “\_\_\_\_\_” หมายถึง เวลา ๑๐ ปี

๘. แม่ใช้ \_\_\_\_\_ ตัดผมให้ลูกสาว

๙. คำว่า “ตาย” หากเป็นคำราชาศัพท์จะใช้ว่า “\_\_\_\_\_”

๑๐. รูปของสระอะ เรียกว่า “\_\_\_\_\_”



## ใบงานที่ ๙

### เติมคำที่มี รร (ร หัน)

สามารถดาวน์โหลดได้ที่ [www.dltv.ac.th](http://www.dltv.ac.th)





คำชี้แจง เลือกคำที่กำหนดเติมลงในช่องว่างให้ถูกต้อง

กิจกรรม	นิทรรศการ	วรรณคดี	วิสรรชนีย์	พรรษา
กรรไกร	ทศวรรษ	ธรรมชาติ	พรรค	สวรรคต

๑. ครูกิตติศักดิ์ \_\_\_\_\_ สนุก ๆ ให้เด็ก ๆ ทำเสมอ

๒. การตัดลายมือจะต้องเว้นช่องไฟ และเว้น \_\_\_\_\_  
ตอนให้ถูกต้อง



คำชี้แจง เลือกคำที่กำหนดเติมลงในช่องว่างให้ถูกต้อง

กิจกรรม	นิทรรศการ	วรรณคดี	วิสรรชนีย์	พรรษา
กรรไกร	ทศวรรษ	ธรรมชาติ	พรรค	สวรรคต

๓. \_\_\_\_\_ ของกา คือ หากินกันเป็นฝูง และรู้จักแบ่งปัน  
ให้พวกพ้อง

๔. วันนี้ที่โรงเรียนมีการจัด \_\_\_\_\_ ผลงานทางวิทยาศาสตร์  
ของนักเรียน



คำชี้แจง เลือกคำที่กำหนดเติมลงในช่องว่างให้ถูกต้อง

กิจกรรม	นิทรรศการ	วรรณคดี	วิสัยทัศน์	พรรษา
กรรไกร	ทศวรรษ	ธรรมชาติ	พรรค	สวรรคต

๕. คุณอุดมยินดีที่จะได้เป็นสมาชิก \_\_\_\_\_ การเมืองใหญ่

๖. วันเข้า \_\_\_\_\_ ตรงกับวันแรม ๑ ค่ำ เดือน ๘



คำชี้แจง เลือกคำที่กำหนดเติมลงในช่องว่างให้ถูกต้อง

กิจกรรม	นิทรรศการ	วรรณคดี	วิสรรชนีย์	พรรษา
กรรไกร	ทศวรรษ	ธรรมชาติ	พรรค	สวรรคต

๗. คำว่า “ \_\_\_\_\_ ” หมายถึง เวลา ๑๐ ปี

๘. แม่ใช้ \_\_\_\_\_ ตัดผมให้ลูกสาว



คำชี้แจง เลือกคำที่กำหนดเติมลงในช่องว่างให้ถูกต้อง

กิจกรรม	นิทรรศการ	วรรณคดี	วิสรรชนีย์	พรรษา
กรรไกร	ทศวรรษ	ธรรมชาติ	พรรค	สวรรคต

๙. คำว่า “ตาย” หากเป็นคำราชาศัพท์จะใช้ว่า “\_\_\_\_\_”

๑๐. รูปของสระอะ เรียกว่า “\_\_\_\_\_”



# เฉลยใบงาน







คำชี้แจง เลือกคำที่กำหนดเติมลงในช่องว่างให้ถูกต้อง

กิจกรรม	นิทรรศการ	วรรณคดี	วิสรรชนีย์	พรรษา
กรรไกร	ทศวรรษ	ธรรมชาติ	พรรค	สวรรคต

๑. ครูกิตติศักดิ์มี กิจกรรม สนุก ๆ ให้เด็ก ๆ ทำเสมอ

๒. การตัดลายมือจะต้องเว้นช่องไฟ และเว้น วรรค  
ตอนให้ถูกต้อง



คำชี้แจง เลือกคำที่กำหนดเติมลงในช่องว่างให้ถูกต้อง

กิจกรรม	นิทรรศการ	วรรณคดี	วิสรรชนีย์	พรรษา
กรรไกร	ทศวรรษ	ธรรมชาติ	พรรค	สวรรคต

๓. ธรรมชาติ ของกา คือ หากินกันเป็นฝูง และรู้จักแบ่งปัน  
ให้พวกพ้อง

๔. วันนี้ที่โรงเรียนมีการจัด นิทรรศการ ผลงานทางวิทยาศาสตร์  
ของนักเรียน



คำชี้แจง เลือกคำที่กำหนดเติมลงในช่องว่างให้ถูกต้อง

กิจกรรม	นิทรรศการ	วรรณคดี	วิสัยทัศน์	พรรษา
กรรไกร	ทศวรรษ	ธรรมชาติ	พรรค	สวรรคต

๕. คุณอุดมยินดีที่จะได้เป็นสมาชิก พรรค การเมืองใหญ่

๖. วันเข้า พรรษา ตรงกับวันแรม ๑ ค่ำ เดือน ๘



คำชี้แจง เลือกคำที่กำหนดเติมลงในช่องว่างให้ถูกต้อง

กิจกรรม	นิทรรศการ	วรรณค	วิสรรชนี	พรรษา
กรรไกร	ทศวรรษ	ธรรมชาติ	พรรค	สวรรคต

๗. คำว่า “ ทศวรรษ ” หมายถึง เวลา ๑๐ ปี

๘. แม่ใช้ กรรไกร ตัดผมให้ลูกสาว



คำชี้แจง เลือกคำที่กำหนดเติมลงในช่องว่างให้ถูกต้อง

กิจกรรม	นิทรรศการ	วรรณค	วิสรรชนีย์	พรรษา
กรรไกร	ทศวรรษ	ธรรมเนียม	พรรค	สวรรคต

๙. คำว่า “ตาย” หากเป็นคำราชาศัพท์จะใช้ว่า “ สวรรคต ”

๑๐. รูปของสระอะ เรียกว่า “ วิสรรชนีย์ ”

# สรุปความรู้



# เกม ช่วยชีวิตสัตว์





## บทเรียนครั้งต่อไป

### เรื่อง คำที่ใช้บ้าน

#### สิ่งที่ต้องเตรียม

๑. ใบความรู้ที่ ๑๐ เรื่องบทร้อยกรองคำบ้าน
๒. ใบงานที่ ๑๐ เรื่องคำที่ใช้บ้าน

สามารถดาวน์โหลดได้ที่ [www.dltv.ac.th](http://www.dltv.ac.th)





รอ-หัน



รอ-หัน

