

# รายวิชา วิทยาศาสตร์และเทคโนโลยี

รหัสวิชา ว11101

ชั้นประถมศึกษาปีที่ 1

เรื่อง ลักษณะและหน้าที่ของส่วนต่าง ๆ  
ของพืชมีอะไรบ้าง (8)

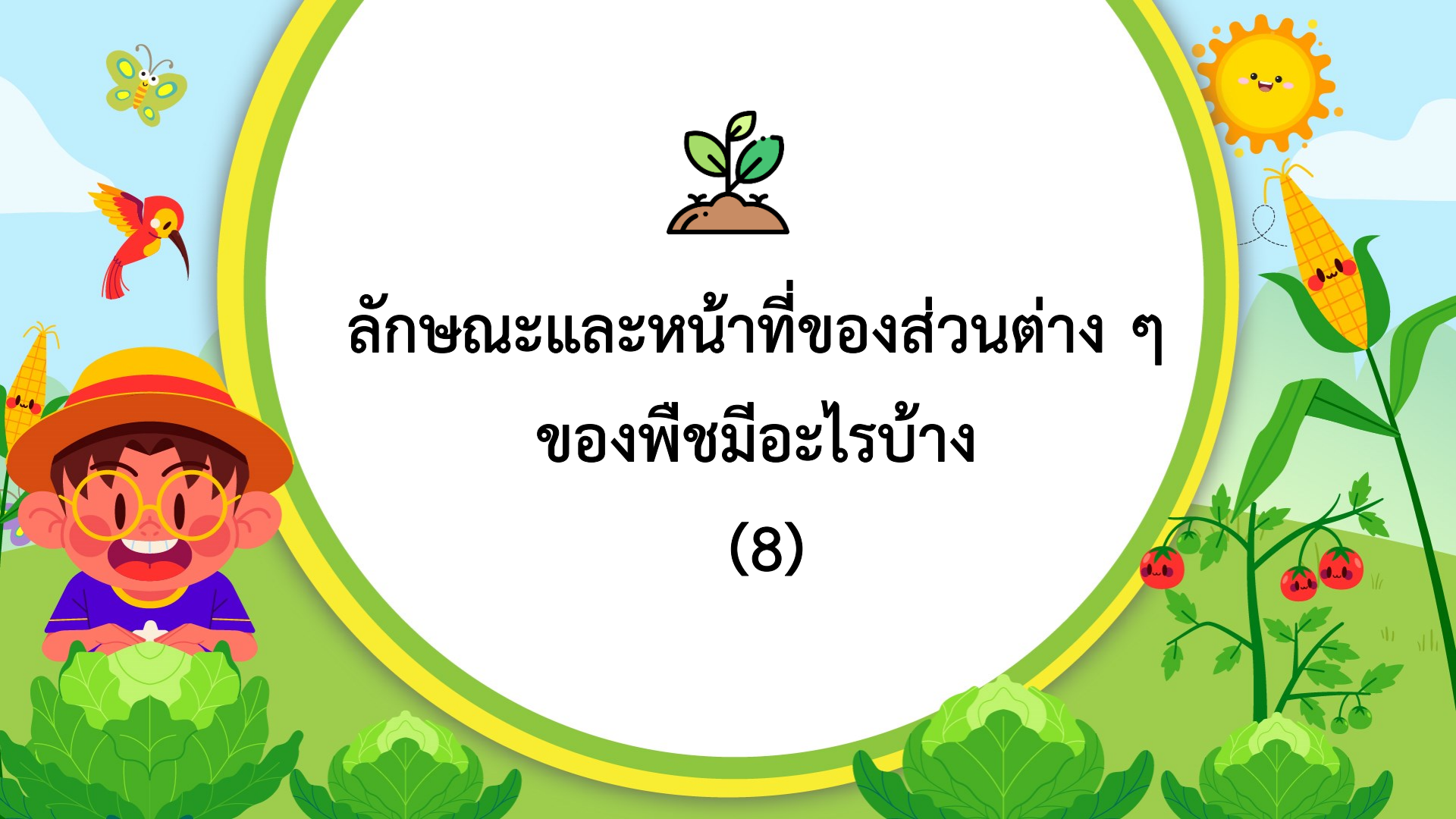
ครูผู้สอน ครูวิภามาศ แซ่โจ้ว





ลักษณะและหน้าที่ของส่วนต่าง ๆ  
ของพืชมีอะไรบ้าง

(8)





# เกม ตามหาส่วนที่หายไป

ฉันคือต้นอะไร





# เกม ตามหาส่วนที่หายไป

ฉันทคือ ต้นส้ม





## คำถามชวนคิด

ถ้าพืชขาดส่วนใดส่วนหนึ่ง  
จะเป็นอย่างไร





## จุดประสงค์การเรียนรู้

- 1) บอกหน้าที่ส่วนต่าง ๆ ของพืช
- 2) บอกผลที่เกิดขึ้นกับการทำหน้าที่ของส่วนต่าง ๆ ของพืช  
เมื่อส่วนนั้นขาดหายไป

# ฝึกอ่านคำ



## คำถามหลังจากทำกิจกรรม

ลำเลียงน้ำ

ล้อแมลง

ห่อหุ้มเมล็ด

ชูกิ้ง ก้าน ใบ

สร้างอาหาร

เกิดต้นใหม่ได้

ตูดน้ำ

ขีด ✓ ใน  ที่เลือก  
และเลือกคำตอบเดิม  
ข้อ ๑ - ๓ ให้ถูกต้อง

๑. รากและลำต้นทำหน้าที่เหมือนกันหรือไม่ อย่างไร

- เหมือนกัน คือ รากและลำต้นทำหน้าที่.....
- ไม่เหมือนกัน คือ รากทำหน้าที่.....  
แต่ลำต้นทำหน้าที่.....

๒. ถ้าพืชไม่มีใบ พืชจะเป็นอย่างไร

พืชจะ.....ไม่ได้

๓. ดอกและผลทำหน้าที่เหมือนกันหรือไม่ อย่างไร

- เหมือนกัน คือ ดอกและผลทำหน้าที่.....
- ไม่เหมือนกัน คือ ดอกทำหน้าที่.....  
แต่ผลทำหน้าที่.....



# ใบงานที่ 5

## (หน้า 19-20)



(สามารถดาวน์โหลดได้ที่ [www.dltv.ac.th](http://www.dltv.ac.th))





แบบฝึกหัด เรื่อง ลักษณะและหน้าที่ของส่วนต่าง ๆ ของพืช

ตอบคำถามต่อไปนี้ให้ถูกต้อง

๑. เติมพยัญชนะที่หายไปและโยงเส้นจับคู่ส่วนต่าง ๆ ของพืชกับหน้าที่ของแต่ละส่วนให้ถูกต้อง

ส่วนต่าง ๆ ของพืช

- ดอ..... ●
- ใ..... ●
- .....ลี ●
- ลำ.....น ●
- .....าก ●
- เ.....ล็ด ●

หน้าที่

- ล่อแมลง
- ดูดน้ำ
- ลำเลียงน้ำ
- ชูกิ่ง ก้าน ใบ
- ห่อหุ้มเมล็ด
- สร้างอาหาร
- เกิดเป็นต้นใหม่



# ใบงานที่ 6

## (หน้า 22-24)



(สามารถดาวน์โหลดได้ที่ [www.dltv.ac.th](http://www.dltv.ac.th))



## คำชี้แจงกิจกรรมนักเรียน



1. นักเรียนตอบคำถามหลังจากทำกิจกรรม  
ในใบงาน หน้า 19-20
2. นักเรียนตอบคำถามแบบฝึกหัด  
เรื่อง ลักษณะและหน้าที่ของส่วนต่าง ๆ  
ของพืช ในใบงาน หน้า 22-24

## คำชี้แจงบทบาทครูปลายทาง



1. ให้นักเรียนร่วมกันนำเสนอคำตอบ  
และชวนนักเรียนร่วมกันตรวจสอบ  
คำตอบที่ถูกต้อง
2. เขียนเฉลยคำตอบของนักเรียน  
บนกระดาน

## คำถามหลังจากทำกิจกรรม

ลำเลียงน้ำ

ล้อแมลง

ห่อหุ้มเมล็ด

ชูกิ้ง ก้าน ใบ

สร้างอาหาร

เกิดต้นใหม่ได้

ตูดน้ำ

ขีด ✓ ใน  ที่เลือก  
และเลือกคำตอบเดิม  
ข้อ ๑ - ๓ ให้ถูกต้อง

๑. รากและลำต้นทำหน้าที่เหมือนกันหรือไม่ อย่างไร

- เหมือนกัน คือ รากและลำต้นทำหน้าที่.....
- ไม่เหมือนกัน คือ รากทำหน้าที่.....  
แต่ลำต้นทำหน้าที่.....

๒. ถ้าพืชไม่มีใบ พืชจะเป็นอย่างไร

พืชจะ.....ไม่ได้

๓. ดอกและผลทำหน้าที่เหมือนกันหรือไม่ อย่างไร

- เหมือนกัน คือ ดอกและผลทำหน้าที่.....
- ไม่เหมือนกัน คือ ดอกทำหน้าที่.....  
แต่ผลทำหน้าที่.....



# ใบงานที่ 5

## (หน้า 19-20)



(สามารถดาวน์โหลดได้ที่ [www.dltv.ac.th](http://www.dltv.ac.th))





## คำถามหลังจากทำกิจกรรม

1. รากและลำต้นทำหน้าที่เหมือนกันหรือไม่ อย่างไร

เหมือนกัน คือ รากและลำต้นทำหน้าที่.....

ไม่เหมือนกัน คือ รากทำหน้าที่.....

แต่ลำต้นทำหน้าที่.....

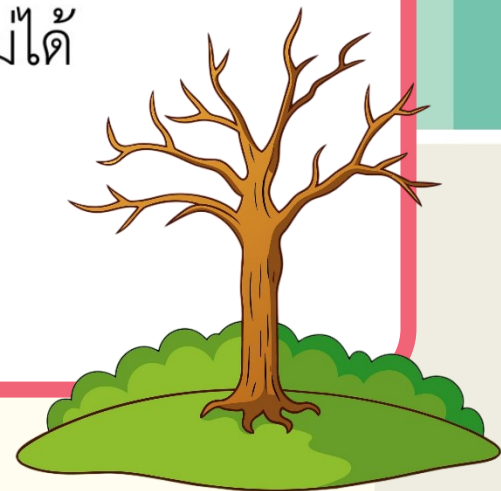
ขีด ✓ ใน  ที่เลือก  
และเลือกคำไปเติม  
ข้อ ๑ - ๓ ให้ถูกต้อง



## คำถามหลังจากทำกิจกรรม

2. ถ้าพืชไม่มีใบ พืชจะเป็นอย่างไร

พืชจะ.....ไม่ได้





## คำถามหลังจากทำกิจกรรม

3. ดอกและผลทำหน้าที่เหมือนกันหรือไม่ อย่างไร

เหมือนกัน คือ ดอกและผลทำหน้าที่.....

ไม่เหมือนกัน คือ ดอกทำหน้าที่.....

แต่ผลทำหน้าที่.....



## คำถามหลังจากทำกิจกรรม

4. จากกิจกรรมนี้ สรุปได้ว่าอย่างไร

หลาย

หนึ่งส่วน

เหมือน

แตกต่าง

เลือกคำไปเติม  
ให้ถูกต้อง

พืชมีส่วนต่าง ๆ .....แต่ละส่วนมีลักษณะและ

มีหน้าที่.....กัน

แบบฝึกหัด เรื่อง ลักษณะและหน้าที่ของส่วนต่าง ๆ ของพืช

ตอบคำถามต่อไปนี้ให้ถูกต้อง

๑. เติมพยัญชนะที่หายไปและโยงเส้นจับคู่ส่วนต่าง ๆ ของพืชกับหน้าที่ของแต่ละส่วนให้ถูกต้อง

ส่วนต่าง ๆ ของพืช

- ดอ..... ●
- ใ..... ●
- .....ลี ●
- ลำ.....น ●
- .....าก ●
- เ.....ล็ด ●

หน้าที่

- ล่อแมลง
- ดูดน้ำ
- ลำเลียงน้ำ
- ชูกิ่ง ก้าน ใบ
- ห่อหุ้มเมล็ด
- สร้างอาหาร
- เกิดเป็นต้นใหม่



## ใบงานที่ 6 (หน้า 22-24)



(สามารถดาวน์โหลดได้ที่ [www.dltv.ac.th](http://www.dltv.ac.th))







## คำถามแบบฝึกหัด

1. เติมพยัญชนะที่หายไปและโยงเส้นจับคู่ส่วนต่าง ๆ ของพืชกับหน้าที่ของแต่ละส่วนให้ถูกต้อง



### ส่วนต่าง ๆ ของพืช

ดอก.ก...

ใบ....

...ฝล

ลำ.ต...น

...ร...าก

.มล็ด

### หน้าที่

ล่อแมลง

ดูดน้ำ

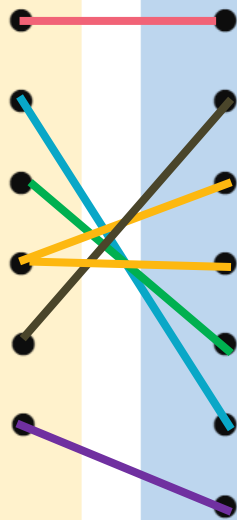
ลำเลียงน้ำ

ชูกิ่ง ก้าน ใบ

ห่อหุ้มเมล็ด

สร้างอาหาร

เกิดเป็นต้นใหม่





## คำถามแบบฝึกหัด

2. แตงโมในรูปไม่สามารถทำหน้าที่ใดได้  
เพราะเหตุใด



ขีด ✓ ใน  ที่  
เลือกให้ถูกต้อง  
และเขียนเหตุผล

แตงโมต้นนี้ไม่สามารถทำหน้าที่

- ล่อแมลง     ดูดน้ำ     ลำเลียงน้ำ     ชูกิ่ง ก้าน ใบ
- ห่อหุ้มเมล็ด     สร้างอาหาร     เกิดเป็นต้นใหม่

เพราะ **ไม่มีเมล็ด**

.....

.....



## คำถามแบบฝึกหัด

3. ถ้านำต้นพืชไปแช่ในน้ำสีแดงเป็นเวลา 1 ชั่วโมง  
ดังรูป

เริ่มต้น



เมื่อเวลาผ่านไป 1 ชั่วโมง



ขีด ✓ ใน  ที่  
เลือกและเขียน  
เหตุผลให้ถูกต้อง

การที่ต้นพืชเปลี่ยนสีได้เกี่ยวข้องกับ  
หน้าที่ของส่วนใดของพืช เพราะเหตุใด

ต้นพืชเปลี่ยนสีได้เกี่ยวข้องกับ

ราก

ลำต้น

เพราะ... ราก ทำหน้าที่ ดูดน้ำ รากจึงดูดน้ำสีแดง...

...แล้วส่งไปส่วนต่าง ๆ ของพืช ทำให้มองเห็นลำต้น

เป็นสีแดง



# สรุปบทเรียน



พืชมีส่วนต่าง ๆ หลายส่วน  
แต่ละส่วนมีลักษณะและหน้าที่แตกต่างกัน

และส่วนต่าง ๆ ของพืชทุกส่วน  
มีความสำคัญต่อการดำรงชีวิตของพืช



# บทเรียนครั้งต่อไป

เรื่อง

สภาพแวดล้อมในบริเวณที่สัตว์และพืช  
อาศัยอยู่เหมาะสมหรือไม่ (1)





## สิ่งที่ต้องเตรียม

1. ใบงานที่ 7 เรื่อง สภาพแวดล้อมที่เหมาะสมกับการดำรงชีวิตของสัตว์และพืช (หน้า 28 )
2. รูปภาพบริเวณต่าง ๆ เช่น บริเวณต้นไม้ใหญ่ บริเวณบึง บริเวณทะเล
3. บัตรภาพสัตว์และพืชชนิดต่าง ๆ



(สามารถดาวน์โหลดได้ที่ [www.dltv.ac.th](http://www.dltv.ac.th))