

# รายวิชาคณิตศาสตร์

รหัสวิชา ค12101 ชั้นประถมศึกษาปีที่ 2

เรื่อง การหาผลลบของจำนวนที่ตัวตั้งไม่เกิน 1,000  
โดยการตั้งลบ มีการกระจาย 2 หลัก (1)

ครูผู้สอน ครูพีระพงษ์ เย็นทรวง



การหาผลลบของจำนวนที่ตัวตั้ง  
ไม่เกิน 1,000 โดยการตั้งลบ  
มีการกระจาย 2 หลัก (1)



## จุดประสงค์การเรียนรู้

1. หาผลลบของจำนวนนับที่ตัวตั้งไม่เกิน 1,000 โดยการตั้งลบได้
2. แก้ปัญหาได้
3. สื่อสารและสื่อความหมายทางคณิตศาสตร์



$$1) 363 - 147 = \square$$





1)  $363 - 147 = \square$

วิธีทำ

3	<del>5</del>	13
1	<del>6</del>	<del>3</del>
<hr/>		
2	4	7
<hr/>		
2	1	6
<hr/>		

ดังนั้น  $363 - 147 = 216$

## แผนภาพ

“ราคาเครื่องใช้ไฟฟ้าในห้างสรรพสินค้าแห่งหนึ่ง”



เตารีด

ราคา 459 บาท



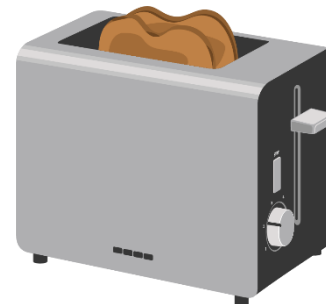
กาต้มน้ำ

ราคา 652 บาท



หม้อหุงข้าวไฟฟ้า

ราคา 930 บาท



เครื่องปิ้งขนมปัง

ราคา 380 บาท



หม้อสุกี้

ราคา 1,000 บาท



เตารีด

ราคา 459 บาท



หม้อหุงข้าวไฟฟ้า

ราคา 930 บาท

1. หม้อหุงข้าวไฟฟ้าราคามากกว่าเตารีดกี่บาท  
มีวิธีการหาคำตอบได้อย่างไร

$$930 - 459 = \square$$

$$930 - 459 = \square$$

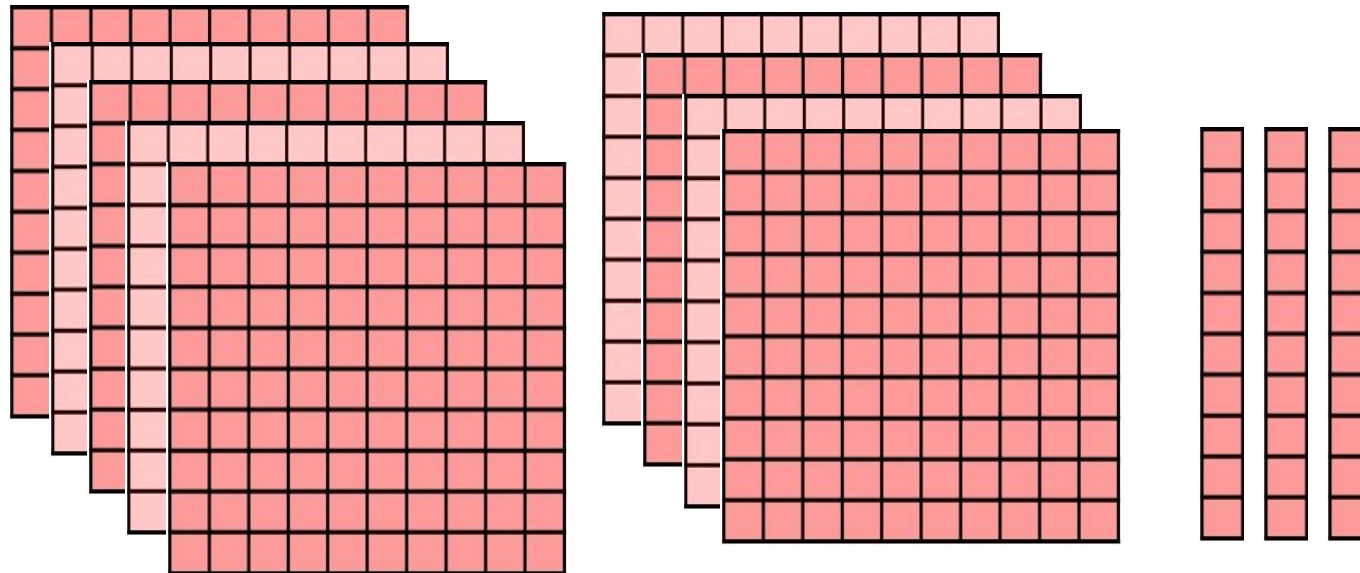


จากโจทย์การลบ  $930 - 459 = \square$



ตัวตั้งคือจำนวนใด

930



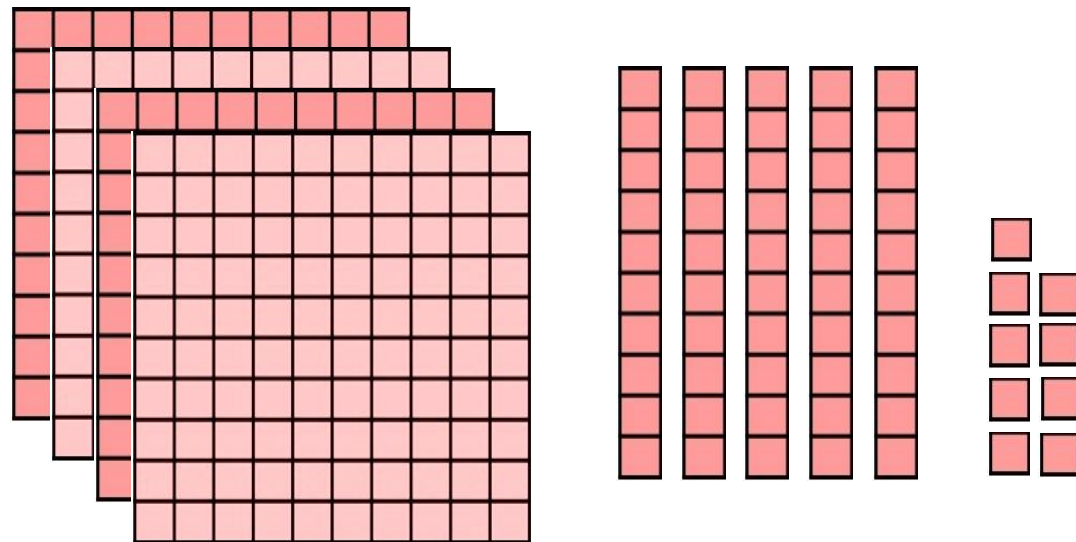


จากโจทย์การลบ  $930 - 459 = \square$



ตัวเลขคือจำนวนใด

459





หาคำตอบของ  $930 - 459 = \square$

ได้อย่างไร

โจทย์การลบ  $930 - 459 = \square$



ขั้นที่ 1 เขียนเลขโดดในหลักเดียวกันให้ตรงกัน



หลักร้อย

9

4



หลักสิบ

3

5



หลักหน่วย

0

9

-





## ชั้นที่ 2 ลบในหลักหน่วย



หลักร้อย

9

4



หลักสิบ

2

~~3~~

5



หลักหน่วย

10

~~0~~

9

1

-

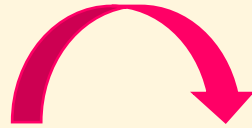




# ชั้นที่ 3 ลบในหลักสิบ



หลักร้อย



หลักสิบ



หลักหน่วย

~~8~~  
~~9~~

4

---

~~12~~  
~~2~~  
~~3~~

5

---

7

---

~~10~~  
~~0~~

9

---

1

---

-



# ชั้นที่ 4 ลบในหลักร้อย



หลักร้อย

~~8~~  
~~9~~

4

4



หลักสิบ

12  
~~2~~  
~~3~~

5

7



หลักหน่วย

10  
~~0~~

9

1



ดังนั้น หม้อหุงข้าวไฟฟ้าราคาแพงกว่าเตารีด ๔๗๑ บาท

<del>8</del> <del>9</del>	<del>12</del> <del>2</del> <del>3</del>	<del>10</del> <del>0</del>
4	5	9
<u>4</u>	<u>7</u>	<u>1</u>



ดังนั้น หม้อหุงข้าวไฟฟ้าราคาแพงกว่าเตารีด ๔๗๑ บาท



ตรวจสอบความสมเหตุสมผลของคำตอบที่ได้

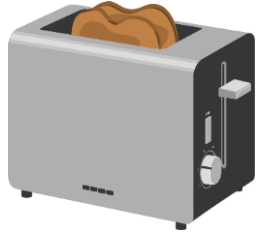
จะได้ว่า 471 เป็นคำตอบที่สมเหตุสมผล

เนื่องจาก 930 น้อยกว่า 1,000 และ 459 น้อยกว่า 500

ดังนั้นคำตอบ (471) ควรน้อยกว่า  $1,000 - 500 = 500$







เครื่องปิ้งขนมปัง

ราคา 380 บาท



หม้อสุกี้

ราคา 1,000 บาท

2. หม้อสุกี้ราคามากกว่าเครื่องปิ้งขนมปังที่บาท  
มีวิธีการหาคำตอบได้อย่างไร

$$1,000 - 380 = \square$$

$$1,000 - 380 = \square$$



$$1,000 - 380 = \square$$



หลักพัน

0  
~~1~~



หลักร้อย

<sup>9</sup>  
~~10~~  
~~0~~

3

6



หลักสิบ

10  
~~0~~

8

2



หลักหน่วย

0

0

0

-



ดังนั้น หม้อสุกี้ราคามากกว่าเครื่องปิ้งขนมปัง ๖๒๐ บาท

ตรวจสอบความสมเหตุสมผลของคำตอบที่ได้

จะได้ว่า 620 เป็นคำตอบที่สมเหตุสมผล

เนื่องจาก 380 ไก่เลี้ยง 400

ดังนั้นคำตอบ (620) ควรไก่เลี้ยง  $1,000 - 400 = 600$ !





सरूप







# สรุป

ถ้าเลขโดดในหลักหน่วยของตัวตั้ง มีค่าน้อยกว่าเลขโดดในหลักหน่วยของตัวลบ



ต้องกระจายจำนวนจากหลักสิบไปหลักหน่วย

การลบจำนวนสองจำนวนโดยการตั้งลบ



เขียนเลขโดดในหลักเดียวกันให้ตรงกันและนำจำนวนในหลักเดียวกันมาลบกัน เริ่มจากหลักหน่วย หลักสิบ และหลักร้อย ตามลำดับ



ถ้าเลขโดดในหลักร้อยของตัวตั้ง มีค่าน้อยกว่าเลขโดดในหลักร้อยของตัวลบ



ต้องกระจายจำนวนจากหลักพัน.....ไปหลักร้อย.....

ถ้าเลขโดดในหลักสิบของตัวตั้ง มีค่าน้อยกว่าเลขโดดในหลักสิบของตัวลบ



ต้องกระจายจำนวนจากหลักร้อยไปหลักสิบ

# แบบฝึกหัด 2.13

ข้อที่ 1 - 4

สามารถดาวน์โหลดได้ที่ [www.dltv.ac.th](http://www.dltv.ac.th)





## กิจกรรมของปลายทางในวันนี้

### คำชี้แจงกิจกรรมนักเรียน

1. อ่านคำสั่งของแบบฝึกหัด 2.13
2. ทำแบบฝึกหัด 2.13
3. ตรวจสอบคำตอบ

### คำชี้แจงกิจกรรมครู

1. แจกแบบฝึกหัด 2.13
2. อธิบายคำสั่งของแบบฝึกหัด 2.13
3. ตรวจสอบความเข้าใจของผู้เรียน



ตัวอย่าง

$$323 - 276 = \square$$

วิธีทำ

หลักร้อย

หลักสิบ

หลักหน่วย

~~2~~  
~~3~~

~~11~~  
~~1~~  
~~2~~

~~13~~  
~~3~~

2

7

6

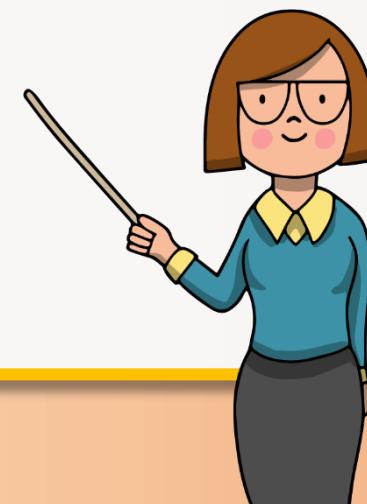
0

4

7

ตอบ

๕๗





$$1) 532 - 364 = \square$$

วิธีทำ

หลักร้อย

หลักสิบ

หลักหน่วย

.....

.....

.....

ตอบ

.....



$$2) 505 - 139 = \square$$

วิธีทำ

หลักร้อย

หลักสิบ

หลักหน่วย

.....

.....

.....

ตอบ

.....



$$3) 777 - 198 = \square$$

วิธีทำ

หลักร้อย

หลักสิบ

หลักหน่วย

.....

.....

.....

ตอบ .....



$$4) 1,000 - 523 = \square$$

วิธีทำ

หลักร้อย

หลักสิบ

หลักหน่วย

.....

.....

.....

ตอบ

.....







## บทเรียนครั้งต่อไป

เรื่อง การหาผลลบของจำนวนที่ตัวตั้งไม่เกิน 1,000  
โดยการตั้งลบ มีการกระจาย 2 หลัก (2)

สิ่งที่ต้องเตรียม

แบบฝึกหัด 2.13 (ข้อที่ 5 - 7)

สามารถดาวน์โหลดได้ที่ [www.dltv.ac.th](http://www.dltv.ac.th)

