

# รายวิชาสังคมศึกษา

รหัสวิชา ส๑๖๑๐๑

ชั้นประถมศึกษาปีที่ ๖

## เรื่อง วัฒนธรรมและประเพณี

ครูผู้สอน ครูอาทิตย์ ศรีรุ่ง





# วัฒนธรรม และประเพณี







จุดประสงค์

นักเรียน วิเคราะห์  
ที่มาของวัฒนธรรม  
และประเพณีไทยได้

୧

୨

୩

୪

୫

୬

୭

୮

୯

୧୦

୧୧

୧୨

୧୩

୧୪

୧୫

୧୬

୧୭

୧୮

୧୯

୨୦



୧

୨

୩

୪

୫

୬

୭

୮

୯

୧୦

୧୧

୧୨

୧୩

୧୪

୧୫

୧୬

୧୭

୧୮

୧୯

୨୦

୧

୨

୩

୪

୫

୬

୭

୮

୯

୧୦

୧୧

୧୨

୧୩

୧୪

୧୫

୧୬

୧୭

୧୮

୧୯

୨୦



୧

୨

୩

୪

୫

୬

୭

୮

୯

୧୦

୧୧

୧୨

୧୩

୧୪

୧୫

୧୬

୧୭

୧୮

୧୯

୨୦

୧

୨

୩

୪

୫

୬

୭

୮

୯

୧୦

୧୧

୧୨

୧୩

୧୪

୧୫

୧୬

୧୭

୧୮

୧୯

୨୦



คำถามชวนคิด?

นักเรียนเคยเข้าร่วม  
วัฒนธรรมและประเพณี  
ดังกล่าวหรือไม่



# วัฒนธรรม

วัฒนธรรมเป็น แบบแผนการดำรงชีวิตของ  
บุคคลในสังคม การยึดถือปฏิบัติสืบทอดกันมา  
จะนำมาซึ่งความเจริญงอกงามและศีลธรรม  
อันดีงามของคนในสังคม





The background features a dark brown gradient with several lotus flowers in various colors (yellow, pink, red) and lit candles. A large, semi-transparent white circle is centered on the page, containing the main text. Four small colored circles (green, orange, yellow, blue) are placed around the white circle's perimeter.

# ลักษณะ วัฒนธรรม





# ลักษณะวัฒนธรรม

๑. วัฒนธรรมที่เกิดจากการเรียนรู้ วัฒนธรรมไม่ใช่สิ่งที่ติดตัวมนุษย์มาแต่กำเนิด











# ลักษณะวัฒนธรรม

๒. วัฒนธรรมเป็นสิ่งที่  
สมาชิกของสังคมยอมรับ







# ลักษณะวัฒนธรรม

๓. วัฒนธรรมเป็นสิ่งที่สั่งสม  
และถ่ายทอดให้แก่คนรุ่นหลัง







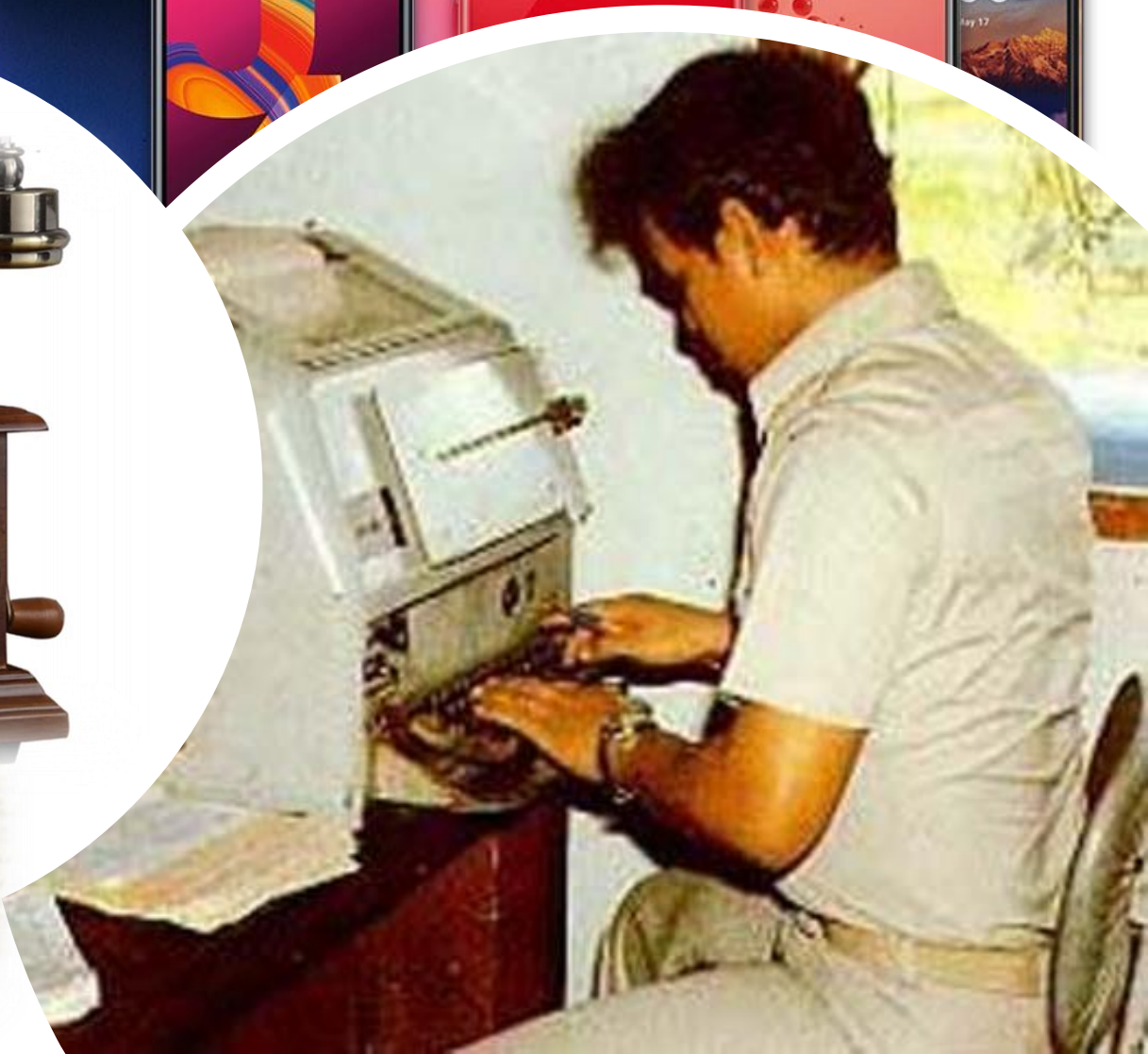


# ลักษณะวัฒนธรรม

๔. วัฒนธรรมมีการเปลี่ยนแปลง  
อยู่เสมอตามกาลเวลา







1875  
of England  
London  
1875

Charles Kendall Esquire  
in the office of H. Bell and acting  
agent for steam in London  
was office Pullman London

1875  
of England  
London  
1875

Charles Kendall Esquire  
in the office of H. Bell and acting  
agent for steam in London  
was office Pullman London

1875  
of England  
London  
1875

Charles Kendall Esquire  
in the office of H. Bell and acting  
agent for steam in London  
was office Pullman London

1875  
of England  
London  
1875

Charles Kendall Esquire  
in the office of H. Bell and acting  
agent for steam in London  
was office Pullman London



The background features a dark brown gradient with several lotus flowers in yellow, pink, and red. A white circular frame is centered on the page. Inside the frame, there are two lit candles. Four colored circles (green, orange, yellow, blue) are placed around the white frame. The text is centered within the white frame.

# ความสำคัญ ของวัฒนธรรม





# ความสำคัญของวัฒนธรรม

๑. วัฒนธรรมเป็นเครื่อง  
สร้างระเบียบบแก่งังคมมนุษย์

“คัก ๕”





## ความสำคัญของวัฒนธรรม

๒. วัฒนธรรมทำให้เกิดความสามัคคี  
ความเป็นอันหนึ่งอันเดียวกัน







ทรงพระเจริญ



จากคุณ





# ความสำคัญของวัฒนธรรม

๓. วัฒนธรรมเป็นตัวกำหนดรูปแบบของสถาบัน





## ความสำคัญของวัฒนธรรม

๔. วัฒนธรรมเป็นเครื่องมือช่วยแก้ปัญหา  
และสนองความต้องการของมนุษย์







# ความสำคัญของวัฒนธรรม

๕. วัฒนธรรมเป็น  
เครื่องแสดงเอกลักษณ์  
ของชาติ









The background features a dark brown gradient with several lotus flowers in yellow, pink, and red. A large, semi-transparent white circle is centered on the page, containing the main text. To the left of the circle, there are two lit candles. Four small colored circles (green, orange, yellow, and blue) are placed around the white circle. A lightbulb icon is in an orange circle at the top right, and a thumbs-up icon is in a yellow circle at the bottom left.

ที่มาของ  
วัฒนธรรมไทย

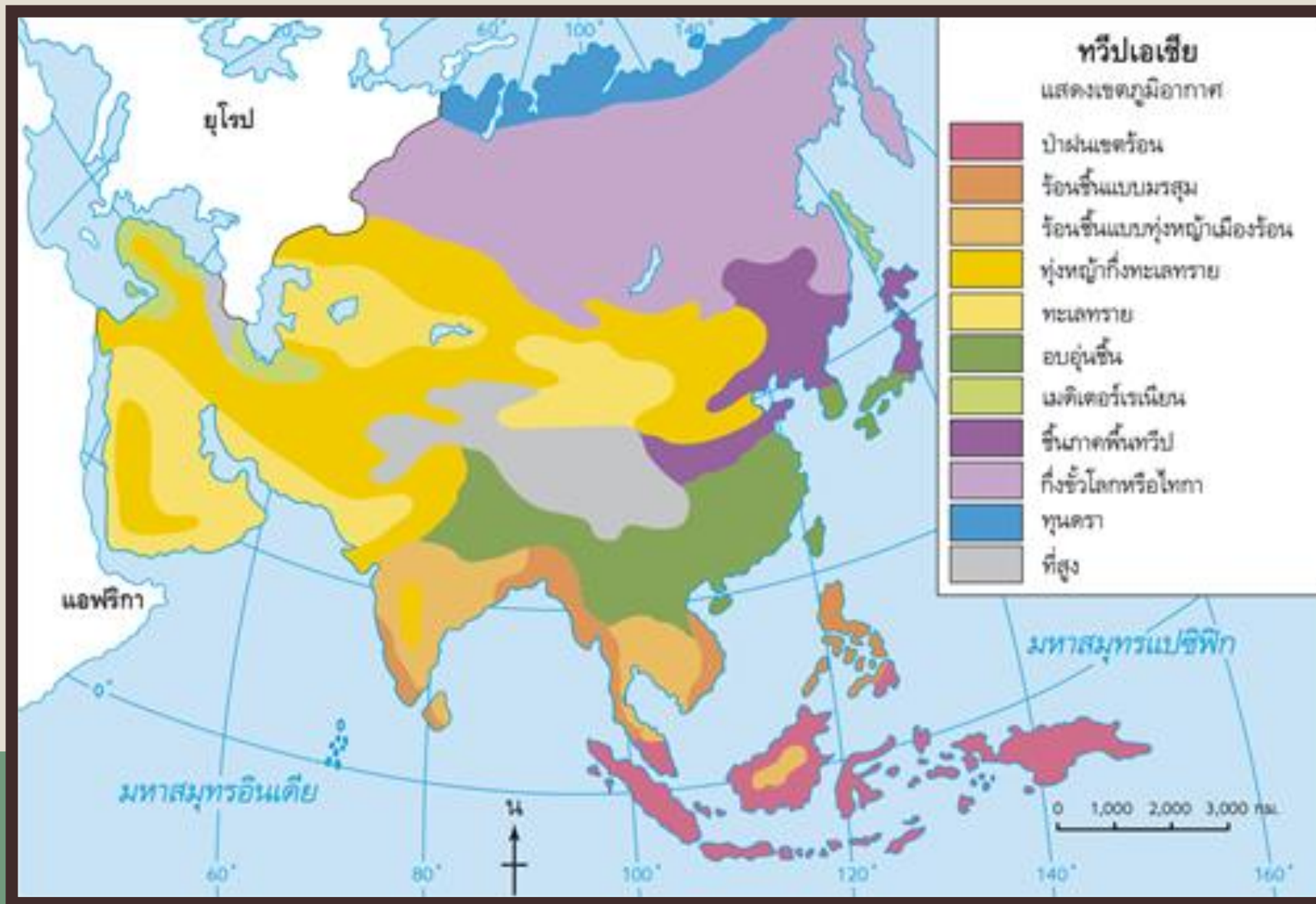




ที่มาของวัฒนธรรมไทย

# ๑. สิ่งแวดล้อม ทางภูมิศาสตร์และ สังคมเกษตรกรรม





แผนที่แสดงเขตภูมิอากาศของทวีปเอเชีย

ที่มา : ประเสริฐ วิทยารัฐ และคนอื่น ๆ, ATLS แผนที่ภูมิศาสตร์-ประวัติศาสตร์, ๒๕๕๕, หน้า ๑๕







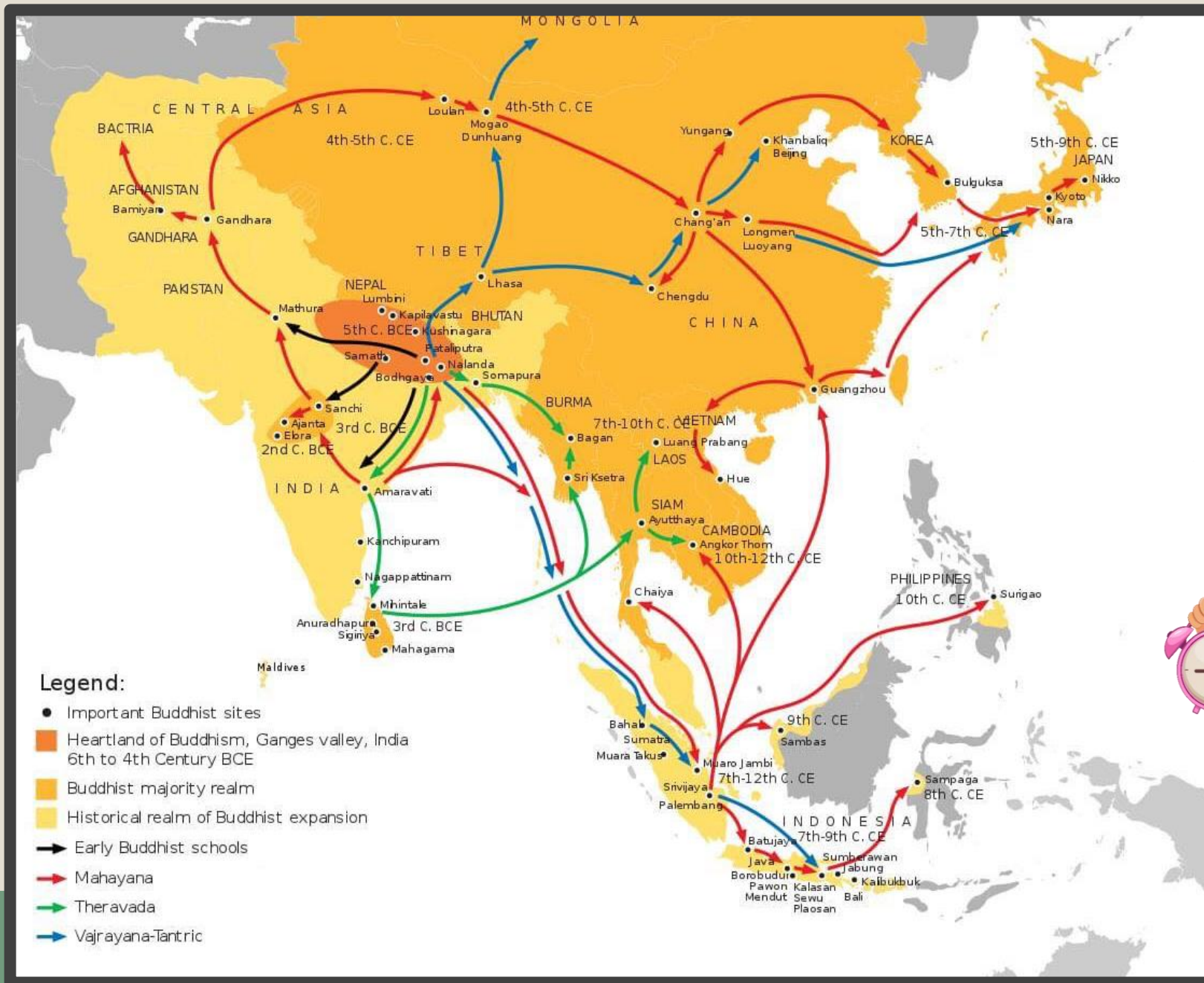






ที่มาของวัฒนธรรมไทย

## ๒. อิทธิพล ความเชื่อศาสนา











ที่มาของวัฒนธรรมไทย

# ๓. รับวัฒนธรรมอื่น มาปรับใช้





# วัฒนธรรมจาก ชาติตะวันตก





















# วัฒนธรรม จากอินเดีย











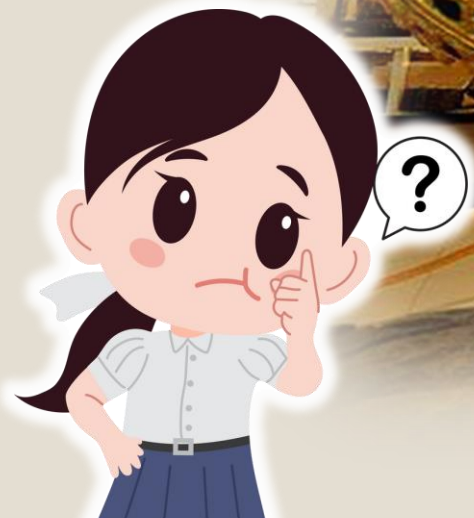


## บาลีสันสกฤตที่ใช้ในภาษาไทย (๒)

บาลี	สันสกฤต	บาลี	สันสกฤต
ฉูติ	สถิต	กีฬา	กรีฑา
หทัย	หฤทัย	อิทธิ	ฤทธิ์
มัจฉา	มัตสยา	นิमित	นิรมิต, นฤमित
ชัตติยะ	กษัตริย์	มายา	มารยา
ลัจจะ	ลัตย์	เขต	เกษตร
กัป	กัลป์	จริยา	จรรยา
คัชนี	ครรชนี	ภริยา	ภรรยา
กิลศ	เกลศ	กิตติ	เกียรติ, เกียรติ
บัลลังก์	บรรยงก์	นानंपการ	นานาประการ















วัฒนธรรม  
จากจีน











common





# ตัวอย่างคำยืมที่มาจากภาษาจีน

ก๋วยเตี๋ยวเกี้ยวบะหมี่

เกาเหลาจับจ่ายปน

อาหารจานเด็ดนี้

คนไทยใช้มากด้วย

พะโล้ซี่ชางน่าสน

ตะหลิวคนตักเจาก๋วย

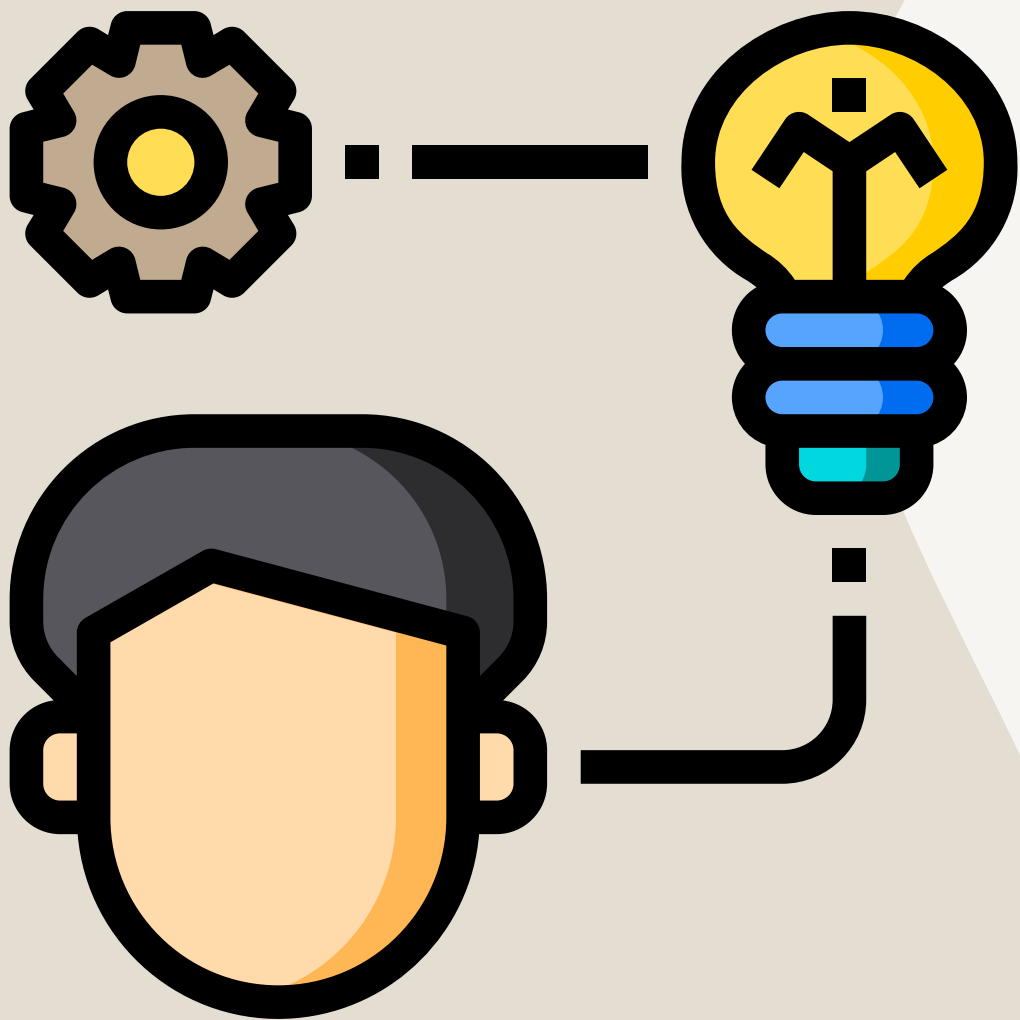
ล้วนมากมีสีสันสวย

สื่อกันมาภาษาจีน









ครูให้นักเรียนทำใบงาน  
เรื่องวัฒนธรรมและประเพณี โดยให้  
นักเรียนสังเกตภาพ แล้ววิเคราะห์  
อิทธิพลของวัฒนธรรมและประเพณี  
ดังกล่าวให้ถูกต้อง



## คำชี้แจง

### คำชี้แจงกิจกรรมนักเรียน

ครูให้นักเรียนทำใบงาน  
เรื่อง วัฒนธรรมและประเพณี  
โดยให้นักเรียนสังเกตภาพ  
แล้ววิเคราะห์อิทธิพลของวัฒนธรรม  
และประเพณีดังกล่าวให้ถูกต้อง

### คำชี้แจงบทบาทครูปลายทาง

๑. ครูแจกใบงานวัฒนธรรมและประเพณี และอ่านคำสั่งให้นักเรียนฟัง
๒. ครูให้นักเรียนลงมือทำใบงานได้
๓. ครูให้ความช่วยเหลือนักเรียนตามความเหมาะสม







## ใบงาน เรื่อง วัฒนธรรมและประเพณี



ภาพจาก freepik โดย Tongstocker1987

- สภาพแวดล้อมภูมิศาสตร์
- อิทธิพลความเชื่อศาสนา
- รับวัฒนธรรมอื่นมาปรับใช้



ภาพจาก <https://www.thairath.co.th/news/local/508322>

- สภาพแวดล้อมภูมิศาสตร์
- อิทธิพลความเชื่อศาสนา
- รับวัฒนธรรมอื่นมาปรับใช้





- สภาพแวดล้อมภูมิศาสตร์
  - อิทธิพลความเชื่อศาสนา
  - รับวัฒนธรรมอื่นมาปรับใช้
- ภาพจาก freepik โดย Rawpixel.com



- สภาพแวดล้อมภูมิศาสตร์
  - อิทธิพลความเชื่อศาสนา
  - รับวัฒนธรรมอื่นมาปรับใช้
- ภาพจาก freepik โดย Chanakonlaorob



- สภาพแวดล้อมภูมิศาสตร์
  - อิทธิพลความเชื่อศาสนา
  - รับวัฒนธรรมอื่นมาปรับใช้
- ภาพจาก freepik โดย Zasabe





ความสำคัญ  
ของวัฒนธรรม



## เฉลยใบงาน เรื่อง วัฒนธรรมและประเพณี



- สภาพแวดล้อมภูมิศาสตร์
- อิทธิพลความเชื่อศาสนา
- รับวัฒนธรรมอื่นมาปรับใช้

ภาพจาก freepik โดย Tongstocker1987



- สภาพแวดล้อมภูมิศาสตร์
- อิทธิพลความเชื่อศาสนา
- รับวัฒนธรรมอื่นมาปรับใช้

ภาพจาก <https://www.thairath.co.th/news/local/508322>







- สภาพแวดล้อมภูมิศาสตร์
  - อิทธิพลความเชื่อศาสนา
  - รับวัฒนธรรมอื่นมาปรับใช้
- ภาพจาก freepik โดย Rawpixel.com



- สภาพแวดล้อมภูมิศาสตร์
  - อิทธิพลความเชื่อศาสนา
  - รับวัฒนธรรมอื่นมาปรับใช้
- ภาพจาก freepik โดย Chanakonlaorob



- สภาพแวดล้อมภูมิศาสตร์
  - อิทธิพลความเชื่อศาสนา
  - รับวัฒนธรรมอื่นมาปรับใช้
- ภาพจาก freepik โดย Zasabe

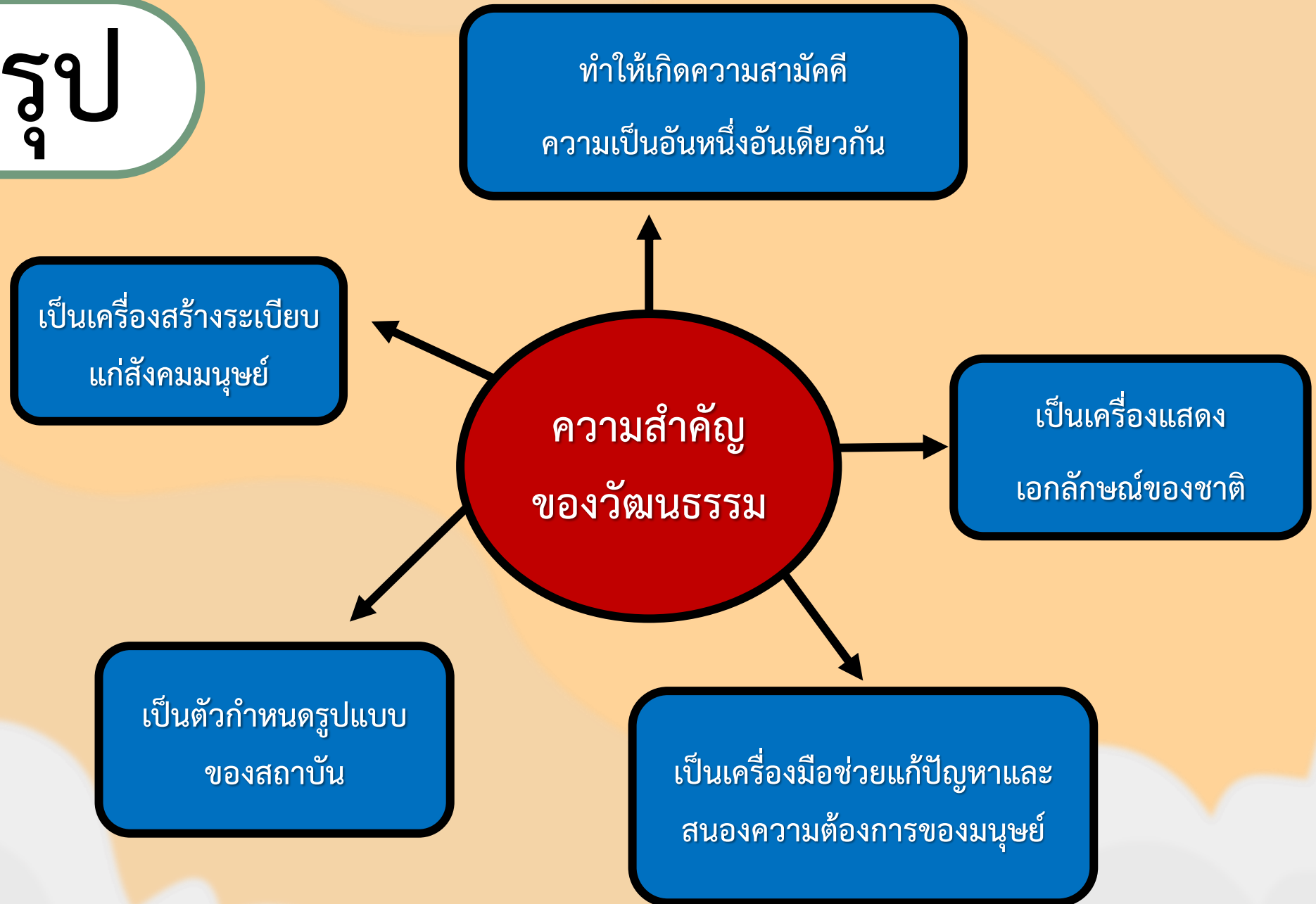


ความสำคัญ  
ของวัฒนธรรม





# สรุป





บทเรียนครั้งต่อไป

# ประเภทของวัฒนธรรม

สามารถดาวน์โหลดข้อมูลได้ที่ [www.dltv.ac.th](http://www.dltv.ac.th)  
รายวิชาสังคมศึกษาฯ ชั้นประถมศึกษาปีที่ ๖

