

# รายวิชา ภาษาไทย

รหัสวิชา ท๑๖๑๐๑

ชั้นประถมศึกษาปีที่ ๖

จำนวน สุภาชิต คำพึงเพย (๒)

ครูผู้สอน ครูชลภักดี คงกำเนิด



# เกมสำนวนไทย



ให้นักเรียนแต่ละกลุ่มช่วยกัน  
เขียนสำนวนไทยที่มีชื่ออวัยวะอยู่ในสำนวน



สำนวน สุภาชิต  
คำพังเพย (๒)





# จุดประสงค์การเรียนรู้

๑. อธิบายลักษณะสำนวนที่เป็นสุภาพและคำพังเพยได้
๒. วิเคราะห์และเปรียบเทียบสำนวนไทยกับสถานการณ์ต่าง ๆ ได้
๓. บอกความสำคัญของการใช้สำนวนไทยได้



คำถามชวนคิด ?



“  
**คำถาม** : นักเรียนจะสามารถจำแนกสุภาชิต  
และคำพึงเพยได้อย่างไร  
”

“  
**คำตอบ** : จำแนกสุภาชิตและคำพึงเพย  
โดยใช้ความหมายเป็นเกณฑ์  
”



# ทบทวนสุภาชิต

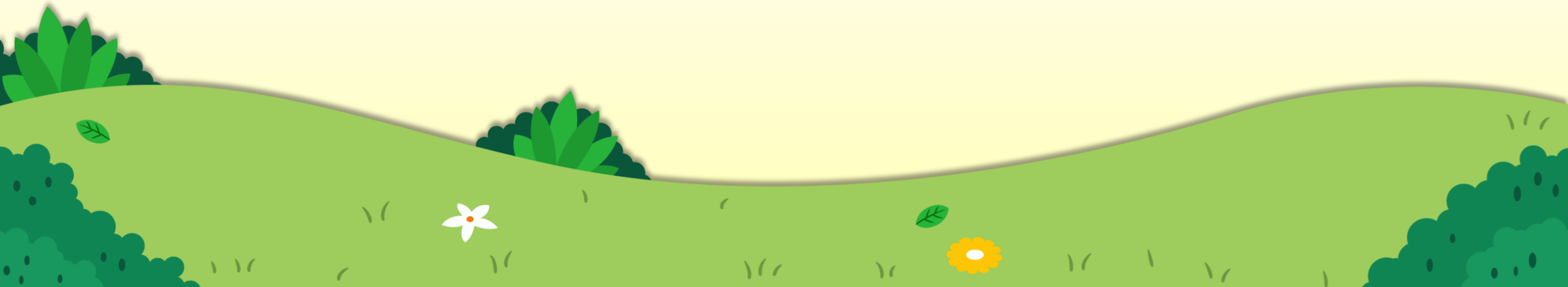
**สุภาชิต** หมายถึง ถ้อยคำที่  
กล่าวเป็นทำนองให้ข้อคิด คติ และ  
สั่งสอน เพื่อให้ทุกคนทำความดี  
ละเว้นความชั่ว



“ทำดีได้ดี ทำชั่วได้ชั่ว”

สุภาชิต

หมายถึง ทำอย่างไรก็มักจะได้ผลอย่างนั้นตอบแทน  
ถ้าทำดีก็ได้ผลดี ถ้าทำชั่วก็ได้ผลชั่ว

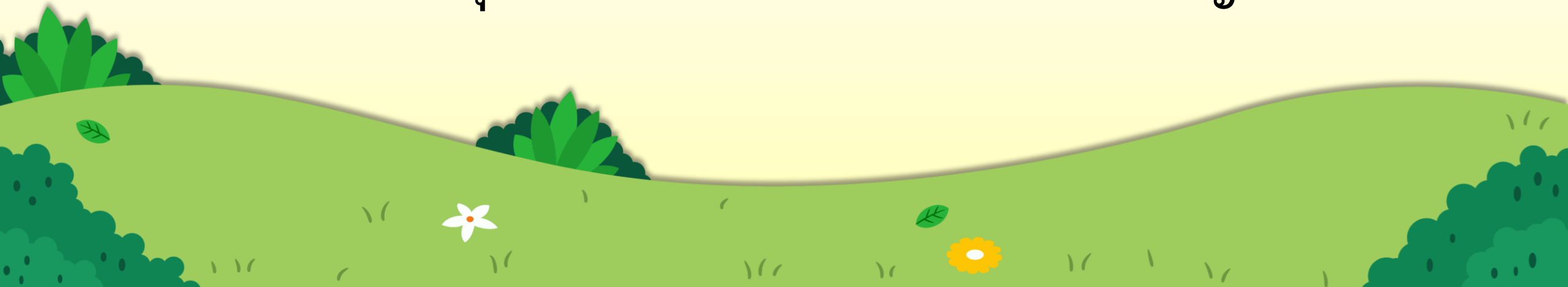




“แพ้เป็นพระ ชนะเป็นมาร”

สุภาชิต

หมายถึง ยอมสงบเสียดีกว่าการเอาชนะต่อ เพราะจะทำให้  
เรื่องราวลุลงไปทั่ว จนอาจจะเป็นเรื่องใหญ่ได้



# “เชื่อกินไม่หมด คดกินไม่นาน”

## สุภาชิต

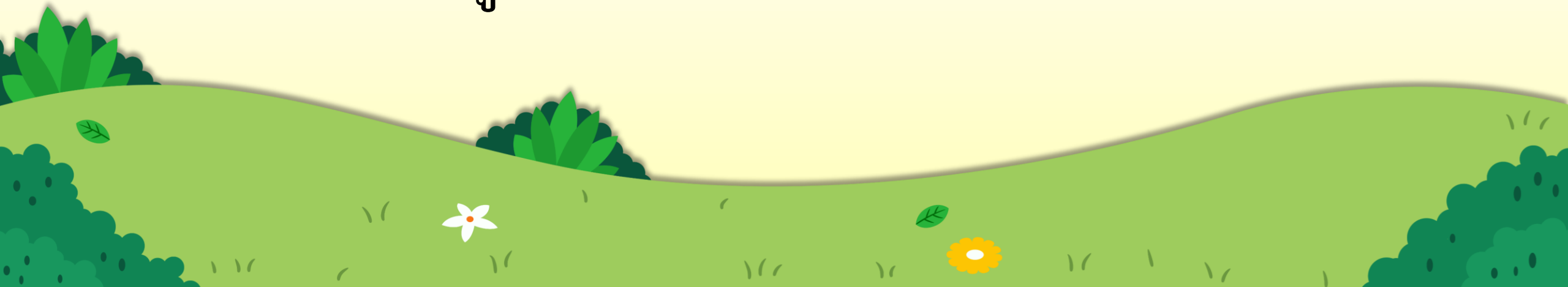
หมายถึง คนซื่อสัตย์จะอยู่ที่ไหนก็อยู่ได้นาน และมีความมั่นคง  
ในชีวิตการงาน ส่วนคนคดโกงอยู่ที่ไหนก็อยู่ได้ไม่นาน



# “ไฟในอย่านำออก ไฟนอกอย่านำเข้า”

## สุภาชิต

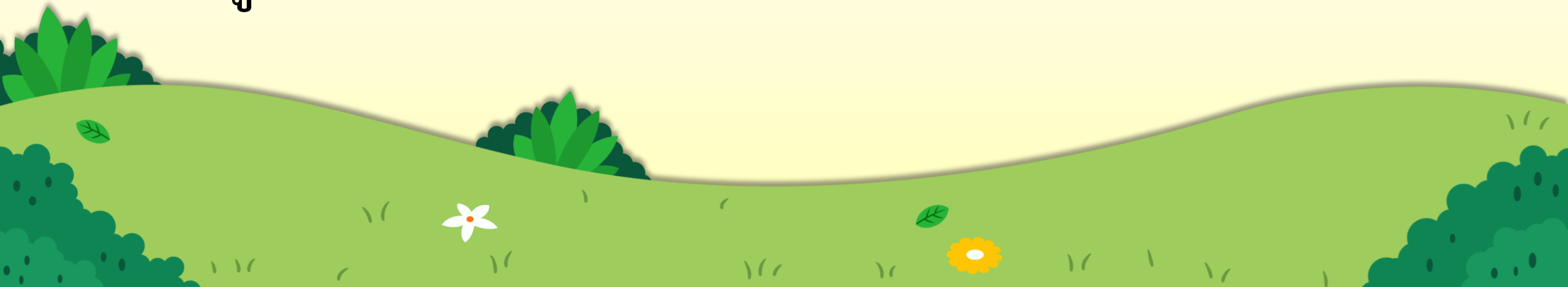
หมายถึง เรื่องไม่ดีภายใน ไม่ควรไปเล่าให้คนอื่นฟัง และเรื่องที่  
คนภายนอกพูดว่าคนภายใน ก็ไม่ควรมาเล่าให้คนในฟัง



# “รักวัวให้ผูก รักลูกให้ดี”

## สุภาชิต

หมายถึง การเลี้ยงลูกอย่าเอาแต่รักทะนุถนอมจนเกินไป  
ต้องรู้จักสั่งสอนเมื่อทำผิดเพื่อให้หลานจำ มิฉะนั้นจะเสียคนได้



# คำพังเพย

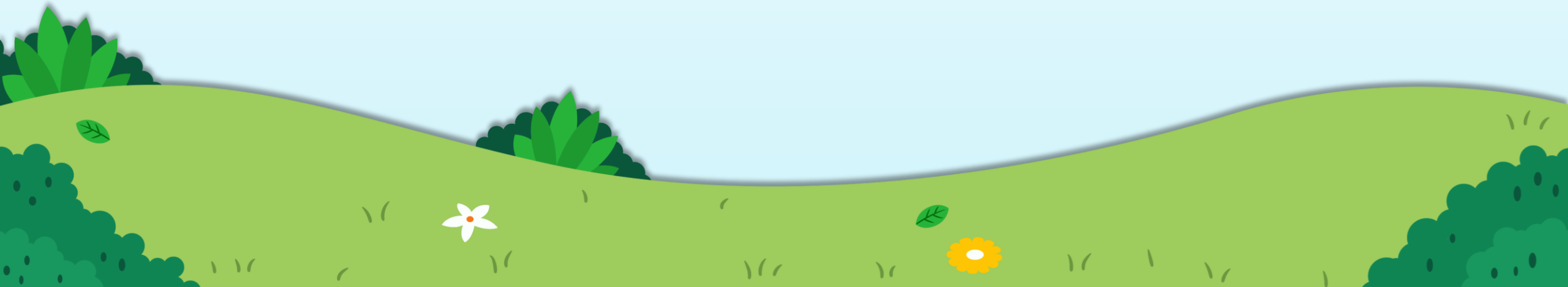
คำพังเพย หมายถึง ถ้อยคำที่  
แสดงความจริง ไม่ได้สอนโดยตรง  
จะเป็นคำที่กล่าวไว้ให้ตีความหมาย  
เข้ากับเรื่อง เปรียบเทียบ ให้ข้อคิด



# “กระต่ายตื่นตูม”

## คำพังเพย

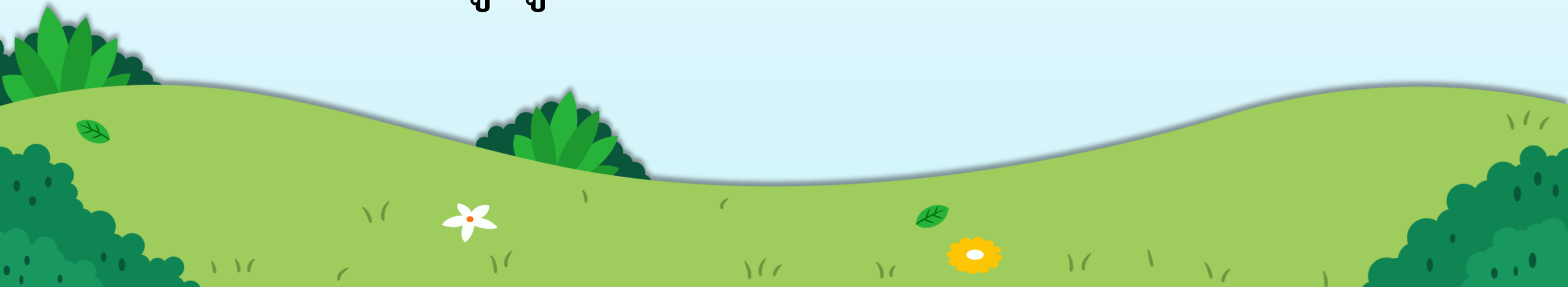
หมายถึง ใช้เปรียบเทียบคนที่แสดงอาการตื่นตกใจง่าย  
โดยไม่ทันสำรวจให้ถ่องแท้ก่อน



# “หมองูตายเพราะงู”

## คำพังเพย

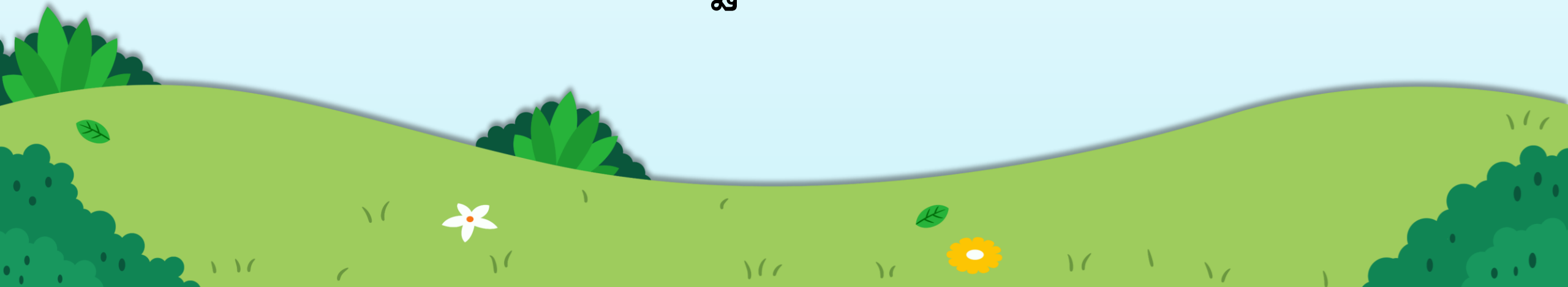
หมายถึง ผู้ที่ชำนาญในการเอางูเห่ามาเลี้ยงเป็นอาชีพ  
ก็อาจจะถูกงูเห่ากัดตาย เพราะความประมาทได้



# “กึ่งก่าได้ทอง”

## คำพังเพย

หมายถึง พอได้ดีหรือร่ำรวยขึ้นมาก็เย่อหยิ่งจองหอง  
ลืมหิว ลืมฐานะเดิมของตน

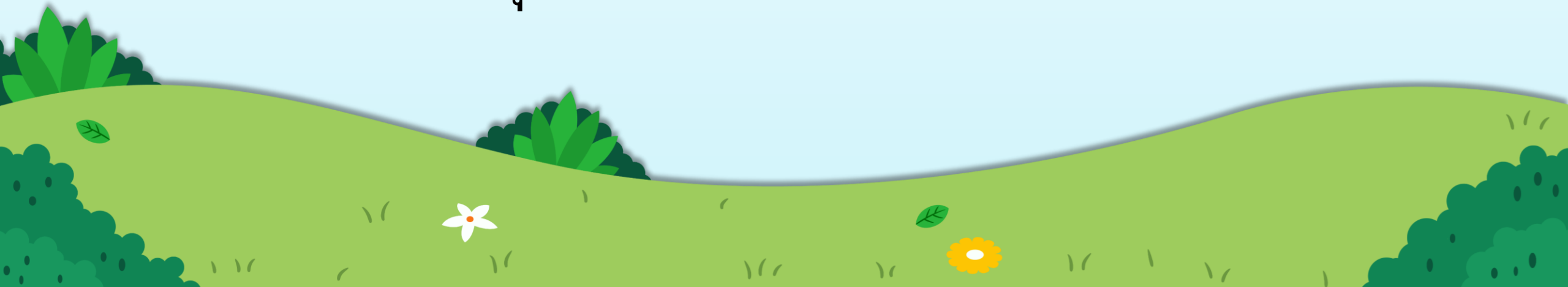




# “ซื้อข้างจับตักแตน”

## คำพังเพย

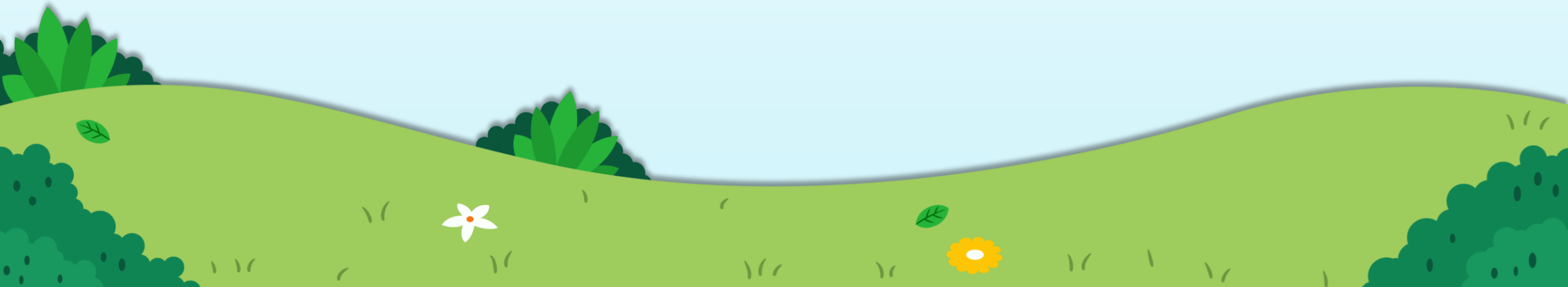
หมายถึง ลงทุนมากแต่ได้ผลกำไรน้อย ได้ผลนิดหน่อย  
ไม่คุ้มค่ากับสิ่งที่ทำหรือสิ่งที่ได้มา



# “กินปูนร้อนท้อง”

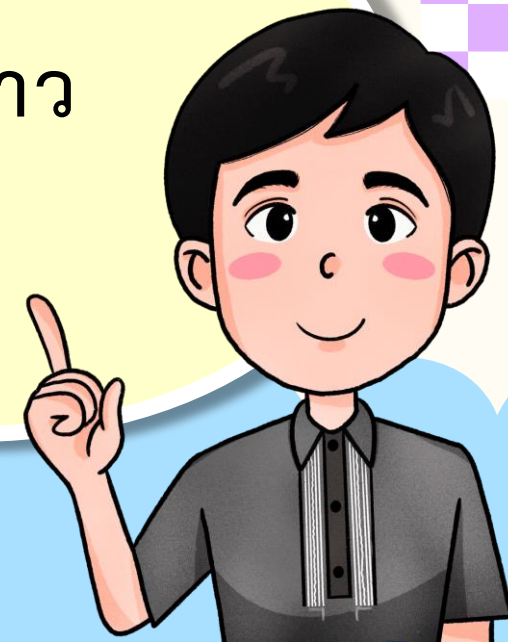
## คำพังเพย

หมายถึง คนที่ทำความผิด แล้วแสดงอาการมีพิรุณขึ้นเอง  
แสดงอาการเดือดร้อนให้คนอื่นเห็น



# กิจกรรมพัฒนาการเรียนรู้

คำชี้แจง ให้นักเรียนทำใบงานที่ ๓ จำนวนชวนคิด โดยให้เลือกจำนวนไทยมา ๑ จำนวน แล้ววาดภาพ ประกอบจำนวนให้ถูกต้อง พร้อมเขียนเรื่องราว สั้น ๆ ที่สอดคล้องกับจำนวนไทย



## คำชี้แจงบทบาทครูปลายทาง

- ๑) แจกใบงานที่ ๓  
เรื่อง จำนวนชวงคิด
- ๒) สังเกตการทำงานของนักเรียน  
และให้คำแนะนำเพิ่มเติม
- ๓) ประเมินการวิเคราะห์จำนวนไทย  
กับสถานการณ์ต่าง ๆ

## คำชี้แจงกิจกรรมนักเรียน

- ๑) ทำใบงานที่ ๓  
เรื่อง จำนวนชวงคิด
- ๒) เมื่อนักเรียนทำใบงานเสร็จแล้ว  
ให้ส่งที่ครูประจำชั้น/ครูประจำวิชา  
เพื่อตรวจสอบความถูกต้อง



# ใบงานที่ ๓



ใบงานที่ ๓ เรื่อง สำนวนชวนคิด  
หน่วยการเรียนรู้ที่ ๔ เรื่อง วิจารณ์ภาษา เพื่อการสื่อสาร  
แผนการจัดการเรียนรู้ที่ ๓ เรื่อง สำนวน สุภาษิต คำพังเพย (๒)  
รายวิชา ภาษาไทย รหัสวิชา ท๑๖๑๐๑ ภาคเรียนที่ ๑ ชั้นประถมศึกษาปีที่ ๖

คำชี้แจง ให้นักเรียนวาดภาพประกอบคำพังเพยหรือสุภาษิตที่นักเรียนชอบ พร้อมเขียนระบุคำพังเพย หรือสุภาษิตนั้น ๆ และเขียนเรื่องราวหรือเหตุการณ์สั้น ๆ ๔ - ๕ บรรทัด ให้สอดคล้องกับความหมาย

ชื่อสำนวน.....

# สรุปการทำกิจกรรม และตรวจสอบความถูกต้อง





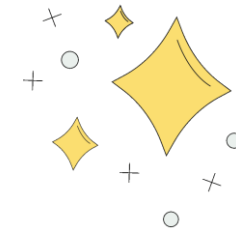
## คำถามสรุปบทเรียน

**คำถาม :** ประโยชน์ที่ได้จากการศึกษา  
เรื่อง จำนวนไทย มีอะไรบ้าง

**คำตอบ :** มีความรู้ในการใช้จำนวนไทย  
ทั้งด้านการพูดและเขียนได้เป็นอย่างดี



# บทเรียนครั้งต่อไป



การอ่านเรื่องน่ารู้ คู่สำนวนไทย



รายวิชา ภาษาไทย  
ชั้นประถมศึกษาปีที่ ๖







## สิ่งที่ต้องเตรียม

- ใบงาน เรื่อง อ่านเรื่องน่ารู้ คู่สำนวนไทย
- รูปภาพสำนวนไทย
- บัตรสำนวนไทย

สามารถดาวน์โหลดได้ที่ [www.dltv.ac.th](http://www.dltv.ac.th)  
รายวิชา ภาษาไทย ชั้นประถมศึกษาปีที่ ๖

