

รายวิชาคณิตศาสตร์

รหัสวิชา ค13101

ชั้นประถมศึกษาปีที่ 3

เรื่อง การบอกเวลาเป็นนาฬิกา
และนาที

ครูผู้สอน ครูสุคนธา บุโกลก



การบอกเวลา

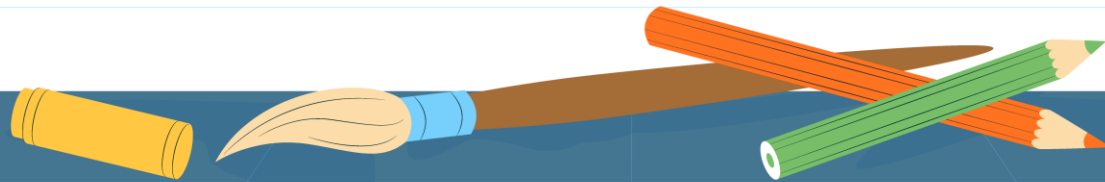
เป็นนาฬิกา

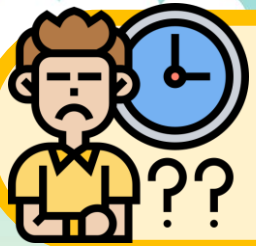
และนาทึ่



จุดประสงค์การเรียนรู้

- 1) บอกเวลาเป็นนาฬิกาและนาที ทั้งกลางวันและกลางคืน
- 2) สื่อสารและสื่อความหมายทางคณิตศาสตร์
- 3) เห็นคุณค่าของคณิตศาสตร์ว่าสามารถนำไปใช้ในชีวิตจริงได้





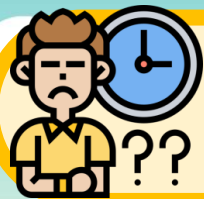
“เวลานี้เป็นเวลาใด”



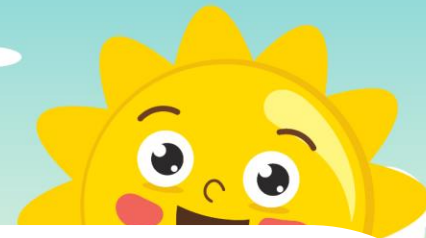
9 นาฬิกา



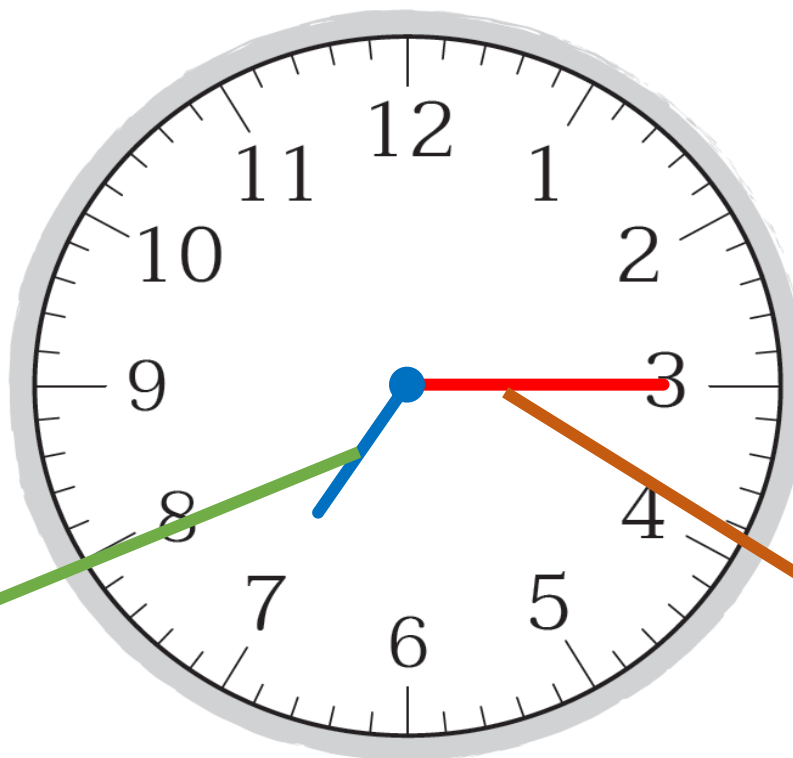
21 นาฬิกา



“เวลานี้เป็นเวลาใด”



7 นาฬิกา 15 นาที



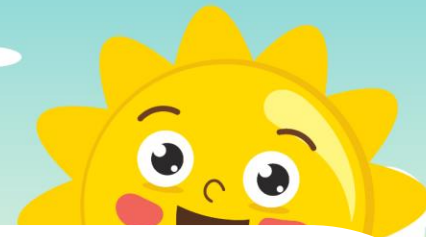
19 นาฬิกา 15 นาที

เข็มนสั้น บอกเวลาเป็น นาฬิกา

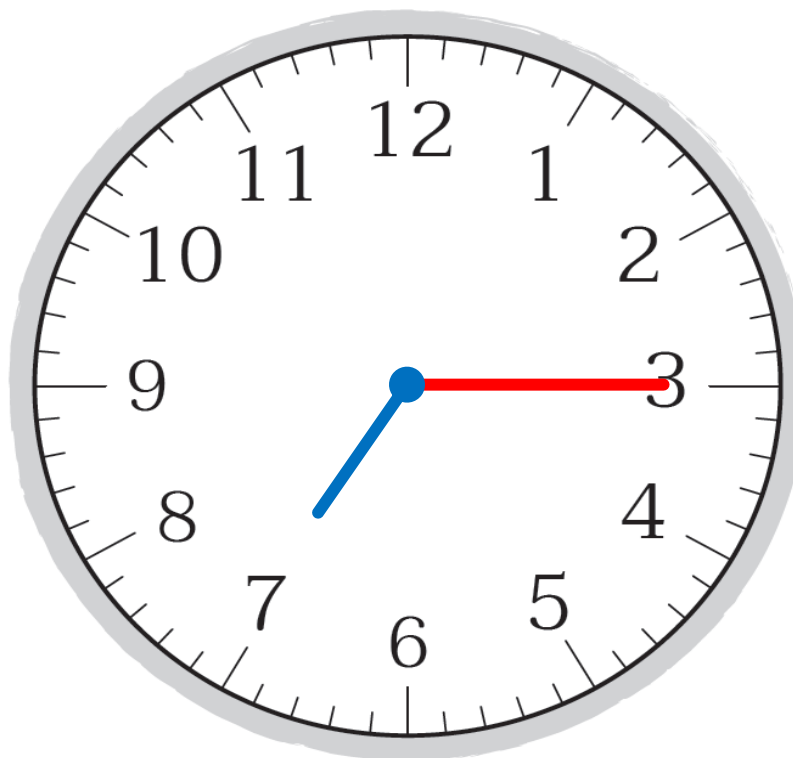
เข็มยาว บอกเวลาเป็น นาที



“เวลานี้เป็นเวลาใด”



7 นาฬิกา 15 นาที



19 นาฬิกา 15 นาที

การอ่านเวลาหลัง 12 นาฬิกา

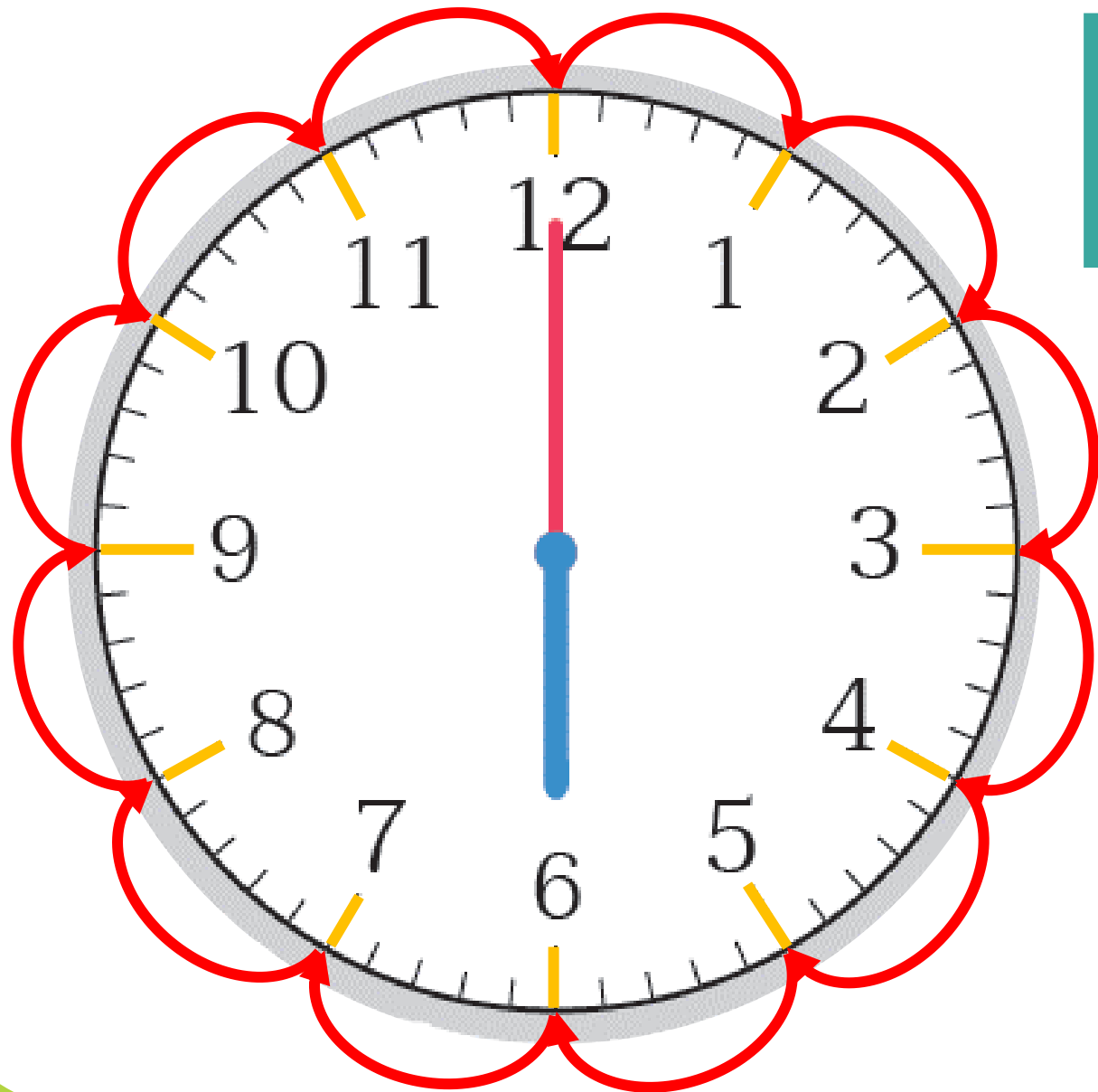


1 นาฬิกา 45 นาที

ตัวเลขหน้าเครื่องหมาย : แสดงเวลาเป็นนาฬิกา

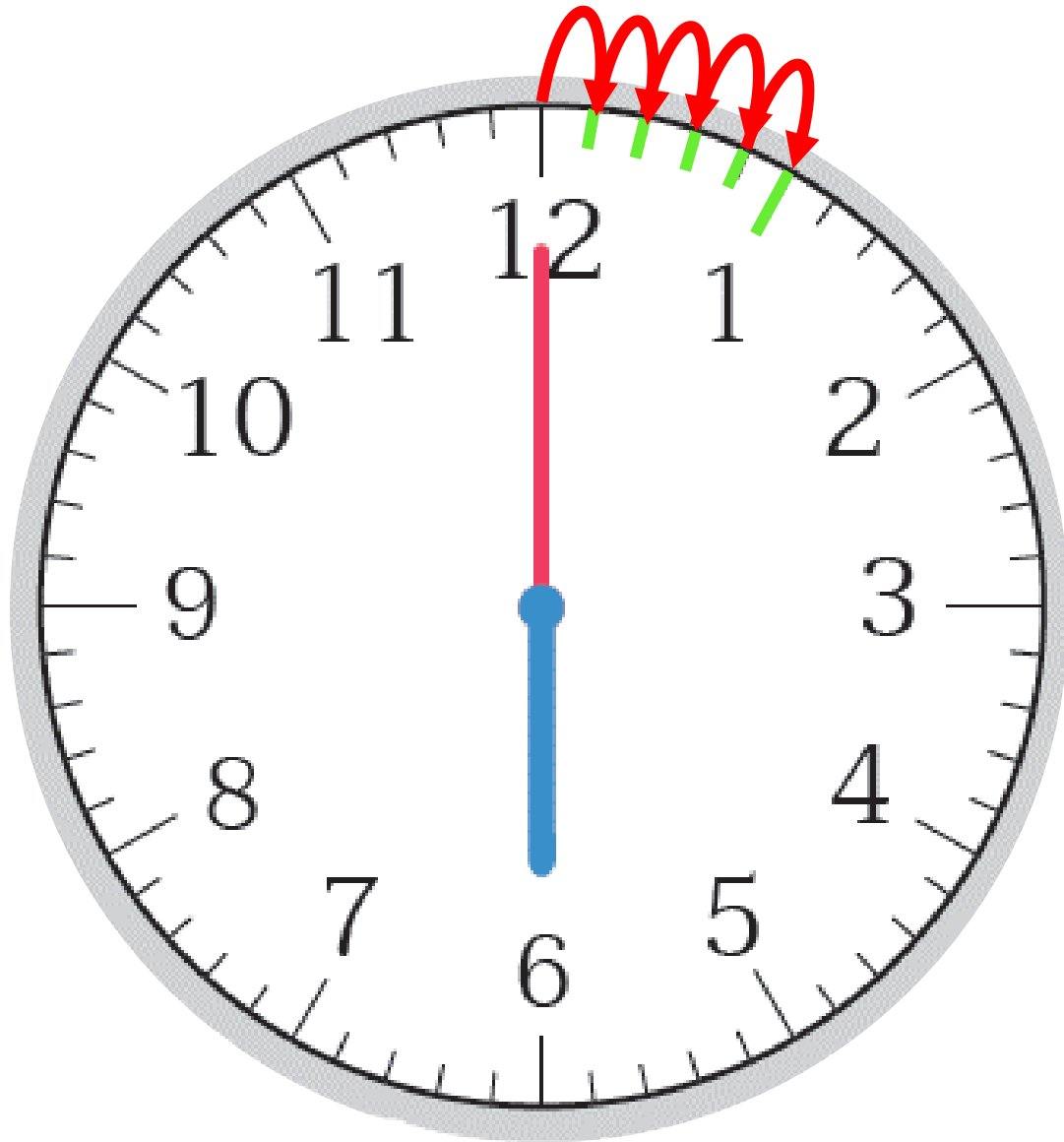
ตัวเลขหลังเครื่องหมาย : แสดงเวลาเป็นนาที

นาฬิกาแบบเข็ม



บนหน้าปัดนาฬิกา
แบ่งเป็นกี่ช่องใหญ่

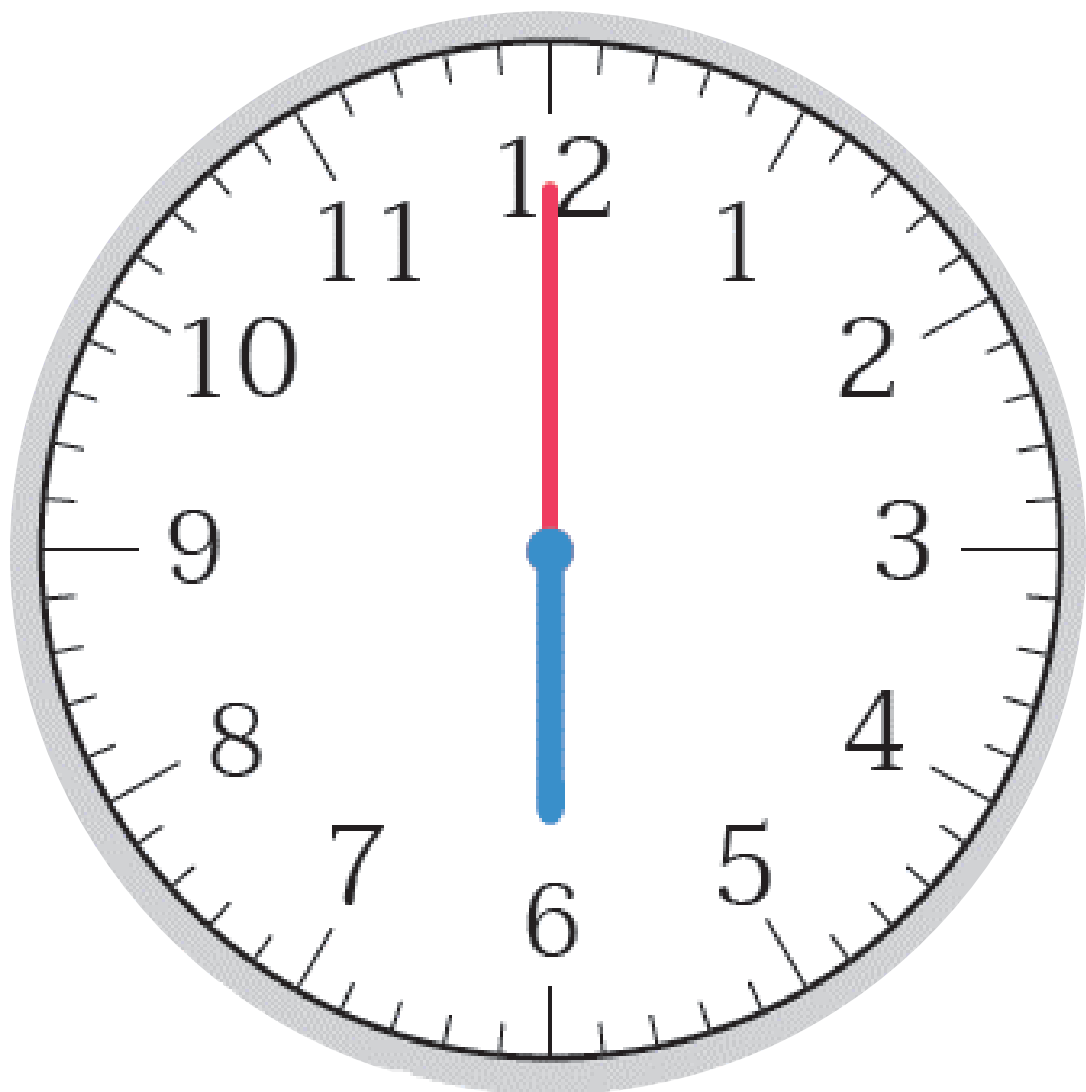




นาฬิกาแบบเข็ม

1 ช่อกใหญ่
แบ่งเป็นก็ช่อกเล็ก

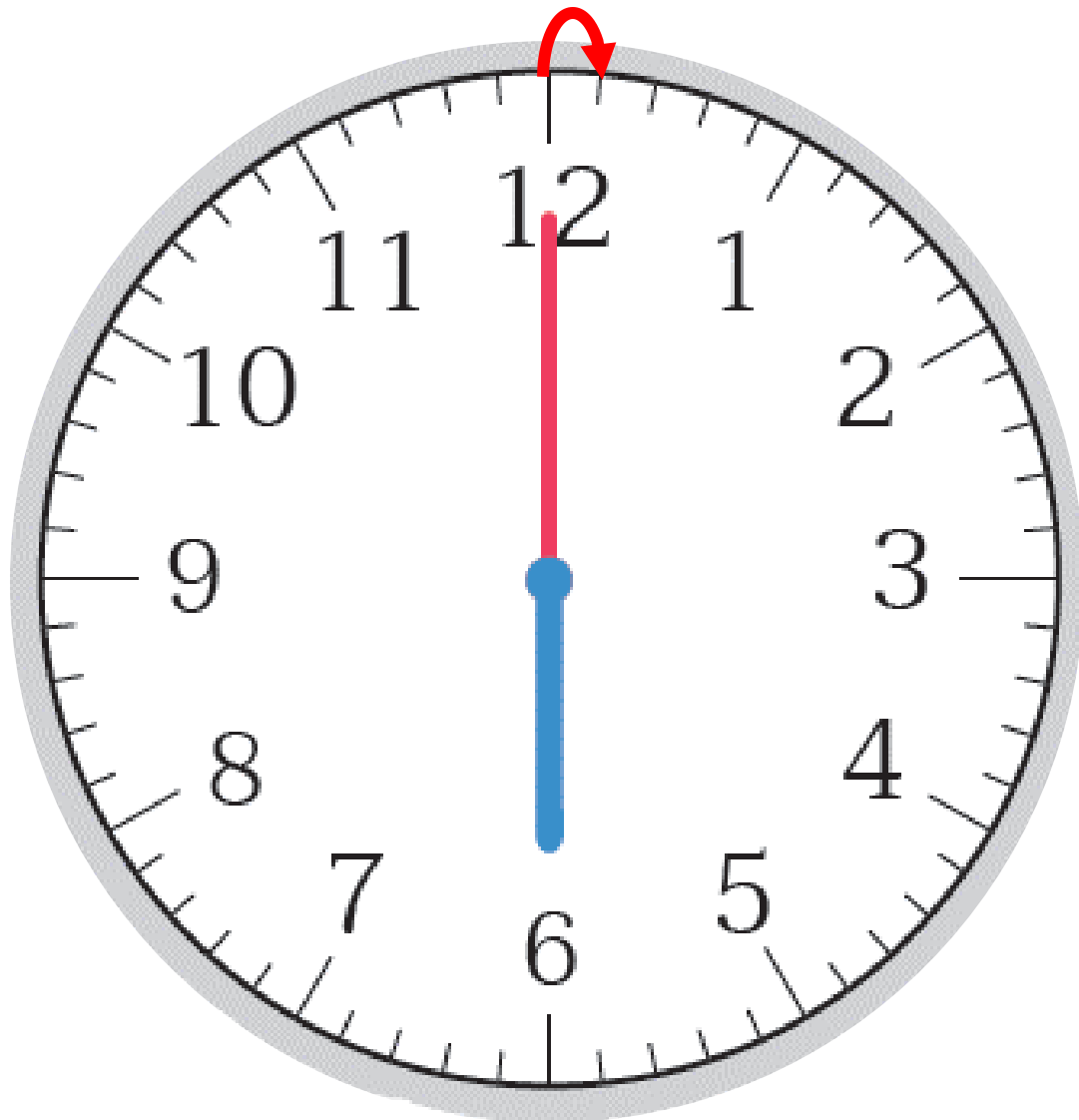




นาฬิกาแบบเข็ม

เข็มยาวบอกเวลา
เป็นชั่วโมงหรือนาที

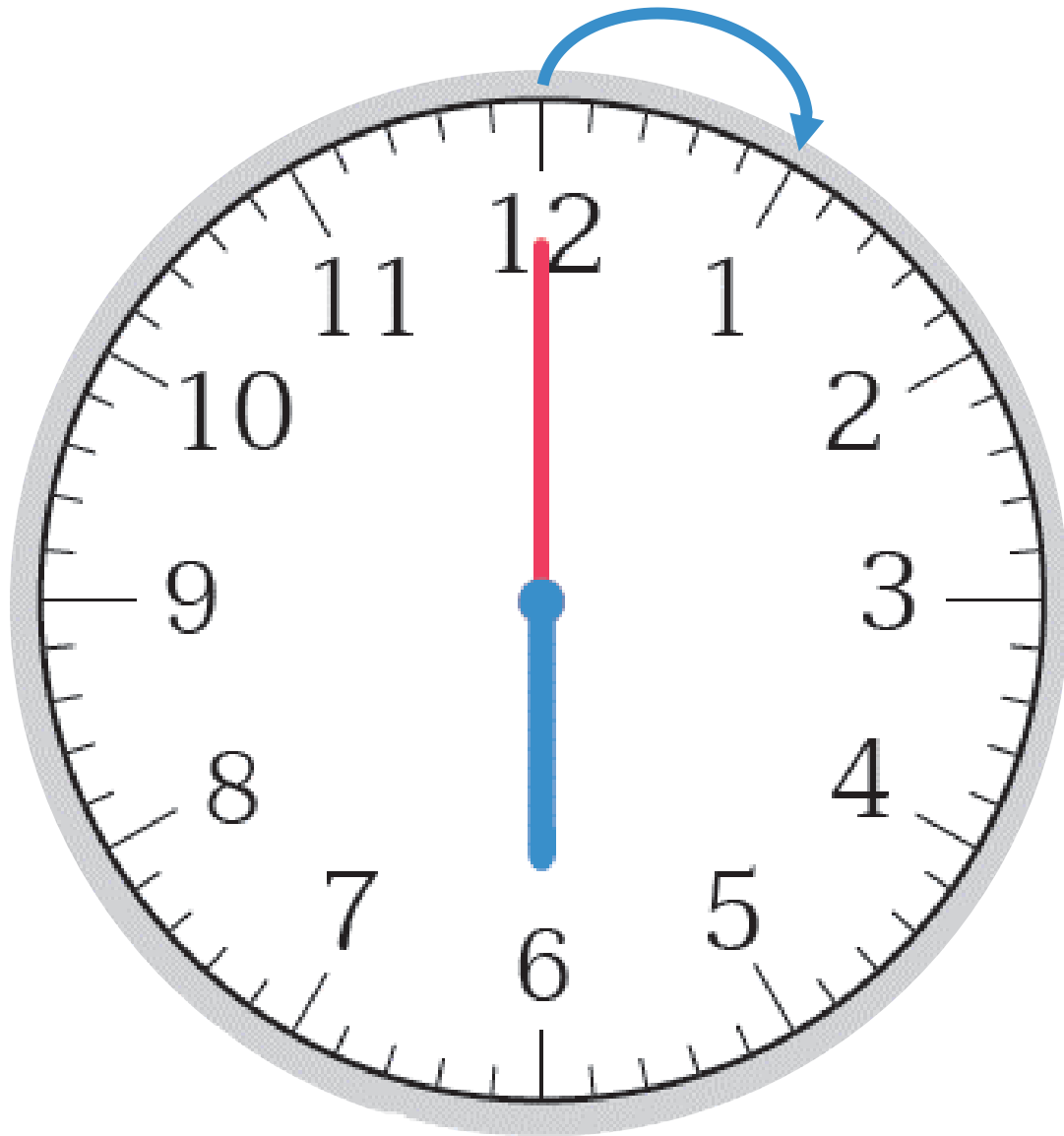




นาฬิกาแบบเข็ม

เข็มยาวเคลื่อนที่ไป
1 ช่องเล็ก
เป็นเวลาเท่าไร





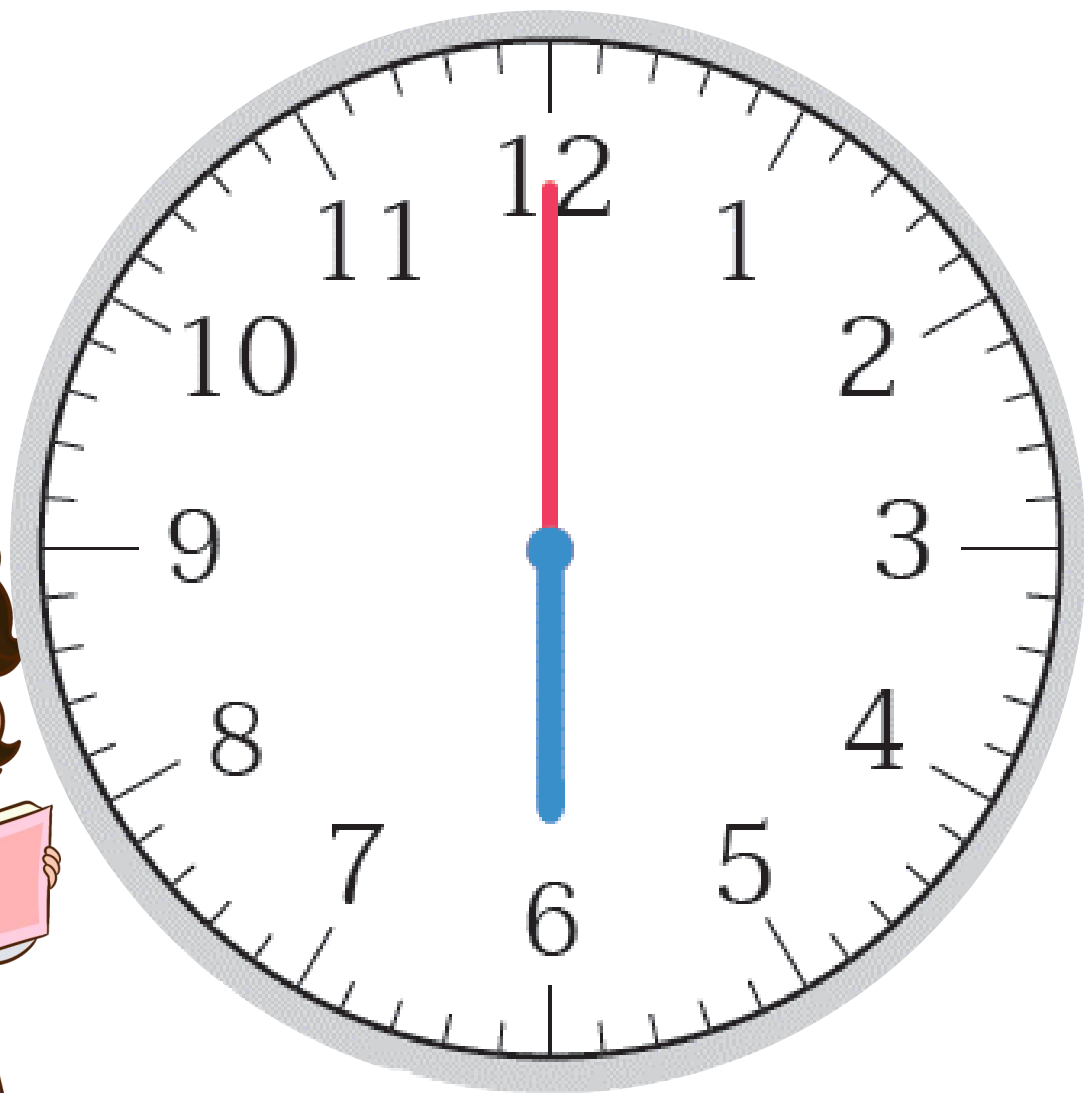
นาฬิกาแบบเข็ม

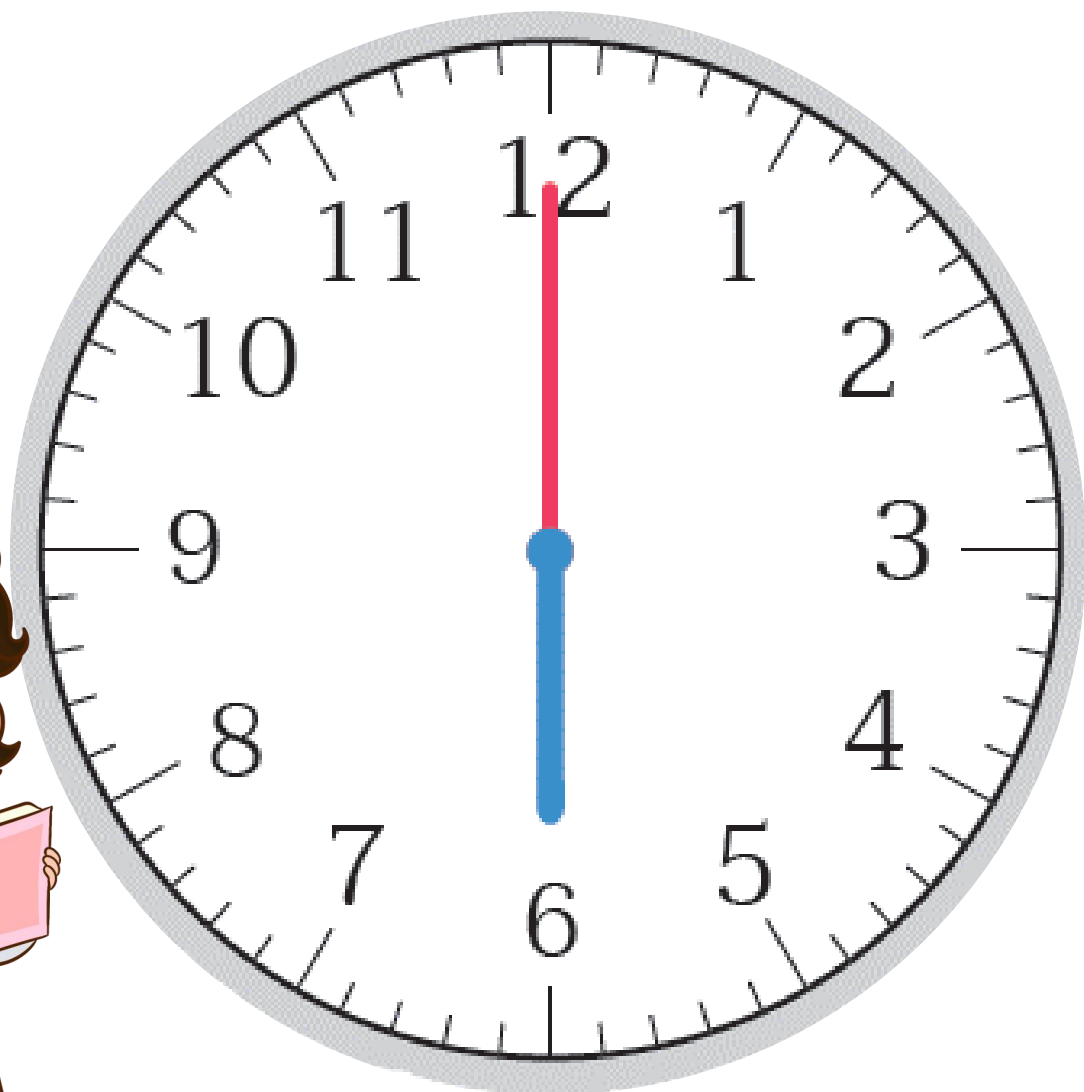
เข็มยาวเคลื่อนที่ไป
1 ช่องใหญ่
เป็นเวลาเท่าไร



นาฬิกาแบบเข็ม

เข็มสั้นบอกเวลา
เป็นชั่วโมง
หรือนาที

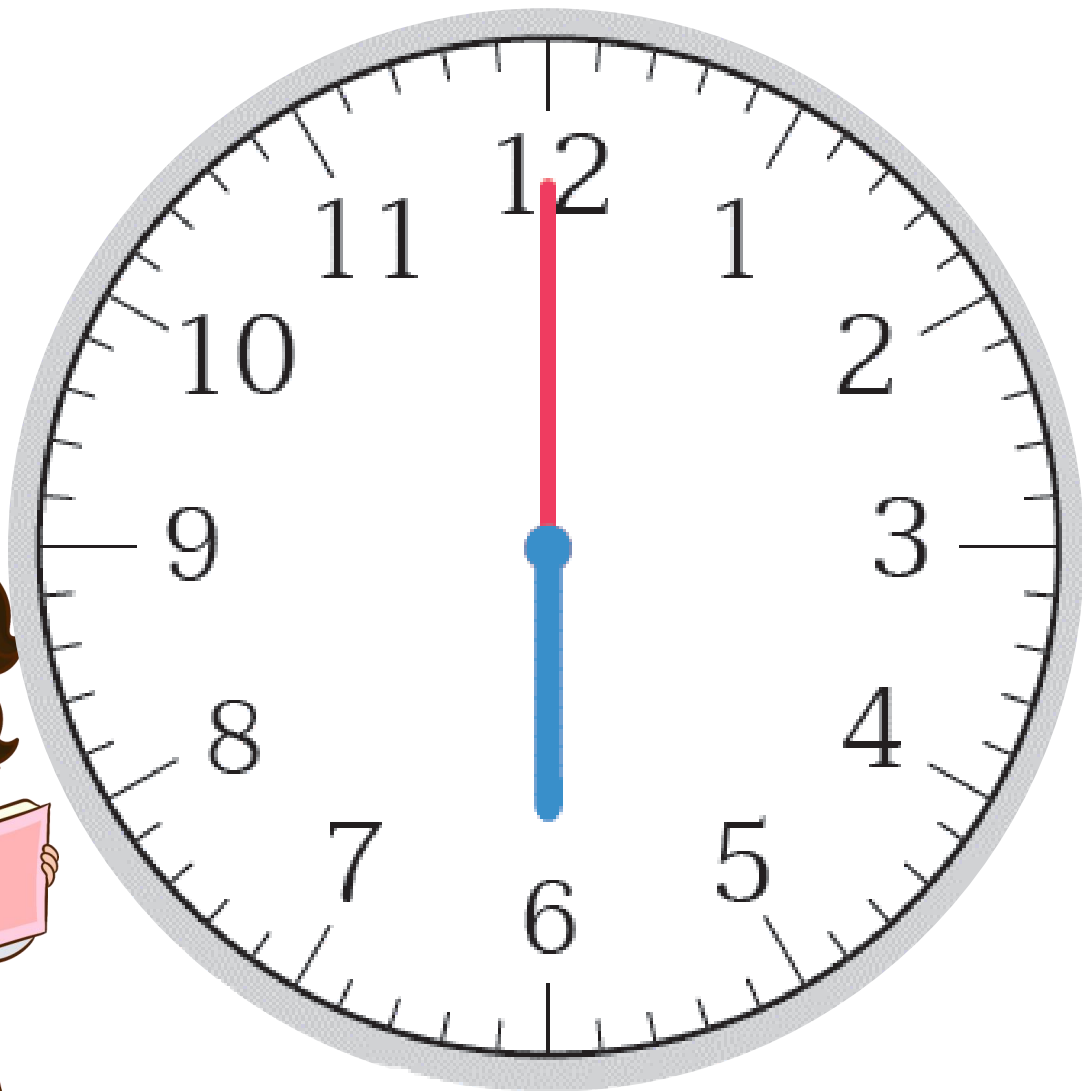




นาฬิกาแบบเข็ม

เข็มยาวหมุนครบ 1 รอบ
บนหน้าปัดนาฬิกา
เข็มยาวเคลื่อนที่ไปที่ช่องใหญ่

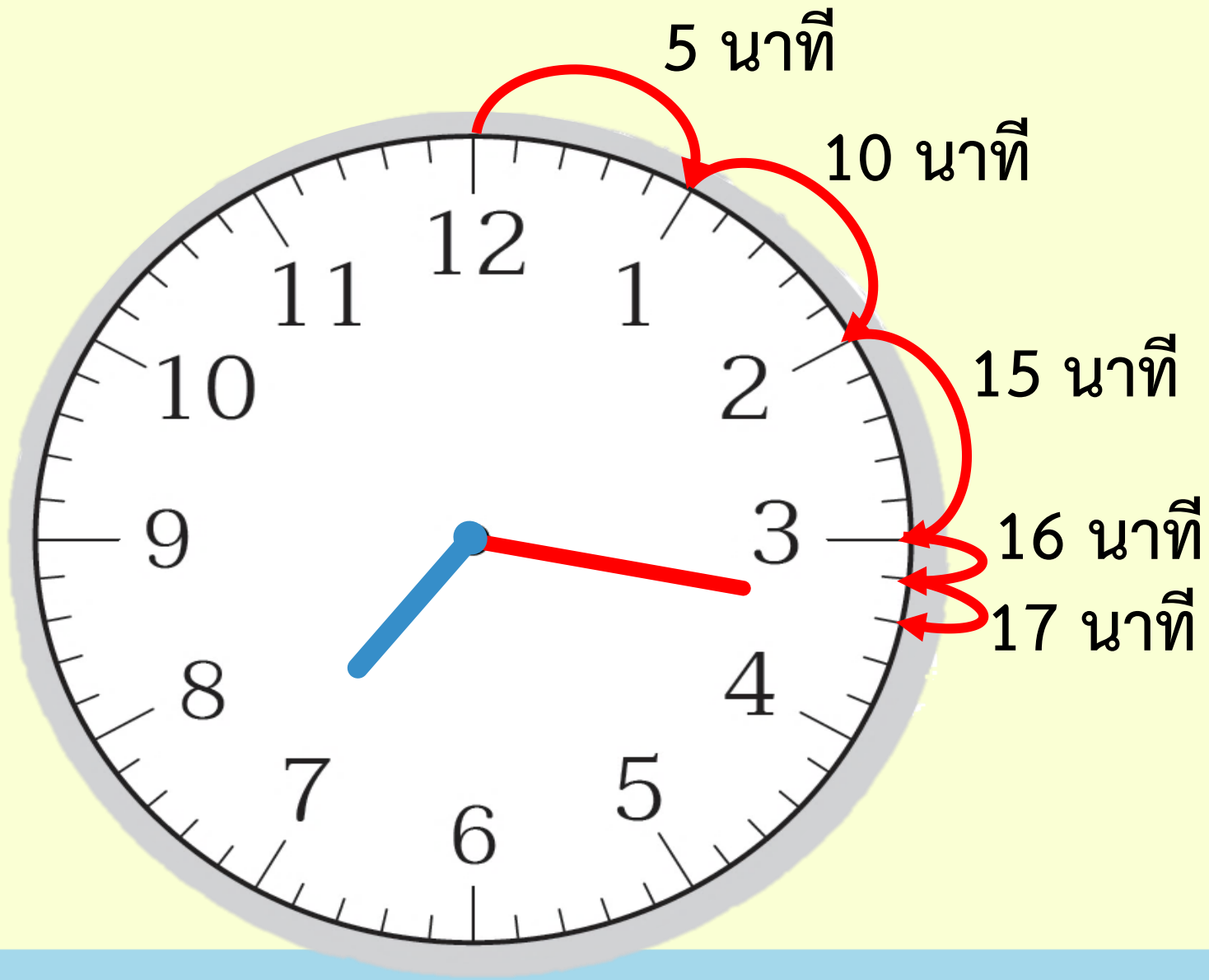
คิดเป็นเวลาเท่าไร



นาฬิกาแบบเข็ม

เข็มสั้นเคลื่อนที่ไป
ที่ช่องใหญ่

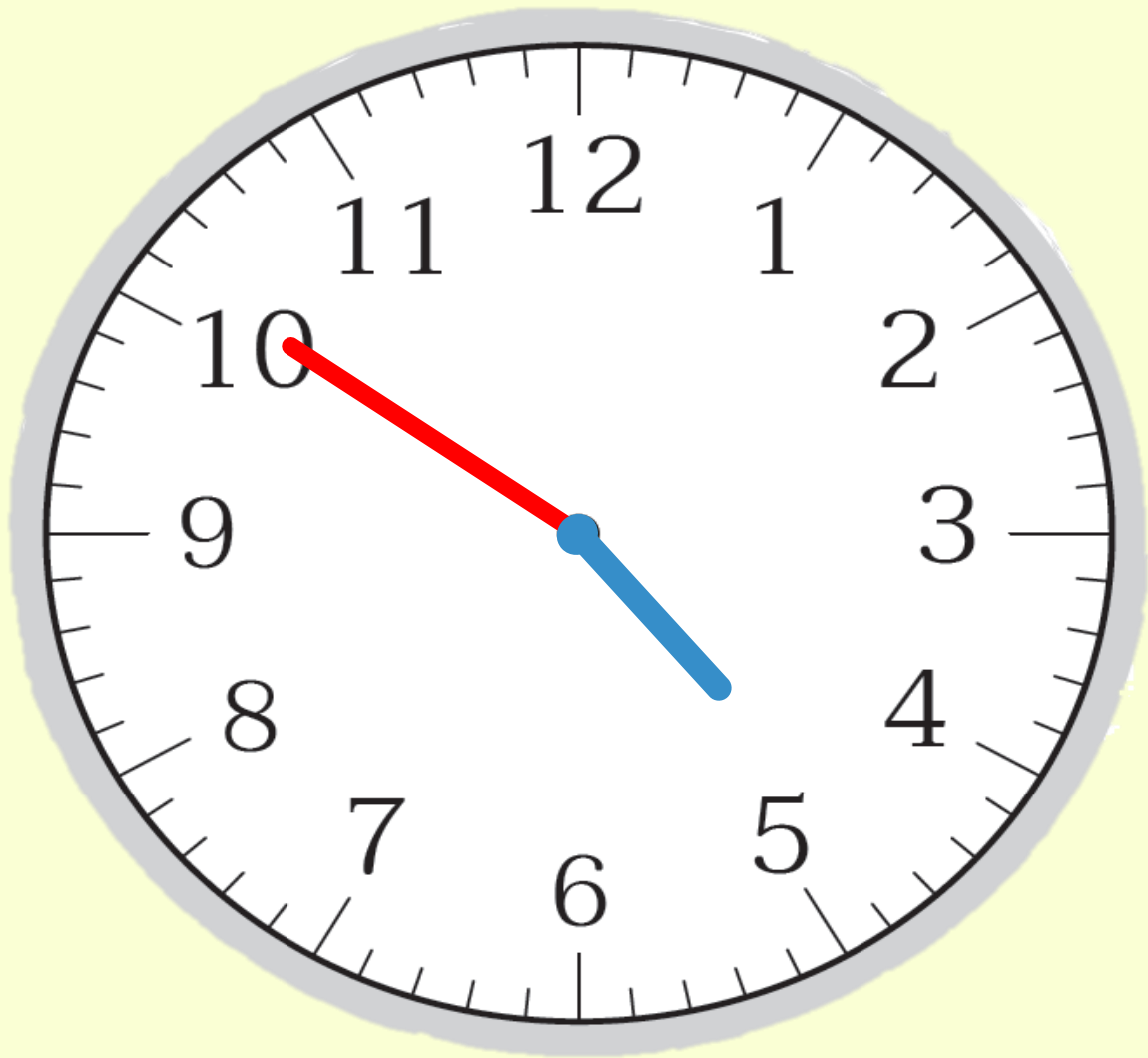
คิดเป็นเวลาเท่าไร



7 นาฬิกา 17 นาที



19 นาฬิกา 17 นาที



กลางวัน

16 นาฬิกา 51 นาที







กลางคืน

4 นาฬิกา 51 นาที

ใบกิจกรรม 4.1

เขียนบอกเวลาเป็นนาฬิกาและนาที

ภาพนาฬิกา	ช่วงเวลา	เขียนบอกเวลา
1) 	กลางวัน
2) 	กลางคืน
3) 	กลางคืน
4) 	กลางวัน
	กลางคืน

ให้นักเรียนเขียนบอกเวลา
เป็นนาฬิกาและนาที



บทบาทครู

1. ครูตรวจสอบความถูกต้องและความเรียบร้อยของผลงานนักเรียน
2. ครูให้คำแนะนำเพิ่มเติมเมื่อนักเรียนสอบถาม

บทบาทนักเรียน

1. นักเรียนทำกิจกรรมด้วยความมุ่งมั่น ตั้งใจ
2. หากมีข้อสงสัยสอบถามคุณครูโดยใช้ถ้อยคำที่สุภาพ



सरप



จากกิจกรรมนี้ สรุปได้ว่า

การบอกเวลาเป็นนาฬิกาและนาที

นาฬิกาแบบเข็มให้พิจารณาที่ตำแหน่งเข็มสั้นและเข็มยาว

→ เข็มสั้นบอกเวลาเป็นนาฬิกา
→ เข็มยาวบอกเวลาเป็นนาที



จากกิจกรรมนี้ สรุปได้ว่า

การบอกเวลาเป็นนาฬิกาและนาที

นาฬิกาแบบตัวเลข


- ตัวเลขหน้าเครื่องหมาย : แสดงเวลาเป็นนาฬิกา
- ตัวเลขหลังเครื่องหมาย : แสดงเวลาเป็นนาที





แบบฝึกหัด 4.1


แบบฝึกหัด 4.1



1 เขียนบอกเวลาเป็นนาฬิกาทั้งกลางวันและกลางคืน

1) 
 กลางวัน _____
 กลางคืน _____

2) 
 กลางวัน _____
 กลางคืน _____

3) 
 กลางวัน _____
 กลางคืน _____

4) 
 กลางวัน _____
 กลางคืน _____

5)  
 กลางวัน _____
 กลางคืน _____

2 เขียนเข็มยาวบนหน้าปัดนาฬิกาให้ตรงกับเวลาที่กำหนด

ตัวอย่าง



8 นาฬิกา 7 นาที



9 นาฬิกา 13 นาที



11 นาฬิกา 33 นาที



21 นาฬิกา 15 นาที



14 นาฬิกา 47 นาที



12 นาฬิกา 23 นาที



16 นาฬิกา 50 นาที



00 นาฬิกา 28 นาที



1 เขียนบอกเวลาเป็นนาฬิกาทั้งกลางวันและกลางคืน

1)



กลางวัน 8 นาฬิกา

กลางคืน 20 นาฬิกา

2)



กลางวัน 14 นาฬิกา

กลางคืน 2 นาฬิกา

2 เขียนเข็มยาวบนหน้าปัดนาฬิกาให้ตรงกับเวลาที่กำหนด

ตัวอย่าง



8 นาฬิกา 7 นาที



9 นาฬิกา 13 นาที

บทเรียนครั้งต่อไป



การอ่านและเขียนบอกเวลาที่มีมหัพภาค(.)
หรือทวิภาค(:)



สิ่งที่ต้องเตรียม

1. นาฬิกาจำลอง 2. แบบฝึกหัด 4.2

สามารถดาวน์โหลดได้ที่ www.dltv.ac.th

