

รายวิชา ภาษาไทย

รหัสวิชา ท๑๖๑๐๑

ชั้นประถมศึกษาปีที่ ๖

จำนวน สู่ภาชิต คำพังเพย (๑)

ครูผู้สอน ครูชลภักดี คงกำเนิด



เกมสำนวนไทย



คำถามชวนคิด



“
คำถาม : นักเรียนคิดว่าสำนวนไทยมีที่มาจากอะไรบ้าง

”

“
คำตอบ : มีที่มาจากธรรมชาติ ความเชื่อ การกระทำ ประเพณี วัฒนธรรม ฯลฯ

”



สำนวน สุภาชิต

คำพังเพย (๑)





จุดประสงค์การเรียนรู้

๑. อธิบายลักษณะสำนวนที่เป็นสุภาพและคำพังเพยได้
๒. วิเคราะห์และเปรียบเทียบสำนวนไทยกับสถานการณ์ต่าง ๆ ได้
๓. บอกความสำคัญของการใช้สำนวนไทยได้



สำนวนไทย

สำนวนไทย คือ ถ้อยคำในภาษาไทย ที่ใช้
พูดสื่อสารกัน มีความหมายนัย กินความหมาย
กว้างลึกซึ้ง ความหมายไม่ตรงตามตัว แต่เป็น
ความหมายในเชิงอุปมาเปรียบเทียบ รวมไปถึง
คำคม คำพังเพย สุภาษิต และอาจรวมถึงโวหาร
ต่าง ๆ ด้วยก็ได้



สุภาษิต

สุภาษิต หมายถึง ถ้อยคำที่กล่าวเป็น
ทำนองให้ข้อคิด คติ สั่งสอน เพื่อให้ทำความดี
ละเว้นความชั่ว เช่น ความพยายามอยู่ที่ไหน
ความสำเร็จอยู่ที่นั่น ทำดีได้ดี ทำชั่วได้ชั่ว
อย่าชิงสุกก่อนห่าม กงเกวียนกำเกวียน ฯลฯ



คำพังเพย

คำพังเพย หมายถึง ถ้อยคำที่มักแสดง
ความจริง ไม่ได้สอนโดยตรง จะเป็นคำที่กล่าวไว้
ให้ตีความหมายเข้ากับเรื่อง มีความหมายทำนอง
ติชม เปรียบเทียบ และให้ข้อคิดในการปฏิบัติ
เช่น คางคกขึ้นวอ กระจ่ายตื่นตูม ฯลฯ





“ข้อสังเกต”

โดยทั่วไปสำนวนจะมีความหมาย
ครอบคลุมถึงสุภาษิตและคำพังเพย
จึงยากที่จะแยกกันได้เด็ดขาด





แหล่งข้อมูลสำนวนไทย

ภาษิต คำพังเพย สำนวนไทย

ของสำนักงานราชบัณฑิตยสภา





แหล่งข้อมูลสำนวนไทย

หนังสือสำนวนไทย

เว็บไซต์พจนานุกรม

บุคคลหรืออินเทอร์เน็ต

เกมทายสำนวนไทย



ข้อที่ ๑

เขียน



ให้



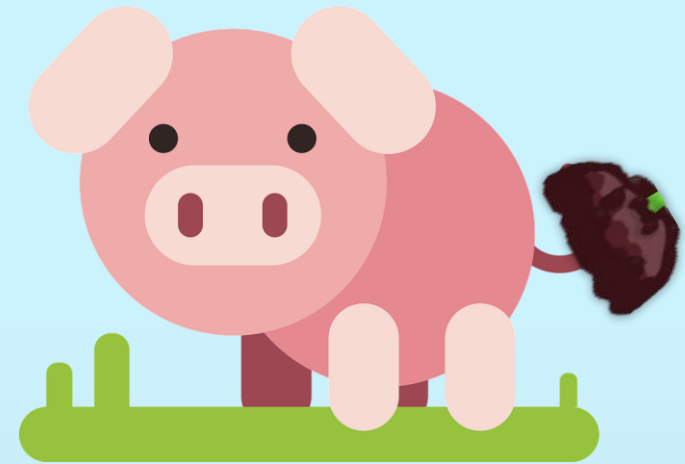
กลัว

เขียนเสือให้วัวกลัว

ข้อที่ ๒



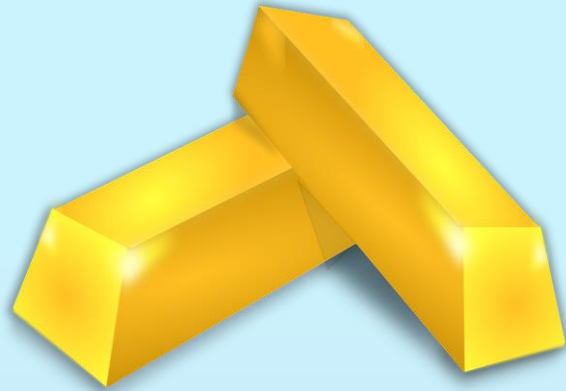
พอก



ดินพอกหางหมู

ข้อที่ ๓

ปิด



หลัง

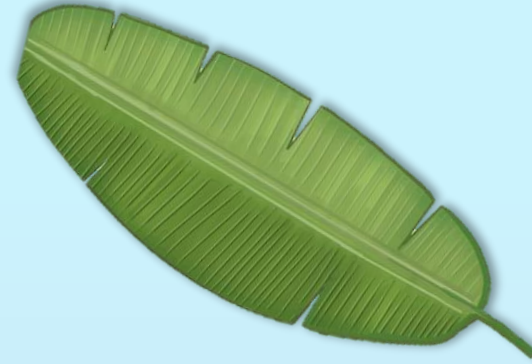


ปิดทองหลังพระ

ข้อที่ ๔



เห่า



แห้ง

หมาเห่าใบตองแห้ง

ข้อที่ ๕

อด



ไว้

กิน



อดเปรี้ยวไว้กินหวาน

ข้อที่ ๒

ลูก

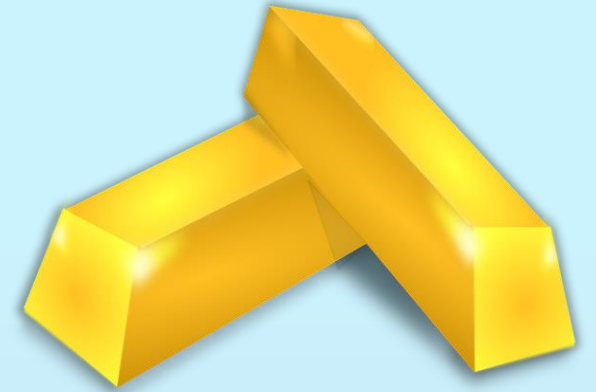


อยู่ใน



ลูกไก่อยู่ในกำมือ

ข้อที่ ๗



ผ้าขี้หอมทอง

ข้อที่ ๘



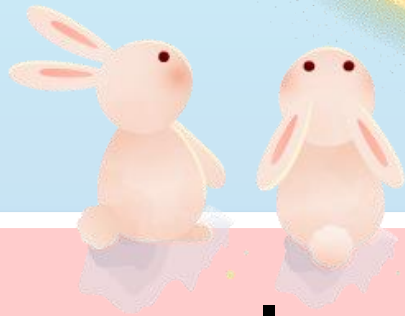
เดินตามหลังผู้ใหญ่หมาไม่กัด

ข้อที่ ๙



กบในกะลาครอบ

ข้อที่ ๑๐



กระต่ายหมายจันทร์

กิจกรรมพัฒนาการเรียนรู้

คำชี้แจง ให้นักเรียนทำใบงานที่ ๒ สำนักวิทย
สุภาชิต คำพังเพย โดยให้นำสำนวนไทยในกรอบ
สี่เหลี่ยมไปเติมลงในช่องว่างของแต่ละข้อ เพื่อให้มี
ความหมายสอดคล้องกับสถานการณ์นั้น ๆ



คำชี้แจงบทบาทครูปลายทาง

๑) แจกใบงานที่ ๒

เรื่อง จำนวนไทย สุภาชิต คำพังเพย

๒) สังเกตการทำงาน of นักเรียน
และให้คำแนะนำเพิ่มเติม

๓) ประเมินการวิเคราะห์จำนวนไทย
กับสถานการณ์ต่าง ๆ

คำชี้แจงกิจกรรมนักเรียน

๑) ทำใบงานที่ ๒

เรื่อง จำนวนไทย สุภาชิต คำพังเพย

๒) เมื่อนักเรียนทำใบงานเสร็จแล้ว
ให้ส่งที่ครูประจำชั้น/ครูประจำวิชา
เพื่อตรวจสอบความถูกต้อง



สรุปการทำกิจกรรม และตรวจสอบความถูกต้อง





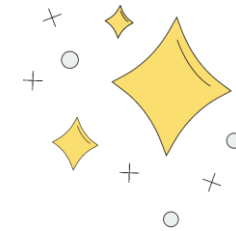
คำถามสรุปบทเรียน

คำถาม : การเรียนรู้เรื่อง สำนวนไทย มีความสำคัญอย่างไร

คำตอบ : ทำให้เข้าใจความหมายสำนวนไทย และสามารถนำความรู้เรื่องสำนวนไทยไปปรับใช้ได้ถูกต้อง



บทเรียนครั้งต่อไป



สำนวน สุภาษิต คำพังเพย (๒)



รายวิชา ภาษาไทย
ชั้นประถมศึกษาปีที่ ๖





สิ่งที่ต้องเตรียม

- ใบความรู้ เรื่อง ลำนวนไทย
- ใบงาน เรื่อง ลำนวนไทย คำพังเพย สุภาษิต
- รูปภาพลำนวนไทย คำพังเพย สุภาษิต

สามารถดาวน์โหลดได้ที่ www.dltv.ac.th
รายวิชา ภาษาไทย ชั้นประถมศึกษาปีที่ ๖

