

๓ ๓ ๓ ๓ ๓ ๓ ๓ ๓ ๓ ๓ ๓

รายวิชา การออกแบบและเทคโนโลยี

รหัสวิชา ว23105 ชั้นมัธยมศึกษาปีที่ 3

เรื่อง ปัญหาคืออะไร

ครูผู้สอน ครูเจนจิรา โคตรวงศ์

ครูอลงกรณ์ สุวรรณเพชร



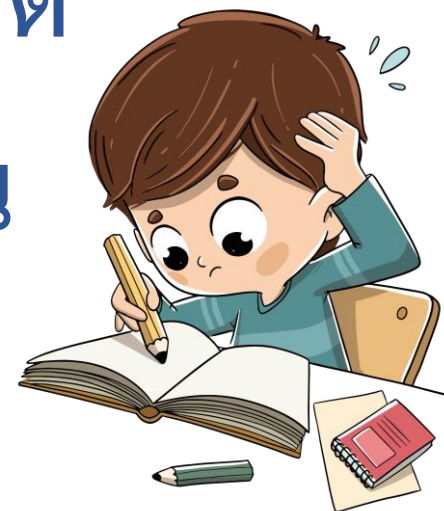
เรื่อง

ปัญหาคืออะไร



จุดประสงค์การเรียนรู้

วิเคราะห์และระบุปัญหาที่เกี่ยวข้องกับ
อาชีพในชุมชน จากการสำรวจ สังเกต
และสัมภาษณ์ โดยใช้แนวคิดแบบสืบ



คำถามทบทวนกิจกรรม

กิจกรรมในคาบที่แล้วนักเรียน
ได้เรียนรู้เรื่องอะไรบ้าง





กิจกรรม

นักเรียนแต่ละกลุ่มไปสำรวจ สังเกต สถานที่ที่ได้เลือกไว้
และสัมภาษณ์ผู้ที่เกี่ยวข้อง ตามประเด็นที่ได้วางแผนไว้
ในใบกิจกรรมที่ 1.1 โดยแบ่งหน้าที่การออกไปสัมภาษณ์
ตามศักยภาพของแต่ละคนและระบุให้ชัดเจน
ว่าใครทำหน้าที่อะไร

ดาวน์โหลดใบกิจกรรมได้จาก

www.dltv.ac.th





การไปสำรวจ สังเกต สถานที่ที่ได้เลือกไว้ และสัมภาษณ์ผู้ที่เกี่ยวข้อง

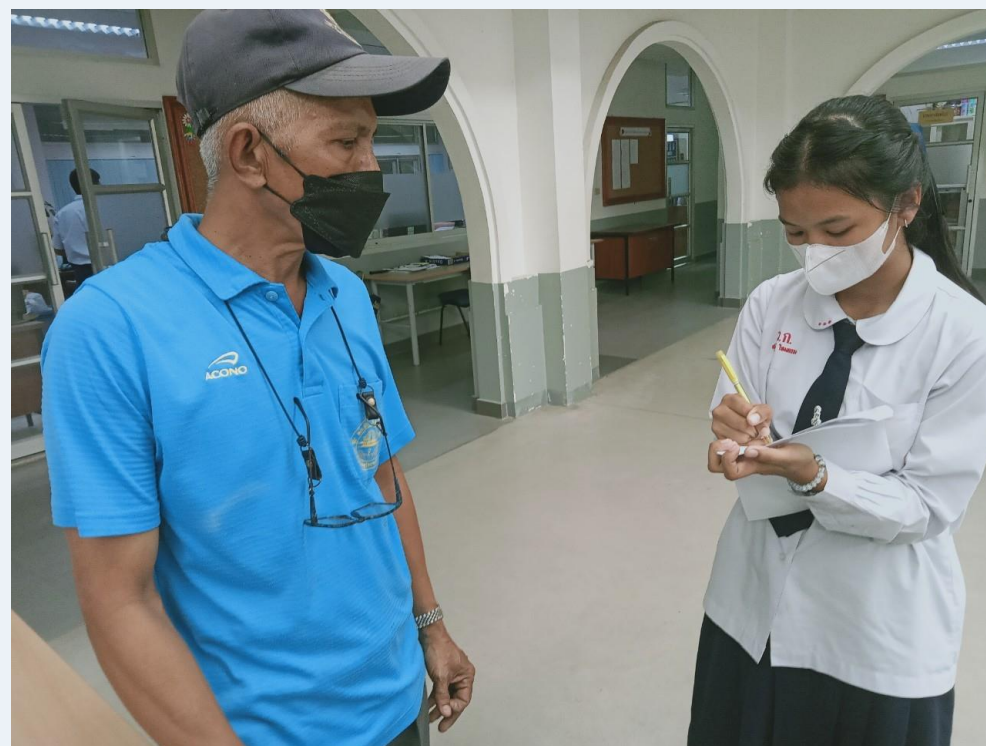
กลุ่มที่ 2 อาชีพที่เลือก พนักงานทำความสะอาด





การไปสำรวจ สังเกต สถานที่ที่ได้เลือกไว้ และสัมภาษณ์ผู้ที่เกี่ยวข้อง

กลุ่มที่ 2 อาชีพที่เลือก พนักงานทำความสะอาด





การไปสำรวจ สังเกต สถานที่ที่ได้เลือกไว้ และสัมภาษณ์ผู้ที่เกี่ยวข้อง

กลุ่มที่ 2 อาชีพที่เลือก พนักงานทำความสะอาด





การไปสำรวจ สังเกต สถานที่ที่ได้เลือกไว้ และสัมภาษณ์ผู้ที่เกี่ยวข้อง

กลุ่มที่ 2 อาชีพที่เลือก พนักงานทำความสะอาด





การไปสำรวจ สังเกต สถานที่ที่ได้เลือกไว้ และสัมภาษณ์ผู้ที่เกี่ยวข้อง

กลุ่มที่ 2 อาชีพที่เลือก พนักงานทำความสะอาด





การไปสำรวจ สังเกต สถานที่ที่ได้เลือกไว้ และสัมภาษณ์ผู้ที่เกี่ยวข้อง

กลุ่มที่ 2 อาชีพที่เลือก พนักงานทำความสะอาด





กิจกรรม

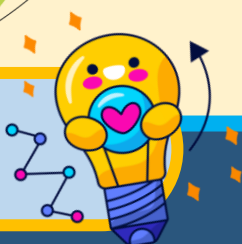
นักเรียนแต่ละกลุ่มนำข้อมูลที่ได้จากการลงพื้นที่
มาระบุปัญหาและสาเหตุของปัญหาที่พบ และเลือกปัญหา
ที่ต้องการแก้ไข 1 ประเด็น จากนั้นทำการสรุปขอบเขต
ของปัญหาที่ต้องการแก้ไข

ดาวน์โหลดใบกิจกรรมได้จาก

www.dltv.ac.th



กิจกรรมที่ 2.1



ปัญหาคืออะไร

คำชี้แจง

จากใบกิจกรรมที่ 1.1 เรื่อง เตรียมตัวระบุปัญหา
ให้นักเรียนระบุปัญหา และข้อมูลที่ได้จากการ
สำรวจ สังเกต และสัมภาษณ์



ดาวน์โหลดใบกิจกรรมได้จาก www.dltv.ac.th



ใบกิจกรรมที่ 2.1

เรื่อง ปัญหาคืออะไร

สมาชิกภายในกลุ่ม

- | | |
|---------|--------|
| 1. ชื่อ | เลขที่ |
| 2. ชื่อ | เลขที่ |
| 3. ชื่อ | เลขที่ |
| 4. ชื่อ | เลขที่ |

คำชี้แจง

จากใบกิจกรรมที่ 1.1 เรื่อง เตรียมตัวระบุปัญหา ให้นักเรียนระบุปัญหา และข้อมูลที่ได้จากการสำรวจ สังเกต และสัมภาษณ์

- อาชีพที่นักเรียนสนใจแก้ปัญหา _____
- ข้อมูลที่ได้จากการสำรวจ สังเกต และสัมภาษณ์จากผู้ที่เกี่ยวข้องกับสถานการณ์หรืออาชีพที่นักเรียนสนใจแก้ปัญหา โดยใช้แนวคิดแบบสันโนในการระบุปัญหา

แนวคิดแบบสันโน	ผลการสำรวจ สังเกต และสัมภาษณ์
1. งานที่ต้องแก้ไข	
2. การผลิตสินค้าหรือบริการมากเกินไปความต้องการ	
3. การรอคอย	
4. การใช้คนไม่ตรงกับงาน	

กิจกรรมที่ 2.1



ปัญหาคืออะไร

คำชี้แจง

จากใบกิจกรรมที่ 1.1 เรื่อง เตรียมตัวระบุปัญหา
ให้นักเรียนระบุปัญหา และข้อมูลที่ได้จากการ
สำรวจ สังเกต และสัมภาษณ์



ดาวน์โหลดใบกิจกรรมได้จาก www.dltv.ac.th



แนวคิดแบบสิ้น	ผลการสำรวจ สังเกต และสัมภาษณ์
5. การขนย้าย	
6. การที่มีปริมาณสินค้าคงคลังมากเกินไป	
7. การเคลื่อนไหว	
8. กระบวนการทำงานที่มากเกินไป	

ข้อมูลอื่นๆ

3. ปัญหาที่พบจากการสำรวจ สังเกต และสัมภาษณ์

1.

สาเหตุที่ทำให้เกิดปัญหาเพราะ

2.

สาเหตุที่ทำให้เกิดปัญหาเพราะ

3.

สาเหตุที่ทำให้เกิดปัญหาเพราะ

4. ปัญหาที่สนใจ (เลือกปัญหาที่กลุ่มตนเองสนใจ 1 เรื่อง โดยต้องเป็นปัญหาที่สามารถทำการสร้างชิ้นงานหรือวิธีการให้เสร็จสิ้นภายใน 3 สัปดาห์)

5. สรุปขอบเขตของปัญหา

ตัวอย่างแนวคำตอบ
กิจกรรมที่ 2.1
ให้นักเรียนปรับปรุงแก้ไข
ชิ้นงานก่อนนำเสนอ

คำชี้แจง

จากใบกิจกรรมที่ 1.1 เรื่อง เตรียมตัวระบุปัญหา ให้นักเรียนระบุปัญหา และข้อมูลที่ได้จากการสำรวจ สังเกต และสัมภาษณ์

1. อาชีพที่นักเรียนสนใจแก้ปัญหา แม่ค้าขายอาหารตามสั่ง
2. ข้อมูลที่ได้จากการสำรวจ สังเกต และสัมภาษณ์จากผู้ที่เกี่ยวข้องกับสถานการณ์หรืออาชีพที่นักเรียนสนใจแก้ปัญหา โดยใช้แนวคิดแบบส้นในการระบุปัญหา

แนวคิดแบบส้น	ผลการสำรวจ สังเกต และสัมภาษณ์
1. งานที่ต้องแก้ไข	ลูกค้าไม่ได้อาหารตามเมนูที่สั่ง มีสิ่งแปลกปลอมปนมาในอาหาร
2. การผลิตสินค้าหรือบริการมากเกินไปเกินความต้องการ	ลูกค้าทานอาหารไม่หมด เนื่องจากมีปริมาณอาหารต่อจานมากเกินไป
3. การรอคอย	ลูกค้ารอนาน แม่ค้าทำอาหารช้า มีกระทะเพียงใบเดียว
4. การใช้คนไม่ตรงกับงาน	ใช้พนักงานใหม่คิดเงินให้ลูกค้า ทำให้เกิดข้อผิดพลาด

ตัวอย่างแนวคำตอบ
กิจกรรมที่ 2.1
ให้นักเรียนปรับปรุงแก้ไข
ชิ้นงานก่อนนำเสนอ

แนวความคิดสั้น	ผลการสำรวจ สังเกต และสัมภาษณ์
5. การขนย้าย	สถานที่ปรุงอาหารกับตู้เย็นอยู่ห่างกัน
6. การที่มีปริมาณสินค้าคงคลังมากเกินไป	เก็บวัตถุดิบประเภทเนื้อสัตว์ ผัก มากเกินไปทำให้วัตถุดิบเสื่อมคุณภาพ
7. การเคลื่อนไหว	เครื่องปรุงวางกระจายไม่สะดวกต่อการหยิบใช้
8. ภาระบนการทำงานที่มากเกินไป	แม่ค้าไม่สามารถทำอาหารรายการเดียวกันในครั้งเดียวได้

ข้อมูลอื่นๆ พนักงานเก็บจานซ้ำ

ตัวอย่างแนวคำตอบ
กิจกรรมที่ 2.1
ให้นักเรียนปรับปรุงแก้ไข
ชิ้นงานก่อนนำเสนอ

3. ปัญหาที่พบจากการสำรวจ สังเกต และสัมภาษณ์

1. พนักงานคิดเงินลูกค้าผิด

สาเหตุที่ทำให้เกิดปัญหาเพราะ แม่ค้าใช้พนักงานที่เพิ่งทำงานใหม่ ไม่มีประสบการณ์ ทำให้คิดเงินลูกค้าผิดพลาด

2. ลูกค้านาน

สาเหตุที่ทำให้เกิดปัญหาเพราะ แม่ค้ามีกระโถใบเดียว และกระโถใบไม่ใหญ่มาก มีเตาไฟเตาเดียว ทำให้ต้องทำอาหารได้ที่ละจาน แม้จะเป็นเมนูเดียวกันก็ตาม

3. วัตถุดิบเสื่อมคุณภาพ

สาเหตุที่ทำให้เกิดปัญหาเพราะ สั่งวัตถุดิบมาเก็บไว้มากเกินไป

4. ปัญหาที่สนใจ (เลือกปัญหาที่กลุ่มตนเองสนใจ 1 เรื่อง โดยต้องเป็นปัญหาที่สามารถทำการสร้างชิ้นงานหรือวิธีการให้เสร็จสิ้นภายใน 3 สัปดาห์)

ลูกค้านาน

5. สรุปขอบเขตของปัญหา

ลูกค้านาน เนื่องจากลูกค้ามีจำนวนมาก และแม่ค้าทำอาหารได้ที่ละ 1 จาน

เพราะมีกระโถใบไม่ใหญ่มากเพียงใบเดียว เตาไฟก็มีเตาเดียว



นำเสนอ กิจกรรมที่ 2.1

คำถามท้ายกิจกรรม

ในการระบุปัญหานักเรียนสามารถ
ใช้เทคนิควิธีการใดได้บ้าง



สรุปบทเรียนในชั่วโมง



ในการระบупัญหา สามารถนำเทคนิควิธีการที่หลากหลาย เช่น แนวคิดแบบลื่น เทคนิคการสัมภาษณ์ มาช่วยในการระบупัญหาที่เกิดขึ้นได้ เพื่อให้สามารถระบупัญหาที่ต้องการแก้ไขได้ชัดเจนและมีประสิทธิภาพ

สรุปบทเรียนในชั่วโมง



เมื่อได้ปัญหาต่าง ๆ แล้วจึงทำการเลือกปัญหา
ที่สนใจ แก้ไขและสรุปขอบเขตของปัญหาซึ่งจะช่วยให้
ปัญหานั้นมีความชัดเจนยิ่งขึ้น ว่าปัญหาเกิดขึ้น
จากอะไร ต้องการแก้ปัญหายังไง เป็นต้น

บทเรียนครั้งต่อไป

เรื่อง รวบรวมข้อมูลและ
แนวคิดที่เกี่ยวข้องกับปัญหา





สิ่งที่ต้องเตรียม

- ไบความรู้ที่ 3.1 เรื่อง แนวทางการแก้ปัญหา
- ไบความรู้ที่ 3.2 เรื่อง ทรัพยากรทางเทคโนโลยี
- ไบความรู้ที่ 3.3 เรื่อง ข้อกำหนดในการใช้ผลงานต่าง ๆ

สามารถดาวน์โหลดได้จาก www.dltv.ac.th

