

ใบความรู้ เรื่อง ยลศิลป์ถิ่นไทย
หน่วยการเรียนรู้ที่ ๔ เรื่อง ศิลปะไทยในแต่ละยุคสมัย
แผนการจัดการเรียนรู้ที่ ๒ เรื่อง ยลศิลป์ถิ่นไทย ภาคปฏิบัติ ๑
รายวิชา ศิลปะม.๒ รหัสวิชา ศ๒๒๑๐๒ ภาคเรียนที่ ๒ ชั้นมัธยมศึกษาปีที่ ๒

ประติมากรรมไทย คือ ผลงานศิลปะที่แสดงออกโดยกรรมวิธี การปั้น การแกะสลัก การหล่อ หรือการประกอบ เข้าเป็นรูปทรง 3 มิติ ซึ่งมีแบบอย่างเป็นของไทยโดยเฉพาะ วัสดุที่ใช้ในการสร้างมักจะเป็น ดิน ปูน หิน อิฐ โลหะ ไม้ งาช้าง เขาสัตว์ กระจูด ฯลฯ มักทำเป็นลวดลายประกอบกับสถาปัตยกรรม เช่น ลวดลายปูนปั้น ลวดลายแกะสลักประดับตามอาคารบ้านเรือน โบสถ์ วิหาร พระราชวัง ฯลฯ ซึ่งประติมากรรมไทยแบ่งตามยุคสมัยต่างๆได้ ดังนี้

1. ทวารวดี
2. ศรีวิชัย
3. ลพบุรี
4. เชียงแสน
5. สุโขทัย
6. อโยธยา
7. รัตนโกสินทร์



1.) งานประติมากรรม

1. สมัยทวารวดี



1.1 พระพุทธรูปนั่งห้อยพระบาทปางแสดงปฐมเทศนา จังหวัดนครปฐม
และ 1.2 ธรรมจักรวงกลม ศิลปะทวารวดี

ยุคสมัย	ลักษณะของงานประติมากรรม
ทวารวดี พุทธศตวรรษที่ 12 - 16	<ul style="list-style-type: none">- ได้รับอิทธิพลทางศาสนาพุทธและศาสนาพราหมณ์-ฮินดู- ลักษณะพระพุทธรูปได้รับอิทธิพลมาจากศิลปะอินเดีย ผสมกับศิลปะพื้นเมือง คือ พระพักตร์กลมแป้น พระขนงต่อกันเป็นรูปปีกกา พระนาสิกแบน พระโอษฐ์หนา ต่อมาในช่วงสมัยทวารวดีตอนปลายได้รับอิทธิพลจากศิลปะเขมร

2. สมัยศรีวิชัย



2.1 พระโพธิสัตว์อวโลกิเตศวร พบที่วัดเวียง อำเภอไชยา จังหวัดสุราษฎร์ธานี

ยุคสมัย	ลักษณะของงานประติมากรรม
ศรีวิชัย พุทธศตวรรษ ที่ 13 - 18	<ul style="list-style-type: none">- ได้รับอิทธิพลทางศาสนาพุทธลัทธิมหายาน และศาสนาพราหมณ์-ฮินดู- นิยมสร้างรูปพระโพธิสัตว์มากกว่าพระพุทธรูป มีลักษณะสำคัญ คือ พระวรกายอวบอ้วน ได้สัดส่วน พระโอษฐ์เล็ก พระพักตร์คล้ายพระพุทธรูปเชียงแสน

3.สมัยลพบุรี



3.1 พระพุทธรูปปางนาคปรก และ 3.2 พระพุทธรูปปางสมาธิ ศิลปะลพบุรี



3.3 พระโพธิสัตว์อวโลกิเตศวร ศิลปะลพบุรี

ยุคสมัย	ลักษณะของงานประติมากรรม
<p>ลพบุรี</p> <p>พุทธศตวรรษที่</p> <p>16 - 18</p>	<ul style="list-style-type: none"> - ได้รับอิทธิพลทางศาสนาพุทธลัทธิมหายาน และศาสนาพราหมณ์-ฮินดู - มีลักษณะคล้ายกับศิลปะขอมหรือศิลปะเขมร - พระพุทธรูปส่วนใหญ่เป็นนาคปรกปางสมาธิ ประทับนั่งเหนือชนดนาสามชั้น พระเศียรประดับศิราภรณ์ พระโอษฐ์แบะกว้าง แยมพระโอษฐ์แบบบายัน

4. สมัยเชียงแสน



4.1 พระศากยสิงห์ พระพุทธรูปสำริดปางมารวิชัย ศิลปะสมัยเชียงแสน

ยุคสมัย	ลักษณะของงานประติมากรรม
เชียงแสน พุทธศตวรรษ ที่ 18 - 24	<ul style="list-style-type: none">- ได้รับอิทธิพลทางศาสนาพุทธลัทธิเถรวาท- ประติมากรรมเชียงแสนยุคแรกมีการสร้างพระพุทธรูปและภาพพระโพธิสัตว์หรือเทวดา ลักษณะพระพุทธรูปมีพระวรกายอวบอ้วน พระพักตร์กลม พระขนงโก่ง พระนาสิกโค้งงุ้ม พระโอษฐ์แคบเล็ก พระหนุเป็นปม ชายสังฆาฏิสั้น นั่งขัดสมาธิเพชรปางมารวิชัย- ประติมากรรมเชียงแสนยุคหลังได้รับอิทธิพลจากศิลปะสุโขทัย พระพักตร์ยาวเป็นรูปไข่มากขึ้น พระรัศมีทำเป็นรูปเปลว ชายสังฆาฏิยาวจรดพระนาภี นั่งขัดสมาธิราบ



4.2 และ 4.3 ภาพเทวดาประดับหอไตรวัด พระสิงห์ จังหวัดเชียงใหม่

5.สมัยสุโขทัย



2.2 พระพุทธรูปหมวดวัดตระกวน และ

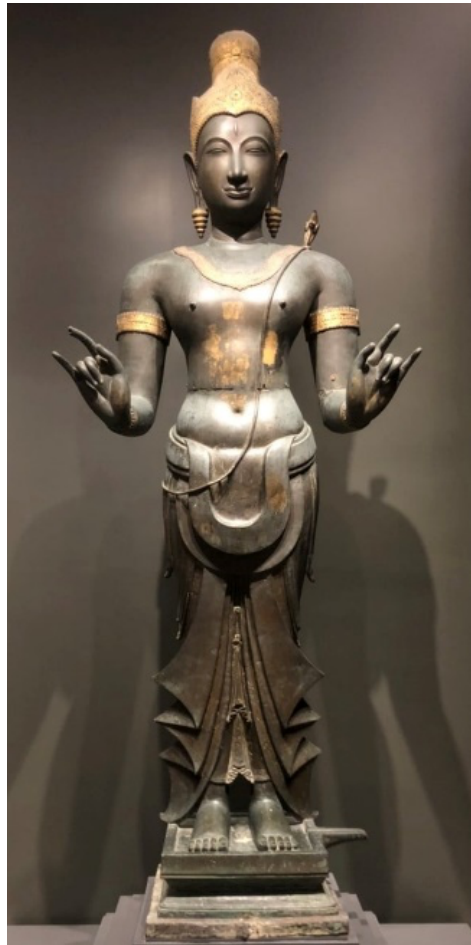
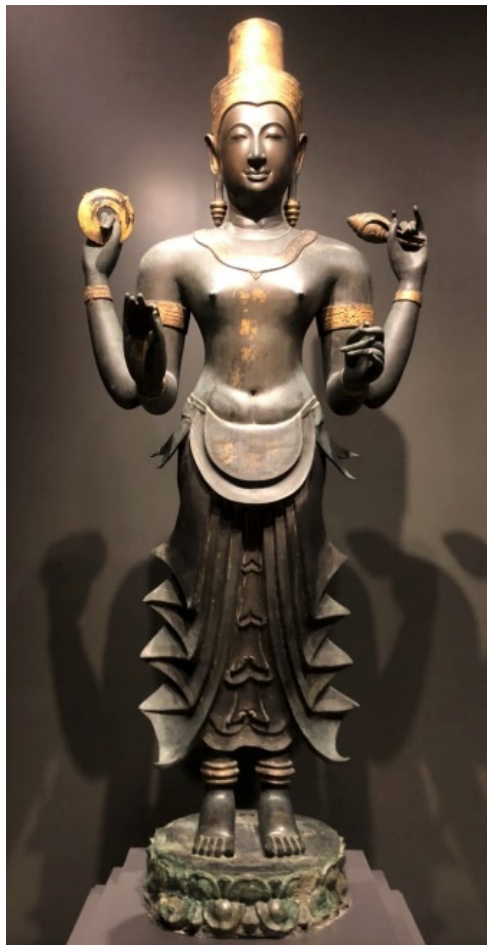
2.3 5.2 พระพุทธรูปหมวดใหญ่



5.3 พระพุทธรูปหมวดพระพุทธชินราช



5.4 พระพุทธรูปหมวดกำแพงเพชร



5.6 เทวรูปพระนารายณ์ และ 5.7 เทวรูปพระอิศวร ศิลปะสุโขทัย

1. สมัยอยุธยา



6.1 พระพุทธรูปอุ้มทอง ปางมารวิชัย ศิลปะอยุธยาตอนต้น



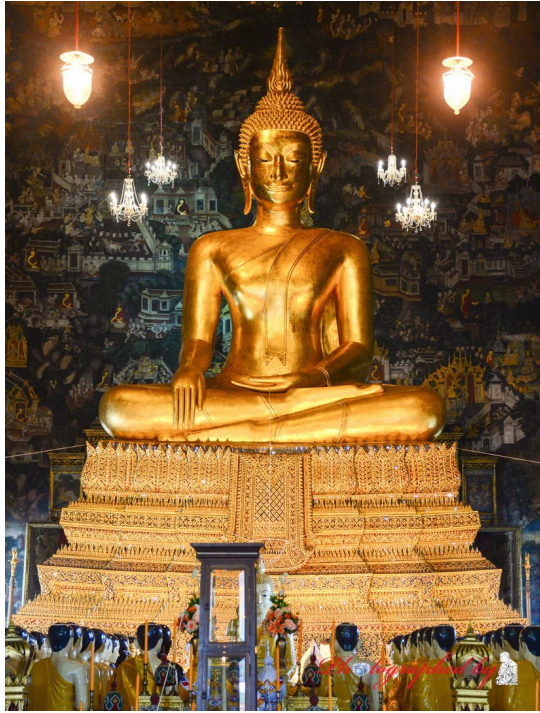
6.2 พระมงคลบพิตร ศิลปะอยุธยาตอนกลาง



6.3 พระพุทธนิมิตวิชิตมารโมลีศรีสรรเพชญ์บรมไตรโลกนาถ วัดหน้าพระเมรุ ศิลปะอยุธยาตอนปลาย

ยุคสมัย	ลักษณะของงานประติมากรรม
<p>อยุธยา พุทธศตวรรษ ที่ 19 - 24</p>	<ul style="list-style-type: none"> - ได้รับอิทธิพลทางศาสนาพุทธ ศิลปะขอม สุโขทัย และอู่ทอง - อยุธยาตอนต้น พระพุทธรูปมีลักษณะผสมผสานศิลปะทวารวดี ลพบุรี และศิลปะอู่ทอง พระพักตร์เป็นสี่เหลี่ยม มีไรพระศกเป็นกรอบ พระขนงเป็นเส้นคล้ายปีกนก - อยุธยาตอนกลาง ได้รับอิทธิพลจากศิลปะสุโขทัย วงพระพักตร์เป็นรูปไข่ พระรัศมีตามแบบสุโขทัย ส่วนมากนิยมทำพระพุทธรูปปางมารวิชัย นิยมสร้างพระพุทธรูปขนาดใหญ่ - อยุธยาตอนปลาย นิยมสร้างพระพุทธรูปทรงเครื่องแบบพระมหากษัตริย์ โดยมีอยู่ 2 แบบ คือ พระพุทธรูปทรงเครื่องใหญ่ และพระพุทธรูปทรงเครื่องน้อย

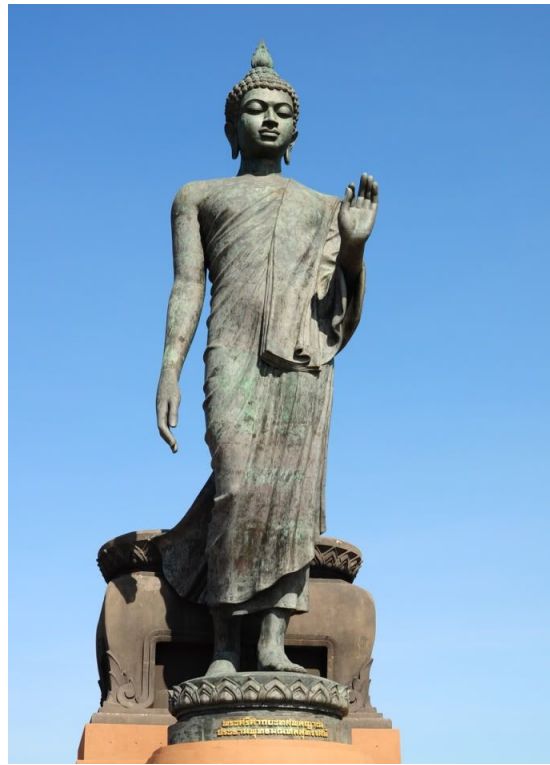
2. สมัยรัตนโกสินทร์



7.11 พระพุทธตรีโลกเชษฐ์ และ 7.12 พระพุทธยอดฟ้าจุฬาโลก



7.21 พระสัมพุทธพรณี และ 7.22 พระพุทธรูปคันธารราษฎร์ ปางขอฝน



7.31 ผลงานประติมากรรมร่วมสมัย “มนุษย์กับความปราถนา” และ 7.32 พระศรีศากยะทศพลญาณ ประธานพุทธมณฑลสุทธารศน์

ยุคสมัย	ลักษณะของงานประติมากรรม
รัตนโกสินทร์ พ.ศ. 2324 จนถึง ปัจจุบัน	<ul style="list-style-type: none"> - เริ่มตั้งแต่สถาปนากรุงรัตนโกสินทร์เมื่อ พ.ศ. 2324 จนถึงปัจจุบัน - สมัยรัชกาลที่ 1-3 นิยมสร้างประติมากรรมตามแบบประเพณีนิยมที่ทำกันมาแต่อดีตของไทย เป็นยุคที่เริ่มสถาปนากรุงรัตนโกสินทร์ จึงมีการสร้างพระพุทธรูปค่อนข้างน้อย พระพุทธรูปมักมีลักษณะใบหน้านิ่งคล้ายหุ่น - สมัยรัชกาลที่ 4-5 การปั้นหล่อพระพุทธรูปมีลักษณะใกล้เคียงความเป็นมนุษย์ ปั้นจิ๋วเป็นริ้วบนพระเศียรไม่มีต่อมพระเมาลี - สมัยรัชกาลที่ 6 จนถึงปัจจุบัน เกิดแนวความคิดใหม่ในการสร้างสรรค์ศิลปะเพื่อสาธารณะประโยชน์มากขึ้น ได้รับอิทธิพลจากตะวันตก เป็นงานประติมากรรมร่วมสมัยที่สื่อความหมายผ่านทั้งรูปทรงที่เหมือนจริงและเป็นนามธรรม

อ้างอิง

จิระพัฒน์ พิตรปรีชา, โลกศิลปะศตวรรษที่ 20. กรุงเทพมหานคร : เมืองโบราณ, 2552.

ศิลป์ พีระศรี. ประวัติศาสตร์และแบบอย่างศิลปะโดยสังเขป. กรุงเทพมหานคร : สำนักพิมพ์มหาวิทยาลัยศิลปากร, 2550.