

รายวิชา ศิลปะ (ทัศนศิลป์)

รหัสวิชา ศ๒๒๑๐๒

ชั้นมัธยมศึกษาปีที่ ๒

เรื่อง การออกแบบร่าง เครื่องแต่งกาย

ครูผู้สอน ครูปิ่นณัฏ รัตนภักดี
ครูรุ่งศักดิ์ บุญเทศ



เรื่อง การออกแบบร่าง

เครื่องแต่งกาย



จุดประสงค์การเรียนรู้

ด้านความรู้

นักเรียนตอบคำถามเรื่องการออกแบบ

เครื่องแต่งกาย

จุดประสงค์การเรียนรู้

ด้านทักษะกระบวนการ

นักเรียนสามารถถอดแบบเครื่องแต่งกาย

จุดประสงค์การเรียนรู้

ด้านคุณลักษณะ

นักเรียนมีความใฝ่เรียนรู้

กิจกรรม

ศิลปวัฒนธรรม

ในชุดประจำชาติ





สื่อวีดิทัศน์นี้ใช้เพื่อการศึกษาเท่านั้น

ขอขอบคุณสื่อวีดิทัศน์

ชุดประจำชาติวัฒนธรรม MissErathThailand2021

เผยแพร่โดย : ArtAkarach

เผยแพร่วันที่ ๒๑ พฤศจิกายน ๒๕๖๔

ที่มา https://www.youtube.com/watch?v=0_hil-EyKgg



การวาดภาพออกแบบเครื่องแต่งกาย

Costume Sketch Design





อะไรทำให้เครื่องแต่งกาย
มีความหลากหลาย?





Basic Costume

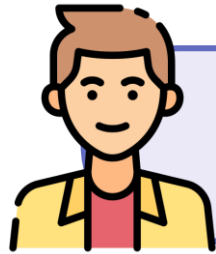
เครื่องแต่งกายในชีวิตประจำวัน

เครื่องแต่งกายโดยทั่วไปสามารถแบ่งตามประเภทได้ดังนี้

- ประเภท Product Line ของสินค้า Fashion
- ประเภทสินค้า ตาม Variety Product
- ประเภทสินค้า ตาม Items



แบ่งตามประเภท Product Line



Men Wear

เครื่องแต่งกายสุภาพบุรุษ



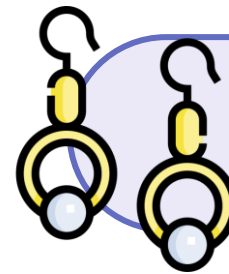
Ladies Wear

เครื่องแต่งกายสุภาพสตรี



Kids Wear

เสื้อผ้าเด็ก

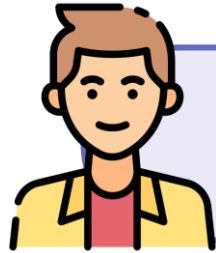


Accessory

เครื่องประดับ



แบ่งตามประเภท Product Line



Men Wear

เครื่องแต่งกายสุภาพบุรุษ



Ladies Wear

เครื่องแต่งกายสุภาพสตรี





แบ่งตามประเภท Product Line



Kids Wear
เสื้อผ้าเด็ก



Accessory
เครื่องประดับ





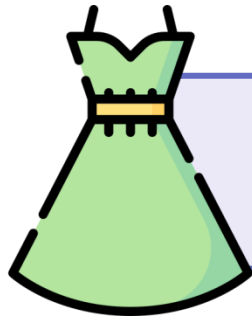
แบ่งตามประเภท Variety Product



Business Wear
ชุดทำงาน ชุดทางการ



Casual Wear
ชุดลำลอง



Elegance Wear
ชุดที่มีลักษณะหรูหรา ตามโอกาสสำคัญ



แบ่งตามประเภท Variety Product



Business Wear ชุดทำงาน ชุดทางการ





แบ่งตามประเภท Variety Product

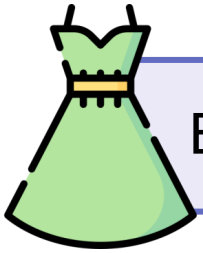


Casual Wear ชุดลำลอง





แบ่งตามประเภท Variety Product



Elegance Wear ชุดที่มีลักษณะหรูหรา ตามโอกาสสำคัญ



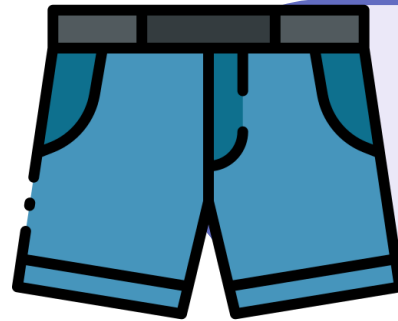


แบ่งตามประเภท Items



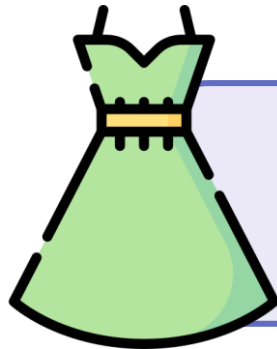
Top

เครื่องแต่งกายท่อนบน
เช่น เสื้อชนิดต่าง ๆ



Bottom

เครื่องแต่งกายท่อนล่าง
เช่น กางเกง กระโปรง



Dress

เช่น ชุดกระโปรง ชุดยาว



การแต่งกายแบบไทย

Thai Costume





การแต่งกายแบบไทยตามพระราชนิยม

วิวัฒนาการขึ้นมาอีกครั้ง
ตามพระราชนิยม

เหมาะแก่กาลสมัย
และเป็นเอกลักษณ์
ของไทยที่รู้จักกันทั่วโลก





การแต่งกายแบบไทยตามพระราชนิยม



ไทยเรือดั้น



ไทยจิตรลดา



ไทยอมรินทร์



ไทยบรมพิमान



ไทยจักรี



ไทยจักรพรรดิ



ไทยดุสิต



ไทยสิวลัย



การแต่งกายแบบไทยตามพระราชนิยม

ชุดไทยเรือนต้น

ใช้ผ้าฝ้าย ผ้าไหมมีลายริ้ว
ตามขวางหรือยาว
นุ่งชั้นยาวจรดข้อเท้า
ใช้แต่งไปงานไม่เป็นพิธีการ
ต้องการความสบาย



ชุดไทยเรือนต้น



การแต่งกายแบบไทยตามพระราชนิยม

ชุดไทยจิตรลดา

ใช้ผ้าไหมเกลี้ยง ยกดอกทั้งตัว
ชิ้นยาว ป้ายหน้าลำลอง
มักใช้ในงานที่ฝ่ายชายแต่งเต็มยศ
เช่น ประดับยศ รับประมุข
ของประเทศที่มาเยือน



ชุดไทยจิตรลดา



การแต่งกายแบบไทยตามพระราชนิยม

ชุดไทยอมรินทร์

ใช้ผ้ายกไหมที่มีทองแกม
งานเลี้ยงรับรองและงานพระราชพิธี



ชุดไทยอมรินทร์



การแต่งกายแบบไทยตามพระราชนิยม

ชุดไทยบรมพิมาน

ใช้ผ้ายกไหม/ยกทอง
มีเชิง หรือ ยกทั้งตัว
ชั้นมีจีบยกด้านหน้า และมีชายพก
ใช้ในงานเต็มยศและครึ่งยศ
เช่น งานพระราชทานเลี้ยง



ชุดไทยบรมพิมาน



การแต่งกายแบบไทยตามพระราชนิยม

ชุดไทยจักรี

ผ้ายกมีเชิง ยกทั้งตัวนุ่งขึ้น
มีจีบยกข้างหน้า
มักใส่ในงานกลางคืน



ชุดไทยจักรี



การแต่งกายแบบไทยตามพระราชนิยม

ชุดไทยดุสิต

ไหมยก ยกทอง ชิ้นยาว

มีจีบยกข้างหน้า

ใช้ในงานพระราชพิธีที่กำหนดให้

แต่งกายเต็มยศ



ชุดไทยดุสิต



การแต่งกายแบบไทยตามพระราชนิยม

ชุดไทยจักรพรรดิ

ขึ้น ใช้ผ้าไหมไทย มีจีบและชายพก
ใช้ในโอกาสพิเศษให้แต่งกายเต็มยศ
แบบไทยจักรี



ชุดไทยจักรพรรดิ



การแต่งกายแบบไทยตามพระราชนิยม

ชุดไทยศิวาลัย

ใช้ผ้ายกไหม ยกทอง
ขึ้นแบบเดียวกับไทยจักรพรรดิ
ใช้ในโอกาสพิเศษที่ให้แต่งกายเต็มยศ



ชุดไทยศิวาลัย



การแต่งกายแบบไทยตามพระราชนิยม

ชุดบุรุษไทย ๓ แบบ



แบบแขนสั้น



แบบแขนยาว



แบบแขนยาวคาดเอว



การแต่งกาย แบบไทยพื้นถิ่น





ชุดแต่งกายไทยพื้นถิ่น





ภาคเหนือ



ชุดชาติพันธุ์ไต
จ.แม่ฮ่องสอน



ชุดล้านนา
ไทยโยนก
จ.ลำปาง



ชุดผ้าทอ
ลายน้ำไหล
จ.น่าน



ชุดไทยลื้อ
จ.พะเยา





ภาคตะวันออกเฉียงเหนือ



ชุดผ้ามัดหมี่
ลายหมากเบ็ง
จ.บึงกาฬ



ชุดไทยอีสาน
ผ้าถุงสั้น
จ.ขอนแก่น



ชุดผู้ไท
กาฬสินธุ์
จ.กาฬสินธุ์



ชุดชาติพันธุ์
ไทยกูย
(ส่วยเลี้ยวช้าง)
จ.สุรินทร์





ภาคกลาง



ชุดลาวครึ่ง
บ้านกุดจอก
จ.ชัยนาท



ชุดชาติพันธุ์
ไทยทรงดำ
จ.นครพนม



ชุดชาติพันธุ์
รามัญ
เกาะเกร็ด
จ.นนทบุรี



ชุดชาติพันธุ์
ไทยพวน
จ.นครนายก





ภาคใต้



ชุดبانง
จ.ปัตตานี



ชุดผ้าบาติก
จ.พัทลุง

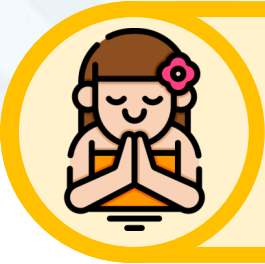


ชุดชาติพันธุ์
บาป๋า
เพชรานากัน
จ.ภูเก็ต



ชุดผ้าทอ
เกาะยอ
จ.สงขลา





ชุดแต่งกายไทยพื้นถิ่น





การวาดภาพออกแบบเครื่องแต่งกาย

Costume Sketch Design





FASHION ILLUSTRATION

การวาดภาพออกแบบเครื่องแต่งกาย

- ร่างชุดเครื่องแต่งกายลงบนหุ่นคน (Figure)
- กำหนดวัสดุ
- ลงสี
- ใส่วัสดุที่สนใจ





CLOTHING ON FIGURE

ร่างชุดเครื่องแต่งกายลงบนหุ่นคน (Figure)

๑

- เลือกประเภทเครื่องแต่งกายที่ต้องการวาด
- ดัดแปลงรายละเอียดให้ตรงกับความต้องการของผู้ออกแบบ



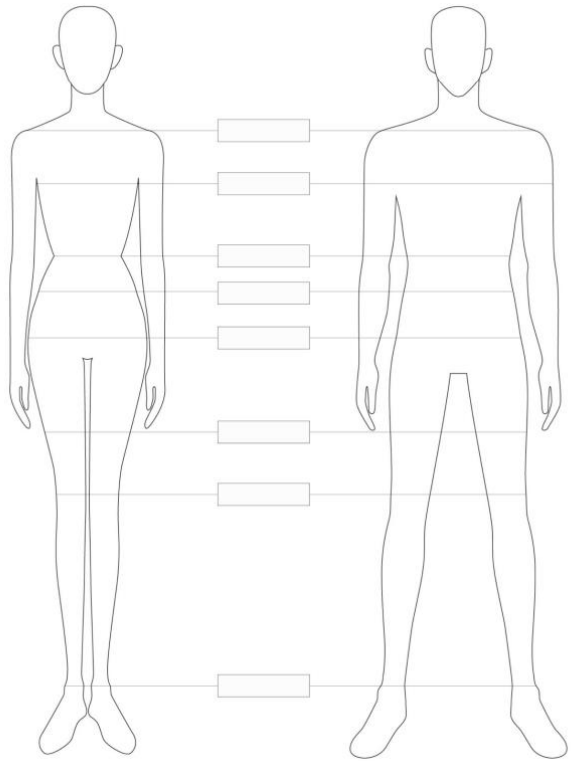


CLOTHING ON FIGURE

ใบงาน เรื่อง การออกแบบร่างเครื่องแต่งกาย
 หน่วยการเรียนรู้ที่ ๑ เรื่อง การออกแบบเครื่องแต่งกาย
 แผนการจัดการเรียนรู้ที่ ๔ เรื่อง การออกแบบร่างเครื่องแต่งกาย
 รายวิชา ศิลปะ รหัสวิชา ศ๒๒๑๐๒ ภาคเรียนที่ ๒ ชั้นมัธยมศึกษาปีที่ ๒

ชื่อ _____ ห้อง ___/___ เลขที่ _____

คำสั่ง : ให้นักเรียนออกแบบเครื่องแต่งกายตามหน้าที่ที่ได้รับมอบหมายภายในกลุ่ม



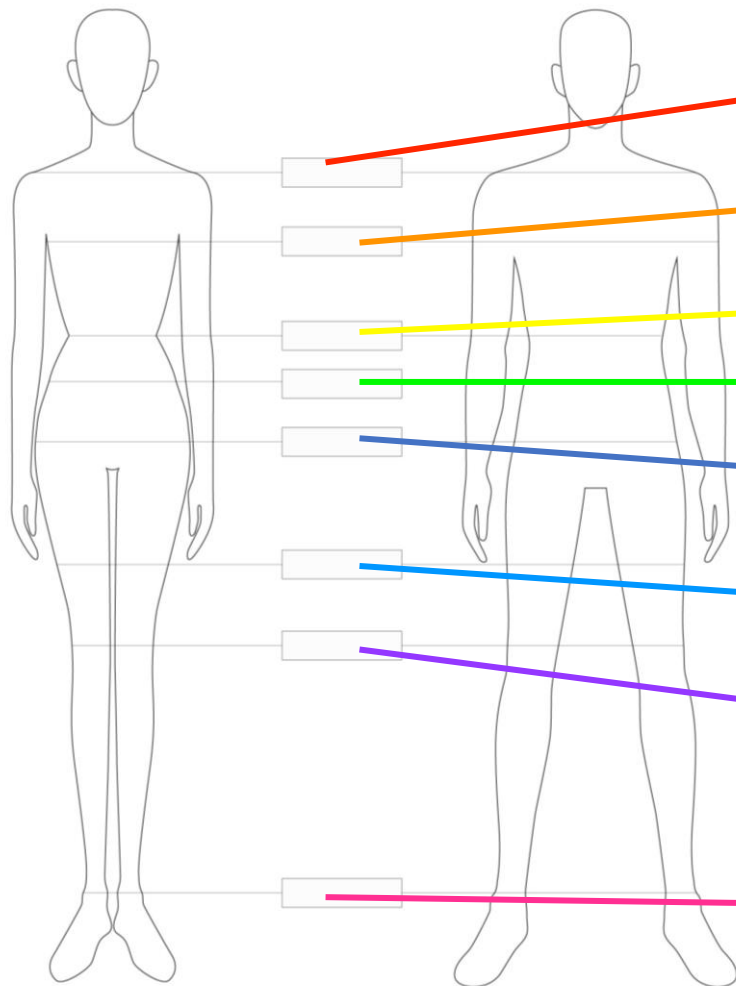
เครื่องแต่งกาย (Costume)

สี (Colour) และ วัสดุ (Material)





CLOTHING ON FIGURE



SHOULDER / ไหล่

CHEST / อก

WAIST / เอว

LOWER WAIST / เอวต่ำ

HIPS / สะโพก

HANDS / มือ

KNEE / เข่า

ANKLE / ข้อเท้า



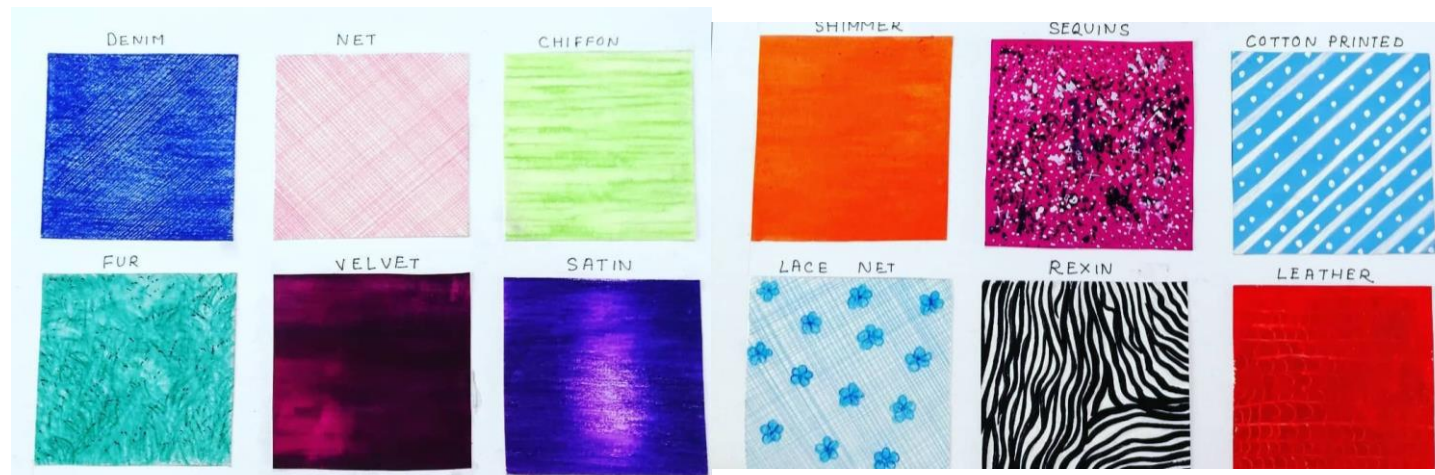


Textile/Fabric Drawing

รายละเอียดของวัสดุ

๒

- กำหนดวัสดุ
- วาดพื้นผิว (และลงสี) บนรายละเอียดของเครื่องแต่งกาย



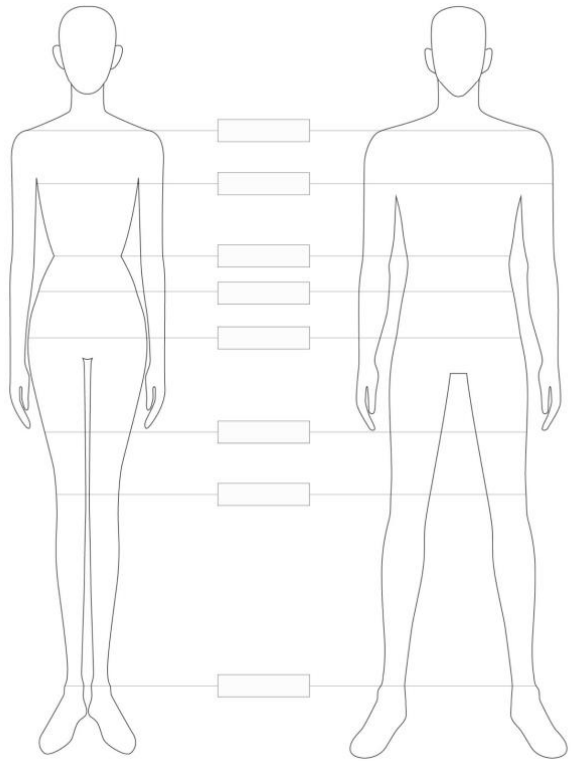


Textile/Fabric Drawing

ใบงาน เรื่อง การออกแบบร่างเครื่องแต่งกาย
หน่วยการเรียนรู้ที่ ๑ เรื่อง การออกแบบเครื่องแต่งกาย
แผนการจัดการเรียนรู้ที่ ๔ เรื่อง การออกแบบร่างเครื่องแต่งกาย
รายวิชา ศิลปะ รหัสวิชา ศ๒๒๑๐๒ ภาคเรียนที่ ๒ ชั้นมัธยมศึกษาปีที่ ๒

ชื่อ _____ ห้อง ___/___ เลขที่ _____

คำสั่ง : ให้นักเรียนออกแบบเครื่องแต่งกายตามหน้าที่ที่ได้รับมอบหมายภายในกลุ่ม



เครื่องแต่งกาย (Costume)

สี (Colour) และ วัสดุ (Material)





Material

วัสดุตัวอย่างที่นำมาทำงาน

๓

- นำชิ้นส่วนของวัสดุตัวอย่าง มาใส่ในงานออกแบบเครื่องแต่งกาย
- เพิ่มชิ้นส่วนทดลองลงไปบนแผ่นงานออกแบบ





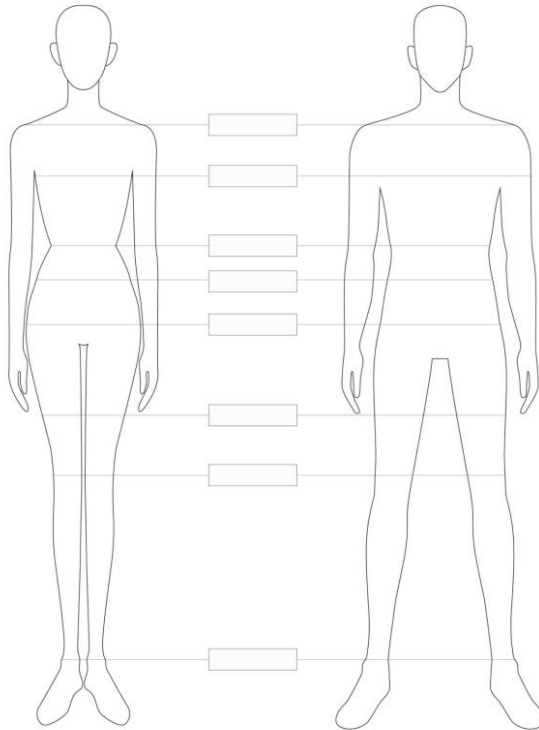
FASHION ILLUSTRATION

งานออกแบบ เครื่องแต่งกาย

ใบงาน เรื่อง การออกแบบร่างเครื่องแต่งกาย
หน่วยการเรียนรู้ที่ ๑ เรื่อง การออกแบบเครื่องแต่งกาย
แผนการจัดการเรียนรู้ที่ ๔ เรื่อง การออกแบบร่างเครื่องแต่งกาย
รายวิชา ศิลปะ รหัสวิชา ศ๒๒๑๐๒ ภาคเรียนที่ ๒ ชั้นมัธยมศึกษาปีที่ ๒

ชื่อ _____ ห้อง ___/___ เลขที่ ____

คำสั่ง : ให้นักเรียนออกแบบเครื่องแต่งกายตามหน้าที่ที่ได้รับมอบหมายภายในกลุ่ม



เครื่องแต่งกาย (Costume)

สี (Colour) และ วัสดุ (Material)

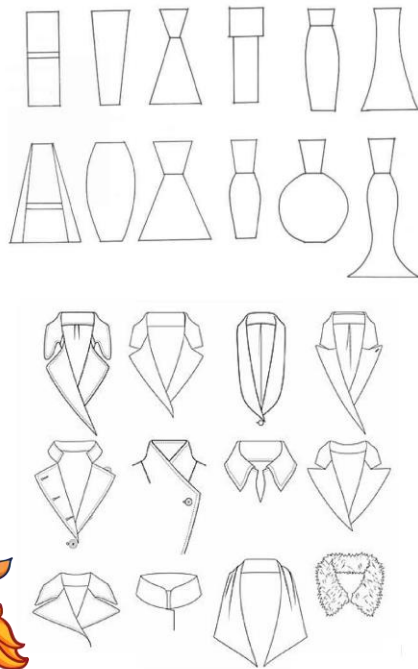




FASHION ILLUSTRATION

งานออกแบบเครื่องแต่งกาย

ตัวอย่างเครื่องแต่งกายชนิดต่างๆ



ตัวอย่างเครื่องแต่งกายชนิดต่างๆ



www.prestigeprodesign.com





FASHION ILLUSTRATION

งานออกแบบเครื่องแต่งกาย

ตัวอย่างเครื่องแต่งกายชนิดต่างๆ

Bottom measurements:

- waist
- hips
- waist to hips
- waistband height
- body rise
- waist to floor
- pant bottom width

Straight	Skinny	Boot-Cut	Flare
Wide Leg	Pegged	Stirrup	S-Pocket Jeans
Cargo Pants	Sailor Pants	Jodhpurs	Hot Pants
Sweat Pants	Harem	Palazzo	Carpenter / Overall
			Jumpsuit

Shoe

Pump	Mary Jane	T-Strap	Sling Back	Ankle Strap	Mule
Clog	Ghille	Sandal	Espadrille	Saddle	Wing Tip
Ballerina	Moccasin	Deck	Penny Loafer	Sneaker	Flip Flop
Over-the-knee Boot	Jockey Boot	Western Boot	Snow Boot	Boa Boot	Ankle Boot

Heel

Kitten Heel	Cone Heel	Spool Heel	Chunky Heel	Stiletto Heel	Wedge

Toe

Peep Toe	Keyhole	Round Toe	Almond Toe	Square Toe	Point Toe





FASHION ILLUSTRATION



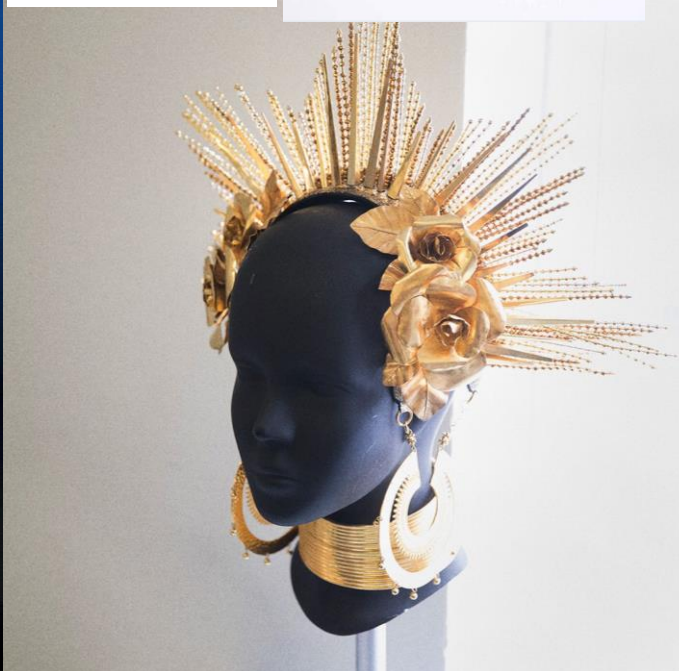


FASHION ILLUSTRATION





FASHION ILLUSTRATION





FASHION ILLUSTRATION





FASHION ILLUSTRATION



กิจกรรม

ออกแบบร่างเครื่องแต่งกาย





กิจกรรม ออกแบบร่างเครื่องแต่งกาย

- ให้นักเรียนออกแบบร่างเครื่องแต่งกายที่ได้รับแรงบันดาลใจจากศิลปะวัฒนธรรมในภาคต่าง ๆ ของประเทศไทย
- สมาชิกในกลุ่มต้องออกแบบและสร้างสรรค์เครื่องแต่งกายคนละ ๑ ชิ้น เพื่อนำมาประกอบเป็น ๑ ชุด ได้แก่ เครื่องแต่งกายส่วนศีรษะ เครื่องแต่งกายส่วนลำตัวท่อนบน เครื่องแต่งกายส่วนลำตัวท่อนล่าง เครื่องแต่งกายส่วนเท้า และเครื่องแต่งกายที่เป็นเครื่องประดับอื่น ๆ

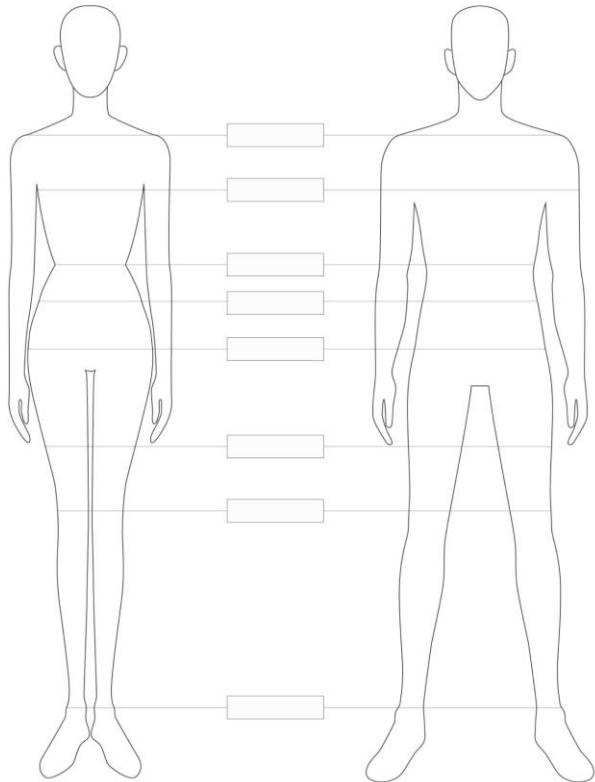




กิจกรรม ออกแบบร่างเครื่องแต่งกาย

ชื่อ _____ ห้อง ___/___ เลขที่ _____

คำสั่ง : ให้นักเรียนออกแบบเครื่องแต่งกายตามหน้าที่ที่ได้รับมอบหมายภายในกลุ่ม



เครื่องแต่งกาย (Costume)

Blank area for drawing the costume design.

สี (Colour) และ วัสดุ (Material)

Blank area for specifying color and material.





นำเสนอ

ออกแบบร่างเครื่องแต่งกาย



สิ่งที่ต้องเตรียม

ใบงาน

เรื่อง การออกแบบร่างกาย

ผลงาน

Mood Board

สามารถดาวน์โหลดได้ที่ www.dltv.ac.th





บทเรียนครั้งต่อไป

เรื่อง **การนำเสนอ**

งานออกแบบบร่ำงเครื่องแต่งกาย

สามารถดาวน์โหลดได้ที่ www.dltv.ac.th

