

ใบงานที่ ๓ เรื่อง การปฏิบัติเครื่องดนตรีเบื้องต้น (๓)

หน่วยการเรียนรู้ที่ ๒ เรื่อง การปฏิบัติดนตรี

แผนการจัดการเรียนรู้ที่ ๓ เรื่อง การปฏิบัติเครื่องดนตรีเบื้องต้น (๓)

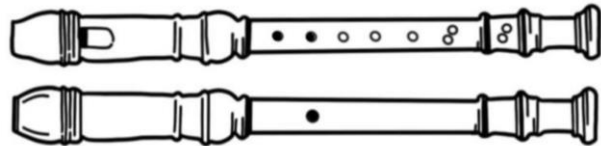
รายวิชา ศิลปะ(ดนตรีสากล) รหัสวิชา ศ ๒๒๑๐๔ ภาคเรียนที่ ๒ ชั้นมัธยมศึกษาปีที่ ๒

คำชี้แจง จงตอบคำถามต่อไปนี้

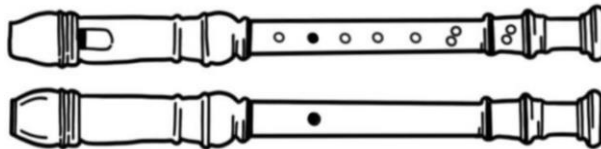
ตอนที่ ๑ ภาคทฤษฎี

1) จงบอกชื่อตัวโน้ตจากภาพที่กำหนดให้ถูกต้อง


๑.๑) จากภาพที่ ๑ คือโน้ต




๑.๒) จากภาพที่ ๒ คือโน้ต



2) จงบอกค่าจังหวะของตัวโน้ตจากภาพที่กำหนดให้ถูกต้อง

๒.๑)  โน้ตตัวขาวประจุดมีค่าเท่ากับ . จังหวะ


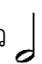

๒.๒)  โน้ตตัวกลมประจุดมีค่าเท่ากับ . จังหวะ

๒.๓)  โน้ตเข้บิตหนึ่งชั้นประจุดมีค่าเท่ากับ . จังหวะ

๒.๔)  โน้ตตัวดำประจุดมีค่าเท่ากับ . จังหวะ

ตอนที่ 2 ภาคปฏิบัติ

๑. จงนับจังหวะพร้อมกับปรบมือตามค่าโน้ตในรอบแรก ร้องโน้ตพร้อมกับปรบมือในรอบที่สอง และปฏิบัติเป่าขลุ่ยรีคอร์เดอร์ในรอบที่สาม

คำชี้แจง หนึ่งห้องในเครื่องหมายประจำจังหวะ  จะมีโน้ตตัวขาว  โน้ตตัวดำ  และโน้ตตัวหยุด

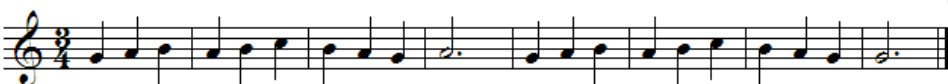
๑.๑) ให้นักเรียนร้องโน้ตเพลงพร้อมกับปรบมือตามโน้ต และปฏิบัติเป่าขลุ่ยรีคอร์เดอร์เพลงดังต่อไปนี้

RIDDLE SONG



๑.๒) ให้นักเรียนร้องโน้ตเพลงพร้อมกับปรบมือตามโน้ต และปฏิบัติเป่าขลุ่ยรีคอร์เดอร์เพลงดังต่อไปนี้

WILLY THE WHALE



๑.๓) ให้นักเรียนจับคู่อ่านโน้ตเพลงพร้อมกับปรบมือตามโน้ต และปฏิบัติเป่าขลุ่ยรีคอร์เดอร์เพลงดังต่อไปนี้

HAPPY NEW YEAR DUET

Soprano Recorder 1 

Soprano Recorder 2 

S. Rec. 1 

S. Rec. 2 

