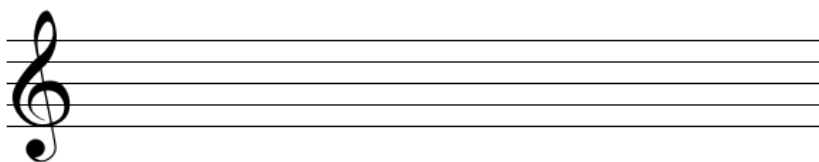


ใบงานที่ ๕ เรื่อง ทฤษฎีดนตรีเบื้องต้น
หน่วยการเรียนรู้ที่ ๑ เรื่อง ตัวโน้ตดนตรีมหาสนุก ๒
แผนการจัดการเรียนรู้ที่ ๕ เรื่อง บันไดเสียงไมเนอร์ (๒)
รายวิชา ศิลปะ(ดนตรีสากล) รหัสวิชา ศ ๒๒๑๐๔ ภาคเรียนที่ ๒ ชั้นมัธยมศึกษาปีที่ ๒

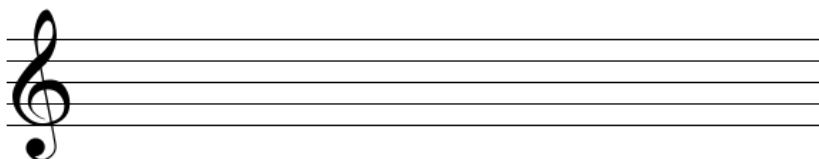
คำชี้แจง จงตอบคำถามต่อไปนี้

ตอนที่ ๑ ภาคทฤษฎี

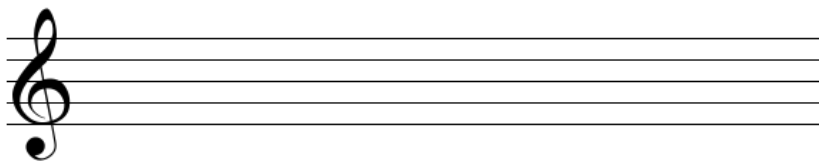
๑. จงเขียนบันไดเสียง C Natural minor scale ลงบนบรรทัด 5 เส้นให้ถูกต้อง



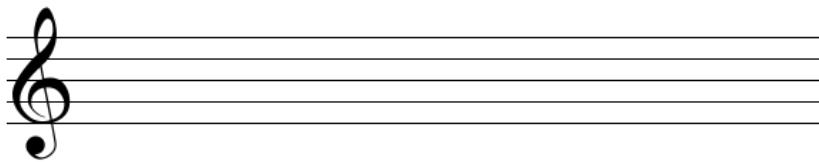
๒. จงเขียนบันไดเสียง F Harmonic minor scale ลงบนบรรทัด 5 เส้นให้ถูกต้อง



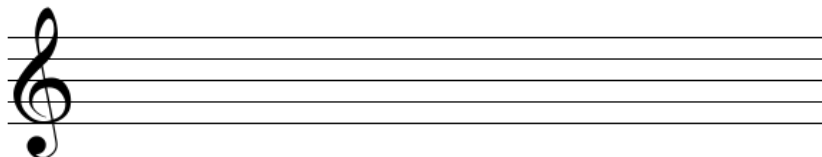
๓. จงเขียนบันไดเสียง C Melodic minor scale ลงบนบรรทัด 5 เส้นให้ถูกต้อง



๔. จงเขียนบันไดเสียง F Sharp Harmonic minor scale ลงบนบรรทัด 5 เส้นให้ถูกต้อง



๕. จงเขียนบันไดเสียง C Sharp Melodic minor scale ลงบนบรรทัด 5 เส้นให้ถูกต้อง



๖. จงตอบคำถามต่อไปนี้

๖.๑) บันไดเสียง C Harmonic minor scale มีเครื่องหมายแฟลต (Flat) จำนวนทั้งหมด _____

๖.๒) บันไดเสียง F Natural minor scale มีเครื่องหมายแฟลต (Flat) จำนวนทั้งหมด _____

๖.๓) บันไดเสียง C Sharp Melodic minor scale มีเครื่องหมายชาร์ป (Sharp) จำนวนทั้งหมด _____

๖.๔) บันไดเสียง F Sharp Natural minor scale มีเครื่องหมายชาร์ป (Sharp) จำนวนทั้งหมด _____

ตอนที่ 2 ภาคปฏิบัติ

๑. จงนับจังหวะพร้อมกับปรบมือตามค่าน้ตในรอบแรก และร้องโน้ตพร้อมกับปรบมือในรอบที่สอง

คำชี้แจง หนึ่งห้องในเครื่องหมายประจำจังหวะ $\frac{4}{4}$ จะมีโน้ตตัวขาว $\frac{1}{2}$ โน้ตตัวดำ $\frac{1}{4}$ และโน้ตเข้บ้ตหนึ่งซ้ัน $\frac{1}{8}$

๑.๑) ให้นักเรียนจับคู่ร้องโน้ตเพลงพร้อมกับปรบมือตามโน้ต (Key C minor)

The image shows a musical score for piano accompaniment in C minor, 4/4 time. It consists of four systems of music, each with a treble and bass clef staff. The first system starts with a treble clef and a bass clef. The second system starts with a treble clef and a bass clef. The third system starts with a treble clef and a bass clef. The fourth system starts with a treble clef and a bass clef. The score includes various rhythmic values such as quarter notes, eighth notes, and half notes, along with rests and accidentals (sharps and flats).