

# รายวิชา ศิลปะ(ดนตรี)

รหัสวิชา ศ22102

ชั้นมัธยมศึกษาปีที่ 2

## เรื่อง บ้านใดเสียงไมเนอร์ 2

ครูผู้สอน ครุณันท์วัน ทองทิพย์

ครูสถิตย์ เสมมาใหญ่



# เรื่อง บ้านไตเสียงไมเนอร์ 2



# จุดประสงค์การเรียนรู้

เพื่อให้ผู้เรียนสามารถอ่าน เขียน  
Scale minor ไม่เกิน 4 ชาร์ป  
และ 4 แฟลตได้



# โครงสร้างบันไดเสียงฮาร์โมนิกไมเนอร์

บันไดเสียงฮาร์โมนิกไมเนอร์ (Harmonic Minor Scale) คือบันไดเสียงไมเนอร์แบบ เนเจอร์รัลไมเนอร์ที่ปรับโน้ตขั้นที่ 7 สูงขึ้นครึ่งเสียง (Semitone) มีระยะห่างระหว่างโน้ตแต่ละคู่เป็น ชั้นเต็มเสียงครึ่ง (เท่ากับ 3 ครึ่งเสียง) ชั้นเต็มเสียง (เท่ากับ 2 ครึ่งเสียง)



# โครงสร้างบันไดเสียงฮาร์โมนิกไมเนอร์

ขั้นครึ่งเสียงดังนี้ โน้ตขั้นที่ 1 - 2 มีระยะห่างเต็มเสียง  
โน้ตขั้นที่ 2 - 3 มีระยะห่างครึ่งเสียง โน้ตขั้นที่ 3 - 4 มีระยะห่าง  
เต็มเสียง โน้ตขั้นที่ 4 - 5 มีระยะห่างเต็มเสียง โน้ตขั้นที่ 5 - 6  
มีระยะห่างครึ่งเสียง โน้ตขั้นที่ 6 - 7 มีระยะห่าง เต็มเสียงครึ่ง  
และโน้ตขั้นที่ 7 - 8 ห่างครึ่งเสียง



# โครงสร้างบันไดเสียงฮาร์โมนิกไมเนอร์

A Natural Minor Scale



A Harmonic Minor Scale

|   |   |   |   |   |   |    |   |
|---|---|---|---|---|---|----|---|
| 1 | 2 | 3 | 4 | 5 | 6 | 7  | 8 |
| A | B | C | D | E | F | G  | A |
| 1 | 2 | 3 | 4 | 5 | 6 | 7  | 8 |
| A | B | C | D | E | F | G# | A |

การสร้างบันไดเสียง A ฮาร์โมนิกไมเนอร์ จากบันไดเสียง A เนเจอร์ลไมเนอร์



# การสร้างบันไดเสียง A ฮาร์โมนิกไมเนอร์ จากบันไดเสียง A เนเจอร์ล

A Natural Minor Scale



A Harmonic Minor Scale

|   |   |   |   |   |   |   |   |
|---|---|---|---|---|---|---|---|
| 1 | 2 | 3 | 4 | 5 | 6 | 7 | 8 |
| A | B | C | D | E | F | G | A |

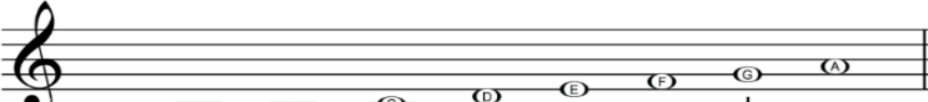
|   |   |   |   |   |   |    |   |
|---|---|---|---|---|---|----|---|
| 1 | 2 | 3 | 4 | 5 | 6 | 7  | 8 |
| A | B | C | D | E | F | G# | A |

1. บันไดเสียงฮาร์โมนิกไมเนอร์มาจากการปรับโน้ตขั้นที่ 7 ของบันไดเสียงเนเจอร์ล ไมเนอร์ สูงขึ้นครึ่งเสียง




# การสร้างบันไดเสียง A ฮาร์โมนิกไมเนอร์ จากบันไดเสียง A เนเจอร์ล

A Natural Minor Scale



A Harmonic Minor Scale



The diagram illustrates the construction of the A Harmonic Minor Scale from the A Natural Minor Scale. The A Natural Minor Scale is shown on a treble clef staff with notes A, B, C, D, E, F, G, A. Below it, the A Harmonic Minor Scale is shown on a treble clef staff with notes A, B, C, D, E, F, G#, A. An arrow points from the G note in the natural scale to the G# note in the harmonic scale, indicating the raising of the seventh degree.

| Scale                  | 1 | 2 | 3 | 4 | 5 | 6 | 7  | 8 |
|------------------------|---|---|---|---|---|---|----|---|
| A Natural Minor Scale  | A | B | C | D | E | F | G  | A |
| A Harmonic Minor Scale | A | B | C | D | E | F | G# | A |

2. ระยะห่างเป็นขั้นคู่ ขั้นเต็มเสียงครึ่ง (เท่ากับ 3 ครึ่งเสียง) ขั้นเต็มเสียง (เท่ากับ 2 ครึ่งเสียง) และขั้นครึ่งเสียงดังนี้ 15 โน้ตขั้นที่ 1 - 2 มีระยะห่างเต็มเสียง โน้ตขั้นที่ 2 - 3 มีระยะห่างครึ่งเสียง โน้ตขั้นที่ 3 - 4 มีระยะห่างเต็มเสียง โน้ตขั้นที่ 4 - 5 มีระยะห่างเต็มเสียง โน้ตขั้นที่ 5 - 6 มีระยะห่างครึ่งเสียง โน้ตขั้นที่ 6 - 7 มีระยะห่างเต็มเสียงครึ่ง และโน้ตขั้นที่ 7 - 8 มีระยะห่างครึ่งเสียง



A musical staff in treble clef showing the A harmonic minor scale. The notes are A, B, C, D, E, F, G#, A. Fingerings are indicated by numbers 1-8 above the notes. Brackets below the notes indicate intervals: 1-2 (เต็มเสียง), 2-3 (ครึ่งเสียง), 3-4 (เต็มเสียง), 4-5 (เต็มเสียง), 5-6 (ครึ่งเสียง), 6-7 (เสียงครึ่ง), and 7-8 (ครึ่งเสียง). A wavy line is drawn under the interval between F and G#.

ภาพที่ 8 โครงสร้างบันไดเสียง A ฮาร์โมนิกไมเนอร์

1. บันไดเสียง A เนเจอร์ลไมเนอร์ โน้ตในชั้นที่ 1 - 2 มีระยะห่างเต็มเสียง โน้ตในชั้นที่ 2 - 3 มีระยะห่างครึ่งเสียง โน้ตในชั้นที่ 3 - 4 มีระยะห่างเต็มเสียง โน้ตในชั้นที่ 4 - 5 มีระยะห่างเต็มเสียง โน้ตในชั้นที่ 5 - 6 มีระยะห่างครึ่งเสียง โน้ตในชั้นที่ 6 - 7 มีระยะห่างเสียงครึ่ง และโน้ตในชั้นที่ 7 - 8 มีระยะห่างครึ่งเสียง



The image shows a musical staff with a treble clef and a key signature of one sharp (F#). The notes of the A harmonic minor scale are written on the staff: A (1st line), B (2nd line), C (3rd space), D (4th space), E (5th line), F (6th space), G# (7th space, with a sharp sign), and A (8th space). Below the staff, the notes are labeled with their letter names and fingerings: 1 A, 2 B, 3 C, 4 D, 5 E, 6 F, 7 G#, 8 A. Brackets and wavy lines indicate intervals: a bracket under A-B is labeled 'เต็มเสียง' (perfect interval), a bracket under B-C is labeled 'ครึ่งเสียง' (half interval), a bracket under C-D is labeled 'เต็มเสียง', a bracket under D-E is labeled 'เต็มเสียง', a bracket under E-F is labeled 'ครึ่งเสียง', a wavy line under F-G# is labeled 'เสียงครึ่ง' (tritone), and a bracket under G#-A is labeled 'ครึ่งเสียง'.

ภาพที่ 8 โครงสร้างบันไดเสียง A ฮาร์โมนิกไมเนอร์

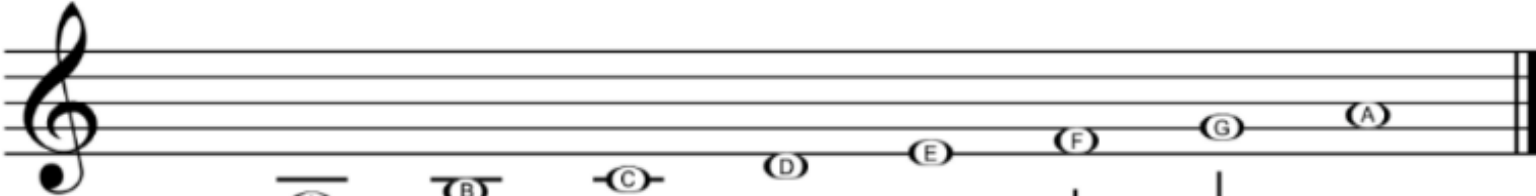
2. โครงสร้างบันไดเสียง ฮาร์โมนิกไมเนอร์ สรุประยะห่างของโน้ตในแต่ละขั้นได้ดังนี้ 2 1 2 2 1 3 1 16 จากการสร้างบันไดเสียง ฮาร์โมนิกไมเนอร์ด้วยวิธีข้างต้น ให้ลองฝึกสร้างบันไดเสียง ฮาร์โมนิกให้ครบทุกบันไดเสียง

## บันไดเสียงเมโลดิกไมเนอร์ (Melodic Minor Scale)

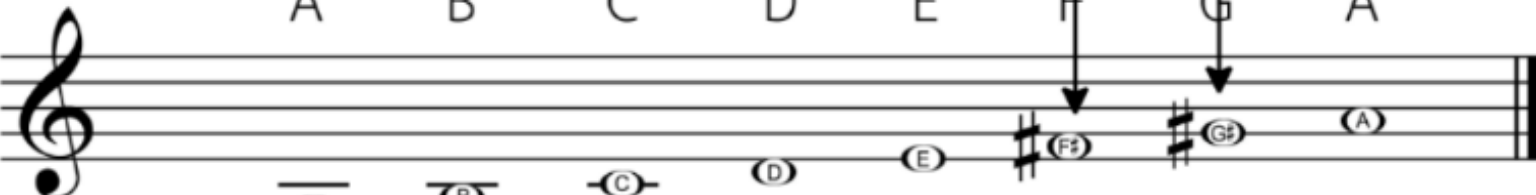
บันไดเสียงไมเนอร์แบบเนเจอร์ล ไมเนอร์ที่ปรับโน้ตขั้นที่ 6 และ 7 สูงขึ้นครึ่งเสียง โดยมีระยะห่างระหว่างโน้ตแต่ละคู่เป็นขั้นเต็มเสียง ขั้นครึ่งเสียงดังนี้โน้ตขั้นที่ 1 - 2 มีระยะห่างเต็มเสียง โน้ตขั้นที่ 2 - 3 มีระยะห่างครึ่งเสียง โน้ตขั้นที่ 3 - 4 มีระยะห่างเต็มเสียง โน้ตขั้นที่ 4 - 5 มีระยะห่างเต็มเสียง โน้ตขั้นที่ 5 - 6 มีระยะห่างเต็มเสียง โน้ตขั้นที่ 6 - 7 มีระยะห่างเต็มเสียง โน้ตขั้นที่ 7 - 8 มีระยะห่างครึ่งเสียงเหมือนในขาขึ้น

# บันไดเสียงเมโลดิกไมเนอร์ (Melodic Minor Scale)

A Natural Minor Scale



A Melodic Minor Scale



The diagram illustrates the construction of the A Melodic Minor Scale from the A Natural Minor Scale. The A Natural Minor Scale is shown on a treble clef staff with notes A, B, C, D, E, F, G, A. The A Melodic Minor Scale is shown on a treble clef staff with notes A, B, C, D, E, F#, G#, A. Arrows indicate the changes from F to F# and G to G# in the ascending melodic scale.

| Scale                 | 1 | 2 | 3 | 4 | 5 | 6  | 7  | 8 |
|-----------------------|---|---|---|---|---|----|----|---|
| A Natural Minor Scale | A | B | C | D | E | F  | G  | A |
| A Melodic Minor Scale | A | B | C | D | E | F# | G# | A |

ภาพที่ 9 การสร้างบันไดเสียง A เมโลดิกจากบันไดเสียง A เนเจอร์ลไมเนอร์

# การสร้างบันไดเสียง A เมโลดิก (Melodic Minor Scale)

A Natural Minor Scale

A Melodic Minor Scale

|   |   |   |   |   |    |    |   |
|---|---|---|---|---|----|----|---|
| 1 | 2 | 3 | 4 | 5 | 6  | 7  | 8 |
| A | B | C | D | E | F  | G  | A |
| 1 | 2 | 3 | 4 | 5 | 6  | 7  | 8 |
| A | B | C | D | E | F# | G# | A |

1. บันไดเสียงเมโลดิกไมเนอร์มาจากการปรับโน้ตขั้นที่ 6 และ 7 ของบันไดเสียง เนเจอร์ลไมเนอร์สูงขึ้นครึ่งเสียง

# การสร้างบันไดเสียง A เมโลดิก (Melodic Minor Scale)

A Natural Minor Scale

A Melodic Minor Scale

2. โครงสร้างบันไดเสียงเมโลดิกไมเนอร์คือ โน้ตในแต่ละขั้นมีระยะห่างเป็นขั้นคู่ เต็มเสียง (เท่ากับ 2 ครึ่งเสียง) และขั้นครึ่งเสียงดังนี้ โน้ตขั้นที่ 1 - 2 มีระยะห่างเต็มเสียง โน้ตขั้นที่ 2 - 3 มีระยะห่างครึ่งเสียง โน้ตขั้นที่ 3 - 4 มีระยะห่างเต็มเสียง โน้ตขั้นที่ 4 - 5 มีระยะห่างเต็มเสียง โน้ตขั้นที่ 5 - 6 มีระยะห่างเต็มเสียง โน้ตขั้นที่ 6 - 7 มีระยะห่างครึ่งเสียง และโน้ตขั้นที่ 7 - 8 มีระยะห่างครึ่งเสียง

# การสร้างบันไดเสียง A เมโลดิก (Melodic Minor Scale)

The image shows two musical staves. The top staff is labeled 'A Natural Minor Scale' and shows the notes A, B, C, D, E, F, G, A. The bottom staff is labeled 'A Melodic Minor Scale' and shows the notes A, B, C, D, E, F#, G#, A. An arrow points from the top staff to the bottom staff. Below each staff are the scale degrees 1 through 8 and their corresponding letter names: A, B, C, D, E, F, G, A for the natural minor scale, and A, B, C, D, E, F#, G#, A for the melodic minor scale.

3. โครงสร้างบันไดเสียง เมโลดิกไมเนอร์สรุประยะห่างของโน้ตในแต่ละขั้นได้ดังนี้ 2 1 2 2 2 2 1 ซึ่งบันไดเสียงเมโลดิกไมเนอร์จะมีระยะห่างระหว่างโน้ตแต่ละคู่เป็นขั้นเต็มเสียง ขั้นครึ่งเสียง ดังนี้

ขาขึ้น (Ascending) โน้ตขั้นที่ 1 - 2 มีระยะห่างเต็มเสียง โน้ตขั้นที่ 2 - 3 มีระยะห่างครึ่งเสียง โน้ตขั้นที่ 3 - 4 มีระยะห่างเต็มเสียง โน้ตขั้นที่ 4 - 5 มีระยะห่างเต็มเสียง โน้ตขั้นที่ 5 - 6 มีระยะห่างเต็มเสียง โน้ตขั้นที่ 6 - 7 มีระยะห่างเต็มเสียง และโน้ตขั้นที่ 7 - 8 มีระยะห่างครึ่งเสียง และขาลง (Descending) เป็นแบบบันไดเสียงไมเนอร์แบบเนเจอร์ล

# บันไดเสียงเนเจอร์ลไมเนอร์สู่บันไดเสียงเมโลดิกไมเนอร์

## A Natural Minor Scale

ขาขึ้น (Ascending)                      ขาลง (Descending)

1 2 3 4 5 6 7                      8 7 6 5 4 3 2 1

A B C D E F G                      A G F E D C B A

## A Melodic Minor Scale

ขาขึ้น (Ascending)                      ขาลง (Descending)

1 2 3 4 5 6 7                      8 7 6 5 4 3 2 1

A B C D E F# G#                      A G F E D C B A

ภาพที่ 10 บันไดเสียงเนเจอร์ลไมเนอร์สู่บันไดเสียงเมโลดิกไมเนอร์





# บันไดเสียงเนเจอร์ลไมเนอร์สู่บันไดเสียงเมโลดิกไมเนอร์

**A Natural Minor Scale**

ขาขึ้น (Ascending)                      ขาลง (Descending)

1 2 3 4 5 6 7 8 7 6 5 4 3 2 1  
A B C D E F G A G F E D C B A

**A Melodic Minor Scale**

ขาขึ้น (Ascending)                      ขาลง (Descending)

1 2 3 4 5 6 7 8 7 6 5 4 3 2 1  
A B C D E F# G# A G F E D C B A

1. บันไดเสียงเนเจอร์ลไมเนอร์สามารถนำไปสร้างบันไดเสียงไมเนอร์แบบเมโลดิกได้โดยการปรับโน้ตขั้นที่ 6 และ 7 ขึ้นครึ่งเสียงในขาขึ้น (Ascending)



# บันไดเสียงเนเจอร์ลไมเนอร์สู่บันไดเสียงเมโลดิกไมเนอร์

**A Natural Minor Scale**

ขาขึ้น (Ascending)                      ขาลง (Descending)

1 2 3 4 5 6 7 8 7 6 5 4 3 2 1  
A B C D E F G A G F E D C B A

**A Melodic Minor Scale**

ขาขึ้น (Ascending)                      ขาลง (Descending)

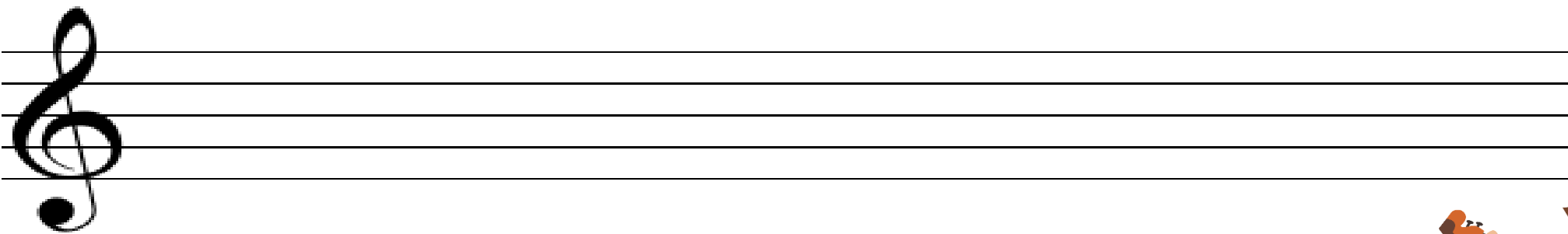
1 2 3 4 5 6 7 8 7 6 5 4 3 2 1  
A B C D E F# G# A G F E D C B A

2. ส่วนในขาลง (Descending) ทั้ง 2 บันไดเสียงโน้ตในขั้นที่ 8 ถึง 1  
จะเป็นเสียงเดียวกันดังในภาพ



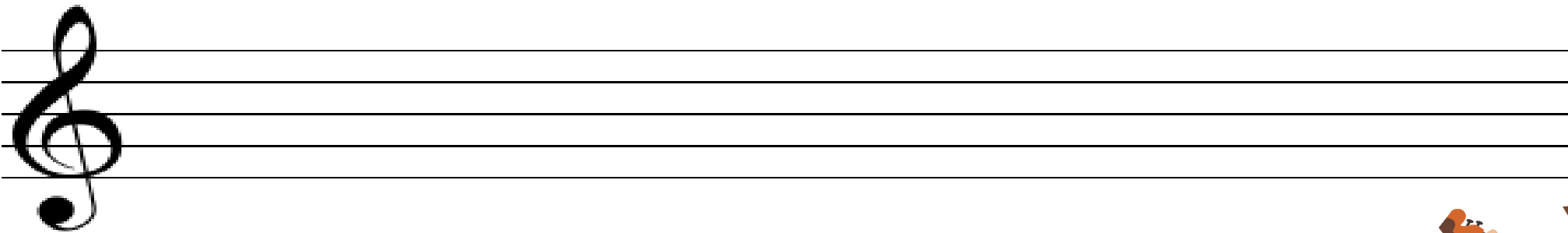
# ภาคทฤษฎี

1. จงเขียนบันไดเสียง F Harmonic minor scale ลงบนบรรทัด 5 เส้น  
ให้ถูกต้อง



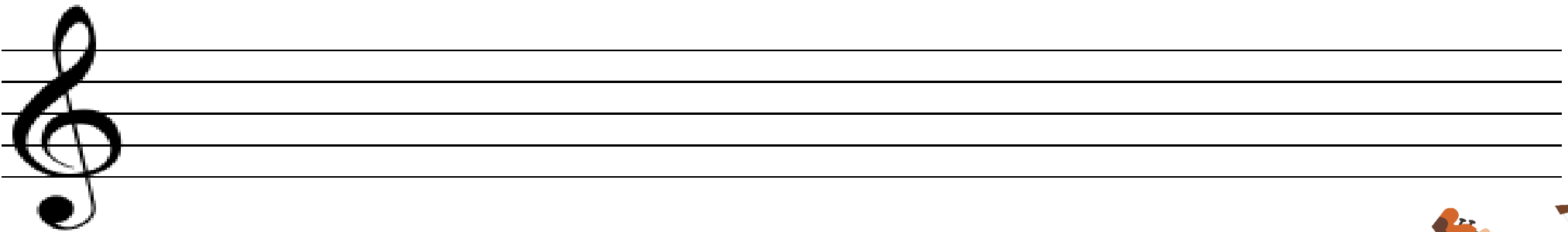
# ภาคทฤษฎี

2. จงเขียนบันไดเสียง D Harmonic minor scale ลงบนบรรทัด 5 เส้น  
ให้ถูกต้อง



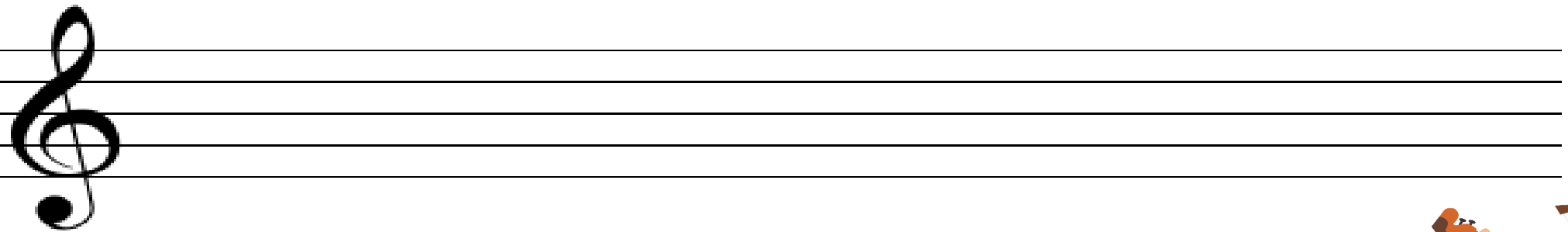
# ภาคทฤษฎี

3. จงเขียนบันไดเสียง E Harmonic minor scale ลงบนบรรทัด 5 เส้น  
ให้ถูกต้อง



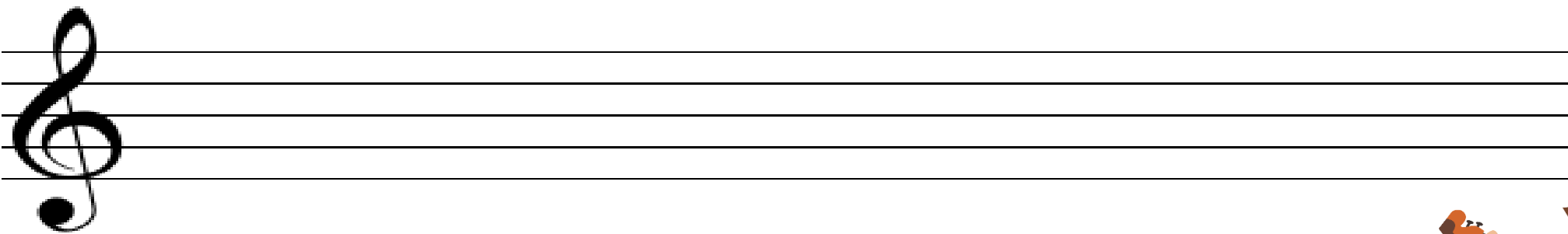
# ภาคทฤษฎี

4. จงเขียนบันไดเสียง C Melodic minor scale ลงบนบรรทัด 5 เส้น  
ให้ถูกต้อง



# ภาคทฤษฎี

5. จงเขียนบันไดเสียง G Melodic minor scale ลงบนบรรทัด 5 เส้น  
ให้ถูกต้อง



# คำชี้แจง (ปฏิบัติ)

จกร้องโน้ตเพลงพร้อมกับปรบมือตามโน้ต

One beat pick-up

Count: 3

9

1 2

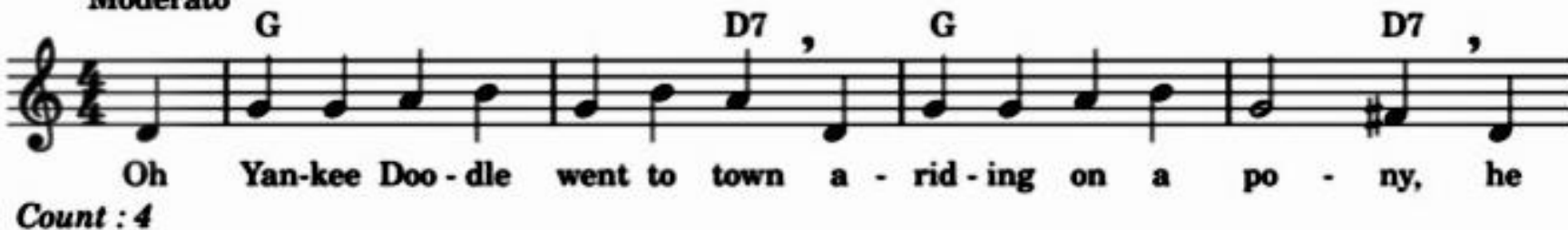




# คำชี้แจง (ปฏิบัติ)

## จงร้องโน้ตเพลงพร้อมกับปรบมือตามโน้ต

1 beat-up  
Moderato



Musical notation for the first line of the song. It is in 4/4 time and starts with a 1-beat up. The tempo is Moderato. The melody is written on a treble clef staff. The lyrics are: Oh Yan-kee Doo-dle went to town a-rid-ing on a po-ny, he. The chords are G, D7, G, and D7. There are commas after the first D7 and the second D7. Below the staff, it says 'Count : 4'.



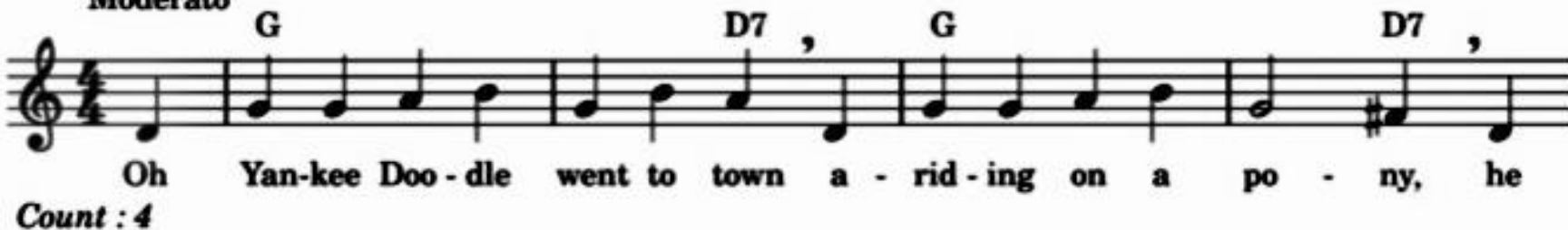
Musical notation for the second line of the song. It starts with a 5-beat up. The melody is written on a treble clef staff. The lyrics are: stuck a feath-er in his hat and called it mac-a-ro-ni. The chords are G, C, D7, and G. There are commas after the first D7 and the second G. Below the staff, it says '1 2 3'.



# คำชี้แจง (ปฏิบัติ)

## จงร้องโน้ตเพลงพร้อมกับปรบมือตามโน้ต

1 beat-up  
Moderato



Musical notation for the first line of the song. It is in 4/4 time, marked 'Moderato'. The melody is written on a treble clef staff. The lyrics are: 'Oh Yan-kee Doo-dle went to town a-rid-ing on a po-ny, he'. The notes are: G4 (quarter), A4 (quarter), B4 (quarter), C5 (quarter), B4 (quarter), A4 (quarter), G4 (quarter), F#4 (quarter), E4 (quarter), D4 (quarter). Chords are indicated above the staff: G (above the first measure), D7 (above the second measure), G (above the third measure), and D7 (above the fourth measure). There are commas after the D7 chords. Below the staff, the text 'Count : 4' is written.



Musical notation for the second line of the song. It is in 4/4 time, marked 'Moderato'. The melody is written on a treble clef staff. The lyrics are: 'stuck a feath-er in his hat and called it mac-a-ro-ni'. The notes are: G4 (quarter), A4 (quarter), B4 (quarter), C5 (quarter), B4 (quarter), A4 (quarter), G4 (quarter), F#4 (quarter), E4 (quarter), D4 (quarter), C4 (quarter), B3 (quarter), A3 (quarter), G3 (quarter). Chords are indicated above the staff: G (above the first measure), C (above the second measure), D7 (above the third measure), and G (above the fourth measure). There are commas after the C and D7 chords. Below the staff, the text '1 2 3' is written under the notes 'ro - ni'.



สรุป





บทเรียนครั้งต่อไป

เรื่อง

การปฏิบัติตนที่ดี 1





สิ่งที่ต้องเตรียม

ขลุ่ยริคอร์ดเดอร์



สามารถดาวน์โหลดได้ที่ [www.dltv.ac.th](http://www.dltv.ac.th)

