

รายวิชา ศิลปะ(ดนตรี)

รหัสวิชา ศ22102

ชั้นมัธยมศึกษาปีที่ 2

เรื่อง บ้านใต้เสียงเมเจอร์ 2

ครูผู้สอน ครุณันทวัน ทองทิพย์

ครูสถิตย์ เสมมาใหญ่



เรื่อง บ้านใต้เสียงเมเจอร์ 2



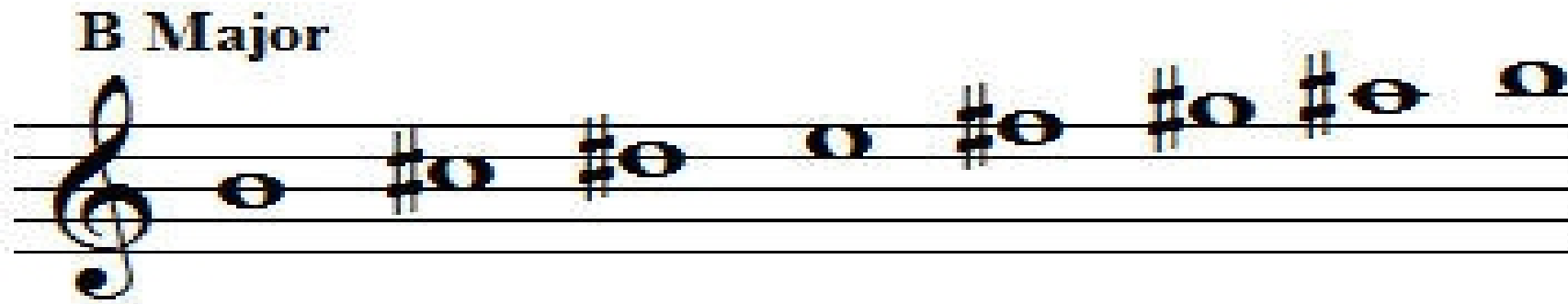
จุดประสงค์การเรียนรู้

เพื่อให้ผู้เรียนสามารถตีความสัญลักษณ์พื้นฐานใน
โน้ตสากล ได้แก่ โน้ตเชบิต 1 ชั้น / 2 ชั้นและโน้ต
3 พยางค์ Scale ไม่เกิน 4 ชาร์ป และ Scale
ไม่เกิน 4 แฟลต ทั้ง Scale Major และ Minor

บันไดเสียงเมเจอร์ทางชาร์ป (sharp)

บันไดเสียงข้างต้นเป็นบันไดเสียงเมเจอร์ทางชาร์ปทั้งหมด โดยเริ่มจากบันไดเสียงเมเจอร์ที่มี 1 ชาร์ปจนถึงบันไดเสียงเมเจอร์ที่มี 7 ชาร์ป สามารถใช้วิธีการย้ายเททราคอร์ดได้เช่นเดียวกันแต่ตรงกันข้ามกัน คือ จะได้บันไดเสียงเมเจอร์ 7 แฟล็ต และลดไปจนได้บันไดเสียงเมเจอร์ 1 แฟล็ต โดยเริ่มจากการใช้ บันไดเสียง B Major ซึ่งมี 5 ชาร์ปเป็นหลัก

บันไดเสียงเมเจอร์ทางชาร์ป (sharp)



มีโน้ตดังนี้ คือ B C# D# E F# G# A# B คิดเป็นโน้ตเอ็นฮาร์โมนิก
ได้คือ Cb Db Eb Fb Gb Ab Bb Cb เมื่อได้โน้ตดังนี้ เริ่มสร้างบันไดเสียง Cb Major
เป็นหลักในการคิดหาบันไดเสียงเมเจอร์ทางแฟล็ต ทั้ง 7 แฟล็ต
โดยการใช้วิธีย้ายเททราคอร์ดบนมาเป็น
เททราคอร์ดล่างเช่นเดียวกับบันไดเสียงเมเจอร์ทางชาร์ป

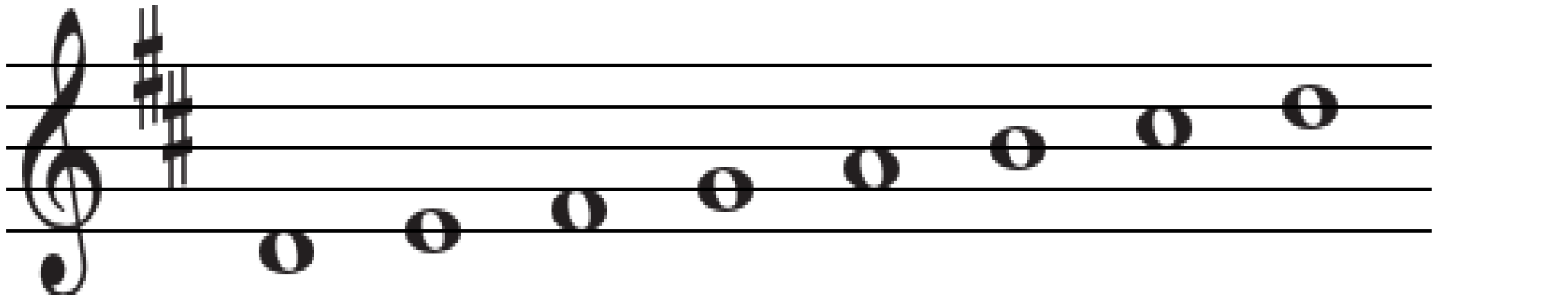
บันไดเสียง G Major scale

ขั้นที่ 1 2 3 4 5 6 7 8(เข้าโน้ตตัวที่ 1)

ระยะ เต็มเสียง เต็มเสียง ครึ่งเสียง เต็มเสียง เต็มเสียง เต็มเสียง ครึ่งเสียง

ภาพที่ 5 โครงสร้างบันไดเสียง G Major scale

บันไดเสียง D Major scale



ขั้นที่ 1 2 3 4 5 6 7 8(ซ้ำโน้ตตัวที่1)

ระยะ เต็มเสียง เต็มเสียง ครึ่งเสียง เต็มเสียง เต็มเสียง เต็มเสียง ครึ่งเสียง

ภาพที่ 5 โครงสร้างบันไดเสียง D Major scale

บันไดเสียง A Major scale

The image shows a musical staff in treble clef with a key signature of two sharps (F# and C#). The scale is written as a sequence of whole notes: A4, B4, C#5, D5, E5, F#5, G5, and A5. Below the staff, the scale is divided into eight steps. Brackets indicate the intervals between these steps: a whole step (เต็มเสียง) between steps 1-2, 2-3, 4-5, 5-6, and 6-7; and a half step (ครึ่งเสียง) between steps 3-4 and 7-8. The eighth step is labeled as the octave (ซ้ำโน้ตตัวที่1).

ขั้นที่	1	2	3	4	5	6	7	8(ซ้ำโน้ตตัวที่1)	
ระยะ	เต็มเสียง		ครึ่งเสียง		เต็มเสียง		เต็มเสียง		ครึ่งเสียง

ภาพที่ 6 โครงสร้างบันไดเสียง A Major scale

บันไดเสียง E Major scale

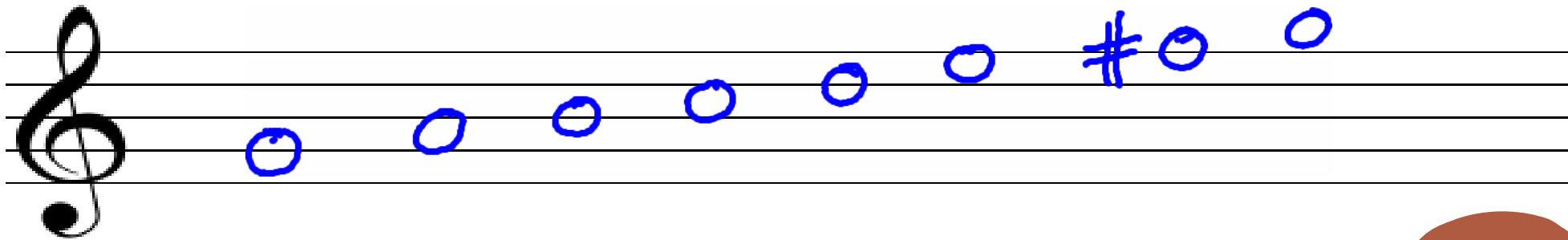
ขั้นที่ 1 2 3 4 5 6 7 8(ซ้ำโน้ตตัวที่1)

ระยะ เต็มเสียง เต็มเสียง ครึ่งเสียง เต็มเสียง เต็มเสียง เต็มเสียง ครึ่งเสียง

ภาพที่ 7 โครงสร้างบันไดเสียง E Major scale

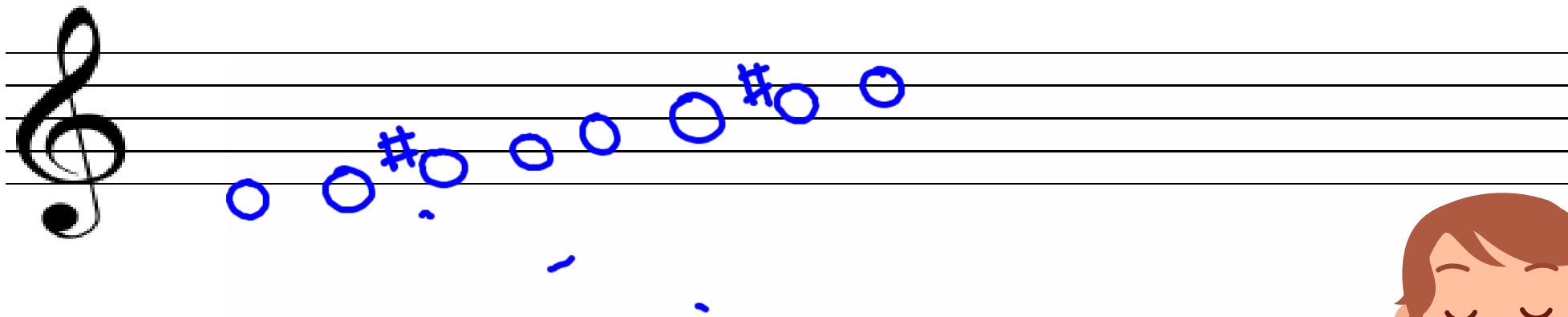
ภาคทฤษฎี

1. จงเขียนบันไดเสียง G Major scale ลงบนบรรทัด 5 เส้นให้ถูกต้อง



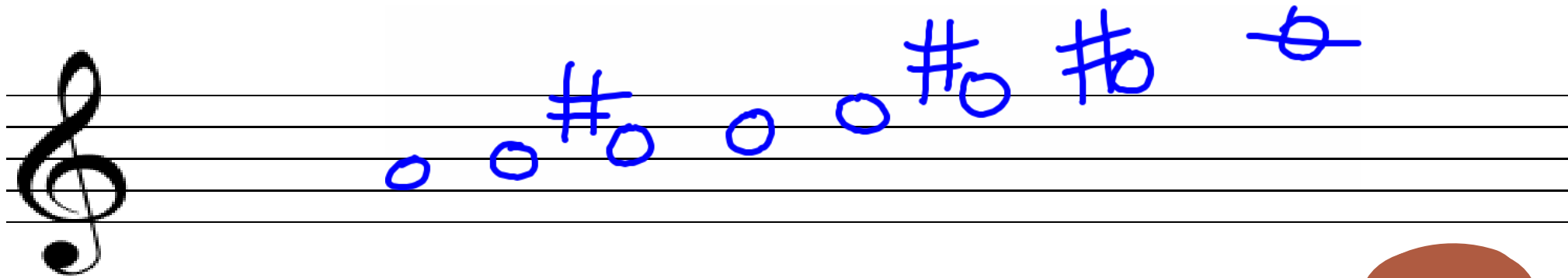
ภาคทฤษฎี

2. จงเขียนบันไดเสียง D Major scale ลงบนบรรทัด 5 เส้นให้ถูกต้อง



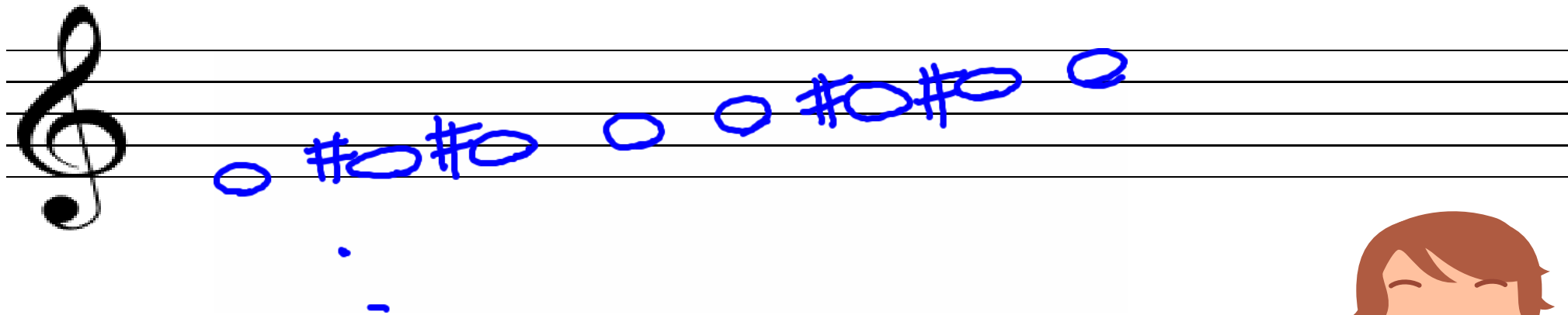
ภาคทฤษฎี

3. จงเขียนบันไดเสียง A Major scale ลงบนบรรทัด 5 เส้นให้ถูกต้อง



ภาคทฤษฎี

4. จงเขียนบันไดเสียง E Major scale ลงบนบรรทัด 5 เส้นให้ถูกต้อง



จงตอบคำถามต่อไปนี้

1. G Major scale มีเครื่องหมายชาร์ป (Sharp) จำนวนทั้งหมด 1
2. D Major scale มีเครื่องหมายชาร์ป (Sharp) จำนวนทั้งหมด 2
3. A Major scale มีเครื่องหมายชาร์ป (Sharp) จำนวนทั้งหมด 3
4. E Major scale มีเครื่องหมายชาร์ป (Sharp) จำนวนทั้งหมด 4

คำชี้แจง (ปฏิบัติ)

จงร้องโน้ตเพลงพร้อมกับปรบมือตามโน้ต (Key C Major)



สรุป





บทเรียนครั้งต่อไป

เรื่อง

บ้านใดเสียงไมเนอร์ 1





สิ่งที่ต้องเตรียม

- ใบงานที่ 2 เรื่อง บ้านใดเสียงไมเนอร์ 1
- ใบความรู้ที่ 2 เรื่อง บ้านใดเสียงไมเนอร์ 1



สามารถดาวน์โหลดได้ที่ www.dltv.ac.th