

รายวิชา ศิลปะ(ดนตรี)

รหัสวิชา ศ22102

ชั้นมัธยมศึกษาปีที่ 2

เรื่อง บ้านใต้เสียงเมเจอร์ 1

ครูผู้สอน ครุณันท์วัน ทองทิพย์

ครูสถิตย์ เสมมาใหญ่



เรื่อง บ้านใต้เสียงเมเจอร์ 1



จุดประสงค์การเรียนรู้

เพื่อให้ผู้เรียนสามารถตีความสัญลักษณ์พื้นฐานใน
โน้ตสากล ได้แก่ โน้ตเชบิต 1 ชั้น / 2 ชั้นและโน้ต
3 พยางค์ Scale ไม่เกิน 4 ชาร์ป และ Scale
ไม่เกิน 4 แฟลต ทั้ง Scale Major และ Minor



บันไดเสียง (scale)

บันไดเสียง หมายถึง กลุ่มของตัวโน้ตที่มีระดับเสียงที่ต่างกันเรียงเป็นลำดับขึ้นจากเสียงต่ำไปหาเสียงสูง บันไดเสียงมีหลายชนิด โดยแต่ละชนิดมีระยะห่างของโน้ตใน แต่ละขั้นแตกต่างกัน





บันไดเสียง (scale)

ซึ่งขึ้นอยู่กับโครงสร้างของบันไดเสียงนั้น ๆ
บันไดเสียงที่เป็นหลักในตะวันตก มี 2 ประเภท
ได้แก่ บันไดเสียงไดอาโทนิค (Diatonic Scale)
และบันไดเสียงโครมาติก (Chromatic Scale)





บันไดเสียงเมเจอร์

ประกอบด้วยโน้ต 7 ตัว มีระยะห่างระหว่างโน้ตในแต่ละคู่เป็นขั้นเต็มเสียง และขั้นครึ่งเสียงดังนี้ โน้ตขั้นที่ 1-2 มีระยะห่างเต็มเสียง โน้ตขั้นที่ 2-3 มีระยะห่างเต็มเสียง โน้ตขั้นที่ 3-4 มีระยะห่าง ครึ่งเสียง โน้ตขั้นที่ 4-5 มีระยะห่างเต็มเสียง โน้ตขั้นที่ 5-6 มีระยะห่างเต็มเสียง โน้ตขั้นที่ 6-7 มีระยะห่างเต็มเสียง และโน้ตขั้นที่ 7-8 มีระยะห่างครึ่งเสียง





บันไดเสียงเมเจอร์



ภาพที่ 1 โครงสร้างบันไดเสียงเมเจอร์





บันไดเสียง C Major scale

A musical staff in treble clef showing the C Major scale. The notes are C, D, E, F, G, A, B, and C. Below the staff, the scale is divided into intervals: 1 (C-D), 2 (D-E), 3 (E-F), 4 (F-G), 5 (G-A), 6 (A-B), and 7 (B-C). The intervals are labeled as follows: 1 and 2 are 'เต็มเสียง' (whole tone), 3 is 'ครึ่งเสียง' (half tone), 4, 5, and 6 are 'เต็มเสียง' (whole tone), and 7 is 'ครึ่งเสียง' (half tone). The 8th note is labeled '8(ซ้ำโน้ตตัวที่1)'.

ขั้นที่	1	2	3	4	5	6	7	8(ซ้ำโน้ตตัวที่1)
ระยะ	เต็มเสียง	เต็มเสียง	ครึ่งเสียง	เต็มเสียง	เต็มเสียง	เต็มเสียง	ครึ่งเสียง	

ภาพที่ 2 โครงสร้างบันไดเสียง C Major scale





บันไดเสียงเมเจอร์ทางแฟล็ต (flat)

1. บันไดเสียงเมเจอร์มีโน้ต 8 ตัว โดยชื่อตัวโน้ตเรียงกันตามตัวอักษรไม่ซ้ำชื่อกัน
2. ระยะห่างโน้ตขั้นที่ 1-2 เต็มเสียง โน้ตขั้นที่ 2-3 เต็มเสียง โน้ตขั้นที่ 3-4 ครึ่งเสียง จุดเชื่อมโน้ตขั้นที่ 4-5 เต็มเสียง โน้ตขั้นที่ 5-6 เต็มเสียง โน้ตขั้นที่ 6-7 เต็มเสียง และ โน้ตขั้นที่ 7-8 ครึ่งเสียง





บันไดเสียงเมเจอร์ทางแฟล็ต (flat)

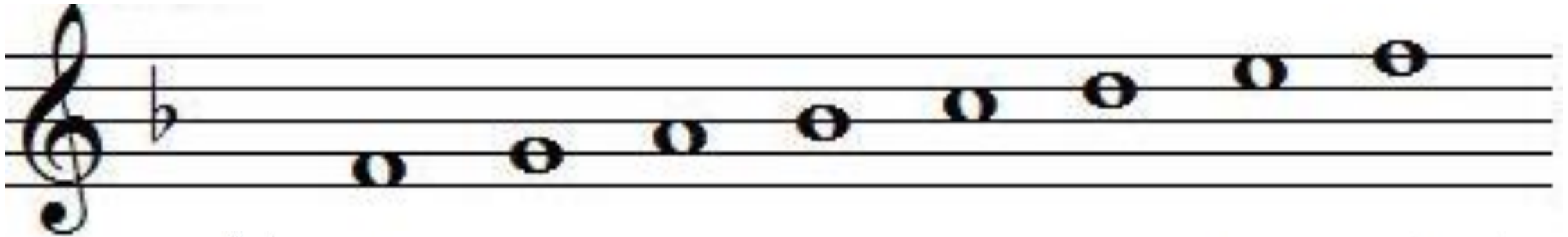
3. การสร้างบันไดเสียงให้ครบ 7 ชาร์ป 7 แฟล็ต ทำได้โดยวิธีการย้ายเททราคอร์ดบน ของบันไดเสียงหลักมาเป็นเททราคอร์ดล่าง และโน้ตแรกของบันไดเสียงจะเป็นชื่อบันไดเสียง

4. โครงสร้างบันไดเสียงเมเจอร์ สรุประยะห่างของโน้ตในแต่ละขั้น ดังนี้ 2 2 1 2 2 2 1





บันไดเสียง C Major scale



ขั้นที่	1	2	3	4	5	6	7	8(ซ้ำโน้ตตัวที่1)
ระยะ	เต็มเสียง		ครึ่งเสียง	เต็มเสียง		เต็มเสียง		ครึ่งเสียง

ภาพที่ 3 โครงสร้างบันไดเสียง F Major scale





บันไดเสียง Bb Major scale



ขั้นที่	1	2	3	4	5	6	7	8 (ซ้ำโน้ตตัวที่ 1)
ระยะ	เต็มเสียง		ครึ่งเสียง	เต็มเสียง		เต็มเสียง		ครึ่งเสียง

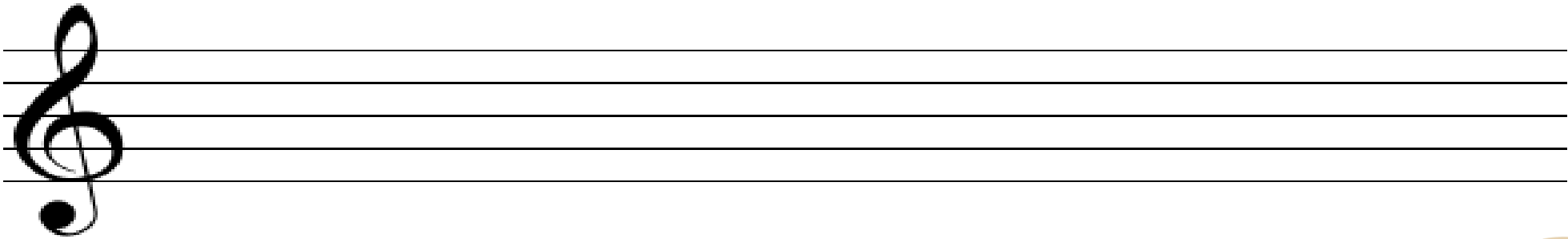
ภาพที่ 4 โครงสร้างบันไดเสียง Bb Major scale





ภาคทฤษฎี

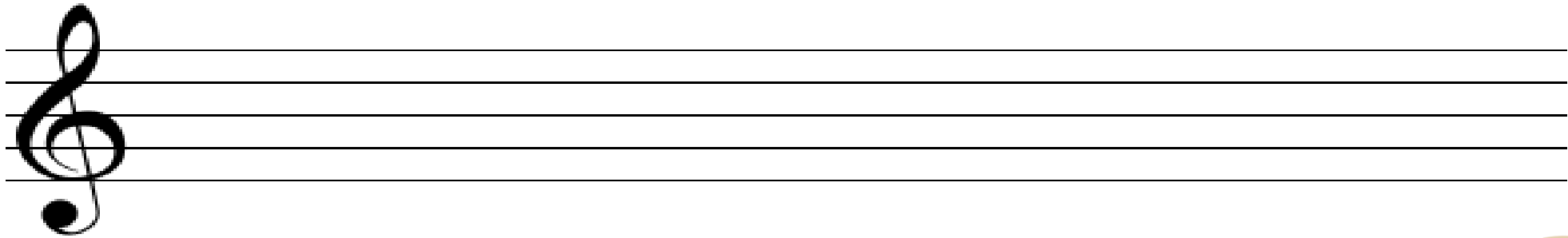
1. จงเขียนบันไดเสียง F Major scale ลงบนบรรทัด 5 เส้น
ให้ถูกต้อง





ภาคทฤษฎี

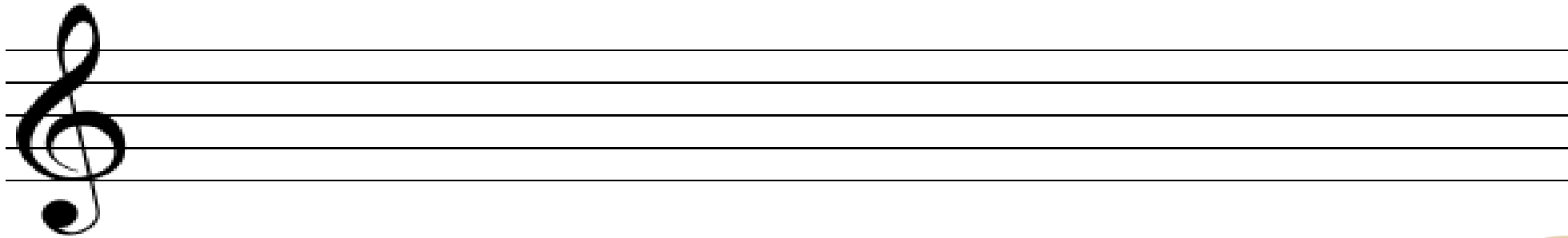
2. จงเขียนบันไดเสียง C Major scale ลงบนบรรทัด 5 เส้น
ให้ถูกต้อง





ภาคทฤษฎี

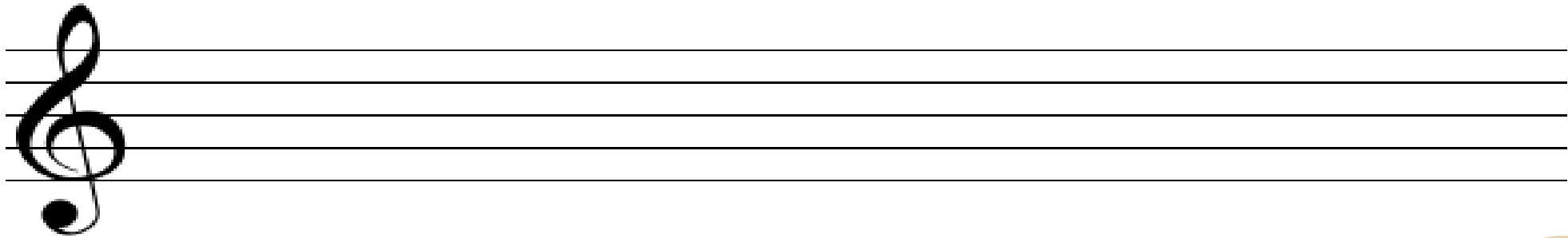
3. จงเขียนบันไดเสียง Bb Major scale ลงบนบรรทัด 5 เส้น
ให้ถูกต้อง





ภาคทฤษฎี

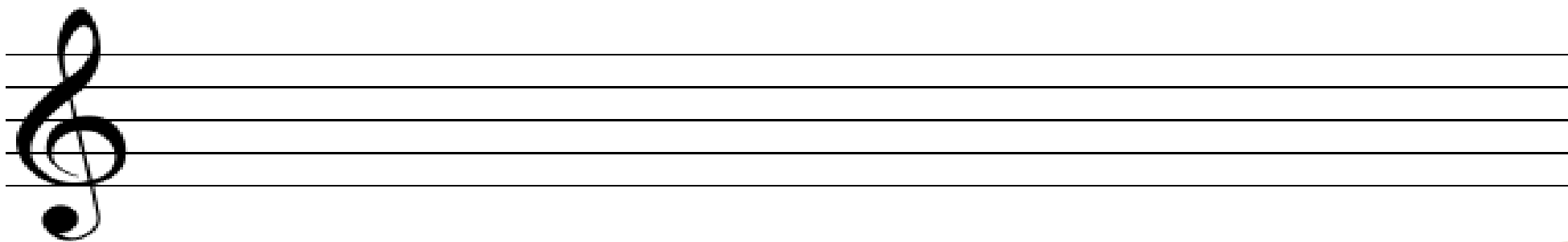
4. จงเขียนบันไดเสียง Eb Major scale ลงบนบรรทัด 5 เส้น
ให้ถูกต้อง





ภาคทฤษฎี

5. จงเขียนบันไดเสียง Ab Major scale ลงบนบรรทัด 5 เส้น
ให้ถูกต้อง



จงตอบคำถามต่อไปนี้

1. Bb Major scale

มีเครื่องหมายแฟลต (Flat) จำนวนทั้งหมด _____

2. F Major scale

มีเครื่องหมายแฟลต (Flat) จำนวนทั้งหมด _____

3. Eb Major scale

มีเครื่องหมายแฟลต (Flat) จำนวนทั้งหมด _____

4. Ab Major scale

มีเครื่องหมายแฟลต (Flat) จำนวนทั้งหมด _____



คำชี้แจง (ปฏิบัติ)

จงร้องโน้ตเพลงพร้อมกับปรบมือตามโน้ต (Key C Major)



คำชี้แจง (ปฏิบัติ)

จงร้องโน้ตเพลงพร้อมกับปรบมือตามโน้ต (Key F Major)

The image shows a musical score for two parts, A and B, in F Major, Allegro tempo. Part A is marked *f* (forte) and Part B is marked *f* (forte). The score is written in treble clef with a key signature of one flat (F Major) and a common time signature (C). The music consists of a series of eighth and sixteenth notes, with a fermata over the final note of each part. The score is presented on a single staff with two systems of music.

สรุป





บทเรียนครั้งต่อไป

เรื่อง

บันไดเสียงเมเจอร์ 2





สิ่งที่ต้องเตรียม

- ใบงานที่ 2 เรื่อง บ้านไต่เสียงเมเจอร์ 2
- ใบความรู้ที่ 2 เรื่อง บ้านไต่เสียงเมเจอร์ 2



สามารถดาวน์โหลดได้ที่ www.dltv.ac.th