


รายวิชาศิลปะ

รหัสวิชา ศ๑๖๑๐๑ ชั้นประถมศึกษาปีที่ ๖

เรื่อง องค์ประกอบดนตรี

ครูผู้สอน ครูจันทิมา อนุกุล

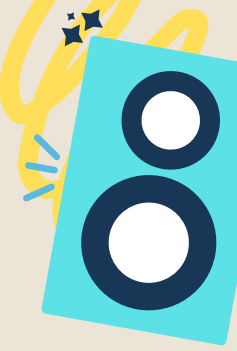


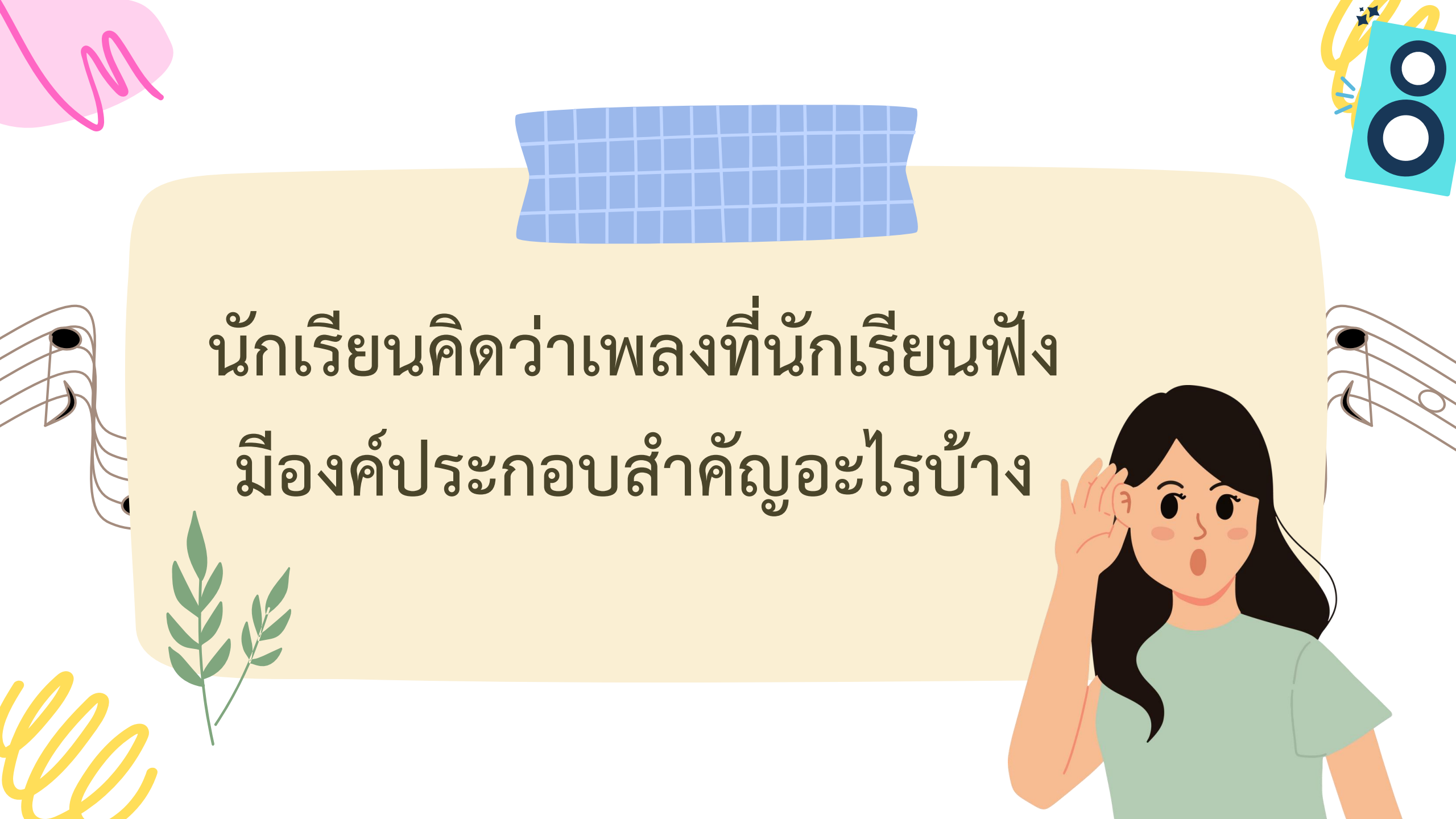


องค์ประกอบดนตรี

จุดประสงค์การเรียนรู้

๑. อธิบายองค์ประกอบของดนตรี
๒. จำแนกองค์ประกอบของดนตรีและวิเคราะห์บทเพลงที่ฟัง
๓. เห็นความสำคัญขององค์ประกอบดนตรี และสามารถนำไปใช้ประโยชน์





นักเรียนคิดว่าเพลงที่นักเรียนฟัง
มีองค์ประกอบสำคัญอะไรบ้าง



องค์ประกอบของคนตรี

องค์ประกอบของคนตรี คือ ส่วนสำคัญพื้นฐาน
ที่ทำให้เกิดเป็นคนตรีขึ้น ทั้งนี้โดยจะกล่าวถึง
องค์ประกอบของคนตรีโดยรวม
มิได้ยึดเอาหลักเกณฑ์ของคนตรีใดเป็นมาตรฐาน



องค์ประกอบของคนตรี

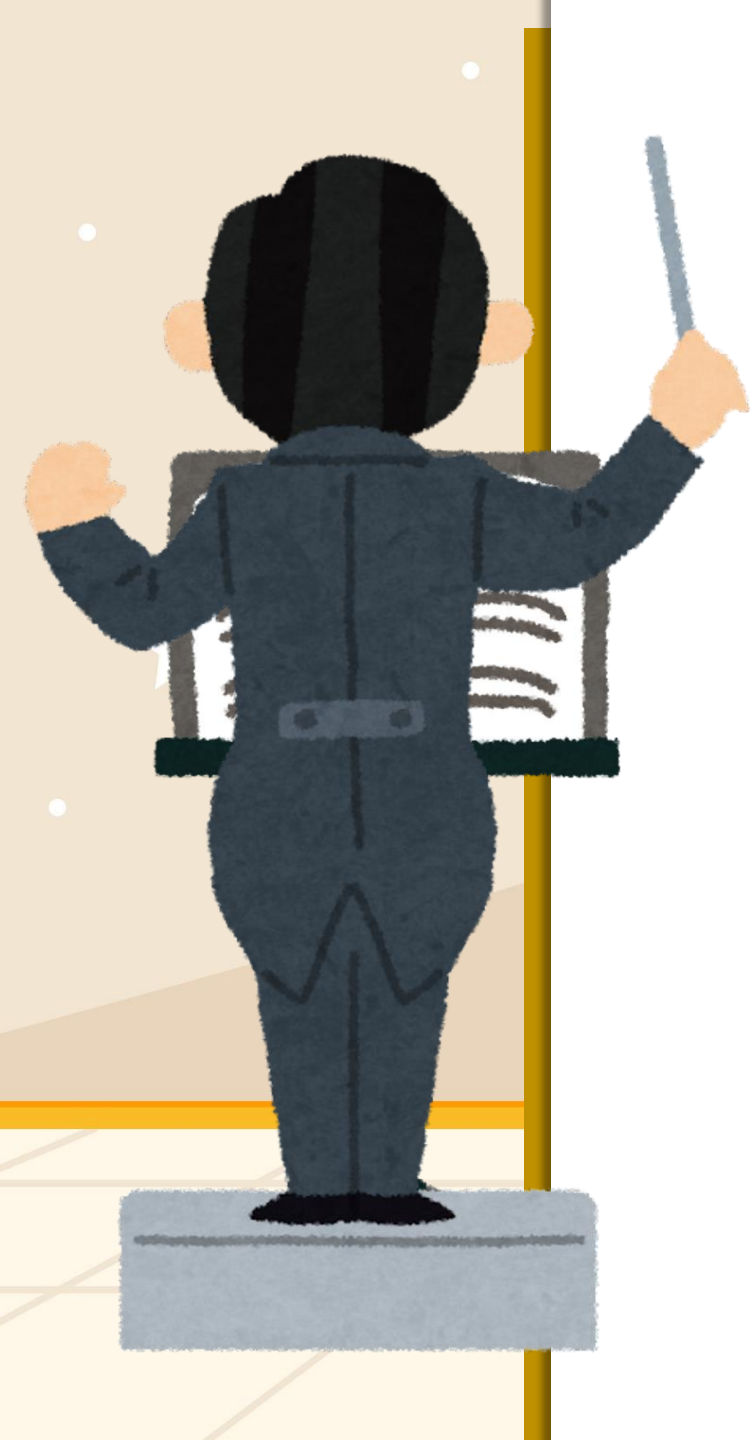
จังหวะ

ทำนอง

เสียงประสาน

รูปแบบ

สีสันทันของเสียง



จังหวะ (Rhythm)

การจัดเรียงของเสียงและความเงียบ ซึ่งมีความ
สั้นยาวต่างกัน จังหวะที่สม่ำเสมอ นอกจากนั้นแล้ว
จังหวะของคนตรียังมีทั้งจังหวะที่แน่นหนักหรือเบา
สั้นหรือยาว ซึ่งอัตราจังหวะต่าง ๆ นี้จะให้ความรู้สึก
และอารมณ์เพลงที่ต่างกันด้วย



จังหวะ (Rhythm)

จังหวะภายใน

จังหวะภายนอก



ทำนอง (Melody)

ทำนอง (Melody) คือ เสียงที่จัดให้เข้ากับจังหวะ เป็นระดับเสียงสูงหรือต่ำต่อเนื่องกันไปตามแนวนอน ทำนองมีหลากหลายลักษณะต่างกันไปคล้ายกับ ภาษาพูด ทำนองจึงเป็นภาษาดนตรีที่ประกอบเป็น ประโยคเพื่อถ่ายทอดความคิดของผู้ประพันธ์ดนตรี



ทำนอง (Melody)

ทำนองหลัก

ทำนองตกแต่ง



เสียงประสาน (Harmony)

องค์ประกอบของดนตรีที่เกิดจากการผสมผสาน
ของเสียงที่มากกว่า ๑ เสียงที่เกิดขึ้นในขณะเดียวกัน



รูปแบบ (Form)

รูปแบบของเพลงเป็นโครงสร้างที่ทำให้
ดนตรีมีความหมายในลักษณะของเสียง
กับเวลา รูปแบบ อาจประกอบไปด้วย
ทำนองหลัก ทำนองรองมีความสั้นยาวที่ต่างกัน
มีการซ้ำทำนองหลักและทำนองรอง ซึ่งจะ
แตกต่างกันออกไปแล้วแต่บทเพลง



สีสันทองเสียง (Tone Color)

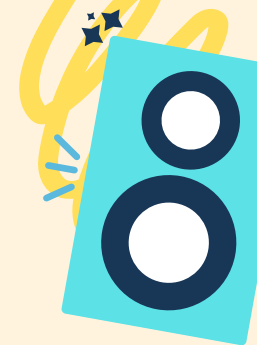
คือ คุณสมบัติของเสียงเครื่องดนตรี
รวมทั้งเสียงร้องของมนุษย์ ซึ่งมีความ
แตกต่างกันออกไป เช่น เสียงของ
ไวโอลิน จะแตกต่างจากเสียงเปียโน
หรือทรัมเป็ต



ตัวอย่างบทเพลง







สื่อวีดิทัศน์นี้ใช้เพื่อการศึกษาเท่านั้น

ขอขอบคุณสื่อวีดิทัศน์

การบรรเลง วงปี่พาทย์

เผยแพร่โดย สำนักการสังคีต กรมศิลปากร

เผยแพร่วันที่ ๑๙ กรกฎาคม ๒๕๖๐

ที่มา https://www.youtube.com/watch?v=SBcMSmu_Hds



กิจกรรมวันนี้

องค์ประกอบของดนตรี





ชั้นปฏิบัติ

คำชี้แจงกิจกรรมนักเรียน

ให้นักเรียนเลือกบทเพลงมา

- ๑ บทเพลง จากนั้นให้วิเคราะห์
บทเพลงต่อไปนี้ โดยใช้หัวข้อ
ตามที่ครูกำหนดให้

บทบาทครูปลายทาง

ให้ครูปลายทางควบคุมชั้นเรียน
ดูแลความเรียบร้อยและ
ตรวจสอบความถูกต้อง



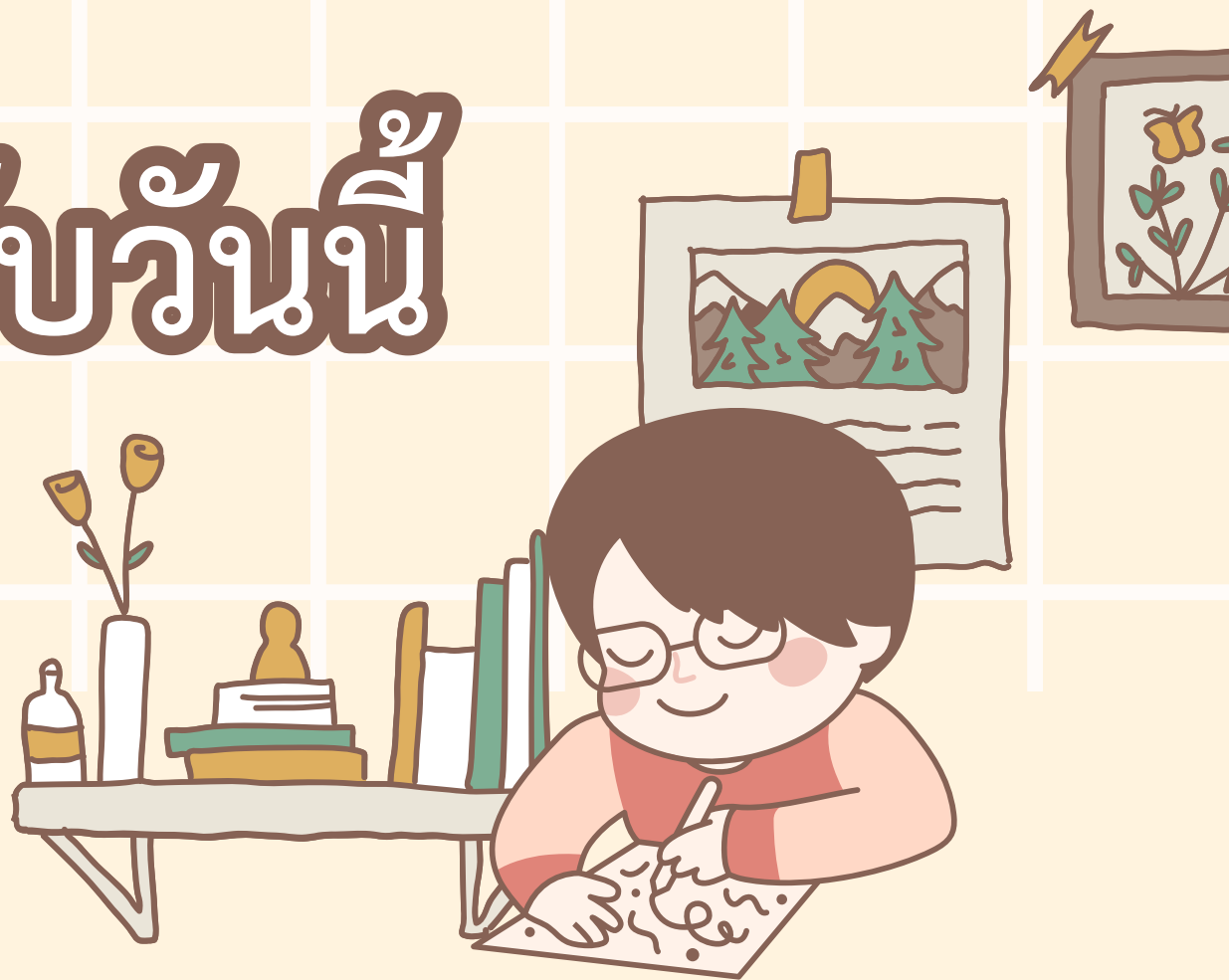
ชั้นปฏิบัติ

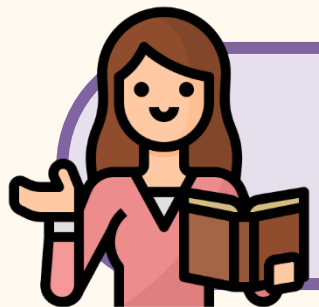
วิเคราะห์บทเพลง

๑. ชื่อเพลง.....
๒. จังหวะของบทเพลง.....
๓. มีเครื่องดนตรีอะไรบ้างในเพลง.....
๔. ความหมายของเพลง.....
๕. ฟังเพลงนี้แล้วรู้สึกอย่างไร.....

สรุป

การเรียนรู้สำหรับวันนี้





บทเรียนครั้งต่อไป

เรื่อง

ดนตรีและวัฒนธรรม



สามารถดาวน์โหลดได้ที่ www.dltv.ac.th

