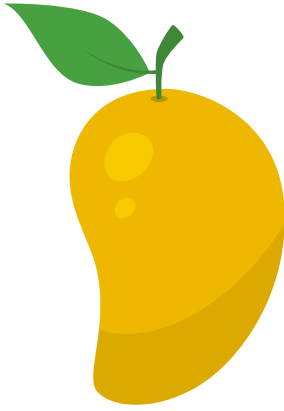


ใบงานที่ 2 ก คัดเลือกมะม่วงสุก

1. ให้นักเรียนพิจารณารูปมะม่วงต่อไปนี้ โดยใช้ชุดคำสั่งที่กำหนดให้ด้านล่างในการเขียนรหัสจำลอง เพื่อเลือกมะม่วงสุก (ที่มีสีเหลือง) ให้นำข้อความ a-c มาใส่ในข้อ 1, 3 และ 4 ให้สอดคล้องกับขั้นตอนการเลือกมะม่วงสุก



ลูกที่ 1



ลูกที่ 2

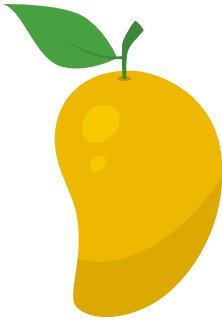
รหัสจำลองการเลือกมะม่วงสุกไว้รับประทาน
เริ่มต้น

1.
2. มะม่วงมีสีเหลืองหรือไม่
ถ้าใช่ 3.
- ถ้าไม่ใช่ 4.

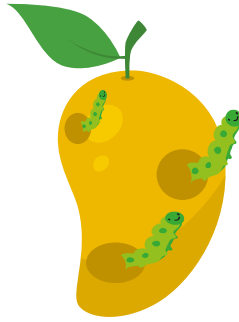
- a. เลือกรับประทาน
- b. ไม่เลือกรับประทาน
- c. พิจารณามะม่วง

จบ

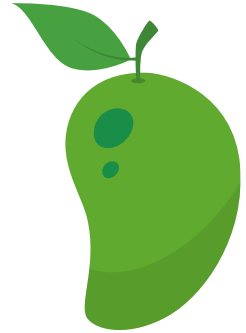
2. ให้นักเรียนใช้รหัสจำลองในข้อที่ 1 เพื่อเลือกมะม่วงสุกตามรูปมะม่วงด้านล่างไว้รับประทาน



ลูกที่ 1



ลูกที่ 2



ลูกที่ 3

2.1 มะม่วงสุกที่ถูกเลือกมี.....ลูก คือ ลูกที่..... และ ลูกที่.....

2.2 นักเรียนคิดว่ามะม่วงสุกลูกไหนไม่ควรถูกเลือก เพราะเหตุใด

มะม่วงสุกที่ไม่ควรถูกเลือกคือลูกที่..... เพราะ.....

2.3 นักเรียนคิดว่าควรใช้เงื่อนไขว่าอะไร เพื่อคัดมะม่วงในข้อที่ 2.2 ออก โดยไม่คัดมะม่วงสุกที่ดีออก
ใช้เงื่อนไขว่า.....

2.4 ให้นักเรียนปรับปรุงรหัสจำลองในข้อที่ 1 โดยใช้เงื่อนไขในข้อที่ 2.3

ขั้นตอนการคัดเลือกมะม่วงสุกด้วยรหัสจำลอง

เริ่มต้น

1.

2.

ถ้าใช่ 3.

ถ้าไม่ใช่ 4.

จบ

3. ให้นักเรียนพิจารณารหัสจำลองต่อไปนี้
ว่าสามารถคัดเลือกมะม่วงสุกและไม่มีหนอนตามภาพในข้อที่ 2 ได้หรือไม่

ขั้นตอนการคัดเลือกมะม่วงสุกด้วยรหัสจำลอง
เริ่มต้น

1. พิจารณามะม่วง
2. มะม่วงมีสีเหลืองหรือไม่
ถ้าใช่ 3. รับประทานมะม่วง
ถ้าไม่ใช่ 4. เก็บมะม่วง
5. มะม่วงมีหนอนหรือไม่
ถ้าใช่ 6. รับประทานมะม่วง
ถ้าไม่ใช่ 7. เก็บมะม่วง

จบ

รหัสจำลองนี้สามารถคัดเลือกมะม่วงสุก และไม่มีหนอนได้หรือไม่

- สามารถคัดเลือกได้
- ไม่สามารถคัดเลือกได้

แก้ไขขั้นตอนที่ โดยแก้ไขเป็น

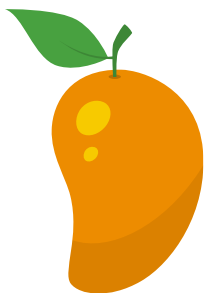
แก้ไขขั้นตอนที่ โดยแก้ไขเป็น

แก้ไขขั้นตอนที่ โดยแก้ไขเป็น

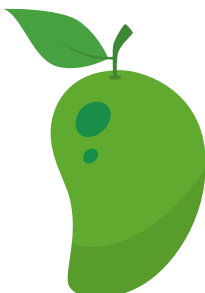
แก้ไขขั้นตอนที่ โดยแก้ไขเป็น

ใบงานที่ 2 ข คัดเลือกมะม่วงสุก

1. ให้นักเรียนพิจารณารูปมะม่วงต่อไปนี้ โดยใช้ชุดคำสั่งที่กำหนดให้ด้านล่างในการเขียนผังงาน เพื่อเลือกมะม่วงสุก (ที่มีสีเหลือง)



ลูกที่ 1



ลูกที่ 2



ลูกที่ 3

ให้นำคำสั่งต่อไปนี้ไปเติมในช่องว่างในผังงานเพื่อเลือกมะม่วงสุกไว้รับประทาน

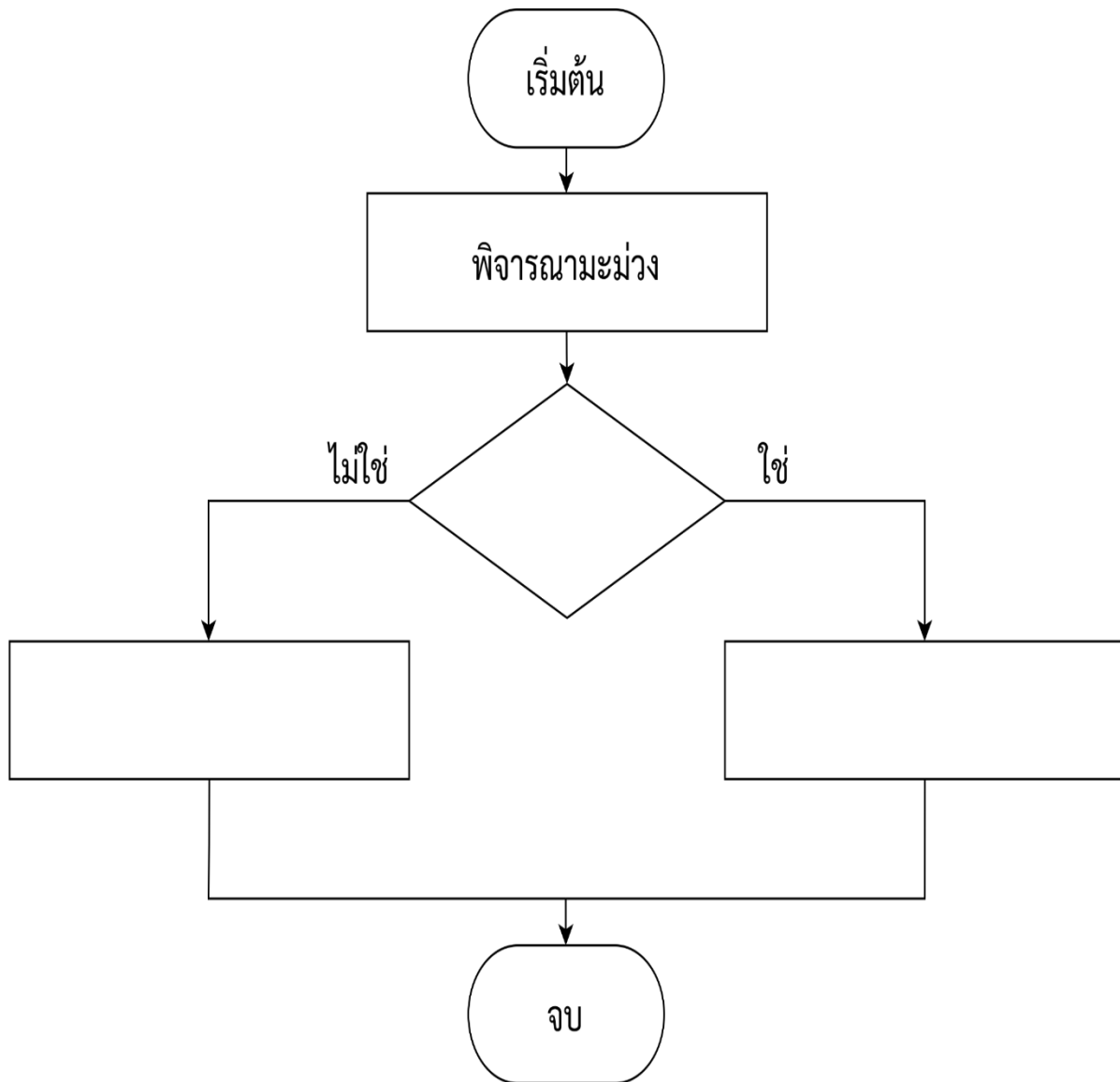
พิจารณามะม่วง

รับประทานมะม่วง

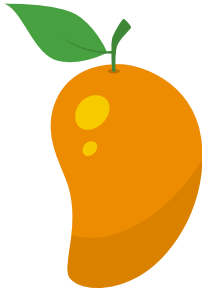
ไม่นำมารับประทาน

มะม่วงมีสีเหลืองหรือไม่

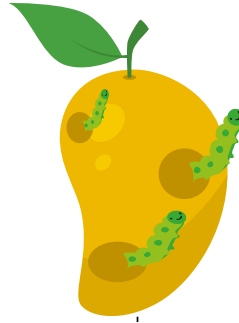
ผังงานการเลือกมะม่วงสุกไว้รับประทาน



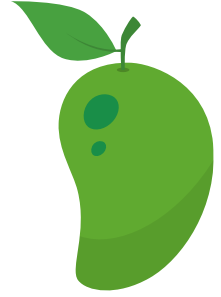
2. ให้นักเรียนใช้ผังงานในข้อที่ 1 เพื่อเลือกมะม่วงสุกตามรูปมะม่วงด้านล่างไว้รับประทาน



ลูกที่ 1



ลูกที่ 2



ลูกที่

3

2.1 มะม่วงสุกที่ถูกเลือกมี.....ลูก คือ ลูกที่..... และ ลูกที่.....

2.2 นักเรียนคิดว่ามะม่วงสุกลูกไหนไม่ควรถูกเลือก เพราะเหตุใด

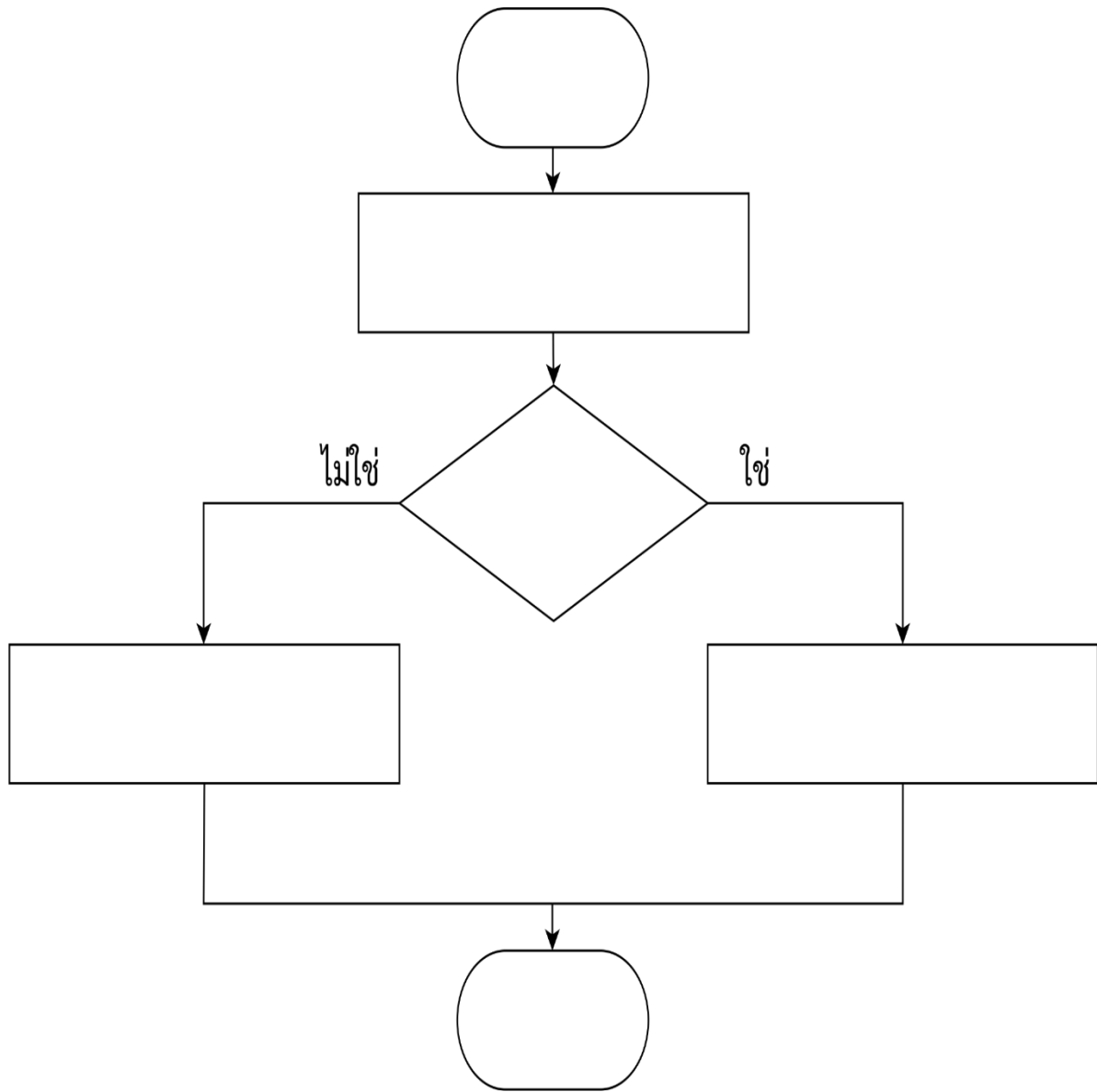
มะม่วงสุกที่ไม่ควรถูกเลือกคือลูกที่..... เพราะ.....

2.3 นักเรียนคิดว่าควรใช้เงื่อนไขว่าอะไร เพื่อคัดมะม่วงในข้อที่ 2.2 ออก โดยไม่คัดมะม่วงสุกที่ดีออก

ใช้เงื่อนไขว่า.....

2.4 ให้นักเรียนปรับปรุงผังงานในข้อที่ 1 โดยใช้เงื่อนไขในข้อที่ 2.3

ขั้นตอนการคัดเลือกมะม่วงสุกด้วยผังงาน



3. ให้นักเรียนพิจารณาและแก้ไขผังงานต่อไปนี้ โดยวงกลมคำสั่งที่นักเรียนต้องการแก้ไข พร้อมระบุคำสั่งใหม่ เพื่อให้สามารถคัดเลือกมะม่วงสุกและไม่มีหนอนตามภาพในข้อที่ 2 ได้

