

# รายวิชา ภาษาไทย

รหัสวิชา ท๑๕๑๐๑ ชั้นประถมศึกษาปีที่ ๕

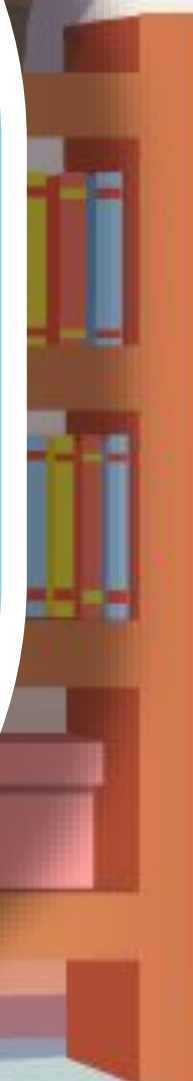
## เรื่อง ประโยคและส่วนประกอบ ของประโยค (๒)

ครูผู้สอน ครูคนिता หนูนอนันต์



ประโยชน์และส่วนประกอบของ

ประโยชน์ (๒)



# กิจกรรม

“ใช่ / ไม่ใช่”



# กิจกรรม “ใช่ / ไม่ใช่”

ฉันอ่านหนังสือ ✓

รถคันนี้ ✗

แก้วของฉัน ✗

น้องร้องไห้ ✓



# กิจกรรม “ใช่ / ไม่ใช่”

บ้านหลังใหญ่ X

หัวเราะเสียงดัง ✓

ช่วยไปเป็นเพื่อนหน่อยนะ ✓





# จุดประสงค์การเรียนรู้

๑. บอกความหมายของประโยคได้
๒. จำแนกส่วนประกอบของประโยคได้
๓. เห็นความสำคัญของประโยค





# ประโยชน์



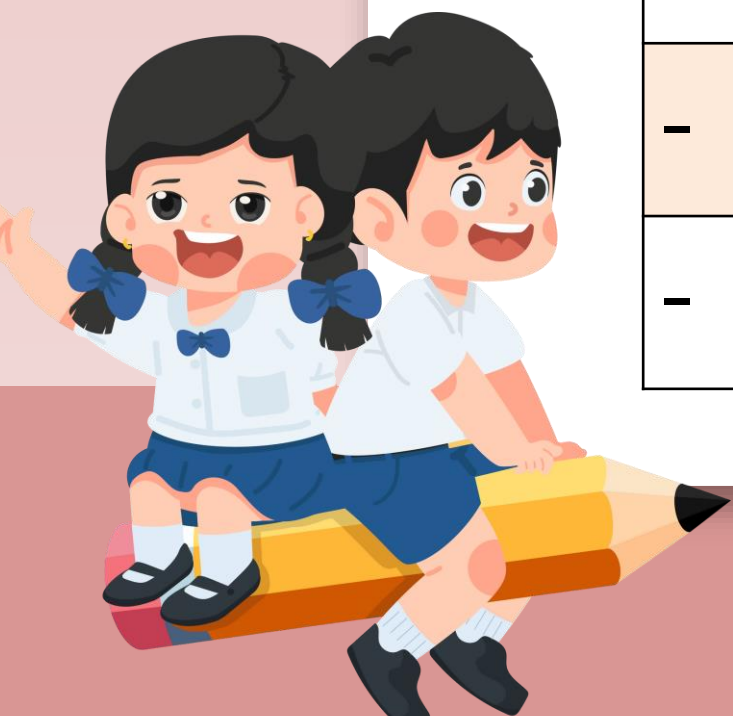
ประโยชน์ คือ ข้อความที่สมบูรณ์ ชัดเจน ส่วนประกอบ  
ของประโยคมี ๒ ส่วน คือ ประธาน และภาคแสดง



# ตัวอย่าง



ประธาน	ภาคแสดง
ฉัน	อ่านหนังสือ
รถคันนี้	-
แก้วของฉัน	-
น้อง	ร้องไห้
-	หัวเราะเสียงดัง
-	ช่วยไปเป็นเพื่อนหน่อยนะ





# ประโยชน์คกริยาวลี

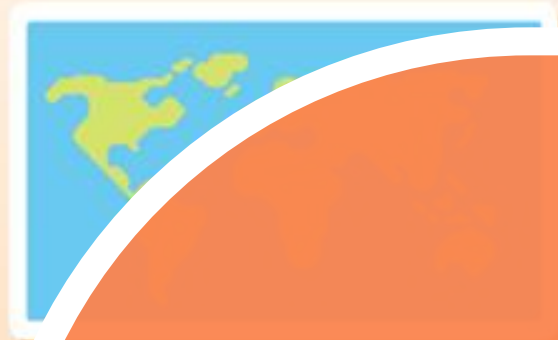


ประธาน (นามวลี)	ภาคแสดง (กริยาวลี)
-	อย่าส่งเสียงดัง
-	กรุณาปิดเสียงโทรศัพท์
-	ห้ามนำสัตว์เลี้ยงเข้ามาในอาคาร
-	เกิดน้ำท่วมที่จังหวัดพิจิตร



กิจกรรม

พัฒนาทักษะ



## คำชี้แจงบทบาทครูปลายทาง

๑. แจกใบงานที่ ๑๐
๒. สังเกตการทำงานของนักเรียน  
และให้คำแนะนำในการทำงาน
๓. ตรวจและประเมินใบงานที่ ๑๐

## คำชี้แจงกิจกรรมนักเรียน

๑. นักเรียนทำใบงานที่ ๑๐
๒. เมื่อทำเสร็จให้ส่งที่ครูประจำวิชา



**คำชี้แจง** ให้นักเรียนอ่านประโยคที่กำหนดให้ต่อไปนี้  
แล้ววงกลมส่วนที่เป็นประธาน และขีดเส้นใต้ส่วนที่เป็น  
ภาคแสดง จากนั้นนำไปเติมในตารางจำแนก  
ส่วนประกอบให้ถูกต้อง ดังตัวอย่าง





ประธาน (นามวลี)	ภาคแสดง (กริยาวลี)
ตัวอย่าง <b>นักท่องเที่ยวนั่ง</b>	<b>นั่งกระเช้าไปยังยอดเขา</b>



๑. น้ำตาลเก็บพริกชี้หนูในสวน
๒. ภูมิชอบวรรณคดีเรื่องสังข์ทอง
๓. ต้นหลิวสวมเสื้อชูชีพสีส้ม
๔. ไอลาขี่ม้าข้ามสิ่งกีดขวางได้ชำนาญมาก
๕. เจ้าหน้าที่มาฉีดยาทั้งนยุง



๖. แมวตัวเล็กสีขาวยาวมาป่วนเปื้อนอยู่หน้าบ้าน

๗. พี่ร็กินแอปเปิลเขียวทุกเช้า

๘. กอหญาгинใจักทุกเช้าก่อนไปโรงเรียน

๙. ปิ่นชอบเล่นโยคะทุกเช้า

๑๐. น้ำชาชอบเล่นแบดมินตันมาก



ตรวจสอบ



ความถูกต้อง







ประธาน (นามวลี)	ภาคแสดง (กริยาวลี)
น้ำตาล	เก็บพริกชี้หนูในสวน
ภีม	ชอบวรรณคดีเรื่องสังข์ทอง
ต้นหลิว	สวมเสื้อชูชีพสีส้ม
โลลา	ขี่ม้าข้ามสิ่งกีดขวางได้ชำนาญมาก
เจ้าหน้าที	มาฉีดยากันอย่าง





ประธาน (นามวลี)	ภาคแสดง (กริยาวลี)
แมวตัวเล็กสีขาว	มาป่วนเปื้อนอยู่หน้าบ้าน
พีร์	กินแอปเปิลเขียวทุกเช้า
กอหญ้า	กินโจ๊กทุกเช้าก่อนไปโรงเรียน
ปิ่น	ชอบเล่นโยคะทุกเช้า
น้ำชา	ชอบเล่นแบดมินตันมาก





# คำถามสรุปบทเรียน

นักเรียนคิดว่าจะเป็นอย่างไร

ถ้าเราสื่อสารกันโดยใช้

ประโยคที่ไม่สมบูรณ์





# บทเรียนครั้งต่อไป

เรื่อง

การวิเคราะห์เรื่องที่ฟังและ

ดูจากสื่อต่าง ๆ





# สิ่งที่ต้องเตรียม

๑. **ใบความรู้ที่ ๙** เรื่อง การวิเคราะห์เรื่องที่ฟังและดูจากสื่อต่าง ๆ
๒. **ใบงานที่ ๑๑** เรื่อง การวิเคราะห์เรื่องที่ฟังและดูจากสื่อต่าง ๆ

สามารถดาวน์โหลดได้ที่ [www.dltv.ac.th](http://www.dltv.ac.th)

