

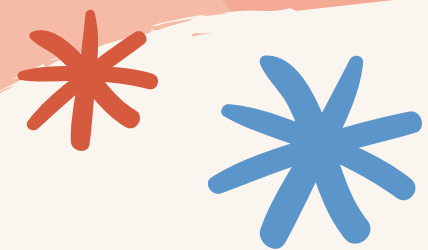
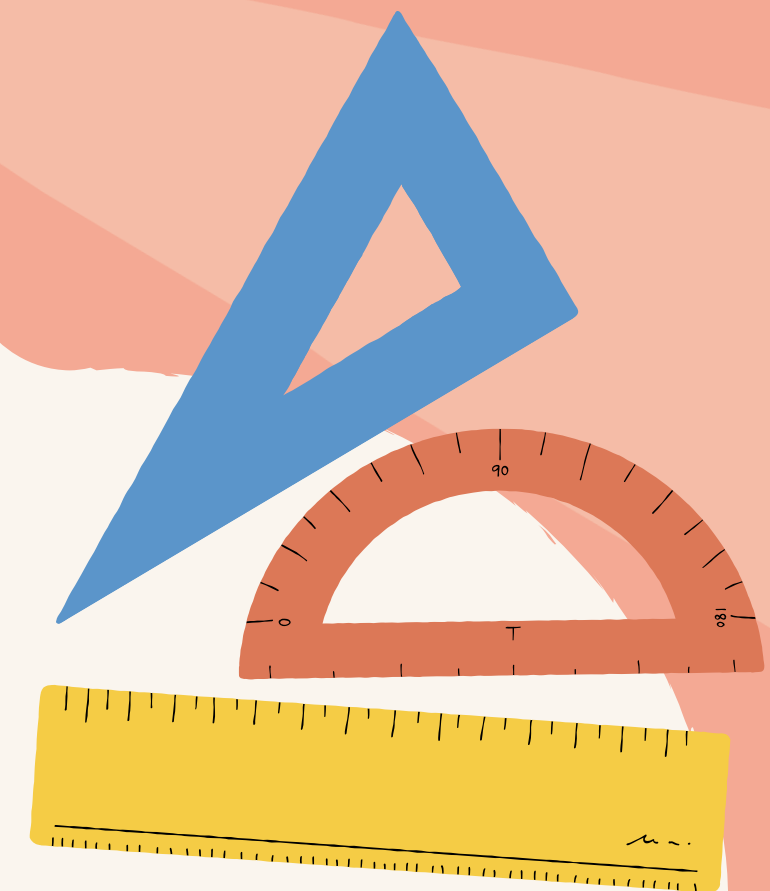
รายวิชา คณิตศาสตร์

รหัสวิชา ค14101

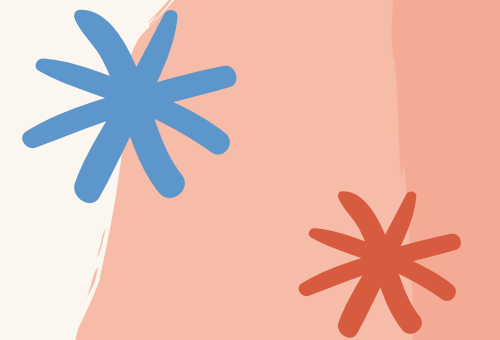
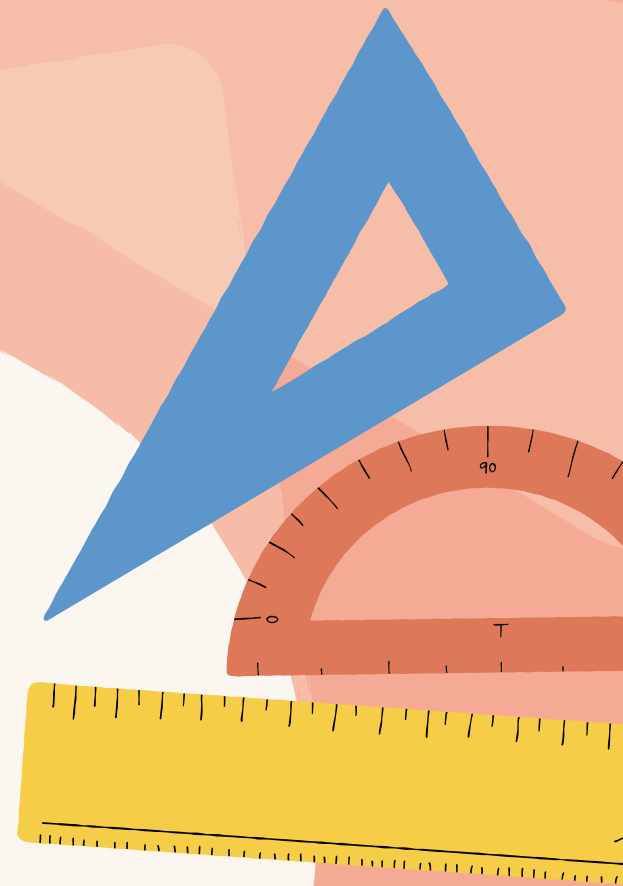
ชั้นประถมศึกษาปีที่ 4

เรื่อง การหารจำนวนนับที่ตัวตั้งมากกว่า 4 หลัก
และตัวหาร 1 หลัก เป็นการหารลงตัว โดยใช้หารยาว

ผู้สอน ครูแพรวนภา ปันฉิม



การหารจำนวนนับที่ตัวตั้งมากกว่า 4 หลัก
และตัวหาร 1 หลัก เป็นการหารลงตัว
โดยใช้หารยาว



จุดประสงค์
การเรียนรู้

หาผลหารจำนวนนับที่ตัวตั้ง
มากกว่า 4 หลัก และตัวหาร 1 หลัก
โดยการหารยาว

หุนน้อยหารเก่ง



$$1) 8 \div 4 = \dots 2$$

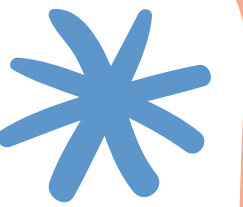
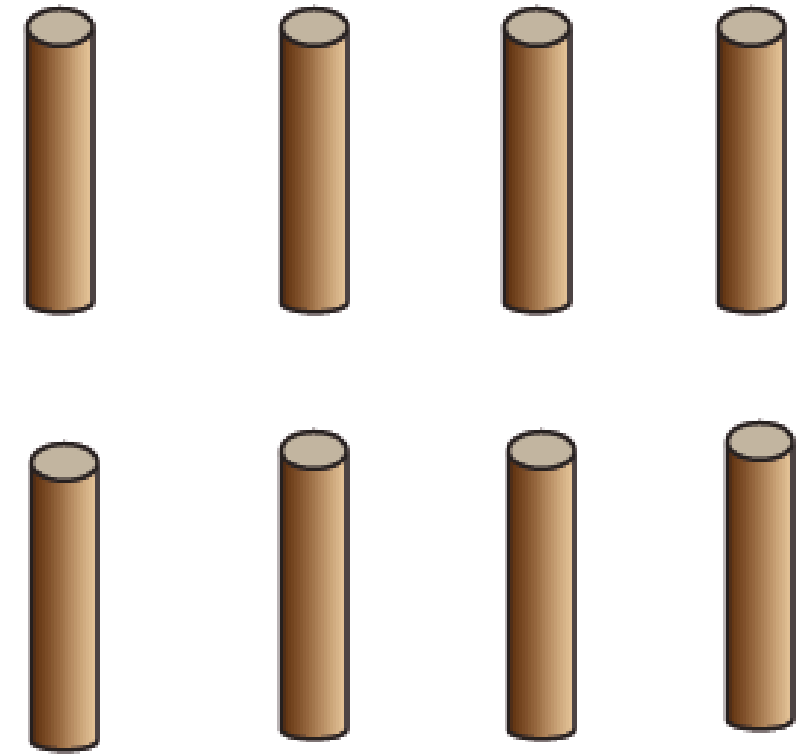
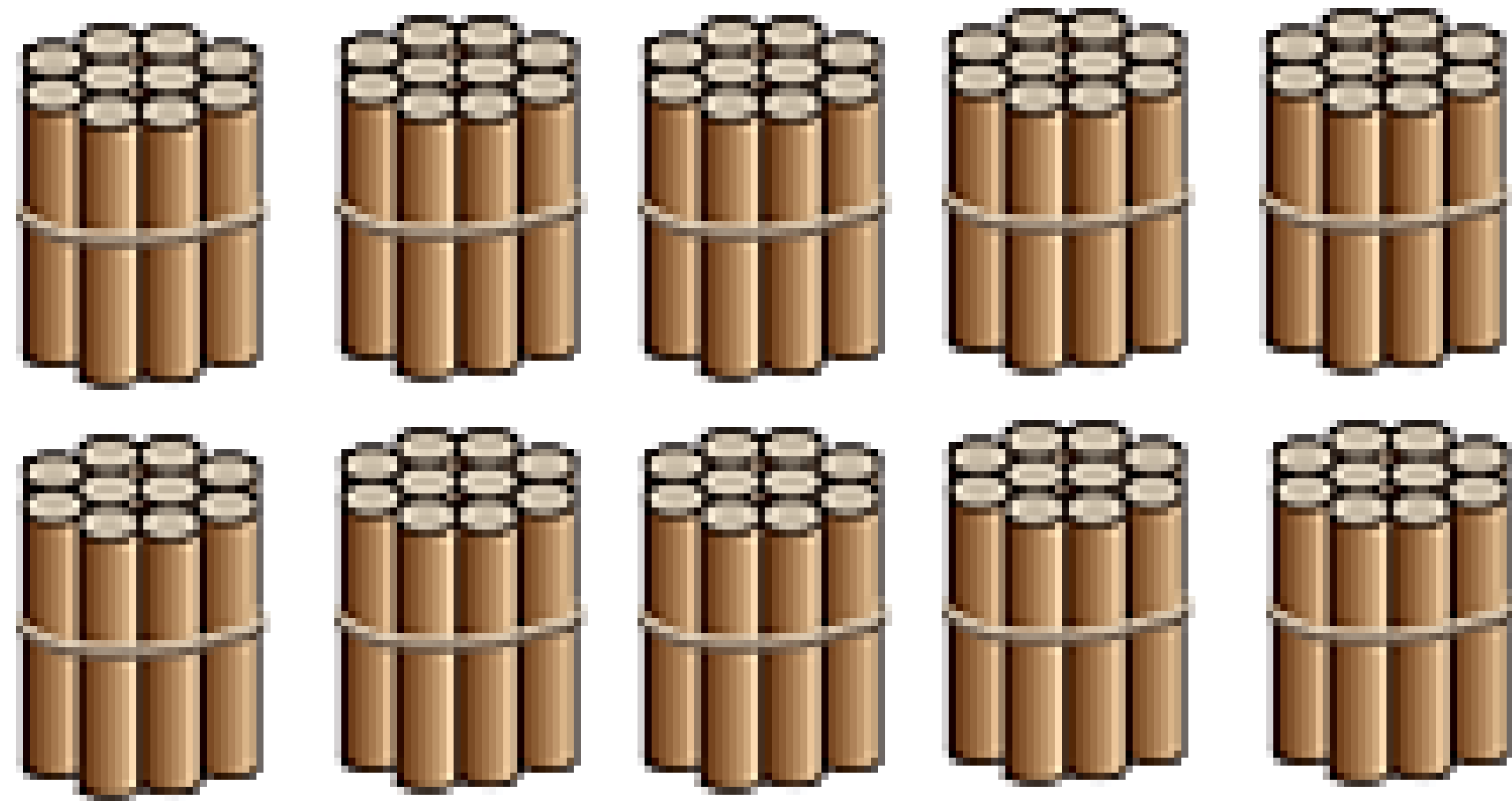
$$2) 42 \div 7 = \dots 6$$

$$3) 64 \div 8 = \dots 8$$

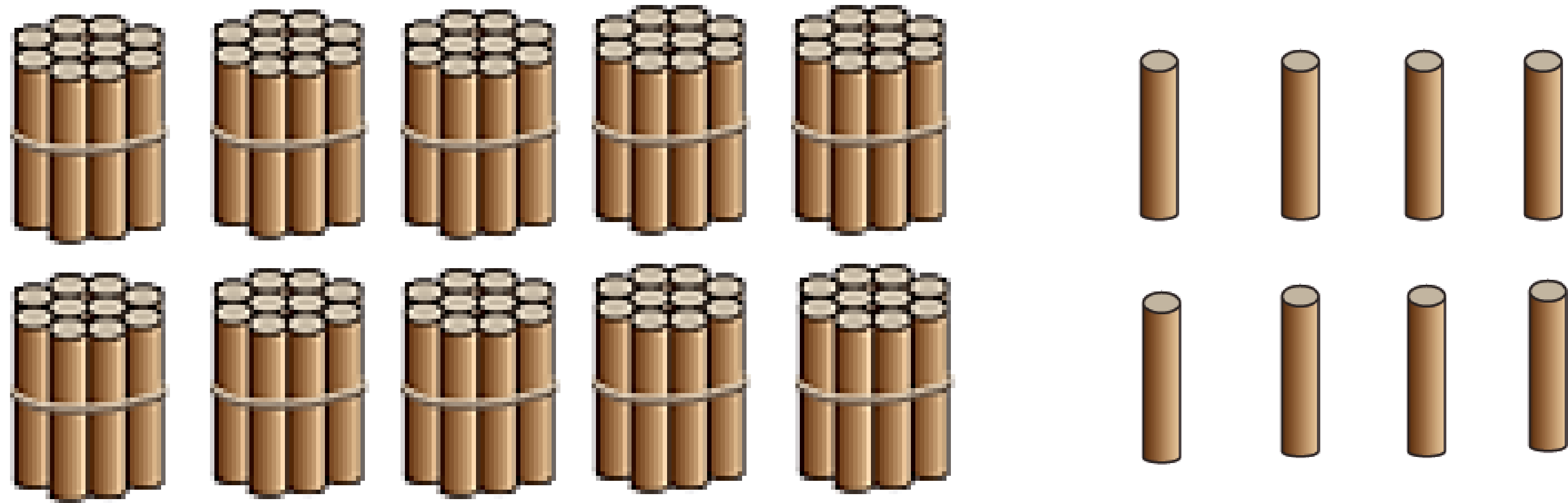
$$4) 35 \div 5 = \dots 7$$

$$5) 18 \div 6 = \dots 3$$

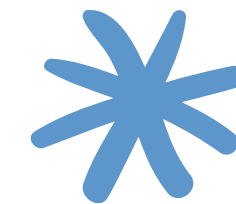
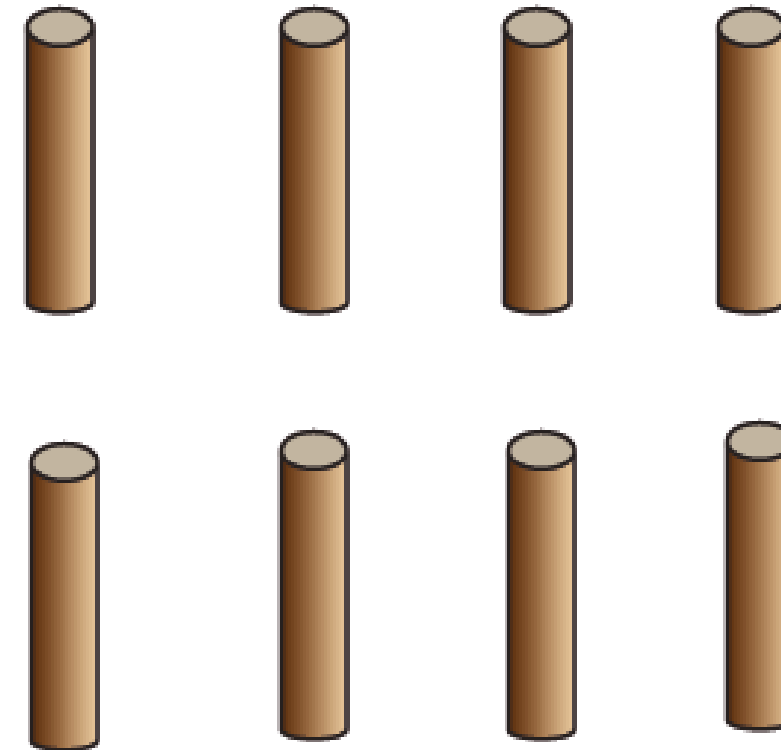
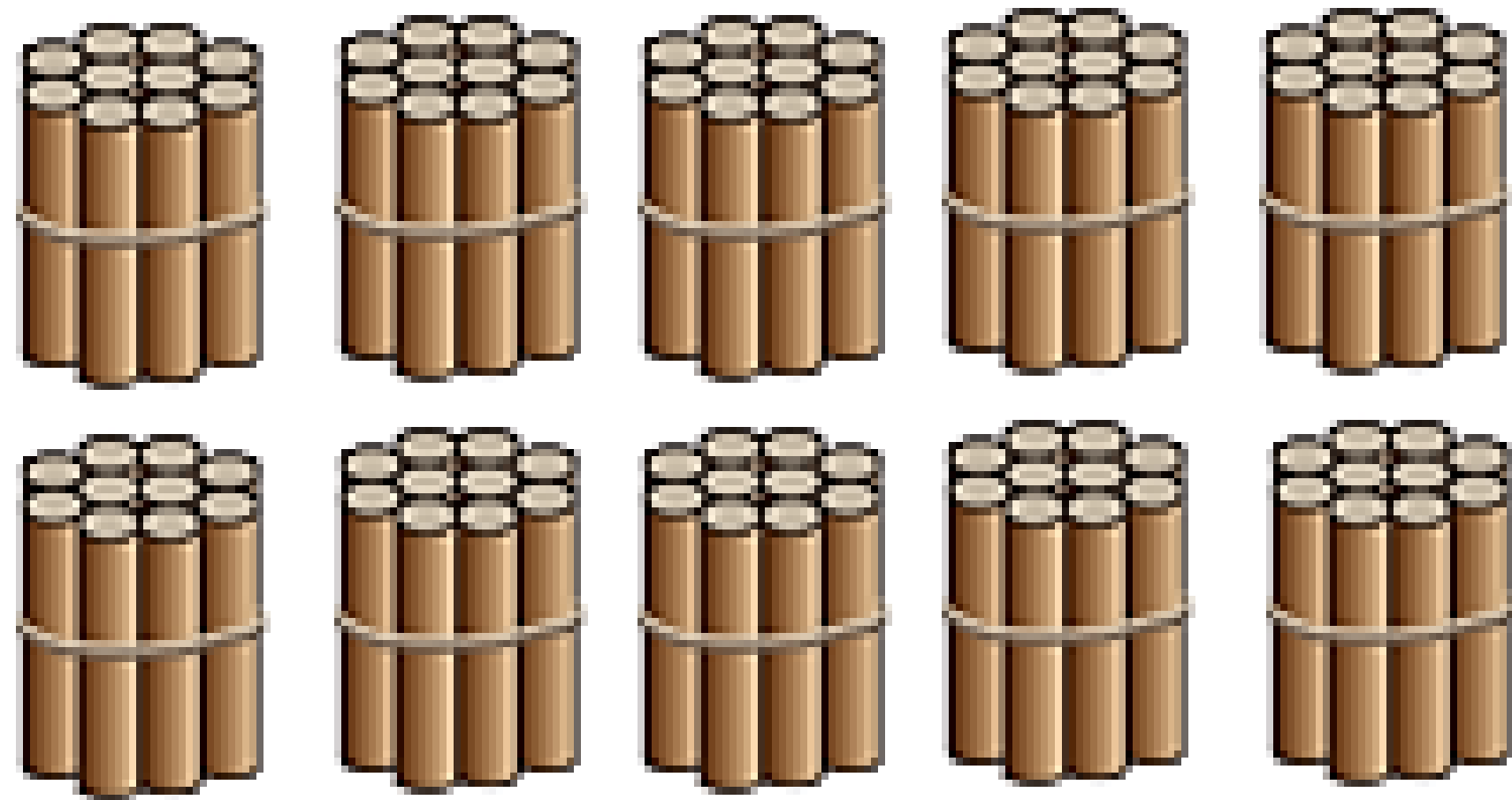
$$6) 88 \div 8 = \dots 11$$



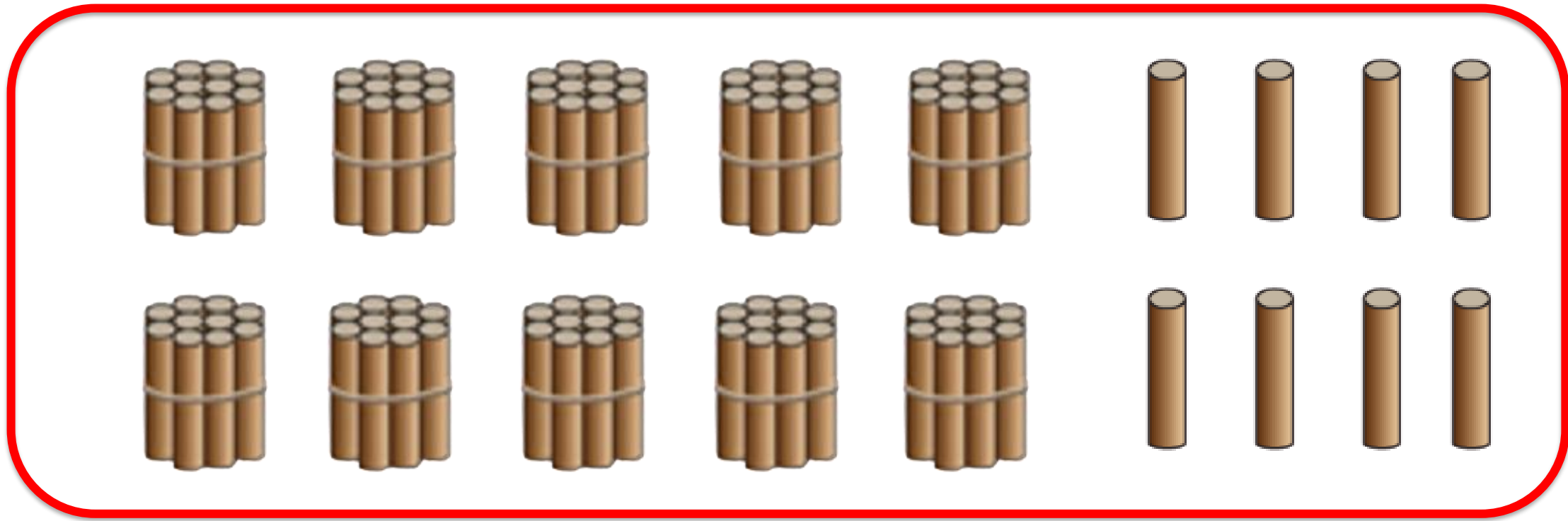
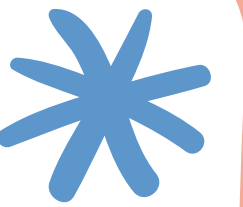
จากภาพมีไม้กี่อัน (108 อัน)

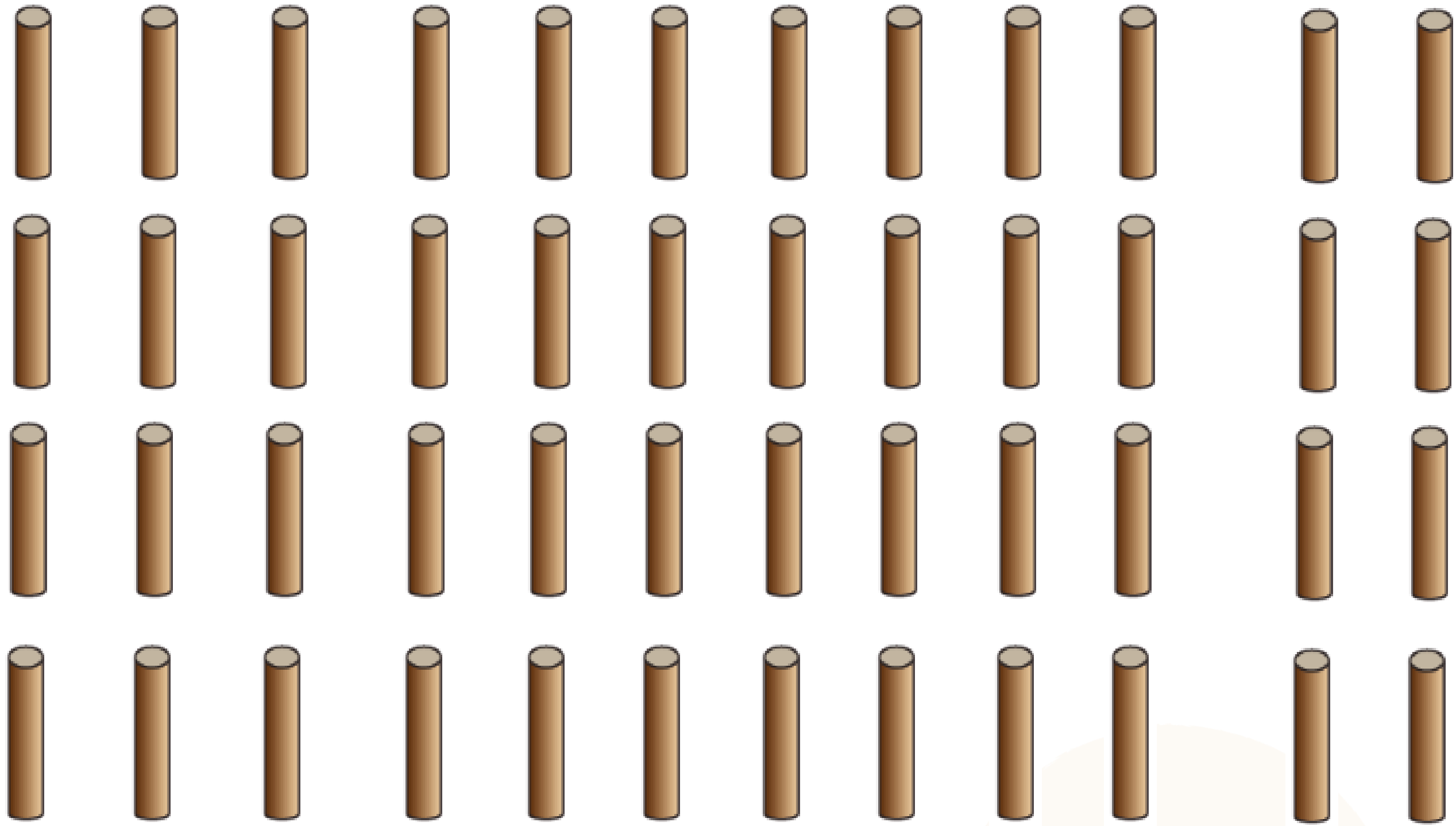
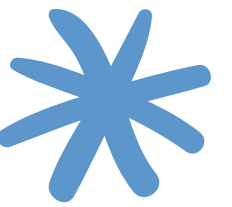


ถ้าต้องการแบ่งไม้ให้นักเรียน 6 คน
คนละเท่า ๆ กัน นักเรียนจะได้ไม้คนละกี่อัน



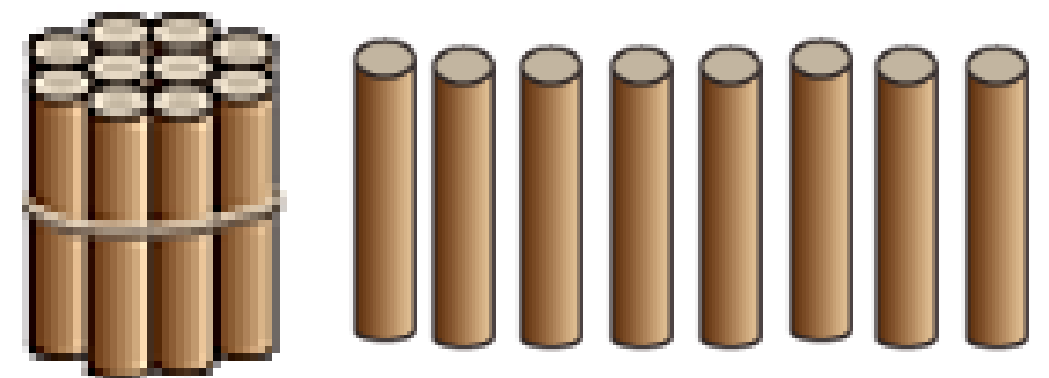
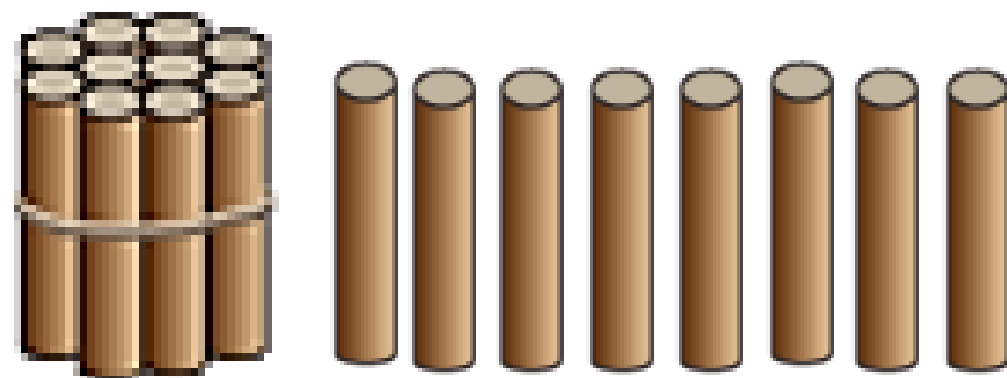
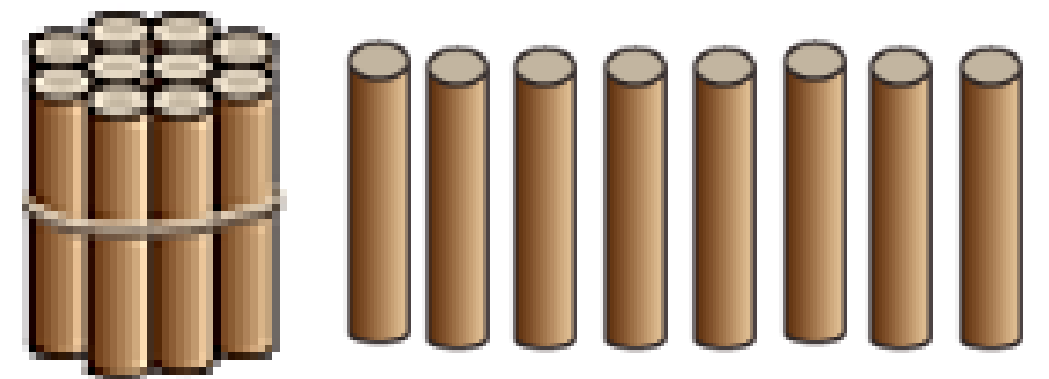
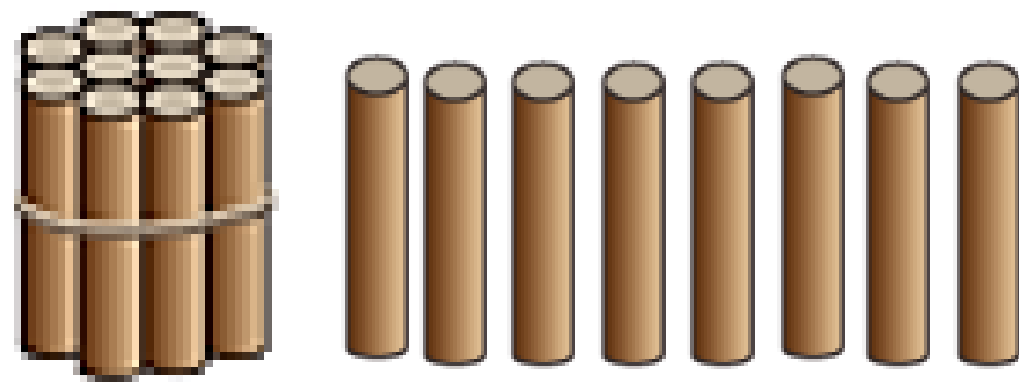
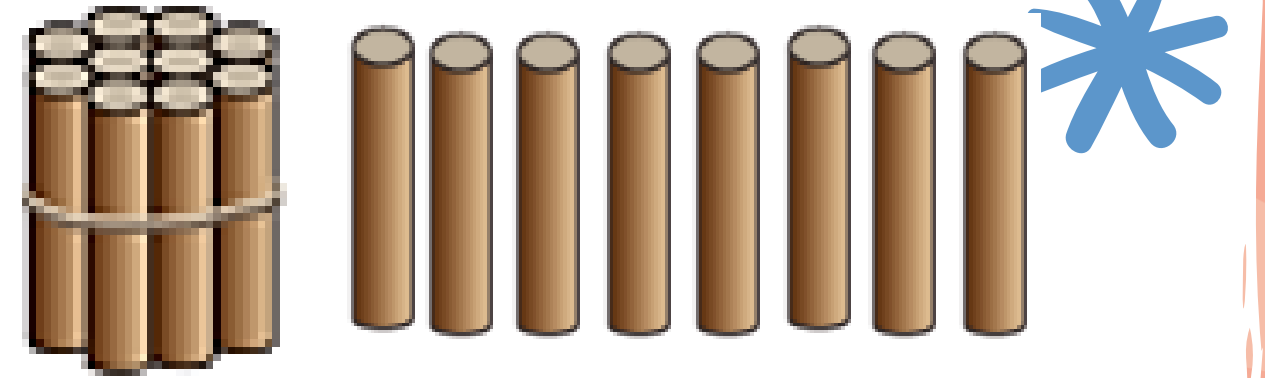
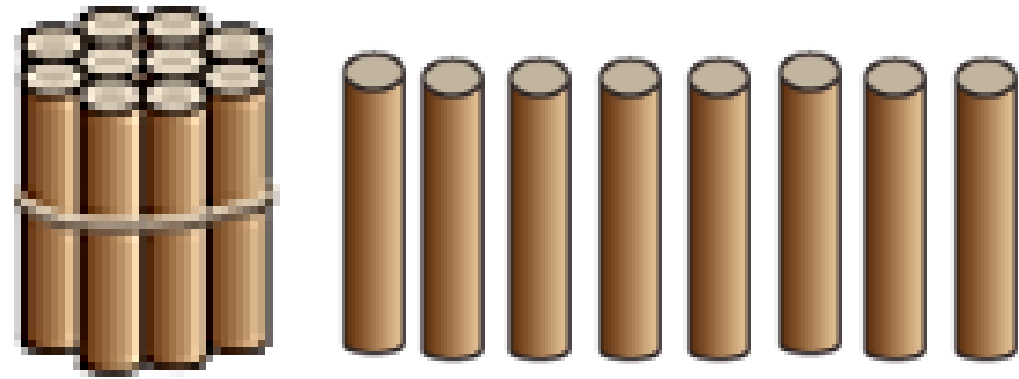
ประโยคสัญลักษณ์ $108 \div 6 = \square$



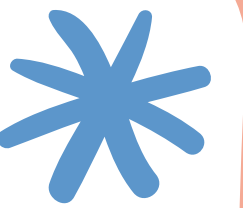


48 อัน

แบ่งไม้ให้นักเรียน 6 คน คนละเท่า ๆ กัน



ตัวอย่าง $108 \div 6 = \square$



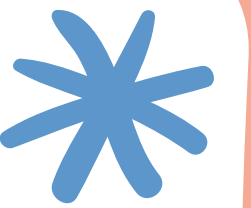
วิธีทำ

$$\begin{array}{r} 18 \\ 6 \overline{) 108} \\ \underline{60} \\ 48 \\ \underline{48} \\ 0 \end{array}$$

6×10

6×8

ตั้งขึ้น $108 \div 6 = 18$

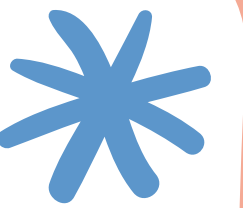


ตรวจคำตอบโดยนำ

(ผลหาร \times ตัวหาร) + เศษ = ตัวตั้ง

⁴
 $(18 \times 6) + 0 = 108 + 0$
 $= 108$

ตัวอย่าง $108 \div 6 = \square$



วิธีทำ

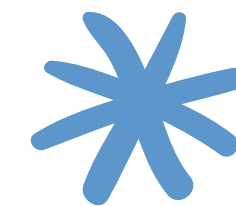
$$\begin{array}{r} 18 \\ 6 \overline{) 108} \\ \underline{60} \\ 48 \\ \underline{48} \\ 0 \end{array}$$

6×10

6×8

ตอบ ๑๘

ตัวอย่าง $108 \div 6 = \square$



วิธีทำ

$$\begin{array}{r} 18 \\ 6 \overline{) 108} \\ \underline{6} \\ 48 \\ \underline{48} \\ 0 \end{array}$$

← 6×1 สิบ

← 6×8 หน่วย

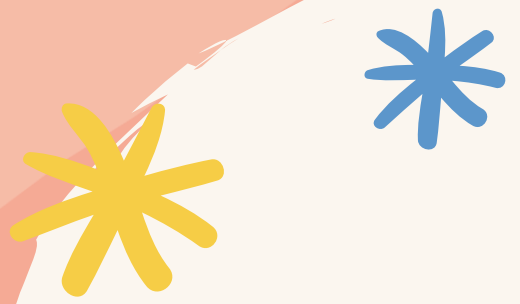
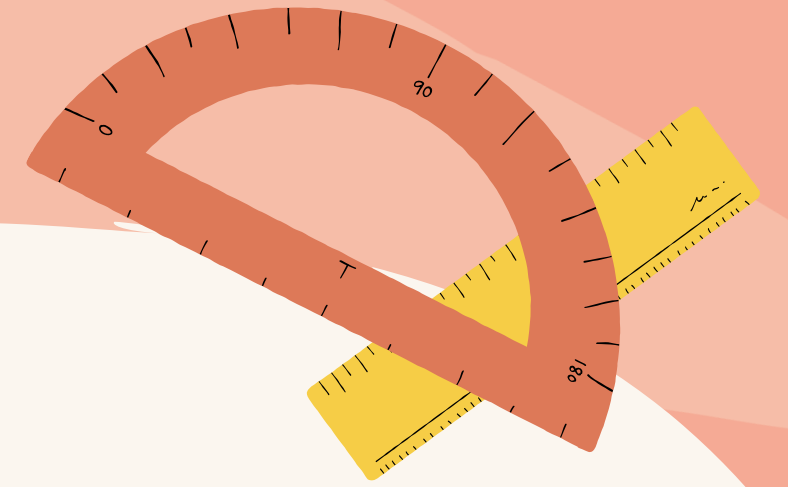
ตอบ ๑๘

ตรวจคำตอบของการหาร

$$(\text{ผลหาร} \times \text{ตัวหาร}) + \text{เศษ} = \text{ตัวตั้ง}$$



แสดงวิธีทำ



$$1) \quad 73,115 \div 5 = \square$$



ตั้งขึ้น $73,115 \div 5 = 14,623$ *

ตรวจคำตอบ

$$\begin{array}{r} 2311 \\ 14,623 \times 5 = 73,115 \end{array}$$

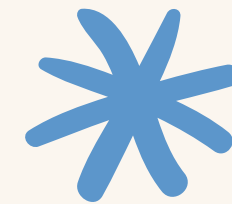


แบบฝึกหัดที่ 1.31

(ข้อ 1)



แบบฝึกหัดที่ 1.31



$$1) \quad 1,404 \div 6 = \square$$





สรุปบทเรียน



การหารจำนวนนับที่ตัวหารเป็นจำนวน 1 หลัก

อาจใช้วิธีการหารยาว เริ่มจากจำนวนที่อยู่ทางซ้าย
โดยอาศัยความสัมพันธ์ของการคูณและการหาร





สรุปบทเรียน

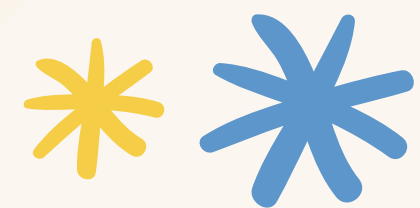


ตรวจคำตอบของการหา

(ผลหาร \times ตัวหาร) + เศษ = ตัวตั้ง



*
แบบฝึกหัดที่ 1.31



(ข้อ 2, 3)



ใบงาน เรื่อง การหารจำนวนนับที่ตัวตั้งมากกว่า 4 หลัก และตัวหาร 1 หลัก (เป็นการหารลงตัว โดยใช้หารยาว)

สามารถดาวน์โหลดใบงานได้ที่ www.dltv.ac.th



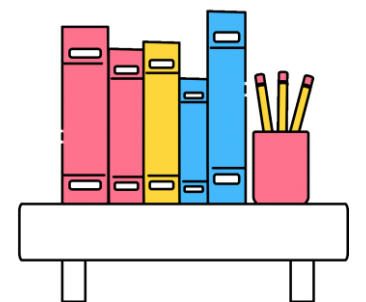
คำชี้แจงบทบาทครูปลายทาง

1. แจกแบบฝึกหัด 1.31 ให้นักเรียน
2. ครูอธิบายคำชี้แจงแต่ละข้อ
3. ครูตรวจสอบความถูกต้องและให้ความช่วยเหลือตามความเหมาะสม



คำชี้แจงกิจกรรมนักเรียน

ให้นักเรียนทำแบบฝึกหัด 1.31



2. $6,810 \div 6 = \square$

วิธีทำ

.....

.....

.....

.....

.....

.....

.....

.....

.....

ตอบ

.....

ตรวจคำตอบ

.....

3. $4,312 \div 8 = \square$

วิธีทำ

.....

.....

.....

.....

.....

.....

.....

.....

.....

ตอบ

.....

ตรวจคำตอบ

.....





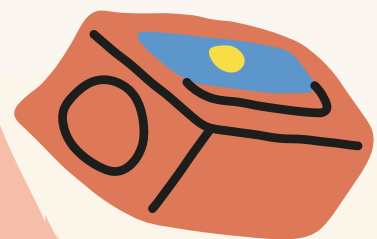
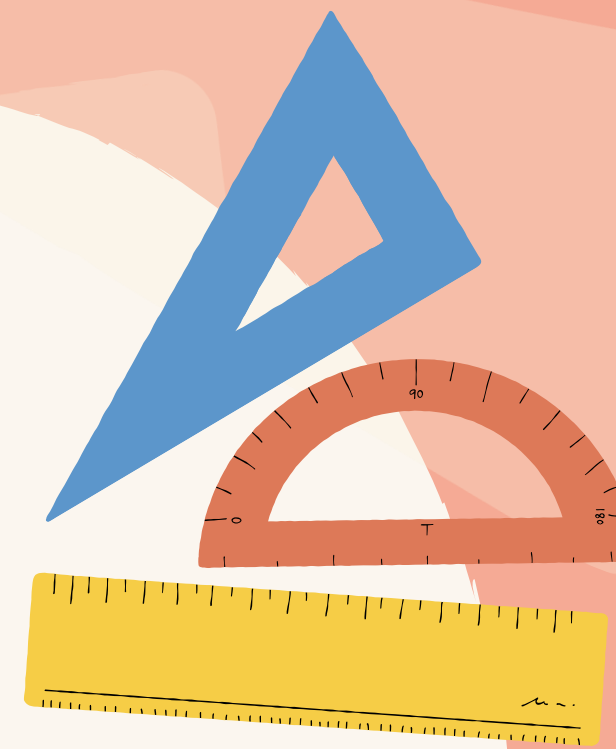
บทเรียนครั้งต่อไป

เรื่อง การหารจำนวนนับที่ตัวตั้งมากกว่า 4 หลัก
และตัวหาร 1 หลัก เป็นการหารลงตัว โดยใช้หารสั้น

สิ่งที่ต้องเตรียม

แบบฝึกหัด 1.32

(สามารถดาวน์โหลดได้ที่ www.dltv.ac.th)



แบบฝึกหัดที่ 1.31

$$3) \quad 4,312 \div 8 = \square$$



*
เฉลย

แบบฝึกหัดที่ 1.31 (ข้อ 1,3)



$$2) 35,868 \div 7 = \square$$

