



รายวิชา วิทยาศาสตร์และเทคโนโลยี

รหัสวิชา ว14101 ชั้นประถมศึกษาปีที่ 4

เรื่อง เราจำแนกสิ่งมีชีวิตได้อย่างไร (4)

ครูผู้สอน ครูธัญลักษณ์ ศิริแข็ง



ในภาพมีสิ่งมีชีวิตอะไรบ้าง



ปลา กบ บัว

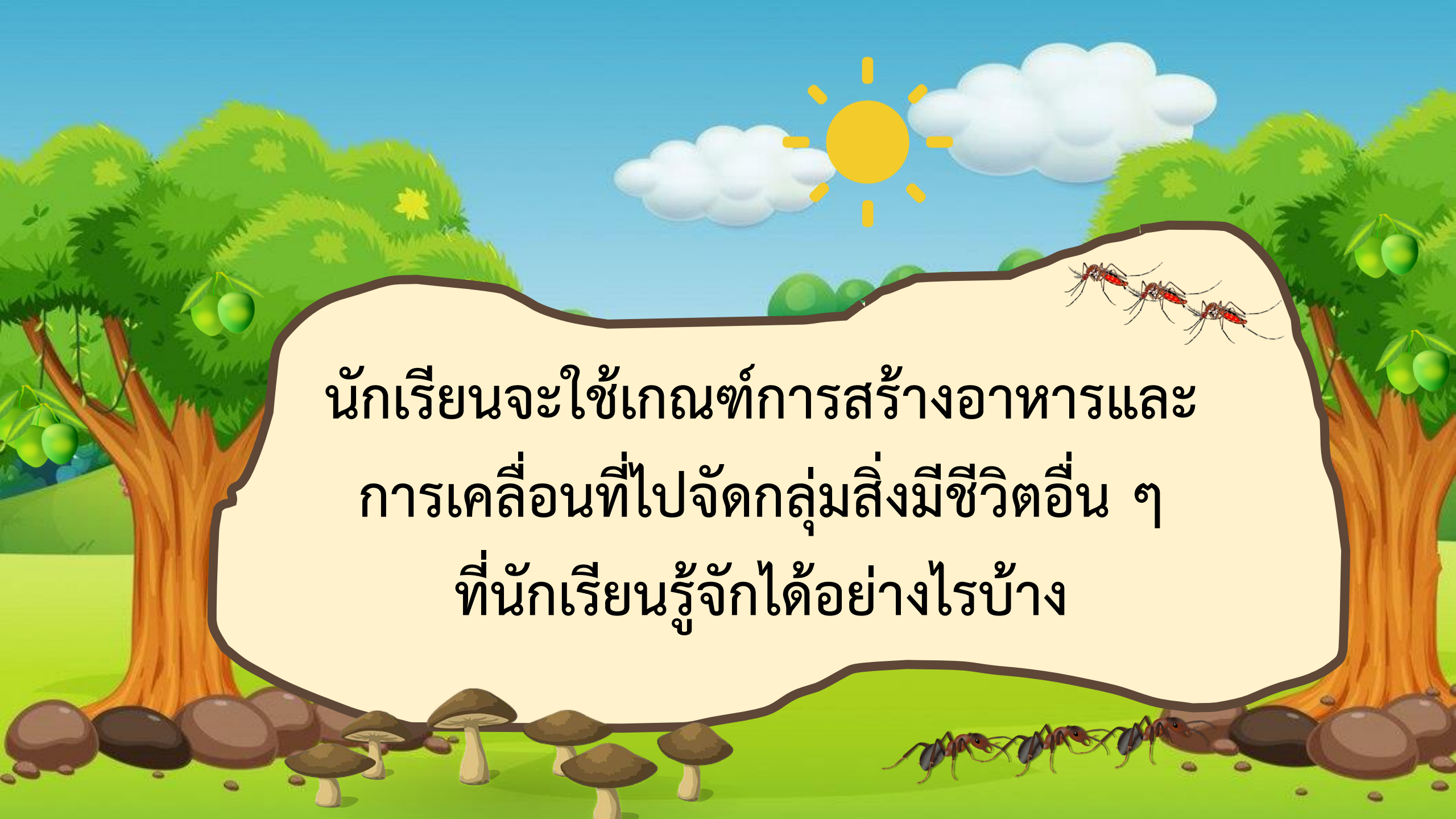


นอกจากสิ่งมีชีวิตที่อยู่ในภาพ
นักเรียนรู้จักสิ่งมีชีวิตอะไรอีกบ้าง

ตอบตามแนวคิดของตน

เช่น รา มด เขี้ยวด



A vibrant, cartoon-style illustration of a forest. In the center, a bright yellow sun with rays is partially obscured by two fluffy white clouds against a clear blue sky. The foreground is a lush green field with several brown mushrooms of various sizes. Two large, leafy green trees with thick brown trunks stand on either side of the scene, each bearing a few green fruits. At the bottom, a line of ants is shown: three ants are flying in the air above the text, and a group of ants is marching across the ground at the bottom right. The text is presented in a clean, black, sans-serif font within a white, irregularly shaped frame that has a dark brown border.

นักเรียนจะใช้เกณฑ์การสร้างอาหารและ
การเคลื่อนที่ไปจัดกลุ่มสิ่งมีชีวิตอื่น ๆ
ที่นักเรียนรู้จักได้อย่างไรบ้าง

กิจกรรม เราจำแนกสิ่งมีชีวิตได้อย่างไร



จุดประสงค์



1. จำแนกสิ่งมีชีวิต และอธิบายผลการจำแนกสิ่งมีชีวิต โดยใช้เกณฑ์การสร้างอาหารและการเคลื่อนที่



2. รวบรวมข้อมูลอย่างเพียงพอ ก่อนจะลงข้อสรุปเรื่องราวต่าง ๆ



กิจกรรม เราจำแนกสิ่งมีชีวิตได้อย่างไร

วิธีทำกิจกรรม

7. สืบค้นข้อมูลลักษณะของสิ่งมีชีวิต 1 ชนิดที่นักเรียนสนใจจากแหล่งเรียนรู้ที่น่าเชื่อถือ บันทึกผล พร้อมระบุที่มา และจัดกลุ่มสิ่งมีชีวิตนั้นเข้ากลุ่มโดยใช้เกณฑ์การจำแนกที่ลงข้อสรุปไว้ นำเสนอพร้อมให้เหตุผลประกอบโดยใช้ข้อมูลที่สืบค้น



แหล่งข้อมูลที่น่าเชื่อถือ ควรมาจากที่ใด

ข้อมูลที่มาจากหน่วยงานที่มีอยู่จริง
เช่น หน่วยงานของรัฐ หรือหน่วยงาน
ของสถานศึกษาต่าง ๆ



การเลือกใช้แหล่งข้อมูลจำเป็นต้องเลือก
จากแหล่งเดียวเท่านั้นหรือไม่ อย่างไร

ไม่จำเป็นสามารถเลือกจากหลายแหล่งข้อมูล
นำมาเปรียบเทียบกัน แล้วเลือกใช้ข้อมูล
ที่ตรงกันในหลายแหล่งข้อมูล





ใบงาน

เรื่อง การจำแนกสิ่งมีชีวิต

หน้า 40

๖. การสืบค้นและจัดกลุ่มสิ่งมีชีวิตที่สนใจ

สิ่งมีชีวิตที่สนใจชื่อ **กิ้ง**

ข้อมูลที่สืบค้นได้ที่แสดงลักษณะของสิ่งมีชีวิต

- การสร้างอาหาร..... **สร้างอาหารไม่ได้ กินพืชและสัตว์เป็นอาหาร**
- การเคลื่อนที่..... **เคลื่อนที่ได้**
- การเจริญเติบโต..... **เจริญเติบโตได้**

สืบค้นข้อมูลจาก.....

.....

สิ่งมีชีวิตนี้จัดอยู่ในกลุ่ม

เพราะ.....

.....





saranukromthai.or.th/sub/book/book.php?book=13&chap=10&page=t13-10-detail.html

มูลนิธิโครงการสารานุกรมไทยสำหรับเยาวชน
 โดยพระราชประสงค์ในพระบาทสมเด็จพระบรมชนกาธิเบศร
 มหาภูมิพลอดุลยเดชมหาราช บรมนาถบพิตร

หน้าหลัก พระราชดำริ โครงการ เรื่องในสารานุกรม สืบสมอง ค้นข้อมูล ผลิตภัณฑ์โครงการ E-Book ติดต่อ วิดีโอ

สารานุกรมไทย
สำหรับเยาวชน

เล่มที่ ๑๓

- ❖ เรื่องที่ ๑ เรือนไทย
- ❖ เรื่องที่ ๒ ชีวิตชนบทไทย
- ❖ เรื่องที่ ๓ หัตถกรรมพื้นบ้าน
- ❖ เรื่องที่ ๔ จิตรกรรมไทย
- ❖ เรื่องที่ ๕ นาฏศิลป์ไทย
- ❖ เรื่องที่ ๖ ตุ๊กตาไทย
- ❖ เรื่องที่ ๗ การละเล่นของไทย
- ❖ เรื่องที่ ๘ อาหารไทย
- ❖ เรื่องที่ ๙ การประดิษฐ์ผักและผลไม้
- ❖ เรื่องที่ ๑๐ การเพาะเลี้ยงกุ้งก้ามกราม
- ❖ เรื่องที่ ๑๑ ธนาคาร
- ❖ รายชื่อผู้เขียน

■ กลับหน้าแรก

สารานุกรมไทยสำหรับเยาวชนฯ / เล่มที่ ๑๓ / เรื่องที่ ๑๐ การเพาะเลี้ยงกุ้งก้ามกราม / สำหรับเด็กระดับกลาง

👍 ถูกใจ 11 📄 แชร

ลักษณะและนิสัยของกุ้งก้ามกราม

กุ้งเป็นสัตว์ที่ไม่มีกระดูกสันหลัง ลำตัวค่อนข้างกลม หายใจด้วยเหงือก กุ้งเป็นสัตว์เลือดเย็น เจริญเติบโตด้วยการลอกคราบ โดยปกติชอบหลบซ่อนตัวอยู่เงียบๆ ตามพื้นน้ำ หรือในซอกมีดๆ จะออกหากินในเวลากลางวัน กุ้งกินทั้งพืชและสัตว์เป็นอาหาร เช่น กินกุ้งด้วยกันเอง ลูกปลา ใส้เดือน สัตว์หน้าดินขนาดเล็กชนิดต่างๆ ข้าว เนื้อมะพร้าว ตลอดจนซากสัตว์



ลักษณะของกุ้งน้ำจืดและกุ้งทะเล

๑. กรี
๒. ตา
๓. เปลือกหัว
๔. เปลือกข้างลำตัวคู่ที่ ๒
๕. หาง
๖. แพนหางอันใน
๗. แพนหางอันนอก
๘. ขาวายน้ำ
๙. ขาเดิน
๑๐. ขาเดินที่มีส่วนปลายเป็น



ใบงาน

เรื่อง การจำแนกสิ่งมีชีวิต หน้า 40

๖. การสืบค้นและจัดกลุ่มสิ่งมีชีวิตที่สนใจ

สิ่งมีชีวิตที่สนใจชื่อ **กิ้งก่า**

ข้อมูลที่สืบค้นได้ที่แสดงลักษณะของสิ่งมีชีวิต

- การสร้างอาหาร..... **สร้างอาหารไม่ได้ กินพืชและสัตว์เป็นอาหาร**
- การเคลื่อนที่..... **เคลื่อนที่ได้**
- การเจริญเติบโต..... **เจริญเติบโตได้**

สืบค้นข้อมูลจาก..... <https://www.saranukromthai.or.th/sub/book/book.php?book=13&chap=10&page=t13-10-detail.html>

สิ่งมีชีวิตนี้จัดอยู่ในกลุ่ม

เพราะ.....

.....



กิจกรรม เราจำแนกสิ่งมีชีวิตได้อย่างไร



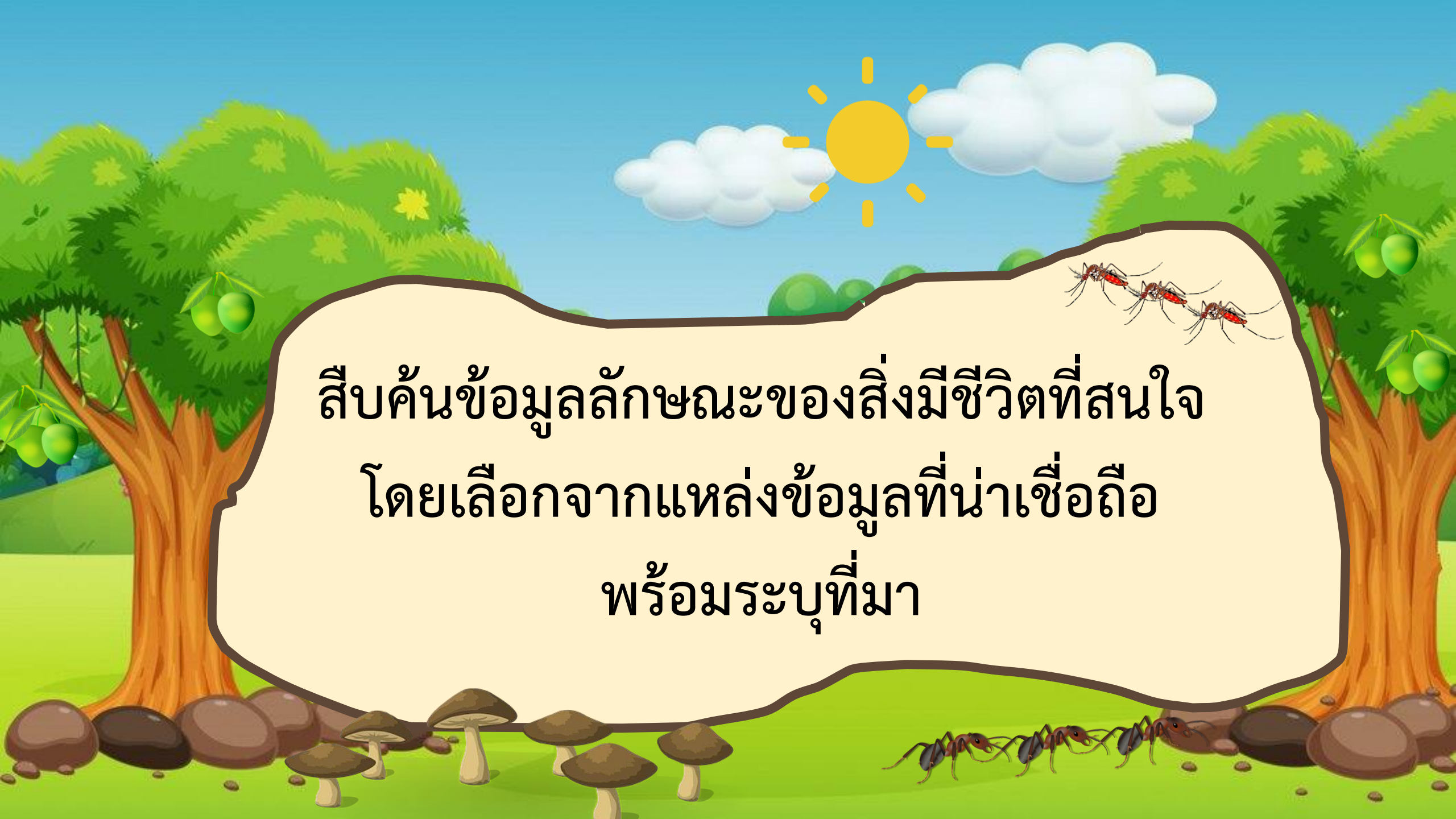
คำชี้แจงบทบาทครูปลายทาง

1. แจกเครื่องมือในการสืบค้นข้อมูล หรือแหล่งข้อมูลที่ครูเตรียมไว้
2. ให้คำแนะนำในการเลือก แหล่งข้อมูลที่น่าเชื่อถือ และการจัด สิ่งมีชีวิตเข้ากลุ่มตามเกณฑ์

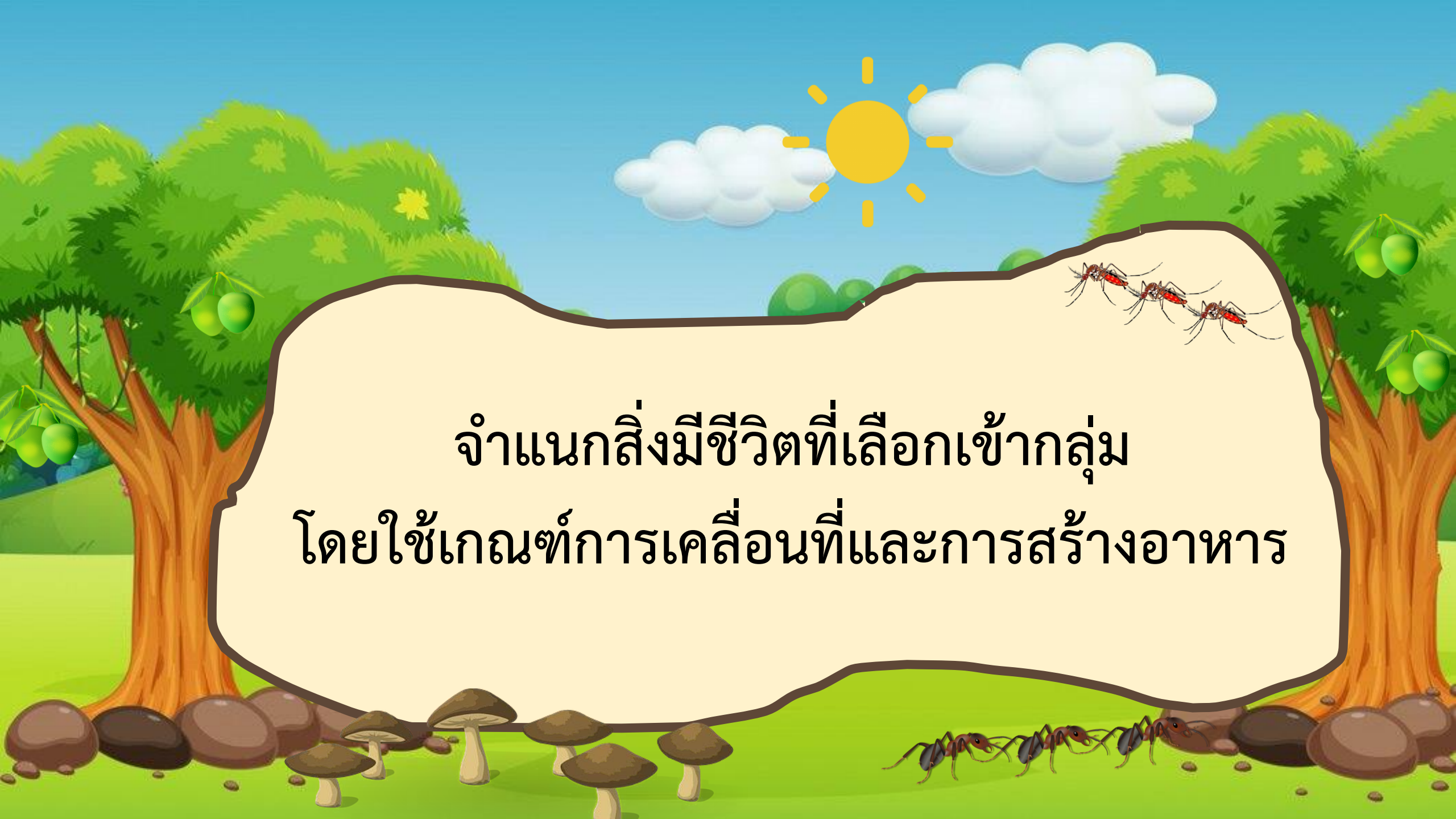
คำชี้แจงกิจกรรมนักเรียน

1. สืบค้นข้อมูลลักษณะของสิ่งมีชีวิต ที่สนใจ โดยเลือกจากแหล่งข้อมูลที่ น่าเชื่อถือ พร้อมระบุที่มา
2. จัดกลุ่มสิ่งมีชีวิตนั้นเข้ากลุ่มโดยใช้ เกณฑ์การจำแนกที่ลงข้อสรุปไว้

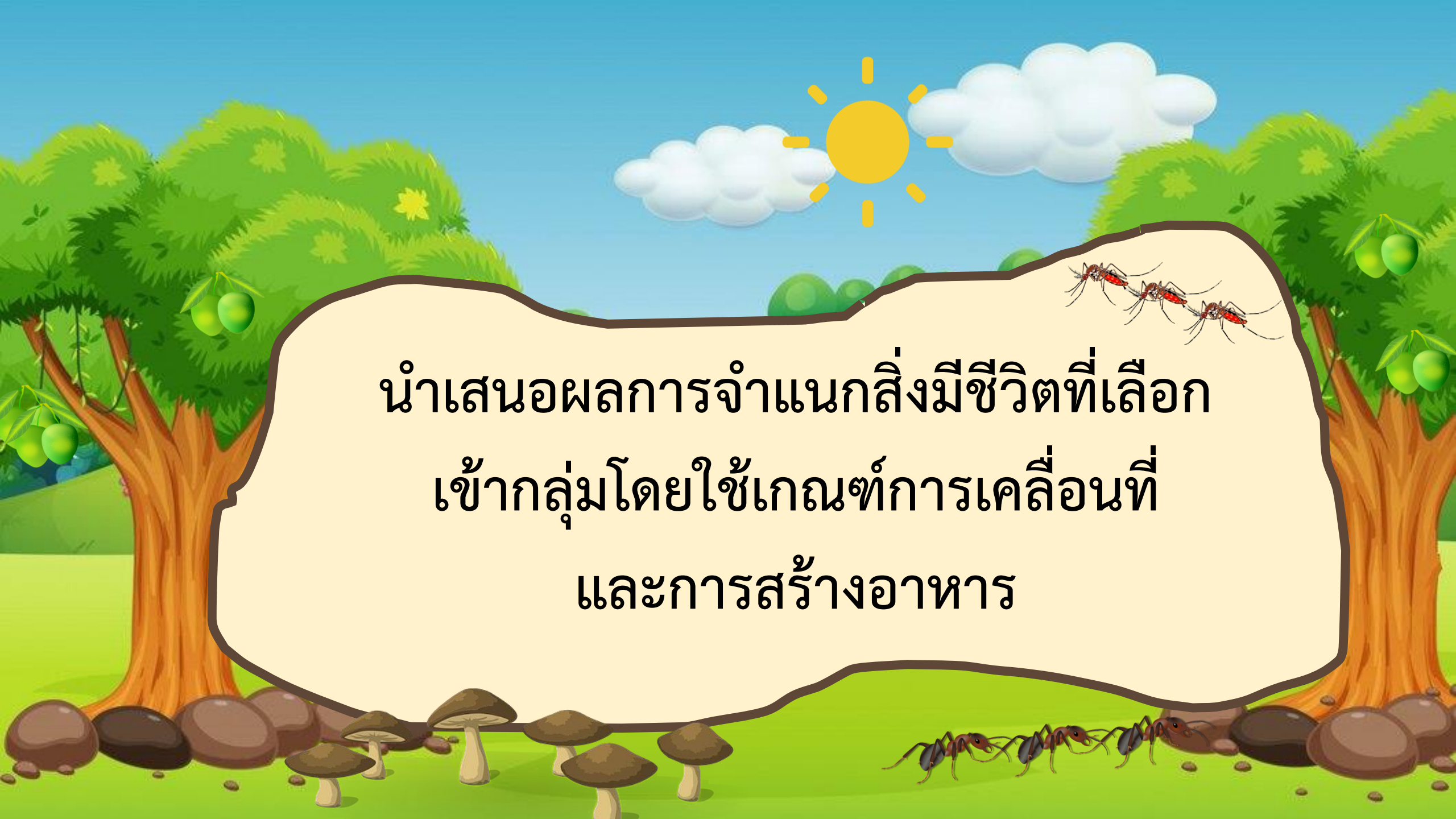


The background is a colorful illustration of a forest. At the top, a bright yellow sun with rays is partially obscured by two white, fluffy clouds. The sky is a clear blue. On either side of the central text box are large, leafy green trees with thick brown trunks. Some of the trees have green fruit hanging from their branches. In the foreground, there is a green grassy area with several brown mushrooms of various sizes. At the bottom right, a line of ants is marching across the grass. The central text is contained within a white, irregularly shaped frame with a dark brown border.

สืบค้นข้อมูลลักษณะของสิ่งมีชีวิตที่สนใจ
โดยเลือกจากแหล่งข้อมูลที่น่าเชื่อถือ
พร้อมระบุที่มา

A vibrant illustration of a forest scene. In the center, a large, light-colored, irregularly shaped frame contains Thai text. The background features a bright yellow sun with rays, white fluffy clouds, and lush green trees with orange fruit. In the foreground, there are several brown mushrooms and a line of ants marching across the grass. The overall scene is bright and colorful, suggesting a sunny day in a forest.

จำแนกสิ่งมีชีวิตที่เลือกเข้ากลุ่ม
โดยใช้เกณฑ์การเคลื่อนที่และการสร้างอาหาร



นำเสนอผลการจำแนกสิ่งมีชีวิตที่เลือก
เข้ากลุ่มโดยใช้เกณฑ์การเคลื่อนที่
และการสร้างอาหาร

คำแนะนำในการนำเสนอผลงาน

ผู้นำเสนอ

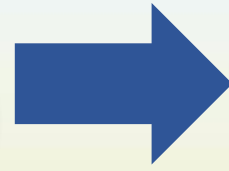
1. มีความมั่นใจ
2. เสียงดัง ฟังชัด

ผู้รับฟัง

1. ตั้งใจฟัง
2. ไม่พูดแทรกผู้นำเสนอ

การให้ข้อเสนอแนะในการนำเสนอผลงานของผู้อื่น

ควรให้ข้อเสนอแนะ
ที่ตรงตามความเป็นจริง
และสามารถนำไปปรับ
ใช้ในการนำเสนอ
ครั้งต่อไปได้



ความน่าเชื่อถือ
ของแหล่งข้อมูล



การเห็นด้วยกับผล
การจัดกลุ่มสิ่งมีชีวิต
ของเพื่อนที่นำเสนอ

การบ้าน

คำถามหลังทำกิจกรรม หน้าที่ 41

คำถามหลังจากทำกิจกรรม

๑. เมื่อเกณฑ์ที่ใช้ในการจำแนกสิ่งมีชีวิตเปลี่ยนไป การจัดกลุ่มสิ่งมีชีวิตเปลี่ยนแปลงไปอย่างไร

.....
.....
.....

๒. เราสามารถใช้เกณฑ์การเจริญเติบโตจำแนกสิ่งมีชีวิตในกิจกรรมนี้ได้หรือไม่ เพราะเหตุใด

.....
.....
.....

๓. การจำแนกสิ่งมีชีวิตออกเป็นกลุ่มพืช กลุ่มสัตว์ และกลุ่มไม่ใช่พืชหรือสัตว์ ใช้เกณฑ์ใดในการจำแนก

.....
.....
.....


๔. เห็น รา จัดอยู่ในกลุ่มพืชหรือกลุ่มสัตว์หรือไม่ เพราะเหตุใด

.....
.....
.....

๕. จากกิจกรรมนี้ สรุปได้ว่าอย่างไร

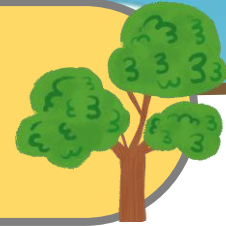
.....
.....
.....



The background is a colorful illustration of a forest. At the top, a bright yellow sun with rays is partially obscured by two white, fluffy clouds against a clear blue sky. Below the sky, there are several green trees with thick brown trunks. Some trees have green fruit hanging from their branches. In the foreground, there is a green grassy area with several brown mushrooms of various sizes. At the bottom right, a line of ants is walking across the grass. The central text is contained within a white, irregularly shaped frame with a dark brown border.

นักเรียนสรุปผล
การทำกิจกรรมด้วยตนเอง

สรุปผลการทำกิจกรรม

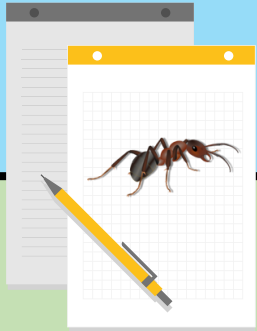


เราสามารถนำข้อมูลลักษณะของสิ่งมีชีวิตมาใช้
จำแนกสิ่งมีชีวิตออกเป็นกลุ่มได้ โดยใช้การเคลื่อนที่
และการสร้างอาหารเป็นเกณฑ์ ซึ่งจะจำแนก
สิ่งมีชีวิตได้เป็นกลุ่มสัตว์ กลุ่มพืช และกลุ่มที่ไม่ใช่
พืชไม่ใช่สัตว์



แบบประเมินตนเอง

หน้าที่ 42



สิ่งที่ฉันได้ทำ

ระดับที่ฉันทำได้

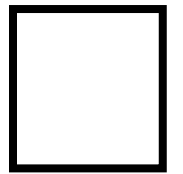
สิ่งที่ฉันตั้งใจ
จะทำให้ดีขึ้น

ดี

พอใช้

ปรับปรุง

5. สืบค้นข้อมูลจากแหล่งเรียนรู้ต่าง ๆ
ที่น่าเชื่อถือและสามารถระบุที่มา
ของข้อมูลได้



บทเรียนครั้งต่อไป

เรื่อง จำแนกพืชได้อย่างไร (1)

สิ่งที่ต้องเตรียม

1. ใบงาน เรื่อง การจำแนกพืช หน้า 46 - 47
2. แบบประเมินตนเอง หน้า 51
3. ข้อมูลพืชที่นักเรียนสนใจ 2 ชนิด

ดาวน์โหลดเอกสารได้ที่ www.dltv.ac.th

