

# รายวิชาภาษาไทย

รหัสวิชา ท๑๒๑๐๑ ชั้นประถมศึกษาปีที่ ๒

## เรื่อง การ์ตูนต์ ท้นทฆมาต (๑)

ครูผู้สอน ครูพรนภา ผามบอน



# เกม ใช้ระยะเปิด





A large, empty light blue rectangular box with a dark blue border. A solid black horizontal line is positioned near the bottom of the box, serving as a writing line.



A large, empty light blue rectangular box with a dark blue border. A solid black horizontal line is positioned near the bottom of the box, serving as a writing line.



A large, empty light blue rectangular box with a dark blue border. A solid black horizontal line is positioned near the bottom of the box, serving as a writing line.



A large, empty light blue rectangular box with a dark blue border. A solid black horizontal line is positioned near the bottom of the box, serving as a writing line.



เรื่อง

การ์ตูนที่ทันสมัย (๑)





## จุดประสงค์การเรียนรู้

๑. บอกลักษณะของการรันต์ได้
๒. อ่านและเขียนคำที่มีการรันต์ได้
๓. เห็นความสำคัญของการอ่านและเขียนคำที่มีการรันต์

# การ์ตูน



อ



ข

# การ์ตูนต์



## ไม่เหมือน

# ทัณฑ์ฆาต



ค

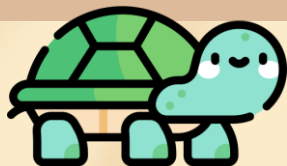


ด



ท

ก



ณ



า





## การ์ตูนต์

การ์ตูนต์ อ่านว่า กา-รัน  
ตัวอักษรที่ไม่ออกเสียง  
ซึ่งมีไม้ทัณฑฆาตกำกับอยู่



## ทัณฑฆาต

ทัณฑฆาต อ่านว่า ทั-น-ทะ-คาต  
ชื่อเครื่องหมาย  
สำหรับฆ่าตัวอักษร  
ที่ไม่ต้องการออกเสียง





การ์ตูนต์ กับ ทัณซฆาต ไม่ใช่ตัวเดียวกัน

ย ก ข



ทัณซฆาต

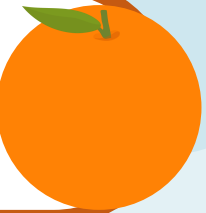


การ์ตูนต์

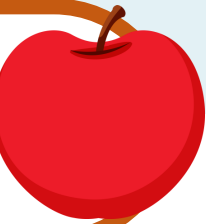
A cartoon illustration of a young boy with brown hair, wearing a blue long-sleeved shirt and red pants, kneeling on a green lawn. He is holding a silver watering can and watering a small tree with green leaves. The background shows a blue sky with white clouds and other green plants.

การันต์

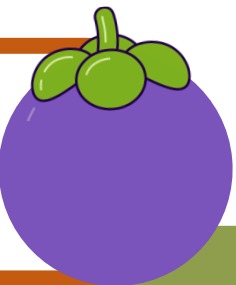
เขียนพยัญชนะท้ายพยางค์



เขียนพยัญชนะมีสระกำกับ



เขียนพยัญชนะกลางคำ



สัตว์ป่า

มนุษย์

อาชีพ

สถานที่

รถเมล์

สวรรค์

ประดิษฐ์

โทรทัศน์

เขียนพยัญชนะท้ายพยางค์

สายสัญญาณ

ดวงจันทร์

คณิตศาสตร์

เวทมนตร์

สัญลักษณ์

ภาพยนตร์

พระอินทร์

เขียนพยัญชนะท้ายพยางค์



พันธุ์ไม้



ต้นโพธิ์



รามเกียรติ์



ศักดิ์สิทธิ์



บริสุทธิ์



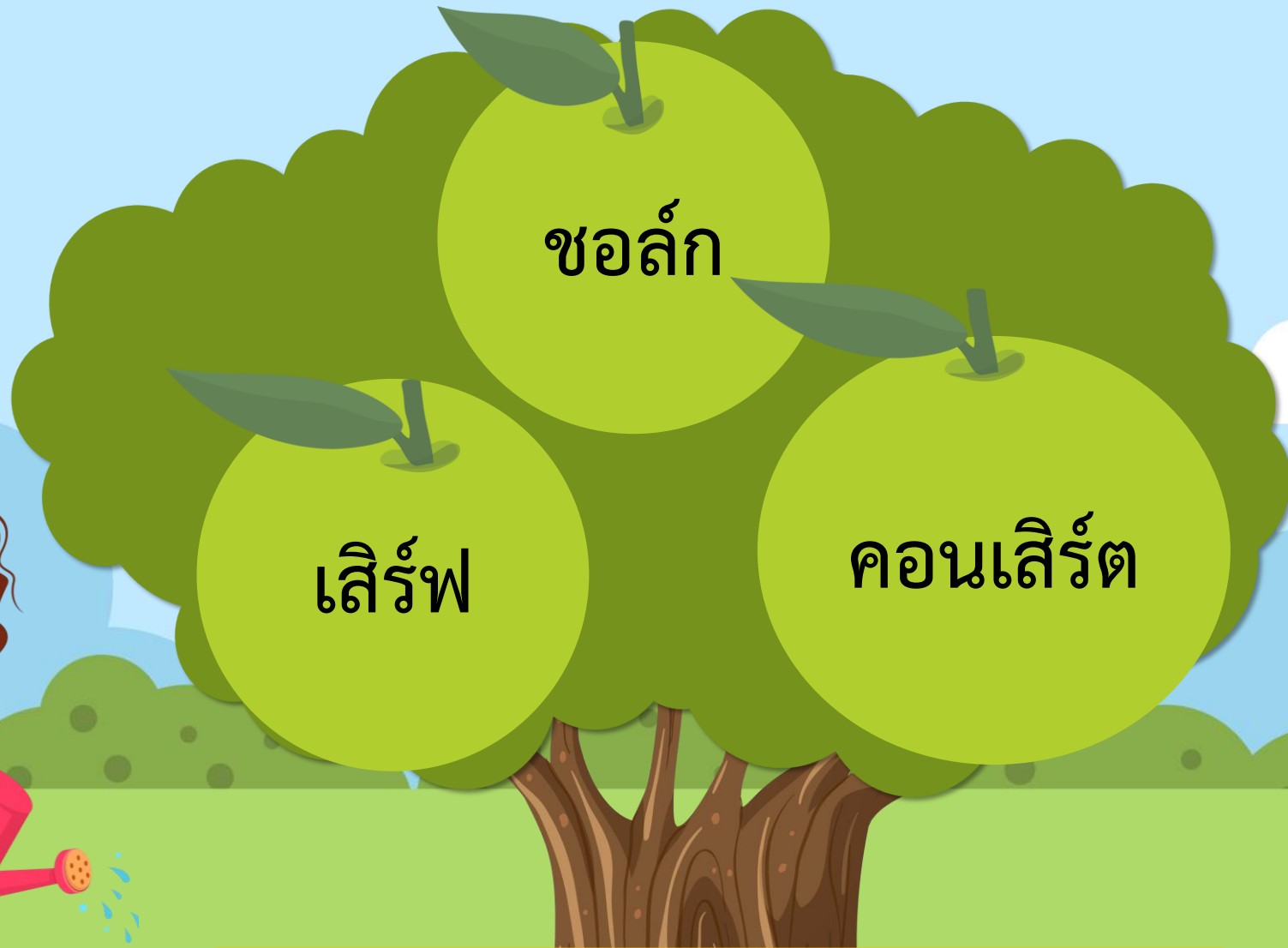
เปรมปรีดิ์



กาฬสินธุ์



เขียนพยานุชนะมีสระกำกับ



ชอล์ก

เลิร์ฟ

คอนเลิร์ต

เขียนพยัญชนะกลางคำ

# บทร้องเล่น การ์นัต



# บทร้องเล่น การ์นต์

วันศุกร์เอากระเป๋าใส่กระเป๋า  
วันเสาร์เอากระเป๋าใส่กระเป๋า  
วันอาทิตย์ สนุก สนุก  
วันจันทร์เป็นสุขไปโรงเรียน





# บทร้องเล่น กாரันท

วันอังคารขึ้นบานพันธุไม้

วันพุธสบายใจอ่านเขียน

วันพฤหัสบดีมีโขนรามเกียรติ์

ทุกวันพากเพียรตัวการันท



# บทร้องเล่น การ์นต์

วันศุกร์เอากระเป๋าใส่กระเป๋า  
วันเสาร์เอากระเป๋าใส่กระเป๋า  
วันอาทิตย์ สนุก สนุก  
วันจันทร์เป็นสุขไปโรงเรียน



# บทร้องเล่น ตัวการ์นต์

วันอังคารขึ้นบานพันธุ์ไม้

วันพุธสบายใจอ่านเขียน

วันพฤหัสบดีมีโขนรามเกียรติ์

ทุกวันพากเพียรตัวการ์นต์



# บทร้องเล่น การ์นัต



# บทร้องเล่น การ์นต์

วันศุกร์เอากระปุกใส่กระเป๋า  
วันเสาร์เอากระเป๋าใส่กระปุก  
วันอาทิตย์ สนุก สนุก  
วันจันทร์เป็นสุขไปโรงเรียน



# บทร้องเล่น กாரันท

วันอังคารขึ้นบานพันธุ์ไม้

วันพุธสบายใจอ่านเขียน

วันพฤหัสบดีมีโขนรามเกียรติ์

ทุกวันพากเพียรตัวการันท



# บทร้องเล่น การ์นต์

วันศุกร์เอากระเป๋าใส่กระเป๋า  
วันเสาร์เอากระเป๋าใส่กระเป๋า  
วันอาทิตย์ สนุก สนุก  
วันจันทร์เป็นสุขไปโรงเรียน



# บทร้องเล่น ตัวการ์นต์

วันอังคารขึ้นบานพันธุ์ไม้

วันพุธสบายใจอ่านเขียน

วันพฤหัสบดีมีโขนรามเกียรติ์

ทุกวันพากเพียรตัวการ์นต์

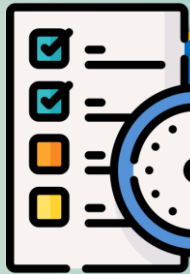




# กิจกรรม

ดูให้ดี มีการ์ตูนตัวซ่อนอยู่





## กิจกรรมของปลายทางในวันนี้



### คำชี้แจงกิจกรรมนักเรียน

๑. นักเรียนฟังคำชี้แจงการทำกิจกรรม
๒. นักเรียนทำใบงานที่ ๕ เรื่องการ์นต์



### คำชี้แจงกิจกรรมครู

๑. ครูชี้แจงการทำกิจกรรม
๒. ครูเดินดูนักเรียน และให้คำปรึกษาตามความเหมาะสม



ใบงานที่ ๕ เรื่องการ์ตูน  
หน่วยการเรียนรู้ที่ ๔ เรื่องหลักภาษาพหุเชิง  
แผนการจัดการเรียนรู้ที่ ๕ เรื่องการ์ตูน ทัศนธาตุ (๑)  
รายวิชา ภาษาไทย รหัสวิชา ท๑๒๑๐๑ ภาคเรียนที่ ๑ ชั้นประถมศึกษาปีที่ ๒

คำชี้แจง อ่านคำและเขียนคำอ่านที่กำหนดให้

ตัวอย่าง สัปดาห์ อ่านว่า สับ-ดา

๑. สัตว์ อ่านว่า \_\_\_\_\_
๒. ยักษ์ อ่านว่า \_\_\_\_\_
๓. มนุษย์ อ่านว่า \_\_\_\_\_
๔. โพร้ อ่านว่า \_\_\_\_\_
๕. สายสัญญาณ อ่านว่า \_\_\_\_\_
๖. พระลักษมณ์ อ่านว่า \_\_\_\_\_
๗. พันธุ์ไม้ อ่านว่า \_\_\_\_\_
๘. สตางค์ อ่านว่า \_\_\_\_\_
๙. มหัตจรรย์ อ่านว่า \_\_\_\_\_
๑๐. ปาฏิหาริย์ อ่านว่า \_\_\_\_\_



# ใบงานที่ ๕

## การ์ตูน

สามารถดาวน์โหลดได้ที่ [www.dltv.ac.th](http://www.dltv.ac.th)





คำชี้แจง อ่านคำและเขียนคำอ่านที่กำหนดให้

ตัวอย่าง

สัปดาห์

อ่านว่า

สับ-ดา

๑. สัตว์

อ่านว่า

\_\_\_\_\_

๒. ยักษ์

อ่านว่า

\_\_\_\_\_

๓. มนุษย์

อ่านว่า

\_\_\_\_\_

๔. โพรธี

อ่านว่า

\_\_\_\_\_

๕. สายสัญญาณ

อ่านว่า

\_\_\_\_\_



คำชี้แจง อ่านคำและเขียนคำอ่านที่กำหนดให้

ตัวอย่าง

สัปดาห์

อ่านว่า

สับ-ดา

๖. พระลักษมณ์

อ่านว่า

\_\_\_\_\_

๗. พันธุ์ไม้

อ่านว่า

\_\_\_\_\_

๘. สตางค์

อ่านว่า

\_\_\_\_\_

๙. มหัศจรรย์

อ่านว่า

\_\_\_\_\_

๑๐. ปาฏิหาริย์

อ่านว่า

\_\_\_\_\_

# เฉลี่ยใบงาน





คำชี้แจง อ่านคำและเขียนคำอ่านที่กำหนดให้

ตัวอย่าง

สัปดาห์

อ่านว่า

สั-ดา

๑. สัตว์

อ่านว่า

สัด

๒. ยักษ์

อ่านว่า

ยัก

๓. มนุษย์

อ่านว่า

มะ-นุด

๔. โพรธี

อ่านว่า

โพ

๕. สายสัญญาณ

อ่านว่า

สาย-สิน



คำชี้แจง อ่านคำและเขียนคำอ่านที่กำหนดให้

ตัวอย่าง

สัปดาห์

อ่านว่า

สับ-ดา

๖. พระลักษมณ์

อ่านว่า

พระ-ลัก

๗. พันธุ์ไม้

อ่านว่า

พันธุ์-ไม้

๘. สตางค์

อ่านว่า

สะ-ตาง

๙. มหัศจรรย์

อ่านว่า

มะ-หัด-สะ-จัน

๑๐. ปาฏิหาริย์

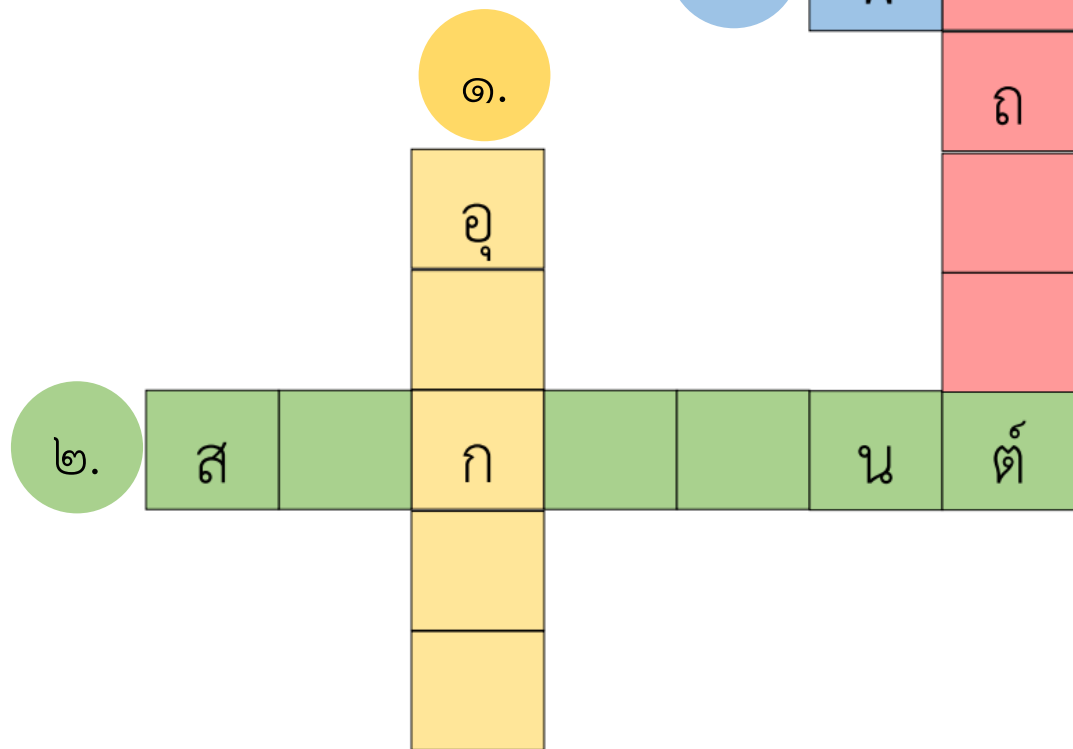
อ่านว่า

ปา-ติ-หान



สรุป  
บทเรียน





๑. เครื่องมือ, เครื่องใช้, เครื่องช่วย, เครื่องประกอบ

๒. เทศกาลเนื่องในการขึ้นปีใหม่

๓. ยานพาหนะที่ขับเคลื่อนด้วยเครื่องยนต์ มี ๔ ล้อ

๔. คำใช้แทนชื่อเรียกภิกษุสงฆ์

๕. ชื่อวัน, ชื่อดาวเคราะห์

ด



ข

# การ์ตูนต์



## ไม่เหมือน



ค

# ทัณฑ์ฆาต



ง

ช

ค



ง



ด





# ทบทวนชวนจำ



## การันต์

การันต์ อ่านว่า กา-รัน  
ตัวอักษรที่ไม่ออกเสียง  
ซึ่งมีไม่ทัณฑฆาตกำกับอยู่



## ทัณฑฆาต

ทัณฑฆาต อ่านว่า ทัน-ทะ-คาด  
ชื่อเครื่องหมาย  
สำหรับฆ่าตัวอักษร  
ที่ไม่ต้องการออกเสียง



## บทเรียนครั้งต่อไป

# เรื่อง การ์นต์ ทัศนธาตุ (๒)

## สิ่งที่ต้องเตรียม

๑. ใบความรู้ที่ ๒ เรื่องการ์นต์และไม้ทัศนธาตุ
๒. ใบงานที่ ๒ เรื่องการ์นต์ทรรษา

สามารถดาวน์โหลดได้ที่ [www.dltv.ac.th](http://www.dltv.ac.th)



# การ์ตูนที่ทันสมัย

