

รายวิชาการงานอาชีพ

รหัสวิชา ง๑๒๑๐๑ ชั้นประถมศึกษาปีที่ ๒

เรื่อง การแต่งกายชุดนักเรียน

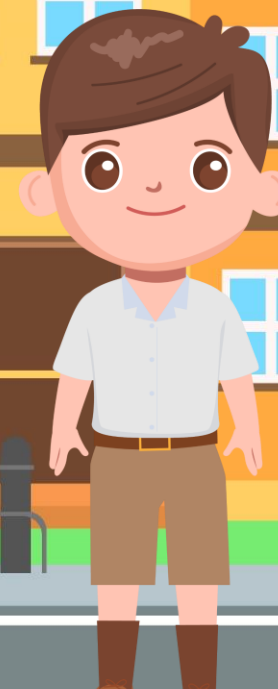
ครูผู้สอน ครูสุนทรี สารุภาพ





เรื่อง

การแต่งกายชุดนักเรียน



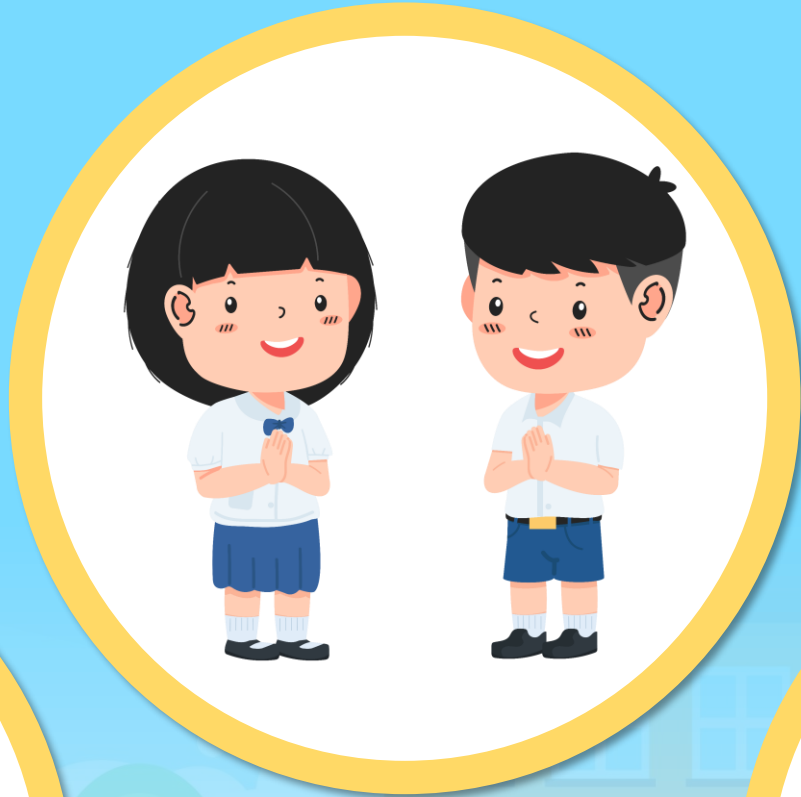


จุดประสงค์การเรียนรู้



๑. สามารถบอกข้อดีของการแต่งกายชุดนักเรียนได้
๒. สามารถลำดับขั้นตอนของการแต่งกายชุดนักเรียน
ได้ถูกต้อง
๓. เห็นความสำคัญของการแต่งกายชุดนักเรียน





เสื้อผ้า หมายถึง สิ่งที่เราใช้สวมใส่
เพื่อปกปิดร่างกายทำให้ร่างกายอบอุ่น





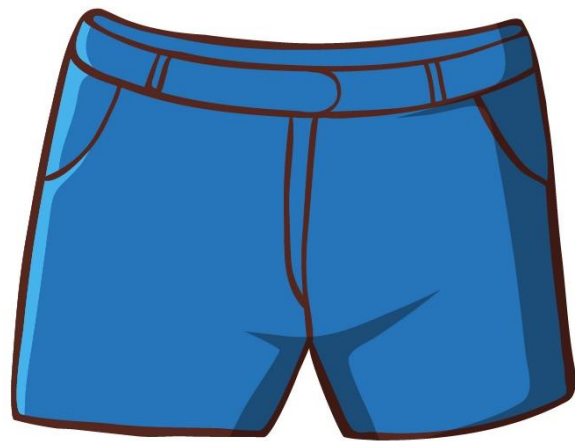
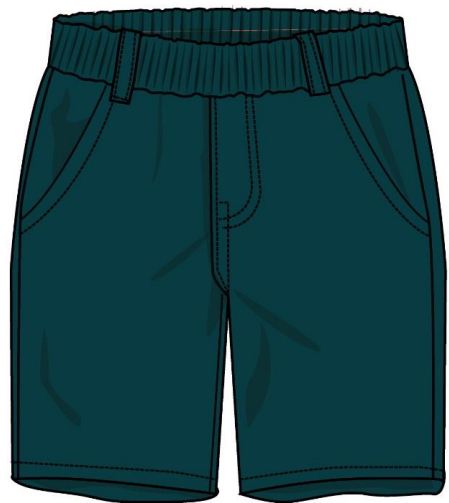
เสื้อแขนสั้น



เสื้อกล้าม



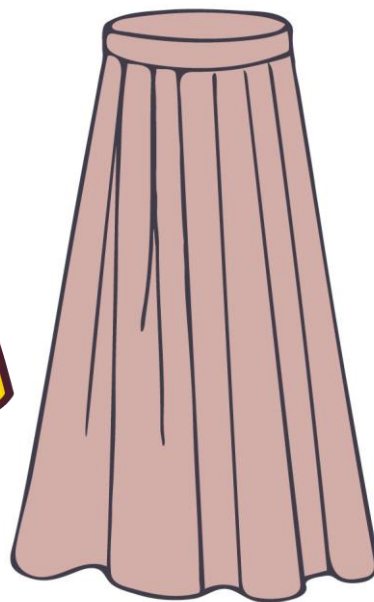
เลือกแขนยาว



กางเกงขาสั้น



กางเกงขายาว



กระโปรง



เครื่องแต่งกาย หมายถึง สิ่งที่ใช้สวมใส่
กับเสื้อผ้าหรือตกแต่งร่างกายเราให้สวยงาม



รองเท้า



ถุงเท้า



ที่มา <https://dinobigmart.com/product/ถุงเท้านักเรียน-สำหรับ-15/>



เข็มขัด





กำไล





โบผูกผม



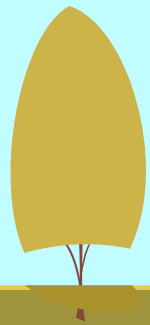
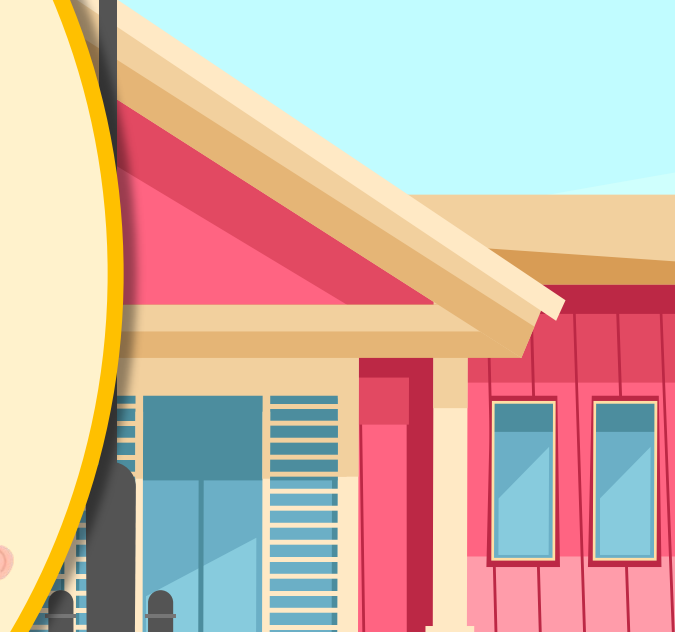
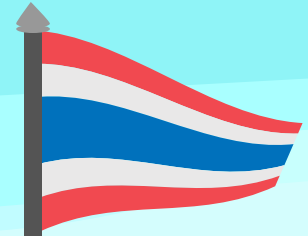
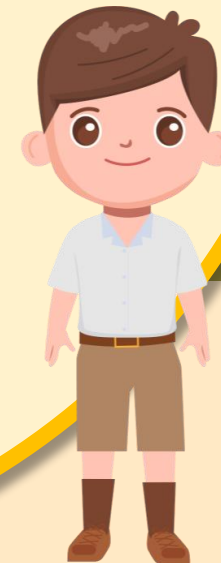


นาฬิกา



ชุดนักเรียน

หมายถึง





ชุดนักเรียน



เครื่องแบบที่กำหนดให้นักเรียนแต่งกาย
ตามกฎระเบียบของโรงเรียน





๑. เสื้อ เสื้อเชิ้ตแขนสั้นสีขา

ปักอักษรย่อชื่อโรงเรียน ปักชื่อนักเรียนที่หน้าอก

๒. กางเกง สวมกางเกงขาสั้น สีตามที่โรงเรียนกำหนด

ส่วนใหญ่ใช้สีดำ สีเทา หรือสีกรมท่า

ที่มา <https://white-chance.com/product/ระดับประถม/>





๓. **เข็มขัด** คาคัดเข็มขัดสีดำหรือสีตามที่โรงเรียน
กำหนด

ที่มา <https://white-chance.com/product/ระดับประถม/>





๔. **ถุงเท้า** สวมถุงเท้าสีขาวหรือสีน้ำตาล อาจจะพับ
หรือไม่พับขึ้นอยู่กับโรงเรียนกำหนด

๕. **รองเท้า** สวมรองเท้าผ้าใบสีน้ำตาล สีดำ หรือ
รองเท้าหนังสีดำที่โรงเรียนกำหนด

ที่มา <https://white-chance.com/product/ระดับประถม/>





ที่มา <https://white-chance.com/product/ระดับประถม/>



๑. เสื้อ สวมเสื้อปกบัวแขนสั้นสีขาว ปักอักษรย่อ
ชื่อโรงเรียน ปักชื่อนักเรียนที่หน้าอก หรือตามที่
โรงเรียนกำหนด
๒. กระโปรง สวมกระโปรงยาวคลุมเข่า สีกรมท่าหรือ
ตามที่โรงเรียนกำหนด





๓. **ถุงเท้า** สวมถุงเท้าสีขาว อาจจะพับหรือ
ไม่พับขึ้นอยู่กับที่โรงเรียนกำหนด

๔. **รองเท้า** สวมรองเท้าหนังสีดำ



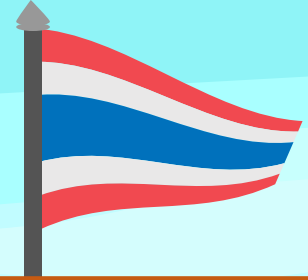
ระดมความคิด

นักเรียนคิดว่า การใส่ชุดนักเรียนมา
โรงเรียนมีข้อดีอย่างไร

หนูน้อยคนเก่ง

มาลำดับขั้นตอนการแต่งกาย
ชุดนักเรียน

สวมเสื้อ



สวมถุงเท้า

สวมเนคไท

สวมรองเท้า

สวมเข็มขัด

สวมกางเกง

สวมกระโปรง

คำถามชวนคิด

ถ้านักเรียนไปทัศนศึกษา
กับทางโรงเรียนควรแต่งตัวแบบใด



บทบาทครูปลายทาง

- กำกับ ดูแล ให้คำปรึกษา
นักเรียนในการทำกิจกรรม

บทบาทนักเรียน

- วาดภาพ ชุมนักเรียนที่ตนเองสวมใส่
พร้อมทั้งระบายสีให้สวยงาม



วาดภาพ ชุมนักเรียนที่ตนเองสวมใส่
พร้อมทั้งระบายสีให้สวยงาม





สรุปบทเรียน

เสื้อผ้าและเครื่องแต่งกายเป็นสิ่งที่เราสวมใส่ทุกวัน
โดยเฉพาะชุดนักเรียนต้องแต่งตามกฎระเบียบ
ที่โรงเรียนกำหนด



บทเรียนครั้งต่อไป

เรื่อง การดูแลเสื้อผ้าและเครื่องแต่งกาย

สิ่งที่ต้องเตรียม

ใบความรู้/ใบงาน

เรื่อง...การดูแลเสื้อผ้าและเครื่องแต่งกาย

สามารถดาวน์โหลดได้ที่ www.dltv.ac.th

