

# รายวิชา ศิลปะ (นาฏศิลป์)

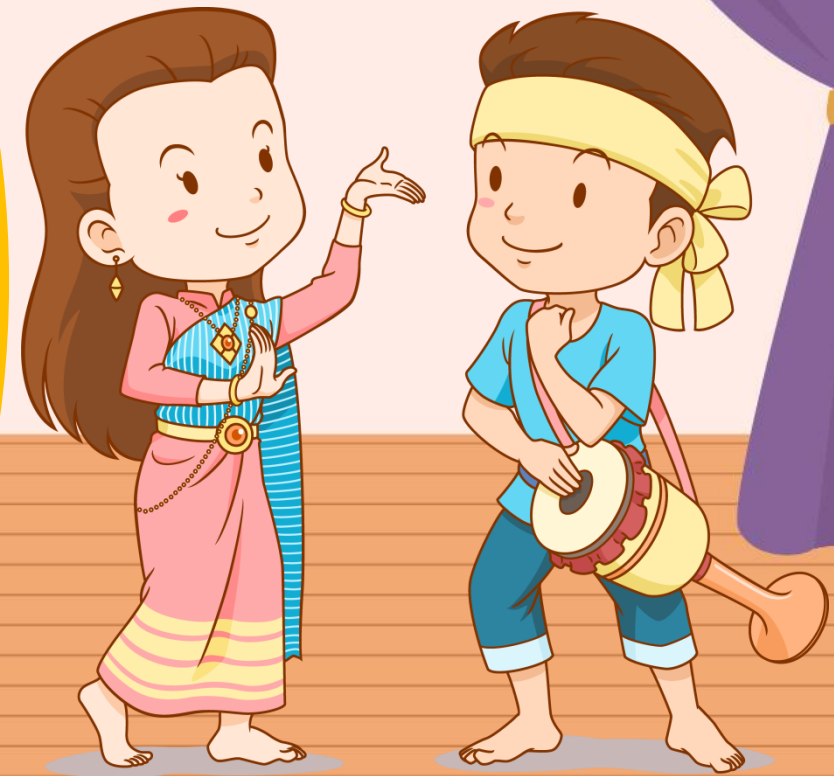
รหัสวิชา ศ๒๒๑๐๒

ชั้นมัธยมศึกษาปีที่ ๒

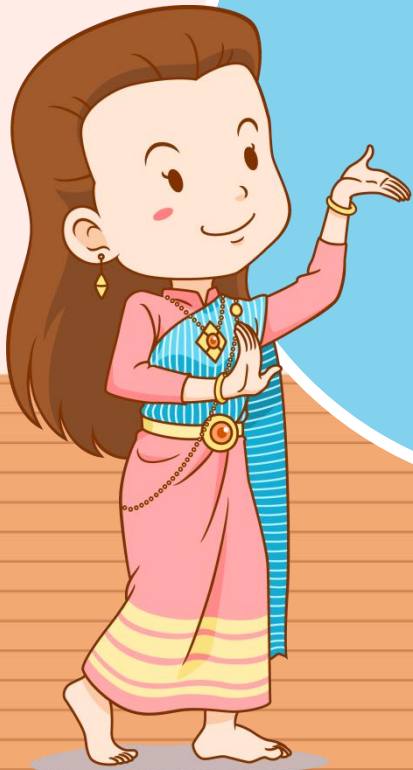
เรื่อง ที่มาของนาฏศิลป์พื้นเมือง

ครูผู้สอน ครูโชติกา สมพงษ์

ครูนันท์วัน ทองทิพย์



เรื่อง ที่มาของ  
นาฏศิลป์พื้นเมือง







สื่อวีดิทัศน์นี้ใช้เพื่อการศึกษาเท่านั้น

ขอขอบคุณสื่อวีดิทัศน์

เรื่อง การแสดงสีภาค สถาบันบัณฑิตพัฒนศิลป์

เผยแพร่โดย จตุพร ภัคดี

เผยแพร่วันที่ ๒๖ สิงหาคม ๒๕๕๘

ที่มา <https://www.youtube.com/watch?v=5EHMNDEVL0Q>





# คำถามชวนคิด

นักเรียนคิดว่า การแสดงทั้ง ๔ ชุด  
เป็นการแสดงของภาคใดบ้าง



# จุดประสงค์การเรียนรู้

๑. ผู้เรียนมีความรู้ความเข้าใจความหมายและมูลเหตุของนาฏศิลป์พื้นเมือง
๒. ผู้เรียนสามารถอธิบายความหมายและมูลเหตุของนาฏศิลป์พื้นเมืองได้อย่างถูกต้อง



# เรื่อง ความหมายและมูลเหตุของการแสดงพื้นเมือง



## การแสดงพื้นเมืองสี่ภาค



ภาพรำเถิดเทิงกลองยาว ที่มา : <https://sites.google.com/site/naiyarinnoey/ra-klxng-yaw>

ภาพพระบ่าเก็บใบชา ที่มา : <https://www.pawarisilp.com/>

ภาพ การแสดงพื้นเมืองภาคอีสาน ที่มา : <https://www.bloggang.com/m/viewdiary.php?id>

# ความหมายของการแสดงพื้นเมือง

การแสดงหรือการเล่นของประชาชนในประเทศไทย ที่เกิดขึ้นมาในท้องถิ่น ผ่านการสร้างสรรค์ สืบทอดต่อกันมา เพื่อตอบสนองหรือรับใช้ความต้องการของคนในสังคม อาทิ ความสนุกสนาน ความเชื่อ วิถีชีวิต วรรณกรรมพื้นบ้าน การแสดงอัตลักษณ์ชุมชน ต้อนรับแขก เรียกขวัญกำลังใจ ฯลฯ





# มูลเหตุที่ทำให้เกิดการแสดงพื้นเมือง

## ๑. มนุษย์ต้องการติดต่อกับสิ่งที่เหนือธรรมชาติ

เช่น ศาสนา ภูตผี เทวดา ผีบรรพบุรุษ โดยจัดการแสดงขึ้นมาเพื่อ  
บวงสรวง หรือ เชิญวิญญาณมาเข้าทรง  
เช่น พิธีมด, บวงสรวงผีบรรพบุรุษ  
ของชาวล้านนา



## ๒. การทำงานร่วมกันเป็นหมู่คณะ

ขณะทำงานก็จะเล่นสนุกสนาน หรือหลังจากทำงานเสร็จ จะรวมตัวเพื่อทำการแสดงเล่นกันเพื่อผ่อนคลาย เช่น เต้นกำรำเคียว



ที่มา <https://www.google.com/search?sxsrf=ALiCzsabmA10WTY5LlyiMLXbD1sg4OLCLg:1669093524277&source>

### ๓. การเลียนแบบวัฒนธรรมชาติ

โดยนำสิ่งที่พบเห็นในวัฒนธรรมชาติมาเป็นแรงบันดาลใจ

ในการสร้างสรรค์ผลงาน



ที่มา <https://www.google.com/search?q>

## ๔. การดัดแปลงมาจากวัฒนธรรมชาติอื่น

หรือประเทศใกล้เคียง เช่น รองเง็ง รำวงของชาวไทยมุสลิม  
ที่ได้รับอิทธิพลวัฒนธรรมมลายู



ที่มา <https://www.google.com/search?q>

## ๕. การเฉลิมฉลองในวาระสำคัญของชุมชน

เพื่อความสนุกสนาน ครึกครื้นในงานสำคัญต่าง ๆ ของชุมชน  
เช่น เซ็งบั้งไฟ ของภาคอีสาน



ที่มา <https://www.google.com/search?q>

# กิจกรรม เรื่อง ที่มาของนาฏศิลป์พื้นเมือง

คำชี้แจง : ให้นักเรียนจับกลุ่ม เพื่ออภิปรายกลุ่มย่อยและจัดทำ โปสเตอร์แผนผังสรุปความคิดสรุป

บสเจ็ดงมการแสดงประมวลผลความรู้รายวิชา  
 บสบัณฑิตศึกษาศาสนาและศิลปวิทยา คณะศิลปกรรมศาสตร์ วิชา ๑๑

จาก "นิทานพื้นบ้าน" อันโด่งดัง  
 มาถ่ายทอดผ่าน "ละครรำ"

สมมติ วัฒนธรรม รามเกียรติ์  
**ปลาดิบบุก**  
 ตอน ตีศักรทนต์เดือย - นางอ้ายแก้ว

ผลงานสร้างสรรค์การแสดงละครชุดใหม่ โดยบัณฑิตศึกษาศาสนาและศิลปวิทยา  
 คณะศิลปกรรมศาสตร์ สถาบันบัณฑิตพัฒนศิลป์ วิชา ๑๑  
 จากการเรียนการสอนในรายวิชา "การสร้างงานออกแบบเพื่อการแสดง"

จัดแสดง ณ โรงละครวังหน้า สถาบันบัณฑิตพัฒนศิลป์ ถนนราชดำเนิน  
 ในวันพุธ ที่ ๑๑ มีนาคม ๒๕๕๘ เวลา ๑๘.๐๐ น.

**ชมฟรี**

**นพฤษนิพนธ์**

วันที่ 15 กันยายน น.ศ. 2568 ณ ศาลาวันไนต์ เวลา 18.00 น. เป็นต้นไป

บทกวีการแสดงชุด  
 1. ปือนอนหลับอันสุดประหลาดระทึกกลืนในสื่ออายุ  
 2. ปือนอนเวียงเมืองในบระราชธาเจ้าอาภรณ์ (จับจูปแบบเด่น)  
 3. ปือนอนผูกทองงานบรอน ไม้อ่อนเมืองทอง  
 4. ปือนอนส่งสารดาวเคราะห์ที่สตีลอินดี้

โดยบัณฑิตศึกษาศาสนาและศิลปวิทยา  
 สาขาวิชาศิลปกรรมศาสตร์ สถาบันบัณฑิตพัฒนศิลป์ วิชา ๑๑

ขอเชิญชมการแสดงนาฏศิลป์แนวอนุรักษ์ และสร้างสรรค์ ของนักศึกษาชั้นปีที่ ๘  
 สาขานาฏศิลป์ไทยศึกษา คณะศิลปศึกษา วิทยาลัยนาฏศิลป์  
 สถาบันบัณฑิตพัฒนศิลป์ กระทรวงวัฒนธรรม

**ศิลป์นิพนธ์ รุ่น ๓**  
 ประจำปีการศึกษา ๒๕๕๘

ชุดที่ ๑ การแสดงนาฏศิลป์เรื่อง รามเกียรติ์ ตอน รามสูท  
 ชุด นาฏศิลป์เรื่อง รามสูท ตอน รามสูท  
 ชุด นาฏศิลป์เรื่อง รามสูท ตอน รามสูท  
 ชุด นาฏศิลป์เรื่อง รามสูท ตอน รามสูท

ในวันศุกร์ ๑๐ มีนาคม น.ศ. ๒๕๖๐  
 ตั้งแต่เวลา ๑๒.๐๐ น. เป็นต้นไป  
 ณ โรงละครแห่งชาติ

บัตร ราคา ๕๐ บาท นักศึกษา นักศึกษา ๕๐ บาท ประชาชนทั่วไป  
 สิววอนิ่ง ไต่ ๐๘๒๒๒๒๒๒๒๒

รับสมัคร  
**โครงการ  
 สอนศิลปวัฒนธรรมสำหรับเยาวชน**

รับสมัครตั้งแต่วันที่ ๒ มิถุนายน ๒๕๖๘

**นาฏศิลป์**  
 หลักสูตร ๓๐ ชั่วโมง  
 อายุระหว่าง ๕ - ๑๒ ปี  
 มีค่าสมัคร ๓,๐๐๐ บาท  
 เริ่มเรียนวันอาทิตย์ที่ ๕ มิถุนายน ๒๕๖๘  
 เรียนทุกวันอาทิตย์  
 ● ระดับอนุบาล ๓ - ประถมศึกษาปีที่ ๑  
 เวลา ๑๐.๐๐ - ๑๒.๐๐ น.  
 ● ระดับประถมศึกษาปีที่ ๒ - ระดับประถมศึกษาปีที่ ๓  
 เวลา ๑๓.๐๐ - ๑๕.๐๐ น.  
 ● ระดับประถมศึกษาปีที่ ๔ - ระดับประถมศึกษาปีที่ ๕  
 เวลา ๑๕.๓๐ - ๑๗.๓๐ น.

**โยนา**  
 หลักสูตร ๓๐ ชั่วโมง  
 อายุระหว่าง ๖ - ๑๗ ปี  
 มีค่าสมัคร ๓,๐๐๐ บาท  
 เริ่มเรียนวันอาทิตย์ เวลา ๑๐.๐๐ - ๑๒.๐๐ น.  
 เริ่มเรียนวันอาทิตย์ที่ ๕ มิถุนายน ๒๕๖๘

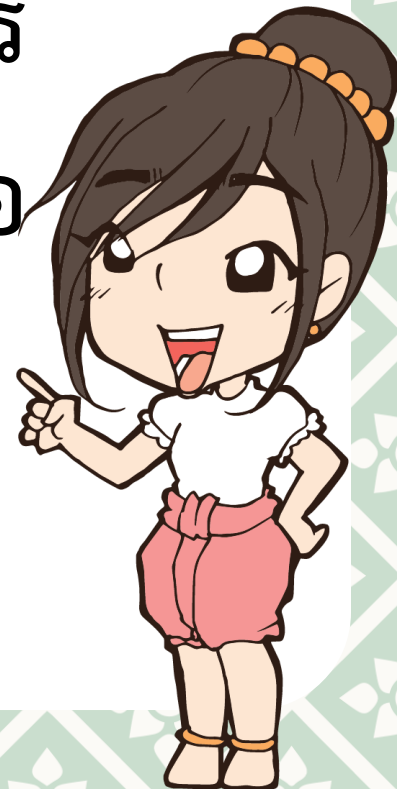
**ดนตรีไทย**  
 หลักสูตร ๓๐ ชั่วโมง  
 อายุระหว่าง ๗ - ๑๓ ปี  
 มีค่าสมัคร ๓,๐๐๐ บาท  
 เริ่มเรียนวันอาทิตย์  
 ● กลุ่มดีซุ่ม  
 เวลา ๑๐.๐๐ - ๑๒.๐๐ น.  
 ● กลุ่มไม้ดีซุ่ม  
 เวลา ๑๓.๐๐ - ๑๕.๐๐ น.

สอบถามข้อมูลเพิ่มเติม  
 สถาบันวัฒนธรรมและศูนย์ส่งเสริมศิลปาชีพ  
 มหาวิทยาลัยราชภัฏบุรีรัมย์ โทร ๐๕๔-๒๒๖๕๐-๓ หรือ ๐๘๙-๙๗๓๓๐๒ (๒๓๒๓)

ที่มา <https://www.google.com/search?q>

# สรุป ความหมายของการแสดงพื้นเมือง

การแสดงหรือการเล่นของประชาชน  
ในประเทศไทย ที่เกิดขึ้นมาในท้องถิ่น ผ่านการ  
สร้างสรรค์ สืบทอดต่อกันมา เพื่อตอบสนองหรือ  
รับใช้ความต้องการของคนในสังคม



๑. มนุษย์ต้องการติดต่อกับสิ่งที่เหนือธรรมชาติ



๒. การทำงานร่วมกันเป็นหมู่คณะ

มูลเหตุที่ทำให้เกิดการแสดงพื้นเมือง

๓. การเลียนแบบ  
ธรรมชาติ



๕. การเฉลิมฉลองในวาระสำคัญของชุมชน



๔. การดัดแปลงมาจากวัฒนธรรมชาติอื่น





บทเรียนครั้งต่อไป

เรื่อง เกมถอดรหัส  
นาฏศิลป์พื้นเมือง





# สิ่งที่ต้องเตรียม

กระดาษ A4 กลุ่มละ ๑ แผ่น

