

รายวิชา สุขศึกษาและพลศึกษา (สุขศึกษา)

รหัสวิชา พ๑๑๑๐๑
ชั้นประถมศึกษาปีที่ ๑

เรื่อง อวัยวะภายในช่องปาก (๒)

ครูผู้สอน ครูภัทรวรรณ เหงี่ยมสุวรรณ





อวัยวะภายในช่องปาก

(๒)





จุดประสงค์การเรียนรู้



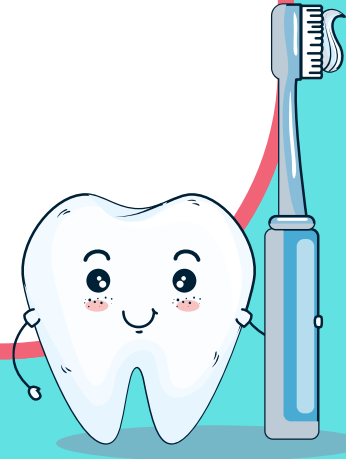
๑. บอกพฤติกรรมที่ส่งผลเสียต่ออวัยวะภายในช่องปาก



๒. อธิบายวิธีการดูแลรักษาอวัยวะภายในช่องปาก



๓. ปฏิบัติการแปรงฟันได้อย่างถูกวิธี





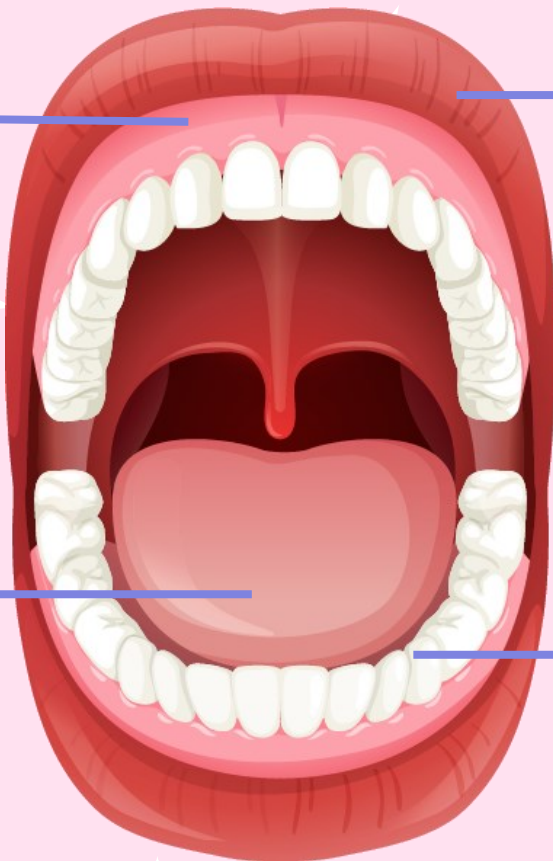
อวัยวะภายในช่องปาก ประกอบด้วยอะไรบ้าง

เหงือก

ริมฝีปาก

ลิ้น

ฟัน





พฤติกรรมใดที่ส่งผลเสียต่อ
อวัยวะภายในช่องปาก





หลีกเลี่ยงการรับประทานลูกอม



ไม่ควรใช้ฟันกัดของแข็ง



แปรงฟันไม่สะอาด
หรือแปรงฟันผิดวิธี



โรคฟันผุในเด็ก





สาเหตุของโรคฟันผุในเด็ก



ภาพ ฟันผุ

ที่มา <http://www.dent.chula.ac.th/ForFon/Binde>.

โรคฟันผุเกิดจากแบคทีเรีย
ในช่องปากร่วมกับเศษอาหารและ
น้ำลาย สะสมเป็นคราบขี้ฟันหรือ
คราบแบคทีเรีย



สาเหตุของโรคฟันผุในเด็ก

แบคทีเรียจะเปลี่ยนน้ำตาลและแป้ง
ให้เป็นกรดที่มีฤทธิ์ทำลายผิวฟัน
เกิดเป็นรูเล็ก ๆ เมื่อรูเล็ก ๆ
ขยายใหญ่ขึ้น ทำให้เกิดอาการปวดฟัน



ภาพ ฟันผุ

โดย กองบรรณาธิการ hd ที่มา <https://hd.co.th/tooth-decay-erosion-in-baby-teeth>



ทำอย่างไร
เพื่อป้องกัน**ฟันผุ**





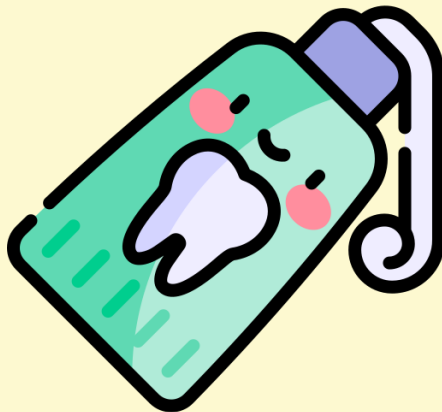
แปร่งฟันอย่างไร ให้ถูกวิธี



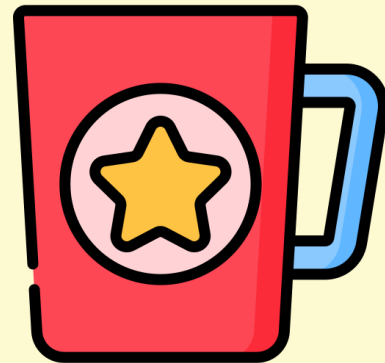
อุปกรณ์ที่ใช้ในการแปรงฟัน



แปรงสีฟัน

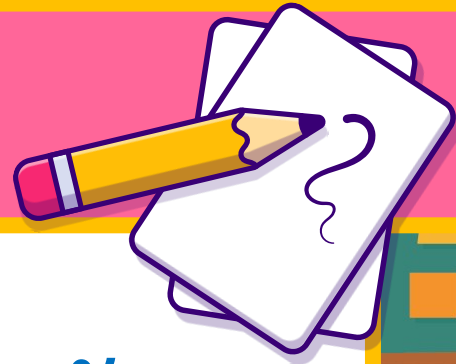


ยาสีฟัน



แก้วน้ำ

กิจกรรมประจำวันนี้ ...



ฟันสวย ยิ้มสดใส ใส่ใจการแปรงฟัน

ให้นักเรียนสังเกตการสาธิตการแปรงฟัน

อย่างถูกวิธีแล้วปฏิบัติตาม

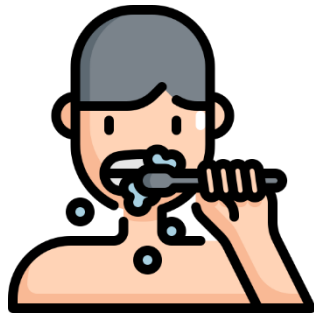
คำชี้แจงกิจกรรมนักเรียน

- นักเรียนปฏิบัติภารกิจการแปรงฟันอย่างถูกวิธีให้สะอาด
- หลังจากปฏิบัติภารกิจการแปรงฟันแล้วให้นักเรียนสังเกตความสะอาดในช่องปากของตนเอง

คำชี้แจงบทบาทครูปลายทาง

- จัดเตรียมอุปกรณ์ที่ใช้ในการปฏิบัติ
- อธิบายขั้นตอนการปฏิบัติกิจกรรมอย่างละเอียด
- ควบคุมและดูแลนักเรียนในการปฏิบัติอย่างใกล้ชิด





การแปรงฟันอย่างถูกวิธี





การย่อมาตรการบาดเจ็บ ในช่องปาก





คราบจุลินทรีย์คืออะไร



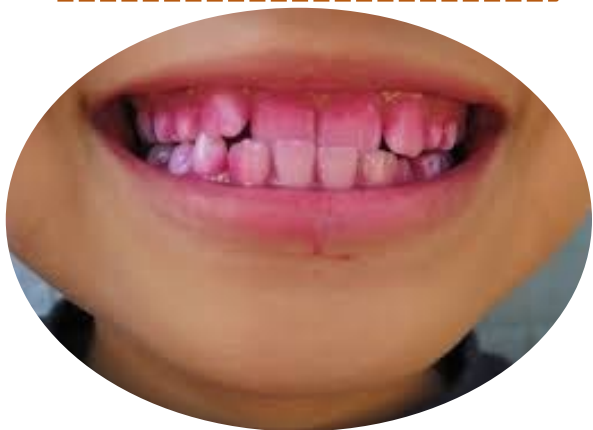
ซัฟฟัน

ภาพ คราบจุลินทรีย์ ที่มา <https://bangkokhatyai.com/knowledge/view/203>

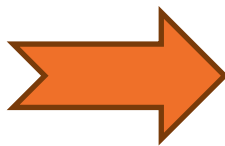


การย้อมคราบจุลินทรีย์ในช่องปาก

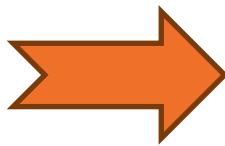
การย้อมสีฟัน



ภาพ การย้อมคราบจุลินทรีย์
ที่มา <http://dental2.anamai.moph.go.th/>



ตรวจหาคราบจุลินทรีย์
ในช่องปาก



ตรวจความสะอาดของ
การแปรงฟัน



อุปกรณ์ที่ใช้ในการย้อมสีฟัน



เม็ดย้อมสีฟัน

ภาพ เม็ดสีย้อมฟัน

ที่มา <http://dental2.anamai.moph.go.th/download/download>



สำลีพันก้าน

สีผสมอาหารขององค์การเภสัชกรรม
สีชมพู (Erythrosine)



ภาพ สี Erothrosine

ที่มา <https://my-best.in.th/50395>



วิธีการย้อมสีฟัน

๑

เคี้ยวเม็ดสีย้อมฟันแล้วใช้ลิ้นกวาดให้สีทั่วทุกด้านของซี่ฟัน
หรือใช้สำลีพันก้านชุบสีผสมอาหารที่เตรียมไว้แล้วทาทั่ว
ทุกด้านของซี่ฟัน ทั้งฟันบนและฟันล่าง

๒

บ้วนน้ำสะอาดเบา ๆ ๑ ครั้ง

ก่อนย้อมสีฟัน



หลังย้อมสีฟัน



การกำจัดการบจุลินทรีย์ในช่องปากได้ดีที่สุด

คือ การแปรงฟันให้สะอาดและถูกวิธี

การบ้วนปากไม่สามารถกำจัดคราบจุลินทรีย์ได้



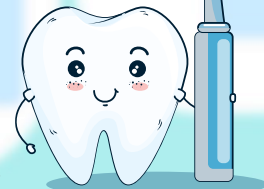


การแปร่งฟันอย่างถูกวิธี
จะช่วยให้สุขภาพในช่องปาก
ของนักเรียนดีได้อย่างไร

ฟันสวย ยิ้มสดใสด้วยเคล็ดลับ ๒๒๒

แปรงฟันอย่างน้อย วันละ

ครั้ง



แปรงฟันนานอย่างน้อย

นาที



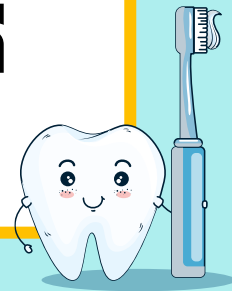
งดกินของหวานหลังแปรงฟัน

ชั่วโมง



สรุปบทเรียนประจำวันนี้

อวัยวะในช่องปากของเรา เป็นอวัยวะที่สำคัญ
ในการใช้ชีวิตประจำวัน ดังนั้นการดูแลรักษาอวัยวะ
ภายในช่องปากด้วยการแปรงฟัน ควรปฏิบัติให้ถูกวิธี
เพื่อรักษาอวัยวะภายในช่องปากให้มีสุขภาพที่ดี

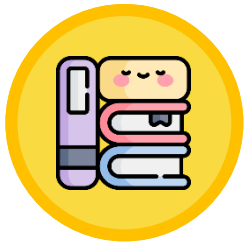




บทเรียนครั้งต่อไป

เรื่อง ตัวของฉันทันนี่มี ...





สิ่งที่ต้องเตรียม

๑. สมุดบันทึก
๒. อุปกรณ์เครื่องเขียน
๓. ใ้บทความรู่ที่ ๘ เรื่อง ตัวของฉันั้นมี ...
๔. รูปภาพอวัยวะต่าง ๆ
๕. แบบประเมินตนเองและบันทึกการเรียนรู้



สามารถดาวน์โหลดได้ที่

www.dltv.ac.th

