

รายวิชาสังคมศึกษา

รหัสวิชา ส๑๓๑๐๑

ชั้นประถมศึกษาปีที่ ๓

เรื่อง บทบาทของ
ประชาชนในการเสียภาษี

ครูผู้สอน ครูอุบล พันธุ์อั้น



เรื่อง

บทบาทของประชาชน ในการเสียภาษี



จุดประสงค์การเรียนรู้

๑. บอกบทบาทของประชาชนในการเสียภาษี
๒. วิเคราะห์การดำรงชีวิตที่นำไปสู่การเสียภาษี
ของประชาชน
๓. เห็นความสำคัญของการเสียภาษี เพื่อนำมาใช้
พัฒนาประเทศ



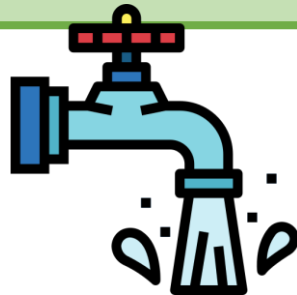


สินค้าและบริการที่รัฐจัดให้แก่ประชาชน

ไฟฟ้า



น้ำประปา



โรงเรียน



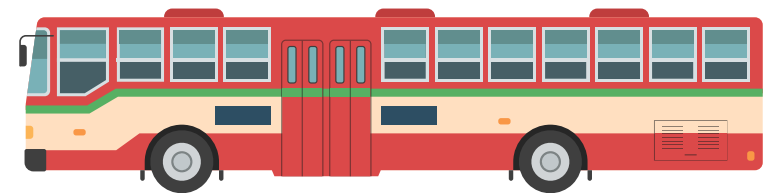
โรงพยาบาล



ถนน



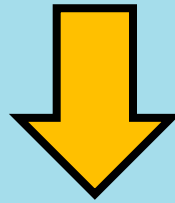
รถประจำทาง



คำถามชวนคิด



๑. การเสียภาษีของประชาชนเป็นการเสียภาษี
ในลักษณะใด



การเสียภาษี**ทางตรง**และการเสียภาษี**ทางอ้อม**

คำถามชวนคิด



๒. นักเรียนคิดว่าประชาชนในประเทศไม่เสียภาษี
ได้หรือไม่ อย่างไร



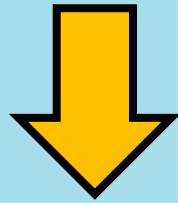
ไม่ได้

เพราะการเสียภาษีเป็นบทบาทหน้าที่ของประชาชนทุกคน
ถ้าไม่เสียภาษีหรือหลบเลี่ยงภาษี ก็จะถูกดำเนินคดีตามกฎหมาย

คำถามชวนคิด



๓. การเสียภาษีตามกฎหมาย มีความสำคัญต่อ
ประเทศชาติอย่างไร



ช่วยให้ประเทศชาติพัฒนาและมีความเจริญก้าวหน้า

บทบาทของประชาชนในการเสียภาษี

การเสียภาษีเป็นหน้าที่ของประชาชน เพื่อให้รัฐมีรายได้ไปใช้ในการพัฒนาประเทศ ถ้าทุกคนที่มีรายได้เสียภาษีให้แก่รัฐจะช่วยให้ประเทศชาติพัฒนาและมีความเจริญก้าวหน้า



การพัฒนาประเทศ

เมื่อถึงกำหนดเวลาที่ต้องเสียภาษีประจำปี ประชาชนผู้มีหน้าที่เสียภาษีต้อง ดังนี้

- ยื่นแบบและเสียภาษีที่เกี่ยวข้องให้ถูกต้องครบถ้วน
- ชำระภาษีตามการประเมินของเจ้าพนักงานประเมินภายในกำหนดเวลา



เจริญกรุง 53



หน่วยงานของรัฐ
ที่มีหน้าที่จัดเก็บภาษีของผู้มีรายได้
เพื่อนำไปพัฒนาประเทศ
คือ กรมสรรพากร

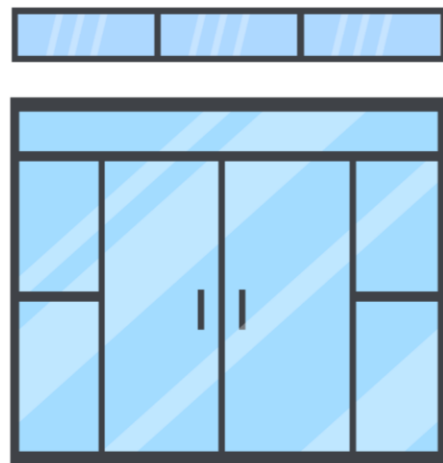
การร่วมมือในการเสียภาษีของประชาชนจะส่งผลดีต่อ การพัฒนาประเทศ ดังนี้

๑. รัฐบาลนำเงินภาษีไปใช้ในการพัฒนาประเทศ เช่น
สร้างถนน ไฟฟ้า เป็นต้น
๒. รัฐบาลนำไปพัฒนาด้านการศึกษาของคนไทย
๓. รัฐบาลนำไปพัฒนาด้านสาธารณสุข
๔. รัฐบาลนำไปพัฒนาด้านสวัสดิการให้แก่ประชาชน
๕. รัฐบาลไปสร้างสถานที่ทางด้านการนันทนาการต่าง ๆ



โรงพยาบาล

ตัวอย่างที่เกิดจาก
การเสียชีวิตของประชาชน



คำถามชวนคิด



๑. แหล่งเงินทุนสำคัญที่นำมาพัฒนาประเทศได้มาจากที่ใดบ้าง
ภาษีที่ประชาชนเสียให้แก่รัฐ และการบริจาคของประชาชน

๒. หน่วยงานใดของรัฐมีหน้าที่จัดเก็บภาษีของผู้มีรายได้
กรมสรรพากร

คำถามชวนคิด



๓. เมื่อถึงกำหนดเวลาที่ต้องเสียภาษีประจำปี ประชาชนผู้มีหน้าที่เสียภาษีต้องปฏิบัติอย่างไร

ยื่นแบบและเสียภาษีที่เกี่ยวข้องให้ถูกต้อง ครบถ้วนและชำระภาษีตามการประเมินของเจ้าพนักงานประเมิน ภายในกำหนดเวลา

คำถามชวนคิด



๔. ถ้าทุกคนที่มีรายได้ไม่เสียภาษีจะเกิดผลอย่างไร

ประเทศชาติไม่พัฒนา ขาดความเจริญก้าวหน้า
ประชาชนมีคุณภาพชีวิตที่ไม่ดี

กิจกรรม ร่วมด้วยช่วยคิด

“จำแนก

สวัสดิการแห่งรัฐ”



๑. ครูมีบัตรข้อความเกี่ยวกับสินค้าและบริการที่รัฐจัดให้แก่ประชาชน จำนวน ๑๐ บัตรข้อความ
๒. ครูสุ่มนักเรียน เลือกบัตรข้อความ
๓. ให้นักเรียนจำแนกว่าสิ่งใดเป็นสินค้าและบริการที่รัฐจัดให้แก่ประชาชน และสิ่งใดไม่ใช่สินค้าและบริการที่รัฐจัดให้แก่ประชาชน



สินค้าและบริการที่รัฐจัดให้แก่ประชาชน



ถนน

สวนสาธารณะ

โรงพยาบาล

สะพานลอย

ไฟฟ้า

สินค้าและบริการที่รัฐไม่ได้จัดให้แก่ประชาชน



โรงเรียนเอกชน

โรงพยาบาลนตร์

ห้างสรรพสินค้า

ที่อยู่อาศัย

ร้านอาหาร

ชั้นประถมศึกษา



คำชี้แจงนักเรียน

๑. นักเรียนทำใบงานที่ ๔ เรื่อง ภาษีที่เกี่ยวข้องกับชีวิตประจำวัน
๒. นักเรียนร่วมกันเฉลยใบงานพร้อมกับครู

คำชี้แจงครูปลายทาง

๑. ครูแจกใบงานที่ ๔ เรื่อง ภาษีที่เกี่ยวข้องกับชีวิตประจำวัน
๒. ครูสังเกตและให้คำแนะนำการทำใบงานของนักเรียน
๓. ครูให้ข้อมูลเพิ่มเติมกับนักเรียน



ใบงานที่ ๔ เรื่อง ภาษีที่เกี่ยวข้องกับชีวิตประจำวัน

คำชี้แจง

ให้นักเรียนวาดภาพสินค้าและบริการที่เกิด
จากการเสียภาษีของประชาชน
และตอบคำถาม



ใบงานที่ ๔ เรื่อง ภาษาที่ เกี่ยวข้องกับชีวิตประจำวัน

ใบงานที่ ๔ เรื่อง ภาษาที่เกี่ยวข้องกับชีวิตประจำวัน
หน่วยการเรียนรู้ที่ ๔ เรื่อง ภาษาและการแข่งขันทางการค้า
แผนการจัดการเรียนรู้ที่ ๔ เรื่อง บทบาทของประชาชนในการเสียภาษี
รายวิชา สังคมศึกษา รหัสวิชา ส๑๓๑๐๑ ภาคเรียนที่ ๑ ชั้นประถมศึกษาปีที่ ๓

คำชี้แจง ให้นักเรียนวาดภาพสินค้าและบริการที่เกิดจากการเสียภาษีของ
ประชาชน และตอบคำถาม



๑. สินค้าหรือบริการในภาพ คือ
๒. สินค้าหรือบริการในภาพมีประโยชน์อย่างไร
.....
๓. ผู้มีรายได้มีบทบาทในการเสียภาษีอย่างไร
.....
๔. ถ้าทุกคนที่มีรายได้ไม่เสียภาษีจะเกิดผลอย่างไร
.....

ชื่อ นามสกุล ชั้น ป.๓/..... เลขที่

ใบงานที่ ๔ เรื่อง ภาษีที่เกี่ยวข้องกับชีวิตประจำวัน

เฉลยใบงาน

นักเรียนนำเสนอหน้าชั้นเรียน



เฉลยใบงานที่ ๔ เรื่อง ภาษีที่เกี่ยวข้องกับชีวิตประจำวัน

โรงพยาบาล



เฉลยใบงานที่ ๔ เรื่อง ภาษีที่เกี่ยวข้องกับชีวิตประจำวัน

๑. สินค้าหรือบริการในภาพ คือ
(โรงพยาบาลของรัฐ)
๒. สินค้าหรือบริการในภาพมีประโยชน์อย่างไร
(เป็นสถานที่ให้บริการรักษาอาการเจ็บป่วย)
๓. ผู้มีรายได้มีบทบาทในการเสียภาษีอย่างไร
(จะต้องจ่ายภาษีให้กับรัฐ เพื่อนำไปพัฒนาประเทศ)
๔. ถ้าทุกคนที่มีรายได้ไม่เสียภาษีจะเกิดผลอย่างไร
(ประเทศชาติไม่พัฒนา ขาดความเจริญก้าวหน้า ประชาชนมีคุณภาพชีวิตที่ไม่ดี)

สรุป บทเรียน



บทบาทหน้าที่ของ ประชาชนในการเสียภาษี



การเสียภาษีเป็นหน้าที่ของประชาชน
เพื่อให้รัฐมีรายได้ไปใช้ในการพัฒนาประเทศชาติ
ให้มีความเจริญก้าวหน้ายิ่งขึ้น



บทเรียนครั้งต่อไป



เรื่อง การแข่งขันทางการค้า

สิ่งที่ต้องเตรียม

ใบงานที่ ๕ เรื่อง การแข่งขันทางการค้า

ดาวน์โหลดได้ที่ www.dltv.ac.th