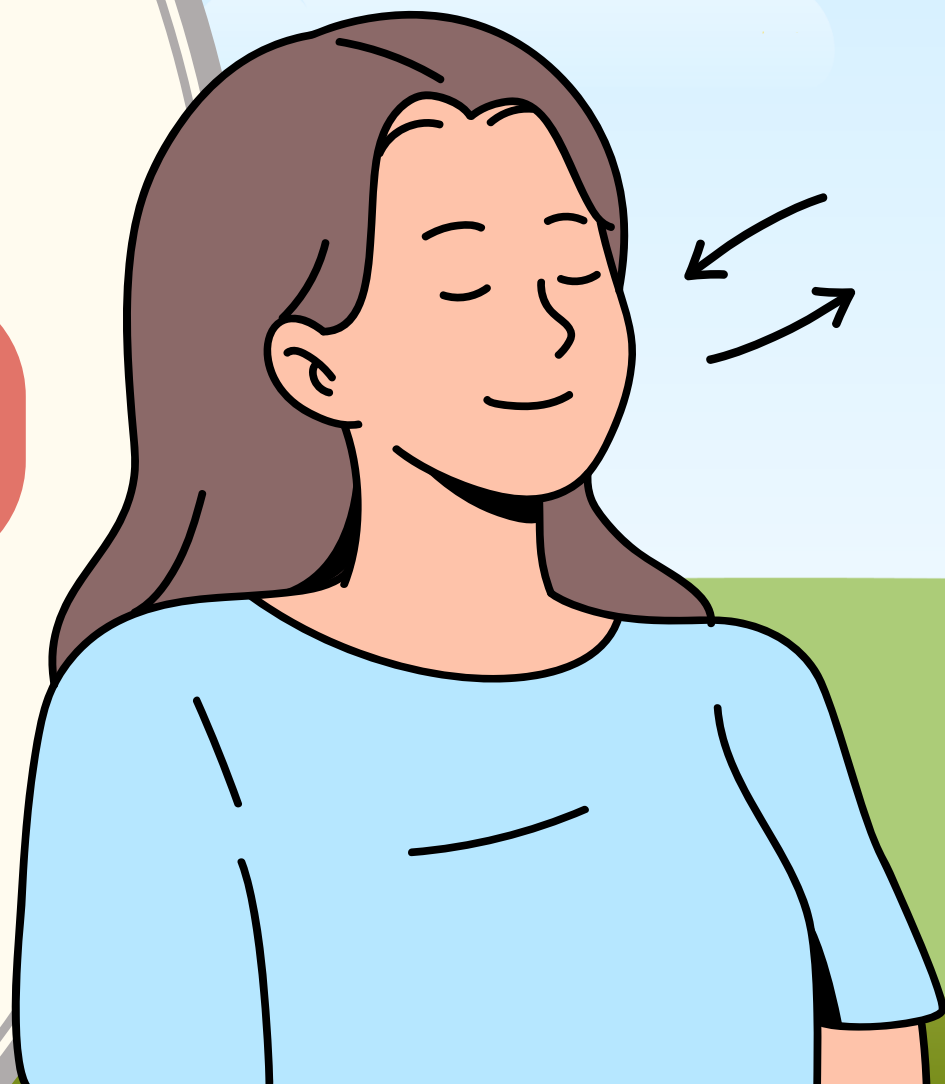


# รายวิชาสุขศึกษาและพลศึกษา (สุขศึกษา)

รหัสวิชา พ๑๖๑๐๑ ชั้นประถมศึกษาปีที่ ๖

เรื่อง อวัยวะที่สำคัญของระบบหายใจ

ครูผู้สอน ครูภัทรวรรณ เหงี่ยมสุพรรณ



# จุดประสงค์การเรียนรู้

๑.

ระบุหน้าที่ของอวัยวะที่สำคัญ  
ของระบบหายใจ

๒.

เห็นความสำคัญของระบบหายใจ





# กิจกรรม

ให้นักเรียน  
หายใจเข้าลึก ๆ

นับ ๑ - ๑๐





# กิจกรรม

ให้นักเรียน  
หายใจออกช้า ๆ

นับ ๑ - ๑๐

# คำถาม

นักเรียนคิดว่าในระหว่างที่  
นักเรียน หายใจเข้า และ  
หายใจออกนั้น ผ่านอวัยวะใดบ้าง

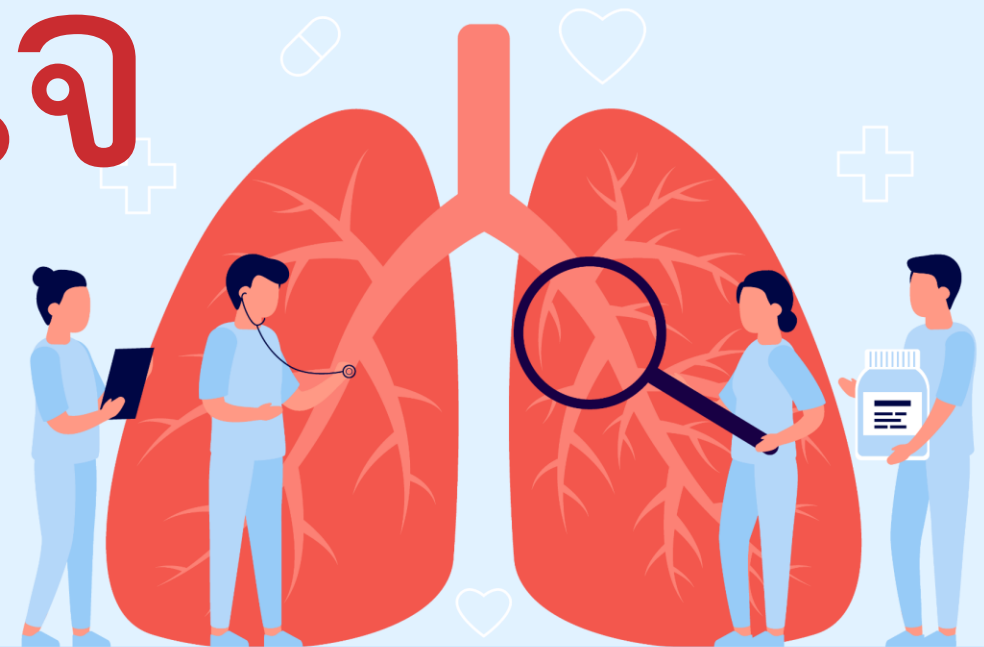


# คำถาม

อวัยวะใดบ้างที่สำคัญ  
ในระบบหายใจ



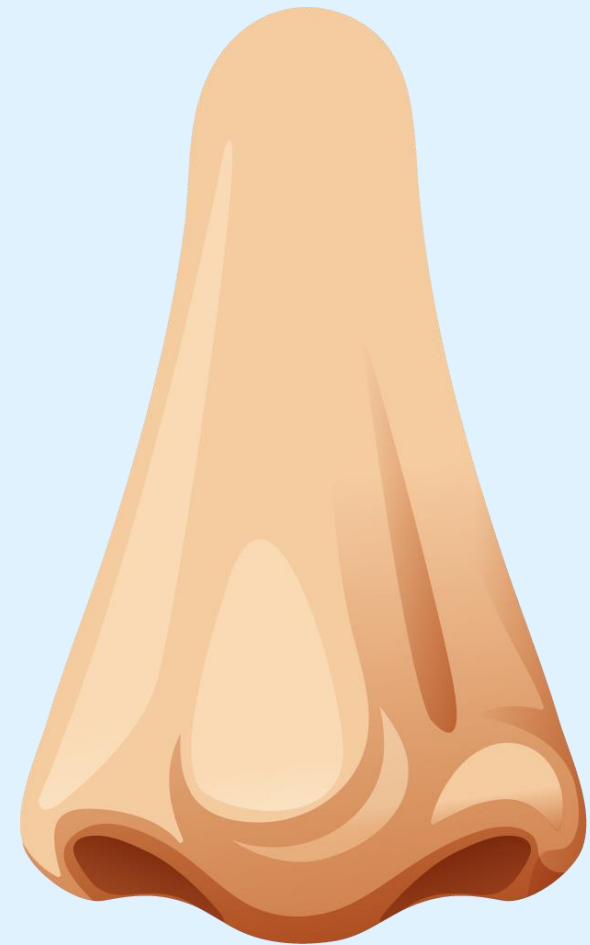
# อวัยวะที่สำคัญ ในระบบหายใจ



# อวัยวะที่สำคัญในระบบหายใจ

## จมูก

- อยู่บริเวณกลางใบหน้า
- มีลักษณะคล้ายผลชมพู่
- มีรูจมูกทั้งหมด ๒ รู

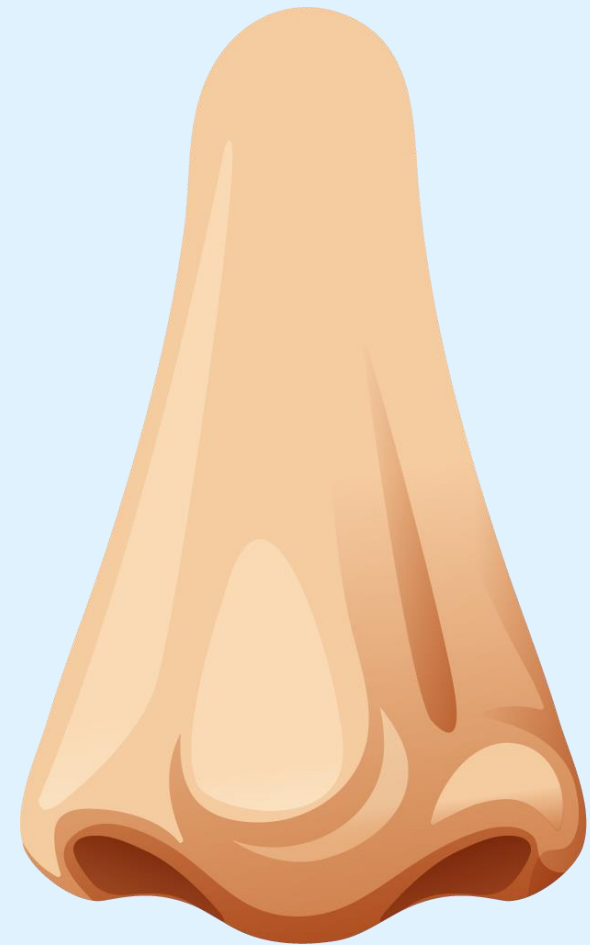




# อวัยวะที่สำคัญในระบบหายใจ

## จมูก

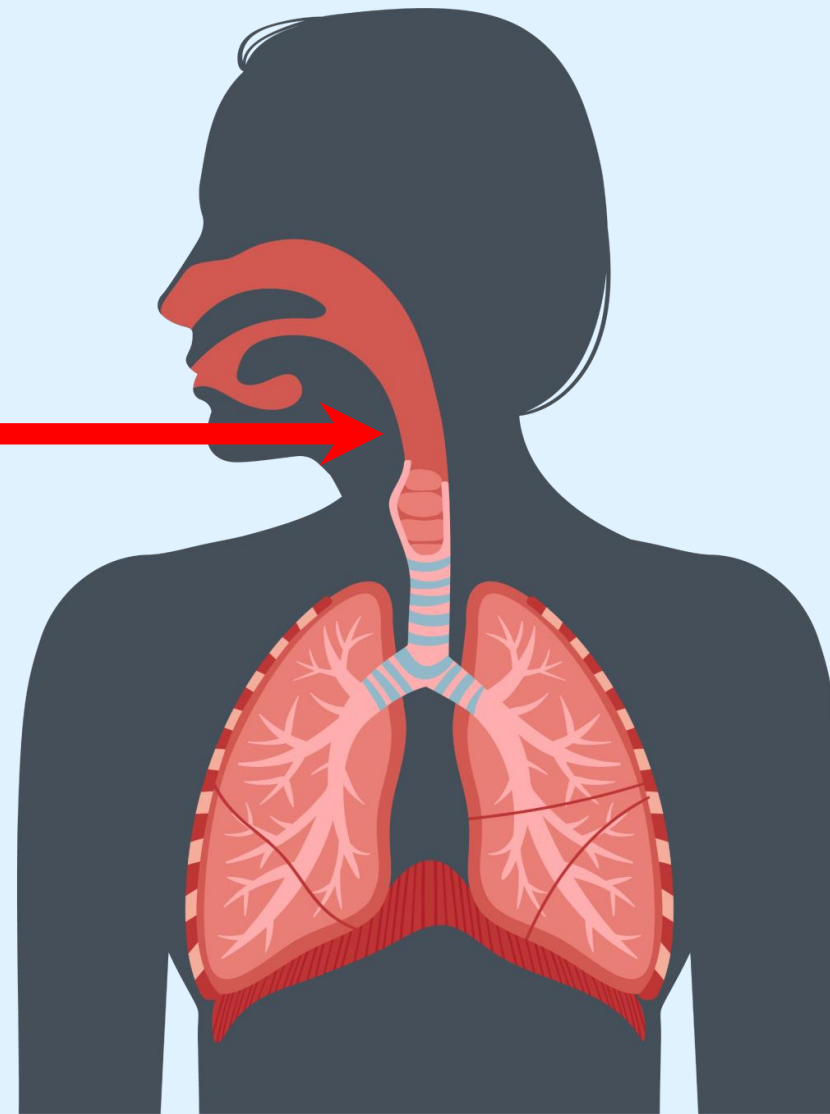
- เป็นทางผ่านของอากาศ  
เข้าและออก
- ภายในมีขนจมูก เพื่อกรอง  
ฝุ่นละออง



# อวัยวะที่สำคัญในระบบหายใจ

## หลอดคอ

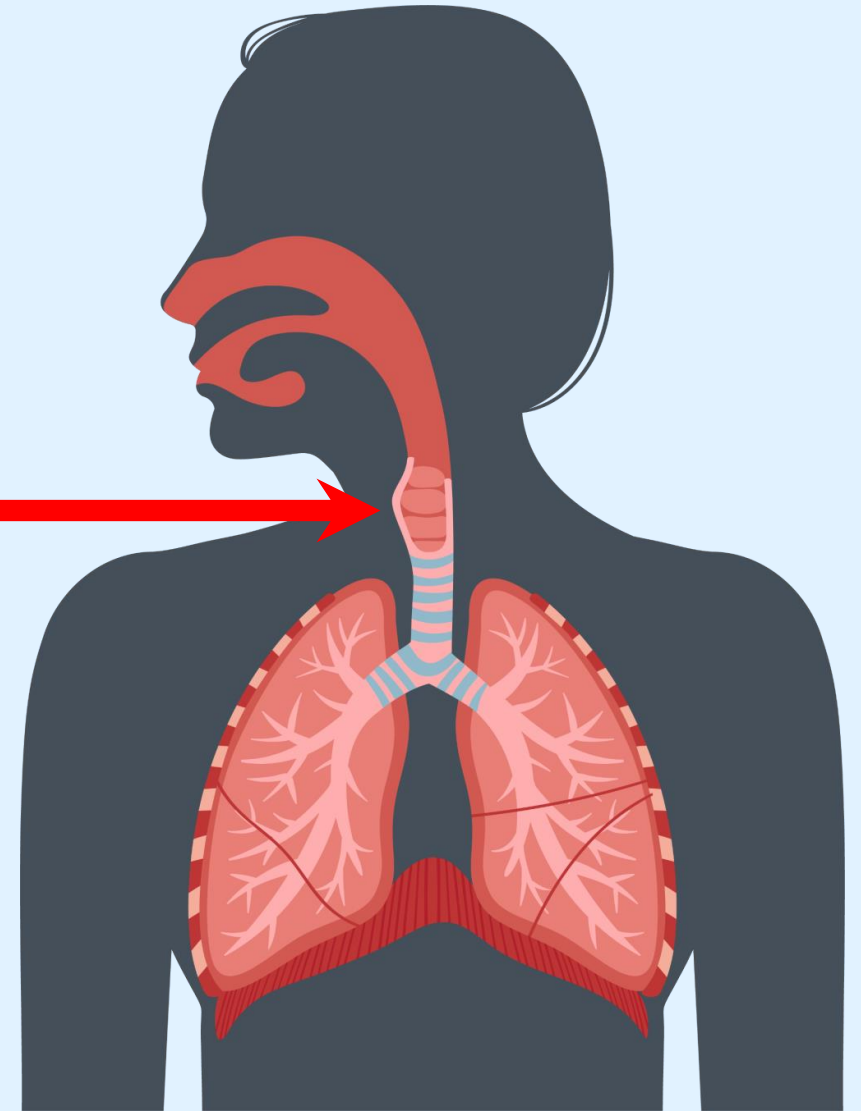
- ลักษณะเป็นหลอดตั้งตรงยาวประมาณ ๕ นิ้ว
- หลอดคอจะเชื่อมต่อทั้งช่องปากและช่องจมูก



# อวัยวะที่สำคัญในระบบหายใจ

## หลอดเสียง

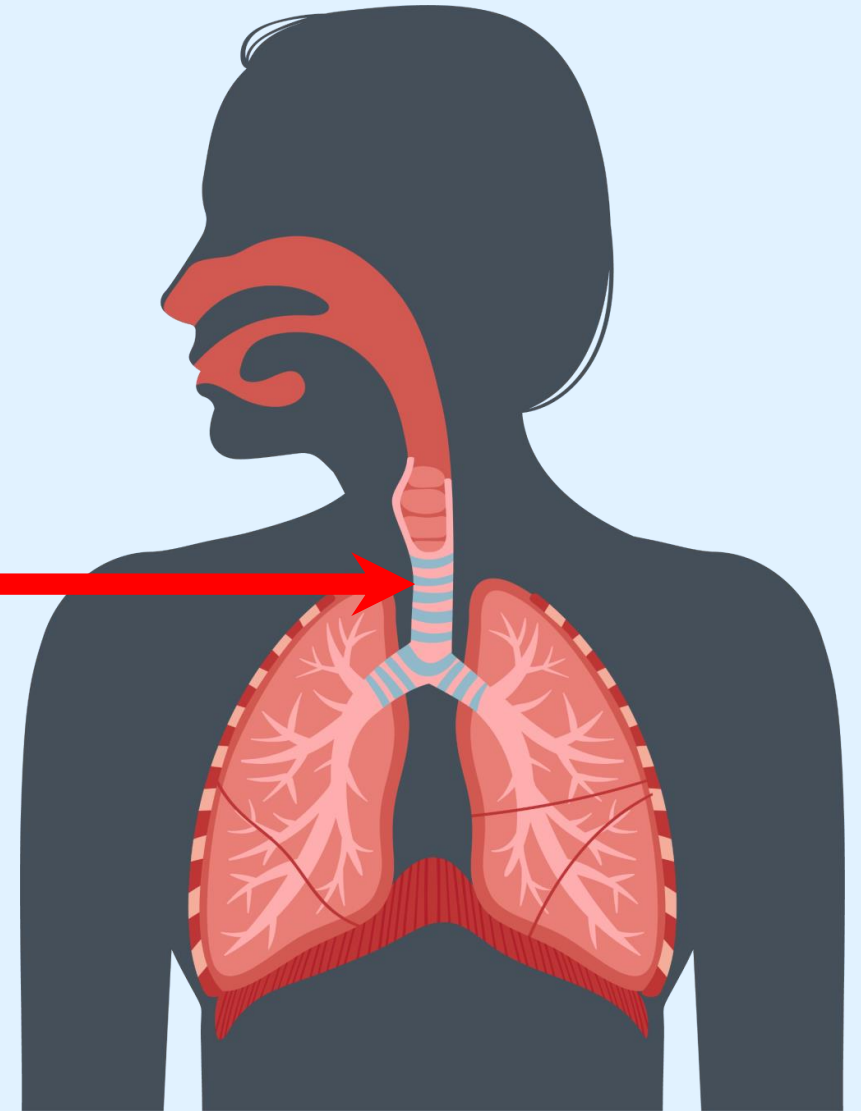
- เป็นหลอดยาวประมาณ ๓.๕ - ๔.๕ เซนติเมตร
- อากาศจะผ่านต่อมายังหลอดเสียง



# อวัยวะที่สำคัญในระบบหายใจ

## หลอดลม

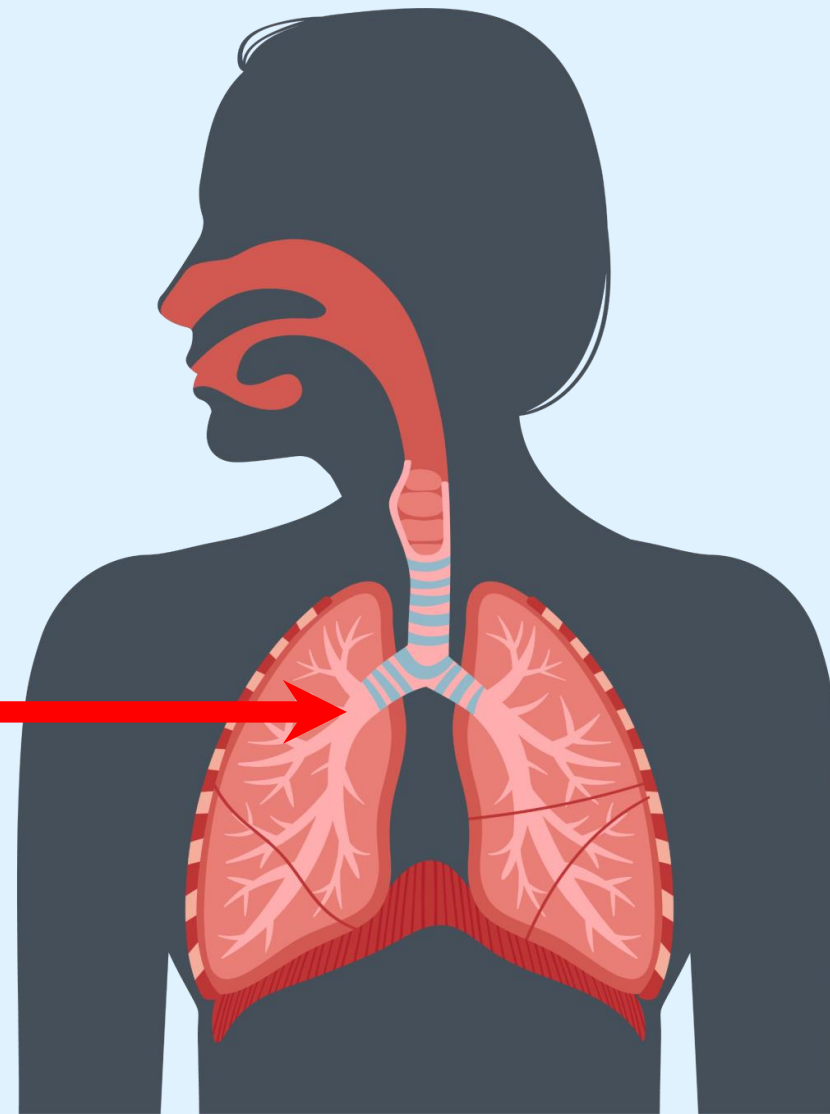
- ลักษณะเป็นหลอดกลม ๆ
- ภายในมีกระดูกอ่อนจึงทำให้เปิดอยู่ตลอด อากาศผ่านเข้าออกได้ตลอดเวลา



# อวัยวะที่สำคัญในระบบหายใจ

## หลอดลม

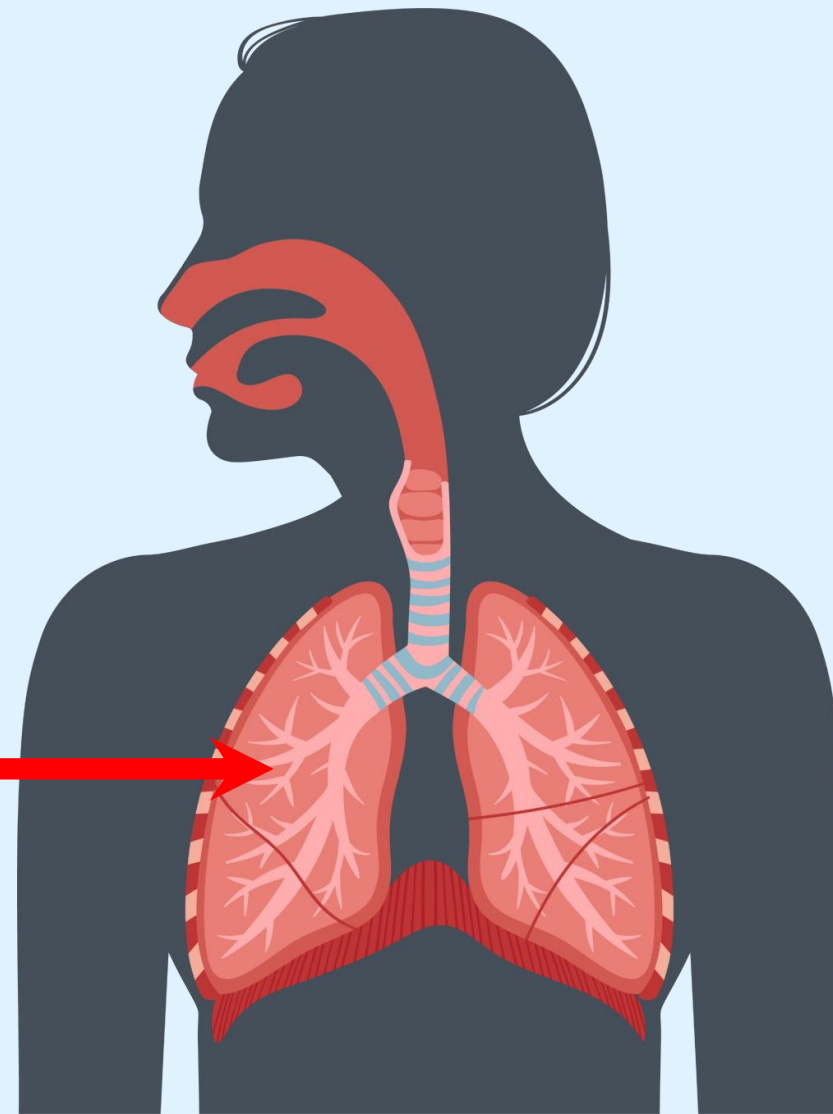
- หลอดลมจะแตกแขนง  
ออกเป็นหลอดลมแขนงใหญ่  
ข้างซ้ายและขวา



# อวัยวะที่สำคัญในระบบหายใจ

## หลอดลม

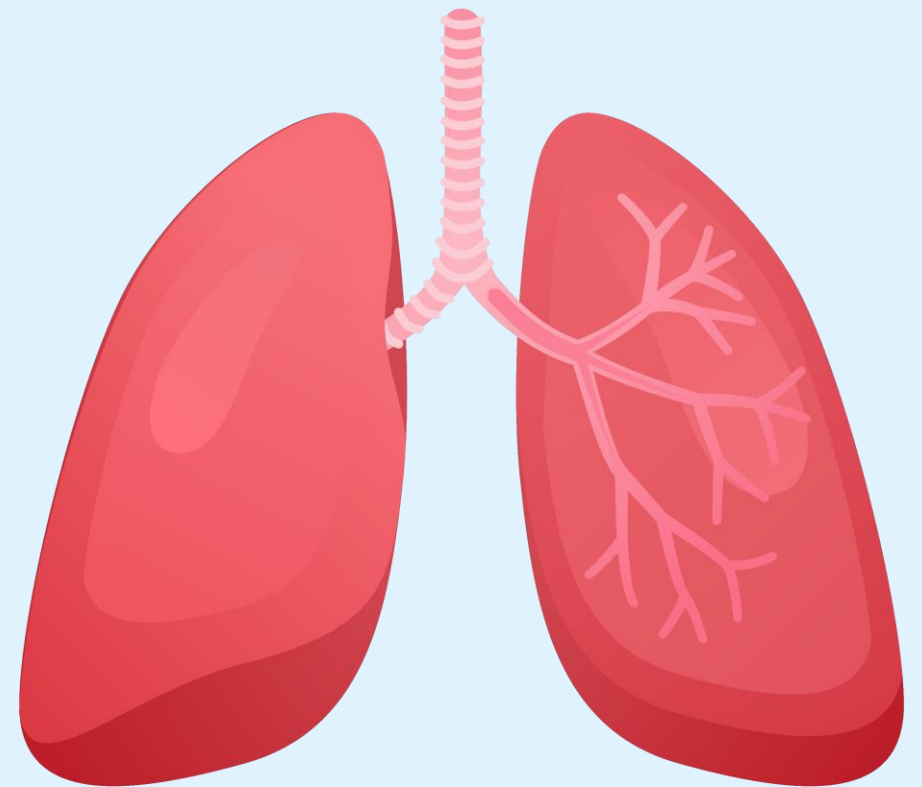
- เมื่อเข้าสู่ปอดจะแตกแขนงเป็นหลอดลมเล็กในปอดเรียกว่า **หลอดลมฝอย**



# อวัยวะที่สำคัญในระบบหายใจ

## ปอด

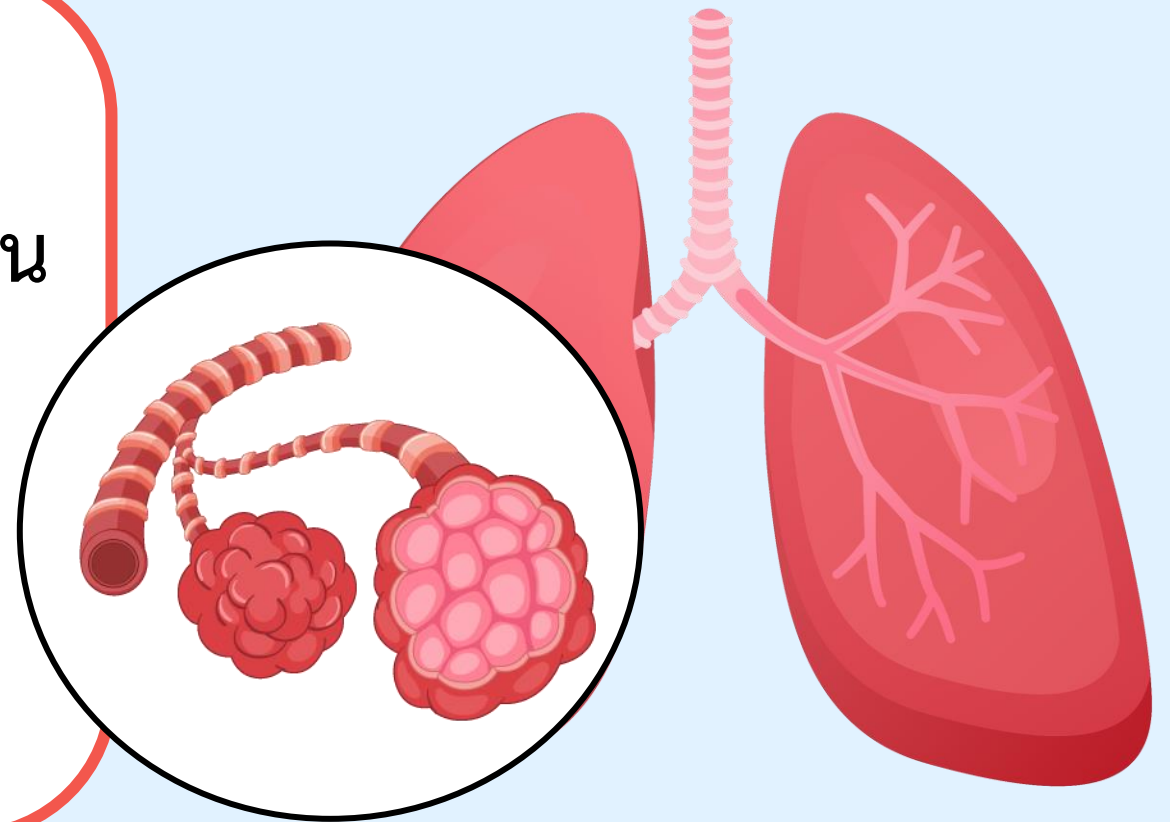
- มีอยู่ ๒ ข้าง
- รูปร่างใหญ่
- ลักษณะยืดหยุ่นคล้ายฟองน้ำ



# อวัยวะที่สำคัญในระบบหายใจ

## ปอด

- มีหน้าที่แลกเปลี่ยนแก๊สออกซิเจนและแก๊สคาร์บอนไดออกไซด์ โดยมีถุงลมเล็ก ๆ ภายในปอด

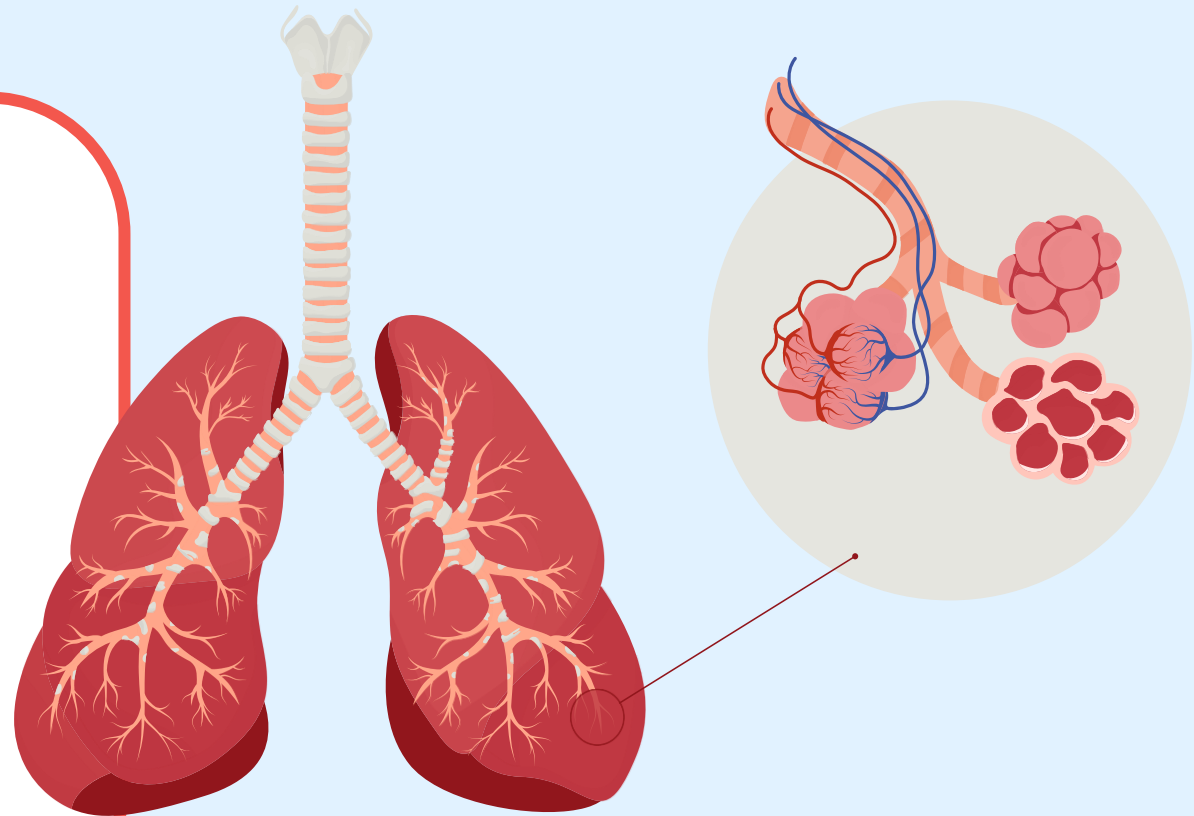




# อวัยวะที่สำคัญในระบบหายใจ

## ถุงลมปอด

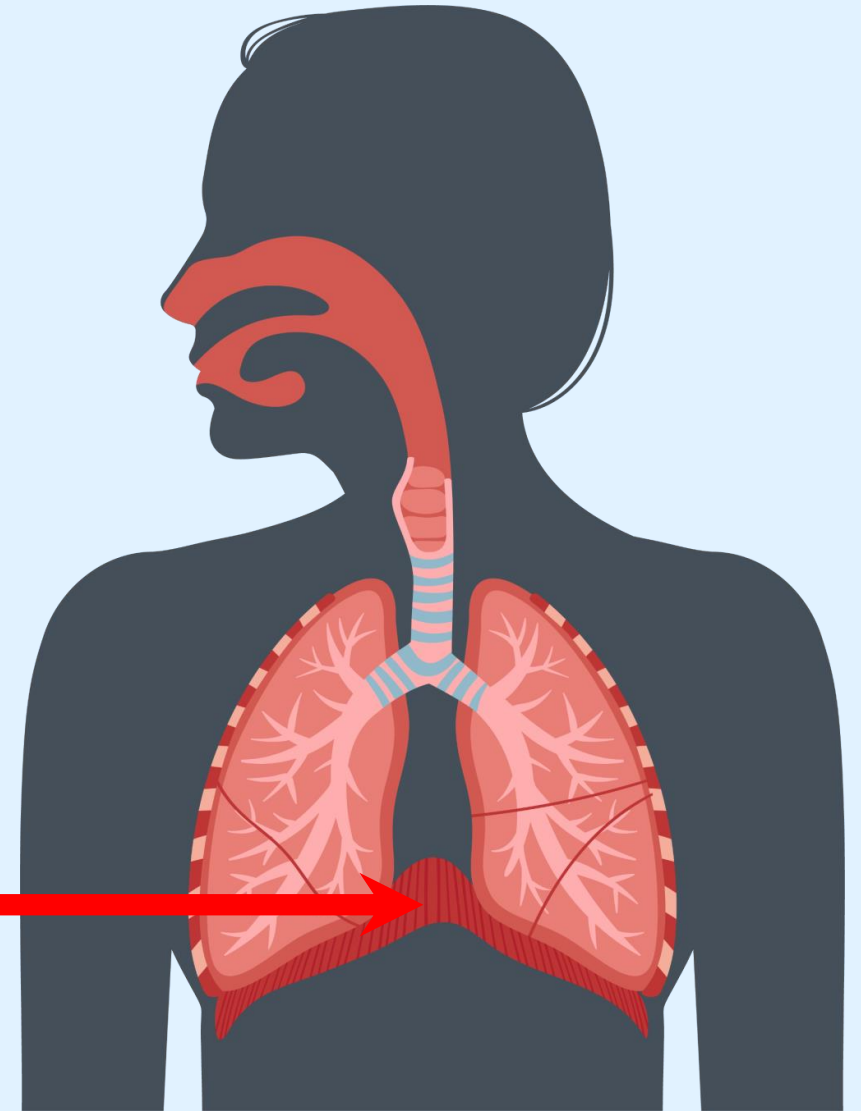
- ลักษณะเป็นถุงอากาศเล็ก ๆ อยู่ต่อกับหลอดลมฝอย
- ซึ่งถุงลมจะเป็นบริเวณที่อากาศอยู่ใกล้กับเลือดในปอดมากที่สุด



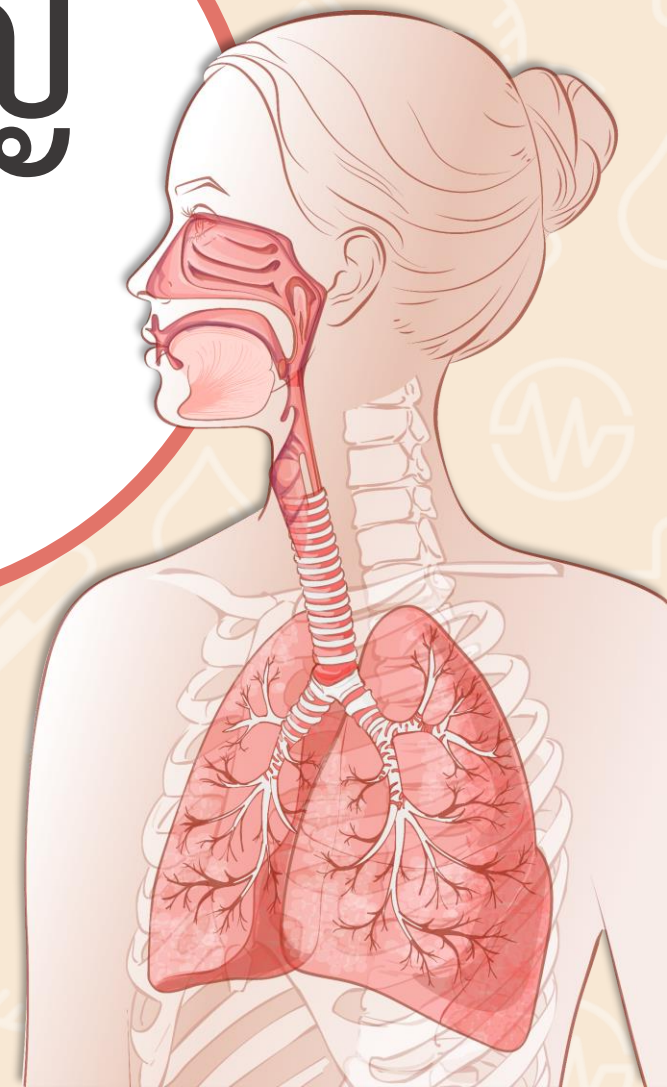
# อวัยวะที่สำคัญในระบบหายใจ

## กะบังลม

- ลักษณะเป็นแผ่นกล้ามเนื้ออยู่ด้านล่างกระดูกซี่โครง
- เป็นอวัยวะที่กั้นอวัยวะภายในช่องอกและช่องท้องออกจากกัน
- มีหน้าที่ช่วยในการหายใจ



# สำรวจอวัยวะที่สำคัญ ในระบบหายใจ



ใบงานที่ ๘ เรื่อง อวัยวะที่สำคัญของระบบหายใจ  
หน่วยการเรียนรู้ที่ ๑ เรื่อง ร่างกายของฉันทันทำงานอย่างไร  
แผนการจัดการเรียนรู้ที่ ๘ เรื่อง อวัยวะที่สำคัญของระบบหายใจ  
รายวิชา สุขศึกษาและพลศึกษา (สุขศึกษา) รหัสวิชา พ๑๖๑๐๑  
ภาคเรียนที่ ๑ ชั้นประถมศึกษาปีที่ ๖

คำชี้แจง : ให้นักเรียนระบุลักษณะและหน้าที่ของอวัยวะที่สำคัญในระบบหายใจ

อวัยวะที่สำคัญในระบบหายใจ	ลักษณะและหน้าที่
จมูก	
หลอดคอ	
หลอดเสียง	
หลอดลม	
ถุงลมปอด	
ปอด	
กะบังลม	



## ใบงานที่ ๘



### เรื่อง อวัยวะที่สำคัญ ของระบบหายใจ

คำชี้แจง : ให้นักเรียนระบุลักษณะและ  
หน้าที่ของอวัยวะที่สำคัญในระบบหายใจ

สามารถดาวน์โหลดได้ที่ [www.dltv.ac.th](http://www.dltv.ac.th)



## คำชี้แจงในการทำกิจกรรมนักเรียน

ให้นักเรียนทำใบงานที่ ๘  
เรื่อง อวัยวะที่สำคัญของ  
ระบบหายใจ



## คำชี้แจงบทบาทครูปลายทาง

- อธิบายคำชี้แจงการทำใบงาน
- ตรวจสอบความถูกต้อง  
ในการทำใบงาน
- ให้คำแนะนำระหว่าง  
การทำใบงาน

# เฉลยใบงานที่ ๘ เรื่อง อวัยวะที่สำคัญของระบบหายใจ



จมูก

## ลักษณะและหน้าที่

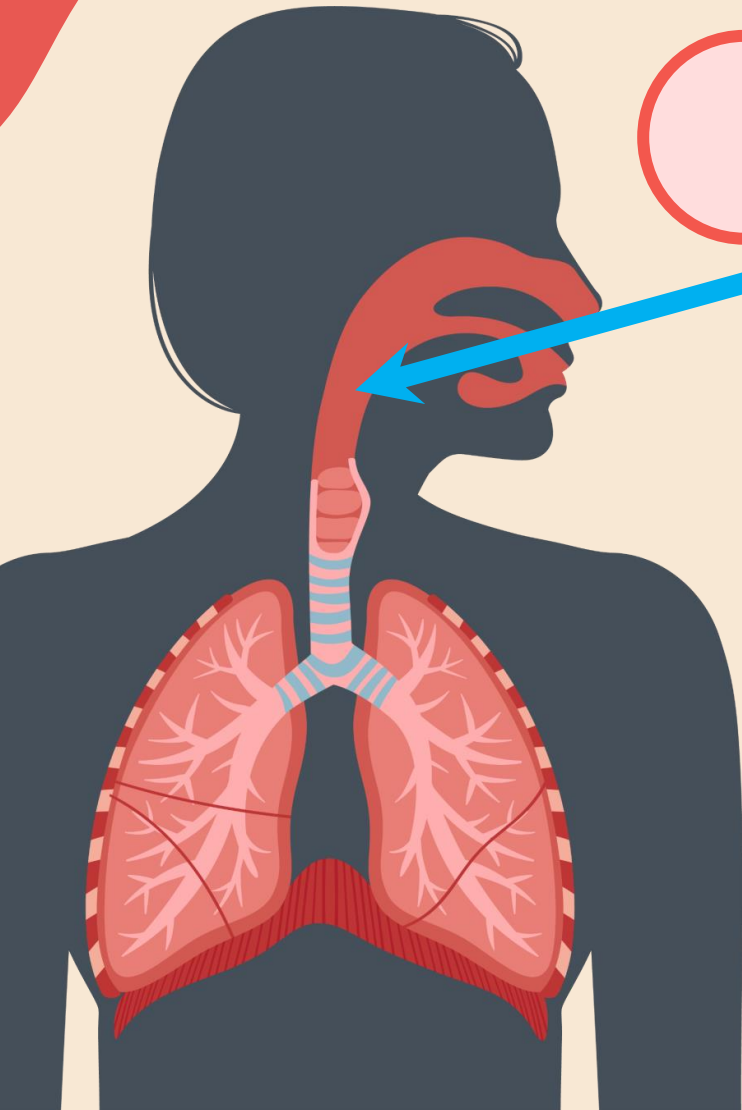
อยู่บริเวณกลางใบหน้า มีลักษณะคล้ายผลชมพู มีรูจมูกทั้งหมด ๒ รู หน้าที่เป็นทางผ่านของอากาศเข้าและออก ภายในมีขนจมูกเพื่อกรองฝุ่นละออง

# เฉลยใบงานที่ ๘ เรื่อง อวัยวะที่สำคัญของระบบหายใจ

หลอดคอ

ลักษณะและหน้าที่

ลักษณะเป็นหลอดแนวตั้ง เมื่ออากาศผ่านเข้าสู่จมูกแล้วจะผ่านมายังหลอดคอ หลอดคอจะเชื่อมต่อทั้งช่องปากและช่องจมูก

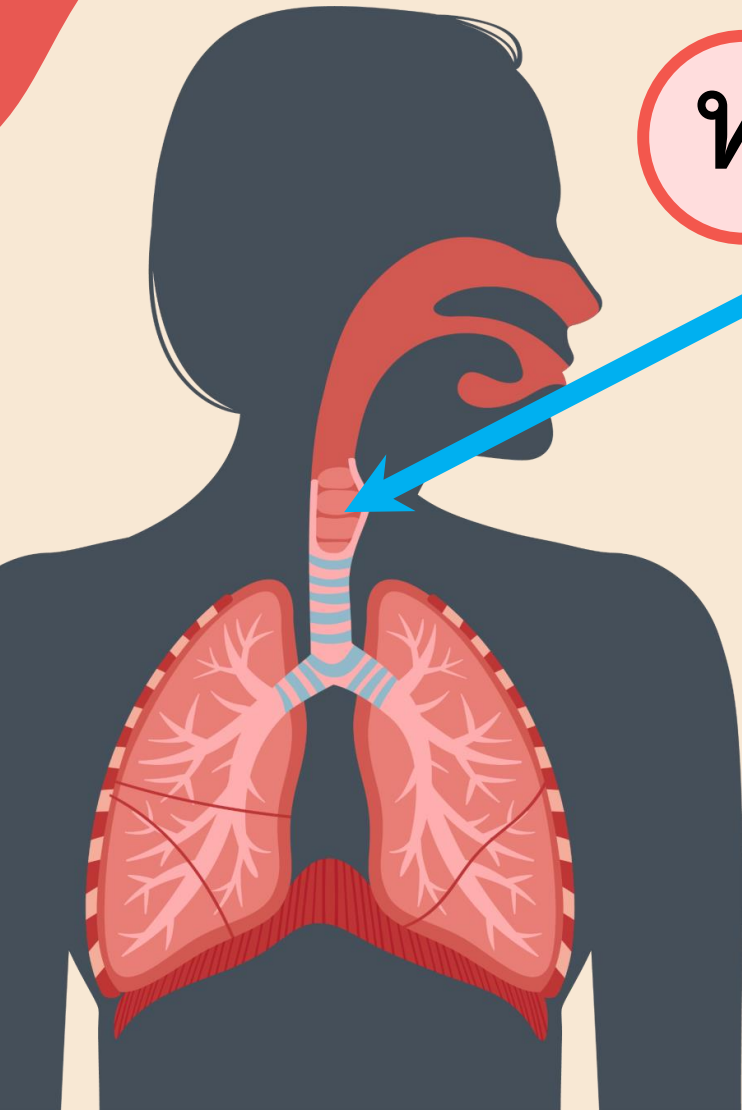


# เฉลยใบงานที่ ๘ เรื่อง อวัยวะที่สำคัญของระบบหายใจ

หลอดเสียง

ลักษณะและหน้าที่

เป็นหลอดยาวประมาณ ๓.๕ - ๔.๕ เซนติเมตร  
ซึ่งอากาศจะผ่านต่อมายังหลอดเสียง



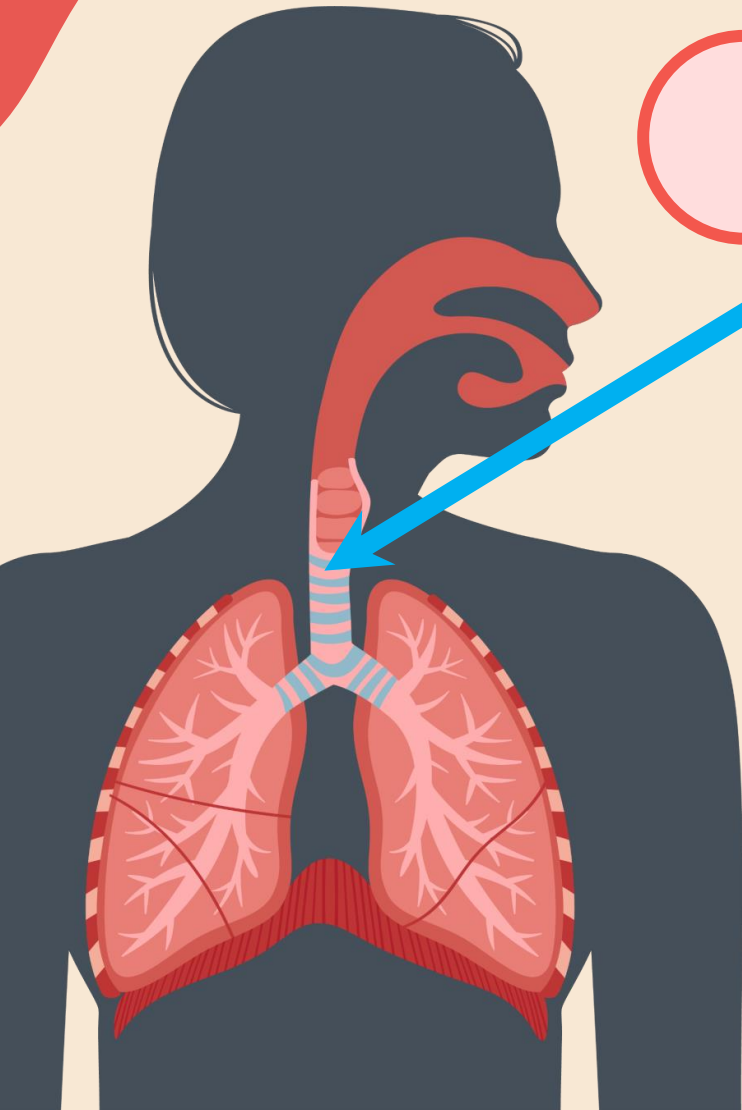


# เฉลยใบงานที่ ๘ เรื่อง อวัยวะที่สำคัญของระบบหายใจ

## หลอดลม

## ลักษณะและหน้าที่

ลักษณะเป็นหลอดกลม ๆ ภายในมีกระดูกอ่อนจึงทำให้เปิดอยู่ตลอด อากาศผ่านเข้าออกได้ตลอดเวลา หลอดลมจะแตกแขนงออกเป็นหลอดลมแขนงใหญ่ ข้างซ้ายและข้างขวา เมื่อเข้าสู่ปอดจะแตกแขนงเป็นหลอดลมเล็กในปอด เรียกว่าหลอดลมฝอย



# เฉลยใบงานที่ ๘ เรื่อง อวัยวะที่สำคัญของระบบหายใจ

## ปอด



## ลักษณะและหน้าที่

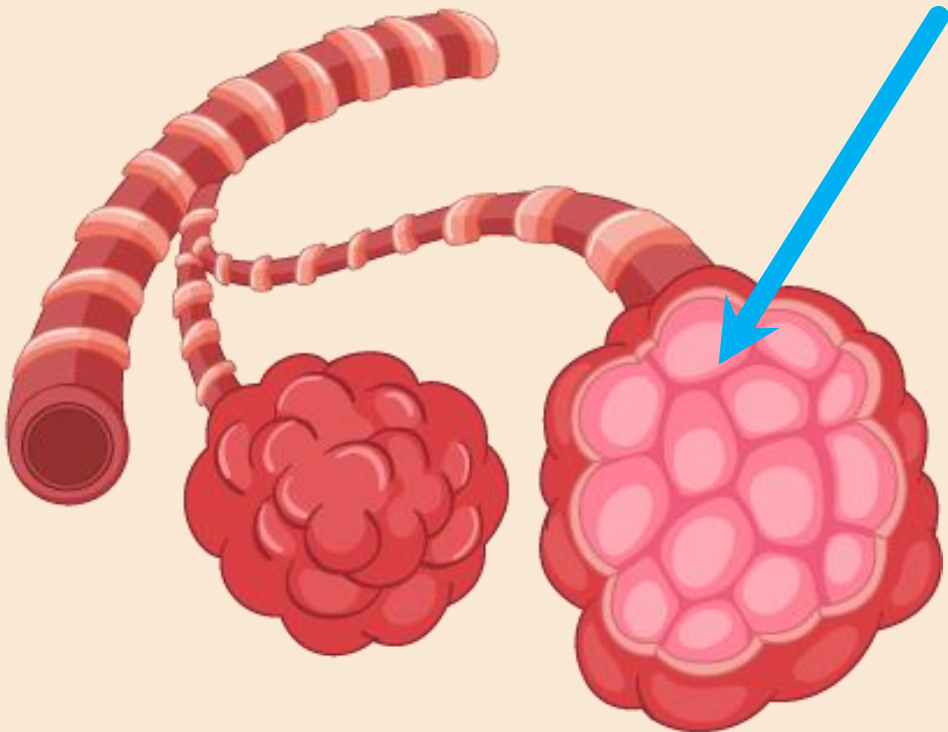
มีอยู่ ๒ ข้าง รูปร่างใหญ่ ลักษณะยืดหยุ่นคล้ายฟองน้ำ มีหน้าที่แลกเปลี่ยนแก๊สออกซิเจนและแก๊สคาร์บอนไดออกไซด์ โดยมีถุงลมเล็ก ๆ ภายในปอด

# เฉลยใบงานที่ ๘ เรื่อง อวัยวะที่สำคัญของระบบหายใจ

ถุงลม

ลักษณะและหน้าที่

ลักษณะเป็นถุงอากาศเล็ก ๆ อยู่ต่อกับหลอดลมฝอย ซึ่งถุงลมจะเป็นบริเวณที่อากาศอยู่ใกล้กับเลือดในปอดมากที่สุด

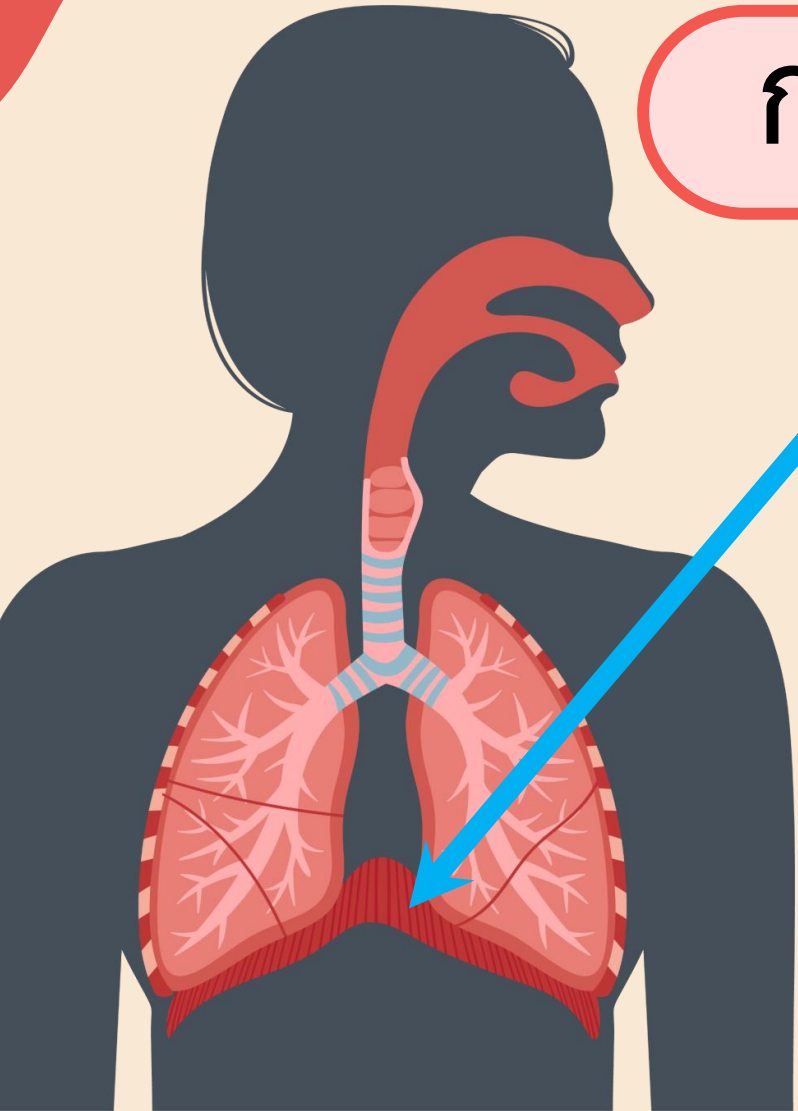


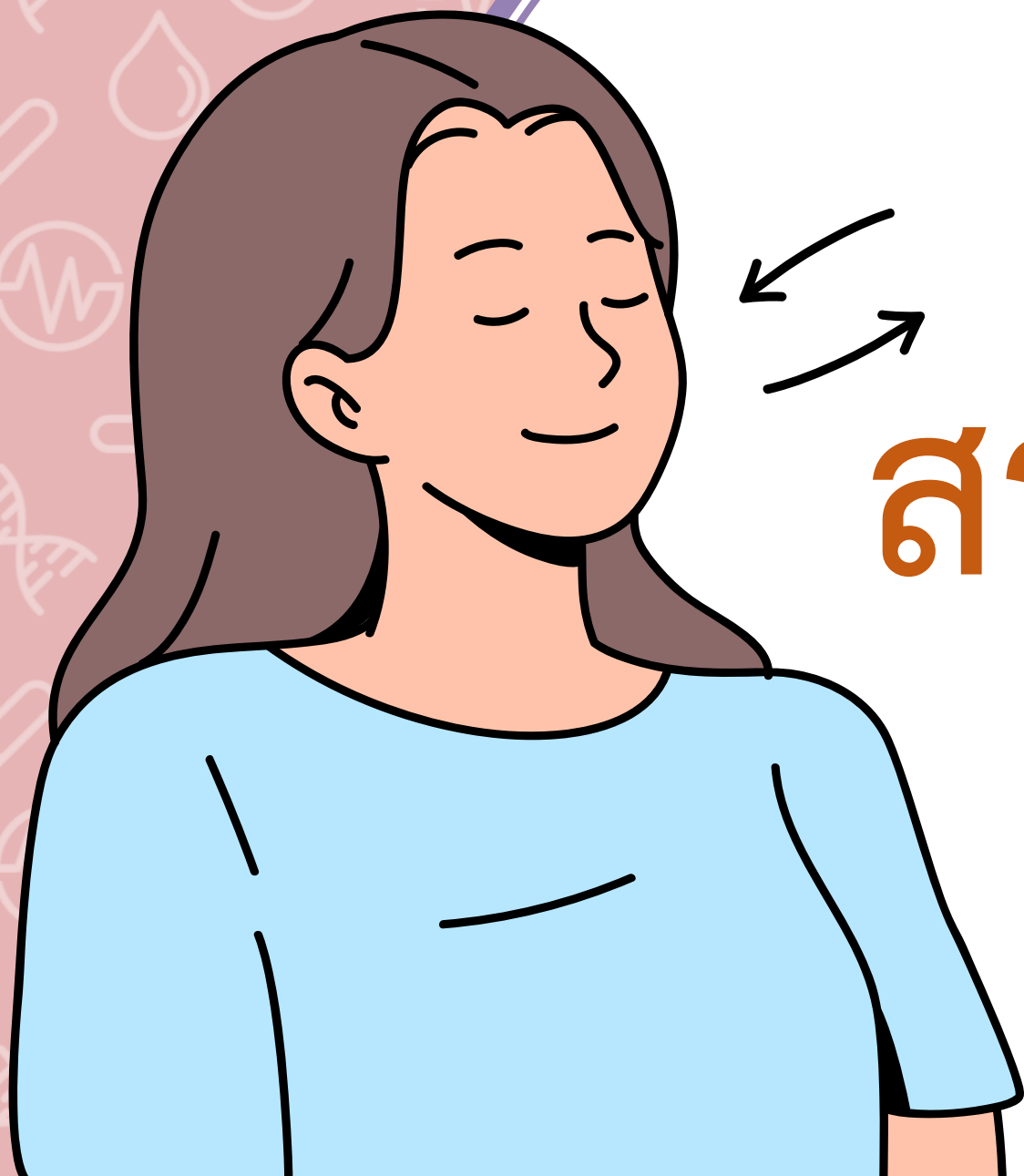
# เฉลยใบงานที่ ๘ เรื่อง อวัยวะที่สำคัญของระบบหายใจ

กะบังลม

ลักษณะและหน้าที่

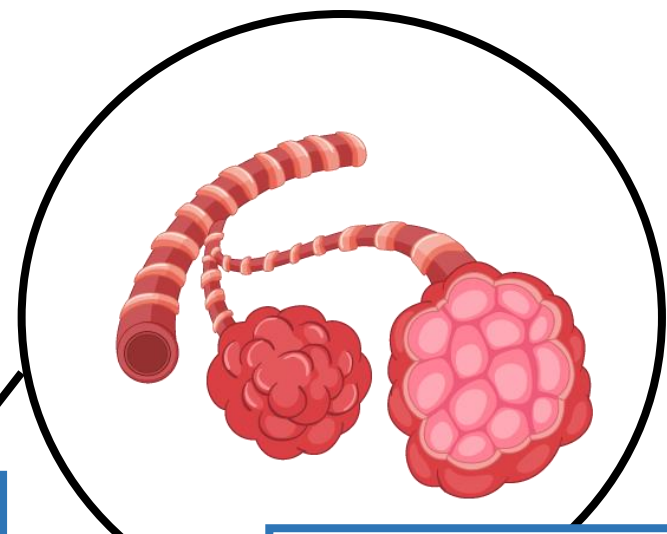
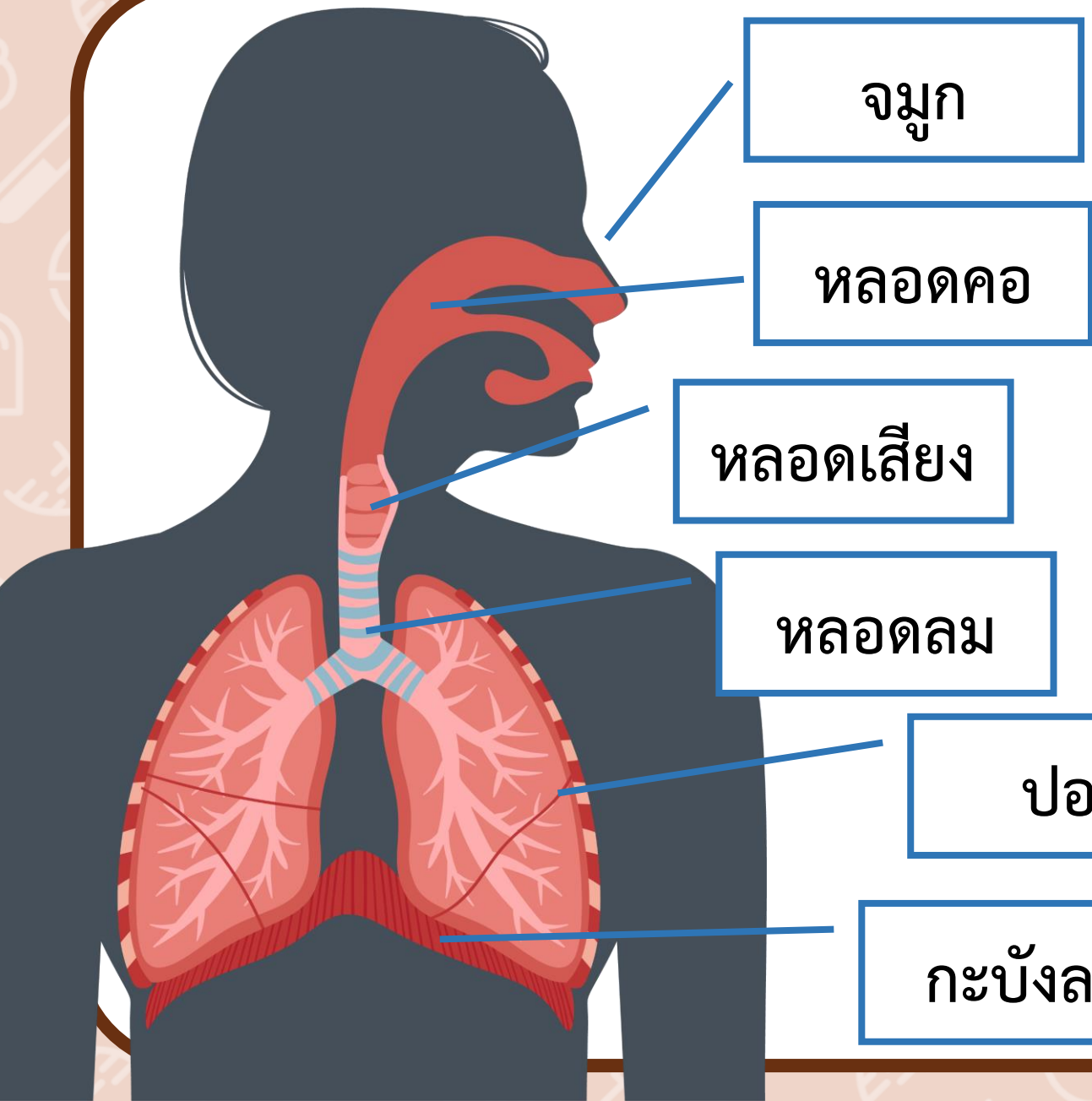
ลักษณะเป็นแผ่นกล้ามเนื้อ อยู่ด้านล่างกระดูกซี่โครง เป็นอวัยวะที่กั้นอวัยวะภายในช่องอกและช่องท้องออกจากกัน มีหน้าที่ช่วยในการหายใจ





# สรุปบทเรียน

# อวัยวะที่สำคัญในระบบหายใจ



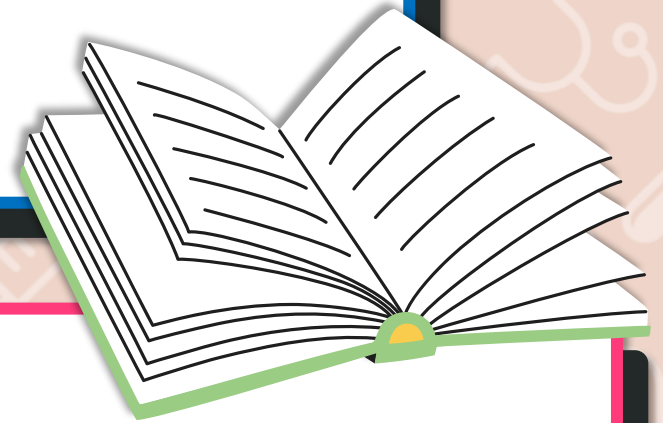
ถุงลมปอด (Alveoli)

กะบังลม (Diaphragm)



บทเรียนครั้งต่อไป

# การทำงานของระบบหายใจ



สิ่งที่ต้องเตรียม

ใบงานที่ ๙

เรื่อง การทำงานของระบบหายใจ

สามารถดาวน์โหลดได้ที่ [www.dltv.ac.th](http://www.dltv.ac.th)