

รายวิชาสังคมศึกษา

รหัสวิชา สด๖๑๐๑ ชั้นประถมศึกษาปีที่ ๖

เรื่อง กลุ่มแม่บ้าน

ครูผู้สอน ครูอาทิตย์ ศรีรุ่ง



กลุ่มแม่บ้าน



จุดประสงค์

นักเรียน วิเคราะห์

องค์ประกอบของ กลุ่มแม่บ้าน

จากกรณีตัวอย่างได้

กลุ่มแม่บ้าน

สตรี ที่ทำงานในภาคเกษตร
มีความสนใจและตั้งใจรวมตัวกัน
เป็นกลุ่ม เพื่อร่วมกันคิด ร่วมกัน
ทำงานเพื่อแก้ไขปัญหาคือความเป็นอยู่
และการประกอบอาชีพเกษตร



**วัตถุประสงค์
จัดตั้งกลุ่มแม่บ้าน
เกษตรกร**





วัตถุประสงค์ในการจัดตั้งกลุ่มแม่บ้านเกษตรกร

๑. เพื่อให้แม่บ้านเกษตรกร
รวมตัวกันเป็นกลุ่ม





วัตถุประสงค์ในการจัดตั้งกลุ่มแม่บ้านเกษตรกร

๒. เพื่อให้แม่บ้านเกษตรกร
มีความรู้ด้านการผลิต
การจัดการ





วัตถุประสงค์ในการจัดตั้งกลุ่มแม่บ้านเกษตรกร

๓. เพื่อให้แม่บ้านเกษตรกร
มีความรู้ด้านเทคนิคเกษตร
ในการปรับปรุงความเป็นอยู่
ของครอบครัวให้ดีขึ้น





หนังสือรับรอง

หนังสือรับรองฉบับนี้ให้ไว้เพื่อแสดงว่า กลุ่มแม่บ้านเกษตรกร.....
จดทะเบียนจัดตั้งเมื่อวันที่.....เดือน.....พุทธศักราช.....
สถานที่ตั้งอยู่เลขที่.....ถนน.....หมู่ที่.....
ตำบล.....อำเภอ.....จังหวัด.....

ขอให้ประสบความสำเร็จตามวัตถุประสงค์ทุกประการเทอญ

ให้ไว้ ณ วันที่.....เดือน.....พุทธศักราช.....

.....

นายอำเภอ

.....

เกษตรอำเภอ

ตัวอย่างหนังสือรับรอง กลุ่มแม่บ้านเกษตรกร

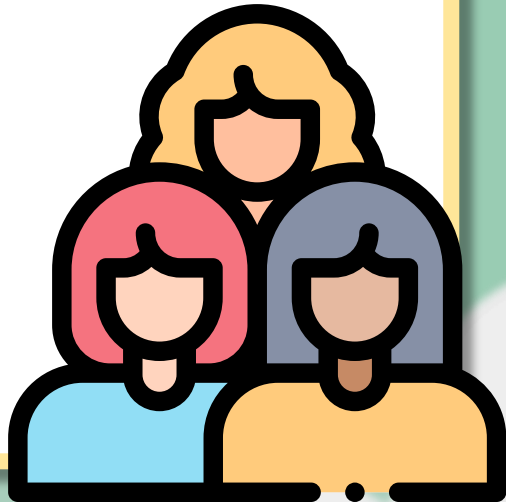
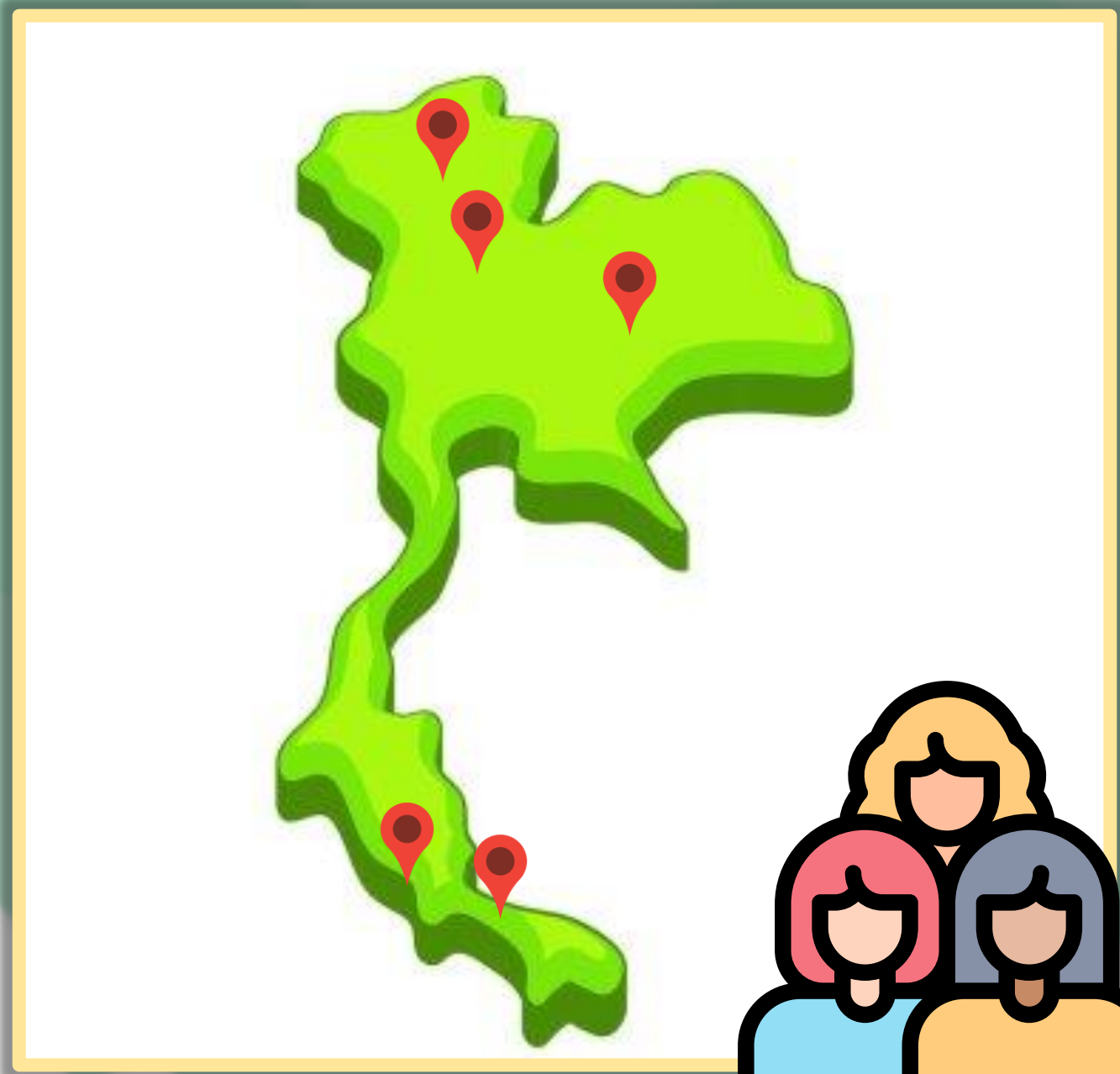




ตัวอย่าง

กลุ่มแม่บ้านเกษตรกร

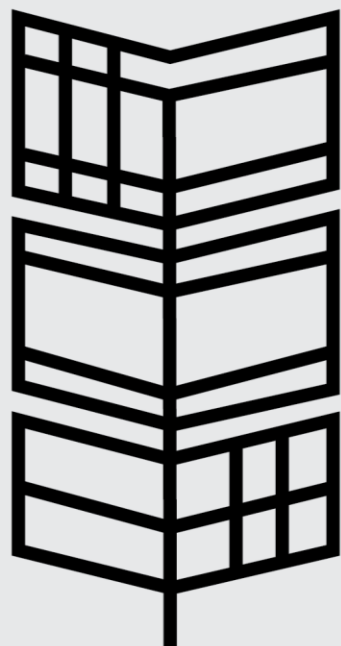






กลุ่มแม่บ้าน เกษตรกร บ้านทุ่งกล้วย





กลุ่มทอผ้าไทลื้อบ้านทุ่งกล้วย

ผ้าทอมือ ผ้าขาวม้า ผ้าคลุมไหล่ ผ้าพันคอ





กลุ่มแม่บ้าน บ้านดงจันทร์







กลุ่มแม่บ้าน

เกษตรกร

ตำบลบ้านแห



ออย



สนับสนุนโดย

จังหวัดอ่างทอง และ สำนักงานพัฒนาชุมชนจังหวัดอ่างทอง

กล้วยแผ่นอบมะนาว

อร่อย สะอาด ถูกหลักอนามัย

ผลิตโดย กลุ่มแม่บ้านเกษตรกรบ้านแห

เลขที่ 55/2 หมู่ 2 ตำบลบ้านแห

อำเภอเมือง จังหวัดอ่างทอง 14000

โทร. 035-865188 , 081-838-3838 , 086-762-1977



น้ำหนักสุทธิ.....กรัม

15-2-00143-2-0001



กลุ่มแม่บ้าน

เกษตรกร

บ้านหัวฝาย







กลุ่มแม่บ้าน ตำบลปริก





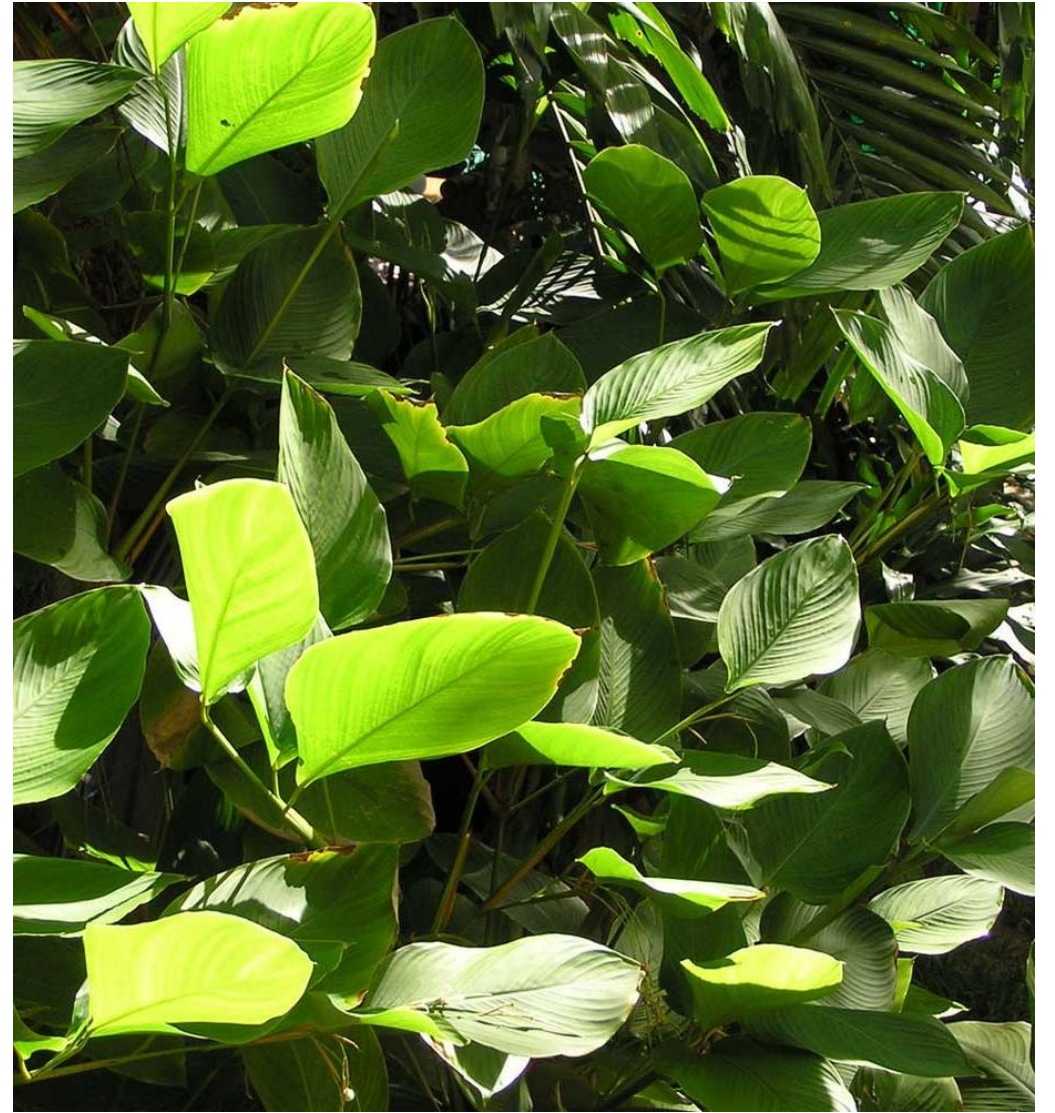
กลุ่มแม่บ้าน

เกษตรกร


จักสานต้นคลุ้ม

บ้านวังตง









กรณีศึกษา
กลุ่มแม่บ้านเกษตรกร





สื่อวีดิทัศน์ใช้เพื่อการศึกษาเท่านั้น

ขอขอบคุณสื่อวีดิทัศน์

จาก Thai pbs

เรื่องอาชีพทั่วไทย : กลุ่มแม่บ้านบุญเกิดกะจิแปรรูปกล้วยเป็นกล้วยแช่บ

วันที่สืบค้น ๑๑ มิ.ย. ๒๕๖๗

แหล่งที่มา

https://www.youtube.com/watch?v=gZNE๗k๙_os&t=๕s



คำถามจากกลุ่มแม่บ้านกรณีศึกษา

๑. กลุ่มแม่บ้านจากกรณีตัวอย่างมีชื่อว่าอะไร

.....

๒. กลุ่มแม่บ้านดังกล่าวได้นำกล้วยไปแปรรูปเป็นสิ่งใด

.....

.....



กลุ่มแม่บ้านรวมตัว ทำยาสมุนไพรชวย

2:58

ดีใจที่เห็นงานเกษตรของกระทรวง
พืชมงคลสาบักคัก
15.2 หมู่ 3 ตำบลพิกุลทอง
อำเภอเมืองบุรีรัมย์



สื่อวีดิทัศน์ใช้เพื่อการศึกษาเท่านั้น

**ขอขอบคุณสื่อวีดิทัศน์
จาก ไทยรัฐ TV**

เรื่องกลุ่มแม่บ้านรวมตัวทำยาสมุนไพร แปรรูปสร้างรายได้

วันที่สืบค้น ๔ มิ.ย. ๒๕๖๗

แหล่งที่มา <https://www.youtube.com/watch?v=wHsVdVJHDGY>



คำถามจากกลุ่มแม่บ้านกรณีศึกษา

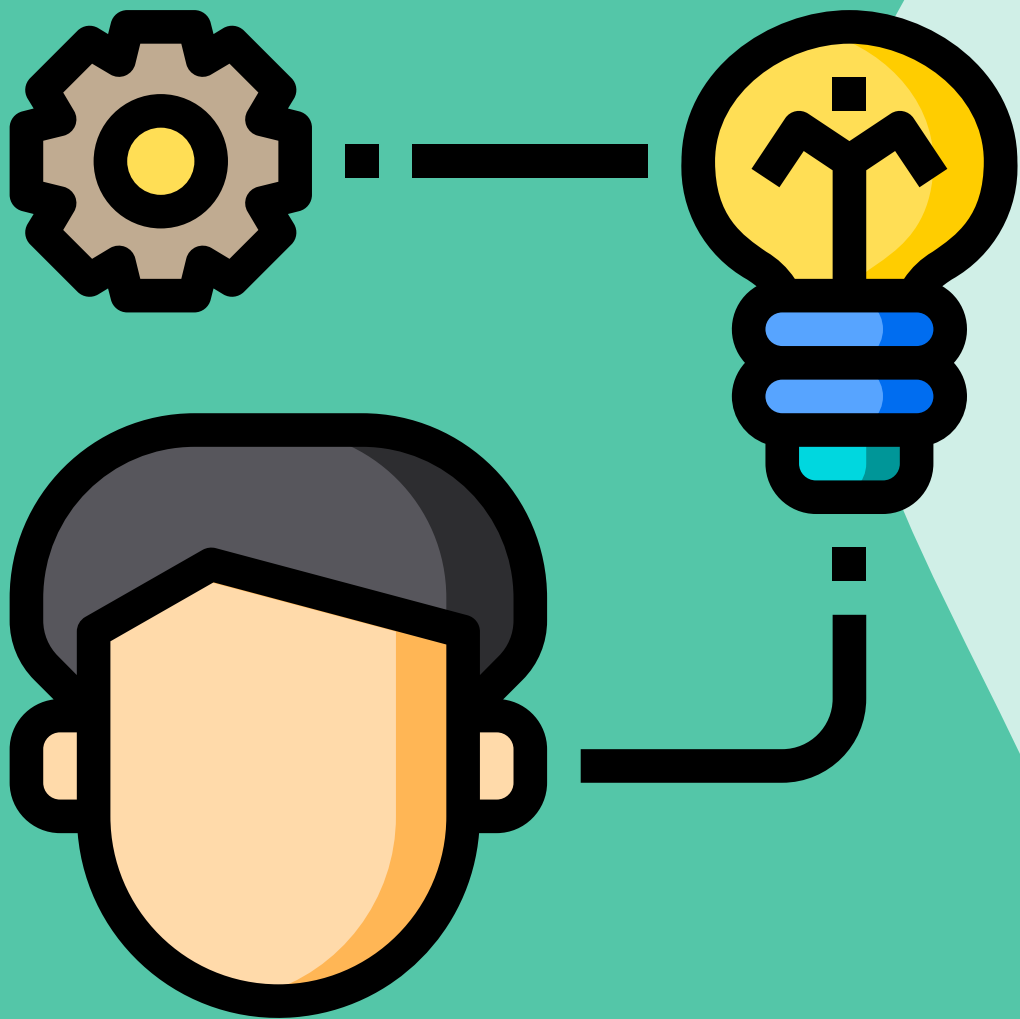
๑. กลุ่มแม่บ้านจากกรณีตัวอย่างมีชื่อว่าอะไร

.....

๒. กลุ่มแม่บ้านดังกล่าวได้นำพืชผักสมุนไพรไปแปรรูปเป็นสิ่งใด

.....

.....



ครูให้นักเรียนศึกษา
กลุ่มแม่บ้านกรณีศึกษา
แล้วทำ ใบงานเรื่อง
กลุ่มแม่บ้าน

คำชี้แจง

คำชี้แจงกิจกรรมนักเรียน

ครูให้นักเรียนศึกษา
ใบความรู้เรื่อง กลุ่มแม่บ้าน
และทำใบงานเรื่อง
กลุ่มแม่บ้าน

คำชี้แจงบทบาทครูปลายทาง

๑. ครูอธิบายคำสั่งให้นักเรียนฟัง
๒. ครูให้ความช่วยเหลือนักเรียนตามความเหมาะสม

กลุ่มแม่บ้านป่าซางวิวัฒน์



ตำบลนางแล อำเภอเมืองจังหวัดเชียงราย เป็นแหล่งกำเนิดสับปะรดที่มีรสชาติดี ซึ่งได้รับความนิยมนจากผู้บริโภค ชาวตำบลนางแล จึงปลูกสับปะรดเป็นอาชีพหลัก โดยเฉลี่ยครอบครัวหนึ่งจะปลูกสับปะรดประมาณ ๓-๕ ไร่ โดยพื้นที่ ๑ ไร่ สามารถปลูกสับปะรดได้ราว ๘,๐๐๐ ต้น

อย่างไรก็ตามการปลูกสับปะรดในพื้นที่เดิมอย่างต่อเนื่องนานนับสิบปี ทำให้คุณภาพดินเสื่อมลง รสชาติสับปะรดที่เคยหวานฉ่ำเริ่มผิดเพี้ยนไป ส่งผลให้ผลผลิตสดที่ด้อยคุณภาพจำหน่ายได้ถูก หรือบางครั้งก็ขายไม่ได้ ในขณะที่เดียวกันต้นทุนการผลิตก็ขยับสูงขึ้นเรื่อย ๆ ชาวบ้านตำบลนางแล รวมทั้งหน่วยงานรัฐในพื้นที่พยายามหาทางออกโดยการแปรรูปผลผลิตในรูปแบบ อาทิ แยม น้ำสับปะรด ไวน์ เป็นต้น ซึ่งสามารถช่วยบรรเทาปัญหาให้เกษตรกรผู้ปลูกสับปะรดได้พอสมควร



สำหรับการนำเอาใบสับปะรดมาทำเป็น “กระดาษ” ได้รับการสนับสนุน
การวิจัยจากสำนักงานกองทุนสนับสนุนการวิจัย สำนักงานภาค เดิมหลังจาก
เก็บเกี่ยวผลผลิตเกษตรกรจะฟันใบสับปะรดทิ้งไปอย่างไรประโยชน์
กลุ่มแม่บ้านจึงมีการรวมตัวกันทดลองนำใบสับปะรดมาทำเป็นกระดาษทำเป็น
ผลิตภัณฑ์ของใช้ ที่ระลึกรูปแบบต่าง ๆ เช่น หมวก ที่เสียบปากกา กรอบรูป
ถังขยะ กล่องกระดาษชำระ





ใบงาน เรื่อง กลุ่มแม่บ้านป่าซางวิวัฒน์

๑. กลุ่มแม่บ้าน จากกรณีตัวอย่างมีชื่อว่าอะไร

.....

๒. อาชีพหลักของชาวตำบลนางแลคือการเพาะปลูกพืชชนิดใด

.....

.....

.....



ใบงาน เรื่อง กลุ่มแม่บ้านป่าซางวิวัฒน์

๓. เหตุใดจึงเกิดการรวมกลุ่มแม่บ้านแห่งนี้ขึ้น

.....

.....

๔. สำนักงานกองทุนสนับสนุนการวิจัย สำนักงานภาคได้สนับสนุนกลุ่มแม่บ้าน
แห่งนี้ให้แปรรูปผลิตภัณฑ์ใดขึ้น

.....

.....



เฉลยใบงาน เรื่อง กลุ่มแม่บ้านป่าซางวิวัฒน์

๑. กลุ่มแม่บ้าน จากกรณีตัวอย่างมีชื่อว่าอะไร

กลุ่มแม่บ้านป่าซางวิวัฒน์

๒. อาชีพหลักของชาวตำบลนางแลคือการทำอะไรเพื่อปลูกพืชชนิดใด

ปลูกสับปะรด



เฉลยใบงาน เรื่อง กลุ่มแม่บ้านป่าซางวิวัฒน์

๓. เหตุใดจึงเกิดการรวมกลุ่มแม่บ้านแห่งนี้ขึ้น

การปลูกสับปะรดในพื้นที่เดิมอย่างต่อเนื่องนานนับสิบปี ทำให้คุณภาพดินเสื่อมลง รสชาติสับปะรดที่เคยหวานฉ่ำ เริ่มมีคุณภาพลดลง และจำหน่ายได้ในราคาถูก



เฉลยใบงาน เรื่อง กลุ่มแม่บ้านป่าซางวิวัฒน์

๔. สำนักงานกองทุนสนับสนุนการวิจัย สำนักงานภาคใต้สนับสนุน
กลุ่มแม่บ้านแห่งนี้ให้แปรรูปผลิตภัณฑ์ใดขึ้น

*ผลิตภัณฑ์จากสับปะรด แล้วนำกระดาษไปต่อยอดเป็น
ผลิตภัณฑ์รูปแบบต่าง ๆ เช่น หมวก ที่เสียบปากกา กรอบรูป ถังขยะ
กล่องกระดาษชำระ ปกสมุดโน้ต*



สรุป

สตรีที่ทำงานในภาคเกษตร มีความสนใจและ
ตั้งใจรวมตัวกันเป็นกลุ่ม เพื่อร่วมกันคิด ร่วมกัน
ตัดสินใจ ร่วมกันทำงานเพื่อแก้ไขปัญหาความเป็นอยู่
และการประกอบอาชีพเกษตร



บทเรียนครั้งต่อไป

กองทุนหมู่บ้าน



สามารถดาวน์โหลดข้อมูลได้ที่ www.dltv.ac.th

รายวิชาสังคมศึกษาฯ ชั้นประถมศึกษาปีที่ ๖

