

รายวิชา ภาษาไทย

รหัสวิชา ท๑๕๑๐๑ ชั้นประถมศึกษาปีที่ ๕

เรื่อง ประโยคและส่วนประกอบ ของประโยค (๑)

ครูผู้สอน ครูคนिता หนูนอนันต์



ประโยชน์และส่วนประกอบของ

ประโยชน์ (๑)



กิจกรรม

“กล่องสุ่มนำโชค”





จุดประสงค์การเรียนรู้

๑. บอกความหมายของประโยคได้
๒. แต่งประโยคได้ถูกต้อง
๓. เห็นความสำคัญของประโยค





ประโยค



ประโยค คือ หน่วยทางภาษาที่ประกอบด้วยคำหรือกลุ่มคำเรียงต่อกัน ประโยคเป็นหน่วยทางภาษาที่สามารถสื่อความได้ โดยประโยคจะประกอบด้วยส่วนสำคัญ ๒ ส่วน คือ **นามวลี** กับ **กริยาวลี** ประโยคอาจมีเพียงกริยาวลีก็ได้
แต่จะมีเพียงนามวลีไม่ได้

ตัวอย่าง



ข้อความต่อไปนี้**ไม่เป็นประโยค** เพราะมีแต่นามวลี
ไม่มีกริยาวลี

ท่านผู้มีเกียรติทั้งหลาย

พวกเรานักเรียนบ้านไร่ทั้ง ๒ คน





ข้อความต่อไปนี้เป็นประโยค เพราะประกอบด้วย
กริยาวลีเพียงลำพัง หรือประกอบด้วยนามวลีกับกริยาวลี

กรุณาลุกขึ้น

อย่ายอมแพ้เป็นอันขาด

ท่านผู้มีเกียรติทั้งหลายกรุณาลุกขึ้น





โดยทั่วไปประโยคประกอบด้วย
ส่วนสำคัญ ๒ ส่วน คือ
นามวลี ทำหน้าที่ ประธาน กับ
กริยาวลี ทำหน้าที่ ภาคแสดง



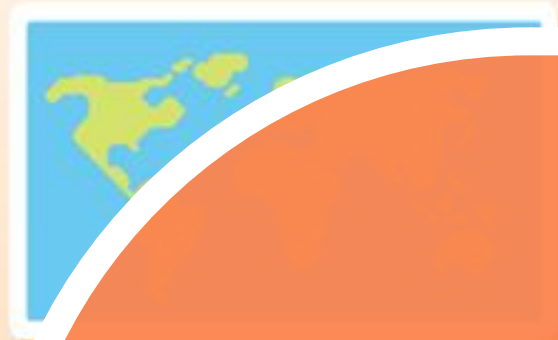


ประธาน	ภาคแสดง
นามวลี	กริยาวลี
-	เหนื่อย
พ่อ	เหนื่อย
พ่อของผม	เหนื่อยมาก
พ่อของผม	เหนื่อยจนบอกไม่ถูก



กิจกรรม

พัฒนาทักษะ



คำชี้แจงบทบาทครูปลายทาง

๑. แจกใบงานที่ ๙
๒. สังเกตการทำงานของนักเรียน
และให้คำแนะนำในการทำงาน
๓. ตรวจสอบและประเมินใบงานที่ ๙

คำชี้แจงกิจกรรมนักเรียน

๑. นักเรียนทำใบงานที่ ๙
๒. เมื่อทำเสร็จให้ส่งที่ครูประจำวิชา



คำชี้แจง ให้นักเรียนเลือกคำกริยาต่อไปนี้
แล้วเขียนแต่งประโยคให้ถูกต้องเหมาะสม
กับประธานที่กำหนดให้



สุนัข.....

คุณยาย.....

มะพร้าว.....



แม่.....

คุณป้า.....





คำถามสรุปบทเรียน

นักเรียนคิดว่าประโยค
มีความสำคัญอย่างไร





บทเรียนครั้งต่อไป

เรื่อง

ประโยชน์และส่วนประกอบ

ของประโยค (๒)





สิ่งที่ต้องเตรียม

ใบงานที่ ๑๐ เรื่อง ประโยคและส่วนประกอบ
ของประโยค (๒)

สามารถดาวน์โหลดได้ที่ www.dltv.ac.th

