

รายวิชา ภาษาไทย

รหัสวิชา ท๑๕๑๐๑ ชั้นประถมศึกษาปีที่ ๕

เรื่อง กริยาวลี

ครูผู้สอน ครูคนिता หนูนอนันต์



การยืมวัสดุ



กิจกรรม

“เรียงคำให้ได้ใจความ”



ลูก

กรุณา

ชน

กรุณา

ลูก

ชน



สวม

เป็น

เสื้อ

ตัว

ใหญ่

ประจำ

สวม

เสื้อ

ตัว

ใหญ่

เป็น

ประจำ





จุดประสงค์การเรียนรู้

๑. บอกความหมายและลักษณะของกริยาวลีได้
๒. จำแนกกริยาวลีได้
๓. บอกประโยชน์ของกริยาวลี





กริยาวลี



กริยาวลี คือ วลีที่มีหน่วยกริยาเป็นส่วนประกอบหลัก เป็นส่วนที่สำคัญที่สุดของประโยค กล่าวคือ ประโยคจะขาดกริยาวลีไม่ได้


กิจกรรม

“สำรวจคำ...สำรวจความ”



หมาสี่เท้าเล่นในสวน





น้องกินข้าวเก่งมาก



เพื่อนอนบนโซฟา



นานากำลังรดน้ำต้นไม้



คุณย่านั่งเก้าอี้ทองคำ





เจ้าของบ้านหลังนี้ ปลูกต้นไม้มะลิ

ไว้หลายต้น



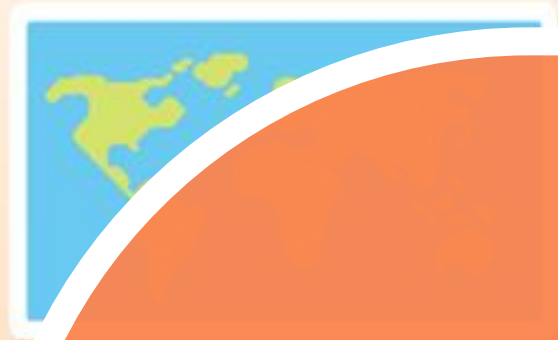


นักเรียนยื่นเข้าแถวหน้าเสาธง



กิจกรรม

พัฒนาทักษะ



คำชี้แจงบทบาทครูปลายทาง

๑. แจกใบงานที่ ๘
๒. สังเกตการทำงานของนักเรียน
และให้คำแนะนำในการทำงาน
๓. ตรวจสอบและประเมินใบงานที่ ๘

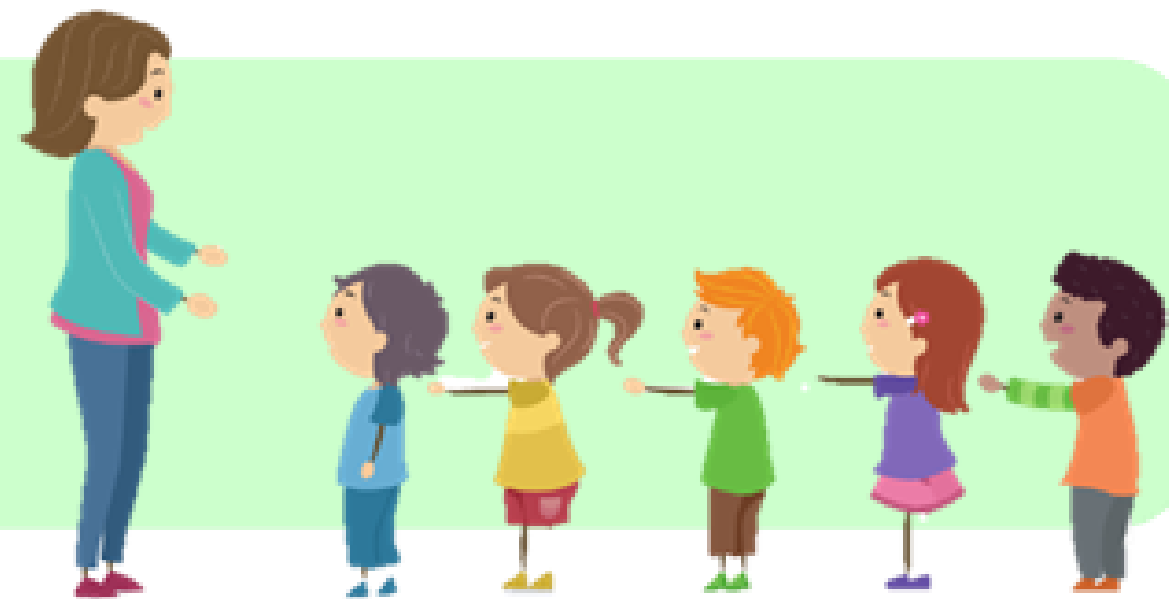
คำชี้แจงกิจกรรมนักเรียน

๑. นักเรียนทำใบงานที่ ๘
๒. เมื่อทำเสร็จให้ส่งที่ครูประจำวิชา



คำชี้แจง ให้นักเรียนอ่านประโยคที่กำหนดให้
แล้วขีดเส้นใต้ส่วนที่เป็นกริยาวิเศษณ์ ดังตัวอย่าง

นักเรียนยืนเข้าแถว



๑. คนขับแท็กซี่บีบแตรดังลั่นซอย

๒. เจเจขึ้นรถสองแถว

๓. มะเหมี่ยวถ่ายคลิปรีวิวร้านอาหาร



๔. ผู้สมัครเลือกตั้งหาเสียงในชุมชน

๕. นานาชอบเรียนภาษาจีน



ตรวจสอบ □

ความถูกต้อง



๑. คนขับแท็กซี่บีบแตรดังลั่นซอย

๒. เจเจขี่รถสองแถว

๓. มะเหมี่ยวถ่ายคลิปรีวิวร้านอาหาร



๔. ผู้สมัครเลือกตั้งหาเสียงในชุมชน

๕. นานาชาติชอบเรียนภาษาจีน





คำถามสรุปบทเรียน



นักเรียนได้รู้อะไรบ้าง
จากการเรียนเรื่องกริยาวลี





บทเรียนครั้งต่อไป

เรื่อง

ประโยคและส่วนประกอบ

ของประโยค (๑)





สิ่งที่ต้องเตรียม

๑. **ใบความรู้ที่ ๘** เรื่อง ประโยคและ ส่วนประกอบของประโยค
๒. **ใบงานที่ ๙** เรื่อง ประโยคและ ส่วนประกอบของประโยค (๑)

สามารถดาวน์โหลดได้ที่ www.dltv.ac.th

