

# รายวิชาภาษาไทย

รหัสวิชา ท๑๓๑๐๑

ชั้นประถมศึกษาปีที่ ๓

เรื่อง สระในภาษาไทย (สระลดรูป)

ครูผู้สอน ครูอนุชา อินทร์พ่วง



# สระในภาษาไทย

## (สระลดรูป)







รถ

รถ + โอะ + ถอ - รถ ?



สระลดรูป

ร่ม

รถ + โอะ + มอ - รม + ไม้เอก - ร่ม ?

# จุดประสงค์การเรียนรู้

- ๑) บอกความหมายของสระลรูปได้
- ๒) อ่านและเขียนคำที่มีสระลรูปได้
- ๓) มีมารยาทในการอ่านและการเขียน



# ใบความรู้ที่ ๙

## เรื่อง สระในภาษาไทย

### (สระลดรูป)



ใบความรู้ที่ ๙ เรื่อง สระในภาษาไทย (สระลดรูป)  
หน่วยการเรียนรู้ที่ ๓ เรื่อง สระนำรู้ คู่ควรสำนวนไทย  
แผนการจัดการเรียนรู้ที่ ๑๑ เรื่อง สระในภาษาไทย (สระลดรูป)  
รายวิชาภาษาไทย รหัสวิชา ท๑๓๑๐๑ ภาคเรียนที่ ๑ ชั้นประถมศึกษาปีที่ ๓

สระลดรูป

#### ๑. สระโอะ (โ-ะ) ลดรูปหายไป

โ-ะ เรียกว่า สระโอะ ใช้เขียนคร่อมพยัญชนะ และไม่มีตัวสะกด เช่น ไต่  
โป๊ะ โล๊ะ



ถ้าคำที่มีตัวสะกด สระโอะ (โ-ะ) จะหายไป เรียกว่า สระโอะลดรูป เช่น ลด คด  
บด ดง ชน ขน ตน ผม

### ๑. รู้จักสระลดรูป

๑. รูป โอะ หายไป เมื่อมีตัวสะกด

ผอ	โอะ	มอ	ผม
ลอ	โอะ	ดอ	ลด

สระ โอะ

	
กอ-โอะ-บอ กบ	มอ-โอะ-ดอ มด

ฝึกอ่าน

ตก	จับ	ป็น	คน
ลบ	นม	สด	หก

สถาบันภาษาไทย สำนักวิชาการและมาตรฐานการศึกษา  
สำนักบริหารงานการศึกษาพิเศษ กรุงเทพมหานคร

๖

# ใบความรู้ที่ ๙

## เรื่อง สระในภาษาไทย

### (สระลดรูป)



#### ๒. สระอัว (- ว) ลดรูป

- ว เรียกว่า สระอัว ใช้เขียนบนและหลังพยัญชนะ และไม่มีตัวสะกด เช่น กั้ว  
บัว ครั้ว

ถ้าคำที่มีตัวสะกดจะลดรูป เหลือเพียงตัวอ ( - ว) เรียกว่า สระอัวลดรูป เช่น ลวด  
กวน ดวง บวบ สวย

#### ๒. รู้จักสระลดรูป

๒. - ว ลดรูป เหลือ ว เมื่อมีตัวสะกด

บอ

อัว

กอ

บวก

นอ

อัว

ดอ

นวด

สระ - ัว



ขอ-อัว-ดอ ขวด



สอ-อัว-ขอ สวย

ฝึกอ่าน

กวน

ดวง

ปวด

รวย

รวม

ลวก

สวน

ทวง





# ใบความรู้ที่ ๙

## เรื่อง สระในภาษาไทย

### (สระลครูป)



### ๓. สระเออ (เอ-อ) ลครูป

เอ-อ เรียกว่า สระเออ ใช้เขียนคร่อมพยัญชนะ และไม่มีตัวสะกด เช่น เจอ เบลอ เผลอ เกลอส

ถ้าคำที่มีตัวสะกดเป็นตัวยอ (-ย) สระเออ (เอ-อ) จะหายไปบางส่วน เหลือเพียงไม้หน้า (-) และมีตัวยอเป็นตัวสะกด (-ย) เรียกว่า สระเออลครูป เช่น เกย เคย เขย เลย เนย เฉย

### ๓. รู้จักสระลครูป

๓. ถ้า ย เป็นตัวสะกด เอ-อ ลครูปเป็น เ- และ ย สะกด

จอ เออ ยอ ฉะย

สอ เออ ยอ เสย

สระ เอ-อ



นอ-เออ-ยอ เนย



ตอ-เออ-ยอ เคย

ฝึกอ่าน

เกย เคย เจย เขย  
เขย เฝย เลย เสย



สถาบันภาษาไทย สำนักวิชาการและมาตรฐานการศึกษา  
สำนักงานคณะกรรมการการศึกษาขั้นพื้นฐาน กระทรวงศึกษาธิการ

โ

า

สระลดรูป

โ

า



# ๑. สระโอะะ (โ-ะ) ลดรูปหายไป



โ - ะ เรียกว่า สระโอะะ

ใช้เขียนคร่อมพยัญชนะ และไม่มีตัวสะกด เช่น โต้ะ โปะะ

ถ้าคำที่ประสมด้วยสระโอะะและมีตัวสะกด

สระโอะะ (โ-ะ) จะหายไป เรียกว่า “สระโอะะลดรูป”

พยัญชนะต้น	สระ	ตัวสะกด	คำที่ได้
ผอ	+ โอะะ	+ มอ	➔ ผม
ลอ	+ โอะะ	+ ดอ	➔ ลด
รอ	+ โอะะ	+ บอ	➔ รบ

พยัญชนะต้น	สระ	ตัวสะกด	คำที่ได้
มอ	+ โอะะ	+ คอ	→ มค
ตอ	+ โอะะ	+ กอ	→ ตก
จอ	+ โอะะ	+ บอ	→ จบ

## ๒. สระอ้าว ( ัว ) ลดรูป

ัว เรียกว่า สระอ้าว

ใช้เขียนบนและหลังพยัญชนะ และไม่มีตัวสะกด

เช่น กลั้ว บัว

ถ้าคำที่มีตัวสะกดจะลดรูปเหลือเพียง ตัววอ (-ว)

เรียกว่า “สระอ้าวลดรูป”



พยัญชนะต้น	สระ	ตัวสะกด	คำที่ได้
ล	อ + ัว	อ + ด	ลวด
ก	อ + ัว	อ + น	กวน
ด	อ + ัว	อ + ง	ดวาง

พยัญชนะต้น	สระ	ตัวสะกด	คำที่ได้
บอ	+ อัว	+ บอ	➔ บวบ
สอ	+ อัว	+ ยอ	➔ ส่วย
สอ	+ อัว	+ นอ	➔ สวน



### ๓. สระเออ (เ-อ) ลดรูป



เ - อ เรียกว่า สระเออ

ใช้เขียนคร่อมพยัญชนะและไม่มีตัวสะกด เช่น เจอ เบลอ

ถ้าคำที่ประสมด้วยสระเออมีตัวสะกดเป็นตัวยอ (-ย)

สระเออ (เ-อ) จะหายไปบางส่วน เหลือเพียงไม้หน้า (เ-)

และมีตัวยอ (-ย) ทำหน้าที่เป็นตัวสะกด (เ-ย)

เรียกว่า “สระเออลดรูป”

# สระเออ (เอ-อ) ลดรูป



ไม่มีตัวสะกด      เ - อ      เจอ      เออ      เผลอ

มีตัวสะกดเป็นตัวยอ      เ - ย

เขย

ขอ + เออ + ยอ



เขย

เลย

ลอ + เออ + ยอ



เลย

พยัญชนะต้น	สระ	ตัวสะกด	คำที่ได้
จ	+ เอ	+ อ ย	→ เจย
ส	+ เอ	+ อ ย	→ เสย
น	+ เอ	+ อ ย	→ เนย

พยัญชนะต้น	สระ	ตัวสะกด	คำที่ได้
กอ	+ เอ อ	+ ยอ	→ เกย
คอ	+ เอ อ	+ ยอ	→ เคย
งอ	+ เอ อ	+ ยอ	→ เงย



โ

อ

โ

กิจกรรม

“ช่วยกันหาสระโอะ”

# วิธีการทำกิจกรรม “ช่วยกันหาสระโอะ”

๑. นักเรียนช่วยกันหาคำที่ประสมด้วยสระโอะลดรูปหายไป
๒. นักเรียนนำคำที่ได้มาติดหน้ากระดาน





กิจกรรม

“ตามหาสระอ้อ”



# วิธีการทำกิจกรรม

## “ตามหาสระอ้าว”

๑. นักเรียนช่วยกันหาคำที่ประสมด้วย  
สระอ้าวลครูป

๒. นักเรียนนำคำที่ได้มาติดหน้ากระดาน



# กิจกรรม

“ช่วยกันหาสระเออ”



เอ

เอ


เอ

# วิธีการทำกิจกรรม “ช่วยกันหาสระเออ”

๑. นักเรียนช่วยกันหาคำที่ประสมด้วย  
สระเออลดรูป

๒. นักเรียนนำคำที่ได้มาติดหน้ากระดาน





ใบงานที่ ๘  
เรื่อง สระในภาษาไทย  
(สระลดรูป)



ใบงานที่ ๘ เรื่อง สระในภาษาไทย (สระลดรูป)  
หน่วยการเรียนรู้ที่ ๓ เรื่อง สระนำรู้ คู่ควรสำนวนไทย  
แผนการจัดการเรียนรู้ที่ ๑๑ เรื่อง สระในภาษาไทย (สระลดรูป)  
รายวิชาภาษาไทย รหัสวิชา ท๑๓๑๐๑ ภาคเรียนที่ ๑ ชั้นประถมศึกษาปีที่ ๓

คำชี้แจง ทาคู่และอ่านคำที่มีสระลดรูป

บอ-โอะ-นอ

สอ-อัว-นอ

กอ-เออ-ยอ

รอ-อัว-มอ

ทอ-โอะ-งอ

คอ-เออ-ยอ

รวม

บน

เคย

สวน

เกษ

ธง

ใบงานที่ ๘  
เรื่อง สระในภาษาไทย  
(สระลดรูป)




คำชี้แจง หาคำและอ่านคำที่มีสระลดรูป

กบ ตก คน ลง บวม  
งวง รวย เตย ผุย สวย



ก	บ	ล	เ	ร
ง	ว	ง	ต	ว
เ	ม	ย	บ	ย
ช	ต	ก	ค	ผ
ส	ว	ย	น	เ



ใบงานที่ ๘  
เรื่อง สระในภาษาไทย  
(สระลดรูป)

คำชี้แจง เขียนคำที่มีสระลดรูป

พยัญชนะ + สระ + ตัวสะกด → คำ


ก + ัว + น → กวน

๑. น + โะ + ก →

๒. ฉ + ะอ + ย →

๓. ร + ัว + ม →

๔. ผ + โะ + ง →




ใบงานที่ ๘  
เรื่อง สระในภาษาไทย  
(สระลดรูป)

คำชี้แจง อ่านออกเสียงคำต่อไปนี้

แบบทดสอบ

๑. ให้นักเรียนอ่านออกเสียงคำต่อไปนี้

นก

ปาด 

ลบ

สวาย

สด

บวก


ผม

แผย

เตย

เลย 





ใบงานที่ ๘  
เรื่อง สระในภาษาไทย  
(สระลดรูป)

คำชี้แจง เขียนตามคำบอกจากคำที่ครูกำหนดให้

๒. ให้นักเรียนเขียนตามคำบอก



# คำชี้แจง

หาคู่และอ่านคำ  
ที่มีสระลดรูป

บอ-โอะ-นอ

สอ-อัว-นอ

กอ-เออ-ยอ

รอ-อัว-มอ

ธอ -โอะ-งอ

คอ-เออ-ยอ

รวม

บน

เคย

สวน

เกย

ธง



# คำชี้แจง

หาคำและอ่านคำ  
ที่มีสระลดรูป

กบ ตก คน ลง บวม

งวง รวย เตย ผैया สวย



ก	บ	ล	เ	ร
ง	ว	ง	ต	ว
เ	ม	ย	บ	ย
ช	ต	ก	ค	ผ
ส	ว	ย	น	เ

# คำชี้แจง

## เขียนคำที่มี

## สระลดรูป

พยัญชนะ

สระ

ตัวสะกด

คำ

ก

ัว

น

กวน

๑.

น

โอะ

ก

๒.

ฉ

เอ

ย

๓.

ร

ัว

ม

๔.

ผ

โอะ

ง

# คำชี้แจง

อ่านออกเสียงคำ

ต่อไปนี้

นก

ปวด



ลบ

สวย

สด

บวก

ผม

เผย

เตย

เลย



# คำชี้แจง

เขียนตามคำบอก

จากคำที่ครู

กำหนดให้



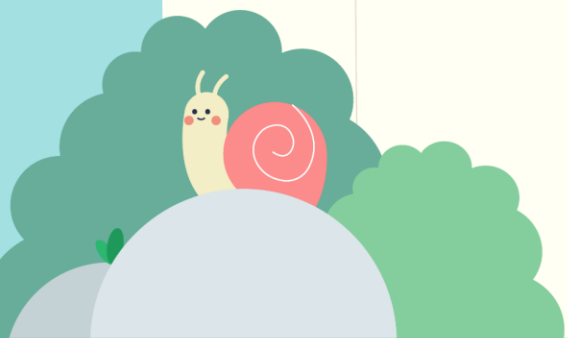
## บทบาทครู

๑. ครูอธิบายนักเรียนเพิ่มเติม หากนักเรียนสอบถาม
๒. ครูให้คำแนะนำระหว่างนักเรียนทำใบงานที่ ๘ เรื่อง สระในภาษาไทย (สระลดรูป)

## บทบาทนักเรียน

๑. เมื่อนักเรียนสงสัยหรือไม่เข้าใจให้สอบถามคุณครู ด้วยถ้อยคำที่สุภาพ
๒. นักเรียนใบงานที่ ๘ เรื่อง สระในภาษาไทย (สระลดรูป)
๓. มีมารยาทในการเขียน

# ติดตามความก้าวหน้า ในการทำงาน



# คำชี้แจง

หาคู่และอ่านคำ  
ที่มีสระลดรูป

บอ-โอะ-นอ

สอ-อัว-นอ

กอ-เออ-ยอ

รอ-อัว-มอ

ธอ -โอะ-งอ

คอ-เออ-ยอ

รวม

บน

เคย

สวน

เกย

ธง

# คำชี้แจง

หาคำและอ่านคำ  
ที่มีสระลดรูป

กบ ตก คน ลง บวม

งวง รวย เตย ผैया สวย



ก	บ	ล	เ	ร
ง	ว	ง	ต	ว
เ	ม	ย	บ	ย
ช	ต	ก	ค	ผ
ส	ว	ย	น	เ



# คำชี้แจง

## เขียนคำที่มี

## สระลดรูป

พยัญชนะ

สระ

ตัวสะกด

คำ

ก

ัว

น

กวน

๑.

น

โอะ

ก

๒.

ฉ

เอ

ย

๓.

ร

ัว

ม

๔.

ผ

โอะ

ง

## สรุปบทเรียน สระลดรูป

๑. สระโอะะ (โ-ะ) ลดรูปหายไป
๒. สระอ้าว (- ว) ลดรูป
๓. สระเออ (เ-อ) ลดรูป



## สิ่งที่ต้องเตรียมในชั่วโมงต่อไป



- ๑) อ่านบททวนความรู้ในหน่วยฯ ที่ ๓
  - ๑.๑ เรื่อง สระในภาษาไทย
  - ๑.๒ เรื่อง ลำนวนไทย
- ๒) แบบประเมินตนเองท้ายหน่วยฯ ที่ ๓

บทเรียนครั้งต่อไป



# เรื่อง ทบทวนชวนสนุก

สแกนเพื่อพูดคุย  
กับครูกันดีได้ที่นี้



ดาวน์โหลดเอกสารเพิ่มเติมได้ที่ [www.dltv.ac.th](http://www.dltv.ac.th)  
รายวิชาภาษาไทย ชั้นประถมศึกษาปีที่ ๓



