

รายวิชา ภาษาอังกฤษ

รหัสวิชา อ21102

ชั้นมัธยมศึกษาปีที่ 1

เรื่อง Getting Lost

ครูผู้สอน

ครูชนิษฐา

มาลัยผ่อง

ครูปิ่นปิ่นทร์

แสงจันทร์





Getting Lost



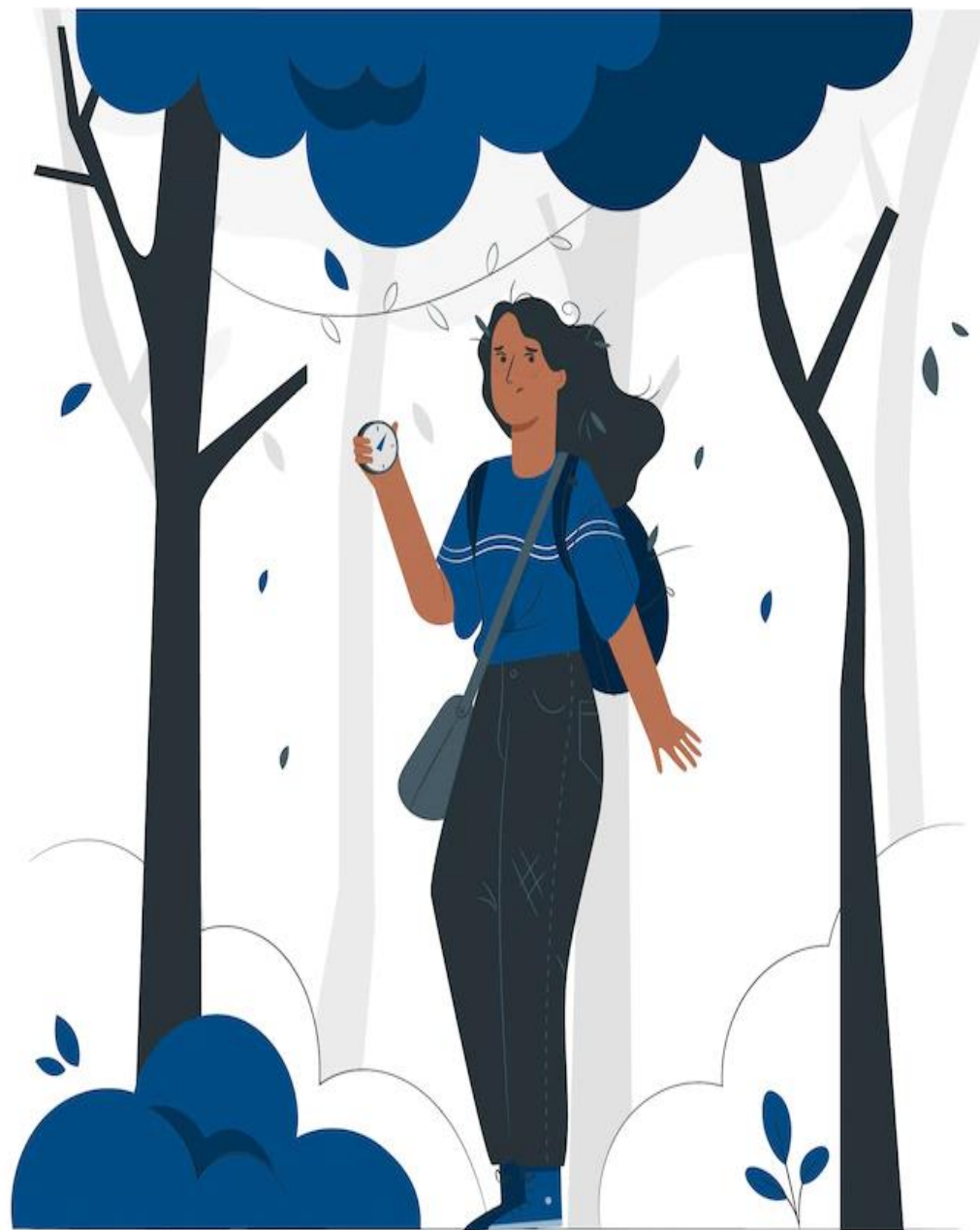
จุดประสงค์การเรียนรู้

1. อ่านสัญลักษณ์ในแผนที่ได้ถูกต้อง
2. ใช้สัญลักษณ์อธิบายเส้นทางในแผนที่ได้

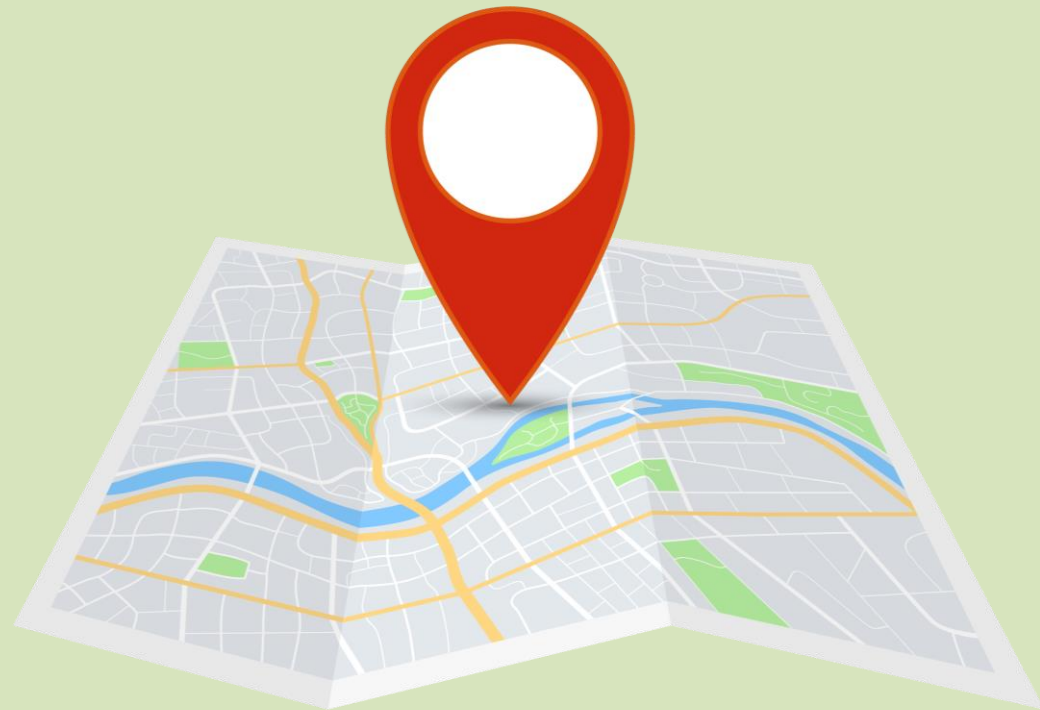
get lost

(phrv)

หลงทาง

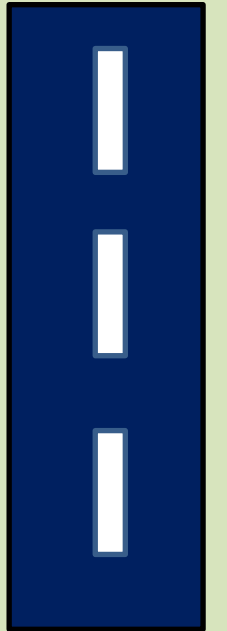
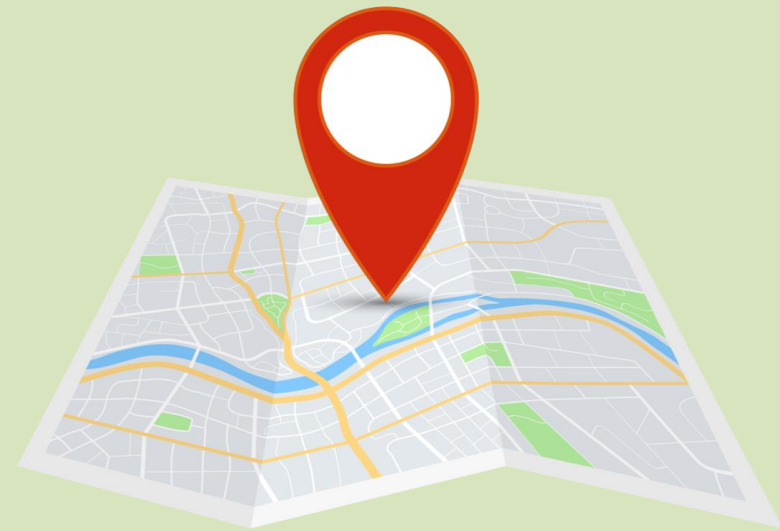


Symbols are small pictures that stand for different features on a map.

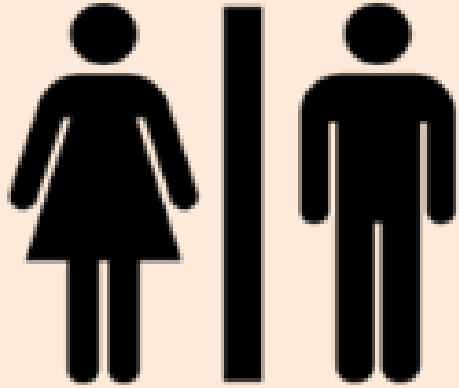


map symbols

สัญลักษณ์แผนที่หรือสัญลักษณ์
การทำแผนที่เป็นอุปกรณ์
กราฟิกที่ใช้เพื่อแสดงภาพ
สถานที่จริงบนแผนที่



Where have you seen this symbol?



the café

the park

the temple

school

the mall

gas station

What does the symbol mean?



toilet /rest room

What does the symbol mean?



post office

What does the symbol mean?



shop

the supermarket

What does the symbol mean?



restaurant

What does the symbol mean?



airport

What does the symbol mean?



hotel

What does the symbol mean?



swimming pool

What does the symbol mean?



hospital

What does the symbol mean?



gas station

What does the symbol mean?



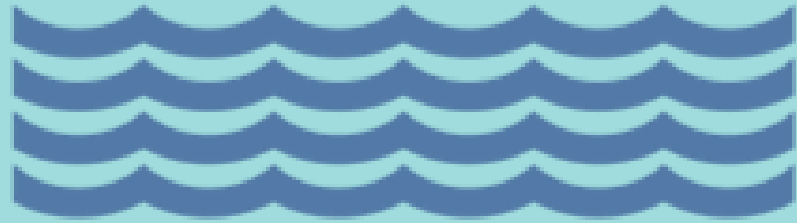
car park

What does the symbol mean?



bus stop

What does the symbol mean?



river

What does the symbol mean?



mountain

What does the symbol mean?



forest

What does the symbol mean?



camp area

What does the symbol mean?




compass

Let's write!



ใบความรู้ที่ 1
 หน่วยการเรียนรู้ที่ 6 เรื่อง Thailand, Land of Smiles
 แผนการจัดการเรียนรู้ เรื่อง Getting Lost
 รายวิชาภาษาอังกฤษ รหัสวิชา อ21102 ภาคเรียนที่ 2 ชั้นมัธยมศึกษาปีที่ 1

ชื่อ - สกุล ชั้น เลขที่

Map symbols		post office 
river 	camp area 	shops 
mountain 	forest 	toilet 
restaurant 	airport 	gas station 
car park 	swimming pool 	compass 
hospital 	hotel 	bus stop 

ใบความรู้ที่ 1 เรื่อง Getting Lost



ใบงานที่ 1

เรื่อง Getting Lost



Instructions:

Make your own map using map symbols and use the prepositions of place to explain it.

My Town Map



This is my town map there are many places.

Such as the **airport**, **hospital**, **shops** and the **gas station**. You will see the **airport** is next to the **hospital**.

The **bus stop** is near the **hotel**. The **swimming pool** is next to the **shop** and opposite the **gas station**.

What to do if you've **lost!**

Critical Names and Numbers



What to do if you've **lost!**

Ask for help

to clerks with name tags,
people in uniform, people
behind a check-out stand,
and moms with children.



Wrap Up



บทเรียนครั้งต่อไป

เรื่อง **Getting on the Bus**

ดาวน์โหลดเอกสารได้ที่ www.dltv.ac.th

รายวิชาภาษาอังกฤษ
ชั้นมัธยมศึกษาปีที่ 1

