

รายวิชา ศิลปะ (ดนตรี)

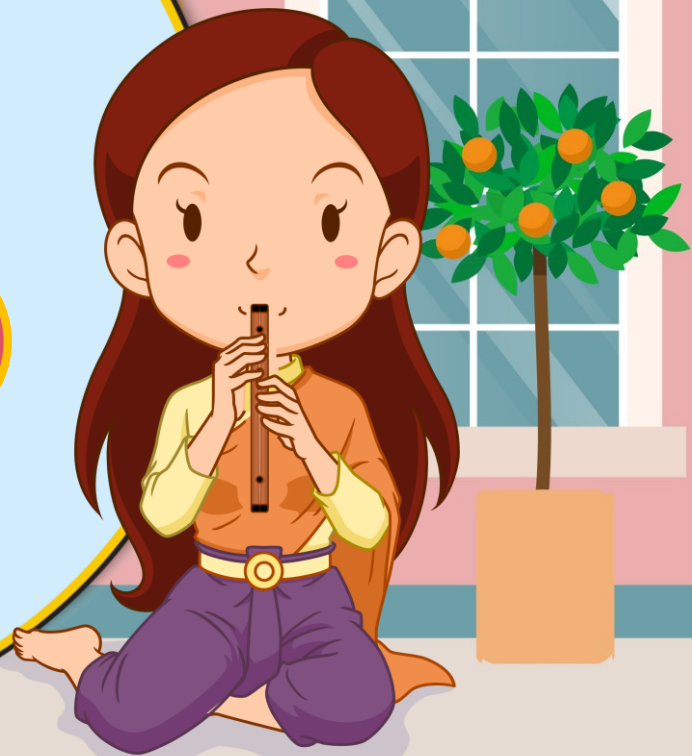
รหัสวิชา ศ๒๑๑๐๒

ชั้นมัธยมศึกษาปีที่ ๑

เรื่อง การปฏิบัติทักษะขลุ่ยเพียงออ ๒

ครูผู้สอน ครูจักรพันธ์ สุวรรณเกิด

ครูชมพูนุท ภู่อสุกุล



เรื่อง

การปฏิบัติทักษะขลุ่ยเพียงออ ๒



ทบทวน การปฏิบัติทักษะขลุ่ยเพียงออ



ขลุ่ยเพียงออ

๑. เลาขลุ่ย
๒. ดาก
๓. รูปากเป่า
๔. รูปากนกแก้ว
๕. รูนิ้วค้ำ
๖. รูบังคับเสียง
๗. รูร้อยเชือก

การใช้และดูแลบำรุงรักษาขลุ่ยเพียงออ



๑. ก่อนหรือหลังเป่าควรทำความสะอาด โดยการเช็ดทุกครั้ง ห้ามนำลงไปล้างในน้ำหรือตากแสงแดดโดยตรง เพราะจะทำให้เกิดการยืดหดตัวของไม้ได้เป็นเหตุทำให้เสียงขลุ่ยเปลี่ยนไป ควรใช้แอลกอฮอล์เช็ดทำความสะอาดเพื่อฆ่าเชื้อบริเวณที่ใช้ปากสัมผัส

การใช้และดูแลบำรุงรักษาขลุ่ยเพียงออ



๒. ไม่ใช้ขลุ่ยร่วมกับผู้อื่น เพราะอาจเป็นแหล่งของการแพร่เชื้อโรคได้

๓. หลังการใช้ควรเก็บใส่ถุงให้เรียบร้อยเพื่อป้องกันแมลงหรือสัตว์เล็ก ๆ เข้าไปอยู่อาศัย



ข้อควรระวังในการใช้ขลุ่ยเพียงออ

๑. **ไม่ควรให้ขลุ่ยตกหล่น** เพราะทำให้ขลุ่ยเกิดการเสียหายหรือแตกหักได้
๒. **ไม่ควรวางขลุ่ยไว้ในที่ที่มีความร้อนมาก ๆ เป็นเวลานาน** เพราะจะทำให้ขี้ผึ้งหรือกาวที่ใช้ติดอยู่ด้านในละลาย ทำให้เสียงเพี้ยนได้
๓. **ไม่ควรนำไม้หรือวัสดุอื่นแหย่เข้าไปในปากนกแก้วหรือในบริเวณเลาขลุ่ยด้านใน และไม่ควรตกแต่งหรือปรับแต่งรูต่าง ๆ ของขลุ่ย** หากไม่ทราบวิธีการที่ถูกต้อง เพราะอาจจะทำให้ส่วนประกอบต่าง ๆ เสียหาย ทำให้ไม่สามารถใช้งานได้ หากเกิดการเสียหายจะต้องนำไปให้ช่างซ่อมแก้ไขให้



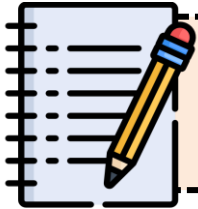
การปฏิบัติทักษะขลุ่ยเพียงออ

จุดประสงค์การเรียนรู้

นักเรียนสามารถปฏิบัติขลุ่ยเพียงออเพลงโยสล้ม
อัตราจังหวะสองชั้น (บรรทัดที่ ๓-๔) ได้ถูกต้อง
ตามจังหวะและทำนอง



การปฏิบัติทักษะขลุ่ยเพียงออ ๒



เพลงโยสล้ม สองชั้น

เพลงหนึ่งในพระราชนิพนธ์ในล้นเกล้ารัชกาลที่ ๒
จุดมุ่งหมายเพื่อพระราชทานแก่คณะเสื่อป่า กองเสนาหลวง
รักษาพระองค์แสดงเพื่อเก็บเงินบำรุงราชนาวิสมาคม
แห่งกรุงสยาม ณ พระราชวังสนามจันทร์

การปฏิบัติทักษะขลุ่ยเพียงออ ๒



เพลงโยสล้ม สองชั้น

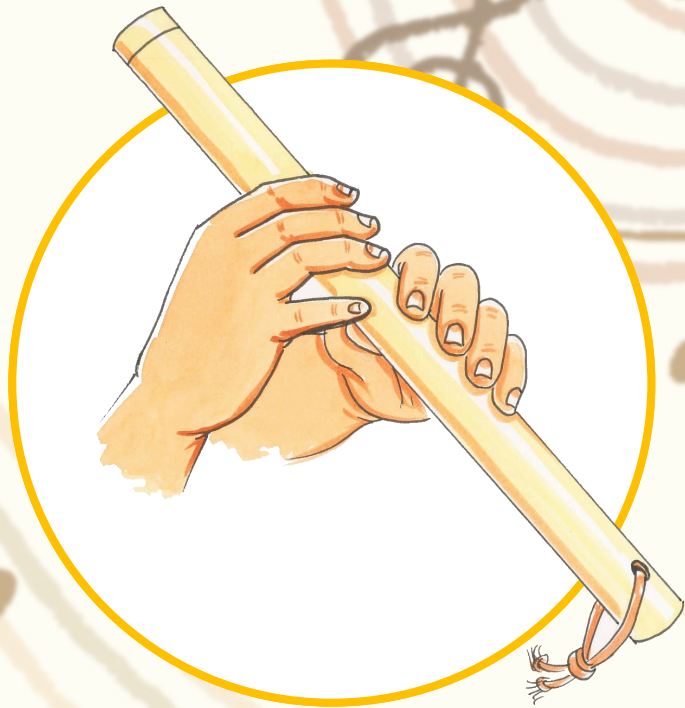
เป็นเพลงเก่า สันนิษฐานว่าจะได้รับมาช่วงที่มีชาวตะวันตกเข้ามาในไทยและนักดนตรีไทยในสมัยนั้น ได้จดจำทำนองและบรรเลงสืบต่อกันมา

การปฏิบัติทักษะขลุ่ยเพียงออ ๒



เพลงโยสล้ม สองชั้น

เพลงอัตราจังหวะสองชั้นนี้ใช้หน้าทับฝรั่งหรือหน้าทับ
วอลซ์ เป็นเพลงที่มีโครงสร้างเพลงท่อนเดียวสั้น ๆ และง่าย



การปฏิบัติ ขลุ่ยเพียงออ

เพลงโยสล้ม อัตราจังหวะสองชั้น



เพลงโยสล์ม อัตร่าจ้งหะสองชั้น

----	---ฉิ่ง	--- ฉิ่ง	--- ฉับ	----	---ฉิ่ง	--- ฉิ่ง	--- ฉับ
----	----	- ร - ซ	- ล - ท	----	----	- ริ่ง - ท	- ล - ซ
----	----	- ล - ท	- ต๋ - ริ่ง	----	- ร - ม	-- ร ม	- ซ - ร
----	----	- ท - ริ่ง	- มี่ - ซ	----	--- ริ่ง	-- มี่ ริ่ง	- ต๋ - ท
----	- ซ - ล	- ท - ริ่ง	- ต๋ - ท	-- ล ซ	ล ท - ล	- ซ - ฟ	ซ ล - ซ

บทเรียนครั้งต่อไป

เรื่อง

การปฏิบัติทักษะขลุ่ยเพียงออ ๓



ดาวน์โหลดเอกสารได้ที่ www.dltv.ac.th

รายวิชาศิลปะ ชั้นมัธยมศึกษาปีที่ ๑