

รายวิชา สุขศึกษา

รหัสวิชา พ๒๑๑๐๓

ชั้นมัธยมศึกษาปีที่ ๑

เรื่อง วิธีการปฐมพยาบาลอย่างปลอดภัย ตอนที่ ๓

ครูผู้สอน ครูกฤษณา แก้วพิพัฒน์

ครูวนิดา เรืองอยู่



วิธีการปฐมพยาบาลอย่างปลอดภัย

ตอนที่ ๓





จุดประสงค์การเรียนรู้

ด้านความรู้

นักเรียนสามารถอธิบายวิธีการปฐมพยาบาล
เมื่อกระดูกหักอย่างปลอดภัยและถูกต้องได้





จุดประสงค์การเรียนรู้

ด้านทักษะกระบวนการ

นักเรียนแสดงวิธีการปฐมพยาบาลเมื่อกระดูกหัก
อย่างปลอดภัยและถูกต้องได้



จุดประสงค์การเรียนรู้

คุณลักษณะอันพึงประสงค์

๑. นักเรียนใฝ่เรียนรู้
๒. นักเรียนมีความมุ่งมั่นในการทำงาน





จุดประกายความคิด





จุดประกายคิด



นักเรียนเคย
กระดูกหักหรือไม่?



สำหรับนักเรียนที่เคยกระดูกหักนั้น
นักเรียนมีการปฐมพยาบาล
เมื่อเกิดกระดูกหักอย่างไรบ้าง?



จุดประกายคิด



นักเรียนคิดว่ากระดูกหัก
มีสาเหตุเกิดจากสิ่งใดได้บ้าง?

ใบความรู้ที่ ๑ เรื่อง การปฐมพยาบาลเมื่อกระดูกหัก
หน่วยการเรียนรู้ที่ ๒ เรื่อง การปฐมพยาบาลและการเคลื่อนย้ายผู้ป่วยอย่างปลอดภัย
แผนการจัดการเรียนรู้ที่ ๔ เรื่อง วิธีปฐมพยาบาลอย่างปลอดภัยตอนที่ ๓
รายวิชา สุขศึกษา รหัสวิชา พ ๒๑๑๐๓ ภาคเรียนที่ ๒ ชั้นมัธยมศึกษาปีที่ ๑

การปฐมพยาบาลเมื่อกระดูกหัก

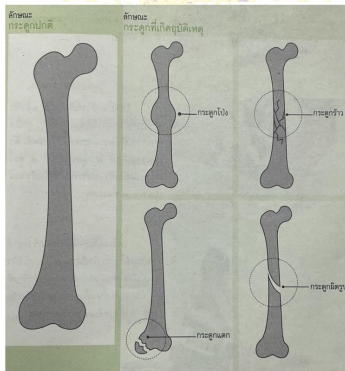
กระดูกหัก หมายถึง กระดูกร้าว แตก หรือ หัก ซึ่งสาเหตุเกิดจากการถูกแรงกระแทกโดยตรง หรือ ทางอ้อม

กระดูกหัก เกิดได้ ๒ ลักษณะ คือ

๑. กระดูกหักแผลปิด คือกระดูกที่หักแล้วไม่ทะลุผิวหนัง และไม่มึบแผลบนผิวหนังตรงบริเวณที่หัก
๒. กระดูกหักแผลเปิด คือกระดูกที่หักแล้วมีทะลุผิวหนัง ทำให้มีแผลตรงบริเวณที่กระดูกหัก โดยอาจไม่มีกระดูกโผล่ออกมานอกผิวหนังก็ได้ แต่มีแผลเห็นชัดเจน

ลักษณะของอาการกระดูกหัก สามารถสังเกตได้ดังนี้

๑. ส่วนมากผู้ป่วยจะได้ยินเสียง หรือรู้สึกว่ปลายกระดูกหักครูดกัน ซึ่งบางครั้งจะดังออกมาให้ได้ยิน
๒. ผู้ป่วยจะรู้สึกปวดบริเวณที่กระดูกหักเมื่อสัมผัส มีอาการบวม ช้ำ และไม่สามารถใช้ขยับยส่วนนั้นได้



ใบความรู้

เรื่อง การปฐมพยาบาลเมื่อกระดูกหัก





กระดูกหัก หมายถึง

กระดูกร้าว แตก หรือหัก ซึ่งสาเหตุ
อาจเกิดจากการถูกแรงกระทบโดยตรง
หรือทางอ้อม





การปฐมพยาบาลกระดูกหัก ข้อเคลื่อน

ข้อเคลื่อน คือ การหลุดของข้อออกจากตำแหน่งปกติ ทำให้เยื่อหุ้มข้อนั้นมีการฉีกขาด หรือมีการยึดของกล้ามเนื้อ การที่ข้อเคลื่อนอาจมีอันตรายต่อเส้นประสาทและหลอดเลือดใกล้เคียง

กระดูกหัก คือ ภาวะที่มีการแตกหรือหักของกระดูก บริเวณที่หักอาจจะแตกเป็นรอย จะเคลื่อนออกจากกันหรือไม่ก็ได้ บางครั้งแตกเป็นหลายชิ้น ขึ้นอยู่กับลักษณะการบาดเจ็บ และความรุนแรงของอุบัติเหตุ กระดูกหักอาจเป็นสาเหตุทำให้เกิดความพิการ หรือในบางรายอาจทำให้เสียชีวิตได้

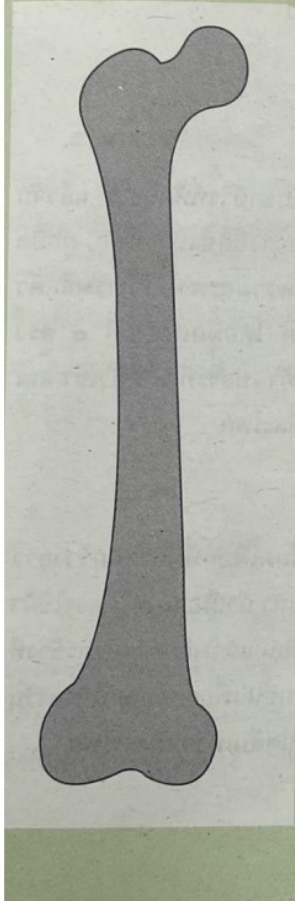


กระดูกหักพบได้ ๒ ลักษณะ คือ

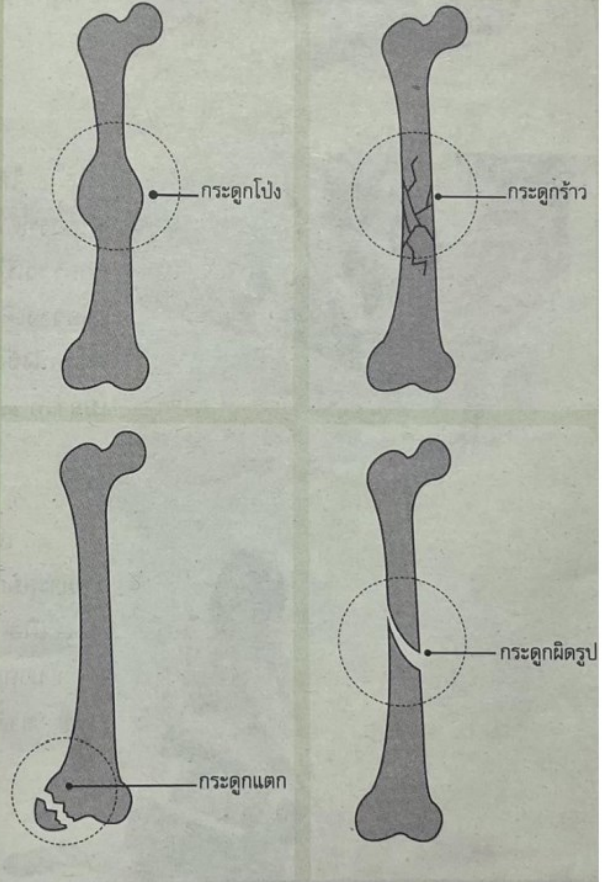
กระดูกหักแบบแผลปิดและ

กระดูกหักแบบแผลเปิด

ลักษณะ
กระดูกปกติ

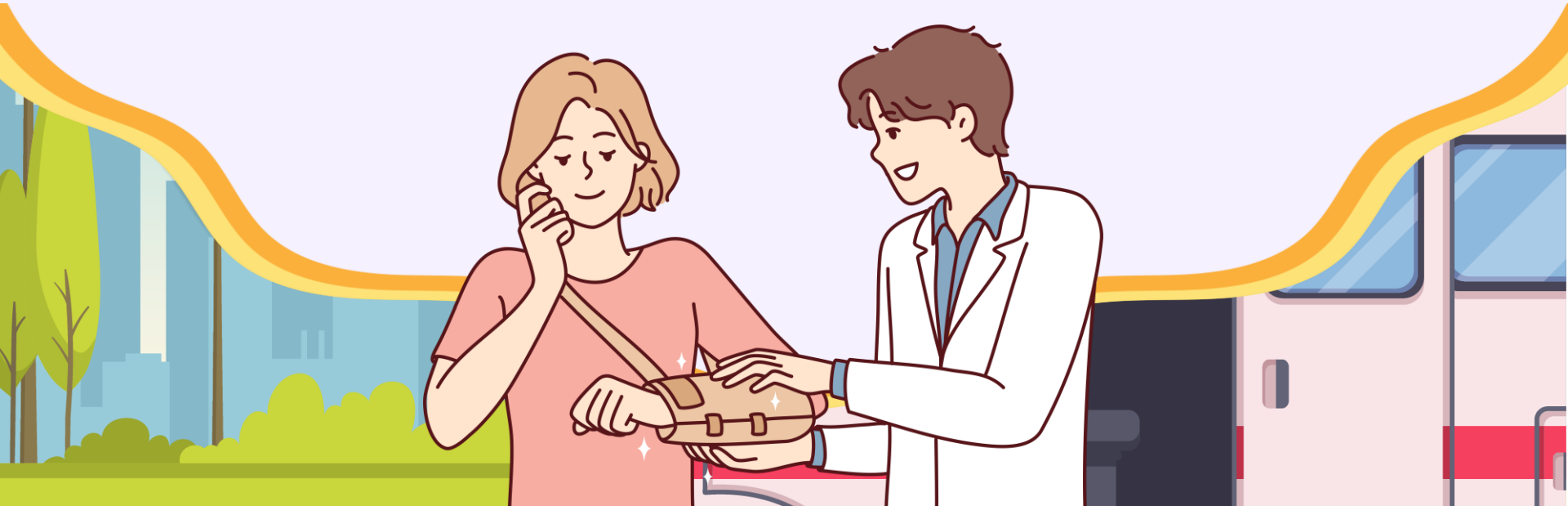


ลักษณะ
กระดูกที่เกิดอุบัติเหตุ





สาริตถการปฐมพยาบาลผู้ป่วยกระดูกหัก





สาริตการปฐมพยาบาลผู้ป่วยกระดูกหัก

๐๑ การปฐมพยาบาลเมื่อกระดูก
แขนท่อนล่างหัก



๐๒ การปฐมพยาบาลเมื่อกระดูก
แขนบริเวณข้อศอกหัก



๐๓ การปฐมพยาบาล
กระดูกหน้าแข้งหัก

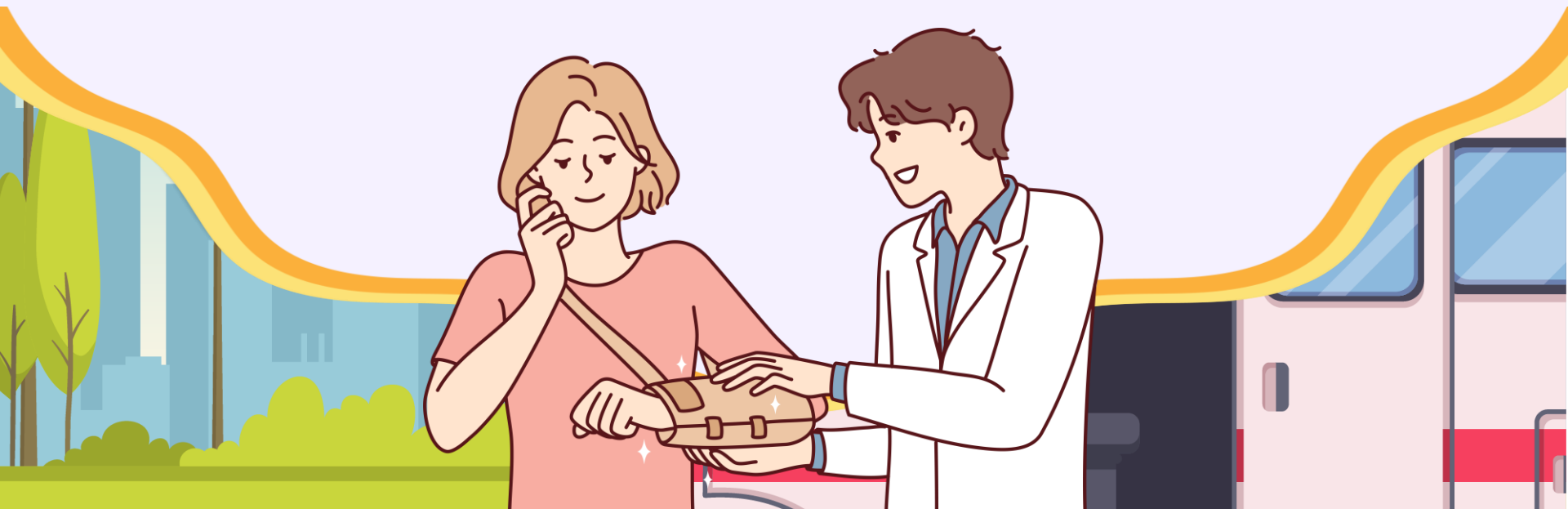


๐๔ การปฐมพยาบาล
กระดูกต้นขาหัก





สาริตถการปฐมพยาบาลผู้ป่วยกระดูกหัก





บทเรียนสะท้อนคิด

หลักปฏิบัติในการปฐมพยาบาล

ผู้ช่วยกระดูกหัก

บทเรียนครั้งต่อไป

เรื่อง การเคลื่อนย้ายผู้ป่วยอย่างปลอดภัย



ดาวน์โหลดเอกสารได้ที่ www.dltv.ac.th

รายวิชาสุขศึกษา
ชั้นมัธยมศึกษาปีที่ ๑

