

ขอให้เพื่อน ๆ บันทึกผลการศึกษาและการทำ
กิจกรรมในแต่ละฐาน

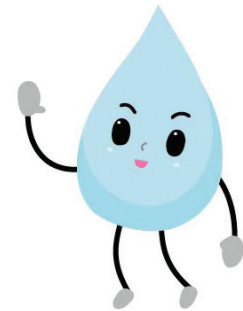
ฐานที่ 1 หยาดน้ำฟ้า

1. หยาดน้ำฟ้า หมายถึง
2. ตัวอย่างหยาดน้ำฟ้าที่เกิดขึ้น ได้แก่
3. หยาดน้ำฟ้าที่พบบ่อยในประเทศไทยอยู่ในรูปแบบของ
4. ส่วนใหญ่จะพบลูกเห็บตกลงมากับฝนในช่วงที่สภาพลมฟ้าอากาศเป็นอย่างไร
5. ในขณะที่เกิดฝน หิมะ และลูกเห็บ สิ่งใดก่อให้เกิดความเสียหายแก่บ้านเรือนมากที่สุด เพราะเหตุใด

ฐานที่ 2 การวัดปริมาณฝน

ปริมาณฝน (rainfall amount) หมายถึง

.....
.....



ผลการสืบค้นเกณฑ์ปริมาณฝนรายวัน

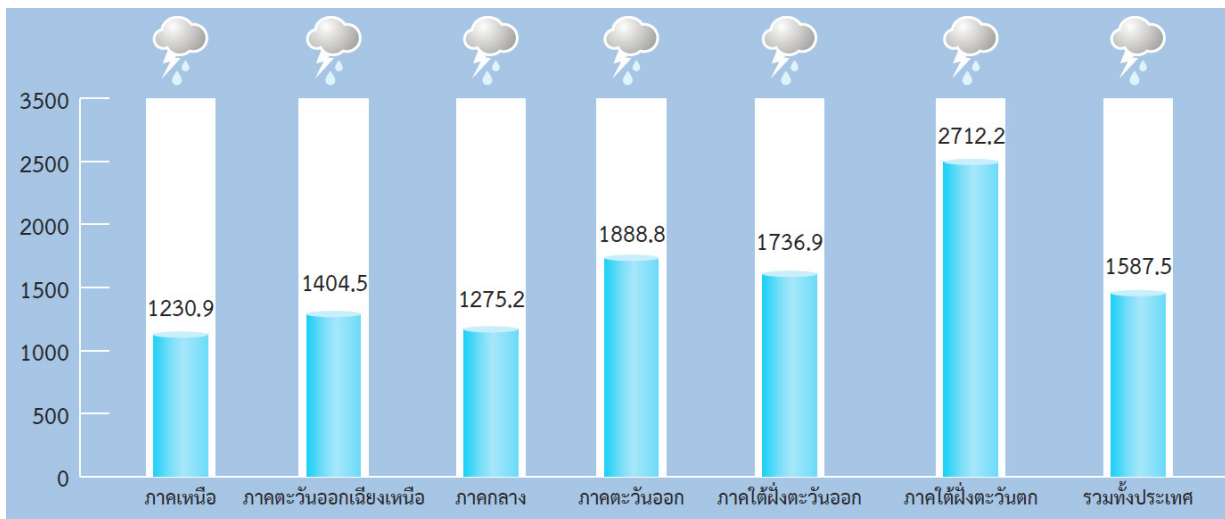
ปริมาณฝน	ปริมาณฝนที่ตรวจวัดได้ (มิลลิเมตร)
ฝนเล็กน้อย (Light Rain)
ฝนปานกลาง (Moderate Rain)
ฝนหนัก (Heavy Rain)
ฝนหนักมาก (Very Heavy Rain)

เพราะเหตุใดจึงบอกปริมาณฝนโดยใช้หน่วยวัดความยาว เช่น มิลลิเมตร

ถ้าได้รับการแจ้งปริมาณฝนในพื้นที่ที่นักเรียนอาศัยอยู่ สิ่งที่สามารถเกิดขึ้นได้มีอะไรบ้าง และนักเรียนจะมีวิธีป้องกันหรือปฏิบัติตนอย่างไร

ฐานที่ 3 ปริมาณฝนเฉลี่ยของประเทศไทย

1. จากภาพปริมาณฝนเฉลี่ยมากที่สุดและน้อยที่สุดในรอบปีเกิดในภาคใด เหตุใดจึงเป็นเช่นนั้น



ภาพปริมาณฝนเฉลี่ยในรอบปีรายภูมิภาคของประเทศไทย ในปี พ.ศ.2524-2553

ที่มา : กรมอุตุนิยมวิทยา, 2560

2. นักเรียนคิดว่าปัจจัยใดบ้างที่มีผลต่อปริมาณฝน