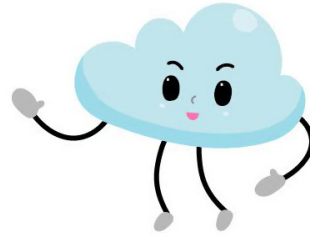


บันทึกผลการทำกิจกรรมด้วยนะ



ตอนที่ 1

1. ผลการอภิปราย

| วิธีสังเกตเมฆในท้องฟ้า | วิธีบอกปริมาณเมฆปกคลุม | ข้อมูลที่จะควรจะได้จากการสังเกตเมฆ |
|------------------------|------------------------|------------------------------------|
| | | |

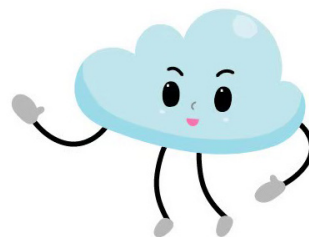
2. ผลการสังเกต

นักเรียนสามารถจำแนกลักษณะเมฆที่พบโดยใช้เกณฑ์.....
และสามารถจำแนกได้เป็น.....

ตารางที่ 1 แสดงลักษณะ ประเภท และปริมาณเมฆปกคลุม

| ภาพลักษณะของเมฆ | ประเภทของเมฆ | ปริมาณเมฆปกคลุม |
|-----------------|----------------|-----------------|
| | | |
| | | |

ไปต่อในตอนที่ 2 เลย



ตอนที่ 2

ออกแบบวิธีการสังเกต

ผลการสังเกต

| ช่วงเวลา | ภาพลักษณะของเมฆ | บรรยายลักษณะเมฆ | ชื่อเมฆและระดับความสูง | ปริมาณปกคลุมท้องฟ้า |
|----------|-----------------|-------------------------------|-------------------------------|-------------------------------|
| เช้า | | <hr/> <hr/> <hr/> <hr/> <hr/> | <hr/> <hr/> <hr/> <hr/> <hr/> | <hr/> <hr/> <hr/> <hr/> <hr/> |
| กลางวัน | | <hr/> <hr/> <hr/> <hr/> <hr/> | <hr/> <hr/> <hr/> <hr/> <hr/> | <hr/> <hr/> <hr/> <hr/> <hr/> |
| เย็น | | <hr/> <hr/> <hr/> <hr/> <hr/> | <hr/> <hr/> <hr/> <hr/> <hr/> | <hr/> <hr/> <hr/> <hr/> <hr/> |

สรุปผลการทำกิจกรรม





คำถามท้ายกิจกรรม

1. จากการสังเกตเมฆครั้งแรก เมฆที่พบมีลักษณะเป็นอย่างไรบ้าง สามารถจำแนกเมฆที่พบตามเกณฑ์ของตนเองได้ เป็นกี่ประเภท อย่่างไรบ้าง

2. เมื่อศึกษาวิธีการสังเกตเมฆ และแผนภาพเมฆ และออกไปสังเกตเมฆอีกครั้งหนึ่ง ได้ข้อมูลเพิ่มเติมจากการสังเกต ด้วยวิธีการของตนเองหรือไม่ อย่่างไร

3. เมฆที่พบในแต่ละช่วงเวลา เช้า กลางวัน และเย็น มีลักษณะและปริมาณแตกต่างกันหรือไม่ อย่่างไร และพบเมฆชนิดใดมากที่สุด

4. จากกิจกรรมสรุปได้ว่าอย่างไร
