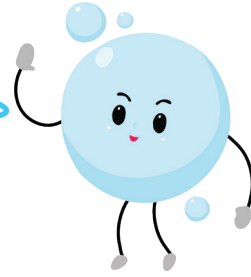


ถึงเวลาฝึกสมองลองคำนวณ
กันแล้ว เริ่มกันเลย



1. ที่อุณหภูมิตั้งที่ 25 องศาเซลเซียส มีปริมาณไอน้ำอยู่จริง 130 กรัมต่อลูกบาศก์เมตร และมีปริมาณไอน้ำอิ่มตัวได้ในอากาศ 200 กรัมต่อลูกบาศก์เมตร อากาศขณะนั้นมีความชื้นสัมพัทธ์เท่าไร

.....

.....

.....

.....

.....

.....

.....

.....

.....

.....

.....

.....

.....

.....

.....

.....

2. ณ อุณหภูมิ 40 องศาเซลเซียส อากาศมีค่าความชื้นสัมพัทธ์ ร้อยละ 70 จะมีปริมาณไอน้ำจริงเท่าใด และจะสามารถรับไอน้ำได้อีกเท่าใด

.....

.....

.....

.....

.....

.....

.....

.....

.....

.....

.....

.....

.....

.....

.....

.....

.....

3. ถ้าขนาดของมวลไอน้ำที่มีอยู่จริงในอากาศในขณะนั้นเท่ากับมวลของไอน้ำในอากาศอิ่มตัว ที่อุณหภูมิและปริมาตรเดียวกัน ค่าความชื้นของอากาศเป็นเท่าใด จงแสดงวิธีคิด

.....

.....

.....

.....

.....

.....

.....

.....

.....

.....

.....

.....

.....

.....

.....

.....

.....

.....

.....

.....

.....

.....

.....