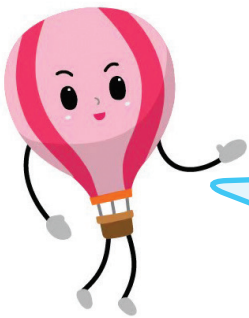
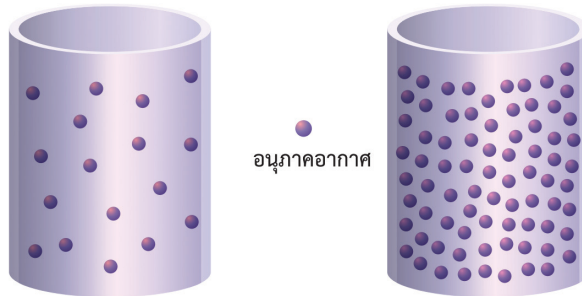


ให้เพื่อน ๆ ศึกษาข้อมูลในกรอบข้างล่าง แล้วช่วยคิด
หาคำตอบของคำถามด้านล่างให้หน่อยนะ

อากาศในบริเวณผิวโลกทั่ว ๆ ไป ไม่ถูกปิดล้อมแบบอากาศในลูกโป่ง เมื่ออากาศได้รับพลังงานความร้อน อากาศจะเคลื่อนที่กระจายออกไปทุกทิศทุกทาง ส่งผลให้จำนวนอนุภาคอากาศต่อปริมาตรลดลง อนุภาคอากาศจึงชนกันเองและชนพื้นผิวโลกลดลง ทำให้ความกดอากาศบริเวณนั้นลดลงด้วย ดังนั้นผิวโลกบริเวณที่อากาศมีอุณหภูมิสูงจึงมีความกดอากาศน้อยกว่าบริเวณที่อากาศมีอุณหภูมิต่ำ



เพื่อน ๆ คิดว่า ในระบบปิดและระบบเปิด อุณหภูมิมีผลต่อความกดอากาศเหมือนหรือต่าง
กันอย่างไร

จากภาพด้านบน ความกดอากาศในบริเวณใดมีค่าสูงกว่ากัน เพราะเหตุใด

ที่บริเวณผิวโลกอุณหภูมิอากาศส่งผลต่อการเปลี่ยนแปลงความกดอากาศอย่างไร

เจมส์และจอย ขึ้นไปชั้น 80 ของตึกที่หนึ่ง โดยเจมส์ขึ้นลิฟท์โดยไม่หยุดที่ชั้นใด ๆ ส่วน
จอยวิ่งขึ้นบันไดโดยไม่หยุดพัก เพื่อน ๆ คิดว่าใครจะรู้สึกหุ้อ เพราะเหตุใด

