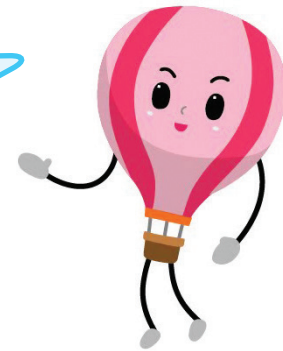


อากาศมีสมบัติอย่างไรบ้างนะ บนโลกของเรามี
ความกดอากาศเท่ากันทุกที่ไหมนะเพื่อน ๆ

อากาศนอกจากเป็นสสารที่มีสมบัติ คือ มีมวล ปริมาตร และต้องการ
ที่อยู่แล้ว อากาศยังมีสมบัติ คือ มีแรงกระทำต่อวัตถุ อากาศมีแรงดันใน
ทุกทิศทุกทาง แรงที่อากาศกระทำต่อ 1 ตารางหน่วย เรียกว่า ความกด
อากาศ (air pressure) ซึ่งสามารถวัดได้โดยใช้บารอมิเตอร์

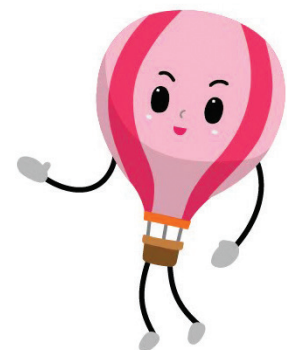
ในพื้นที่ที่สูงจากระดับน้ำทะเลไม่เท่ากัน ความกดอากาศจะเท่ากัน
หรือไม่ เพื่อน ๆ ศึกษาได้จากตารางด้านล่างนี้เลย



ตารางที่ 1 แสดงความกดอากาศ ณ ระดับความสูงต่าง ๆ จากระดับน้ำทะเล

ความสูงจากระดับน้ำทะเล (m)	ความกดอากาศ (kPa)
-1524	1210
-1067	1150
-610	1090
-305	105
-152	103
0	101
152	99.5
305	97.7
610	94.2
1067	89.1
1524	84.3
2134	78.2

มาทดสอบ
ความเข้าใจกันหน่อยนะ
ให้เพื่อน ๆ เขียนแผนภาพแสดง
ความสัมพันธ์ระหว่างความ
กดอากาศกับความสูงจากพื้นโลก
แล้วนำมาแสดงให้เพื่อน ๆ ได้ดูกัน
และก็ตอบคำถามกันสักนิด



ความกดอากาศ ณ ระดับความสูงต่าง ๆ จากผิวโลกมีการเปลี่ยนแปลงหรือไม่ อย่างไร

อาการหือเมื่อขึ้นลิฟท์ไปยังชั้นสูง ๆ ของตึก หรือเวลานั่งรถขึ้นบนภูเขาสูง เกี่ยวข้องกับความกดอากาศอย่างไร

เขียนแผนภาพ

