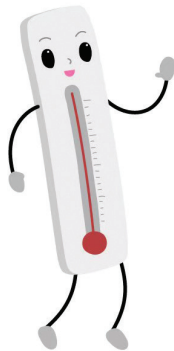
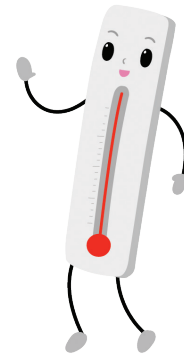


อุณหภูมิอากาศส่งผลกระทบต่อสุขภาพอนามัย เช่น อากาศร้อนมี  
โอกาสเสี่ยงเป็นโรคลมแดด และส่งผลกระทบทางอ้อม เช่น โรคอุจจาระร่วง  
โรคอหิวาตกโรค ส่วนอากาศหนาวทำให้มีโอกาเสี่ยงเป็นไข้หวัด ไข้หวัดใหญ่  
ปอดบวม



การเปลี่ยนแปลงอุณหภูมิอากาศยังมีผลต่อ  
การประกอบอาชีพ และมีประโยชน์ต่อการ  
พยากรณ์

โรคอุจจาระร่วง



โรคอาหารเป็นพิษ



โรคบิด



โรคไข้ไทฟอยด์

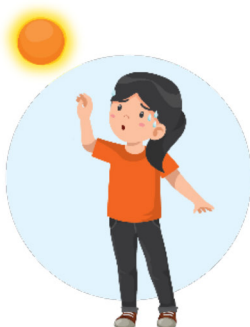


### เตือนภัยโรคหน้าร้อน

โรคอุจจาระร่วง  
อย่างแรงหรือ  
อหิวาตกโรค



โรคลมแดดหรือ  
ฮีทสโตรก



โรคพิษสุนัขบ้า  
หรือโรคกลัวน้ำ



ภาพที่ 3 แสดงการเตือนภัยหน้าร้อน

(ที่มา : ดัดแปลงภาพจากกรมควบคุมโรค, 2558)