

รายวิชาศิลปะ (นาฏศิลป์)

รหัสวิชา ศ๒๑๑๐๒

ชั้นมัธยมศึกษาปีที่ ๑

เรื่อง ปฏิบัติจำแนกประเภทของการแสดง
นาฏศิลป์

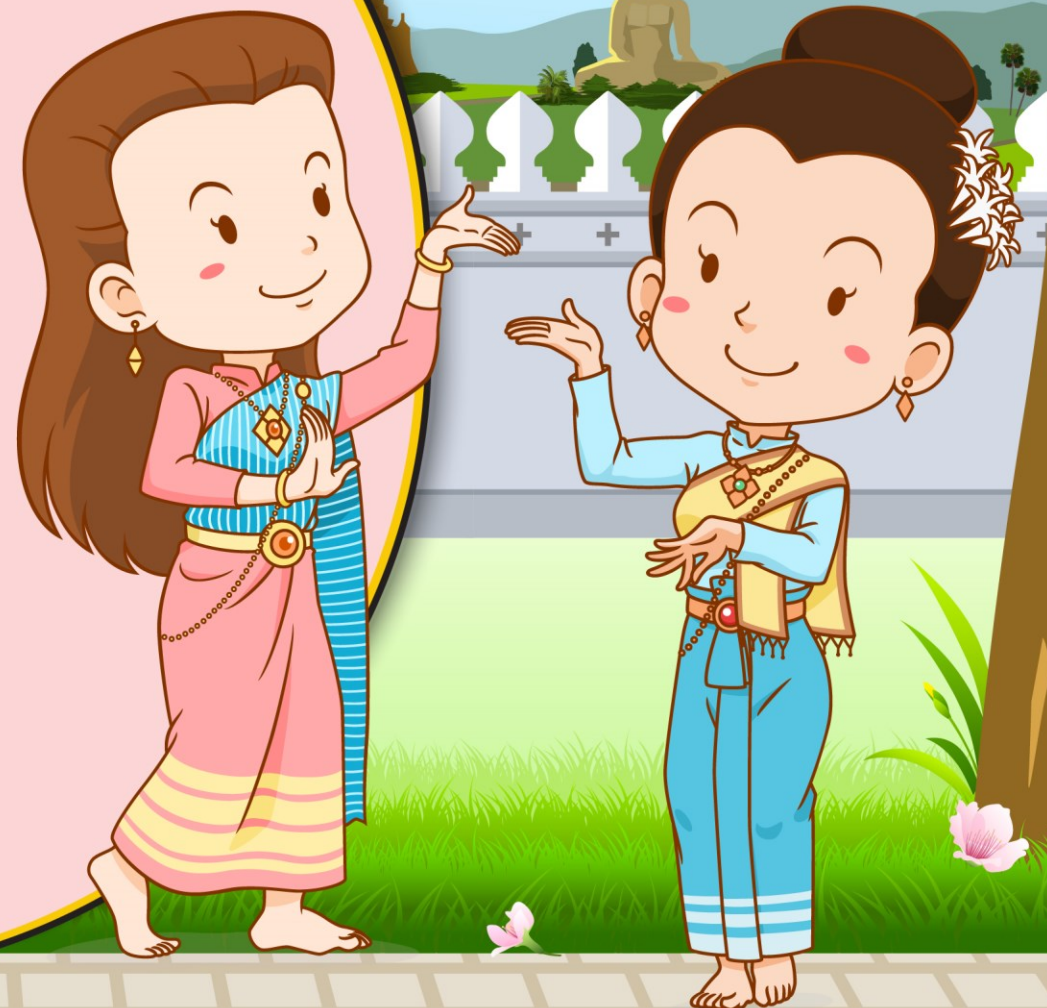
ครูผู้สอน

ครูโชติกา

สมพงษ์

ครูจักรพันธ์

สุวรรณเกิด



เรื่อง

ปฏิบัติจําแนกประเภท
ของการแสดงนาฏศิลป์





จุดประสงค์การเรียนรู้

๑. ผู้เรียนเข้าใจลักษณะเฉพาะของการแสดงนาฏศิลป์
๒. ผู้เรียนสามารถปฏิบัติจำแนกประเภทของการแสดงนาฏศิลป์ได้





คำถามทบทวน

ประเภทของนาฏศิลป์ไทย

มีกี่ประเภทและได้แก่อะไรบ้าง





ทบทวน ลักษณะของการแสดงนาฏศิลป์ไทย

๑) ระบำ

๒) รำ

๓) ฟ้อน

๔) เซิ้ง

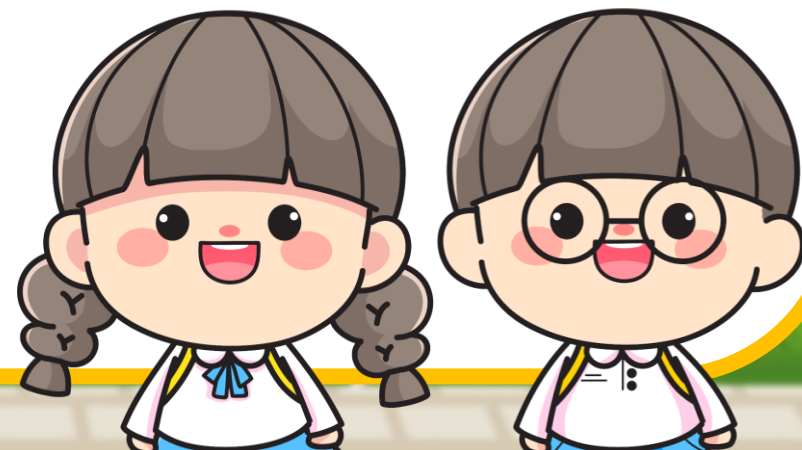
๕) โขน

๖) ละคร



ความหมายและลักษณะของการแสดงนาฏศิลป์

๑. **ระบำ** คือ การรำรำหมู่ตั้งแต่ ๒ คนขึ้นไปอย่างพร้อมเพรียง มีการแต่งกายลักษณะคล้าย ๆ กัน หรือเหมือนกัน ทำท่าคล้าย ๆ กัน ไม่ได้แสดงร้อยเรียงเป็นเรื่องราว เช่น ระบำไก่ ระบำมฤคระเริง

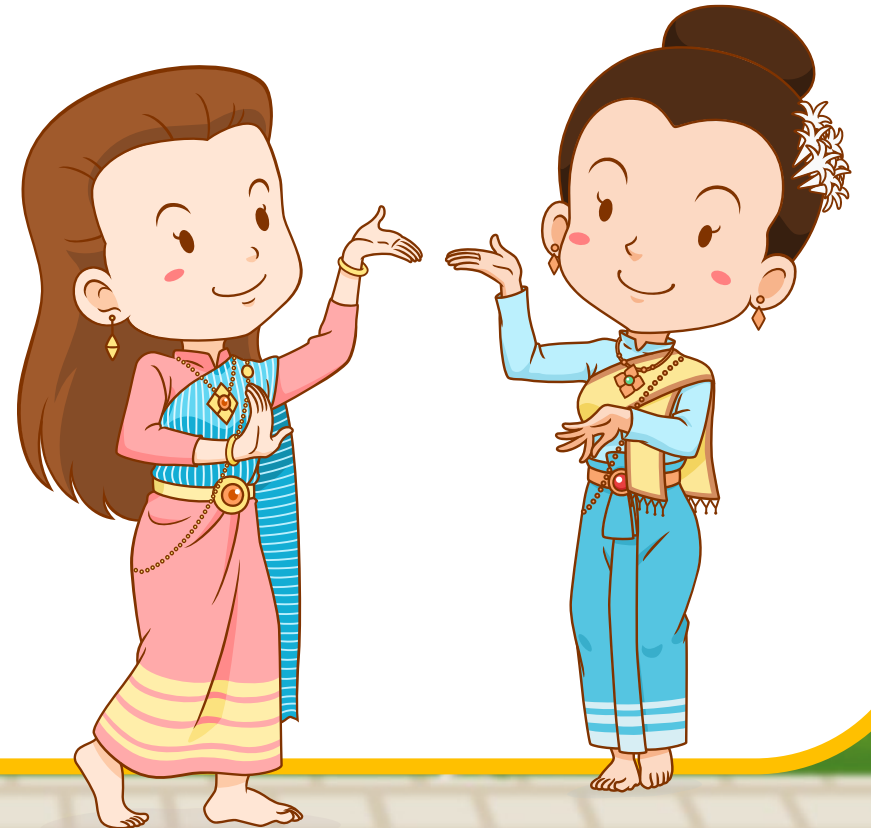




ความหมายและลักษณะของการแสดงนาฏศิลป์

๒. รำ เป็นลักษณะการรำรำ แบ่งออกเป็น ๓ ประเภท

- ดังนี้
- รำเดี่ยว
 - รำคู่
 - รำหมู่





ความหมายและลักษณะของการแสดงนาฏศิลป์

รำเดี่ยว เป็นการรำคนเดียว เน้นการอวดฝีมือ
ผู้รำจำเป็นต้องมีทักษะการรำที่ดี เพื่อสร้างความประทับใจ
ให้กับผู้ชมด้วยฝีมือ

เช่น ฉุยฉายพราหมณ์ มโนราห์บุชายัญญ





ความหมายและลักษณะของการแสดงนาฏศิลป์

รำคู่ เป็นการรำรำโดยนักแสดงจำนวน ๒ คน ทำรำของนักแสดงทั้งคู่จะมีความสัมพันธ์กัน แบ่งเป็นการแสดงเบิกโรง เช่น ฉุยฉายกิ่งไม้เงินทอง ปะเลง การแสดงศิลปะการต่อสู้ เช่น รำดาบ รำกริช และการแสดงที่รำรำตามบทร้องที่สัมพันธ์กัน เช่น พระรามตามกวาง รจนาเสียงพวงมาลัย



ความหมายและลักษณะของการแสดงนาฏศิลป์

รำหมู่ เป็นการรำที่ใช้ผู้แสดงมากกว่า ๒ คน ขึ้นไป
มุ่งความงามของท่ารำและความพร้อมเพรียงของผู้แสดง
เช่น รำวง รำโคม รำพัด



ความหมายและลักษณะของการแสดงนาฏศิลป์

๓. **ฟ้อน** เป็นการรำรำที่เป็นศิลปะพื้นเมือง มีทั้งภาคเหนือ และภาคอีสาน เอกลักษณะเฉพาะตัวคือเป็นการรำค่อนข้างช้า อ่อนช้อย พร้อมเพรียงกัน การแต่งกายแต่งแบบเครื่องแต่งกาย ของคนพื้นเมือง เช่น **ฟ้อนภูไทของภาคอีสาน ฟ้อนเล็บของภาคเหนือ เป็นต้น**



ความหมายและลักษณะของการแสดงนาฏศิลป์

๔. **เซ็ง** เป็นคำที่ใช้เรียกการรำรำของชาวอีสานที่มุ่งไปตามความเชื่อ วิถีชีวิต และเรื่องราวเพื่อให้คนที่ร่วมงานเกิดความสนุกสนาน มีจังหวะที่เร้าใจ ทำรำมีลักษณะคล้ายกับการเต้น เช่น เซ็งบั้งไฟ เซ็งตั้งหวาย เซ็งโปงกลาง เซ็งกะติบข้าว



ความหมายและลักษณะของการแสดงนาฏศิลป์

๕. โขน เป็นการแสดงประเภทละครหน้ากาก เต็มให้เข้ากับ
จังหวะของดนตรี ผู้แสดงประกอบด้วย ตัวพระ ตัวนาง ตัวยักษ์
และตัวลิง มีผู้พากย์เจรจาแทนนักแสดง นิยมเล่นเรื่องรามเกียรติ์



ความหมายและลักษณะของการแสดงนาฏศิลป์

๒. **ละคร** เป็นการแสดงที่มีเรื่องราว ดำเนินเรื่องอย่างมีลำดับ
ขั้นตอน มีทั้งผู้แสดงที่รับบทเป็นตัวละครต่าง ๆ ในบทละคร
มีฉากเวที และดนตรีประกอบ มีหลายประเภท ได้แก่ **ละครรำ**
ละครร้อง **ละครพูด**



กิจกรรมที่ ๑

๑. ให้นักเรียนแบ่งกลุ่ม จำนวนกลุ่มละเท่า ๆ กัน
๒. ให้นักเรียนนำตัวอักษรเต็มหน้าข้อความ
ลักษณะของประเภทการแสดงนาฏศิลป์



 **กิจกรรมที่ ๑**

คำชี้แจง ส่วนที่ ๑ ให้นักเรียนเลือกตัวอักษรด้านหน้าประเภทของการแสดงนาฏศิลป์ เติมหน้าข้อความที่สอดคล้องกับลักษณะของประเภทการแสดงนาฏศิลป์ให้ถูกต้อง

ก. โขน ข. ละคร ค. ระบำ ง. รำเดี่ยว จ. รำคู่ ฉ. รำหมู่ ช. ฟ้อน ญ. เซิ้ง

๑.**ง**.....การรำรำคนเดียว เน้นการอวดฝีมือ ผู้รำจำเป็นต้องมีทักษะการรำที่ดี
๒.**ค**.....การรำรำหมู่ตั้งแต่ ๒ คนขึ้นไปอย่างพร้อมเพรียง แต่งกายลักษณะคล้ายๆกัน หรือเหมือนกัน ทำรำคล้ายๆกัน ไม่ได้แสดงร้อยเรียงเป็นเรื่องราว
๓.**ช**.....การรำรำตามศิลปะพื้นเมือง มีทั้งภาคเหนือ และอีสาน รำค่อนข้างช้า พร้อมเพรียงกัน
๔.**ก**.....การแสดงประเภทละครหน้าฉาก เต็มให้เข้ากับจังหวะดนตรี นิยมเล่นเรื่องรามเกียรติ์



กิจกรรมที่ ๑

ก. โขน ข. ละคร ค. ระบำ ง. รำเดี่ยว จ. รำคู่ ฉ. รำหมู่ ช. ฟ้อน ญ. เซิ้ง

๕.**จ**.....การรำรำมีนักแสดง ๒ คน ทำรำของนักแสดงทั้งคู่จะมีความสัมพันธ์กัน
๖.**ญ**.....การรำรำของชาวอีสานที่ร้องรำเพื่อให้คนที่ร่วมงานเกิดความสุขสนาน มีจังหวะที่เร้าใจ ทำรำมีลักษณะคล้ายกับการเต้น
๗.**ฉ**.....การรำที่ใช้ผู้แสดงมากกว่า ๒ คน ขึ้นไป มุ่งความงามของท่ารำและความพร้อมเพรียงของผู้แสดง เช่น รำวง รำโคม รำพัด
๘.**ข**.....การแสดงที่มีเรื่องราว ดำเนินเรื่องอย่างมีลำดับขั้นตอน มีทั้งผู้แสดงที่รับบทเป็นตัวละครต่าง ๆ ในบทละคร มีฉาก เวที และดนตรีประกอบ



กิจกรรมที่ ๒

คำชี้แจง ให้นักเรียนศึกษาวิดีโอทัศน์ โขน ตอน ลักสีดา และร่วมกันอภิปรายกันในชั้นเรียน เพื่อตอบคำถาม ว่ามีการแสดงประเภทใดบ้างที่อยู่ในวิดีโอทัศน์







สื่อวีดิทัศน์นี้ใช้เพื่อการศึกษาเท่านั้น

ขอขอบคุณสื่อวีดิทัศน์

โขน ตอน-ลักสีดา Khon, masked dance drama in Thailand

เผยแพร่โดย : Siammelodies

ที่มา : <https://www.youtube.com/watch?v=cJJnhACBnWM>





สรุป ลักษณะของการแสดงนาฏศิลป์ไทย

๑) ระบำ

๒) รำ

๓) ฟ้อน

๔) เซิ้ง

๕) โขน

๖) ละคร



บทเรียนครั้งต่อไป

หน่วยการเรียนรู้ที่ ๓ โขน

เรื่อง ประวัติความเป็นมาและองค์ประกอบ
ของการแสดงโขน

