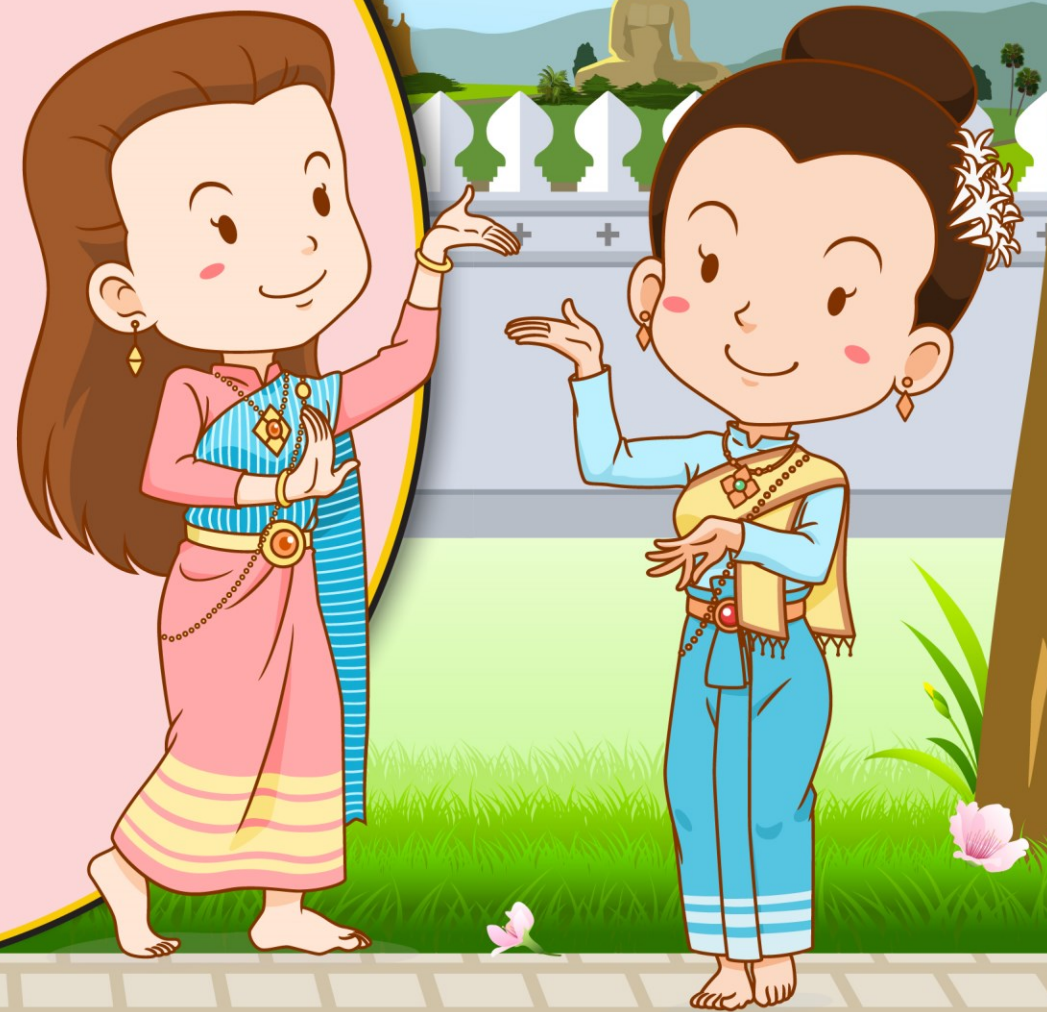


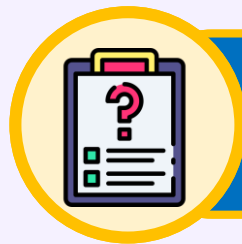
รายวิชาศิลปะ (นาฏศิลป์)

รหัสวิชา ศ๒๑๑๐๒
ชั้นมัธยมศึกษาปีที่ ๑

เรื่อง ความหมายและลักษณะของการแสดง
นาฏศิลป์

ครูผู้สอน ครูโชติกา สมพงษ์
ครูจักรพันธ์ สุวรรณเกิด





คำถามชวนคิด

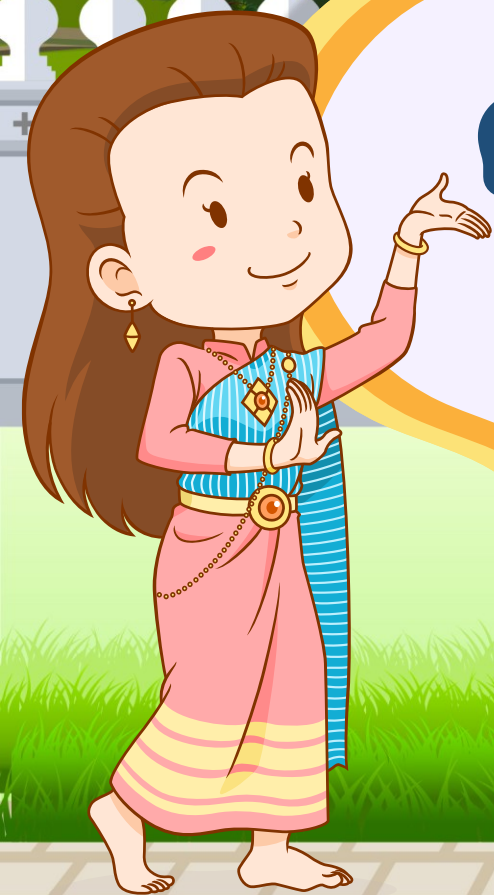
นักเรียนเคยมีประสบการณ์ชมการแสดง
นาฏศิลป์ไทยชุดอะไรบ้าง



เรื่อง

ความหมายและลักษณะของการแสดง

นาฏศิลป์





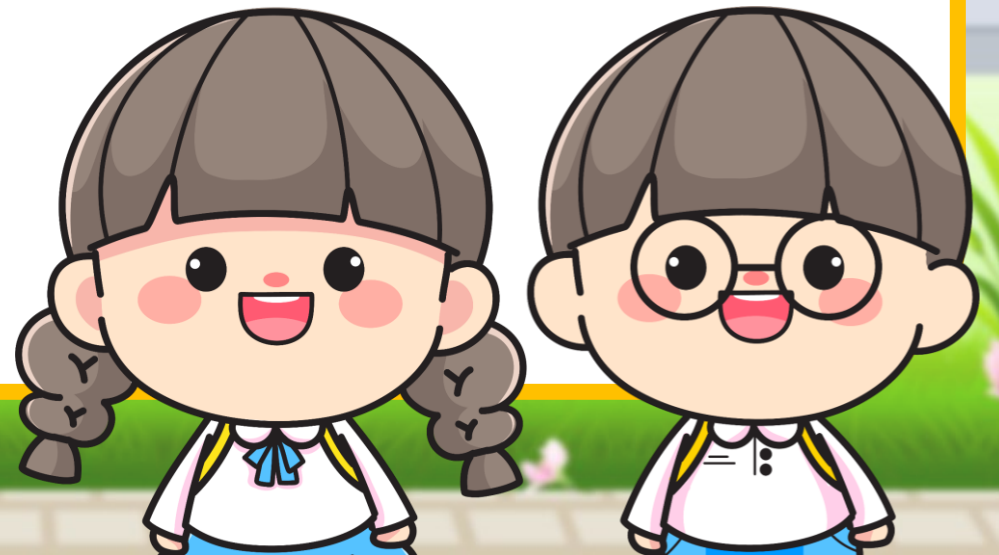
จุดประสงค์การเรียนรู้

๑. ผู้เรียนเข้าใจความหมายและลักษณะของการแสดงนาฏศิลป์
๒. ผู้เรียนสามารถอธิบายความหมายและลักษณะของการแสดงนาฏศิลป์ได้อย่างถูกต้อง



ความหมายและลักษณะของการแสดงนาฏศิลป์

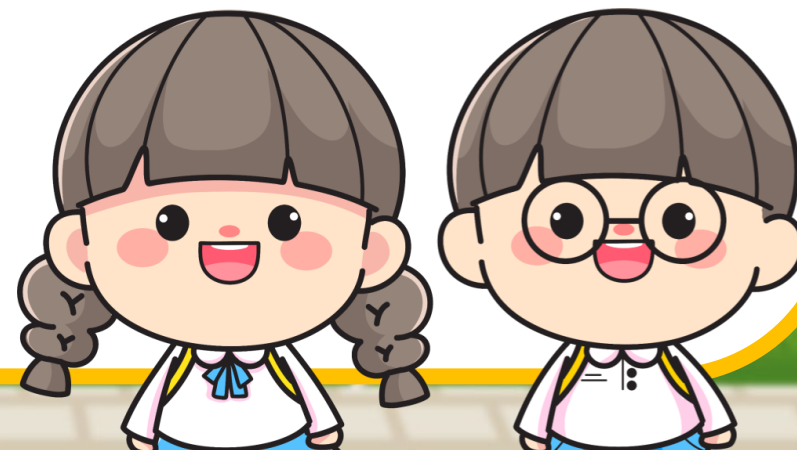
นาฏศิลป์ไทย เป็นศิลปะการแสดงที่มีหลากหลายรูปแบบ และมีเอกลักษณ์แตกต่างกันไป การชมการแสดงนาฏศิลป์ไทย ให้สนุกสนาน ต้องเข้าใจในอรรถรสและมีความรู้เกี่ยวกับ การแสดง





ความหมายและลักษณะของการแสดงนาฏศิลป์

๑. **ระบำ** คือ การรำรำหมู่ตั้งแต่ ๒ คนขึ้นไปอย่างพร้อมเพรียง มีการแต่งกายลักษณะคล้าย ๆ กัน หรือเหมือนกัน ทำท่าคล้าย ๆ กัน ไม่ได้แสดงร้อยเรียงเป็นเรื่องราว เช่น ระบำไก่ ระบำมฤคระเริง







สื่อวีดิทัศน์นี้ใช้เพื่อการศึกษาเท่านั้น

ขอขอบคุณสื่อวีดิทัศน์

ระบํ้าไก่

เผยแพร่โดย : korattheatre

ที่มา : <https://www.youtube.com/watch?v=scWVoVRoWRc>

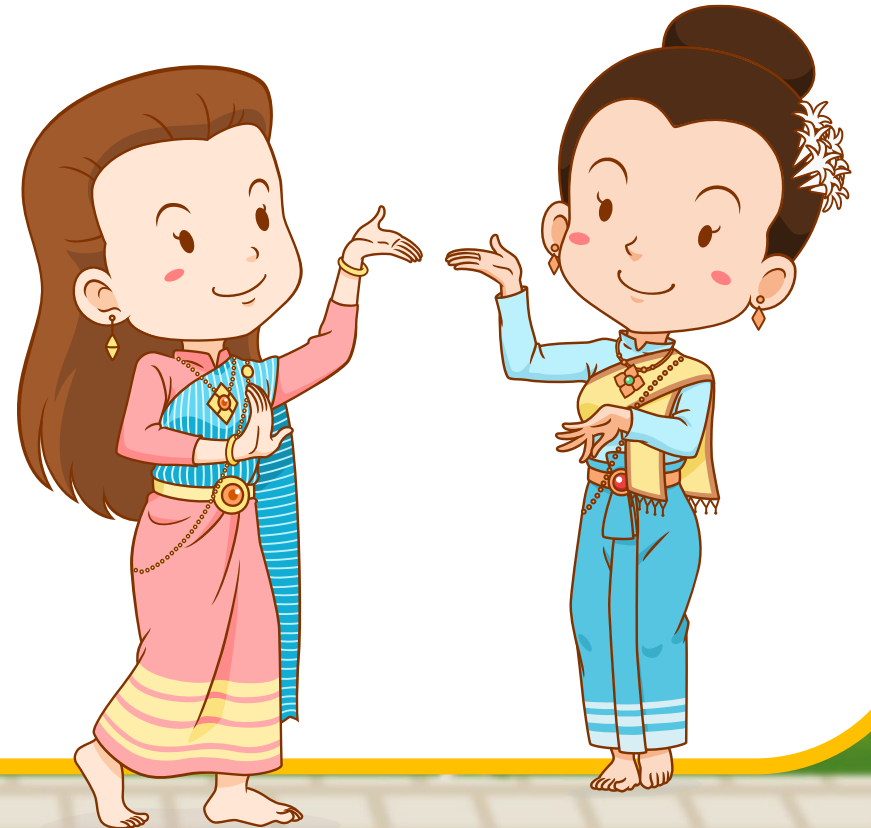




ความหมายและลักษณะของการแสดงนาฏศิลป์

๒. รำ เป็นลักษณะการรำรำ แบ่งออกเป็น ๓ ประเภท

- ดังนี้
- รำเดี่ยว
 - รำคู่
 - รำหมู่



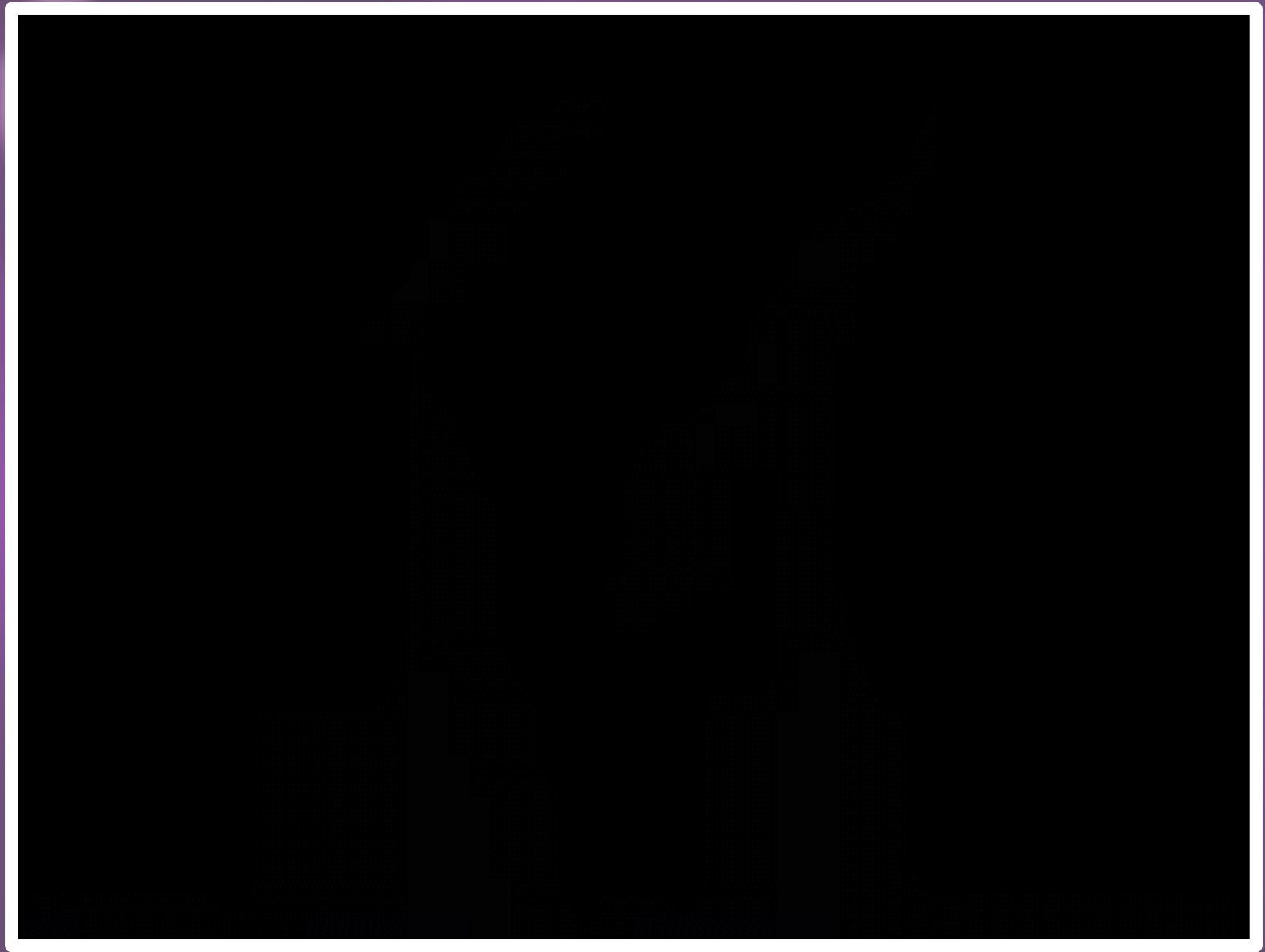


ความหมายและลักษณะของการแสดงนาฏศิลป์

รำเดี่ยว เป็นการรำของคนเดียว เน้นการอวดฝีมือ
ผู้รำจำเป็นต้องมีทักษะการรำที่ดี เพื่อสร้างความประทับใจ
ให้กับผู้ชมด้วยฝีมือ

เช่น ฉุยฉายพราหมณ์ มโนราห์บุชายัญญ







สื่อวีดิทัศน์นี้ใช้เพื่อการศึกษาเท่านั้น

ขอขอบคุณสื่อวีดิทัศน์

ดูฉายพราหมณ์ - รำเต็ม โดย ครูจูน อาจารย์ขวัญใจ คงถาวร

เผยแพร่โดย : LadyMoonLight Jet

ที่มา : <https://www.youtube.com/watch?v=VVKVn-al๙ow>





ความหมายและลักษณะของการแสดงนาฏศิลป์

รำคู่ เป็นการรำรำโดยนักแสดงจำนวน ๒ คน ทำรำของนักแสดงทั้งคู่จะมีความสัมพันธ์กัน แบ่งเป็นการแสดงเบิกโรง เช่น ฉุยฉายกิ่งไม้เงินทอง ปะเลง การแสดงศิลปะการต่อสู้ เช่น รำดาบ รำกริช และการแสดงที่รำรำตามบทร้องที่สัมพันธ์กัน เช่น พระรามตามกวาง รจนาเสียงพวงมาลัย



สื่อวีดิทัศน์นี้ใช้เพื่อการศึกษาเท่านั้น

ขอขอบคุณสื่อวีดิทัศน์

การแสดงโขน เรื่องรามเกียรติ์ ชุดพระรามตามกวาง

เผยแพร่โดย : Refuse kamikaze

ที่มา : <https://www.youtube.com/watch?v=qZ๓X๙nplud๘>





ความหมายและลักษณะของการแสดงนาฏศิลป์

รำหมู่ เป็นการรำที่ใช้ผู้แสดงมากกว่า ๒ คน ขึ้นไป
มุ่งความงามของท่ารำและความพร้อมเพรียงของผู้แสดง
เช่น รำวง รำโคม รำพัด



เพลงงามแสงเดือน



สื่อวีดิทัศน์นี้ใช้เพื่อการศึกษาเท่านั้น

ขอขอบคุณสื่อวีดิทัศน์

ร่างมาตรฐาน กรมศิลปากร

เผยแพร่โดย : Phumipat Chaiyara

ที่มา : <https://www.youtube.com/watch?v=S๓xDNYaCwz๔>





ความหมายและลักษณะของการแสดงนาฏศิลป์

๓. **ฟ้อน** เป็นการรำรำที่เป็นศิลปะพื้นเมือง มีทั้งภาคเหนือ และภาคอีสาน เอกลักษณะเฉพาะตัวคือเป็นการรำค่อนข้างช้า อ่อนช้อย พร้อมเพรียงกัน การแต่งกายแต่งแบบเครื่องแต่งกาย ของคนพื้นเมือง เช่น **ฟ้อนภูไทของภาคอีสาน ฟ้อนเล็บของภาคเหนือ เป็นต้น**



สื่อวีดิทัศน์นี้ใช้เพื่อการศึกษาเท่านั้น

ขอขอบคุณสื่อวีดิทัศน์

เพื่อนเลียบล้านนา ๓๐๐ คน ที่เชียงใหม่

เผยแพร่โดย : CM๑๐๘

ที่มา : <https://www.youtube.com/watch?v=qjfbzbdWPYc>





ความหมายและลักษณะของการแสดงนาฏศิลป์

๔. **เซิ้ง** เป็นคำที่ใช้เรียกการรำรำของชาวอีสานที่มุ่งไปตามความเชื่อ วิถีชีวิต และเรื่องราวเพื่อให้คนที่ร่วมงานเกิดความสนุกสนาน มีจังหวะที่เร้าใจ ทำรำมีลักษณะคล้ายกับการเต้น **เช่น เซิ้งบั้งไฟ เซิ้งตังหวาย เซิ้งโปงลาง เซิ้งกะติบข้าว**





สื่อวีดิทัศน์นี้ใช้เพื่อการศึกษาเท่านั้น

ขอขอบคุณสื่อวีดิทัศน์

เชิงโปงกลาง

เผยแพร่โดย : korattheatre

ที่มา : <https://www.youtube.com/watch?v=qeu๗s๘GXZbc>





ความหมายและลักษณะของการแสดงนาฏศิลป์

๕. โขน เป็นการแสดงประเภทละครหน้าฉาก เต็มให้เข้ากับ
จังหวะของดนตรี ผู้แสดงประกอบด้วย ตัวพระ ตัวนาง ตัวยักษ์
และตัวลิง มีผู้พากย์เจรจาแทนนักแสดง นิยมเล่นเรื่องรามเกียรติ์





สื่อวีดิทัศน์นี้ใช้เพื่อการศึกษาเท่านั้น

ขอขอบคุณสื่อวีดิทัศน์

โชน จองถนน ปี๒๕๕๕ ๑๐

เผยแพร่โดย : Refuse kamikaze

ที่มา : <https://www.youtube.com/watch?v=๖Jn๒xEAipwU>





ความหมายและลักษณะของการแสดงนาฏศิลป์

๖. **ละคร** เป็นการแสดงที่มีเรื่องราว ดำเนินเรื่องอย่างมีลำดับขั้นตอน มีทั้งผู้แสดงที่รับบทเป็นตัวละครต่าง ๆ ในบทละคร มีฉากเวที และดนตรีประกอบ มีหลายประเภท ได้แก่ **ละครรำ ละครร้อง ละครพูด**





สื่อวีดิทัศน์นี้ใช้เพื่อการศึกษาเท่านั้น

ขอขอบคุณสื่อวีดิทัศน์

ละครนอก แก้วหน้าม้า ตอน ถวายลูก-ถอดรูป

ละครพื้นบ้านไทยสนุก ครั้นเครง โดยสมเจตน์ ภูंना ศิลปินกรมศิลป์

เผยแพร่โดย : Siammelodies

ที่มา : <https://www.youtube.com/watch?v=xtLP&fgtnE๘>





กิจกรรม

ให้นักเรียนตอบคำถาม
จากคำศัพท์ที่กำหนดให้





คำตอบ



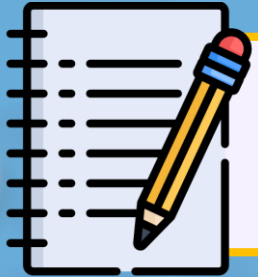
โชน



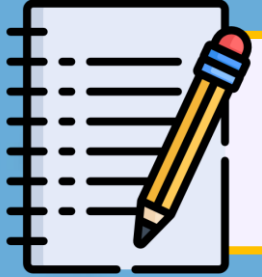
๑. “สวมหน้ากาก”



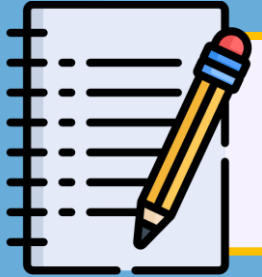
๒. “มีคนพากย์เจรจา”



๓. “นิยมแสดงเรื่องรามเกียรติ์”



๑. “ภาคอีสาน”



๒. “จังหวัดสุพรรณบุรี”



๓. “เรื่องราวทำเพลง”



คำตอบ



เชิง



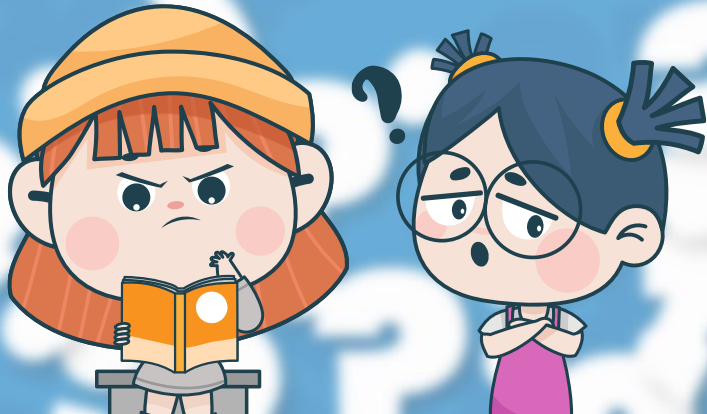
๑. “คนเดียว”



๒. “สองคน”



๓. “หลายคน”



คำตอบ



รู้



๑. “ผู้แสดงจำนวนหลายคน”



๒. “เน้นแปรรูป”



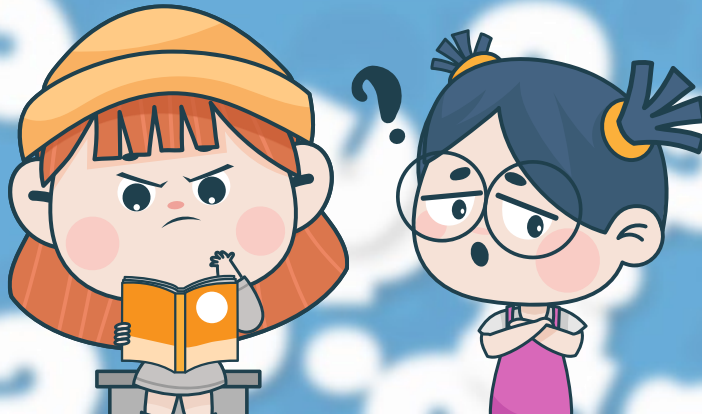
๓. “แต่งกายในแนวทางเดียวกัน”



คำตอบ



ระบำน





๑. “ร้อยต่อเป็นเรื่องราว”



๒. “มีตัวละคร”



๓. “มีบทให้แสดง”



คำตอบ



ละคร



๑. “คล้ายรำหรือระบำ”



๒. “เรียกตามท้องถิ่น”



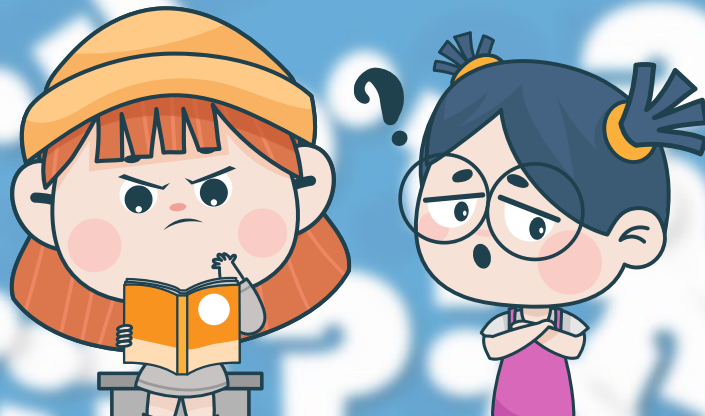
๓. “ไม่ได้ดำเนินเป็นเรื่องราว”



คำตอบ



เพื่อน





สรุป ลักษณะของการแสดงนาฏศิลป์ไทย

๑) ระบำ

๒) รำ

๓) ฟ้อน

๔) เซิ้ง

๕) โขน

๖) ละคร



บทเรียนครั้งต่อไป

หน่วยการเรียนรู้ที่ ๒ ประเภทของการแสดงนาฏศิลป์

เรื่อง ปฏิบัติจำแนกประเภทของการแสดง
นาฏศิลป์

