

# รายวิชาภาษาไทย

รหัสวิชา ท๑๓๑๐๑

ชั้นประถมศึกษาปีที่ ๓

เรื่อง สระในภาษาไทย (สระเปลี่ยนรูป)

ครูผู้สอน ครูอนุชา อินทร์พ่วง



สระในภาษาไทย

(สระเปลี่ยนรูป)



# ครูกันต์

ครู

คอ + รอ + อ - ย - ครู

สระคงรูป

สระเปลี่ยนรูป

กันต์

กอ + อะ + นอ - อ - กัน

# จุดประสงค์การเรียนรู้

- ๑) บอกความหมายของสระเปลี่ยนรูปได้
- ๒) อ่านและเขียนคำที่มีสระเปลี่ยนรูปได้
- ๓) มีมารยาทในการอ่านและการเขียน



# ใบความรู้ที่ ๘

## เรื่อง สระในภาษาไทย (สระเปลี่ยนรูป)



ใบความรู้ที่ ๘ เรื่อง สระในภาษาไทย (สระเปลี่ยนรูป)  
หน่วยการเรียนรู้ที่ ๓ เรื่อง สระนำรู้ คู่ควรสำนวนไทย  
แผนการจัดการเรียนรู้ที่ ๑๐ เรื่อง สระในภาษาไทย (สระเปลี่ยนรูป)  
รายวิชาภาษาไทย รหัสวิชา ท๑๓๑๐๑ ภาคเรียนที่ ๑ ชั้นประถมศึกษาปีที่ ๓

### สระเปลี่ยนรูป

๑. สระอะ (-ะ) เปลี่ยนรูปเป็น ไ้หันอากาศ (-ั)

- ะ เรียกว่า สระอะ ใช้เขียนหลังพยัญชนะ และไม่มีตัวสะกด เช่น จะ  
นะ คะ ปะ ละ

- ั เรียกว่า ไ้หันอากาศ ถ้าพยัญชนะประสมสระอะ (-ะ) และมีตัวสะกด  
ต้องเปลี่ยนรูปสระอะ (-ะ) เป็นไ้หันอากาศ (-ั) เช่น บัง ปัก ตัด จับ ดั่ง กัก

### ๑. รู้จักสระเปลี่ยนรูป

๑. -ะ เปลี่ยนรูปเป็น -ั เรียกว่า ไ้หันอากาศ

กอ อะ บอ กั

จอ อะ นอ จั


สระ -ะ



พอ-อะ-ค่อ พัด

ฝึกอ่าน

จับ ตัก ดั่ง คั้น  
ฟัง รัก ชับ ทัด



# ใบความรู้ที่ ๘

## เรื่อง สระในภาษาไทย

### (สระเปลี่ยนรูป)

๒. สระเอะ (เ-ะ) เปลี่ยนรูปเป็น เอไม้ไตคู้ (เ-็)

เ-ะ เรียกว่า สระเอะ ใช้เขียนคร่อมพยัญชนะ และไม่มีตัวสะกด เช่น เกะ เปะ เละ เฟะ

เ-็ เรียกว่า เอไม้ไตคู้ ถ้าพยัญชนะประสมสระเอะ (เ-ะ) และ มีตัวสะกดต้องเปลี่ยนรูปสระเอะ (เ-ะ) เป็น เอไม้ไตคู้ (เ-็) เช่น เป็น เค็ม

### ๒. รู้จักสระเปลี่ยนรูป

๒. เ-ะ เปลี่ยนรูปเป็น เ-็ เรียกว่า เอ ไม้ไตคู้

จอ

เอะ

บอ

เจ็บ

ผอ

เอะ

ดอ

เผ็ด

สระ เ-ะ



ดอ-เอะ-กอ เด็ก

ฝึกอ่าน

แก้ง

เต็ม

เร็ว

เล็ก


เย็น

เค็ม

เข็น

เห็น





# ใบความรู้ที่ ๘

## เรื่อง สระในภาษาไทย

### (สระเปลี่ยนรูป)



๓. สระแอะ (แ-ะ) เปลี่ยนรูปเป็น แอไม้ไตคู้ (แ- )

แ- ะ เรียกว่า สระแอะ ใช้เขียนคร่อมพยัญชนะ และไม่มีตัวสะกด เช่น  
แกะ แพะ และ แคระ

แ- ี เรียกว่า แอไม้ไตคู้ ถ้าพยัญชนะประสมสระแอะ (แ- ะ) และมี  
ตัวสะกดต้องเปลี่ยนรูปสระแอะ (แ- ะ) เป็น แอไม้ไตคู้ (แ- ี) เช่น แข็ง แกรีน

### ๓. รู้จักสระเปลี่ยนรูป

๓. แ-ะ เปลี่ยนรูปเป็น แ- ี เรียกว่า แอไม้ไตคู้

ขอ

แอะ

งอ

แข็ง

สระ แ-ะ



ขอ-แอะ-งอ แข็ง

ฝึกอ่าน

แ่ว็บ

แ็บ็บ

แกรีน

แผล็็บ



# ใบความรู้ที่ ๘

## เรื่อง สระในภาษาไทย

### (สระเปลี่ยนรูป)



๔. สระเออ (เ-อ) เปลี่ยนรูปเป็น เออิ (เ-ิ)

เ-อ เรียกว่า สระเออ ใช้เขียนคร่อมพยัญชนะ และไม่มีตัวสะกด เช่น  
เรือ เจอ ผลอ เพื่อ ละเมอ

เ-ิ เรียกว่า เออิ ถ้าพยัญชนะประสมสระเออ (เ-อ) และมีตัวสะกดต้อง  
เปลี่ยนรูปสระเออ (เ-อ) เป็น เออิ (เ-ิ) เช่น เจิม เติน เมิน

### ๔. รู้จักสระเปลี่ยนรูป

๔. เ-อ เปลี่ยนรูปเป็น เ-ิ

กอ

เออ

ดอ

เกิด

งอ

เออ

นอ

เงิน

สระ เ-อ



ขอ-เออ-นอ เงิน

ฝึกอ่าน

เกิน

เบิก

เปิด

เต็ม

เดิน

เล็ก

เพ็ง

เห็น





โ

า

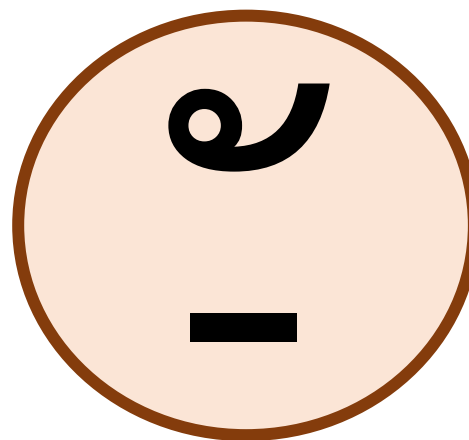
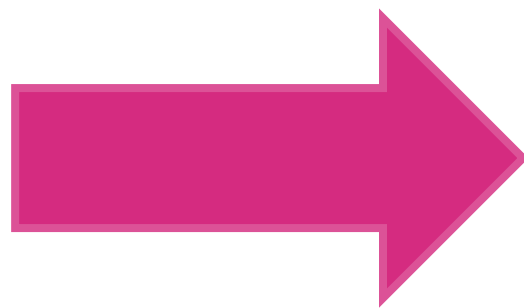
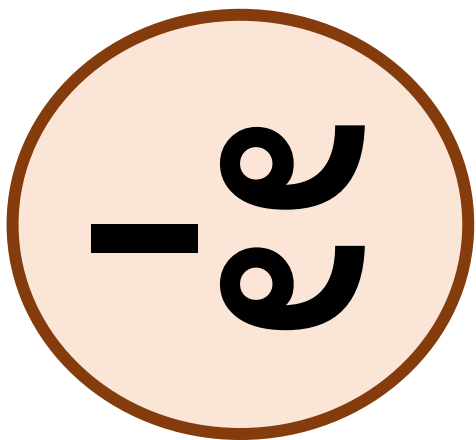
# สระเปลี่ยนรูป

โ

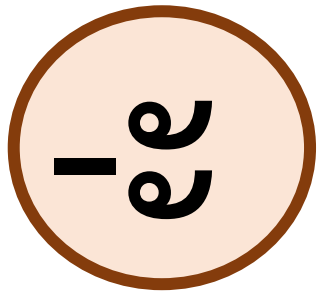
า



สระอะ (-ะ) เปลี่ยนรูปเป็น ไม้หันอากาศ (ั)



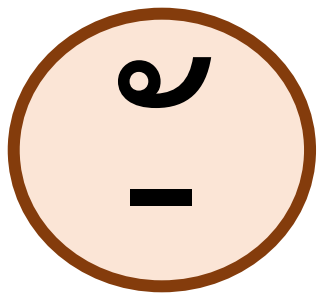
# ๑. สระอะ (-ะ) เปลี่ยนรูปเป็น ไม้หันอากาศ (ั)



- อะ เรียกว่า สระอะ

ใช้เขียนหลังพยัญชนะและไม่มีตัวสะกด

เช่น จะ นะ คะ ปะ ละ



- ั เรียกว่า ไม้หันอากาศ

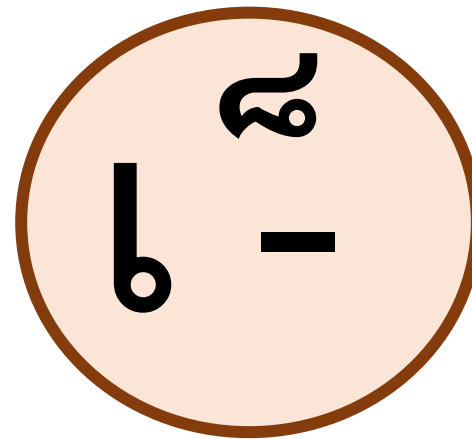
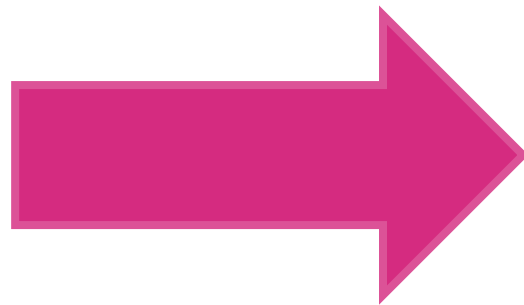
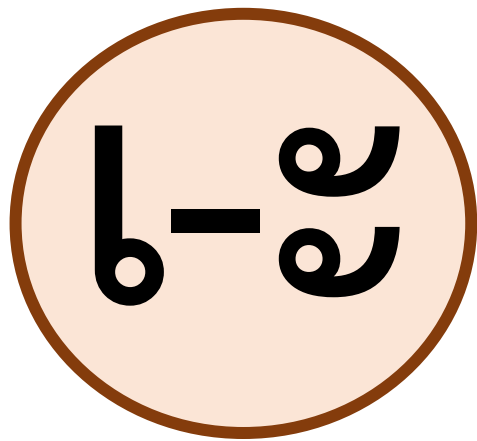
ถ้าพยัญชนะประสมสระอะ (-ะ) และมีตัวสะกด

ต้องเปลี่ยนรูปสระอะ (- ะ) เป็นไม้หันอากาศ (ั)



พยัญชนะต้น	สระ	ตัวสะกด	คำที่ได้
กอ	+ อะ	+ บอ	→ กั <b>บ</b>
จอ	+ อะ	+ นอ	→ จั <b>น</b>
รอก	+ อะ	+ กอ	→ รุ <b>ก</b>

สระเอะ (เ-ะ) เปลี่ยนรูปเป็น เอไม้ไตคู้ (เ-)





## ๒. สระเอะ (เ-ะ) เปลี่ยนรูปเป็น เอไม้ไตคู้ (เ็-)

เ-ะ

เ-ะ เรียกว่า สระเอะ

ใช้เขียนคร่อมพยัญชนะ และไม่มีตัวสะกด

เช่น เกะ เปะ เละ เฟะ

เ็-

เ็- เรียกว่า เอไม้ไตคู้

ถ้าพยัญชนะประสมสระเอะ (เ-ะ) และมีตัวสะกด

ต้องเปลี่ยนรูปสระเอะ (เ-ะ) เป็นเอไม้ไตคู้ (เ็-)



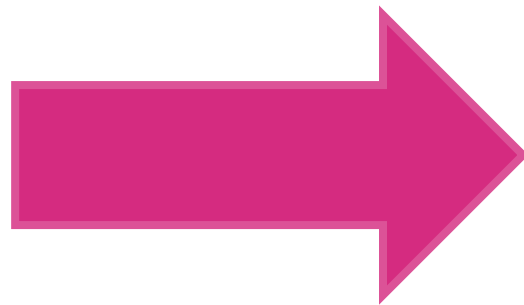
พยัญชนะต้น	สระ	ตัวสะกด	คำที่ได้
จ อ	+ เอะ	+ บ อ	➔ เจ็บ
ผ อ	+ เอะ	+ ด อ	➔ เผ็ด
ต อ	+ เอะ	+ ม อ	➔ เต็ม

พยัญชนะต้น	สระ	ตัวสะกด	คำที่ได้
คอ +	เอะ +	มอ	เค็ม
ลอ +	เอะ +	กอ	เล็ก
ยอ +	เอะ +	นอ	เย็น

พยัญชนะต้น	สระ	ตัวสะกด	คำที่ได้
ขอ	+ เอะ	+ นอ	⇒ เข่น
หอ	+ เอะ	+ ดอ	⇒ เห็ด
กอ	+ เอะ	+ งอ	⇒ เก้ง

สระแอะ (แ-ะ) เปลี่ยนรูปเป็น แอไม้ไต้คู้ (แ-ั)

แ-ะ



แ-ั





### ๓. สระแอะ (แ-ะ) เปลี่ยนรูปเป็น แอไม้ไตคู้ (แ-็)

แ-ะ

แ-ะ เรียกว่า สระแอะ

ใช้เขียนคร่อมพยัญชนะและไม่มีตัวสะกด

เช่น แกะ แพะ และ แคระ

แ-็

แ-็ เรียกว่า แอไม้ไตคู้

ถ้าพยัญชนะประสมสระแอะ (แ-ะ) และมีตัวสะกด

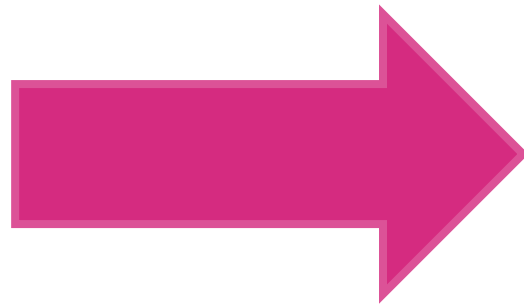
ต้องเปลี่ยนรูปสระแอะ (แ-ะ) เป็นแอไม้ไตคู้ (แ-็)



พยัญชนะต้น	สระ	ตัวสะกด	คำที่ได้
ขอ +	แอะ +	งอ	→ แห้ง
วอ +	แอะ +	บอ	→ แหวบ
กอ รอ +	แอะ +	นอ	→ แกร่น
ผลอ +	แอะ +	บอ	→ แผลบ

สระเออ (เ-อ) เปลี่ยนรูปเป็น เออิ (เ-ิ)

เ-อ



เ-อิ



## ๔. สระเออ (เ-อ) เปลี่ยนรูปเป็น เออิ (เ-ิ)

เ-อ

เ-อ เรียกว่า สระเออ

ใช้เขียนคร่อมพยัญชนะและไม่มีตัวสะกด

เช่น เธอ เจอ ผลอ เพ้อ ละเมอ

เ-ิ เรียกว่า เออิ

ถ้าพยัญชนะประสมสระเออ (เ-อ) และมีตัวสะกด

ต้องเปลี่ยนรูปสระเออ (เ-อ) เป็น เออิ (เ-ิ)



พยัญชนะต้น	สระ	ตัวสะกด	คำที่ได้
กอ	+ เอ อ	+ ดอ	→ เกิด
ปอ	+ เอ อ	+ ดอ	→ เป็ด
ขอ	+ เอ อ	+ นอ	→ เขิน



พยัญชนะต้น	สระ	ตัวสะกด	คำที่ได้
กอ	+ เอ อ	+ นอ	→ เกิน
บอ	+ เอ อ	+ กอ	→ เบิก
ตอ	+ เอ อ	+ มอ	→ เต็ม

พยัญชนะต้น	สระ	ตัวสะกด	คำที่ได้
ดอ	+ เออ +	นอ	➔ เदन
ลอ	+ เออ +	กอ	➔ เลิก
หอ	+ เออ +	นอ	➔ เहन

พยัญชนะต้น	สระ	ตัวสะกด	คำที่ได้
งอ	+เออะ+	นอ	เงิน



# ใบงานที่ ๗

## เรื่อง สระในภาษาไทย

### (สระเปลี่ยนรูป)



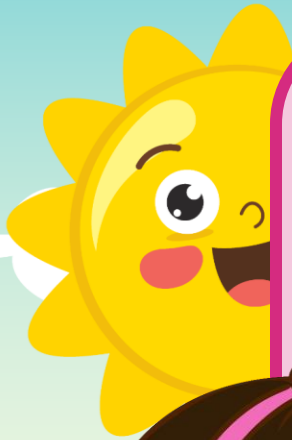
ใบงานที่ ๕ เรื่อง สระในภาษาไทย (สระเปลี่ยนรูป)  
หน่วยการเรียนรู้ที่ ๓ เรื่อง สระนำรู้ คู่ควรสำนวนไทย  
แผนการจัดการเรียนรู้ที่ ๑๐ เรื่อง สระในภาษาไทย (สระเปลี่ยนรูป)  
รายวิชาภาษาไทย รหัสวิชา ท๑๓๑๐๑ ภาคเรียนที่ ๑ ชั้นประถมศึกษาปีที่ ๓

คำชี้แจง ทาและอ่านคำที่มีสระเปลี่ยนรูป

เกิน เด็ก เต็ม เงิน พัน  
นับ วัง เข็ม แข็ง หัน



ห้	น	แ	แ	เ
ก	ว	ช้	พ้	จิง
เ	ง	เ	กิ	น
ช	ติ	เ	ด้	ก
เ	ช้	ม	น้	บ



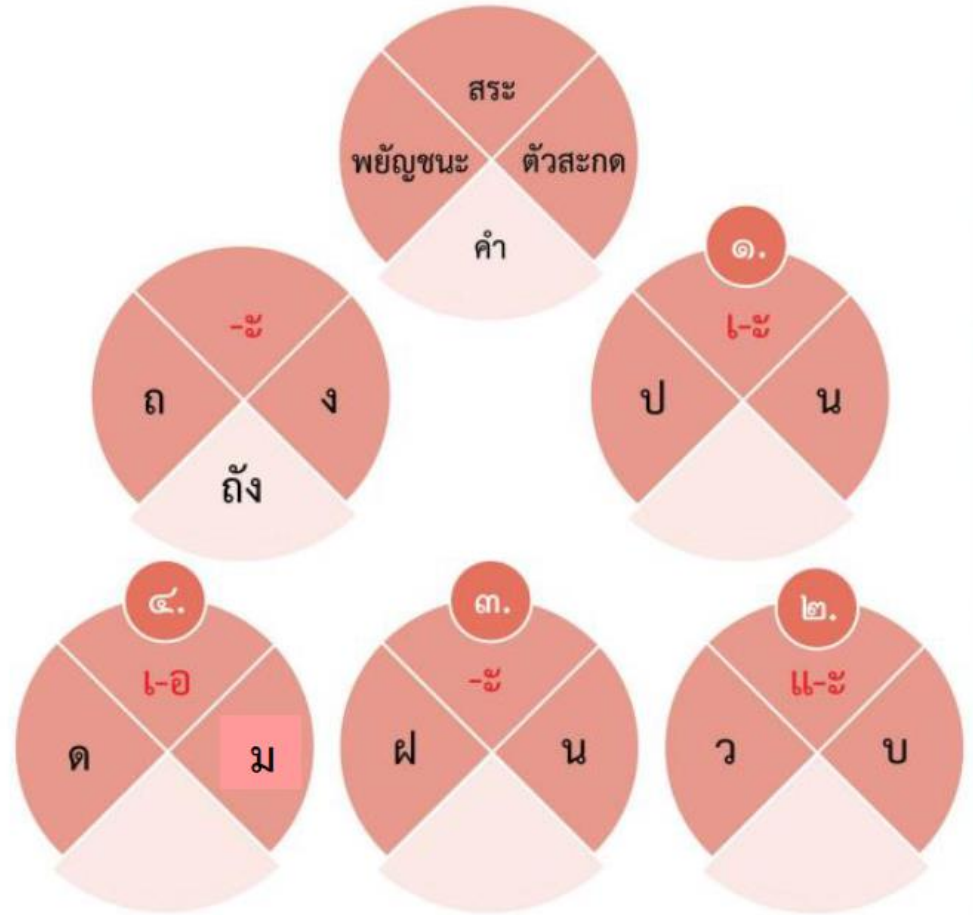
# ใบงานที่ ๗

## เรื่อง สระในภาษาไทย

### (สระเปลี่ยนรูป)



คำชี้แจง เขียนคำที่มีสระเปลี่ยนรูป







ใบงานที่ ๗  
เรื่อง สระในภาษาไทย  
(สระเปลี่ยนรูป)

คำชี้แจง อ่านคำที่มีสระเปลี่ยนรูปต่อไปนี้

แบบทดสอบ

๑. ให้นักเรียนอ่านออกเสียงคำต่อไปนี้

รัก

ฝัน

เร็ว

เต็ม

แฉับ

ขับ

เย็น

เข็ม


เผ็ด

เย็น

เกิด

เล็ก





ใบงานที่ ๗  
เรื่อง สระในภาษาไทย  
(สระเปลี่ยนรูป)

คำชี้แจง เขียนตามคำบอกคำที่มีสระเปลี่ยนรูป

แบบทดสอบ

๑. ให้นักเรียนเขียนตามคำบอก

๑.		๖.	
๒.		๗.	
๓.		๘.	
๔.		๙.	
๕.		๑๐.	

# คำชี้แจง

หาและอ่านคำที่มี

สระเปลี่ยนรูป

เกิน เด็ก เต็ม เงิน พัน  
นับ วัง เข็ม แข็ง หัน

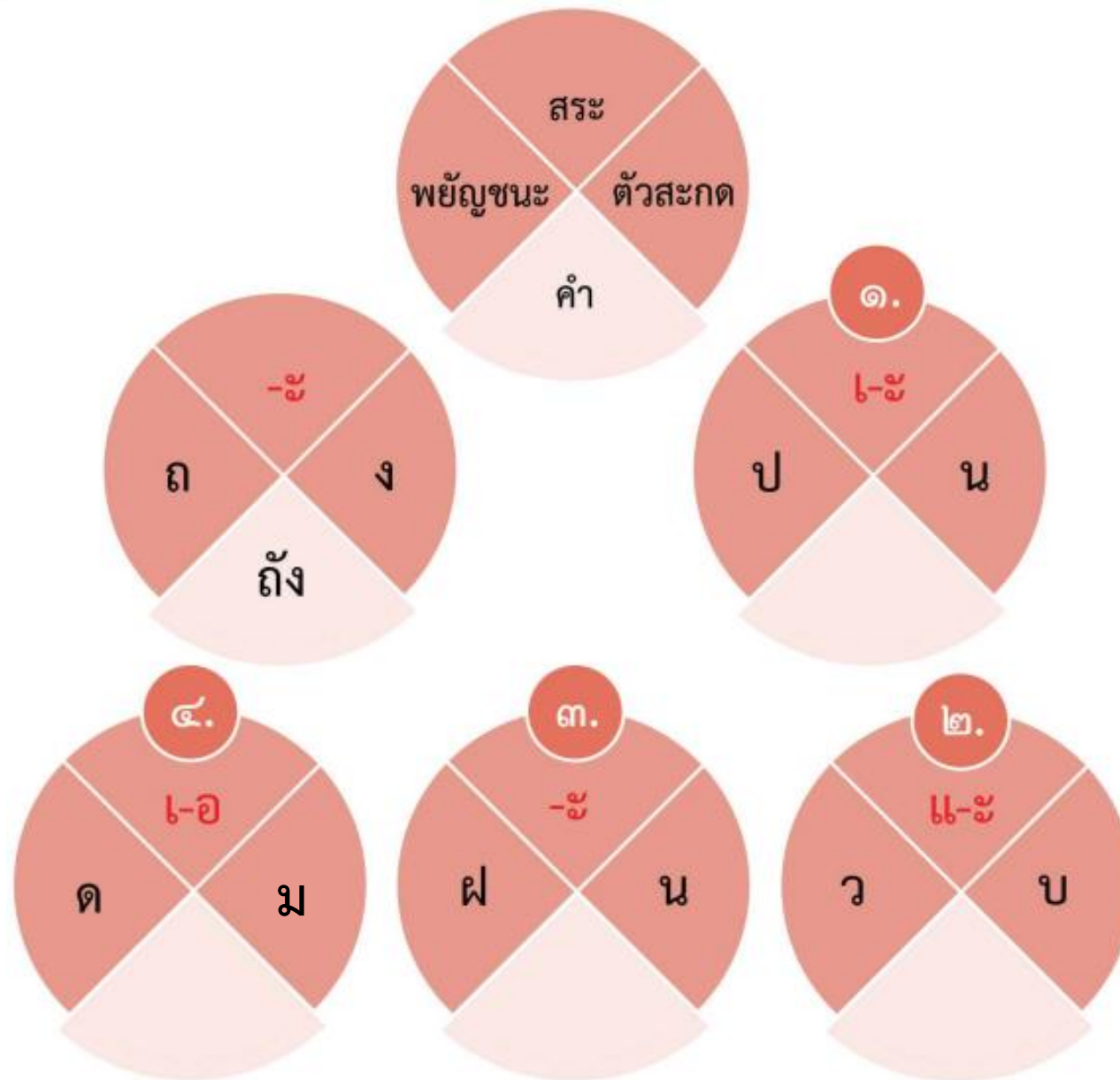


ห้	น	แ	แ	เ
ก	ว	ช้	พ้	ง
เ	ง	เ	กิ	น
ช	ติ	เ	ดี	ก
เ	ช้	ม	น้	บ

# คำชี้แจง

เขียนคำที่มี

สระเปลี่ยนรูป



คำชี้แจง

อ่านคำที่มี

สระเปลี่ยนรูป

ต่อไปนี้

รัก

ฝัน

เร็ว

เต็ม

แฉับ

ขับ

เย็น

เข้ม

เผ็ด

เย็น

เกิด

เล็ก





# คำชี้แจง เขียนตามคำบอกคำที่มีสระเปลี่ยนรูป

๑.

๒.

๓.

๔.

๕.

๖.

๗.

๘.

๙.

๑๐.

## บทบาทครู

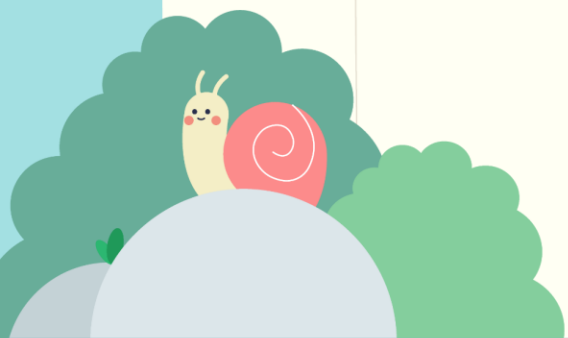
๑. ครูอธิบายนักเรียนเพิ่มเติม  
หากนักเรียนสอบถาม
๒. ครูให้คำแนะนำระหว่างนักเรียน  
ทำใบงานที่ ๗ เรื่อง สระในภาษาไทย  
(สระเปลี่ยนรูป)

## บทบาทนักเรียน

๑. เมื่อนักเรียนสงสัยหรือไม่เข้าใจให้  
สอบถามคุณครู ด้วยถ้อยคำที่สุภาพ
๒. นักเรียนใบงานที่ ๗ เรื่อง  
สระในภาษาไทย (สระเปลี่ยนรูป)
๓. มีมารยาทในการเขียน



# ติดตามความก้าวหน้า ในการทำงาน



# คำชี้แจง

หาและอ่านคำที่มี

สระเปลี่ยนรูป

เกิน เด็ก เต็ม เงิน พัน  
นับ วัง เข็ม แข็ง หัน

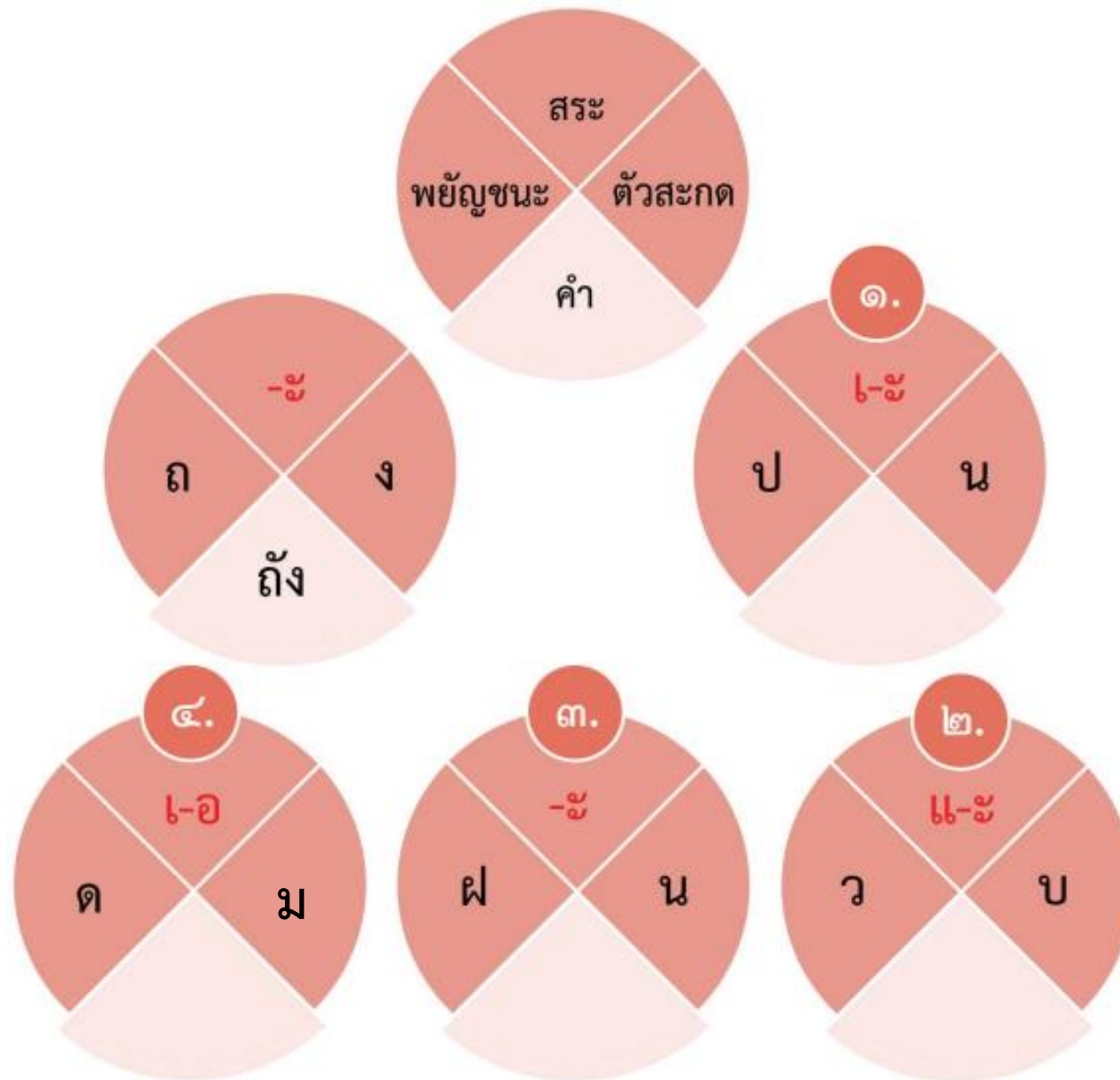


ห้	น	แ	แ	เ
ก	ว	ช้	พ้	ง
เ	ง	เ	กิ	น
ช	ติ	เ	ดี	ก
เ	ช้	ม	น้	บ

# คำชี้แจง

เขียนคำที่มี

สระเปลี่ยนรูป



คำชี้แจง

อ่านคำที่มี

สระเปลี่ยนรูป

ต่อไปนี้

รัก

ฝัน

เร็ว

เต็ม

แวก

ขับ

เข้มน

เย้น

เผ็ด

เย้น

เกิด

เล็ก



# สรุปบทเรียน สระเปลี่ยนรูป

๑. สระอะ (-ะ) เปลี่ยนรูปเป็น ไม้หันอากาศ ( - )

๒. สระเอะ (เ-ะ) เปลี่ยนรูปเป็น เอไม้ไตคู้ (เ - )

๓. สระแอะ (แ-ะ) เปลี่ยนรูปเป็น แอไม้ไตคู้ (แ - )

๔. สระเออ (เ-อ) เปลี่ยนรูปเป็น เออิ (เ - )



สิ่งที่ต้องเตรียมในชั่วโมงต่อไป



- ๑) ใบความรู้ที่ ๙ เรื่อง สละลรูป
- ๒) ใบงานที่ ๘ เรื่อง สละลรูป

# บทเรียนครั้งต่อไป



## เรื่อง

# สระในภาษาไทย (สระลดรูป)

สแกนเพื่อพูดคุย  
กับครูกันดีได้ที่



ดาวน์โหลดเอกสารเพิ่มเติมได้ที่ [www.dltv.ac.th](http://www.dltv.ac.th)  
รายวิชาภาษาไทย ชั้นประถมศึกษาปีที่ ๓





