

# รายวิชา คณิตศาสตร์

รหัสวิชา ค21102

ชั้นมัธยมศึกษาปีที่ 1

## เรื่อง เส้นกราฟบอกอะไร (2)

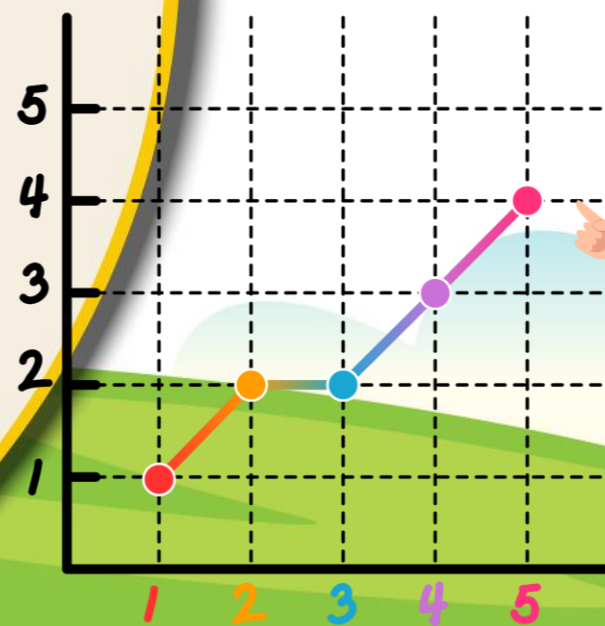
ครูผู้สอน

ครูปัญชिता

สุวรรณชาตรี

ครูกมลชนก

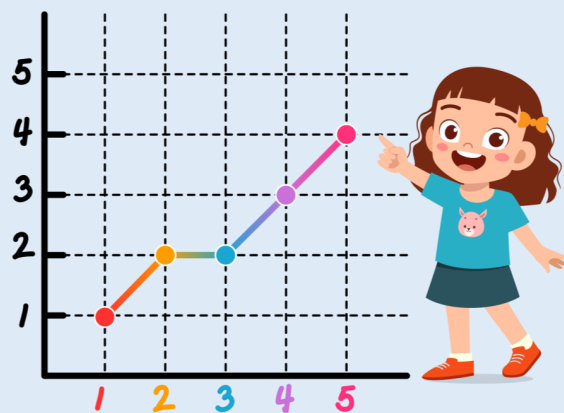
มีหลาย



หน่วยที่ 9

คู่กันสัมพันธ์เชิงเส้น

# เส้นกราฟบอกอะไร (2)



# จุดประสงค์การเรียนรู้

นักเรียนสามารถเขียนกราฟแสดงความสัมพันธ์ระหว่าง  
ปริมาณสองปริมาณ



จากการสำรวจราคาน้ำมันดีเซล  
ในวันนี้ พบว่าน้ำมันดีเซล  
ราคาเฉลี่ย 25 บาท



ตารางแสดงความสัมพันธ์ระหว่างปริมาณน้ำมันเป็นลิตรและราคาน้ำมันเป็นบาท

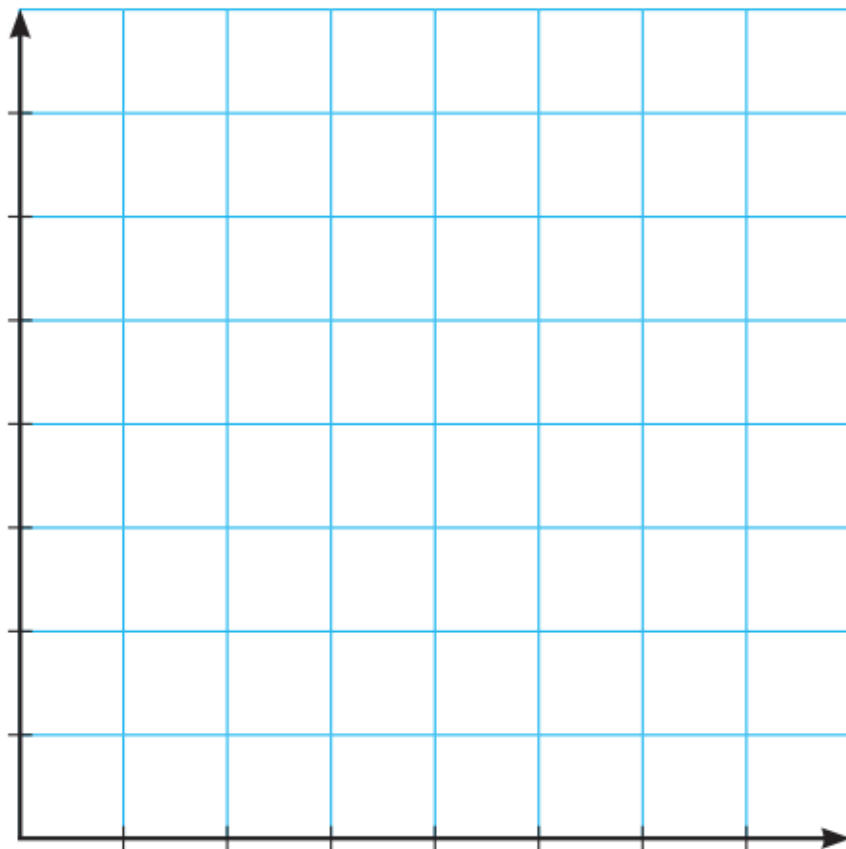
ปริมาณน้ำมัน (ลิตร)						
ราคาน้ำมัน (บาท)						

คู่อันดับแสดงความสัมพันธ์ระหว่างปริมาณน้ำมันเป็นลิตรและราคาน้ำมันเป็นบาท



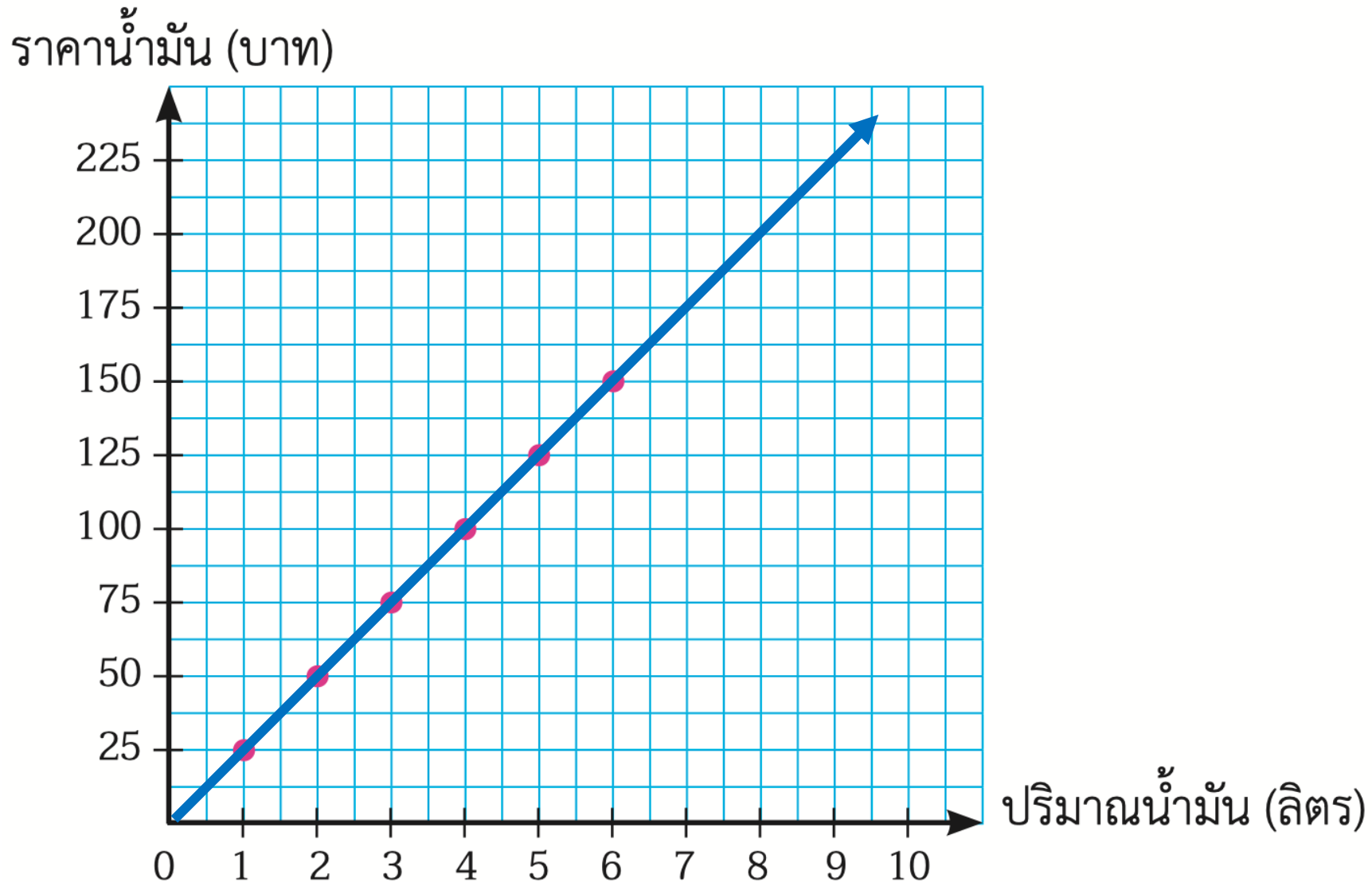
กราฟแสดงความสัมพันธ์ระหว่างปริมาณน้ำมันเป็นลิตรและราคาน้ำมันเป็นบาท

ราคาน้ำมัน (บาท)



ปริมาณน้ำมัน (ลิตร)

กราฟแสดงความสัมพันธ์ระหว่างปริมาณน้ำมันเป็นลิตรและราคาน้ำมันเป็นบาท

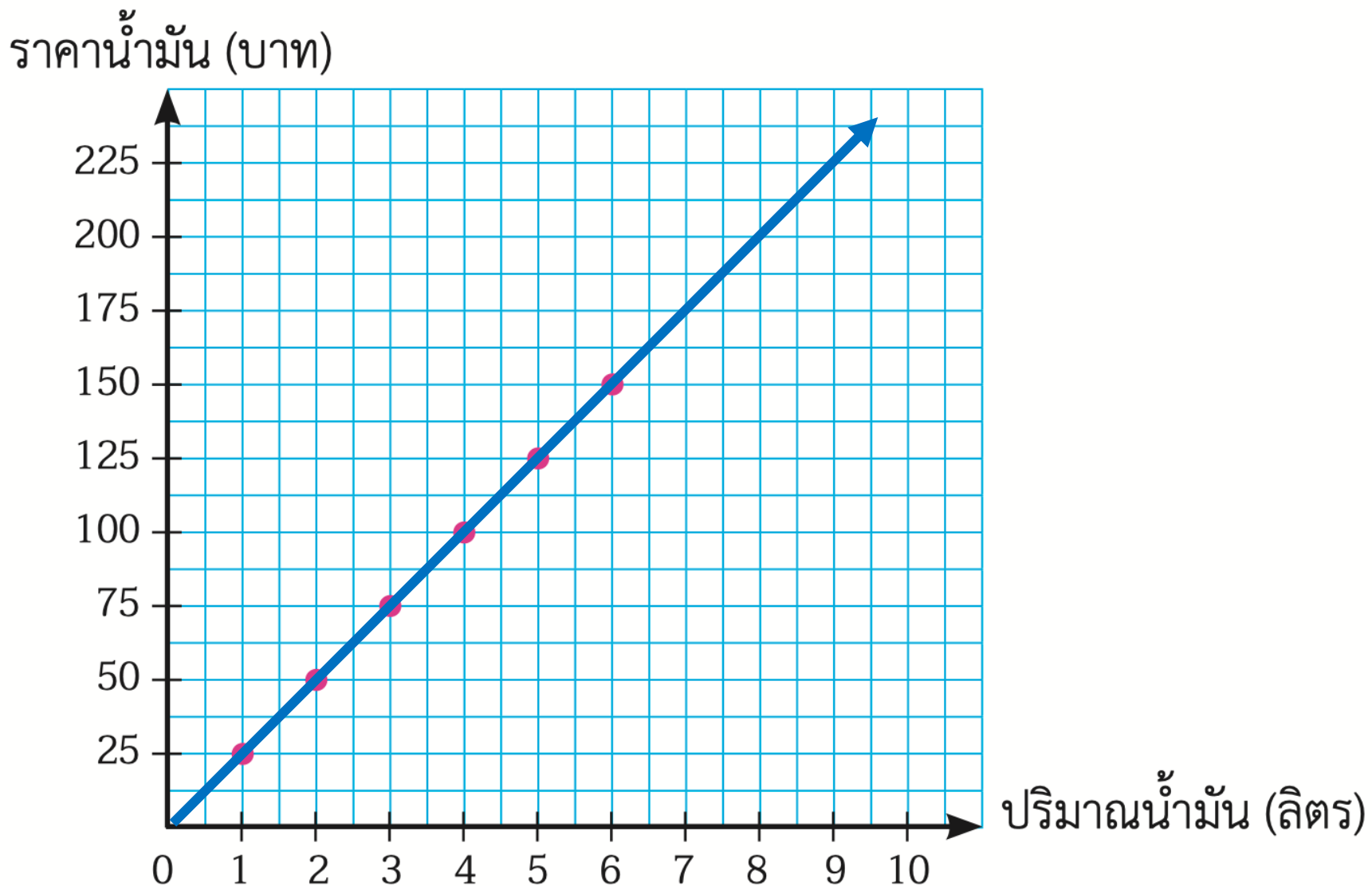


ในกรณีทั่วไป ถ้าความสัมพันธ์ระหว่าง  
ปริมาณสองปริมาณ เป็นปริมาณที่สามารถ  
หาค่าของทั้งสองปริมาณได้เสมอ  
เราสามารถลากเส้นเชื่อมจุดต่าง ๆ  
ให้เป็นส่วนหนึ่งของเส้นตรงได้





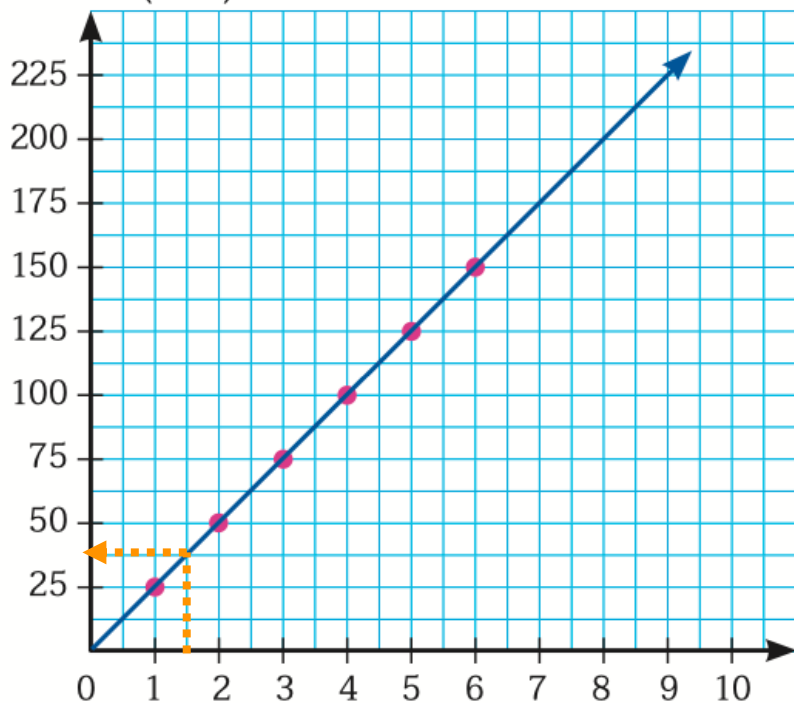
กราฟแสดงความสัมพันธ์ระหว่างปริมาณน้ำมันเป็นลิตรและราคาน้ำมันเป็นบาท





## คำถาม

ราคาน้ำมัน (บาท)



ปริมาณน้ำมัน (ลิตร)

จากกราฟข้างต้น จงหาราคาน้ำมัน  
ตามปริมาณที่กำหนดให้ต่อไปนี้

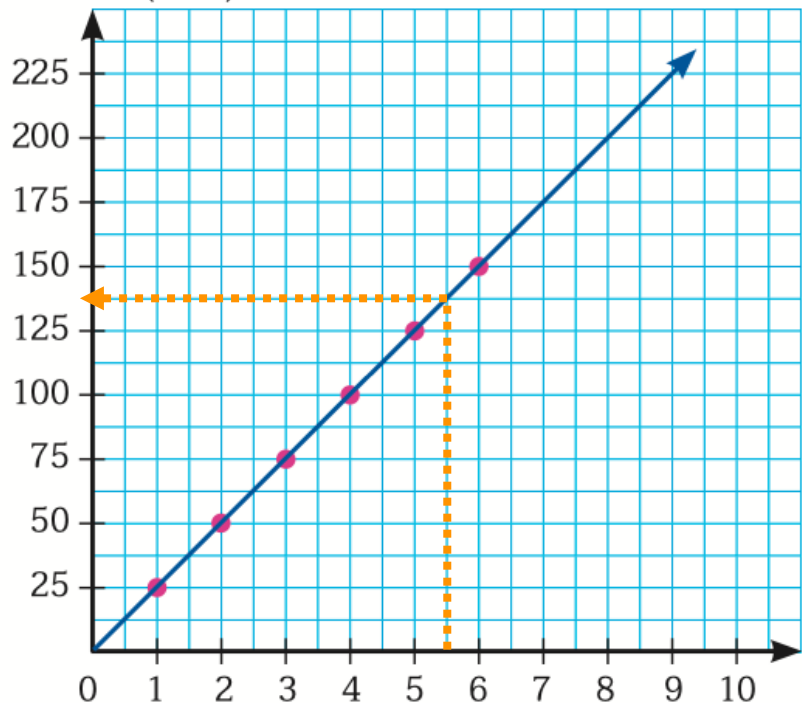
1) ปริมาณน้ำมัน 1.50 ลิตร

ราคา 37.50 บาท



## คำถาม

ราคาน้ำมัน (บาท)



ปริมาณน้ำมัน (ลิตร)

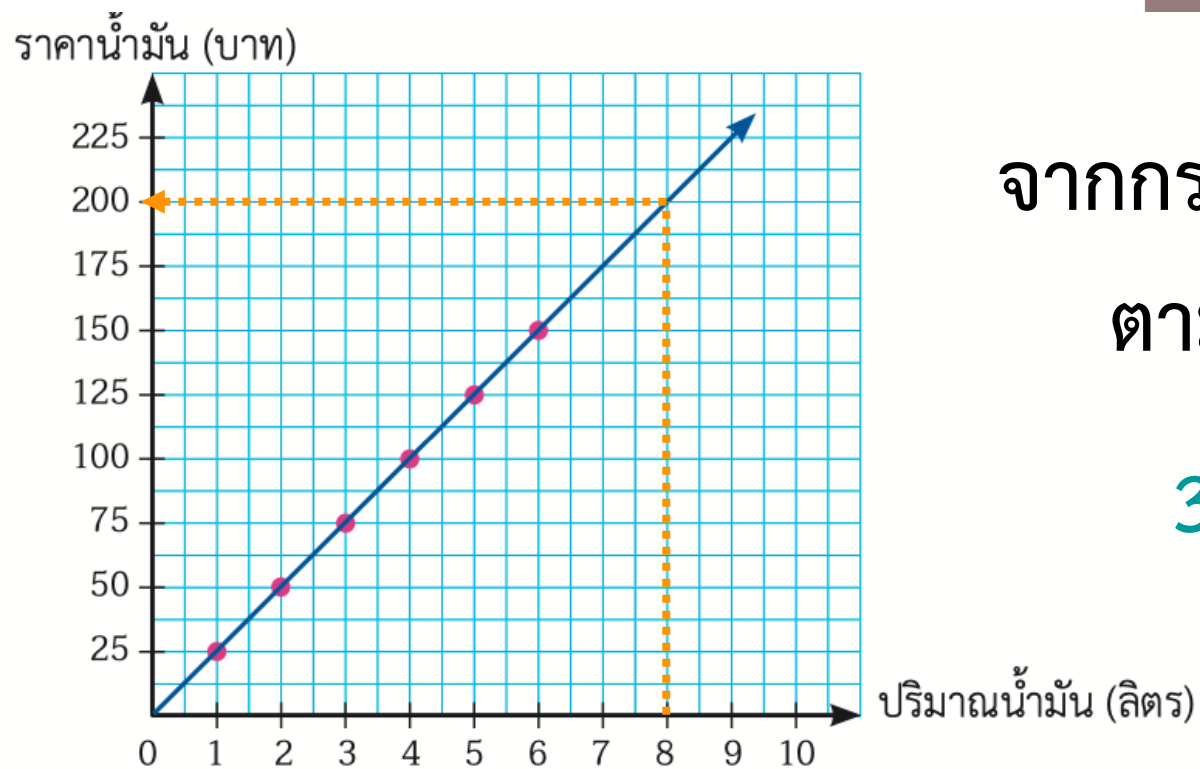
จากกราฟข้างต้น จงหาราคาน้ำมัน  
ตามปริมาณที่กำหนดให้ต่อไปนี้

2) ปริมาณน้ำมัน 5.50 ลิตร

ราคา 137.50 บาท



## คำถาม

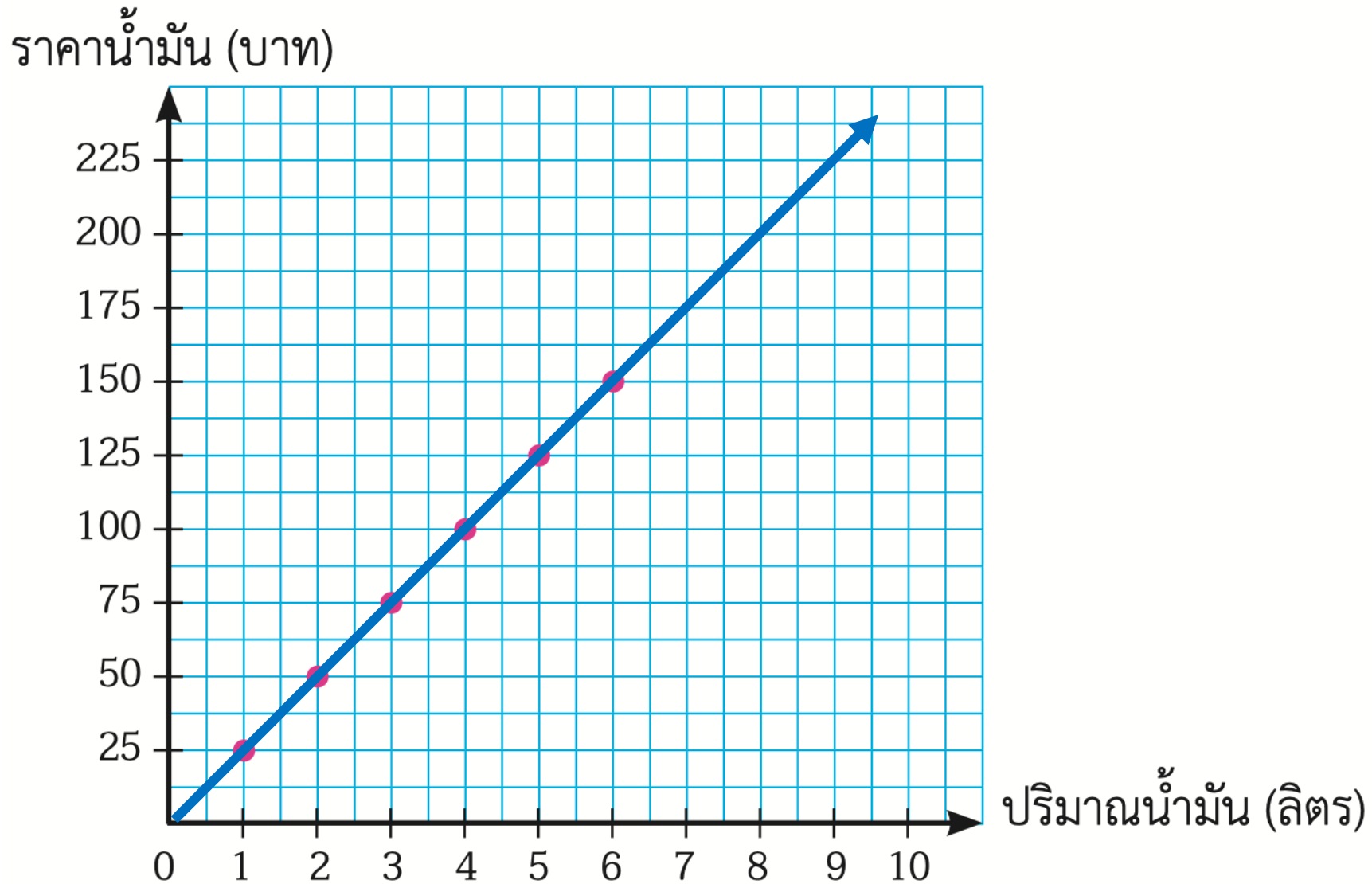


จากกราฟข้างต้น จงหาราคาน้ำมัน  
ตามปริมาณที่กำหนดให้ต่อไปนี้

3) ปริมาณน้ำมัน 8 ลิตร

ราคา 200 บาท

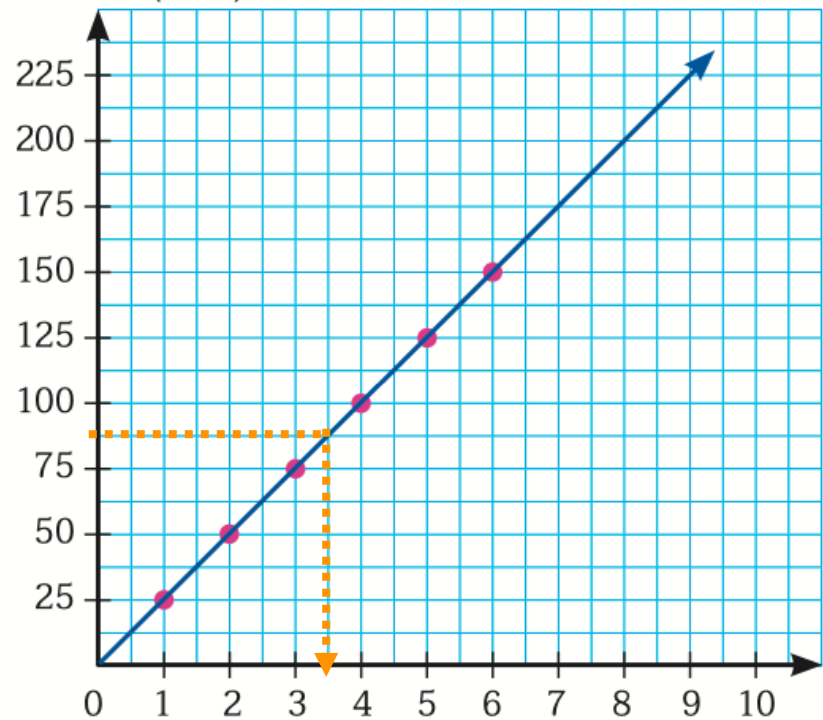
กราฟแสดงความสัมพันธ์ระหว่างปริมาณน้ำมันเป็นลิตรและราคาน้ำมันเป็นบาท





## คำถาม

ราคาน้ำมัน (บาท)



ปริมาณน้ำมัน (ลิตร)

จงหาปริมาณน้ำมัน  
เมื่อกำหนดราคาน้ำมันให้ ดังต่อไปนี้

1) ราคาน้ำมัน 87.50 บาท

ปริมาณน้ำมัน 3.50 ลิตร



## คำถาม

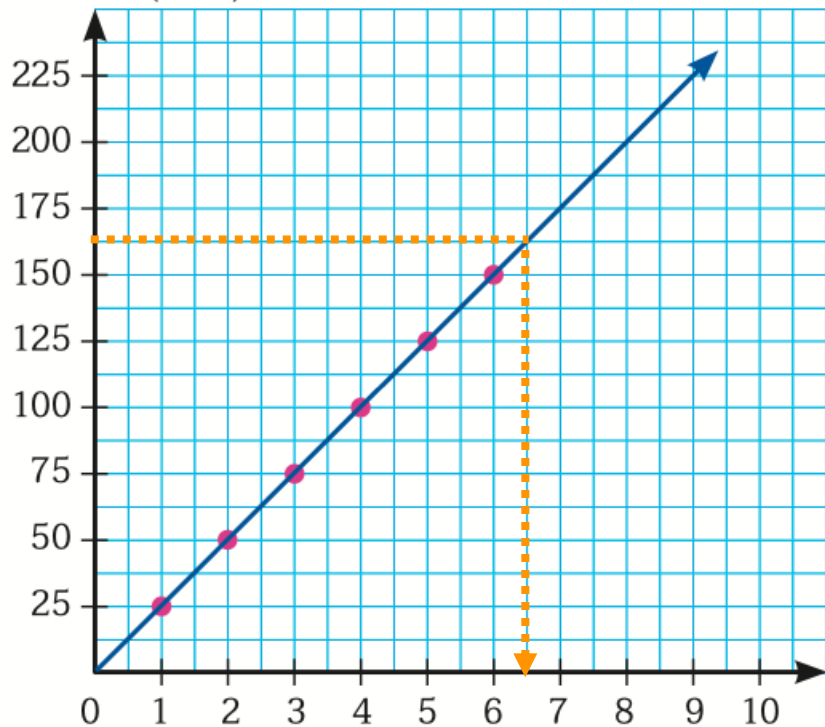
จงหาปริมาณน้ำมัน

เมื่อกำหนดราคาน้ำมันให้ ดังต่อไปนี้

2) ราคาน้ำมัน 162.50 บาท

ปริมาณน้ำมัน 6.50 ลิตร

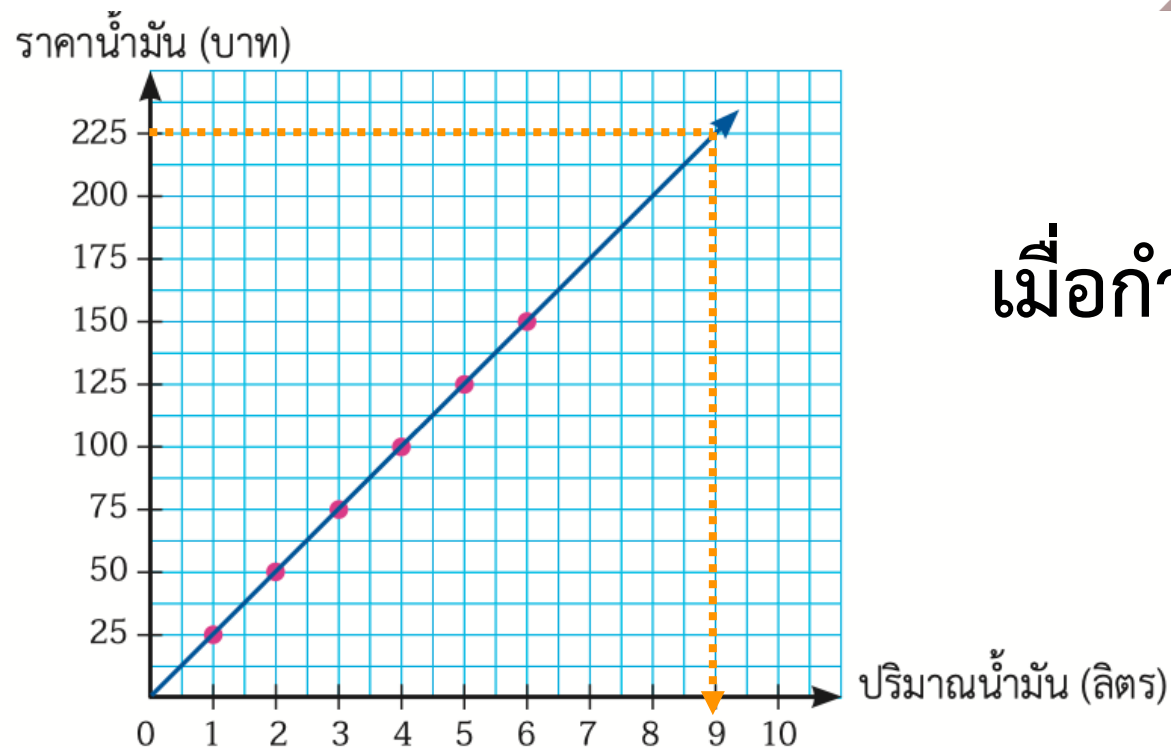
ราคาน้ำมัน (บาท)



ปริมาณน้ำมัน (ลิตร)



## คำถาม



จงหาปริมาณน้ำมัน  
เมื่อกำหนดราคาน้ำมันให้ ดังต่อไปนี้

3) ราคาน้ำมัน 225 บาท

ปริมาณน้ำมัน 9 ลิตร



# ระดมความคิด





### ใบกิจกรรม 6 : ชั่งแล้วรู้ราคา

ชื่อ-สกุล ..... ชั้น ม.1/ ..... เลขที่ .....

ชื่อ-สกุล ..... ชั้น ม.1/ ..... เลขที่ .....


ชื่อ-สกุล ..... ชั้น ม.1/ ..... เลขที่ .....

ชื่อ-สกุล ..... ชั้น ม.1/ ..... เลขที่ .....

**คำชี้แจง** ให้นักเรียนพิจารณาสถานการณ์ที่กำหนดให้ แล้วเติมคำตอบลงในช่องว่างให้สมบูรณ์

**สถานการณ์**

ก้อยไปซูเปอร์มาร์เก็ตแห่งหนึ่ง พบว่าที่ซูเปอร์มาร์เก็ตแห่งนี้ใช้เครื่องชั่งสินค้าเป็นแบบดิจิทัล ซึ่งสามารถแสดงตัวเลขที่เป็นน้ำหนักและราคาของสินค้าได้ไม่ว่าจะปริมาณเท่าใด จากนั้น ก้อยไปเลือกซื้อมะเขือเทศราชินี ราคา กิโลกรัมละ 80 บาท มาจำนวนหนึ่งเพื่อเป็นส่วนผสมหนึ่งในการประกอบอาหารเพื่อจำหน่าย



1. จงเขียนตารางแสดงน้ำหนักของมะเขือเทศราชินีเป็นกิโลกรัมและราคาเป็นบาท

น้ำหนักของมะเขือเทศราชินี (กิโลกรัม)	ราคา (บาท)



2. จงเขียนคู่อันดับซึ่งสมาชิกตัวที่หนึ่งแสดงน้ำหนักของมะเขือเทศราชินีเป็นกิโลกรัม และสมาชิกตัวที่สองแสดงราคาเป็นบาท

ตอบ .....



สามารถดาวน์โหลดเอกสารได้ที่ [www.dltv.ac.th](http://www.dltv.ac.th)  
รายวิชาคณิตศาสตร์ ชั้นมัธยมศึกษาปีที่ 1

หน่วยการเรียนรู้ที่ 9 คู่กันสัมพันธ์เชิงเส้น

ใบกิจกรรม 6 : ชั่งแล้วรู้ราคา

ชื่อ-สกุล ..... ชั้น ม.1/..... เลขที่ .....

ชื่อ-สกุล ..... ชั้น ม.1/..... เลขที่ .....

ชื่อ-สกุล ..... ชั้น ม.1/..... เลขที่ .....

ชื่อ-สกุล ..... ชั้น ม.1/..... เลขที่ .....

**คำชี้แจง** ให้นักเรียนพิจารณาสถานการณ์ที่กำหนดให้ แล้วเติมคำตอบลงในช่องว่างให้สมบูรณ์

**สถานการณ์**

ก้อยไปซูเปอร์มาร์เก็ตแห่งหนึ่ง พบว่าที่ซูเปอร์มาร์เก็ตแห่งนี้ใช้เครื่องชั่งสินค้าเป็นแบบดิจิทัล ซึ่งสามารถแสดงตัวเลขที่เป็นน้ำหนักและราคาของสินค้าได้ไม่ว่าจะปริมาณเท่าใด จากนั้น ก้อยไปเลือกซื้อมะเขือเทศราชินี ราคา กิโลกรัมละ 80 บาท มาจำนวนหนึ่งเพื่อเป็นส่วนผสมหนึ่งในการประกอบอาหารเพื่อจำหน่าย



1. จงเขียนตารางแสดงน้ำหนักของมะเขือเทศราชินีเป็นกิโลกรัมและราคาเป็นบาท

น้ำหนักของมะเขือเทศราชินี (กิโลกรัม)	ราคา (บาท)



2. จงเขียนคู่อันดับซึ่งสมาชิกตัวหนึ่งแสดงน้ำหนักของมะเขือเทศราชินีเป็นกิโลกรัม และสมาชิกตัวที่สองแสดงราคาเป็นบาท

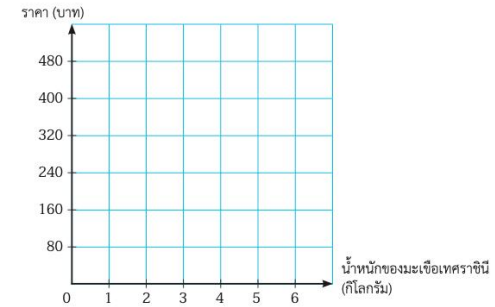
ตอบ .....

.....



หน่วยการเรียนรู้ที่ 9 คู่กันสัมพันธ์เชิงเส้น

3. จงเขียนกราฟแสดงความสัมพันธ์ระหว่างน้ำหนักของมะเขือเทศราชินีเป็นกิโลกรัมและราคาเป็นบาท



4. จงหาราคามะเขือเทศราชินีเป็นบาท ตามน้ำหนักของมะเขือเทศราชินีที่ก้อยต้องการซื้อ

- ก้อยซื้อมะเขือเทศราชินี 1.50 กิโลกรัม ราคา  บาท
- ก้อยซื้อมะเขือเทศราชินี 3.50 กิโลกรัม ราคา  บาท
- ก้อยซื้อมะเขือเทศราชินี 10 กิโลกรัม ราคา  บาท

5. จงหาน้ำหนักของมะเขือเทศราชินีเป็นกิโลกรัม ตามจำนวนเงินที่ก้อยมี

- ก้อยมีเงิน 200 บาท จะซื้อมะเขือเทศราชินีได้  กิโลกรัม
- ก้อยมีเงิน 360 บาท จะซื้อมะเขือเทศราชินีได้  กิโลกรัม
- ก้อยมีเงิน 1,200 บาท จะซื้อมะเขือเทศราชินีได้  กิโลกรัม



ร่วมกันเฉลี่ย



เฉลย

ใบกิจกรรม 6 ชั่งแล้วรู้ราคา



### สถานการณ์

ก้อยไปซูเปอร์มาร์เก็ตแห่งหนึ่ง พบว่าที่ซูเปอร์มาร์เก็ตแห่งนี้ใช้เครื่องชั่งสินค้าเป็นแบบดิจิทัล ซึ่งสามารถแสดงตัวเลขที่เป็นน้ำหนักและราคาของสินค้าได้ไม่ว่าจะปริมาณเท่าใด จากนั้น ก้อยไปเลือกซื้อมะเขือเทศราชินี ราคา กิโลกรัมละ 80 บาท มาจำนวนหนึ่งเพื่อเป็นส่วนผสมหนึ่งในการประกอบอาหารเพื่อจำหน่าย



1. จงเขียนตารางแสดงน้ำหนักของมะเขือเทศราชินีเป็นกิโลกรัมและราคาเป็นบาท

น้ำหนักของมะเขือเทศราชินี (กิโลกรัม)	ราคา (บาท)

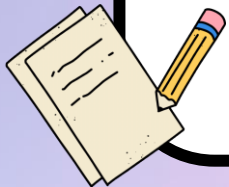


เฉลย

ใบกิจกรรม 6 ชั่งแล้วรู้ราคา

2. จงเขียนคู่อันดับซึ่งสมาชิกตัวที่หนึ่งแสดงน้ำหนักของมะเขือเทศราชินีเป็นกิโลกรัม และสมาชิกตัวที่สองแสดงราคาเป็นบาท

ตอบ.....  
.....

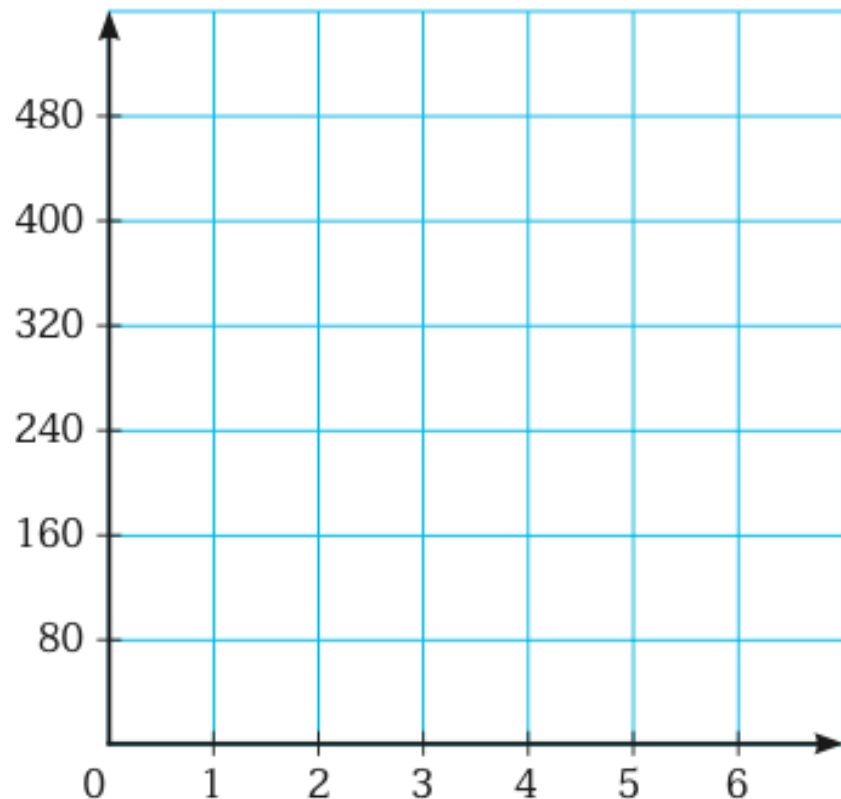


เฉลย

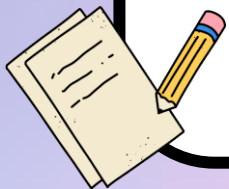
## ใบกิจกรรม 6 ชั่งแล้วรู้ราคา

3. จงเขียนกราฟแสดงความสัมพันธ์ระหว่างน้ำหนักของมะเขือเทศราชินีเป็นกิโลกรัมและราคาเป็นบาท

ราคา (บาท)



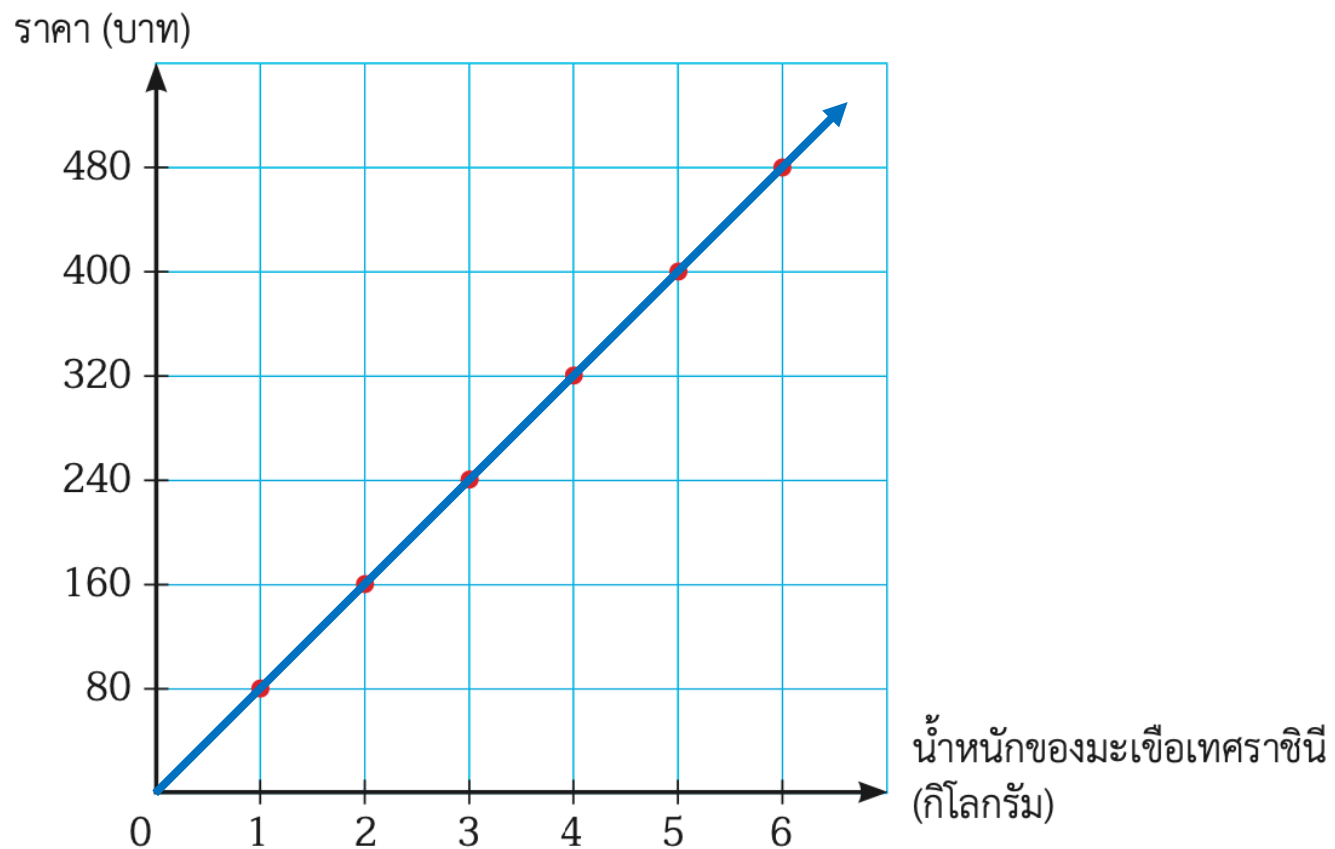
น้ำหนักของมะเขือเทศราชินี  
(กิโลกรัม)



เฉลย

## ใบกิจกรรม 6 ชั่งแล้วรู้ราคา

3. จงเขียนกราฟแสดงความสัมพันธ์ระหว่างน้ำหนักของมะเขือเทศราชินีเป็นกิโลกรัมและราคาเป็นบาท





# เฉลย

## ใบกิจกรรม 6 ชั่งแล้วรู้ราคา

4. จงหาราคามะเขือเทศราชินีเป็นบาท ตามน้ำหนักของมะเขือเทศราชินีที่ก้อยต้องการซื้อ

ก้อยซื้อมะเขือเทศราชินี 1.50 กิโลกรัม ราคา  บาท

ก้อยซื้อมะเขือเทศราชินี 3.50 กิโลกรัม ราคา  บาท

ก้อยซื้อมะเขือเทศราชินี 10 กิโลกรัม ราคา  บาท



# เฉลย

## ใบกิจกรรม 6 ชั่งแล้วรู้ราคา

5. จงหาน้ำหนักของมะเขือเทศราชินีเป็นกิโลกรัม ตามจำนวนเงินที่ก้อยมี

ก้อยมีเงิน 200 บาท จะซื้อมะเขือเทศราชินีได้  กิโลกรัม

ก้อยมีเงิน 360 บาท จะซื้อมะเขือเทศราชินีได้  กิโลกรัม

ก้อยมีเงิน 1,200 บาท จะซื้อมะเขือเทศราชินีได้  กิโลกรัม





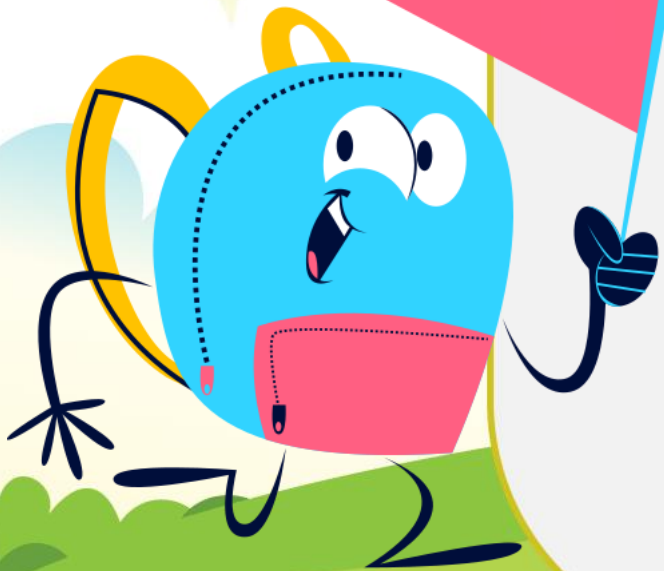
# สรุปบทเรียน

การเขียนกราฟแสดงความสัมพันธ์ระหว่างปริมาณสองปริมาณ ซึ่งเป็นปริมาณที่สามารถหาค่าของทั้งสองปริมาณได้เสมอ ทำได้ โดยสร้างตารางแสดงความสัมพันธ์ระหว่างปริมาณสองปริมาณ จากนั้นเขียนคู่อันดับ เขียนกราฟของคู่อันดับลงบนระนาบแล้ว ลากเส้นเชื่อมจุดต่าง ๆ ให้ต่อเนื่องกันเป็นส่วนหนึ่งของเส้นตรง



# บทเรียนครั้งต่อไป

• เส้นกราฟบอกอะไร (3)



# สิ่งที่ต้องเตรียม

ใบกิจกรรม 7

อ่านกราฟทราบความสัมพันธ์

สามารถดาวน์โหลดเอกสารได้ที่ [www.dltv.ac.th](http://www.dltv.ac.th)

รายวิชาคณิตศาสตร์ ชั้นมัธยมศึกษาปีที่ 1

