

รายวิชา ประวัติศาสตร์

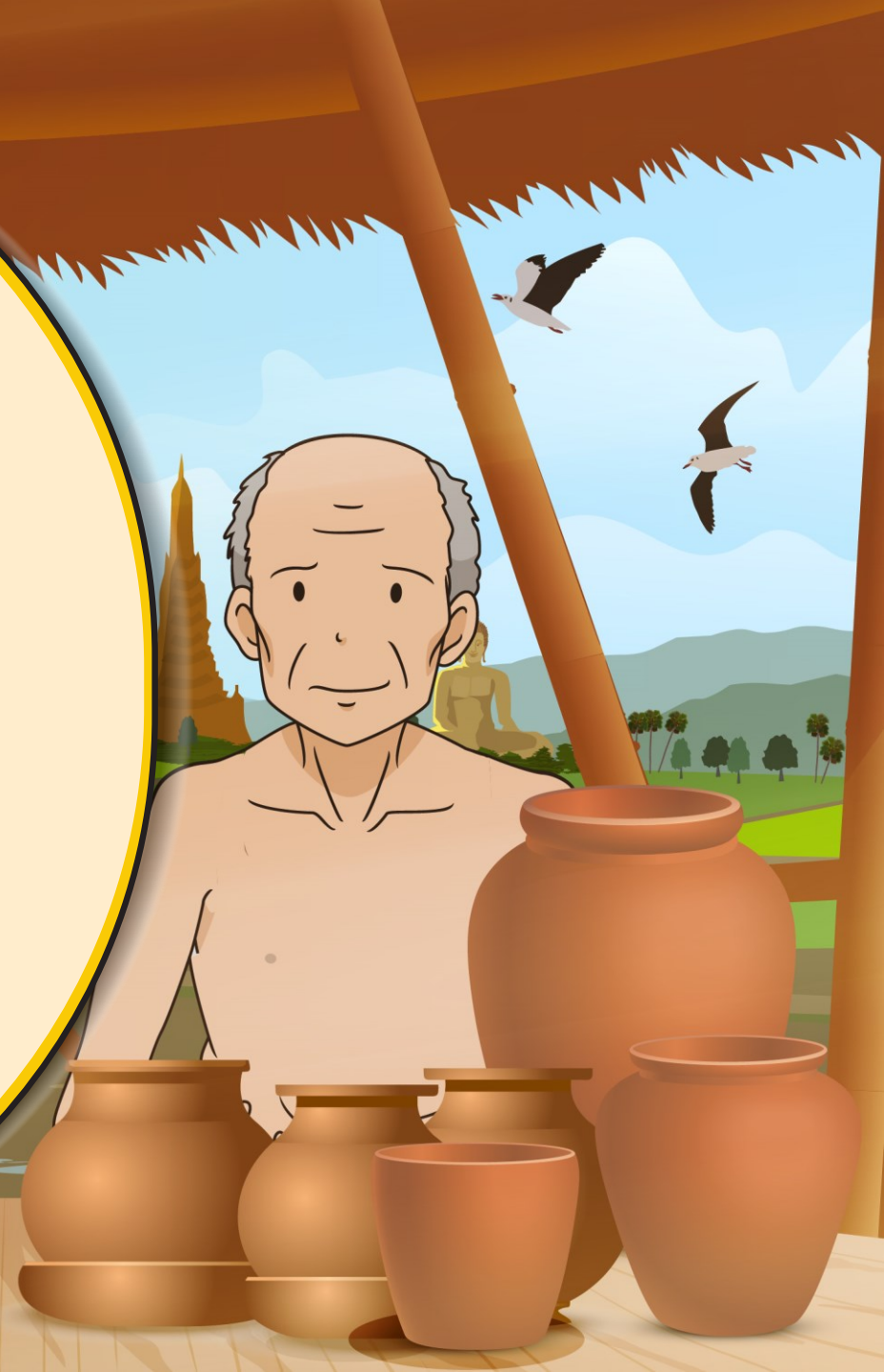
รหัสวิชา ส๒๑๑๐๔

ชั้นมัธยมศึกษาปีที่ ๑

เรื่อง ในน้ำมีปลาในนามีข้าว

ครูผู้สอน ครูอาทิตย์ ชัยเทพา

ครูจรงค์ษ์ แสนแอ่น



เรื่อง

ในน้ำมีปลาในนามีข้าว





จุดประสงค์การเรียนรู้

ด้านความรู้

๑. อธิบายลักษณะด้านเศรษฐกิจสมัยสุโขทัยได้



จุดประสงค์การเรียนรู้

ด้านทักษะและกระบวนการ

๑. วิเคราะห์ปัจจัยที่ส่งผลต่อพัฒนาการด้านเศรษฐกิจ
สมัยสุโขทัยได้



จุดประสงค์การเรียนรู้

ด้านคุณลักษณะ

คุณลักษณะอันพึงประสงค์

๑. ใฝ่เรียนรู้
๒. มุ่งมั่นในการทำงาน



จุดประสงค์การเรียนรู้

ด้านคุณลักษณะ

คุณลักษณะเฉพาะ

๑. เห็นความสำคัญของหลักฐานทางประวัติศาสตร์ที่มีต่อเรื่องราวในอดีตของอาณาจักรสุโขทัย



วิดีโอทัศน์ “เพลงในน้ำมีปลา ในนามีข้าว”





สื่อวีดิทัศน์นี้ใช้เพื่อการศึกษาเท่านั้น

ขอขอบคุณสื่อวีดิทัศน์

เพลง ในน้ำมีปลา ในนามีข้าว

เผยแพร่โดย : Sattahip Today

ที่มา : <https://www.youtube.com/watch?v=KGqbh๒YmooM>





จากเพลงในน้ำมีปลา ในนามีข้าว
สะท้อนวิถีชีวิตของคนไทยสมัยใด



แนวคำตอบ : สมัยสุโขทัย เพราะ เนื้อเพลงมีกล่าวถึง
พ่อขุนรามคำแหง กษัตริย์ที่สำคัญสมัยสุโขทัย



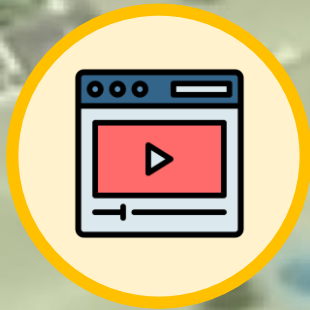


จากเพลงนักเรียนคิดว่าในสมัยสุโขทัย
ผู้คนประกอบอาชีพอะไร

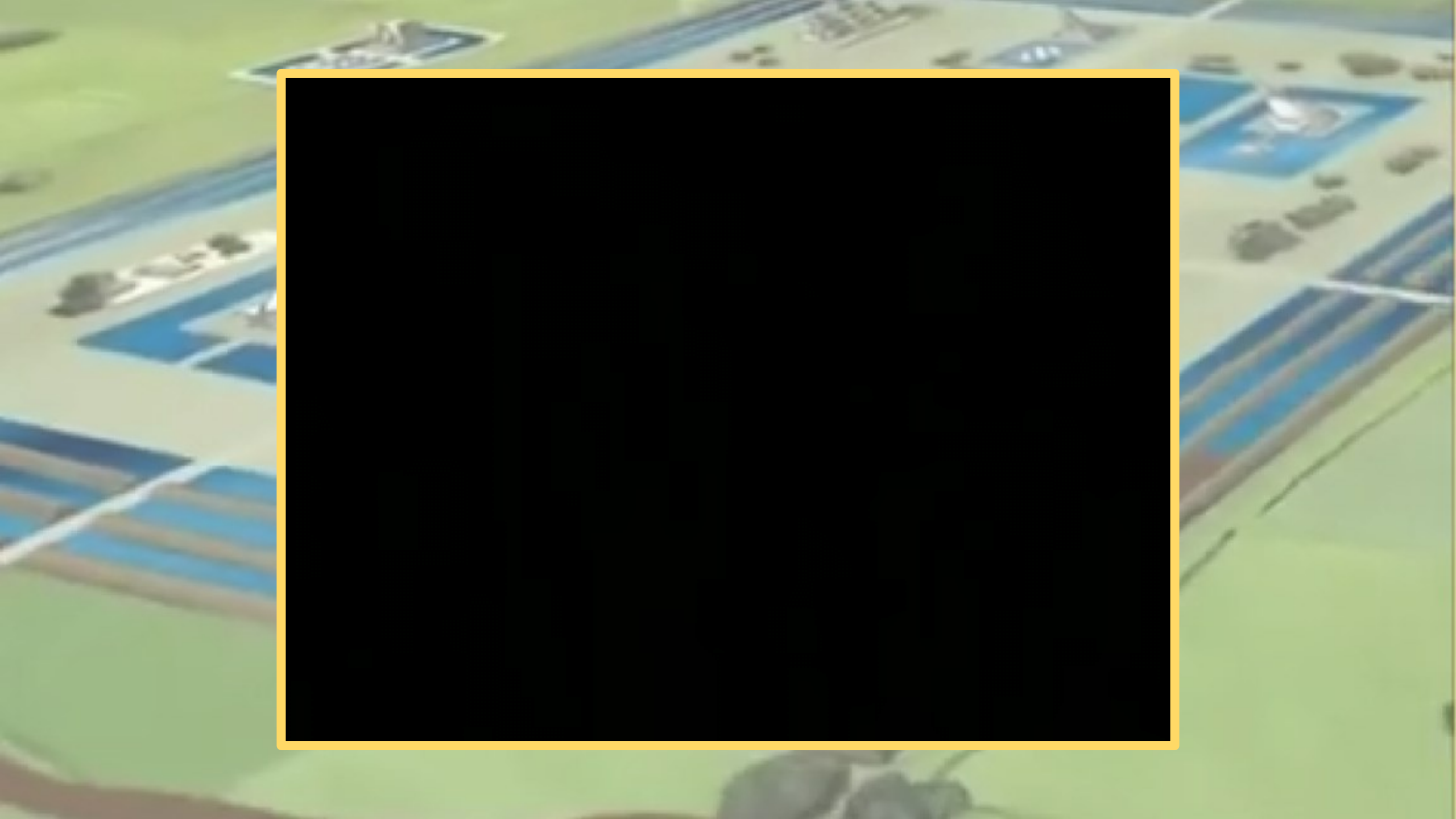


แนวคำตอบ : ทำการเกษตร ค้าขาย





วิดีโอ เรื่อง เศรษฐกิจสุโขทัย





สื่อวีดิทัศน์นี้ใช้เพื่อการศึกษาเท่านั้น

ขอขอบคุณสื่อวีดิทัศน์

ตอนที่ ๔ เศรษฐกิจสมัยสุโขทัย

เผยแพร่โดย : thaigoodview

ที่มา : <https://www.youtube.com/watch?v=FWUv๔๐T0lk>





ในสมัยสุโขทัยมีสภาพเศรษฐกิจเป็นอย่างไรบ้าง



แนวคำตอบ : มีการทำการเกษตร ทำจอบ ขวาน มีด ทอผ้า
มีการทำเครื่องสังคโลกไปค้าขาย มีการค้าขายกับต่างประเทศ





สมัยสุโขทัยมีการใช้ระบบเงินตรา แบบใด

 **แนวคำตอบ :** เบี้ย เงินพดด้วง





ในสมัยสุโขทัยมีการเก็บภาษีหรือไม่ อย่างไร

 **แนวคำตอบ :** ไม่มีการเก็บภาษี ประชาชน
ค้าขายได้อย่างเสรี





สินค้าที่สุขุโขทัยส่งออกไปค้าขาย มีอะไรบ้าง



แนวคำตอบ : ไม้ฝาง น้ำผึ้ง ขนสัตว์ ยางรัก เป็นต้น





กิจกรรม

“เศรษฐกิจสุโขทัยรุ่งเรืองมากได้อย่างไร”


ขั้นตอนการปฏิบัติกิจกรรม **ดังนี้**

- ครูแบ่งนักเรียนออกเป็น ๕ กลุ่ม โดยแต่ละกลุ่มจะต้องมีนักเรียนใกล้เคียงกัน
- ครูให้นักเรียนออกมาจับสลากบัตรคำ ได้แก่ การเกษตร อุตสาหกรรม (สังคม) การค้าขาย ระบบเงินตรา การเก็บภาษี
- นักเรียนแต่ละกลุ่มช่วยกันสืบค้นข้อมูลเกี่ยวกับบัตรคำที่ได้ พร้อมทั้งวิเคราะห์ว่าบัตรคำที่กลุ่มของนักเรียนได้รับเป็นปัจจัยที่ส่งผลต่อการพัฒนาเศรษฐกิจในสมัยสุโขทัยอย่างไร ลงในกระดาษ A๔ พร้อมตกแต่งให้สวยงาม





ปัจจัยใดบ้างที่ส่งเสริมให้เศรษฐกิจสุโขทัยรุ่งเรือง

 **แนวคำตอบ :** การมีผู้นำที่เก่ง ลักษณะภูมิประเทศที่ดี
เป็นศูนย์กลางการค้าขาย และมีการยกเว้นภาษีจังกอบ





ความสำคัญของสภาพเศรษฐกิจส่งผลอย่างไรต่อสุขุขทัย

 **แนวคำตอบ :** ส่งผลให้มีความเจริญรุ่งเรือง และการรู้จัก

ค้าขายส่งผลความสัมพันธ์อันดีกับรัฐอื่น ๆ



บทเรียนครั้งต่อไป

เรื่อง ความสัมพันธ์ของอาณาจักรสุโขทัยกับขอม
ล้านนา และนครศรีธรรมราช

ดาวน์โหลดเอกสารได้ที่ www.dltv.ac.th

รายวิชาประวัติศาสตร์
ชั้นมัธยมศึกษาปีที่ ๑